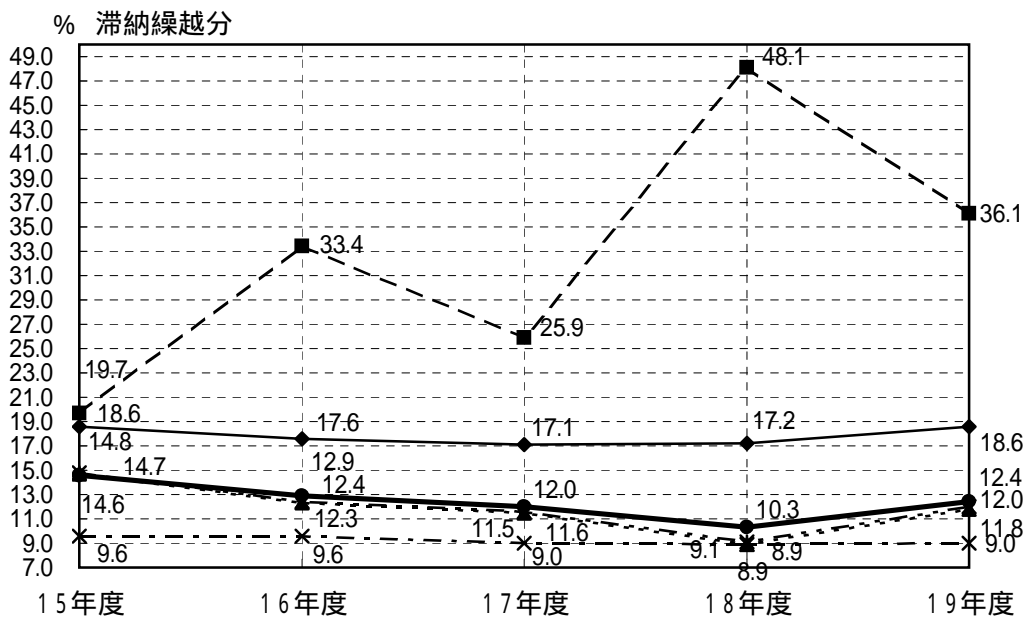
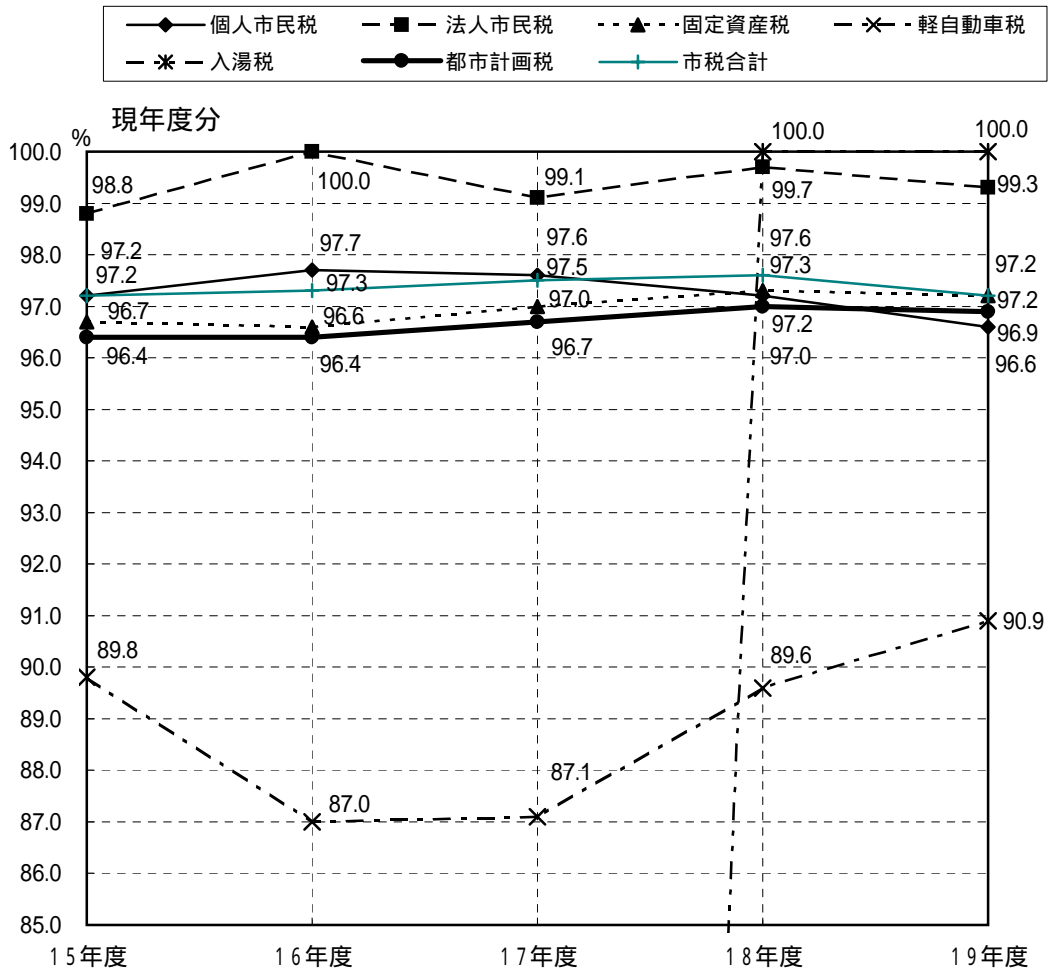


# 徴収

図18 徴収率の推移



## 1 歳出還付状況の年度別比較

(単位:件、円)

区分 年度	個人市・府民税			法人市民税		
	件数	還付税額	還付加算金	件数	還付税額	還付加算金
17	1,210	31,900,250	-	427	27,713,120	937,700
18	1,962	30,618,676	-	260	31,690,400	682,500
19	1,881	24,641,350	34,700	352	76,143,216	2,855,200

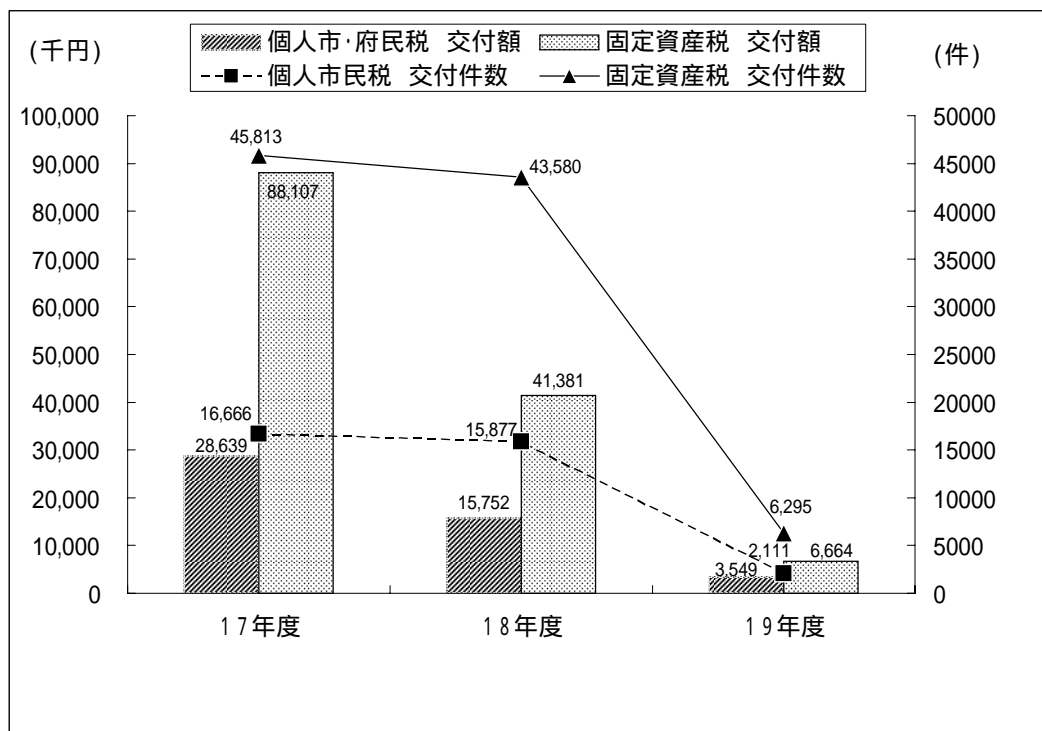
区分 年度	固定資産税・都市計画税			軽自動車税			計		
	件数	還付税額	還付加算金	件数	還付税額	還付加算金	件数	還付税額	還付加算金
17	435	21,695,892	3,187,438	45	567,100	-	2,117	81,876,362	4,125,138
18	442	19,327,032	353,900	17	119,400	-	2,681	81,755,508	1,036,400
19	275	6,086,289	413,700	39	139,000	-	2,547	107,009,855	3,303,600

## 2 前納報奨金交付額の年度別比較

(単位:件、円)

区分 年度	個人市・府民税			固定資産税・都市計画税			計		
	件数	納付税額	報奨金額	件数	納付税額	報奨金額	件数	納付税額	報奨金額
17	16,666	2,330,602,200	28,638,680	45,813	7,891,482,900	88,106,880	62,479	10,222,085,100	116,745,560
18	15,877	2,483,658,500	15,752,460	43,580	7,372,430,200	41,381,040	59,457	9,856,088,700	57,133,500
19	2,111	512,293,100	3,548,730	6,295	1,059,447,400	6,664,230	8,406	1,571,740,500	10,212,960

図19 前納報奨金交付額及び交付件数の推移



(固定資産税には都市計画税を含む)