

1 任免及び職員数の状況

1. 任免の状況

(1) 採用

職員の採用に当たっては、競争試験と選考を実施しています。

令和6年度の採用職員数等は、次のとおりです。

① 競争試験による採用

令和5年度職員採用試験（前期）

（単位：人）

試験区分		申込者数	受験者数	採用者数 (令和6年4月1日採用)
事務系	大学卒・短大・高専卒	685	545	20
	障害者を対象	56	50	0
技術系	土木	13	11	2
	建築	12	10	2
福祉系	社会福祉士	19	13	3
保育士兼幼稚園教員		57	54	8
保健師		23	23	3
薬剤師又は獣医師		5	5	1
合 計		870	711	39

令和5年度職員採用試験（後期）

（単位：人）

試験区分		申込者数	受験者数	採用者数 (令和5年4月1日採用)
事務系	大学卒・短大・高専卒・高校卒	447	250	18
	情報処理	2	1	0
	障害者を対象	31	24	0
技術系	土木	7	5	0
	建築	3	3	1
福祉系	社会福祉士	21	14	2
保育士兼幼稚園教員		16	9	3
保健師		27	19	5
合 計		554	325	29

令和6年度職員採用試験（前期）

（単位：人）

試験区分		申込者数	受験者数	採用者数 (令和6年10月1日採用)
事務系	大学卒・短大・高専卒	527	307	19
	情報処理	0	0	0
	文化財	18	12	0
	障害者を対象	34	24	1
技術系	土木	9	6	1
	建築	12	6	1
	電気	6	3	1
福祉系	社会福祉士	21	11	1
保育士兼幼稚園教員		35	23	2
保健師		24	15	2
薬剤師		8	5	1
合 計		694	412	29

② 選考による採用（大阪府との人事交流等）

人数（人）
8

③ 再任用

職 種 等		人数（人）
専門・技能職以外	フルタイム勤務	36
	短時間勤務	15
専門職	フルタイム勤務	3
	短時間勤務	6
技能職	フルタイム勤務	10
	短時間勤務	6
合 計		76

(2) 退職

令和6年度に退職した職員数は、次のとおりです。

① 定年・自己都合等による退職

職 種	人数（人）
専門・技能職以外	50
専門職	14
技能職	10

合 計	74
-----	----

② その他の退職（大阪府への帰還等）

人数（人）
19

③ 再任用の退職

職 種 等		人数（人）
専門・技能職以外	フルタイム勤務	5
	短時間勤務	5
専門職	フルタイム勤務	1
	短時間勤務	4
技能職	フルタイム勤務	2
	短時間勤務	6
合 計		23

(3) 主な人事異動の状況

令和6年度に行った主な人事異動は、次のとおりです。

発 令 日	人数（人）	備 考
令和6年4月1日	278	定期人事異動
令和6年4月30日	1	
令和6年5月1日	6	
令和6年6月1日	9	
令和6年7月1日	3	
令和6年8月1日	5	
令和6年9月1日	1	
令和6年10月1日	29	定期人事異動
令和6年10月17日	12	定期人事異動
令和6年11月1日	1	
令和6年12月1日	1	
令和7年1月1日	4	
合 計	350	

※ 人数には、昇任・昇格を含みます。

【参考】

専 門 職	保育士、保育士兼教員、児童指導員、教員、養護教員、司書、体育指導員、保健福祉指導員、医師、保健師、看護師、獣医師、薬剤師、歯科衛生士、管理栄養士、栄養士、理学療法士、作業療法士の職務を命ぜられている者
技 能 職	学校の用務、給食調理、施設の用務、自動車運転、清掃作業、衛生作業の職務を命ぜられている者

2. 職員数の状況

(1) 部門別職員数の状況と主な増減理由（△はマイナス、各年4月1日現在）

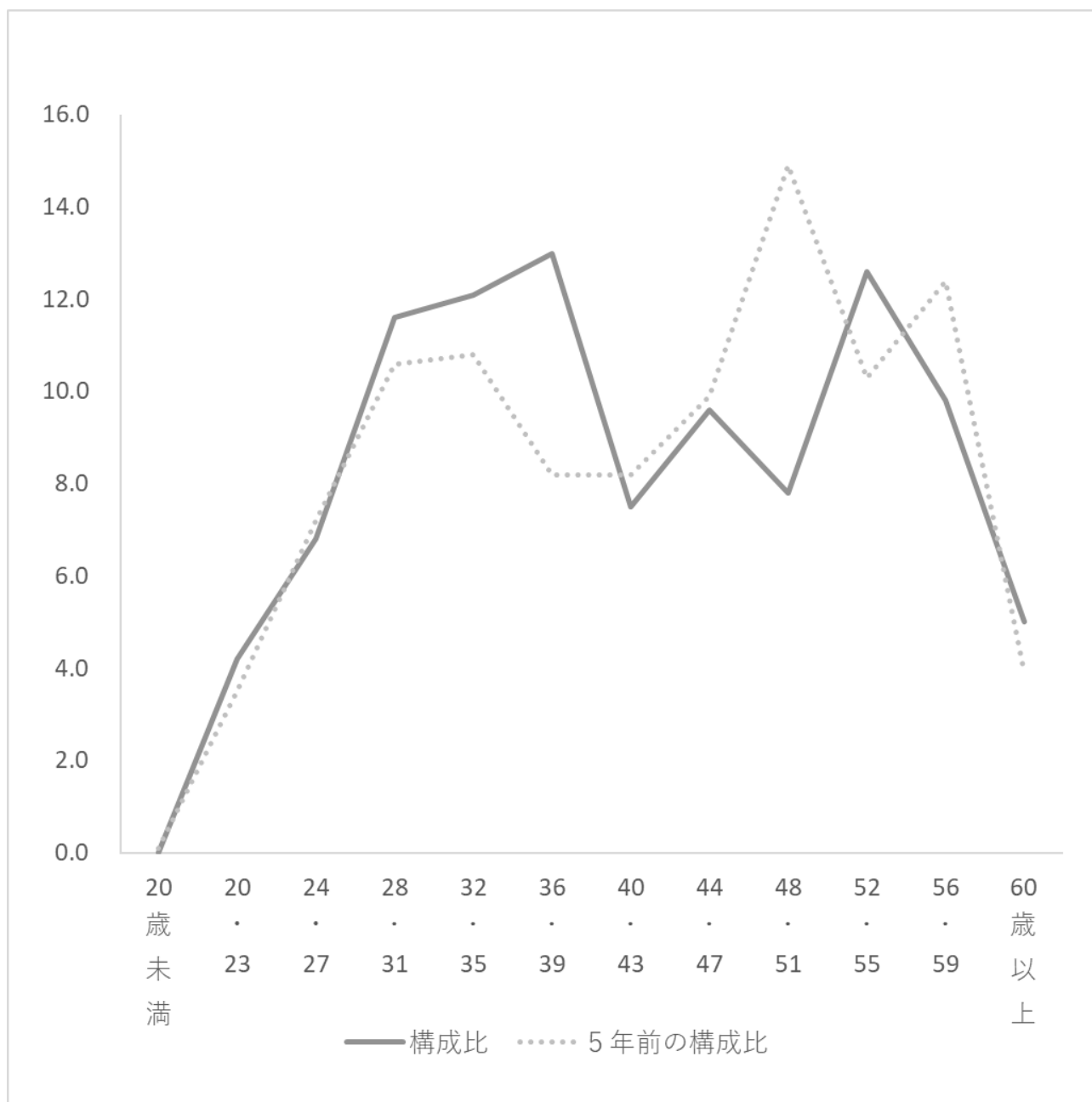
区 分 部 門		職員数（人）		対前年 増減数	主 な 増 減 理 由
		R 6	R 7		
普 通 会 計 部 門	一 般 行 政 部 門				
	議 会	9	8	△1	(減) 配置体制等の見直し
	総務・企画	264	276	12	(増) 配置体制等の見直し
	税 務	42	40	△ 2	(減) 配置体制等の見直し
	民 生	315	325	10	(増) 配置体制等の見直し
	衛 生	198	201	3	(増) 配置体制等の見直し
	農林水産	6	6	0	
	商 工	9	9	0	
	土 木	115	117	2	(増) 配置体制等の見直し
	計	958	982	24	【参考:人口1万人当たり職員数 43.86 人】
	特 別 行 政 部 門				
	教 育	137	132	△ 5	(減) 配置体制等の見直し
	計	137	132	△ 5	【参考:人口1万人当たり職員数 5.89 人】
	小 計	1,095	1,114	19	【参考:人口1万人当たり職員数 49.76 人】
公 営 企 業 等 会 計 部 門					
水 道	40	39	△1	(減) 配置体制等の見直し	
下 水 道	10	10	0		
そ の 他	62	62	0		
小 計	112	111	△1		
合 計	1,207	1,225	18	【参考:人口1万人当たり職員数 54.72 人】	
	[1,257]	[1,257]	[0]		

※ 職員数は、一般職に属する職員数です。休職者、派遣職員などを含み、会計年度任用職員、任期付短時間勤務職員及び短時間勤務の再任用職員を除いています。

※ []内は、条例定数の合計です。

※ 各部門の職員数は、総務省の定員管理調査の区分によるものであり、各部局等に配置されている職員数とは異なります。

(2) 年齢別職員構成（令和 7 年 4 月 1 日現在）



区分	20歳未満	20歳・23歳	24歳・27歳	28歳・31歳	32歳・35歳	36歳・39歳	40歳・43歳	44歳・47歳	48歳・51歳	52歳・55歳	56歳・59歳	60歳以上	計
職員数(人)	0	51	83	142	148	159	92	118	96	155	120	61	1,225

※ 職員数は、『地方公共団体定員管理調査』（総務省）の人数です。

(3) 職員数の推移

(単位：人・％)

年度 部門別	R2 年	R3 年	R4 年	R5 年	R6 年	R7 年	5 年前との差(率)
一般行政	943	953	970	953	958	982	39 (4.1%)
教育	159	155	152	146	137	132	▲27 (▲17%)
普通会計計	1,102	1,108	1,122	1,099	1,095	1,114	12 (1.1%)
公営企業等 会計計	116	112	113	109	112	111	▲5 (▲4.3%)
総合計	1,218	1,220	1,235	1,208	1,207	1,225	7 (0.6%)

※ 職員数は、『地方公共団体定員管理調査』（総務省）の人数です。