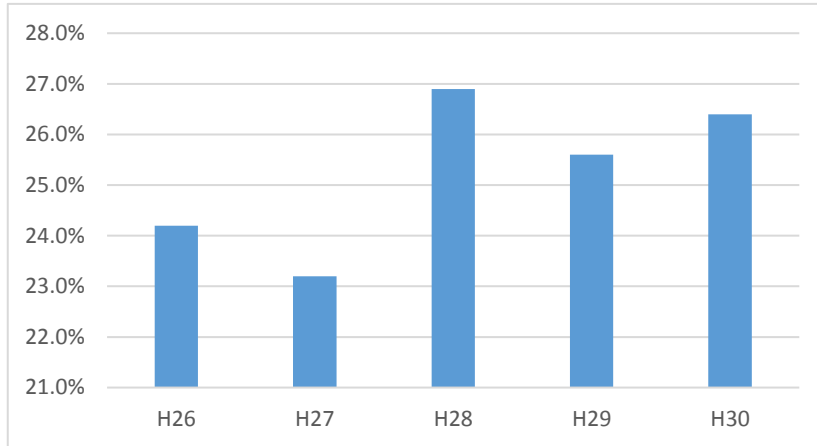


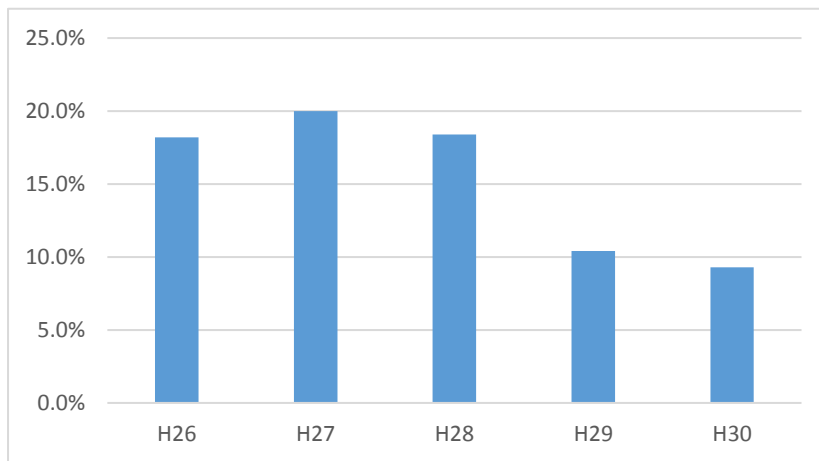
● 審議会等への女性登用比率の推移

H26	H27	H28	H29	H30
24.2%	23.2%	26.9%	25.6%	26.4%



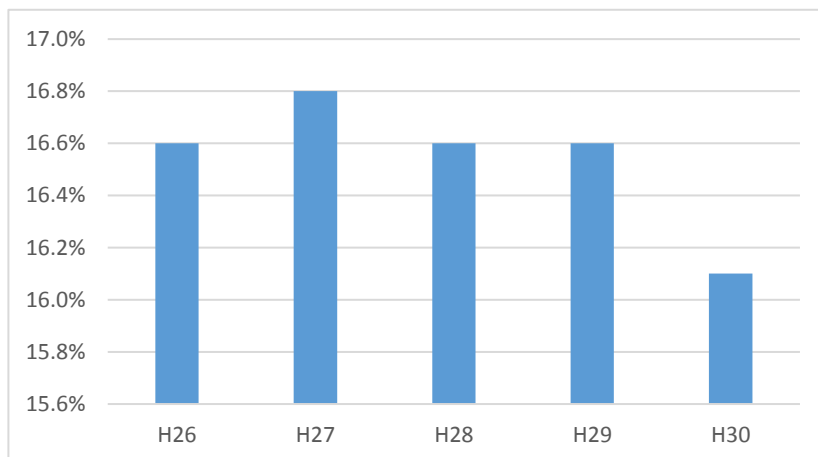
● 女性委員のいない審議会等の割合の推移

H26	H27	H28	H29	H30
18.2%	20.0%	18.4%	10.4%	9.3%



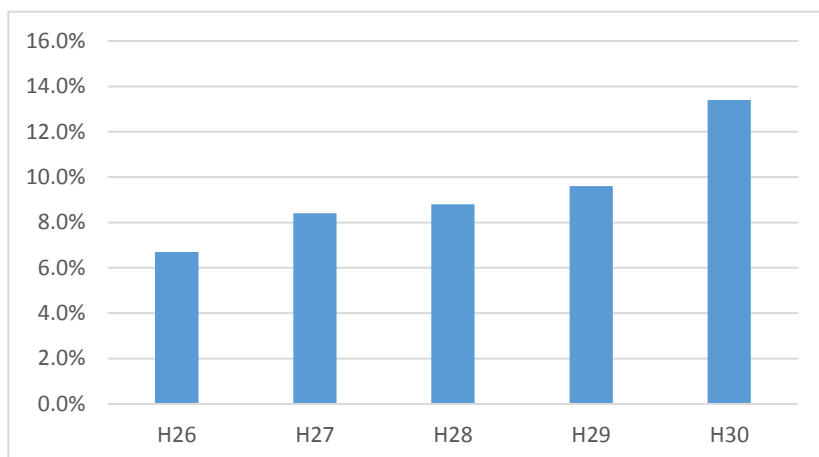
● 係長以上の女性職員比率

H26	H27	H28	H29	H30
16.6%	16.8%	16.6%	16.6%	16.1%



●課長以上の女性職員比率

	H26	H27	H28	H29	H30
比率	6.7%	8.4%	8.8%	9.6%	13.4%



●小・中学校校長及び教頭の女性比率の推移

	H26	H27	H28	H29	H30
小学校校長	16.7%	16.7%	25.0%	25.0%	25.0%
小学校教頭	20.8%	33.3%	25.0%	29.2%	33.3%
中学校校長	16.7%	16.7%	8.3%	8.3%	8.3%
中学校教頭	0.0%	8.3%	16.7%	33.3%	33.3%

