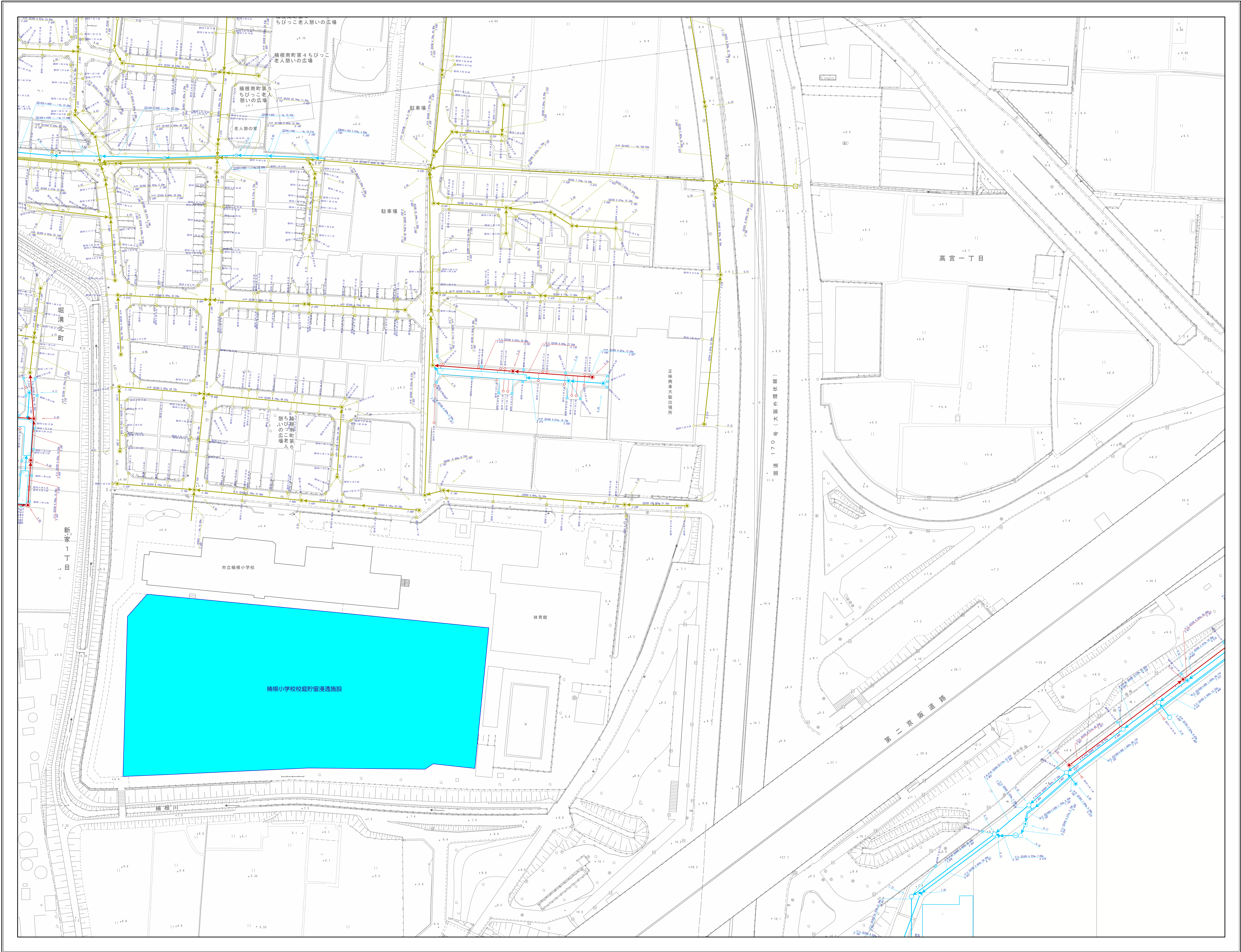
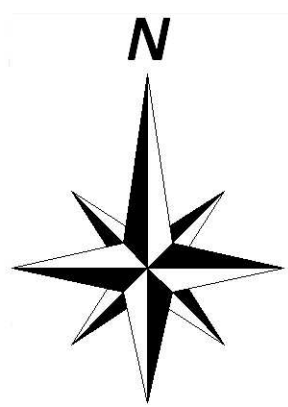
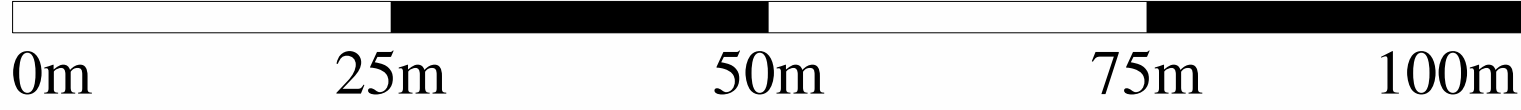


寝屋川市下水道台帳



背景は1/500道路現況図を利用

1/500



凡 例			
記 号	名 称		
	流域幹線		
	幹線管渠		
	枝線管渠		
	汚水		
	雨水		
	合流		
	副管		
人 孔			
	Y号人孔		O号人孔
	1号人孔		橋田人孔
	2号人孔		小口人孔
	3号人孔		塩ビ30人孔
	4号人孔		コンφ45人孔
	5号人孔		レジン人孔
	6号人孔		マンホールポンプ 0号人孔
	7号人孔		マンホールポンプ 1号人孔
	特1号人孔		マンホールポンプ 2号人孔
	特2号人孔		マンホールポンプ 3号人孔
	特3号人孔		マンホールポンプ 4号人孔
	特4号人孔		マンホールポンプ 特殊人孔
	矩形人孔		マンホールポンプ 人孔種別不明
	特殊人孔		ポンプ場
	伏越人孔		吐け口
	φ500特殊人孔		キャップ止め
	φ600特殊人孔		吐け口
	φ750特殊人孔		ダミー人孔
	会所		不明
雨 水 施 設			
	樋門		調節池
ま す			
	汚水樹		雨水樹
	道路雨水樹		ポンプ
	キャップ止		不明
人 孔 属 性			
	地盤高 111.110		
管 渠 属 性			
<div>管断面 勾配 管種 ↓管径 ↓ 区間距離 ↑ 100 0.49% 20.75m</div> <div>管断面 勾配 管種 ↓管径 ↓ 区間距離 ↑ 100 0.48% 20.75m</div> <div>上流管底高 下流管底高</div>			
取 付 管 属 性			
<div>管断面 取付管延長 ↑ 100 4.29 10.34</div> <div>管径 上流側人孔からの距離</div>			