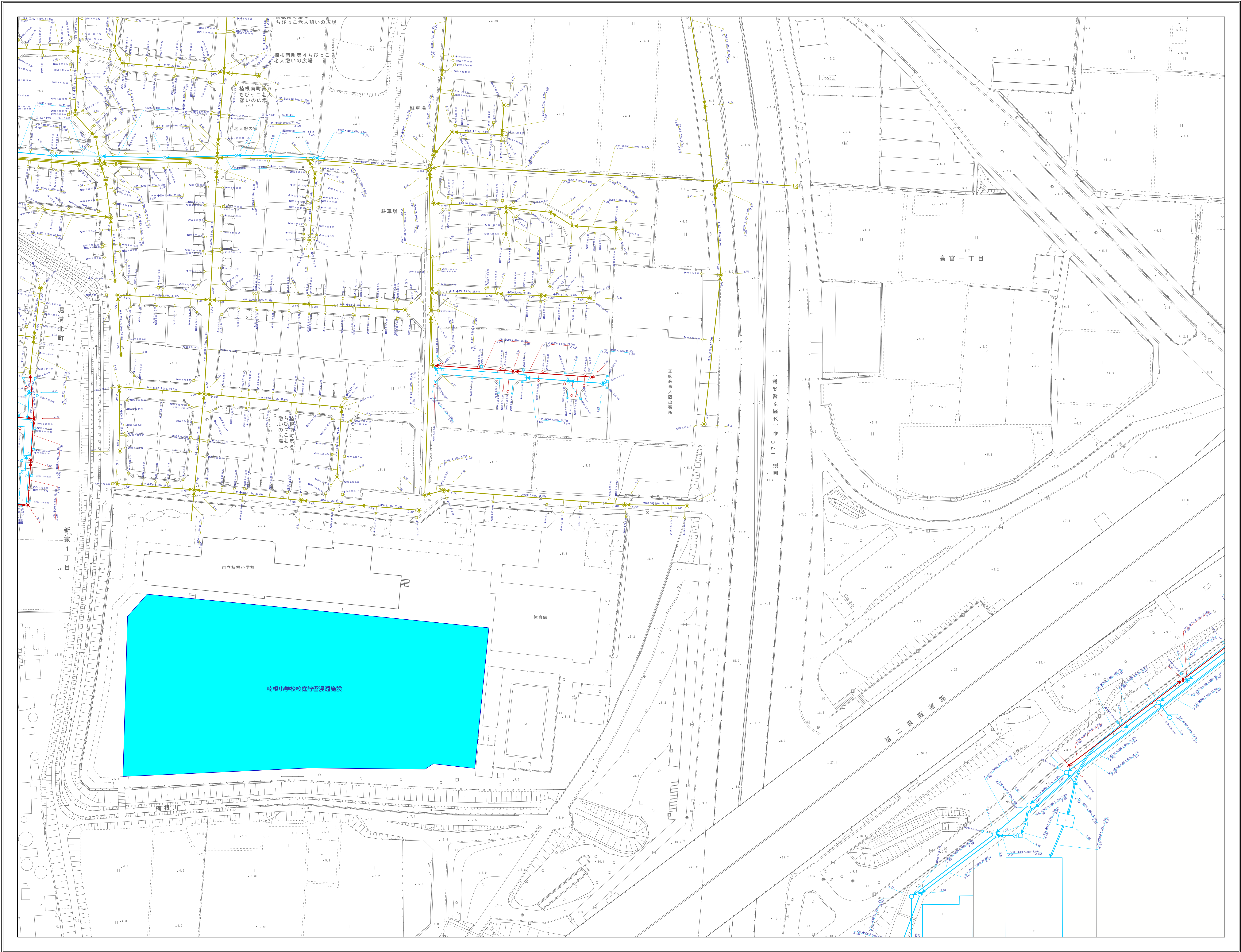
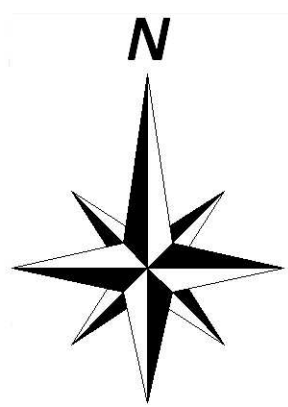
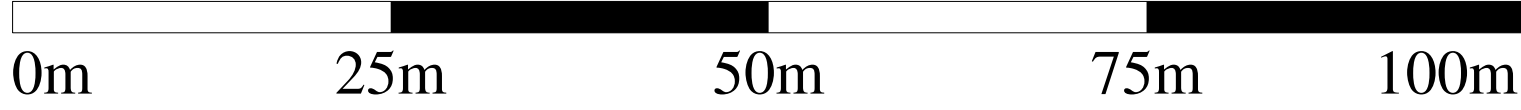


寝屋川市下水道台帳



背景は1/500道路現況図を利用

1/500



凡 例	
記 号	名 称
	流域幹線
	幹線管渠
	枝線管渠
	汚水
	雨水
	合流
	副管
人 孔	
	Y号人孔
	1号人孔
	2号人孔
	3号人孔
	4号人孔
	5号人孔
	6号人孔
	7号人孔
	特1号人孔
	特2号人孔
	特3号人孔
	特4号人孔
	矩形人孔
	特殊人孔
	伏越人孔
	φ500特殊人孔
	φ600特殊人孔
	φ750特殊人孔
	会所
	〇号人孔
	橋田人孔
	小口人孔
	塩ビ30人孔
	コンφ45人孔
	レジン人孔
	マンホールポンプ0号人孔
	マンホールポンプ1号人孔
	マンホールポンプ2号人孔
	マンホールポンプ3号人孔
	マンホールポンプ4号人孔
	マンホールポンプ特殊人孔
	マンホールポンプ人孔種別不明
	ポンプ場
	吐出口
	キャップ止め
	吐出口
	ダミー人孔
	不明
雨 水 施 設	
	樋門
	調節池
ま す	
	汚水樹
	道路雨水樹
	キャップ止
	雨水樹
	ポンプ
	不明
人 孔 属 性	
	地盤高 111.110
管 渠 属 性	
	管断面 勾配 区間距離 管種 ↓ 管径 ↓ 区間距離 VU Q200 0.48% 20.75m 上流管底高 4.230 下流管底高 4.220
	管断面 勾配 区間距離 管種 ↓ 管径 ↓ 区間距離 VU Q200 0.48% 20.75m 上流管底高 4.230 下流管底高 4.220
取 付 管 属 性	
	管断面 取付管延長 管径 ↓ 管径 ↓ 上流側人孔からの距離 100 4.29 10.94