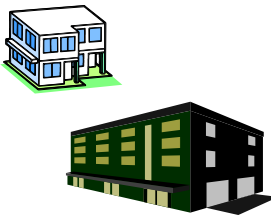
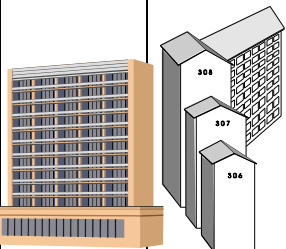
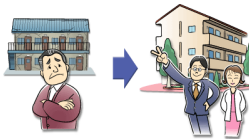


寝屋川市木造賃貸住宅等建替事業補助金のあらし

		個別建替	誘導建替	まちづくり建替		
要件	土地所有者	1人		2人以上 (共同建替) (協調建替)		
	構造	耐火構造・準耐火構造				
	用途・形式	重ね建住宅・連続住宅又は共同住宅かつ賃貸住宅				
	床面積・居室	各戸が原則として50㎡以上120㎡以下(共同部分を除く)かつ2以上の寝室を有するもの。				
	設備	各戸が台所・水洗便所・収納設備・洗面設備及び浴室を有するもの。				
	階数	—	地上階数3以上			
	敷地面積	200㎡以上	300㎡以上	300㎡以上(協調は有効空地を敷地面積の10%以上確保)		
	補助対象経費	除却等費	○	○	○	○
建築設計費		×	○	○	○	
共同施設整備費		空地等整備費	×	○	○	○
		供給処理施設整備費	×	×	○	○
	その他施設整備費(廊下階段等)	×	×	○	○	
建替後のイメージ						

\* 補助対象経費の詳細は、市長が別に定める。



共同建替え  
共同・協調  
建替えとは  
協調建替え

複数の土地所有者等が複数の敷地を1つに統合して行う賃貸住宅の建替え

複数の土地所有者等が一体性に配慮した設計に基づいて複数の敷地で行う賃貸住宅の建替え