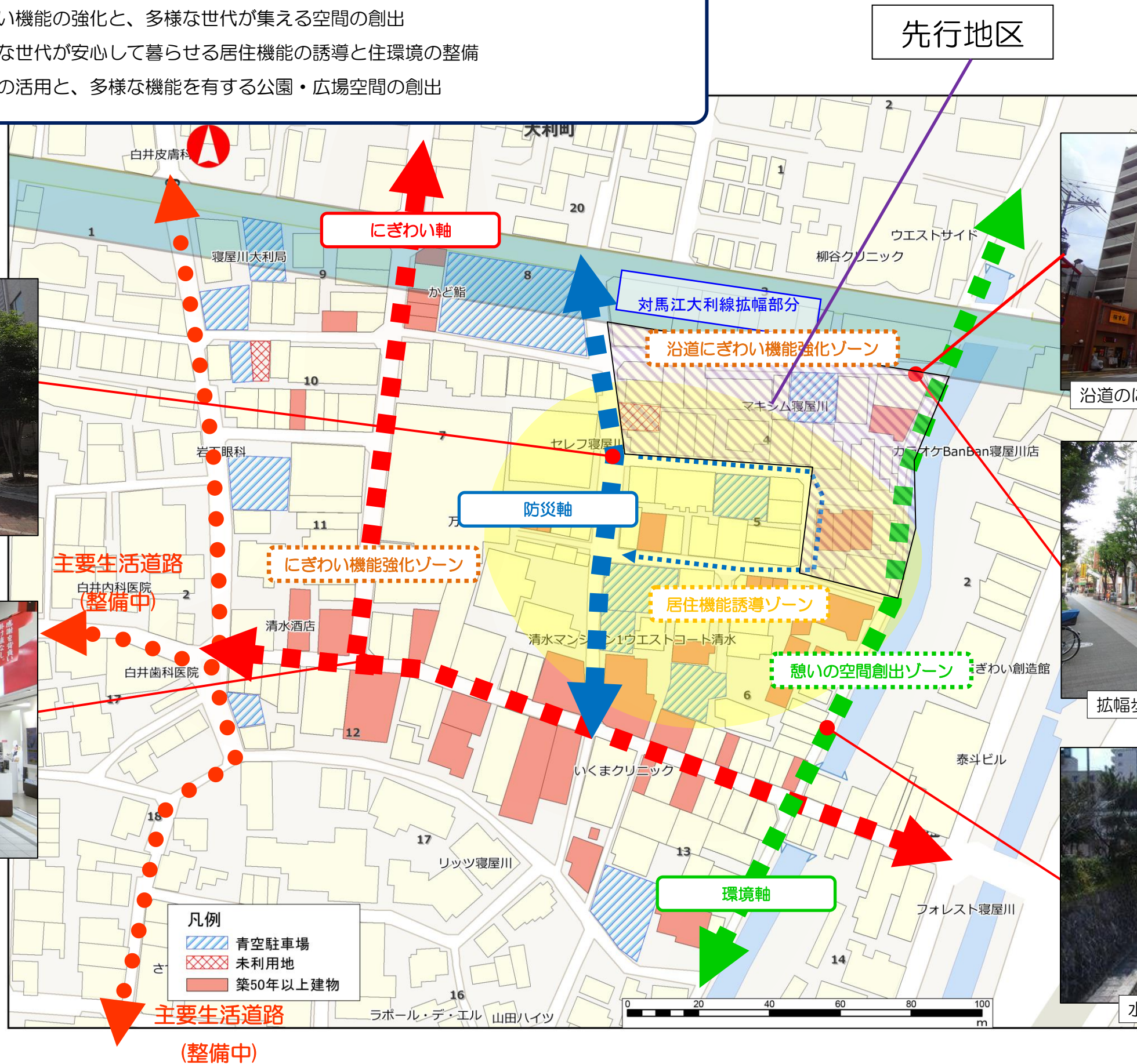


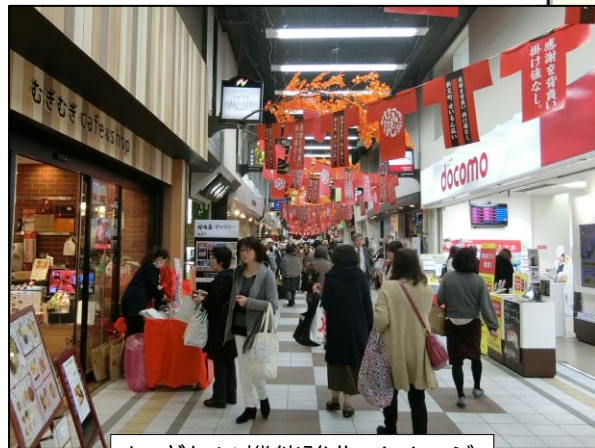
寝屋川市駅西地区まちづくりの方向性

まちづくりの方向性

- 安全 : 老朽化建物の更新や、地区内の南北防災軸を中心に防災機能の強化を図り、地区全体の防災機能を向上
- にぎわい : 商店街を中心としたにぎわい機能の強化と、多様な世代が集える空間の創出
- 居住 : 駅前立地を活かした、多様な世代が安心して暮らせる居住機能の誘導と住環境の整備
- 憩い : 地域の資源である水辺空間の活用と、多様な機能を有する公園・広場空間の創出



防災軸の道路整備イメージ



にぎわい機能強化イメージ



沿道のにぎわい強化や居住誘導イメージ



拡幅歩道と歩道沿いの店舗イメージ



水辺の憩いの空間イメージ