

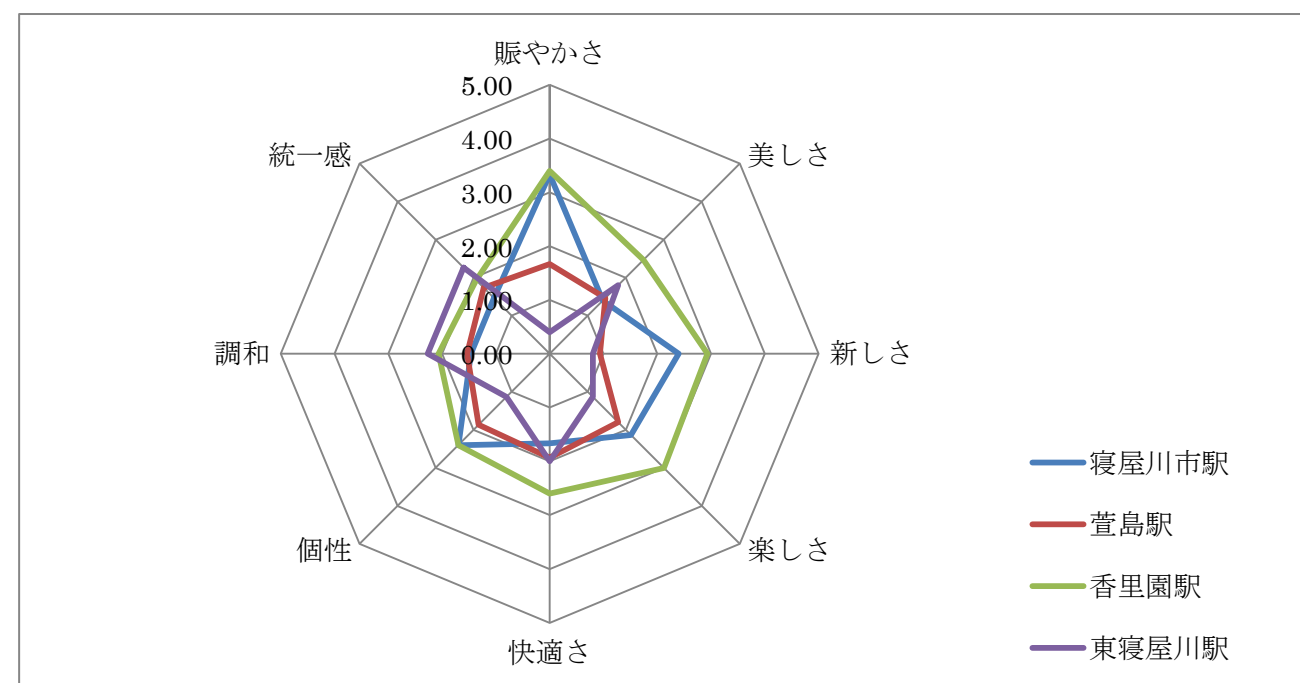
## 屋外広告物ガイドライン策定ワークショップ まちあるきの結果

第2回寝屋川市屋外広告物ガイドライン策定ワークショップ（7月13日（土））に行われたまちあるきにおいて市内4駅、市内主要路線での屋外広告物の現地まち歩きにより屋外広告に関する印象をチェックシートに記入いただいた結果（市内4駅分）を下記のとおりまとめる。当日の参加者は15名。

### ○チェック1：この地区の広告物のおおまかな印象について

#### 【チェックシート結果】

- ・駅周辺では、香里園駅は全ての項目で比較的高い評価を得ている。特に「賑やかさ」、「新しさ」、「楽しさ」、「快適さ」の項目で他の駅を上回っている。
- ・一方寝屋川市駅では「賑やかさ」については高い評価が得られたものの、「美しさ」、「快適さ」、「調和」、「統一感」といった項目では評価が低くなっている。
- ・東寝屋川駅では「統一感」、「調和」といった項目で他の駅を若干上回っているが、他の項目ではいずれも低い評価となっている。
- ・萱島駅ではいずれの項目でも目立った評価は得られていない。

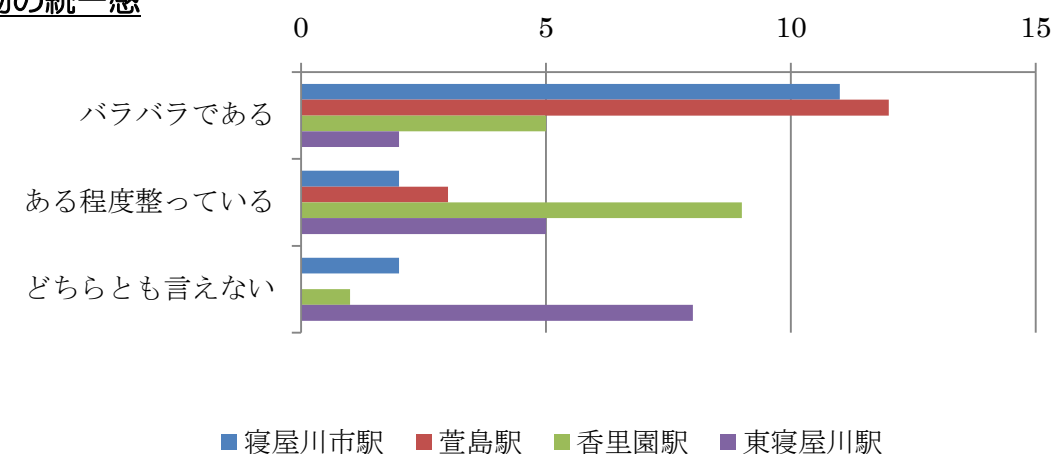


### ○チェック2：広告物の形状、設置状況について

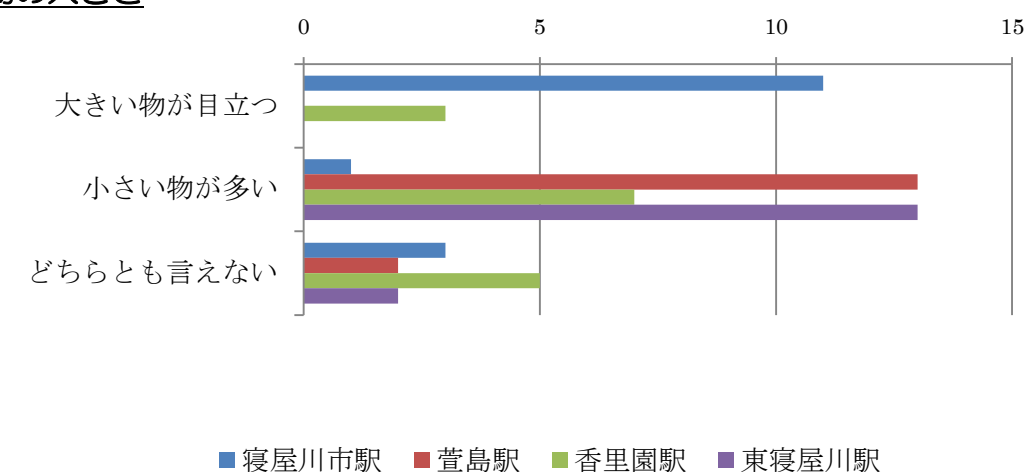
#### ■広告物の統一感・大きさ

- ・寝屋川市、萱島駅で「バラバラである」という意見が集まっており、その中で寝屋川市駅では「大きな広告物」が、萱島駅では「小さな広告物」が目立っている。
- ・統一感（ある程度整っている）については、香里園駅、次いで東寝屋川駅に評価が集まっている。

#### 広告物の統一感



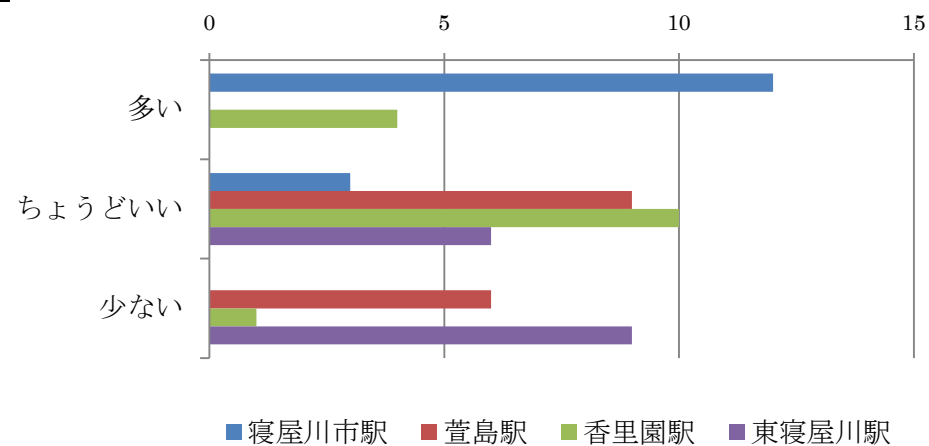
#### 広告物の大きさ



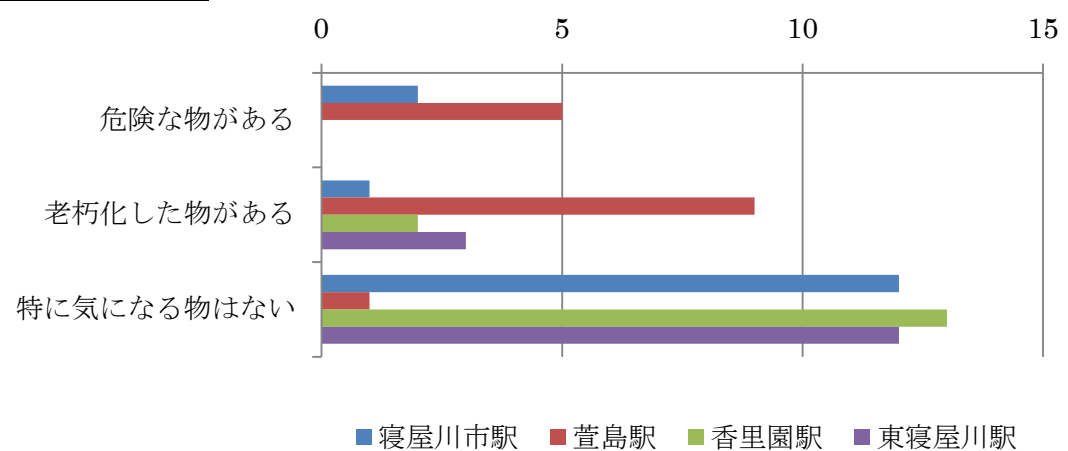
### ■ 広告物の数・危険性

- ・特に寝屋川市駅では広告物の数が「多い」という意見が目立っている。
- ・香里園駅では広告物の数は「ちょうどいい」が「多い」を上回っており、危険性についても「特に気になる物はない」に意見が多く集まっている。
- ・萱島駅では広告物の数は「ちょうどいい」に意見が多いものの、「危険な物がある。老朽化したものがある」に意見が集まっている。
- ・東寝屋川駅では広告物の数は「少ない」に多く意見が集まっており、危険性についても「特に気になる物はない」に意見が集まっている。

### 広告物の数



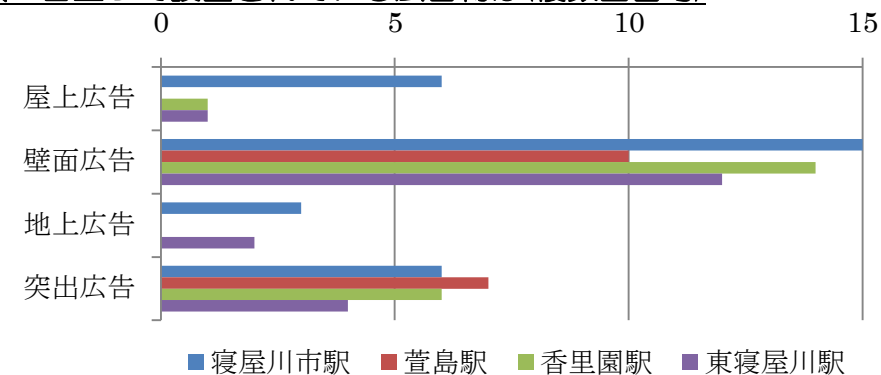
### 広告物の危険性



### ■ 目立って設置されている広告物は

- ・いずれの駅周辺でも壁面広告が目立っており、次いで突出広告の順である。寝屋川市駅周辺では屋上広告、地上広告なども目立っている。

### 広告物の種類：目立って設置されている広告物は(複数回答可)

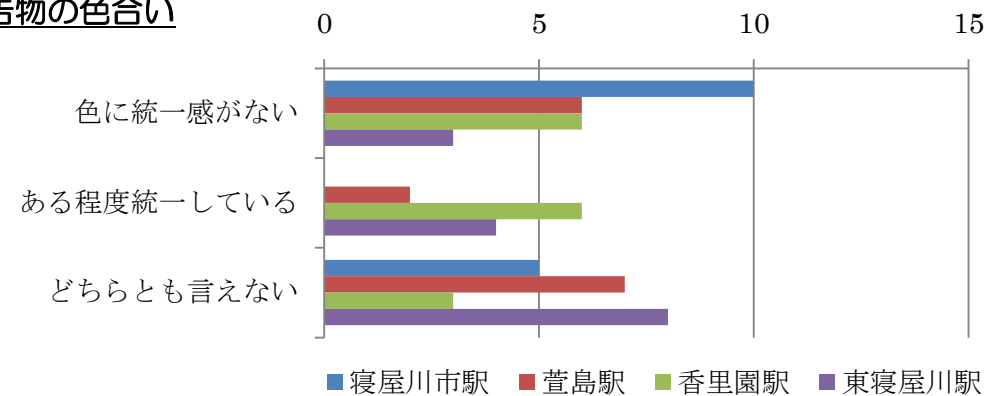


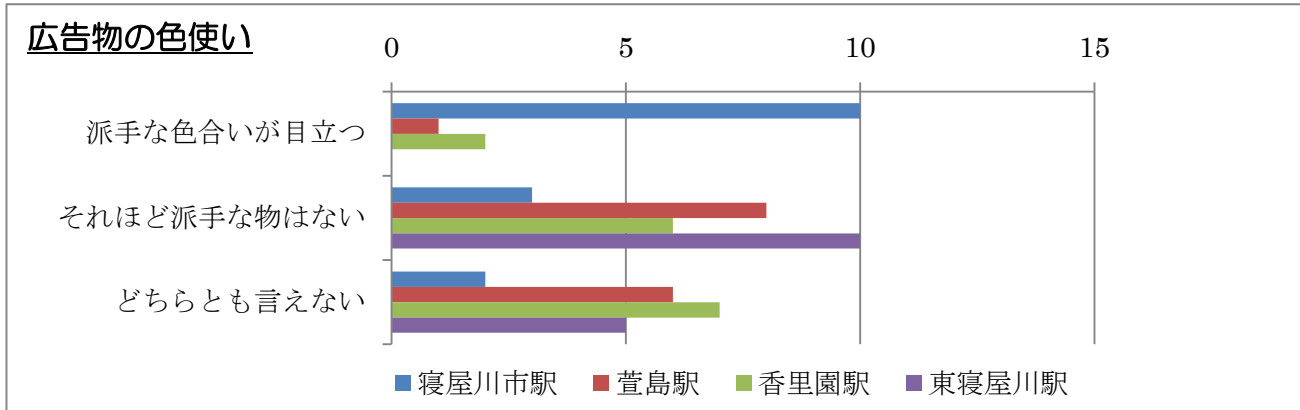
### ○チェック3 広告物の内容(文字、色彩、内容)について

#### ■ 広告物の色合い・色使い

- ・特に寝屋川市駅では「色に統一感がない」、「派手な色合いが目立つ」、について意見が集まっている。
- ・香里園駅では「色に統一感がない」と「ある程度統一している」が同数の評価となっており、色使いについても「それほど派手な物はない」に意見が集まっている。
- ・萱島駅と東寝屋川駅では色合いは「どちらとも言えない」が若干多くなっているが、それほど「派手な物もない」という傾向となっている。

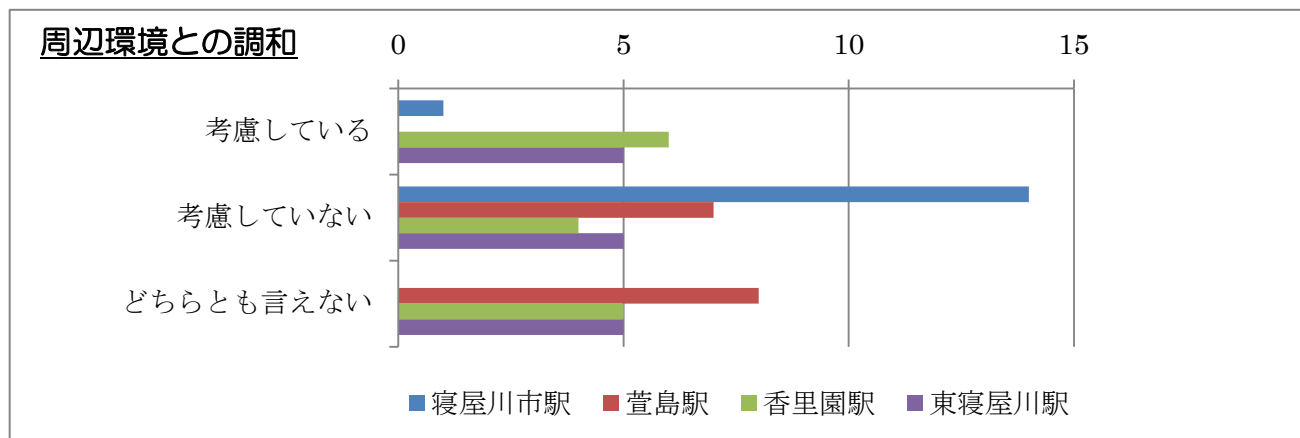
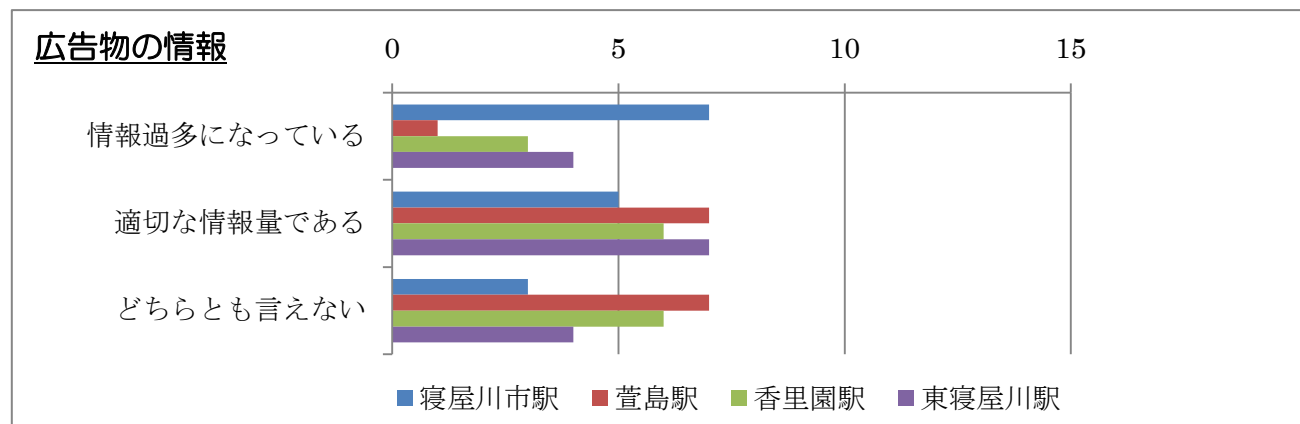
### 広告物の色合い





**■ 広告物の情報・周辺環境との調和**

- ・寝屋川市駅では「情報過多」になっており、周辺環境との調和についても「考慮していない」という評価となっている。
- ・香里園駅、東寝屋川駅では「適切な情報量」であり、周辺環境との調和もある程度は「考慮されている」という評価となっている。
- ・萱島駅では「適切な情報量」ではあるものの、周辺環境との調和については「考慮していない」という評価となっている。



**○チェック5：自由回答（主な意見）**

**■ 寝屋川市駅**

- ・大規模な看板が混在していてゴチャゴチャしている。
- ・西側はやはり目立つ看板が多い。
- ・金融(サラリー金融)とカラオケが目立ちすぎている。
- ・せせらぎ公園と一体となった修景にならないか。
- ・重複看板が目立つ。無駄なような気がする。
- ・駅東側は周辺環境との調和を考慮している。
- ・全体的に文字が大きくて見やすい。

**■ 萱島駅**

- ・小売店ばかりでバラつきを感じる。
- ・看板の量が場所によって偏りがある。

**■ 香里園駅**

- ・地域によって差が大きく、全体的な評価が難しかった。
- ・狭い道が多く、小さい広告物が多い印象。
- ・東西で差があり、東側はかなり調和を意識できる。
- ・商店街なので、適度に派手にならざるを得ない。
- ・店舗の自家用看板がほとんど。デザイン、大きさ等、店によりバラバラ。
- ・東側はまちのデザインと広告物が一体となったデザインに見えた。
- ・ローソンやツタヤなどのアクセント的な物は良い。
- ・LIFE が周りの色に合わせる？東側は壁面が多く静か。

**■ 東寝屋川駅**

- ・歩行者視点の広告物が多かった。
- ・看板が固まっていて、一つ一つが目立っていないと思う。
- ・固まって配置されていて見にくい。
- ・広告物が少ない。
- ・ファミリータウン下の店舗は、壁面看板の大きさが統一されていて、過度な見え方はしなかった。一定のルールが守られているのか？
- ・小さい看板の固まりが多い。まとまっている。大きさが統一されていて良い。