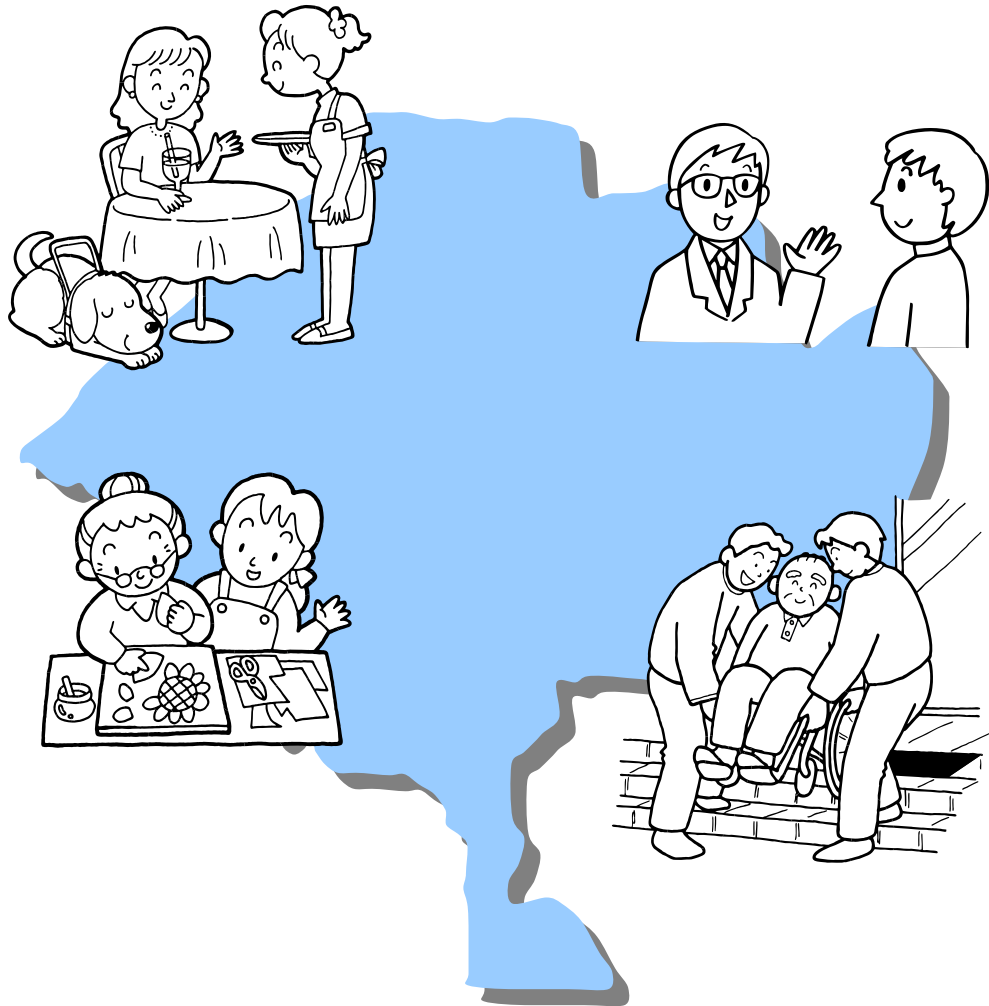




福祉のてびき



身体障害・知的障害のある方のために



寝屋川市

障害者マークの紹介

障害者に関するマークには、主に次のようなものがあります。

マーク	名称	マークの意味	関連団体
	身体障害者標識	肢体不自由であることを理由に免許に条件を付されている運転者が、運転する場合には表示するマークです。 この場合、他の自動車の運転者は、マークを表示した車に対する幅寄せや割り込みが禁止されています。	各警察署交通課 交通安全協会
	障害者のための国際シンボルマーク	障害をもつ人々が利用できる建築物、施設であることを示す世界共通のシンボルマークです。建物の規定などマークの使用については、国際リハビリテーション協会の「使用指針」により定められています。このマークは、全ての障害者を対象としています。 ※個人の車に表示することは、シンボルマーク本来の趣旨とは異なりますので、障害のある方が乗車していることを周囲に知らせる程度のもになります。道路交通法上の規制を免除されるなどの効力は発生しません。	(財)日本障害者リハビリテーション協会
	聴覚障害者標識	聴覚障害であることを理由に免許に条件を付されている方が運転する車に表示するマークで、マークの表示については、義務となっています。 危険防止のためやむを得ない場合を除き、このマークを付けた車に幅寄せや割り込みを行った運転者は、道路交通法の規定により罰せられます。	各警察署交通課 交通安全協会
	聴覚障害者シンボルマーク(国内マーク)	聴覚障害の方であることを表す国内で使用されているマークです。このマークは「耳が不自由です」という自己表示が必要ということで作成されたものです。この矢印には、聞こえない・聞こえにくい全ての人々にとって聞こえの向上、保障を求めていく積極的な生き方の象徴です。このマークのある受付窓口などでは、「手招きして呼ぶ」「大きな声ではっきり話す」「筆談をする」などご協力をお願いします。 ※このマークは、聴覚障害の方が自発的に使用するものです。法的拘束力はありません。	(社)全日本難聴者・中途失聴者団体連合会
	盲人のための国際シンボルマーク	視覚障害を示す世界共通のシンボルマークです。このマークは、手紙や雑誌の冒頭、あるいは歩行用に自由に使用してよいとされています。	(社)日本盲人福祉委員会
	ほじょ犬マーク	身体障害者補助犬同伴の啓発のためのマークです。 身体障害者補助犬とは、盲導犬・介助犬・聴導犬のことを言います。 「身体障害者補助犬法」が施行され、現在では公共の施設や交通機関はもちろん、デパートやスーパー、ホテル、レストランなどの民間施設でも身体障害者補助犬が同伴できるようになりました。 補助犬はペットではありません。体の不自由な方の、体の一部となって働いています。社会のマナーもきちんと訓練されていますし、衛生面でもきちんと管理されています。 お店の入口などでこのマークをみかけたり、補助犬を連れていらっしゃる方を見かけた場合は、ご理解・ご協力をお願いいたします。	厚生労働省社会・援護局
	オストメイトマーク	人工肛門・人工膀胱を使用している方(オストメイト)のための設備があることを表しています。オストメイト対応トイレの入口・案内誘導プレートに表示されています。	(財)交通エコロジー・モビリティ財団
	ハートプラスマーク	「身体内部に障害を持つ人」を表すマークです。 身体内部(心臓、呼吸機能、じん臓、膀胱・直腸、小腸、免疫機能)の障害をお持ちの方は外見からわかりにくいので、様々な誤解を受けることがあります。内部障害の方の中には、電車などの優先席に座りたい、近辺での携帯電話使用を控えてほしい、といったことをじっと我慢されている方がいます。 このマークを着用されている方を見かけた場合は、内部障害について理解し、配慮をお願いいたします。 ※このマークは、内部障害の方が自発的に使用するものです。法的拘束力はありません。	内部障害・内部疾患の暮らしについて考える ハート・プラスの会
	障害者雇用支援マーク	公益財団法人ソーシャルサービス協会が障害者の在宅障害者就労支援並びに障害者就労支援を認めた企業、団体に対して付与する認証マークです。 障害者の社会参加を理念に、障害者雇用を促進している企業や障害者雇用を促進したいという思いを持っている企業は少なくありません。 そういった企業がどこにあるのか、障害者で就労を希望する方々に少しでもわかりやすくなれば、障害者の就労を取り巻く環境もより整備されるのではないかと考えます。 障害者雇用支援マークが企業側と障害者の橋渡しになればと考えております。御協力のほど、宜しくお願いします。	(財)ソーシャルサービス協会ITセンター
	「白杖SOSシグナル」普及啓発シンボルマーク	白杖を頭上50cm程度に掲げてSOSのシグナルを示している視覚に障害のある人を見かけたら、進んで声をかけて支援しようという「白杖SOSシグナル」運動の普及啓発シンボルマークです。 白杖によるSOSのシグナルを見かけたら、進んで声をかけ、困っていることなどを聞き、サポートをしてください。	(社)日本盲人会連合