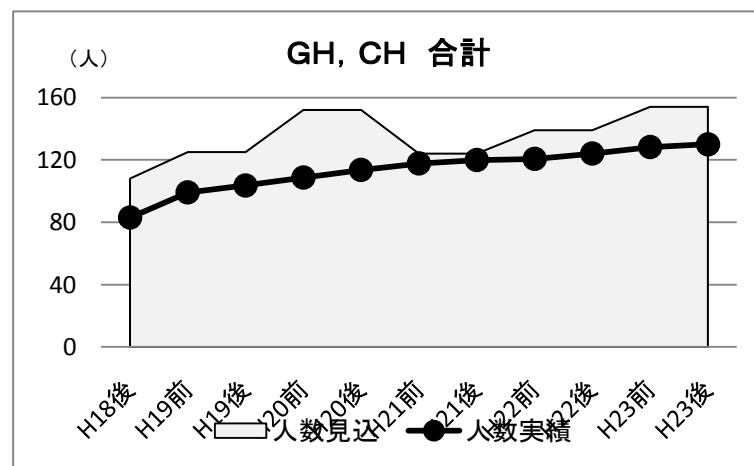
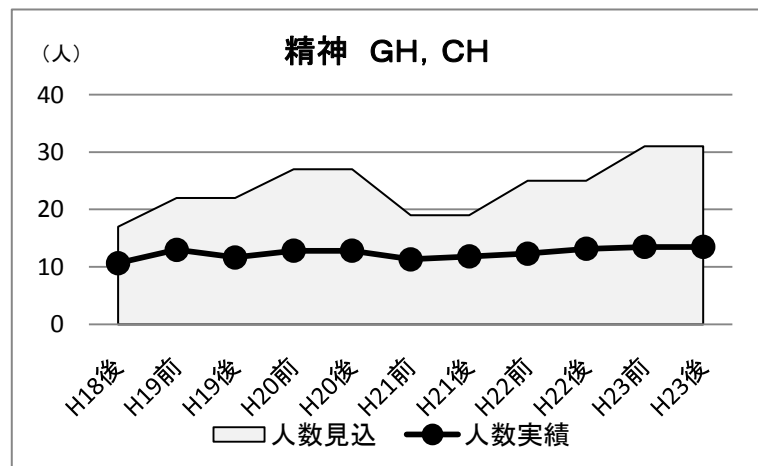
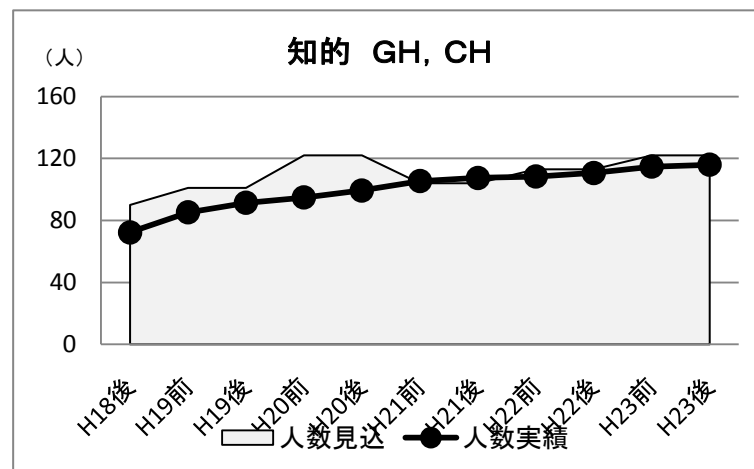
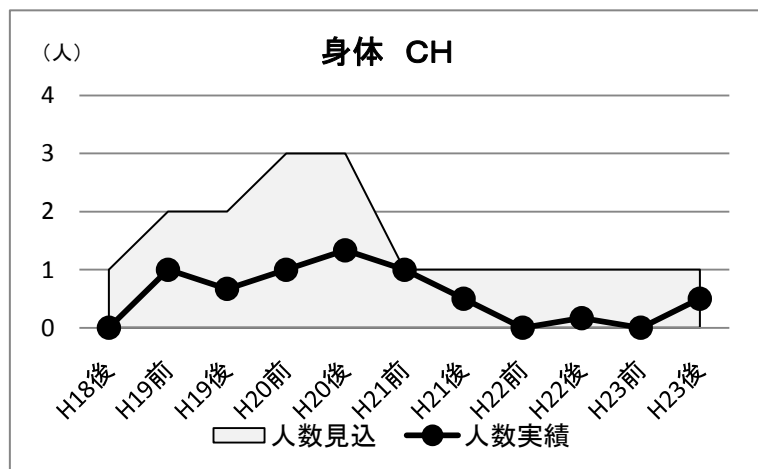


◎居住系サービスの見込量および実績

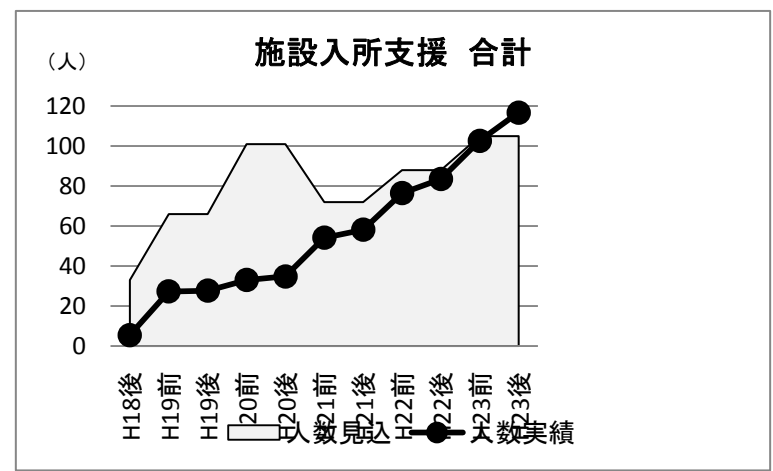
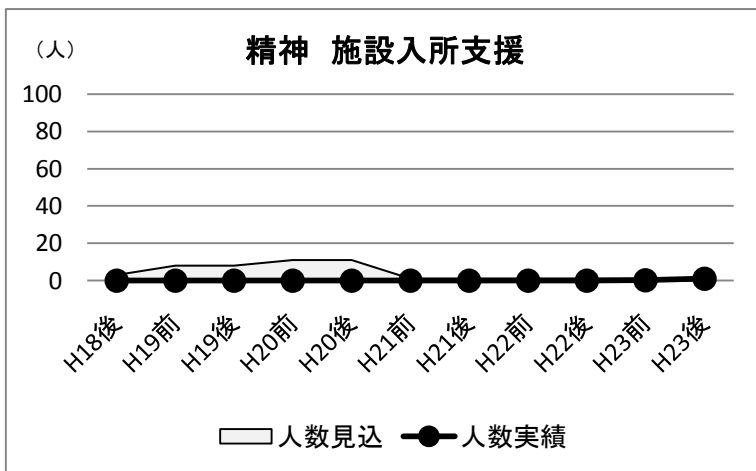
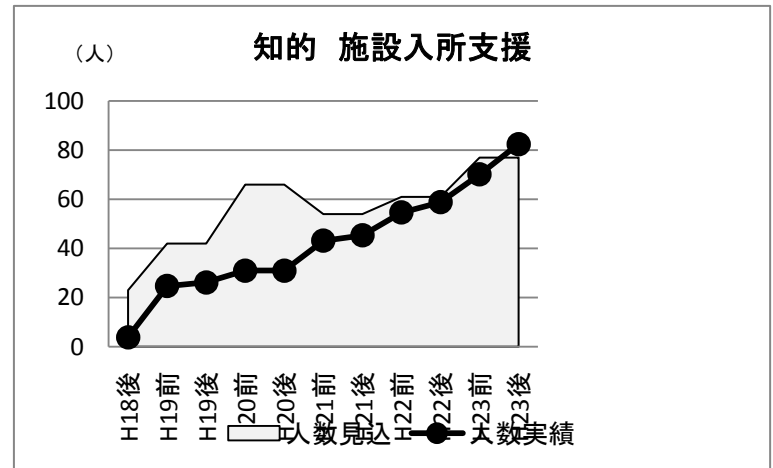
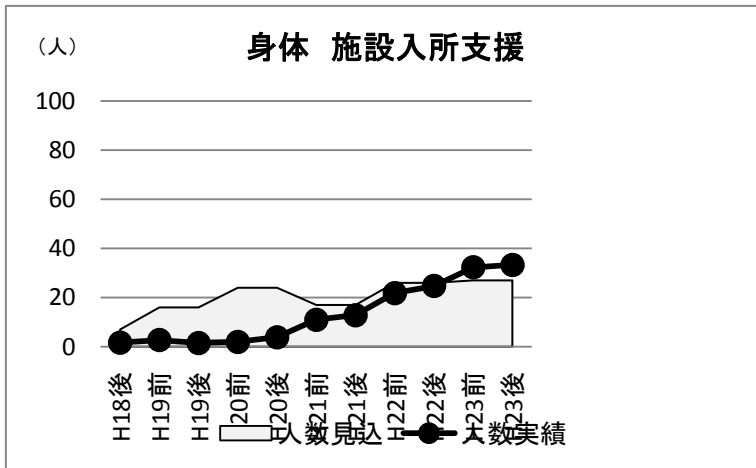
寝屋川市障害福祉計画(第1・2・3期計画)半年毎の実績推移

(単位:人)

			H18後	H19前	H19後	H20前	H20後	H21前	H21後	H22前	H22後	H23前	H23後	H24前	H24後
共同生活援助	身体障害者	人数実績	0	1	1	1	1	1	1	0	0	0	1		
		人数見込	1	2	2	3	3	1	1	1	1	1	1		
	知的障害者	人数実績	72	85	91	95	99	105	108	108	111	115	116		
		人数見込	90	101	101	122	122	104	104	113	113	122	122		
共同生活介護	精神障害者	人数実績	11	13	12	13	13	11	12	12	13	14	14		
		人数見込	17	22	22	27	27	19	19	25	25	31	31		
	合計	人数実績	83	99	104	109	114	118	120	121	124	128	130		
		人数見込	108	125	125	152	152	124	124	139	139	154	154		



			H18後	H19前	H19後	H20前	H20後	H21前	H21後	H22前	H22後	H23前	H23後	H24前	H24後	
施設入所支援	身体障害者	人数実績	2	3	2	2	4	11	13	22	25	32	33			
		人数見込	7	16	16	24	24	17	17	26	26	27	27			
	知的障害者	人数実績	4	25	26	31	31	43	45	55	59	70	83			
		人数見込	23	42	42	66	66	54	54	61	61	77	77			
	精神障害者	人数実績	0	0	0	0	0	0	0	0	0	0	0	1		
		人数見込	3	8	8	11	11	1	1	1	1	1	1	1		
	合計	人数実績	6	27	28	33	35	54	58	77	84	103	117			
		人数見込	33	66	66	101	101	72	72	88	88	105	105			



			H18後	H19前	H19後	H20前	H20後	H21前	H21後	H22前	H22後	H23前	H23後	H24前	H24後
旧法施設入所	身体障害者	人数実績	36	32	34	36	33	25	24	17	11	3	2		
		人数見込	35	25	25	16	16	22	22	14	14	12	12		
	知的障害者	人数実績	113	88	85	76	78	62	61	49	45	32	17		
		人数見込	86	60	60	34	34	46	46	37	37	18	18		
	精神障害者	人数実績	8	6	6	9	11	9	8	6	7	5	8		
		人数見込	10	5	5	2	2	6	6	4	4	4	4		
	合計	人数実績	156	126	125	121	122	96	93	72	63	40	26		
		人数見込	131	90	90	52	52	74	74	55	55	34	34		

