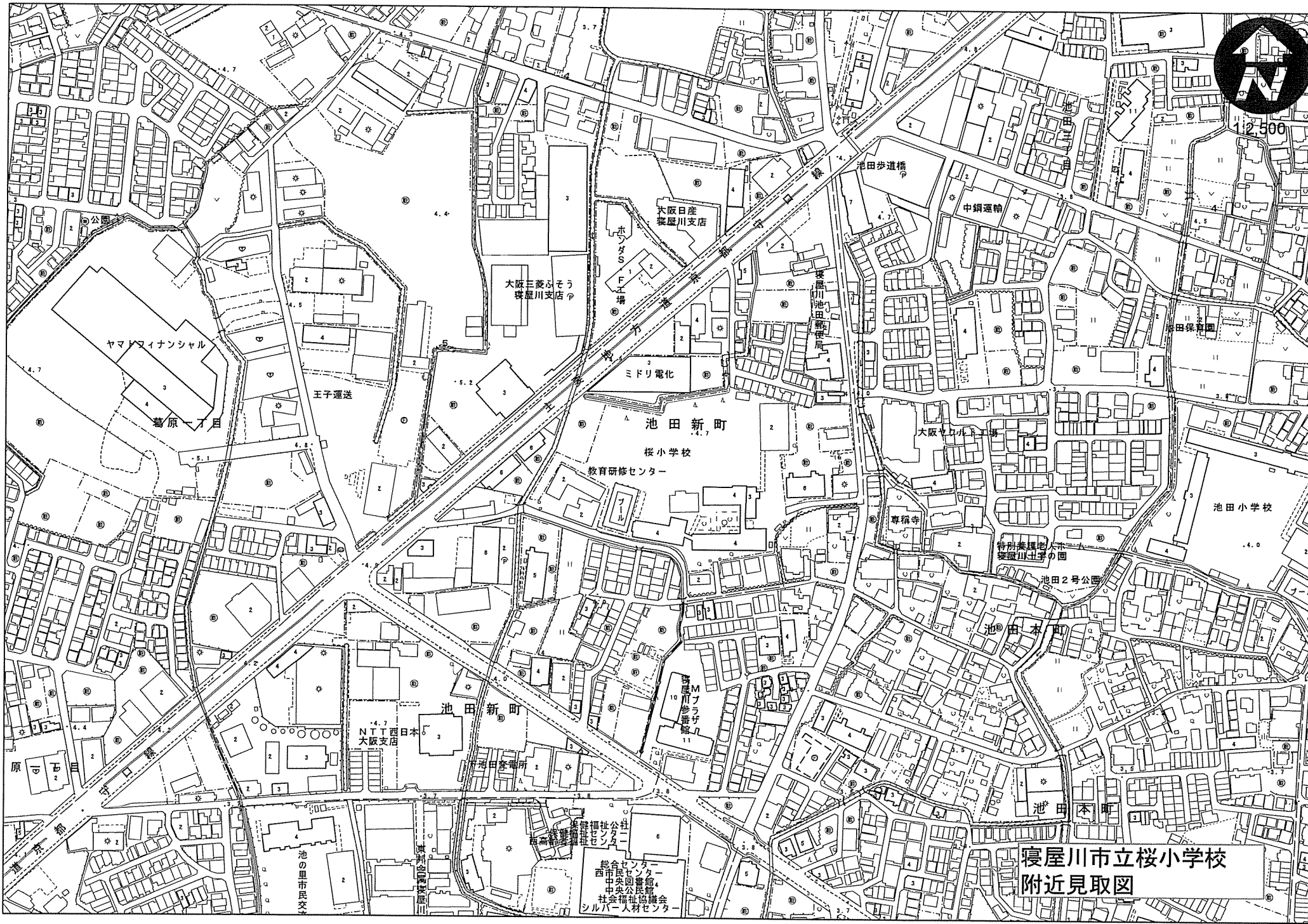




1:2,500



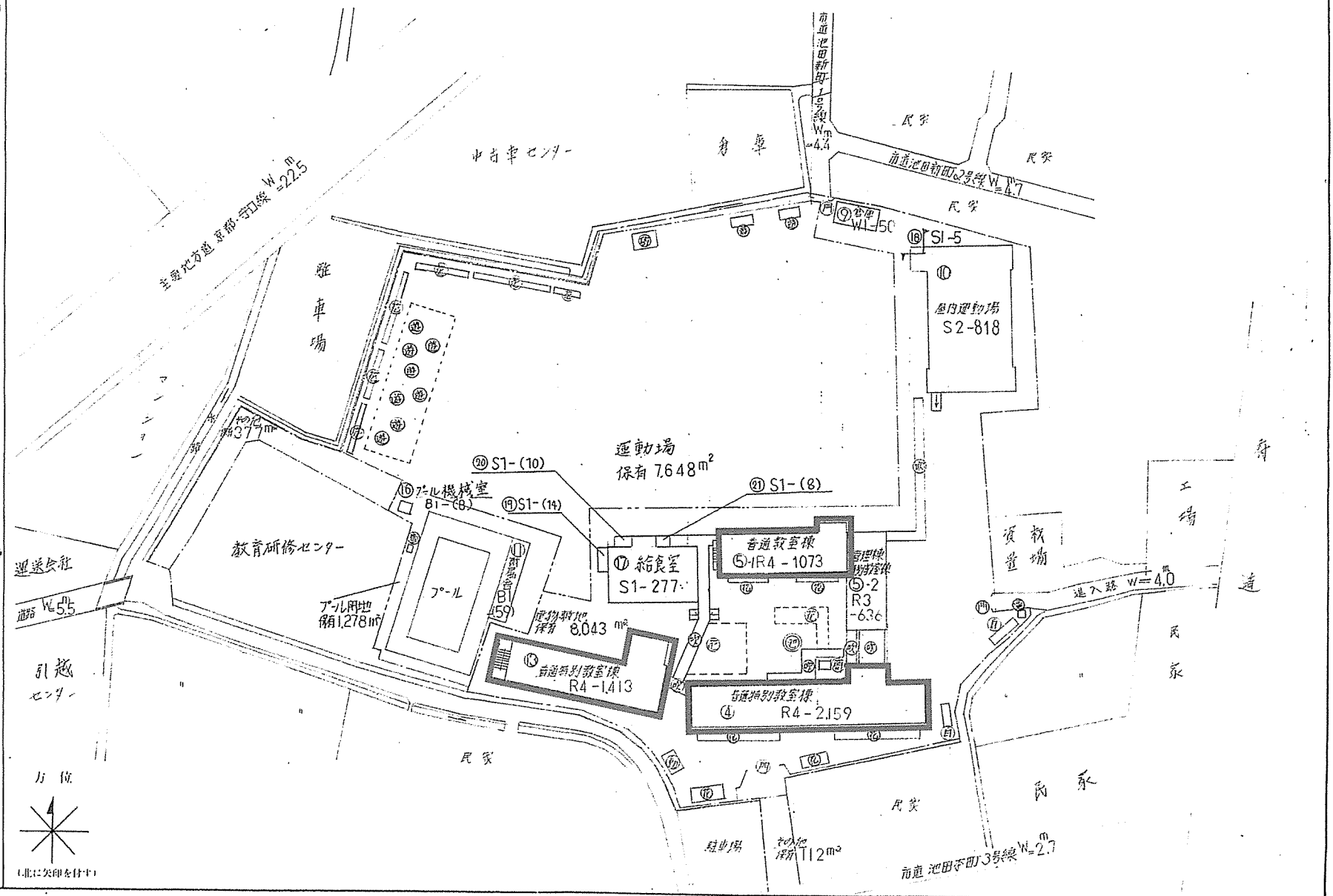
寝屋川市立桜小学校  
附近見取図

(令和3年度)

施設の配置図	縮尺	1200 0 10 20 30 40 50	学校名	救小 学校	調査年度	2	7	2	1	5	1	7	6	8	整理番号	1245 ~ 1
					(都道府県)	(市町村)	(学校)									

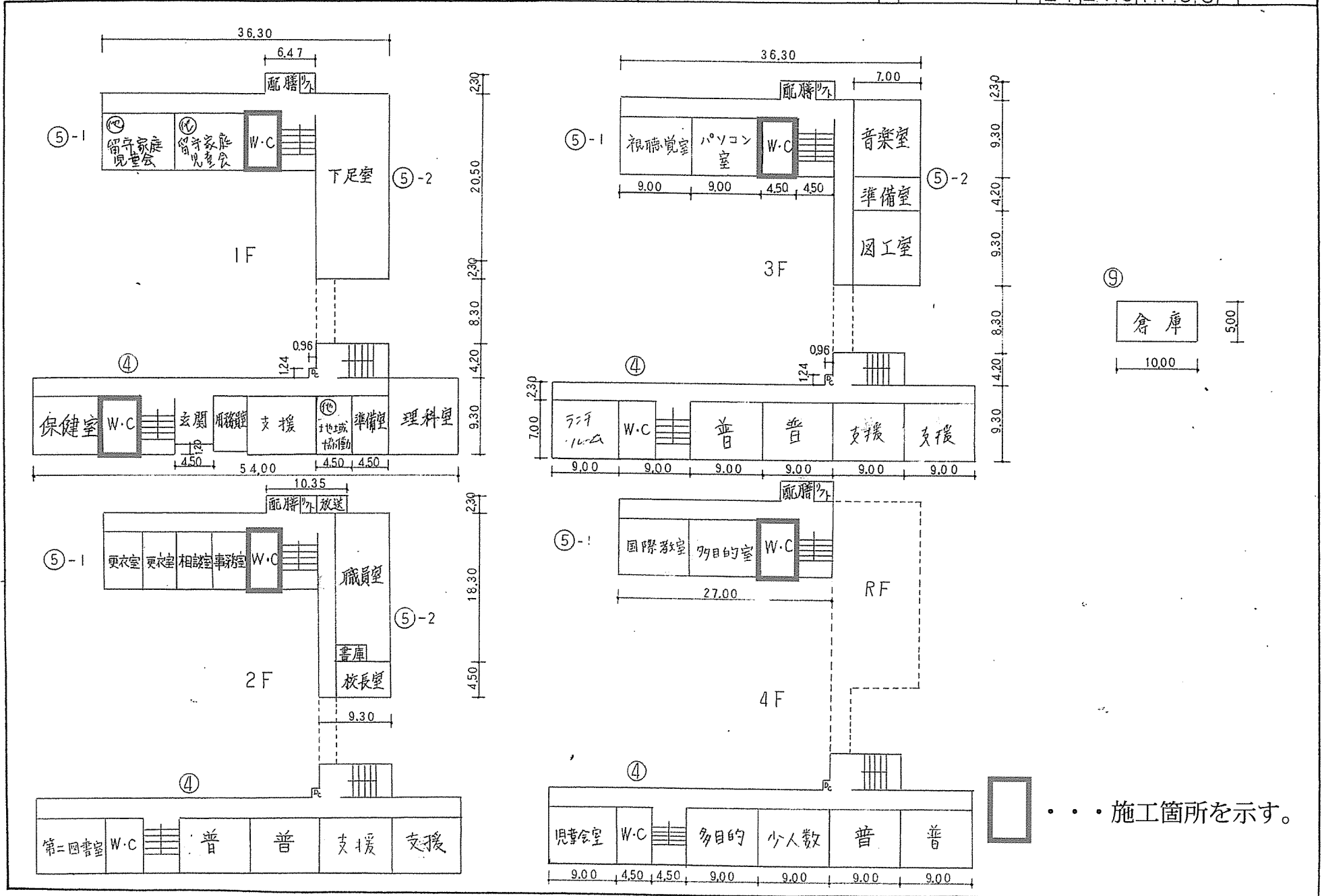
- 凡例
- 建物
- ① 未とりこし建物
  - ② 危険建物
  - ③ 借川建物
  - ④ 一時取壊物
- 建物以外・工作物
- ⑤ 自転車置場
  - ⑥ 倉庫
  - ⑦ 炊事排気設備
  - ⑧ 温室
  - ⑨ 簡易小規模保潔所
  - ⑩ 受水槽・排水槽
  - ⑪ 浄化槽・排水槽
  - ⑫ キュー・土留
  - ⑬ 花壇
  - ⑭ 遊具
  - ⑮ 動物小屋
  - ⑯ 正門・通門
  - ⑰ 遊歩炉
  - ⑱ 砂場
  - ⑳ 雑草地

■■■■ 施工箇所を示す。

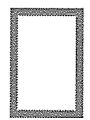
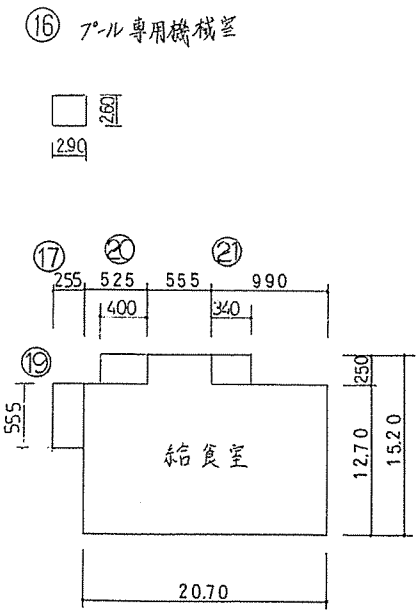
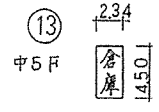
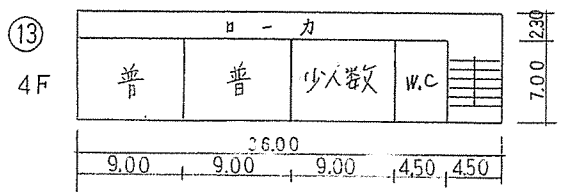
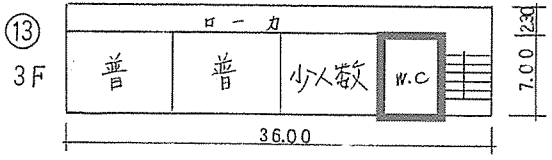
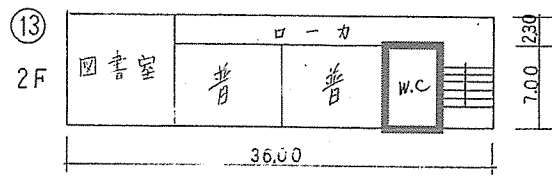
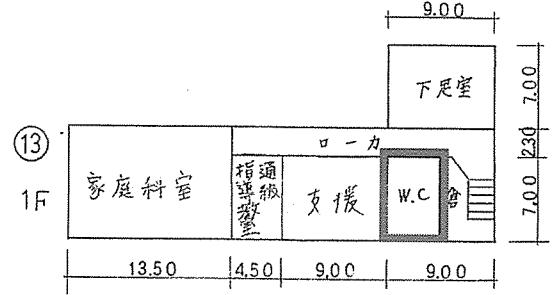
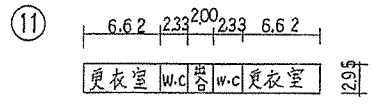
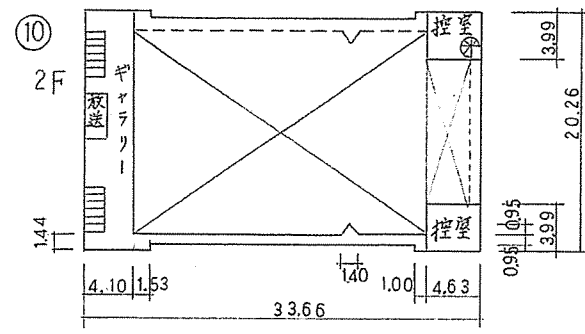
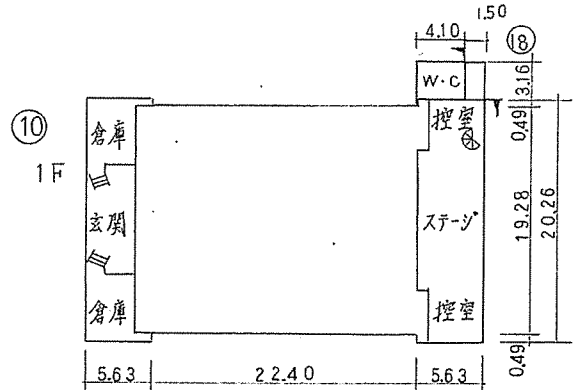


(令和5年度)

平面図	縮尺	1/600	5 10 20 m	学校名	桜小学校	測量年度	市町村	学校	整理番号	1245 ~2
						27	215	1768		



(令和5年度)

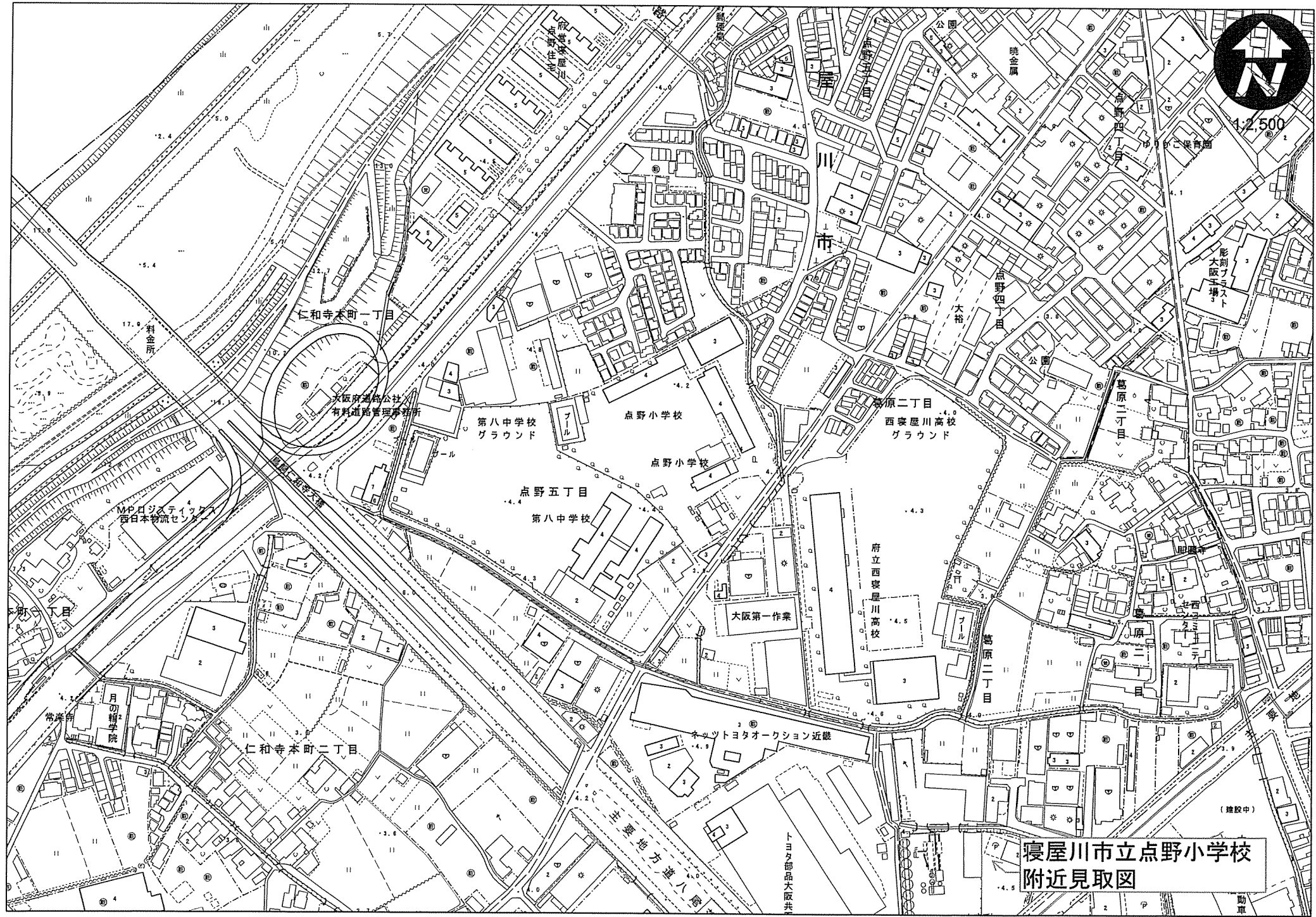


・・・施工箇所を示す。

特別教室(通級指導教室) 32㎡  
プール附属舎 59㎡  
プール専用機械室 8㎡  
給食室 277㎡



12,500



仁和寺本町一丁目  
大阪府道路公社  
有料道路管理事務所

第八中学校  
グラウンド

点野小学校

点野小学校

点野五丁目  
第八中学校

大阪第一作業

府立西寝屋川高校

葛原二丁目  
西寝屋川高校  
グラウンド

葛原二丁目

Mプロジエック  
西日本物流センター

月の輪学院

仁和寺本町二丁目

ネットヨタオークション近畿

主要地方道八尾

トヨタ部品大阪共

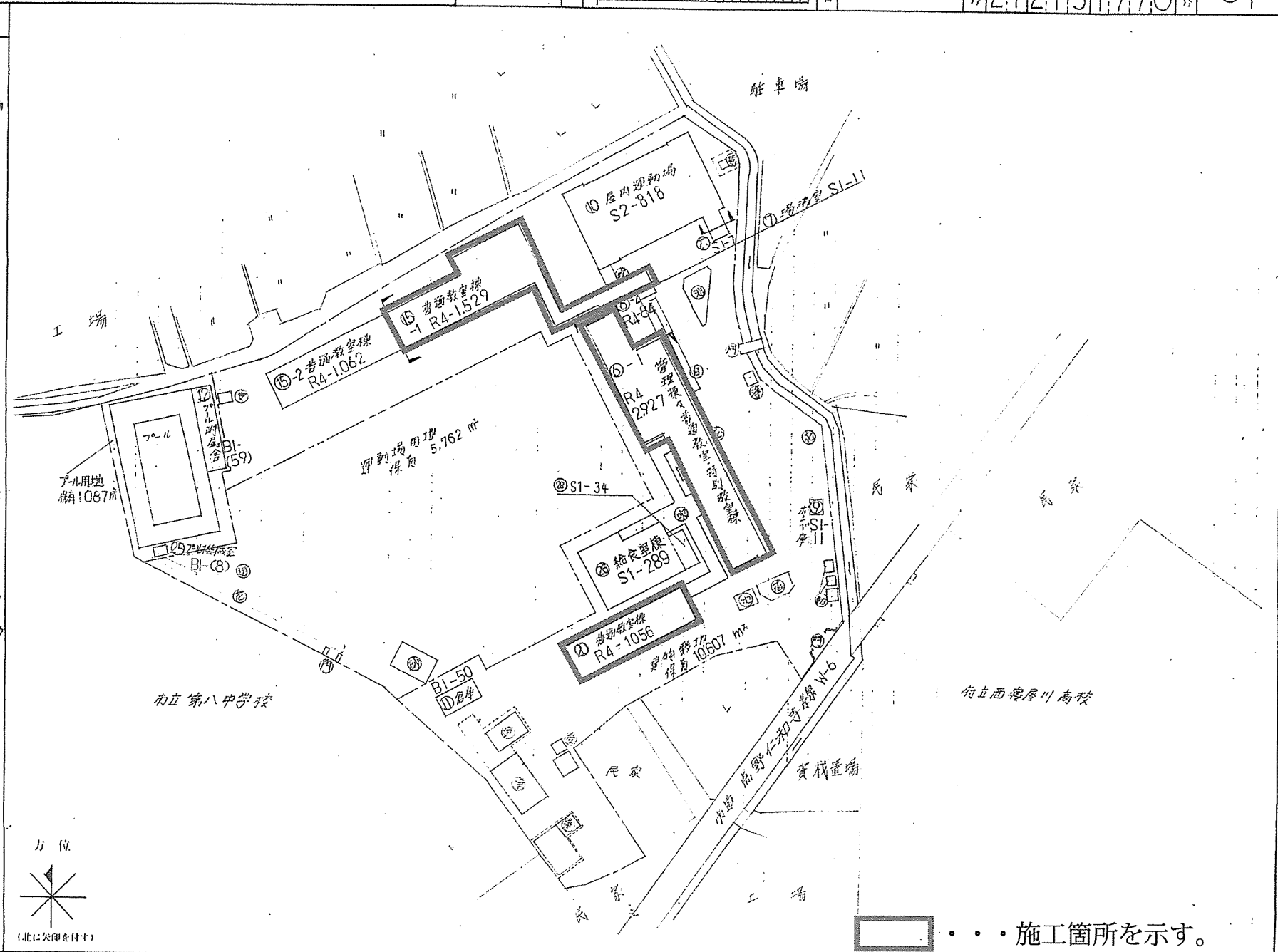
寝屋川市立点野小学校  
附近見取図

(建設中)

助車

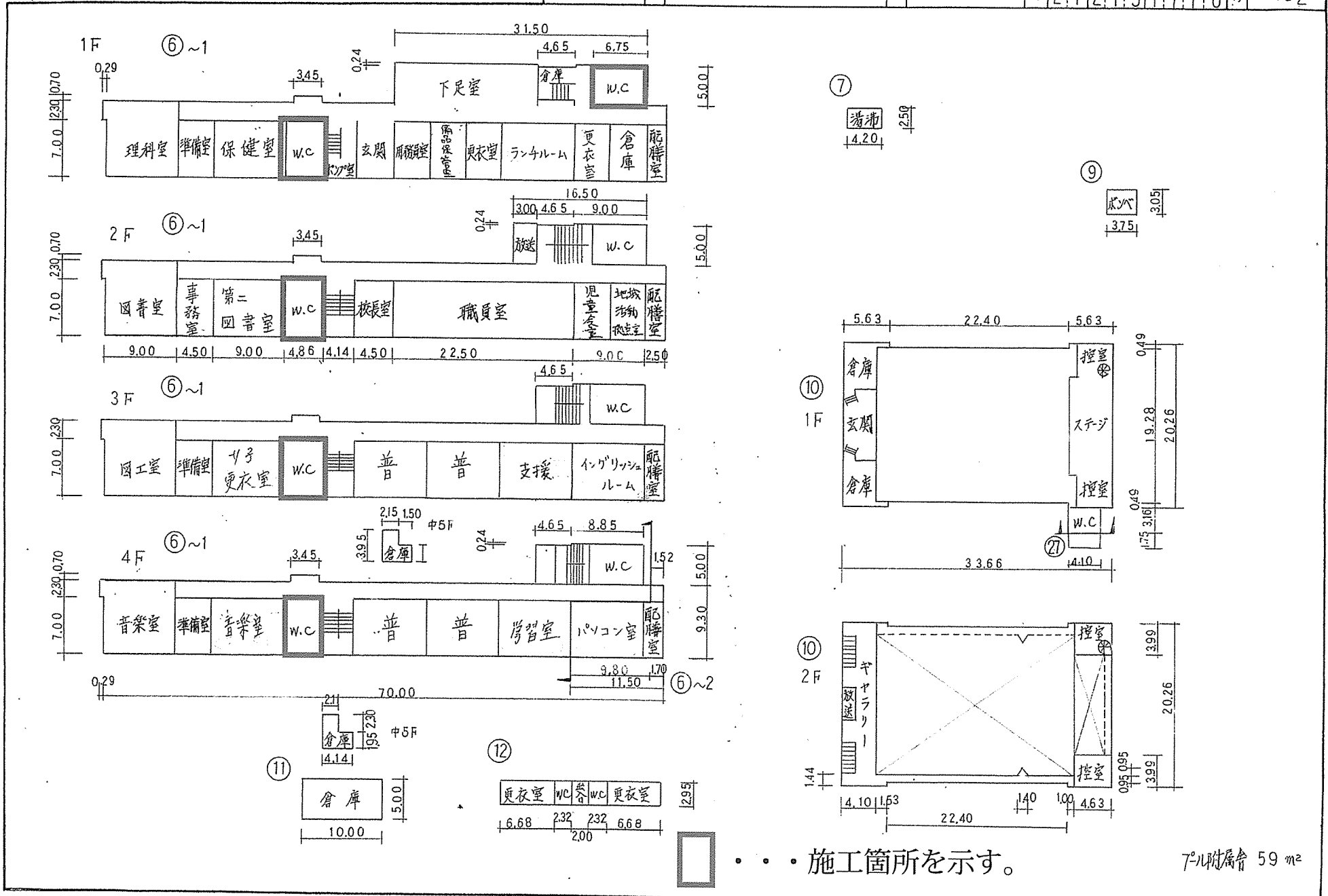
(令和5年度)

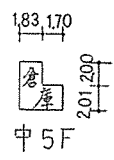
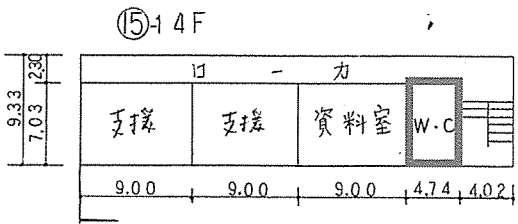
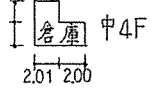
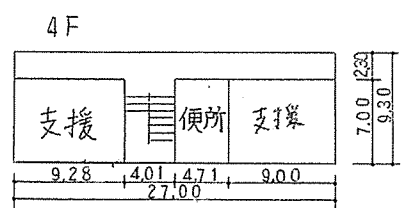
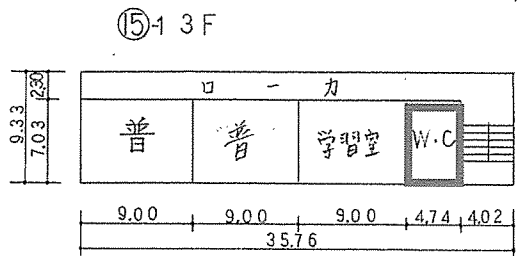
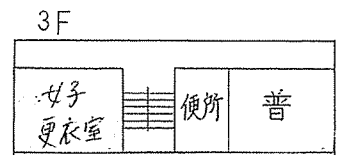
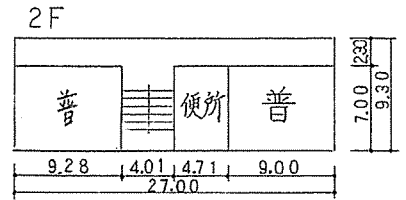
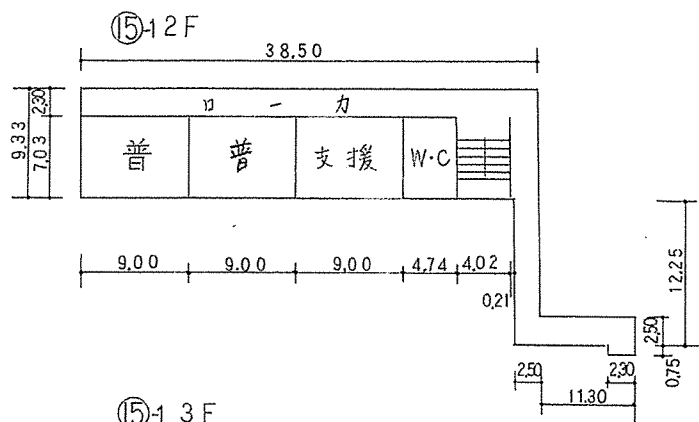
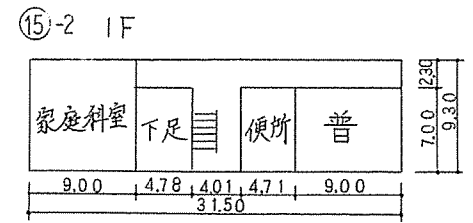
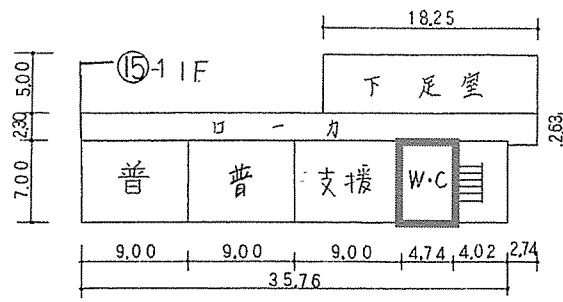
- 凡例
- 建物
- ㊦ 未とりこし建物
  - ㊧ 危険建物
  - ㊨ 借川建物
  - ㊩ 一時閉鎖建物
- 建物以外の工作物
- ㊰ 自転車置き場
  - ㊱ 倉庫
  - ㊲ 炊事場の換気扇
  - ㊳ 温室
  - ㊴ 防犯カメラ設置場所
  - ㊵ 電水種換気装置
  - ㊶ 浄化槽換気装置
  - ㊷ キュービック
  - ㊸ 花壇
  - ㊹ 遊具
  - ㊺ 防物小屋
  - ㊻ 正門・通用門
  - ㊼ 燃料炉
  - ㊽ 砂場
  - ㊾ 朝来池



(令和5年度)

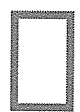
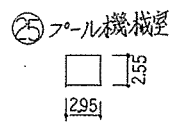
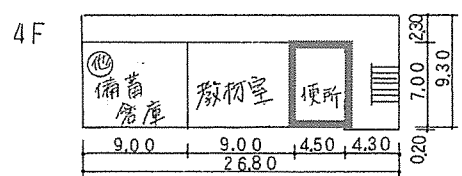
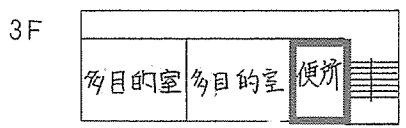
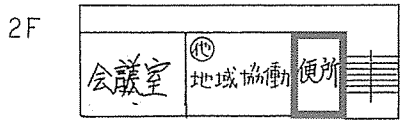
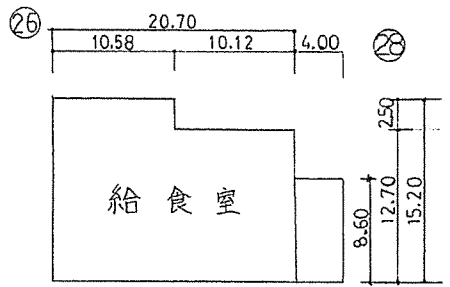
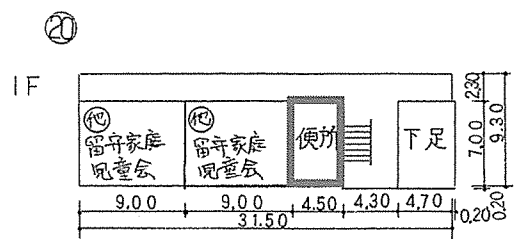
平面図	縮尺	0 5 10 20 m	学校名称	点野小学校	調査番号	(地区別)	(市町村)	(学校)	整理番号	1246 ~2
					27215	1770				





■■■■ 施工箇所を示す。

(令和5年度)



・・・施工箇所を示す。

プール機械室 8 m<sup>2</sup>  
給食室 289 m<sup>2</sup>