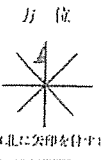
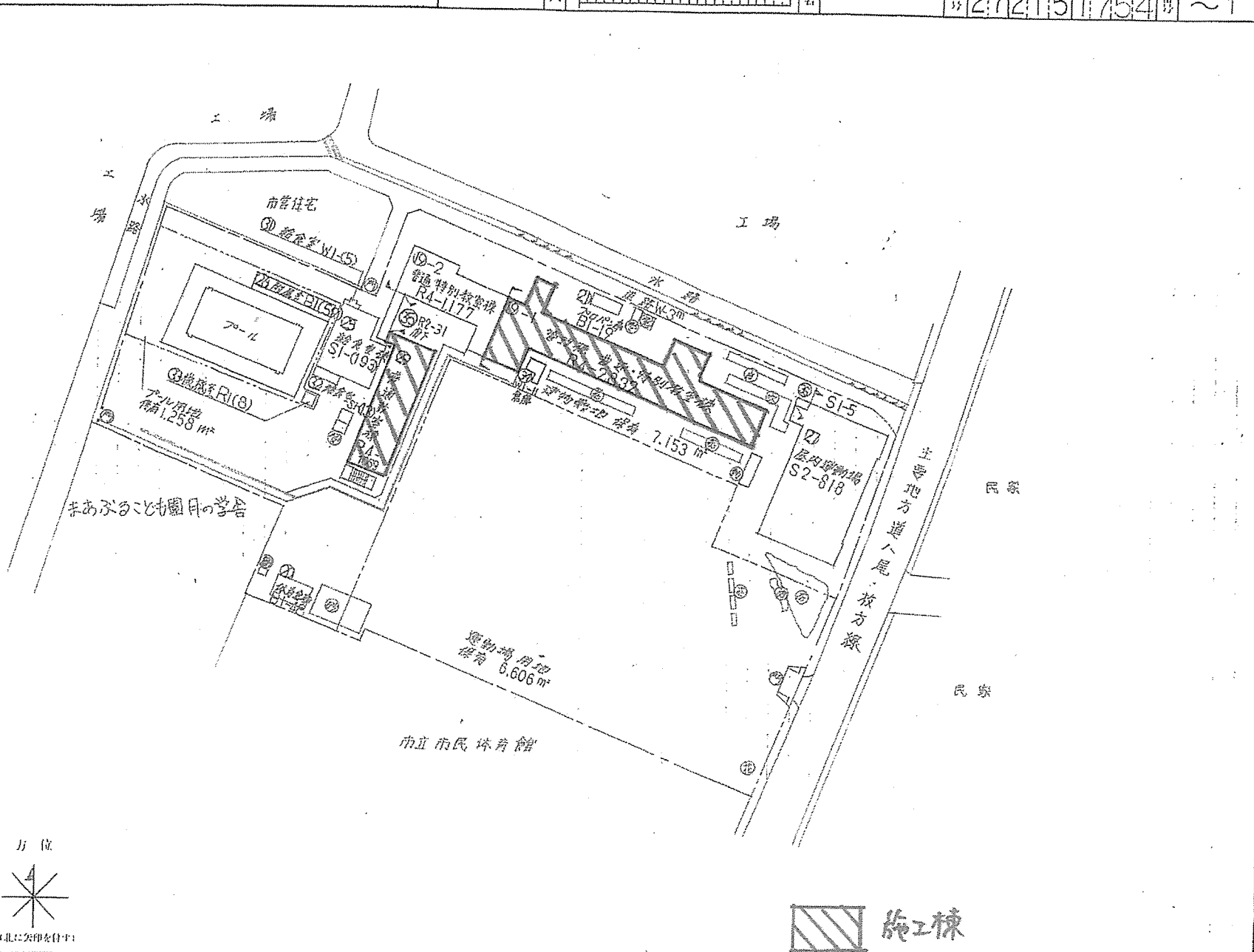


(令和6年度)

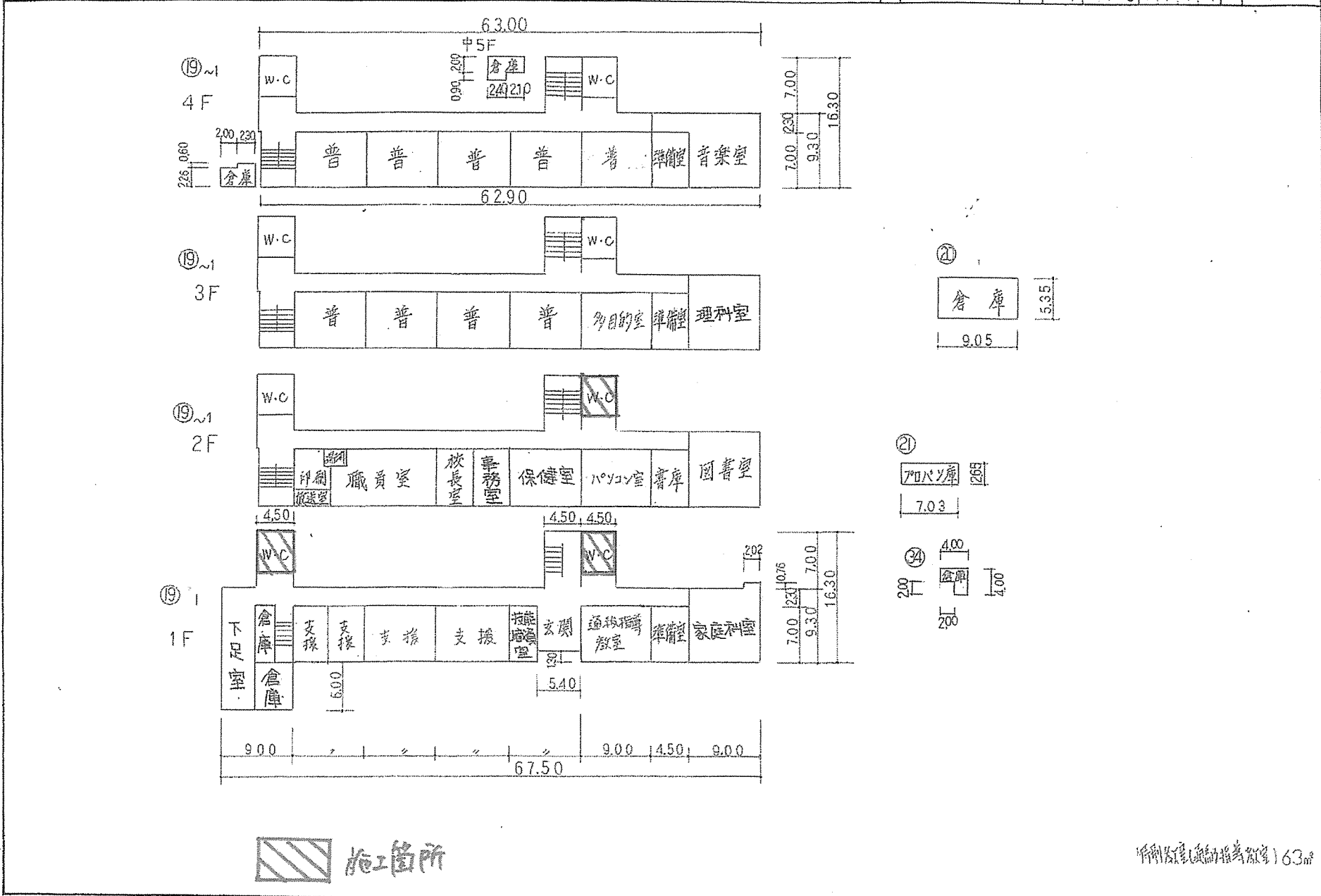
施設の配置図	縮尺	1/1200	0 20 30 40 50	学校名	南小学校	調査番号	272151754	(市町村)	(学校)	整理番号	1225 ~1
--------	----	--------	---------------	-----	------	------	-----------	-------	------	------	------------

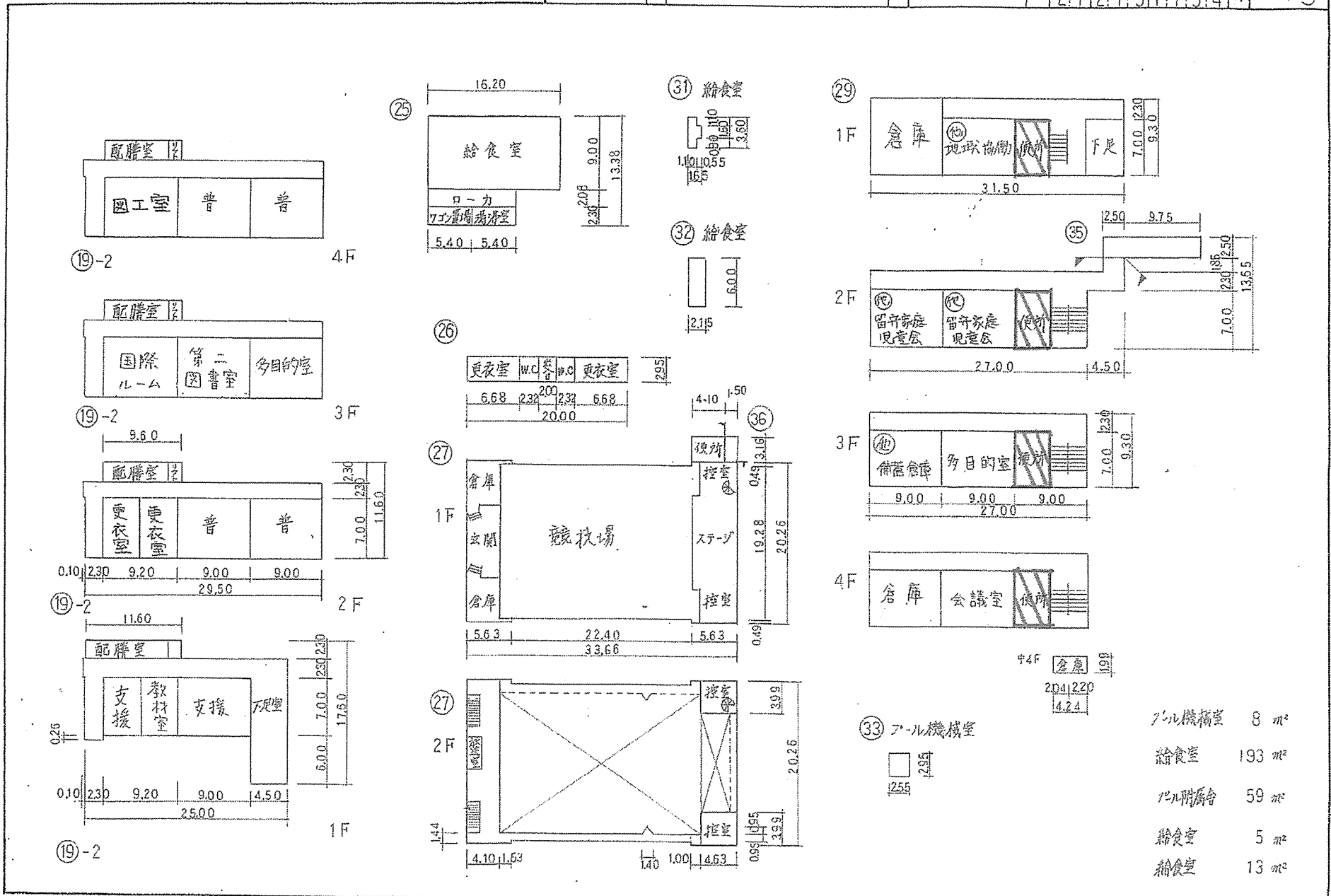
- 凡例
- 建物
- ⊕ 未とりこし建物
 - ⊖ 危険建物
 - ⊗ 借用建物
 - ⊙ 一階建建物
- 建物以外の工作物
- ⊕ 自転車置場
 - ⊖ 倉庫
 - ⊗ 仮設の塀等
 - ⊙ 溝管
 - ⊕ 簡易のトイレ
 - ⊖ 変圧機等
 - ⊗ 浄化槽等
 - ⊙ キューブ
 - ⊕ 花壇
 - ⊖ 遊具
 - ⊗ 附属小屋
 - ⊙ 正門通り門
 - ⊕ 遊歩道
 - ⊖ 砂場
 - ⊗ 観察池



(令和6年度)

平面図	縮尺	0 5 10 20 m	学校名	南小学校	別添	面積	階数	延床面積	床面積	総面積	延床面積
					27	21	5	17	5	4	1225

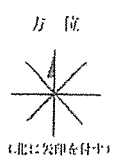
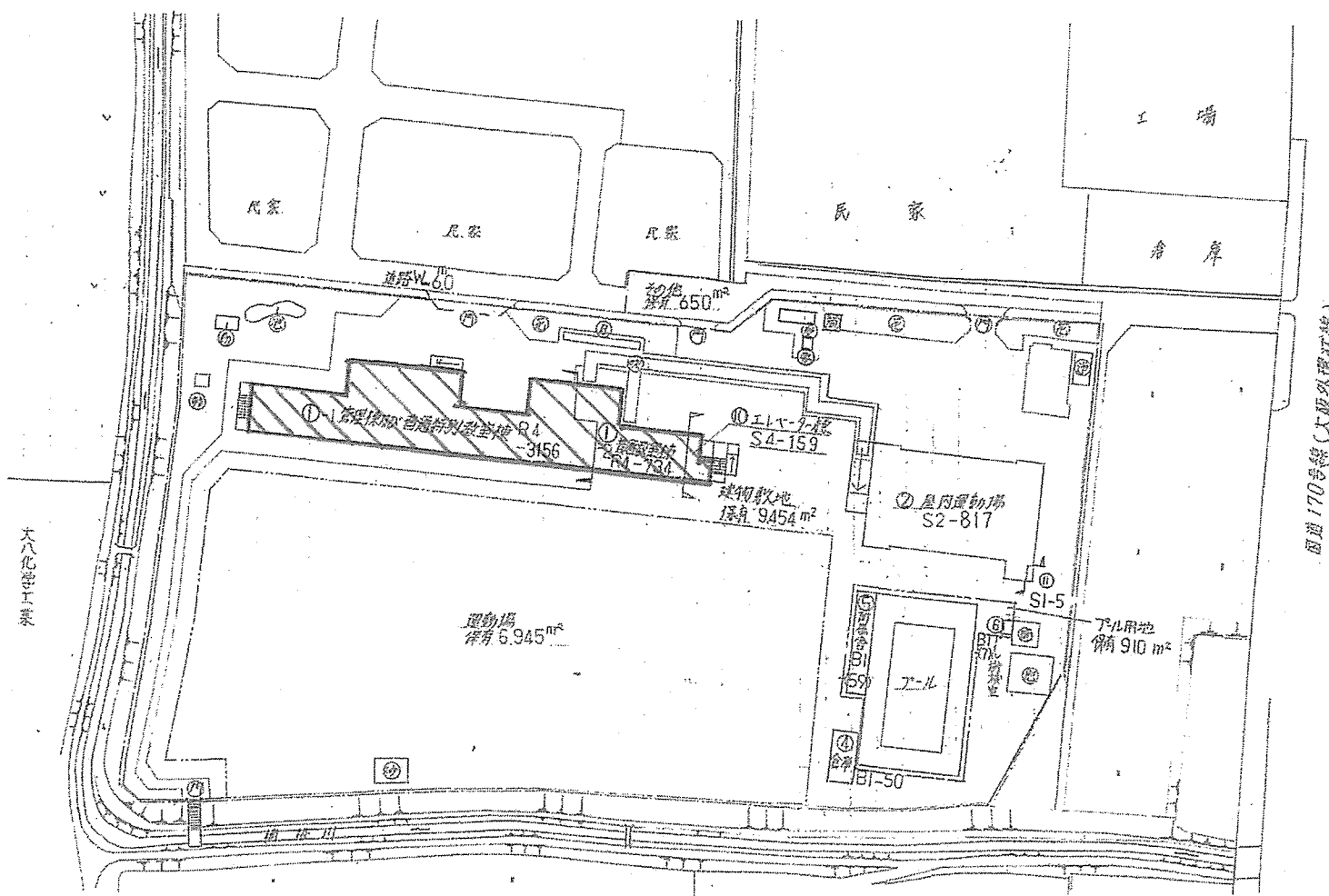




(令和6年度)

施設の配置図	縮尺	10 20 30 40 50 60	学校名	楠根小学校	調査年	27	調査月	2	調査日	15	図面番号	77	ページ	75	総ページ	1242	備考	~1
--------	----	-------------------	-----	-------	-----	----	-----	---	-----	----	------	----	-----	----	------	------	----	----

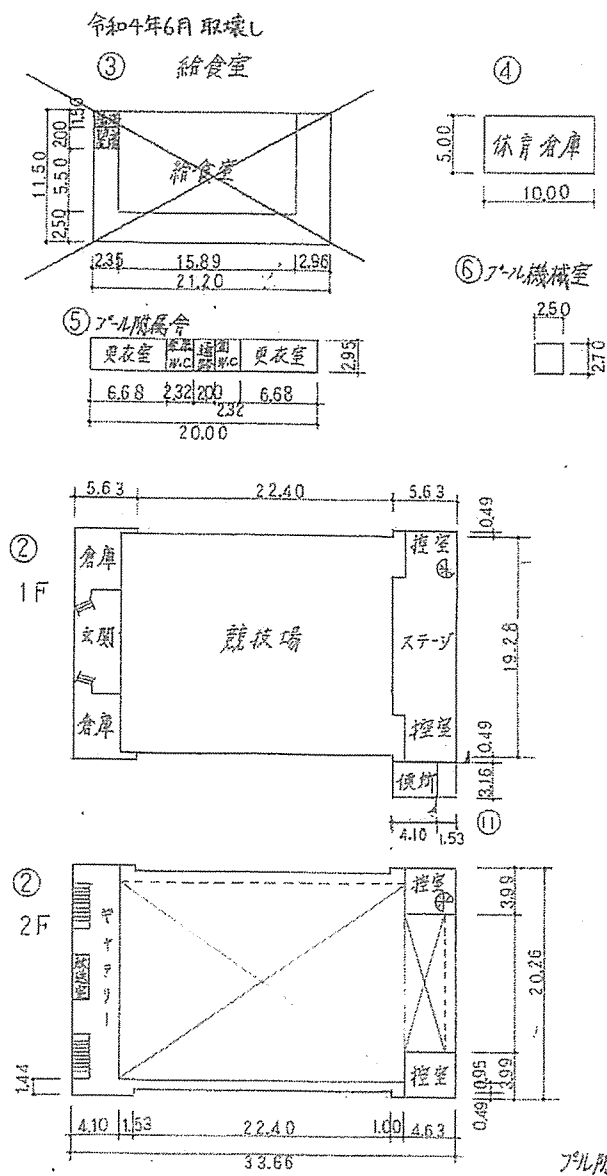
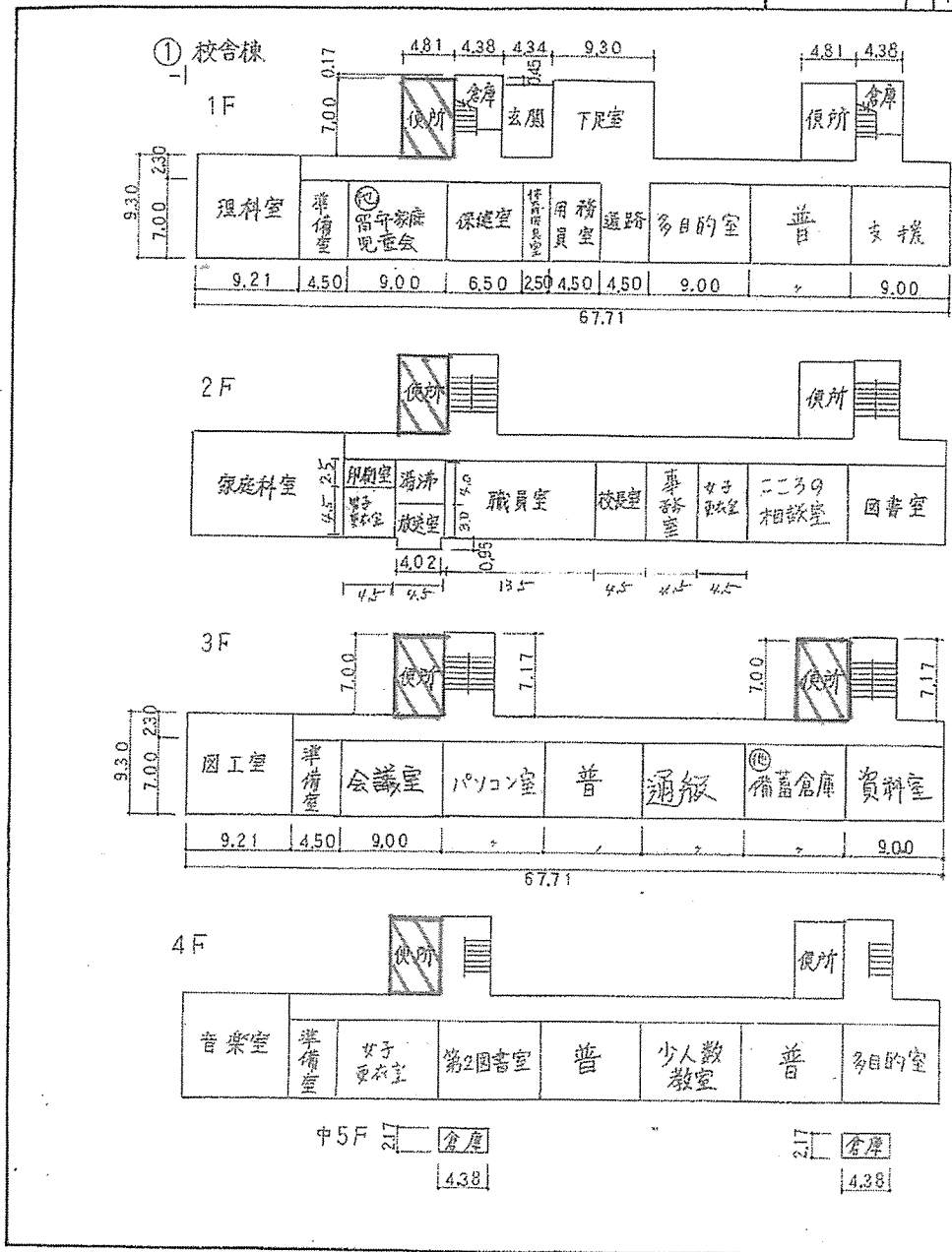
- 凡例
- 建物
- ① 未とりこわし建物
 - ② 危険建物
 - ③ 借田建物
 - ④ 一帯地建物
- 建物以外の工作物
- ⑤ 自然草沼
 - ⑥ 倉庫
 - ⑦ 炊事場
 - ⑧ 温室
 - ⑨ 簡易小規模浄化槽
 - ⑩ 変圧機
 - ⑪ 浄化槽
 - ⑫ キューブ
 - ⑬ 花壇
 - ⑭ 遊具
 - ⑮ 動物小屋
 - ⑯ 正門
 - ⑰ 脱却炉
 - ⑱ 砂場
 - ⑳ 雑草



施工棟

(令和6年度)

平面図	縮尺	1/600	20	学校名称	楠根小学校	児童数(令和6年度)	272	児童数(令和5年度)	151	児童数(令和4年度)	177	児童数(令和3年度)	175	整理番号	1242
-----	----	-------	----	------	-------	------------	-----	------------	-----	------------	-----	------------	-----	------	------



プール附属会 59㎡
 プール機械室 7㎡
 通級指導教室 63㎡

施工箇所

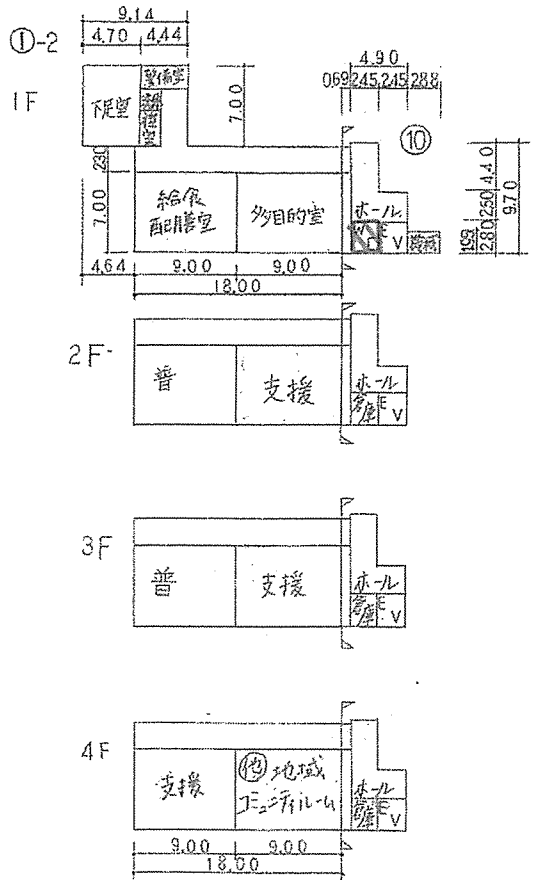
文 部 省

5mm方眼

(令和6年度)

平面図	縮尺	0 5 10 20 m	1/600	学校名	楠根小学校	図面番号	訂付	学校	整理番号
						272	151	775	

1242
~3



 施工箇所