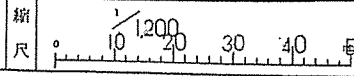


寝屋川市立啓明小学校  
附近見取図

(令和5年度)

施設の配置図



学校名

啓明小学校

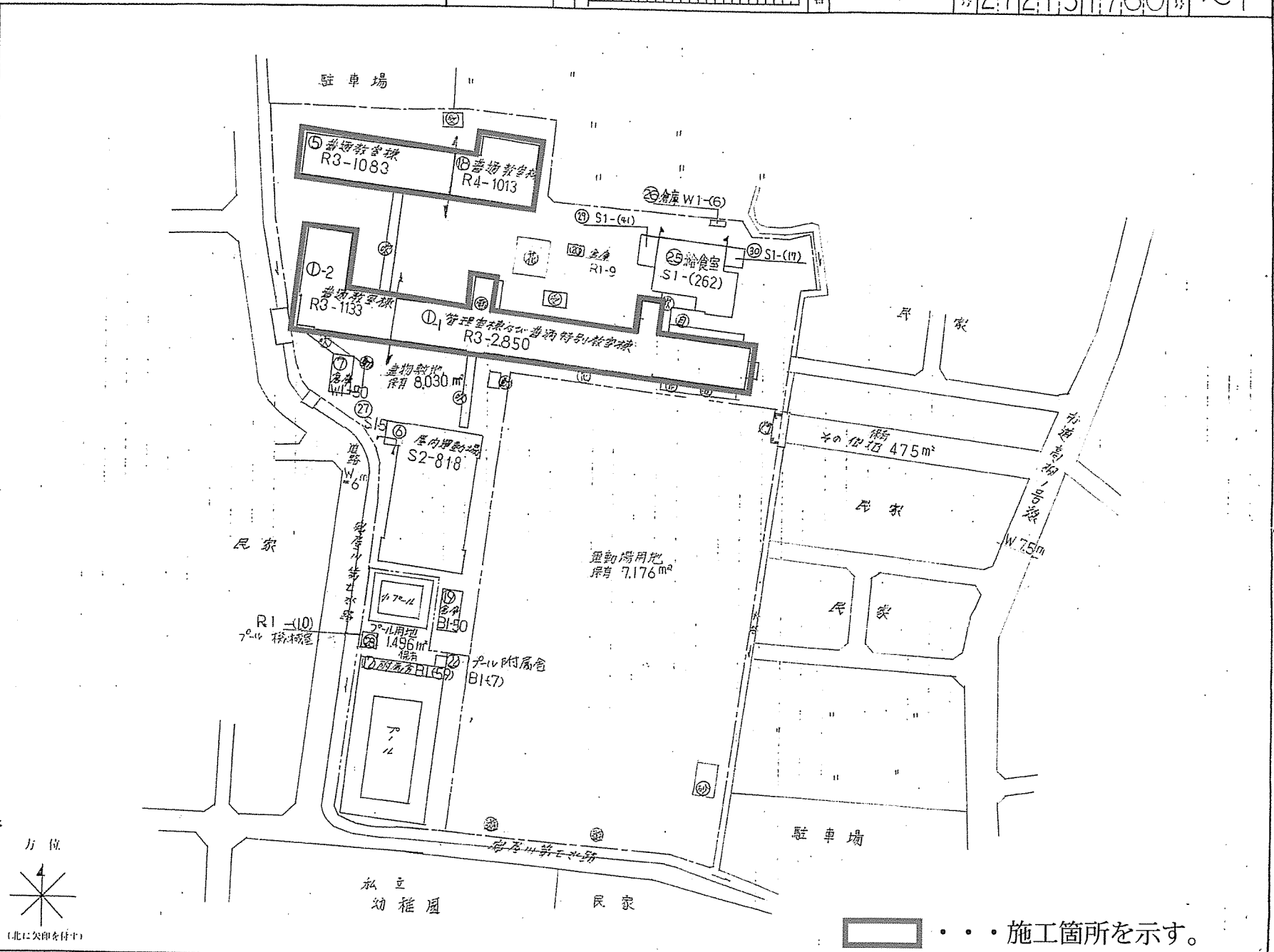
調査番号

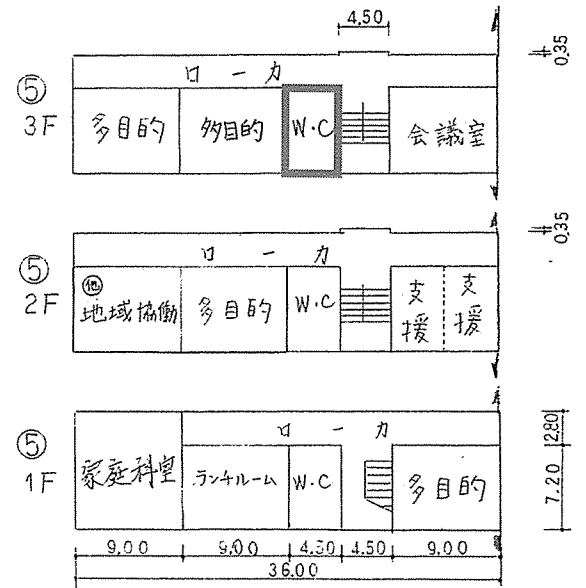
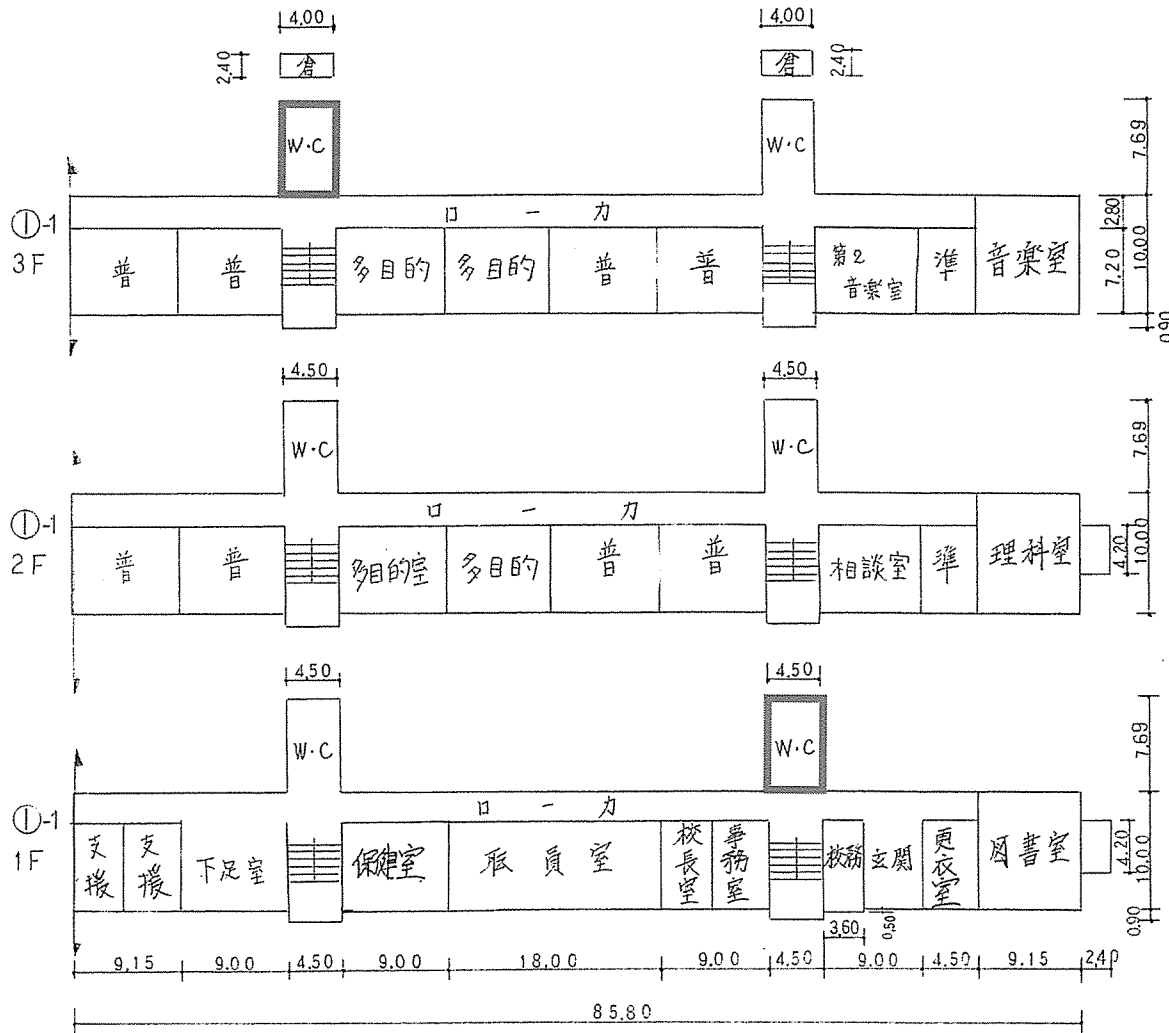
(都道府県)	(市町村)	(学校)
27	215	1760

整理番号

1237  
~1

- 凡例
- 建物
- (未) 未とりこわし建物
  - (危) 危険建物
  - (借) 借川建物
  - (一) 一時用建物
- 建物以外の工作物
- (自) 自転車置場
  - (倉) 倉庫
  - (吹) 吹雪用の機など
  - (温) 温室
  - (節) 節電の機器類
  - (受) 受水用機器類
  - (浄) 浄化槽・浄水機
  - (キ) キューブ
  - (花) 花壇
  - (遊) 遊具
  - (物) 物置小屋
  - (門) 正門・通門
  - (焼) 焼却炉
  - (砂) 砂場
  - (観) 観音地

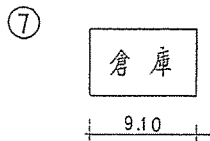
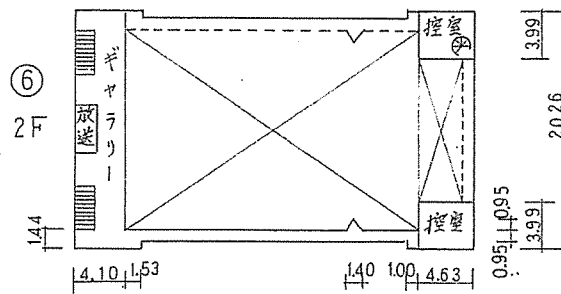
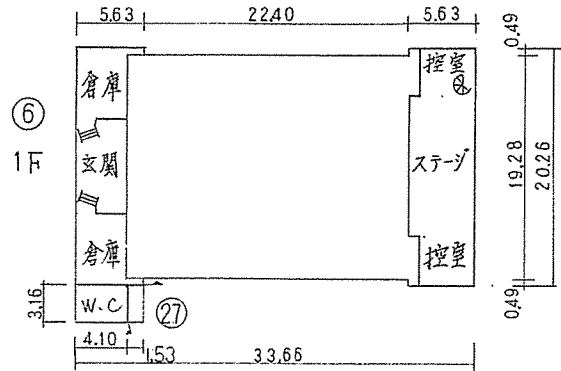




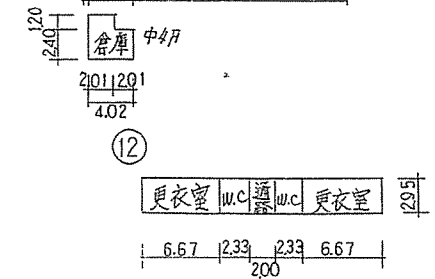
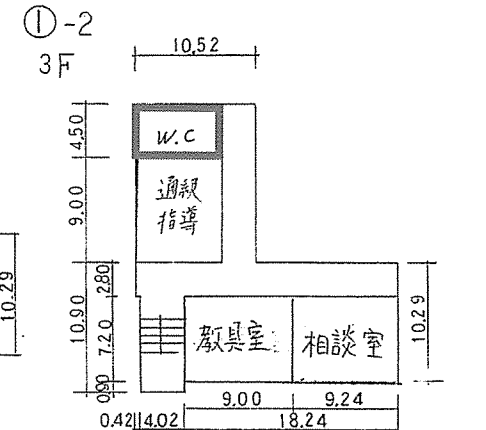
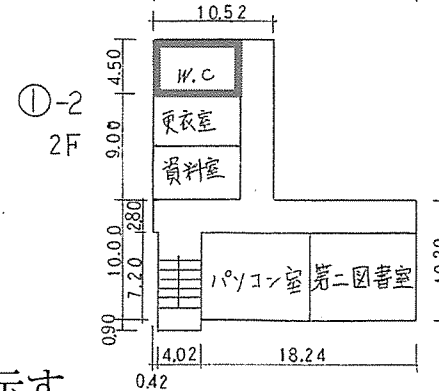
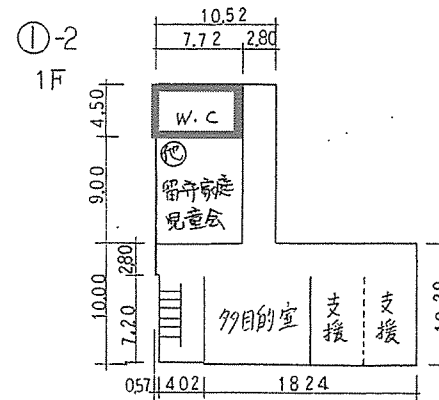
 . . . 施工箇所を示す。

(令和5年度)

平面図	縮尺	1/600	0 5 10 20 m	学校名	啓明小学校	調査年度	(町) 2	(市) 7	(区) 2	(村) 5	(学校)	整理番号	1237 ~3
						27	21	51	76	0			

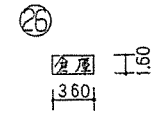
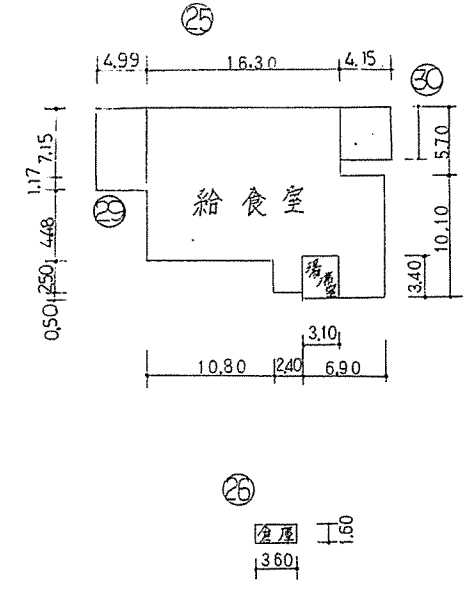
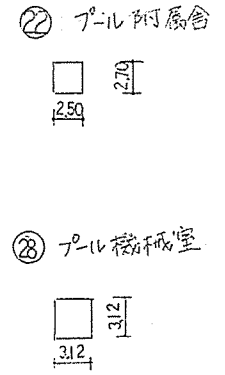
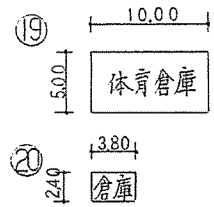
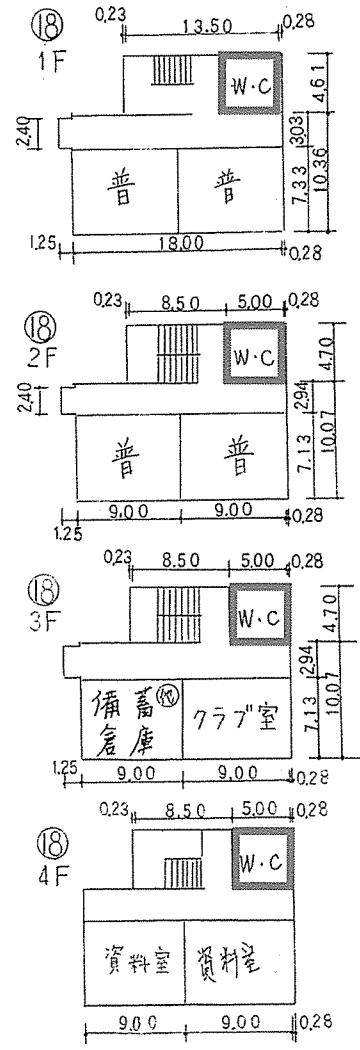


■■■■ 施工箇所を示す。



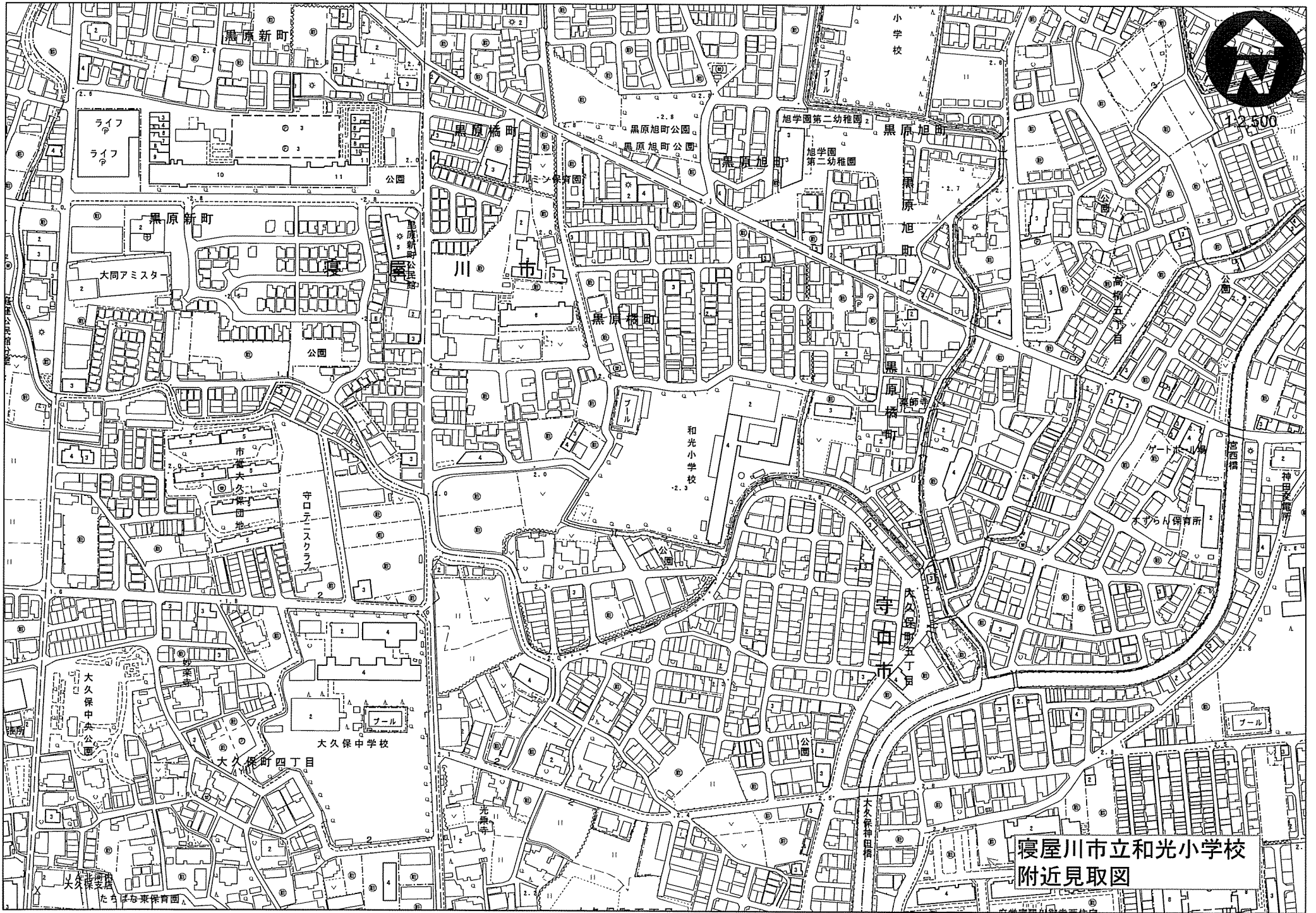
プール附属舎 59 m<sup>2</sup>  
通級指導教室 69 m<sup>2</sup>

(令和5年度)



□ . . . 施工箇所を示す。

給食室	262 m <sup>2</sup>
給食室	6 m <sup>2</sup>
プール機械室	10 m <sup>2</sup>
プール附属舎	7 m <sup>2</sup>
クラブ活動室	64 m <sup>2</sup>

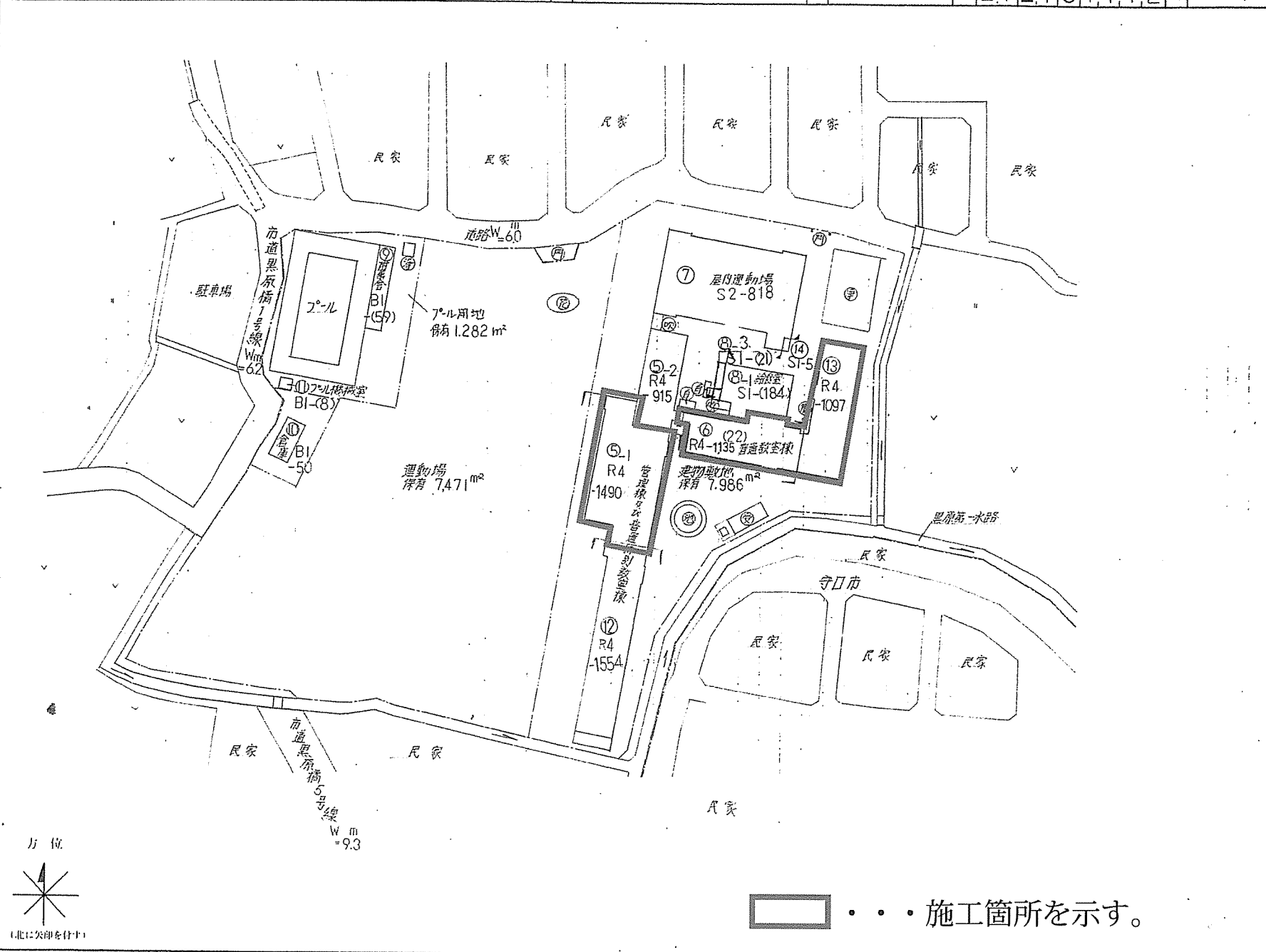


寝屋川市立和光小学校  
附近見取図

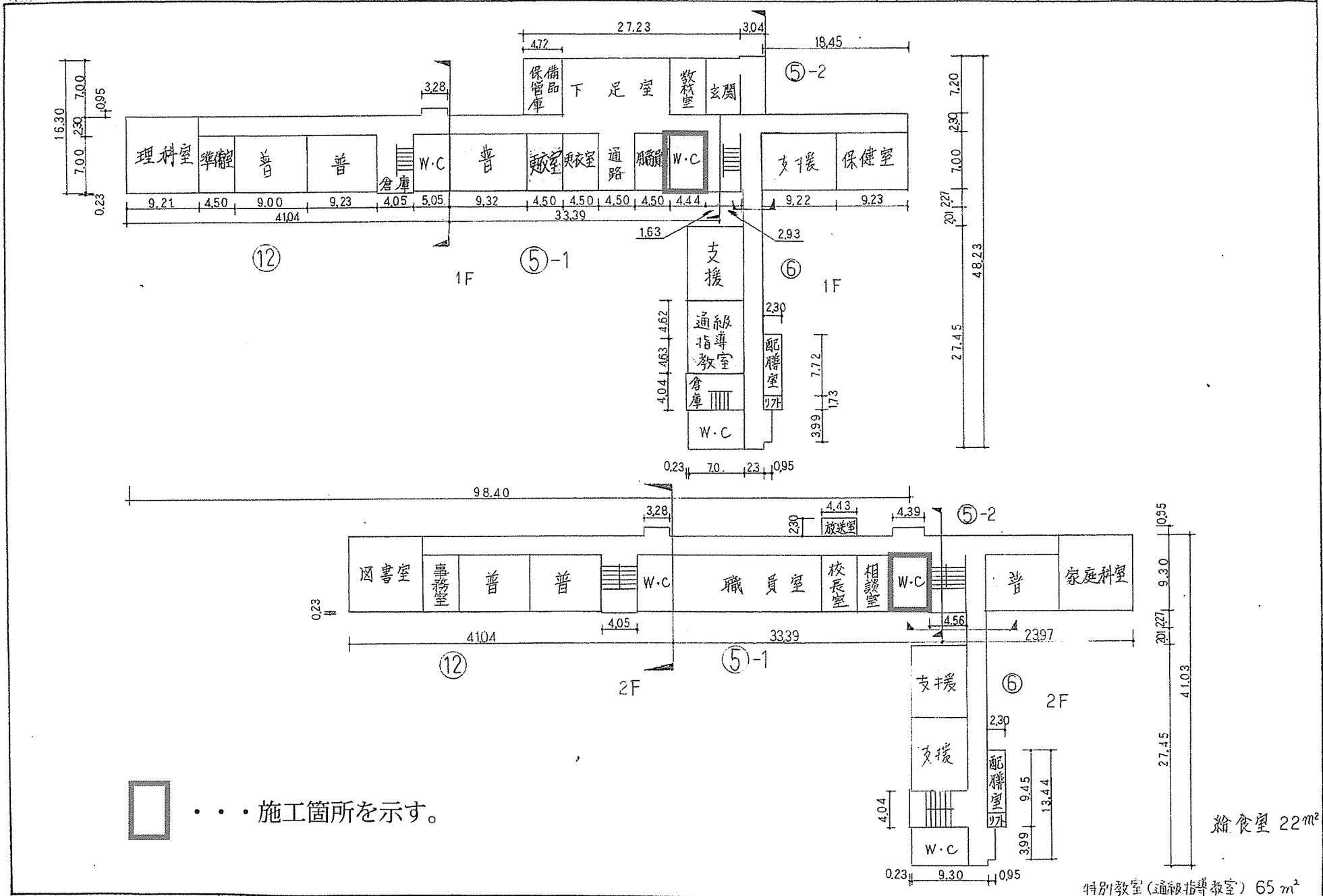
(令和5年度)

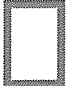
施設の配置図	縮尺	0 10 20 30 40 50	学校名	和光小 学校	調査番号	27215	(市町村)	772	(学校)	1247	整理番号	~1
--------	----	------------------	-----	--------	------	-------	-------	-----	------	------	------	----

- 凡例
- 建物
- (未) 未とりこわし建物
  - (危) 危険建物
  - (借) 借用建物
  - (一時) 一時用建物
- 建物以外の工作物
- (自) 自転車置場
  - (倉) 倉庫
  - (吹) 吹上屋根の取外
  - (温) 温室
  - (遊) 遊具の小規模構造物
  - (電) 変圧機・機置
  - (浄) 浄化槽・機置
  - (キ) キューブ・プール
  - (花) 花壇
  - (遊) 遊具
  - (物) 物置小屋
  - (門) 正門・補助門
  - (印) 埋印跡
  - (砂) 砂場
  - (観) 観音石



(令和5年度)

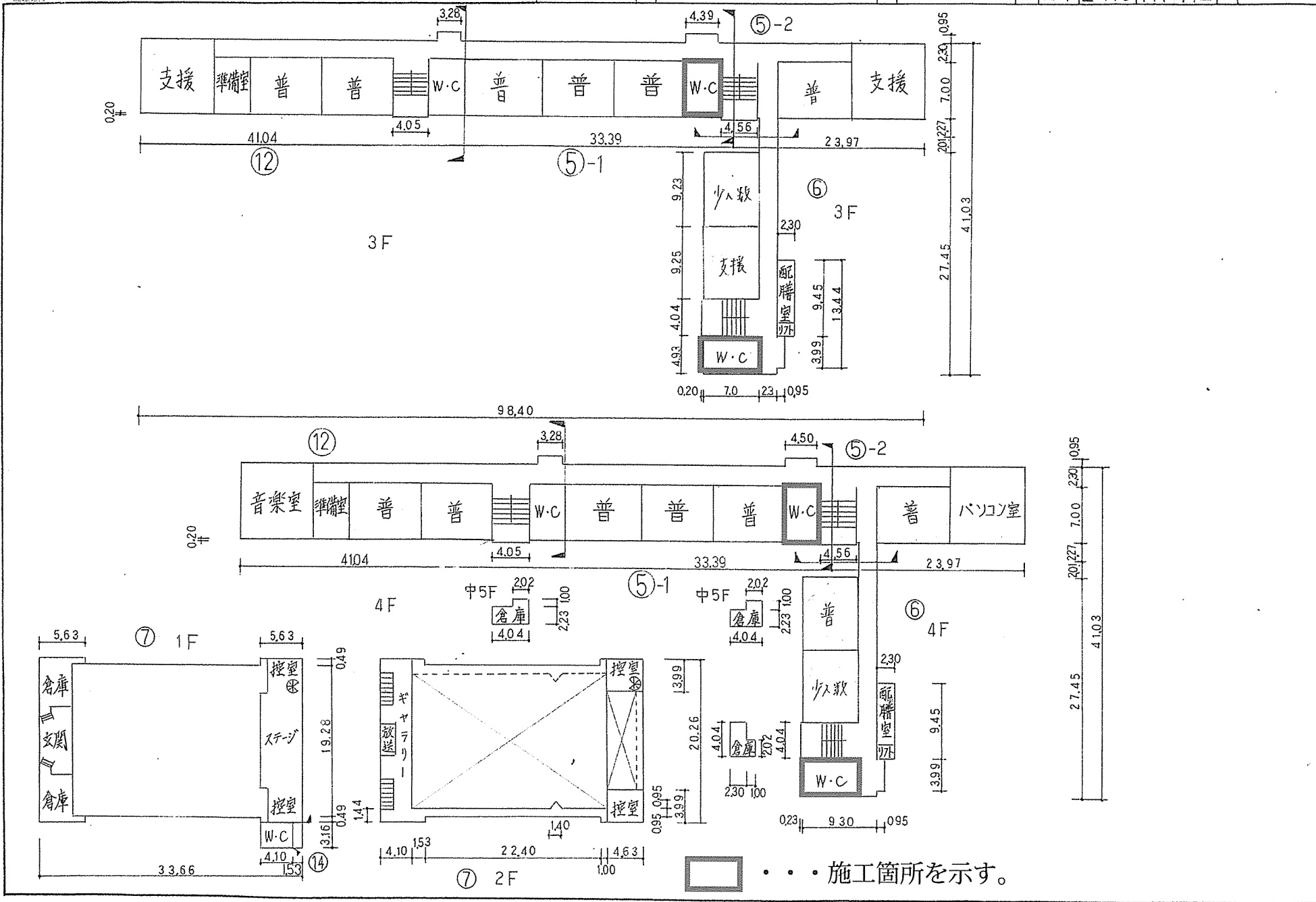


 . . . 施工箇所を示す。

給食室 22 m<sup>2</sup>

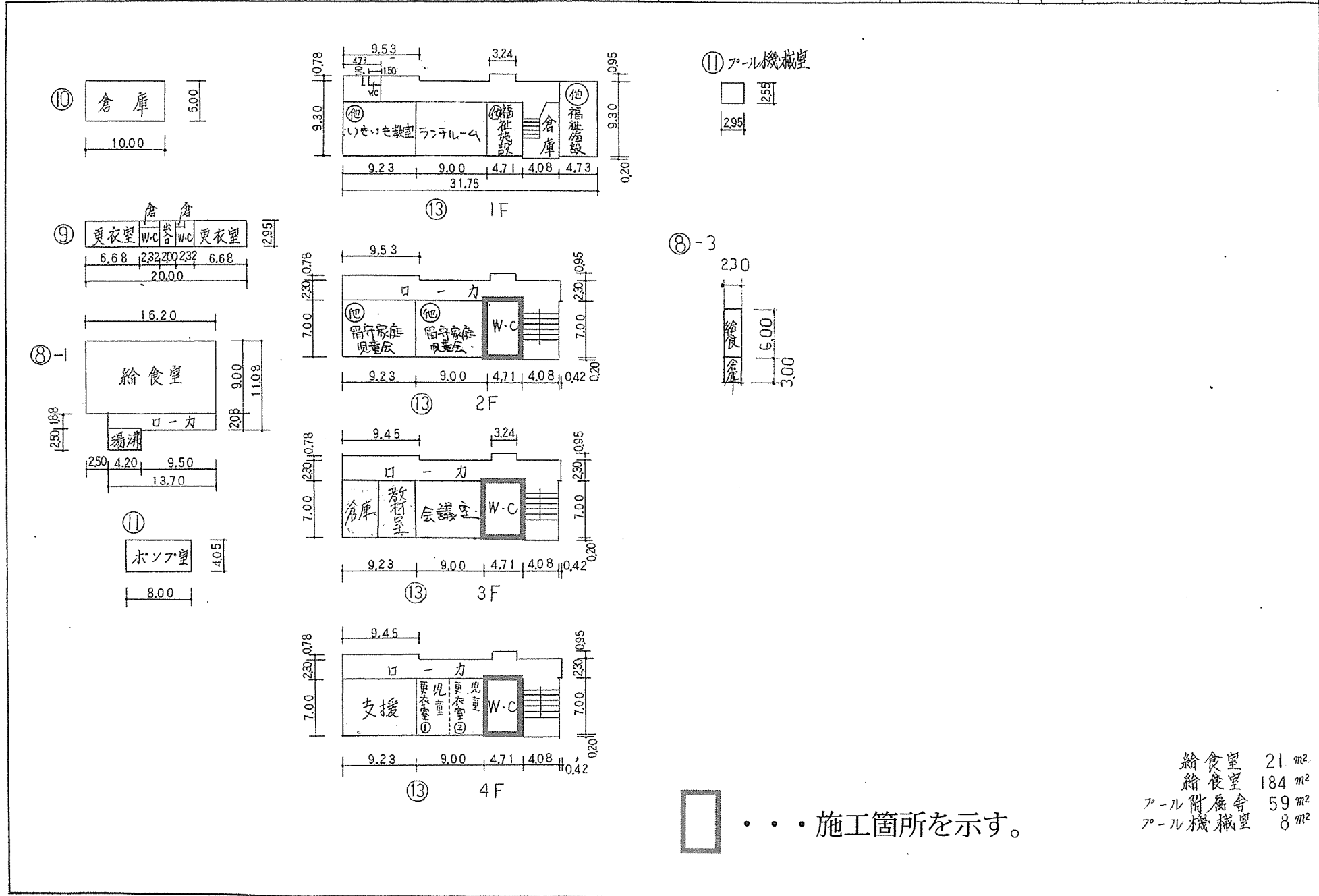
特別教室(通級指導教室) 65 m<sup>2</sup>

(令和5年度)



(令和5年度)

平面図	縮尺	1/600	5 10 20 m	学校名	和光小 学校	町	市	番	号	整理番号	1247
					272151772						~4



給食室 21 m<sup>2</sup>  
 給食室 184 m<sup>2</sup>  
 フォール附属倉庫 59 m<sup>2</sup>  
 フォール機械室 8 m<sup>2</sup>

■■■ 施工箇所を示す。