

市民会館
東図書館
市民活動センター

第一中学校

J A 北河内豊野支店

東小学校

五藤ヶ池

高宮新町

高宮栄町

近畿運輸局大阪運輸支局

寝屋川高宮郵便局

自動車税事務所
近畿運輸局大阪運輸支局

大谷池

高宮あひら

寝屋川市立東小学校
附近見取図

太秦2号

太秦幼稚園
太秦自転車保管所

高宮公園

高宮新町

寝屋川郵便局
地方道
八尾

寝屋川
東保育園

本瀬元町

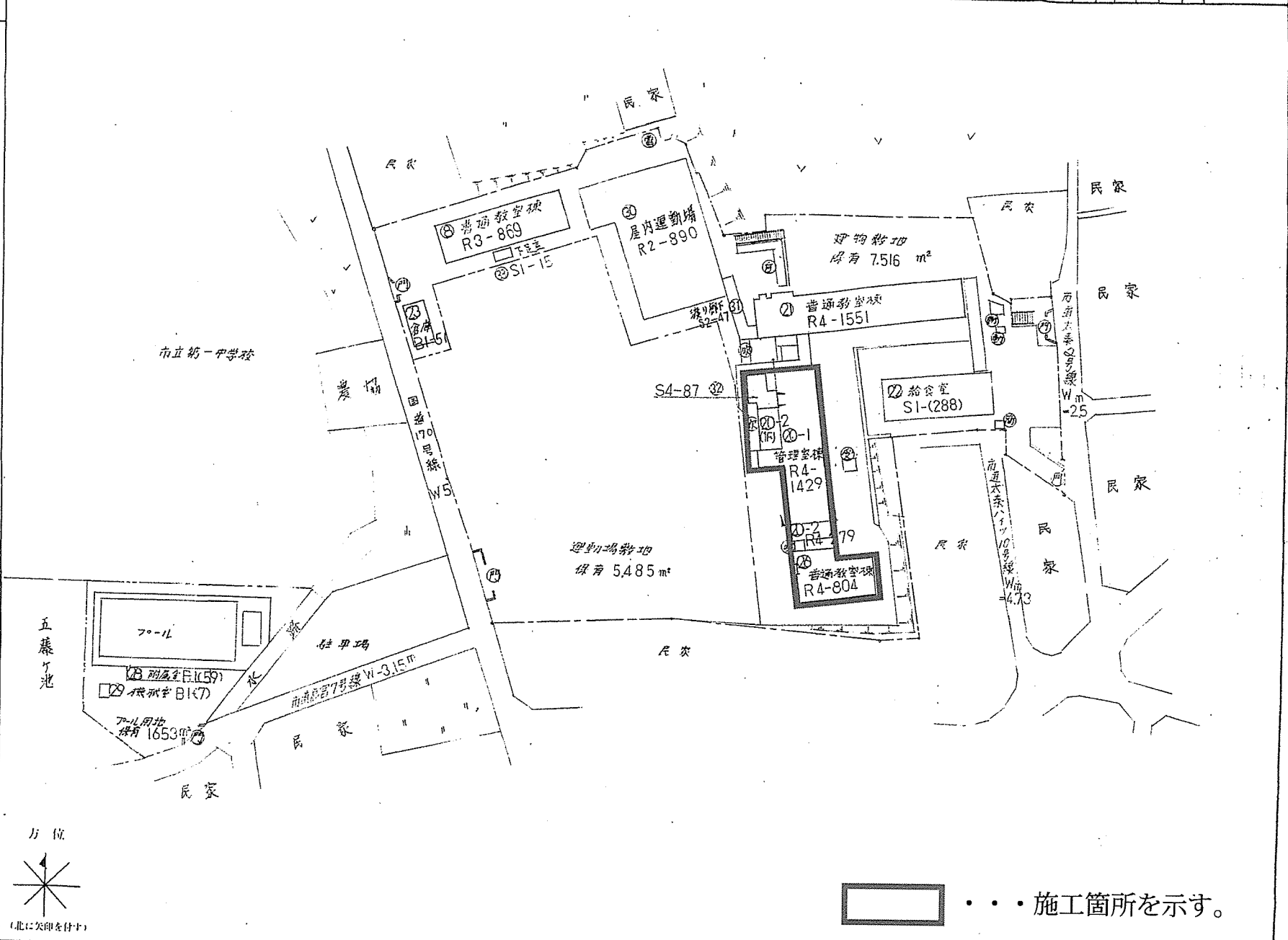
寝屋川公園
500

大阪府道10号

(令和5年度)

施設の配置図	縮尺	1200 20 30 40	学校名	東小: 学校	面積 (㎡)	(㎡)	(㎡)	整理番号	1229 ~1
					2721	51751			

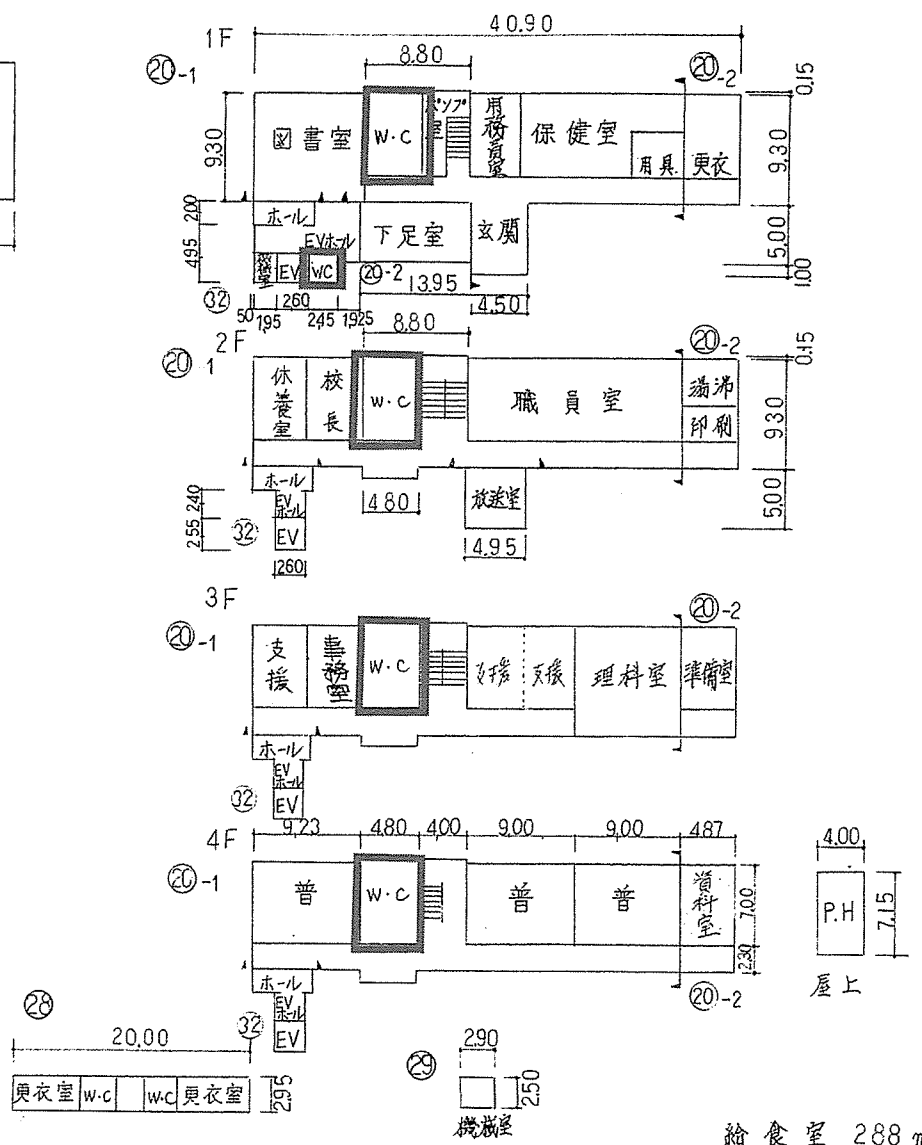
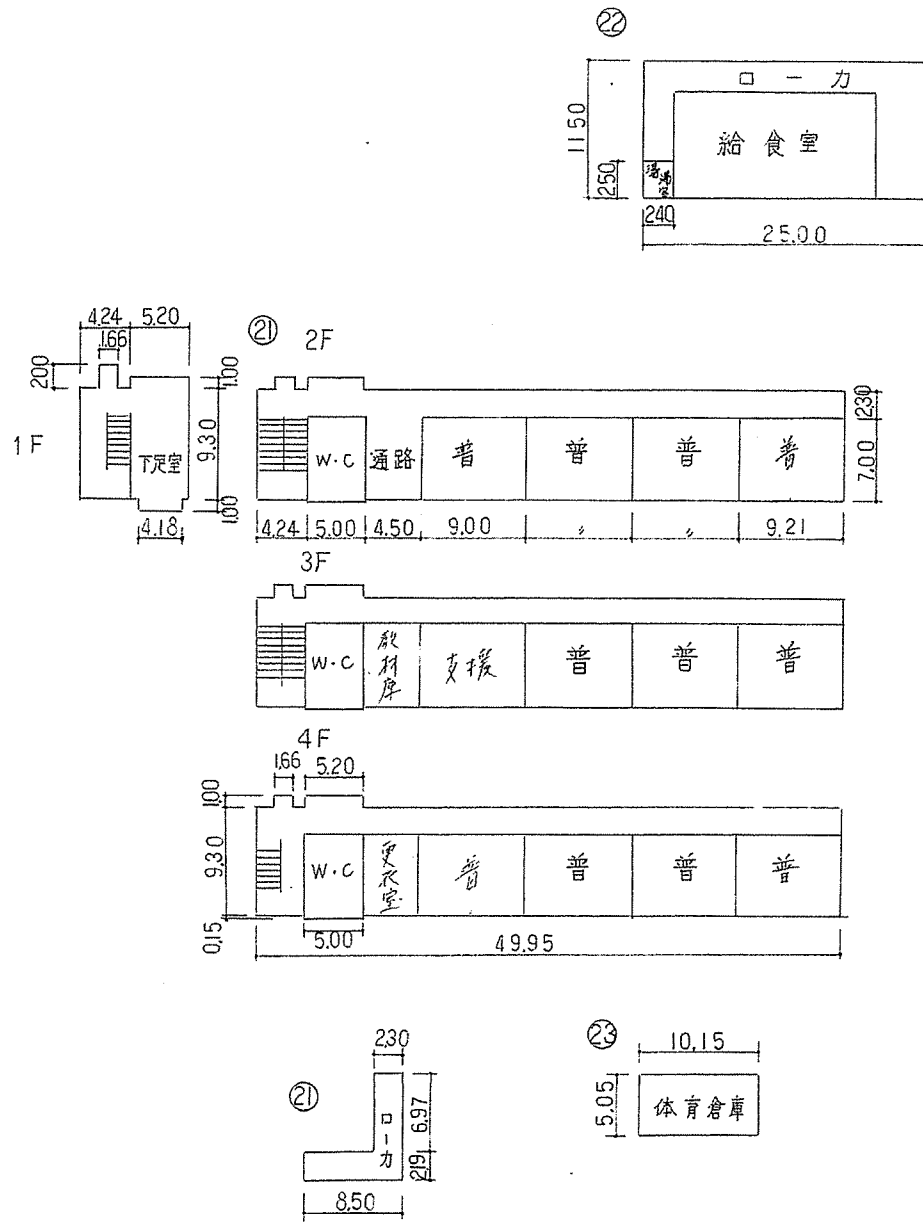
- 凡例
- 建物
- ⊕ 未とりこわし建物
 - ⊖ 危険建物
 - ⊗ 借川建物
 - ⊙ 一部別建物
- 建物以外の工作物
- ⊕ 自転車置場
 - ⊖ 倉庫
 - ⊗ 水汲み設備等
 - ⊙ 温室
 - ⊕ 簡易小規模汚染物
 - ⊖ 水汲み機等
 - ⊗ 浄化槽機等
 - ⊙ キューブ
 - ⊕ 花壇
 - ⊖ 遊具
 - ⊗ 動物小屋
 - ⊙ 正門通用門
 - ⊕ 燃却炉
 - ⊖ 砂場
 - ⊗ 観察池



. . . 施工箇所を示す。

(令和5年度)

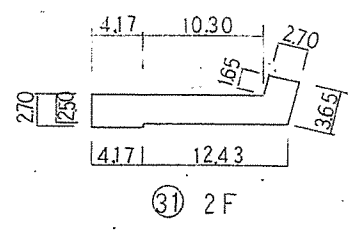
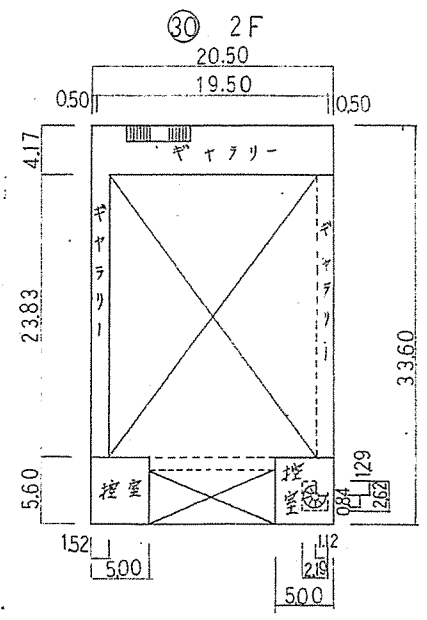
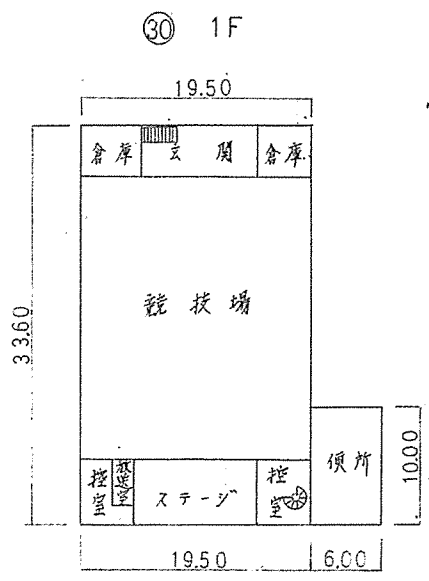
平面図	縮尺	1/600	0 5 10 20 m	学校名	東小学校	調査年度	27	調査地区	21	市町村	51	学校	1751	整理番号	1229 ~3
-----	----	-------	-------------	-----	------	------	----	------	----	-----	----	----	------	------	------------

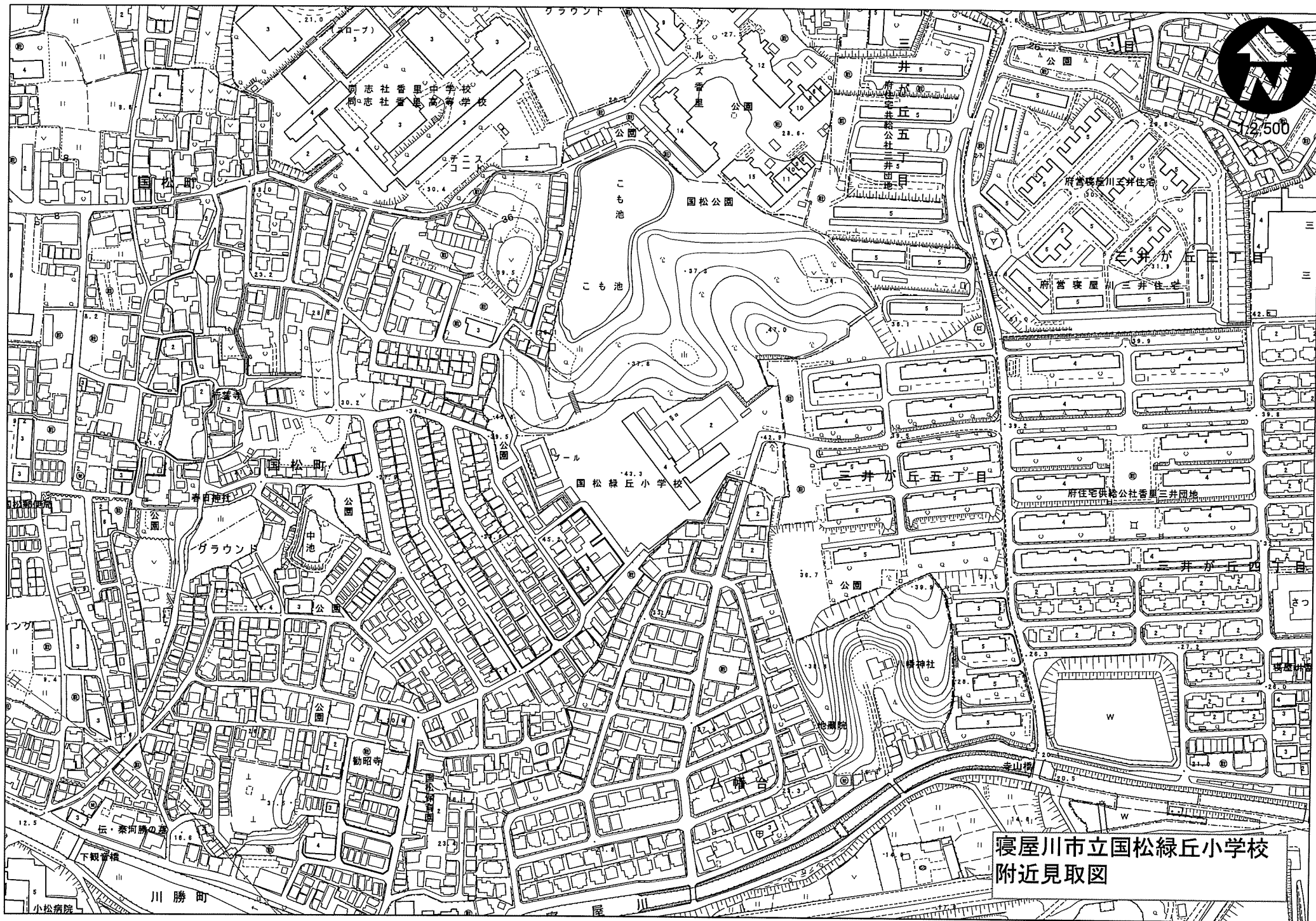


給食室 288 m²
 プール附属舎 59 m²
 プール機械室 7 m²

□ . . . 施工箇所を示す。

(令和5年度)





1/2500

同志社香里中学校
同志社香里高等学校

こも池
国松公園

国松緑丘小学校

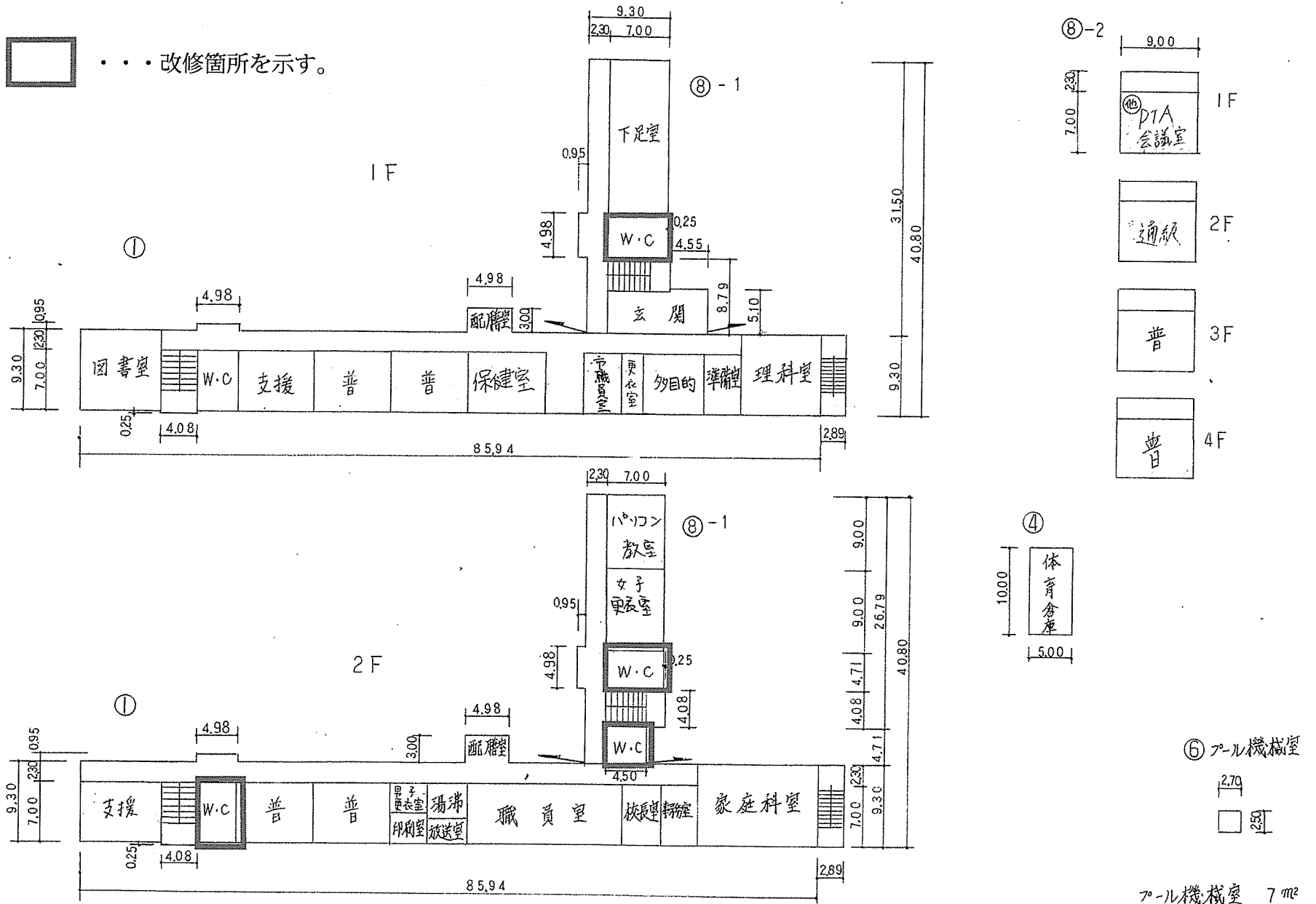
寝屋川市立国松緑丘小学校
附近見取図

(令和5年度)

平面図	縮尺 1/600	5	10	20	m	学校名 国松緑丘小学校	町名 市町村	校名	校種	校種番号	1248
							27215	1774			~2



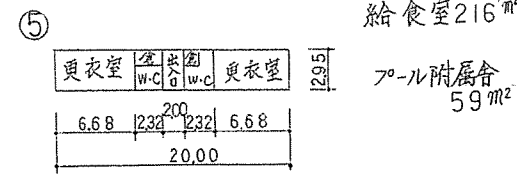
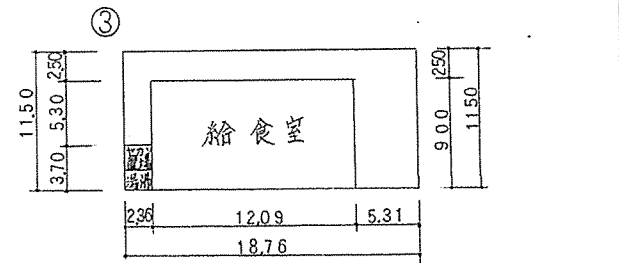
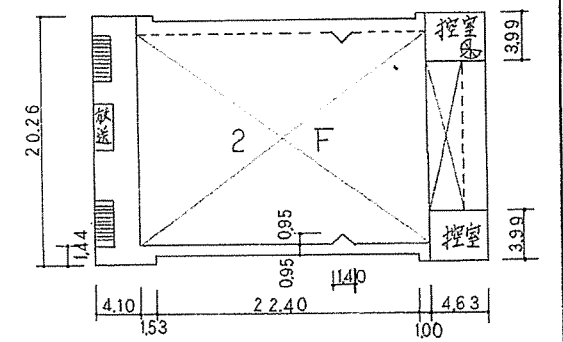
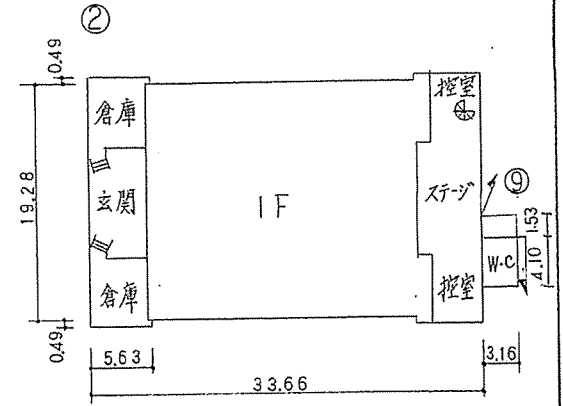
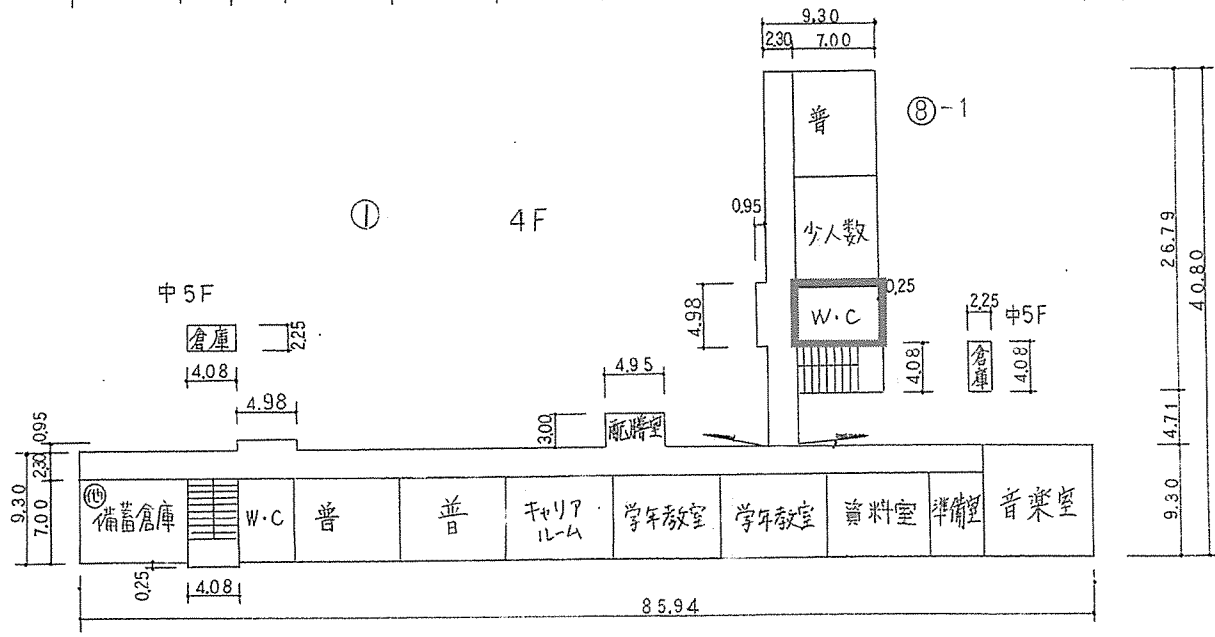
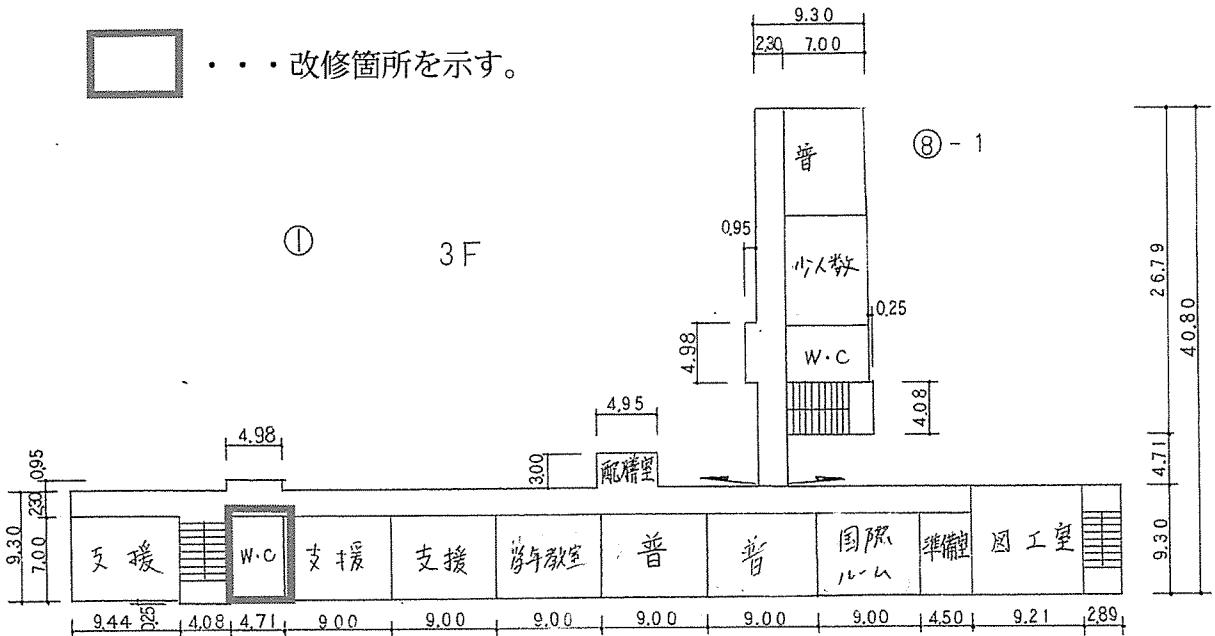
・・・改修箇所を示す。

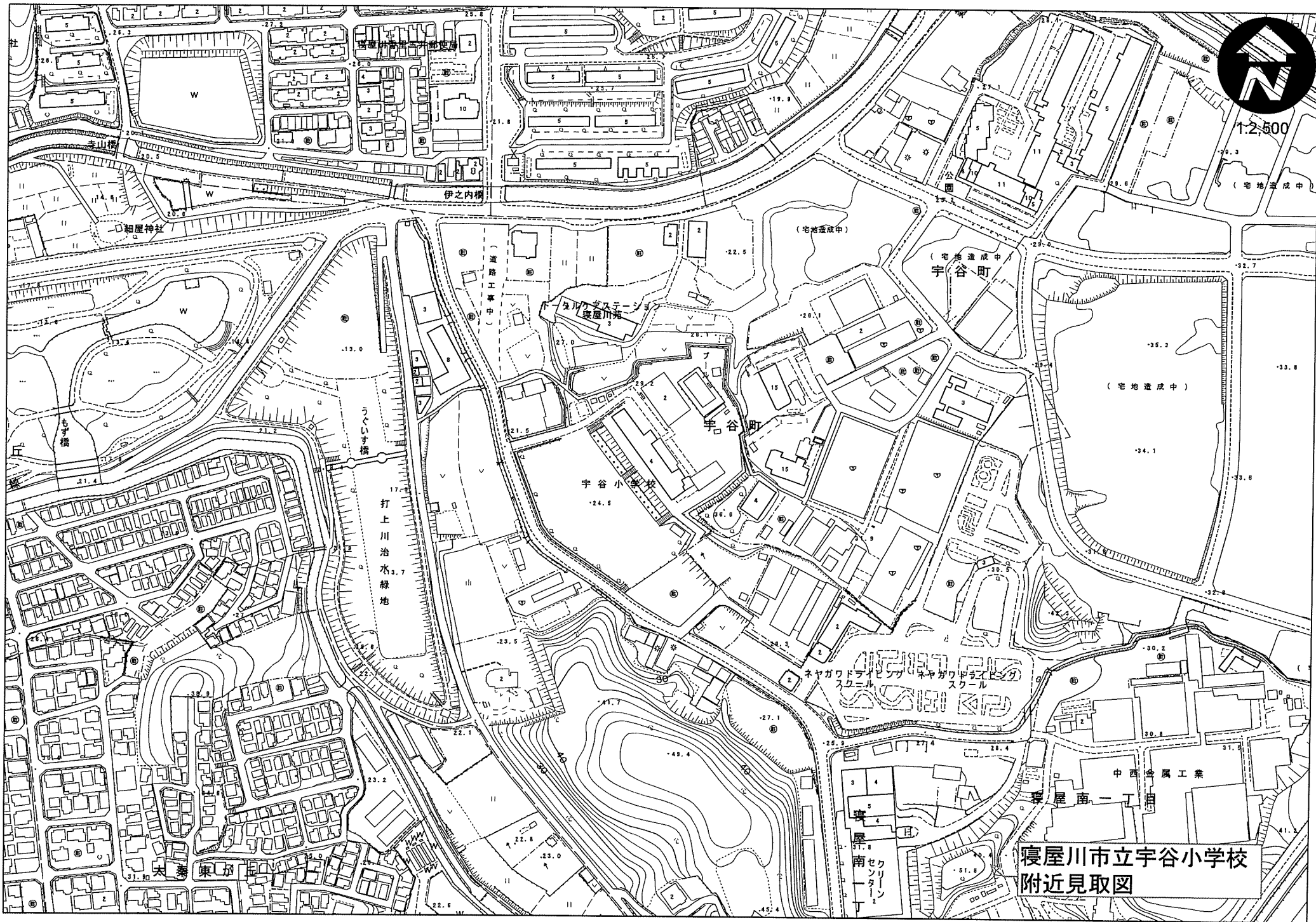


プール機械室 7㎡
通級指導教室 63㎡

(令和5年度)

□ . . . 改修箇所を示す。



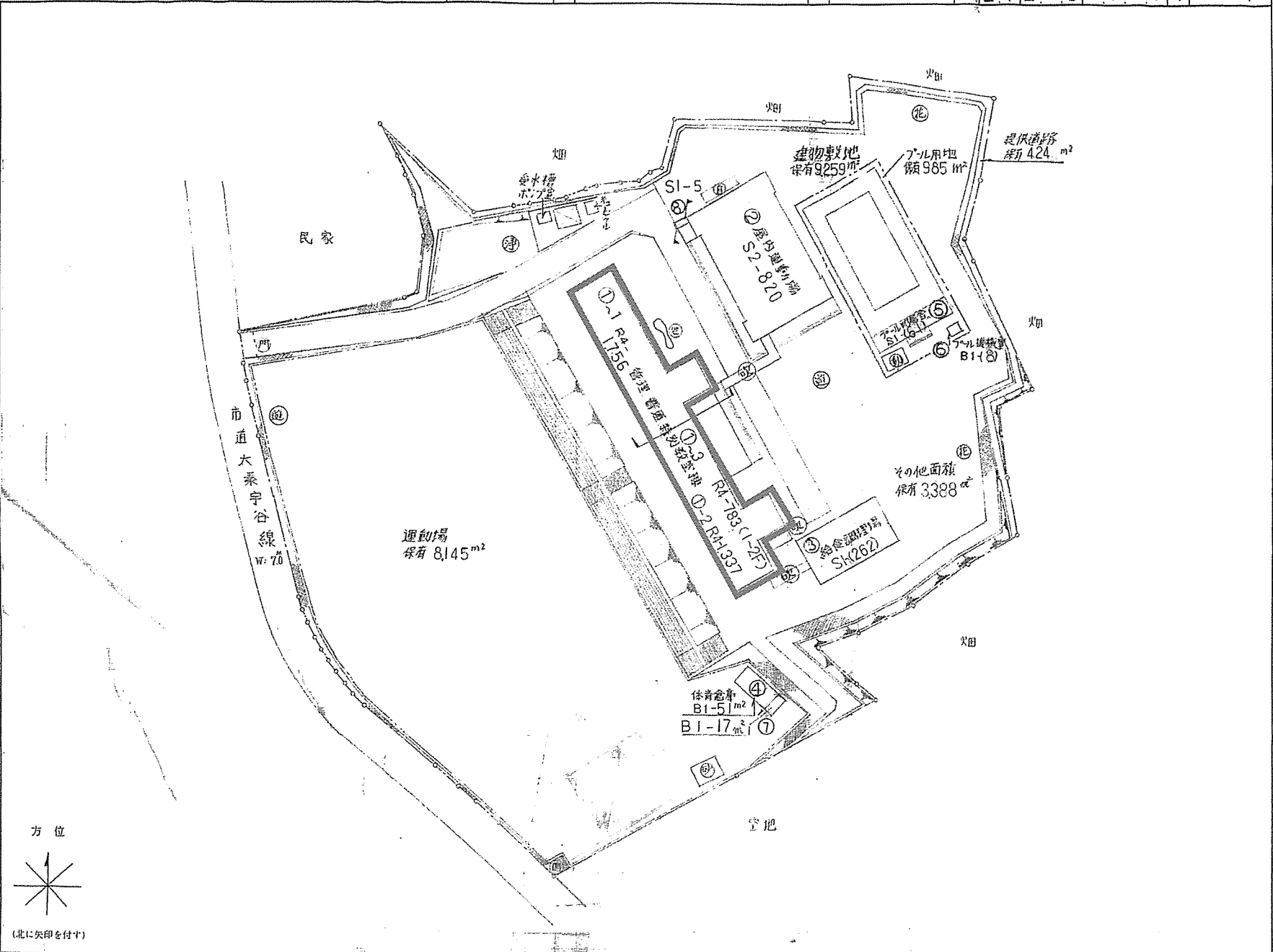


寝屋川市立宇谷小学校
附近見取図

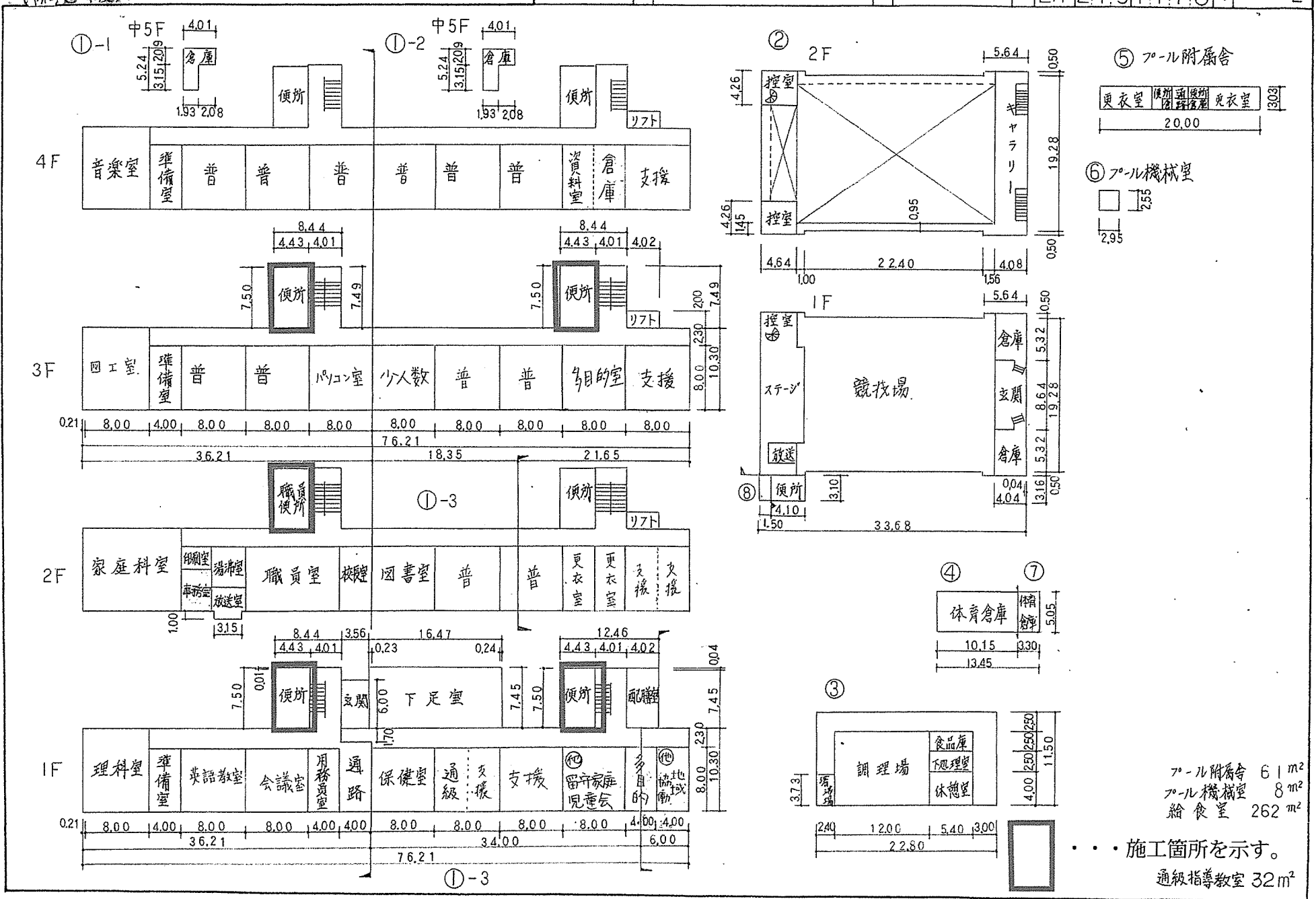
(令和5年度)

施設の配置図	縮尺	0 5 10 20 30 40 m				学校名	宇谷小学校		調査年度	27	2	5	17	7	8	整理番号	1251
		(通称)	(市町村)	(学校)	~4												

- 凡例
- 建 物
- 未とりこわし建物
 - ⊗ 危険建物
 - ⊖ 借用建物
 - ④ 一時使用建物
 - ⊕ 当該学校以外の建物
 - ⊙ 自転車置場
 - ⊙ 倉庫
 - ⊙ 吹抜け渡廊下
 - ⊙ 相撲場
 - ⊙ 正門、通用門
 - ⊙ 浴室
 - ⊙ 動物小屋



(令和5年度)



プール附属舎 61 m²
 プール機械室 8 m²
 給食室 262 m²
 通級指導教室 32 m²

・・・施工箇所を示す。