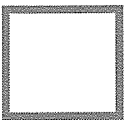
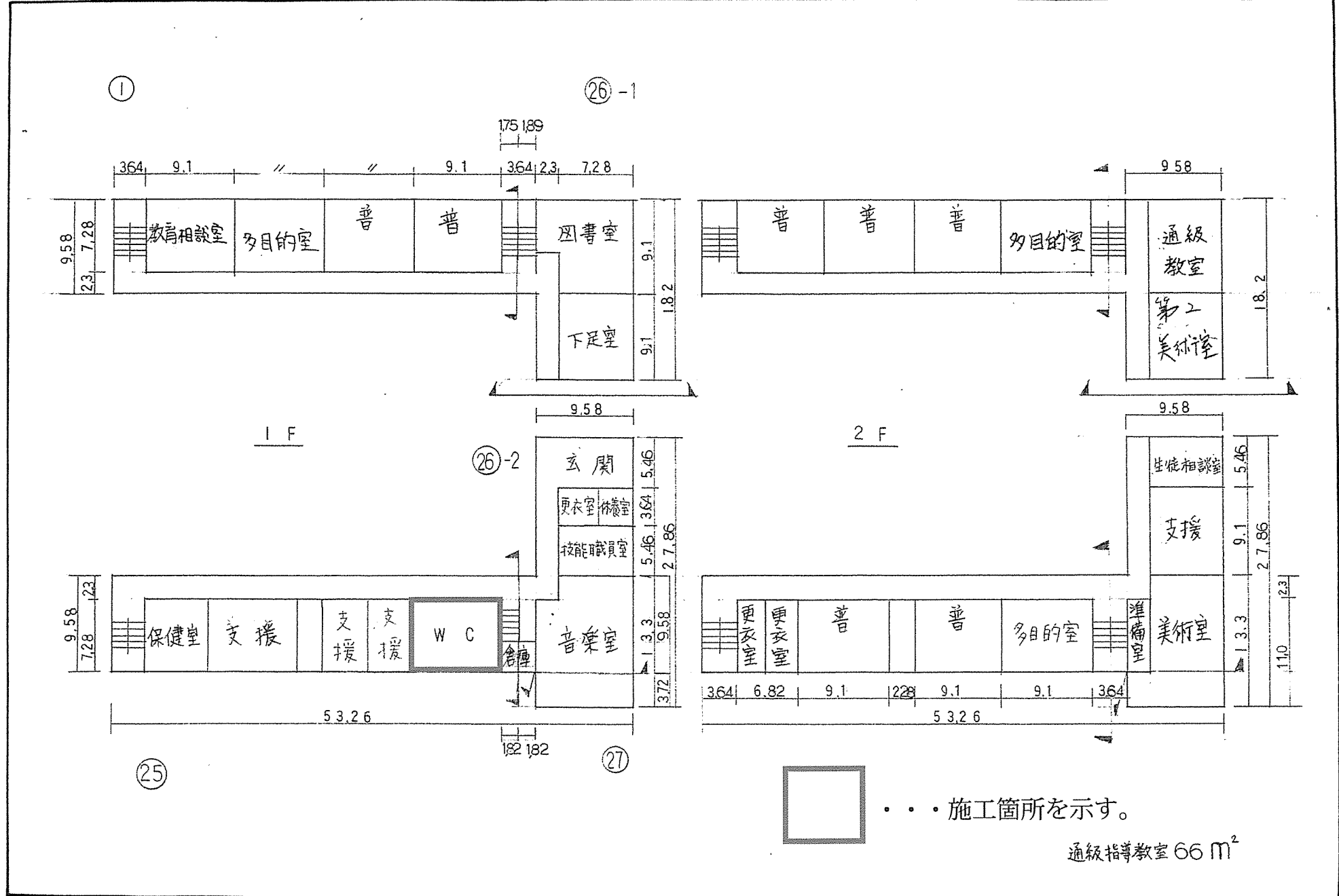


寝屋川市立第三中学校  
附近見取図



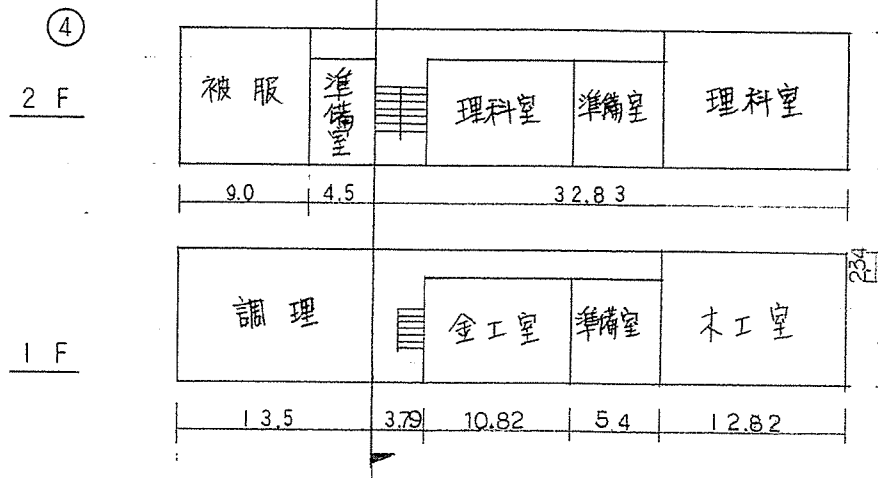
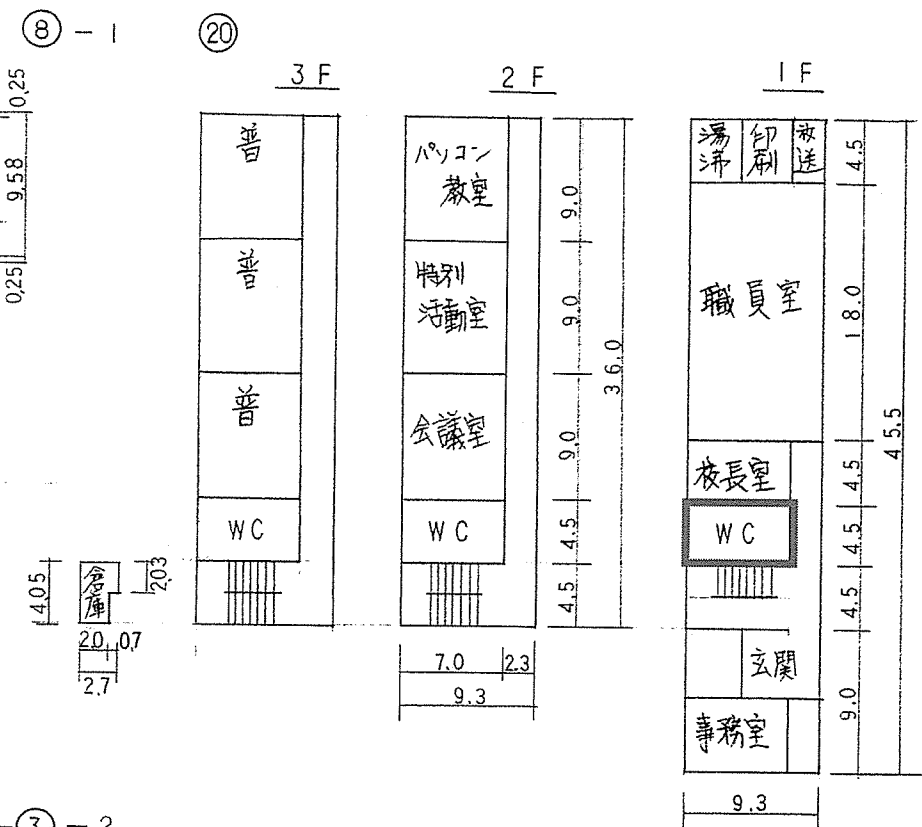
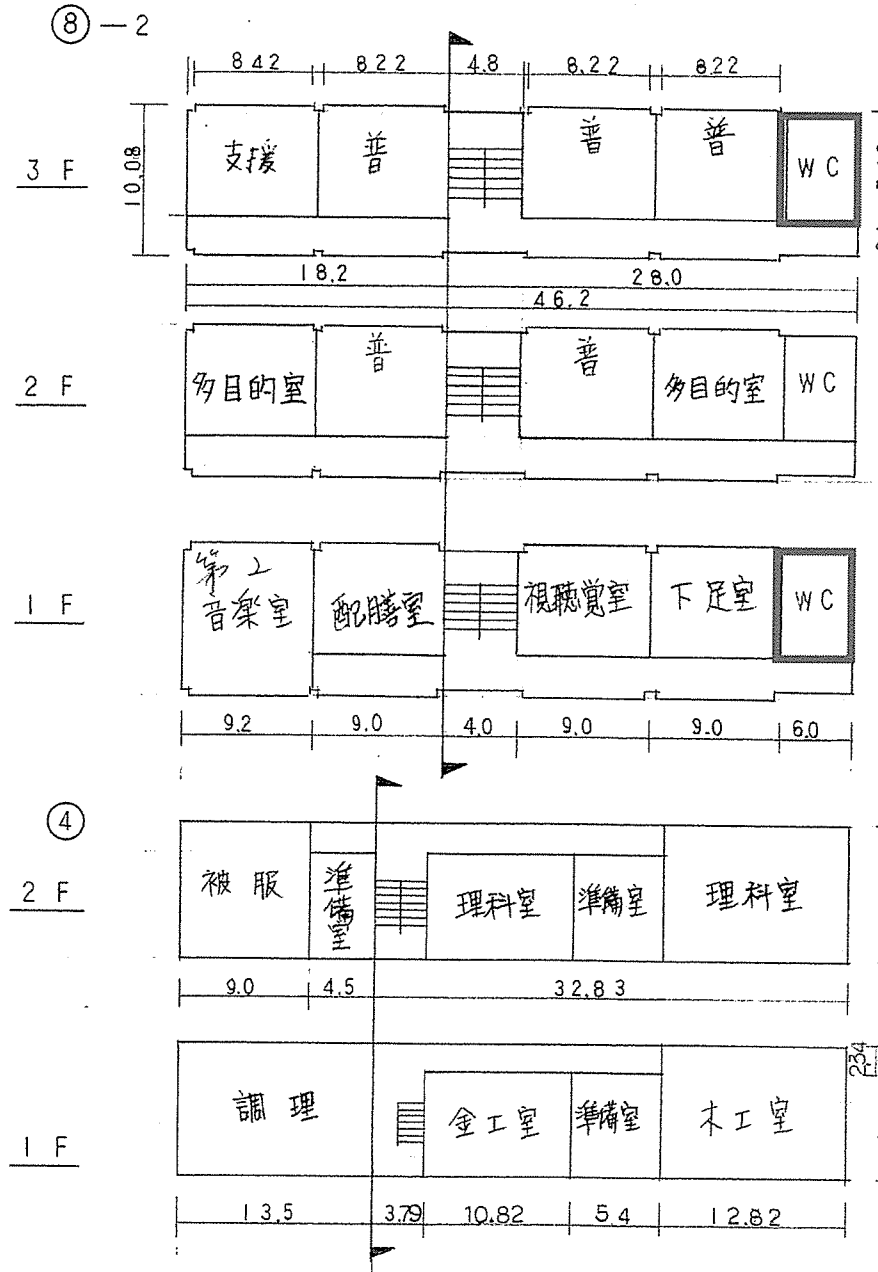
(令和5年度)




・・・施工箇所を示す。

通級指導教室 66 m<sup>2</sup>

(令和 5 年度)



 . . . 施工箇所を示す。

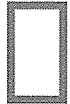


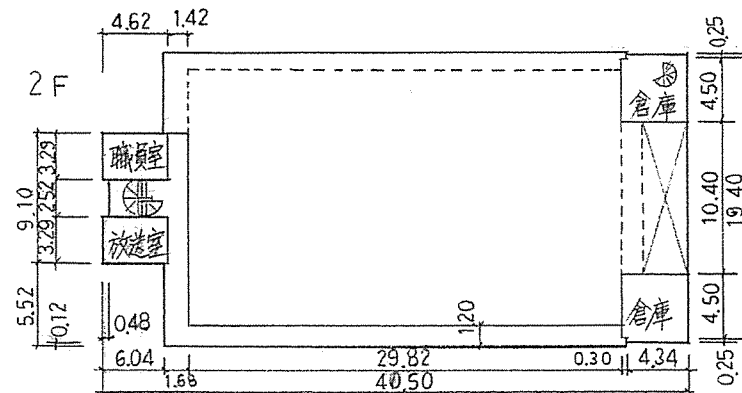
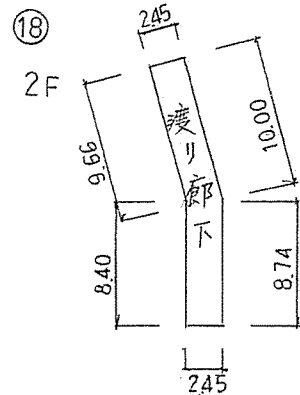
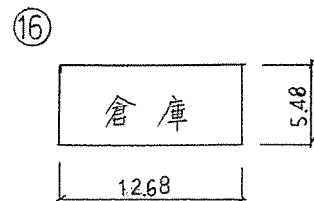
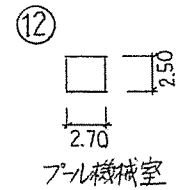
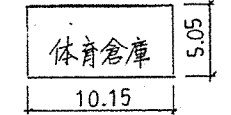
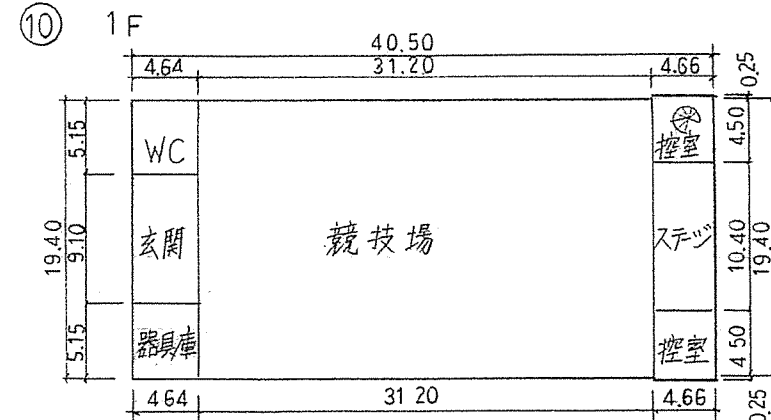
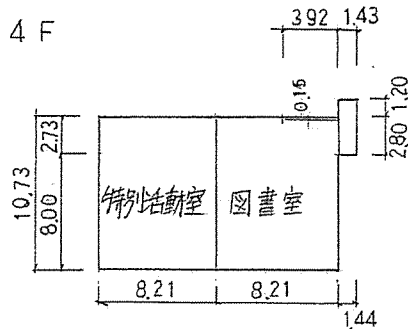
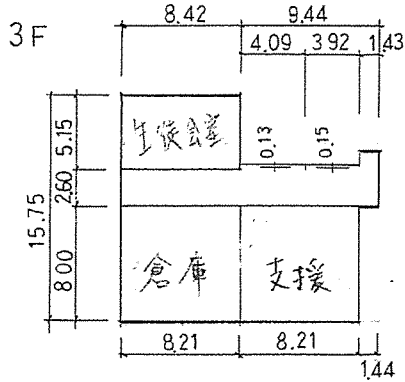
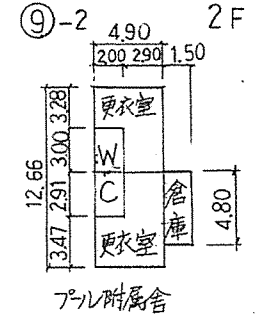
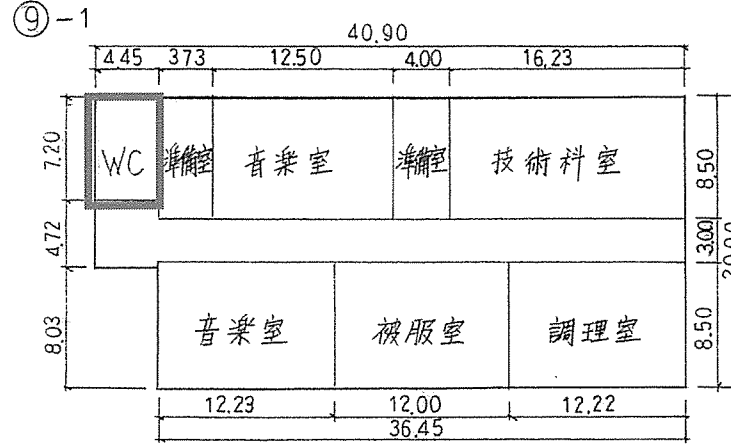
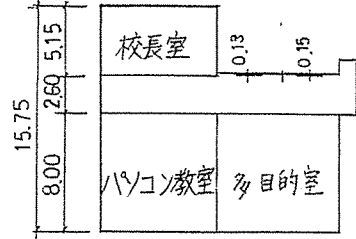
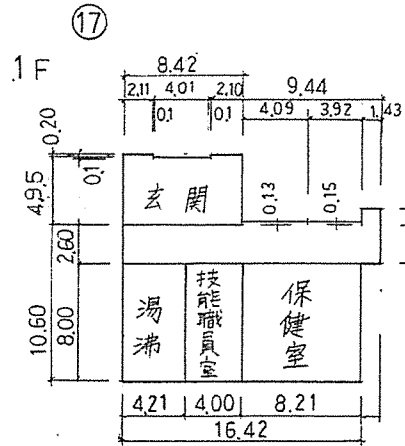




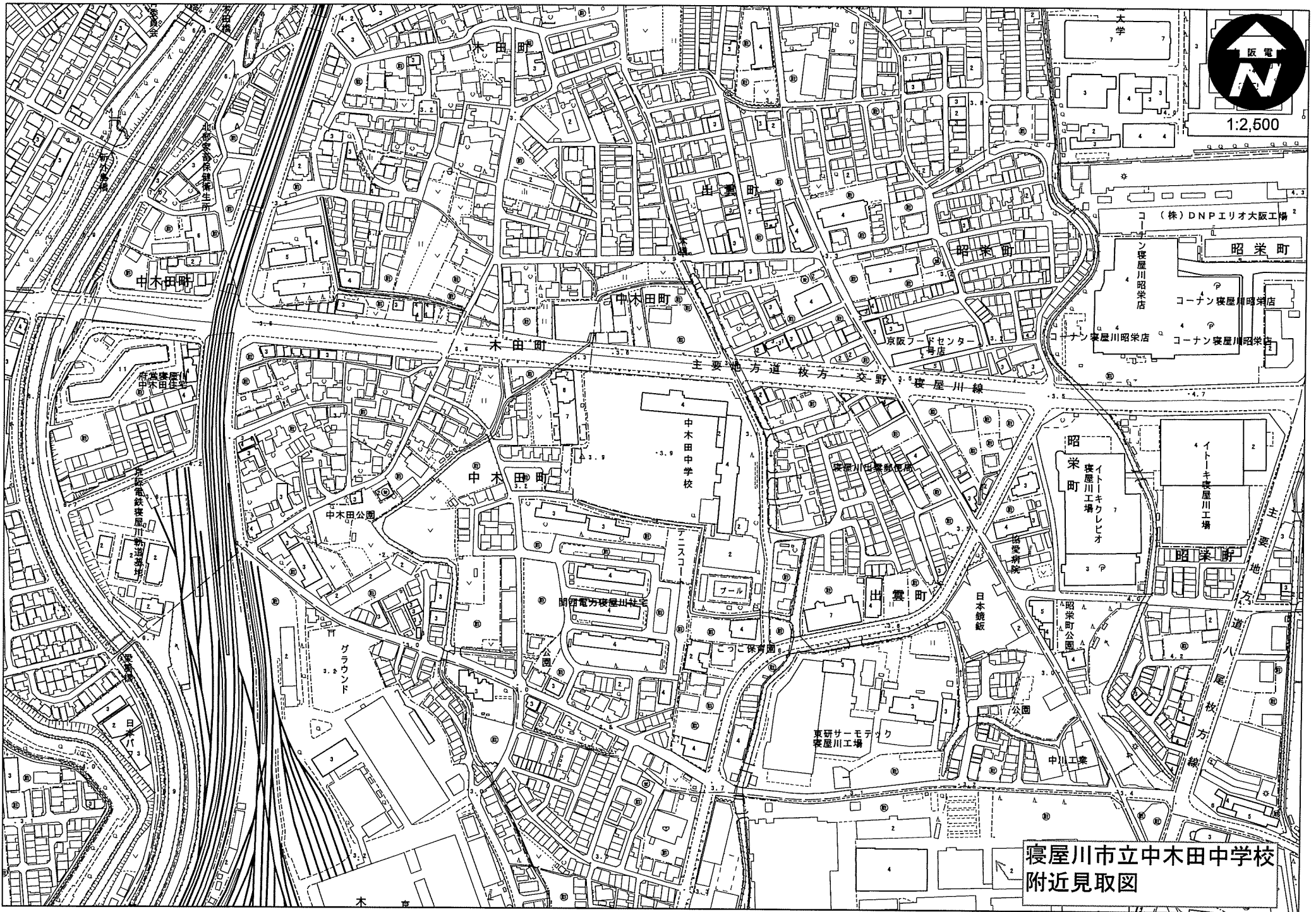


(令和5年度)

⑨-1  
 ... 施工箇所を示す。



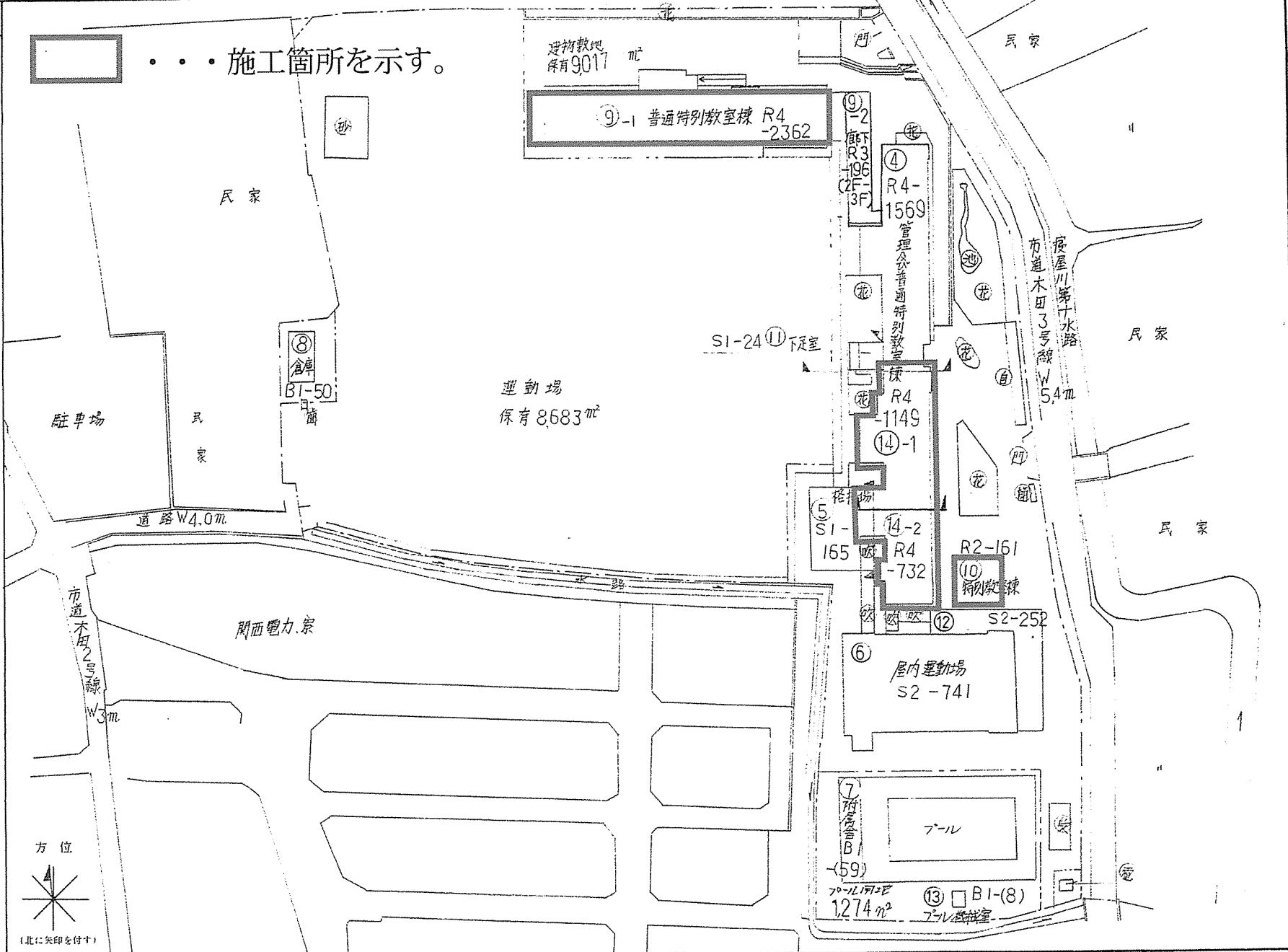
プール附属舎 69㎡  
 プール機械室 7㎡



寝屋川市立中木田中学校  
附近見取図

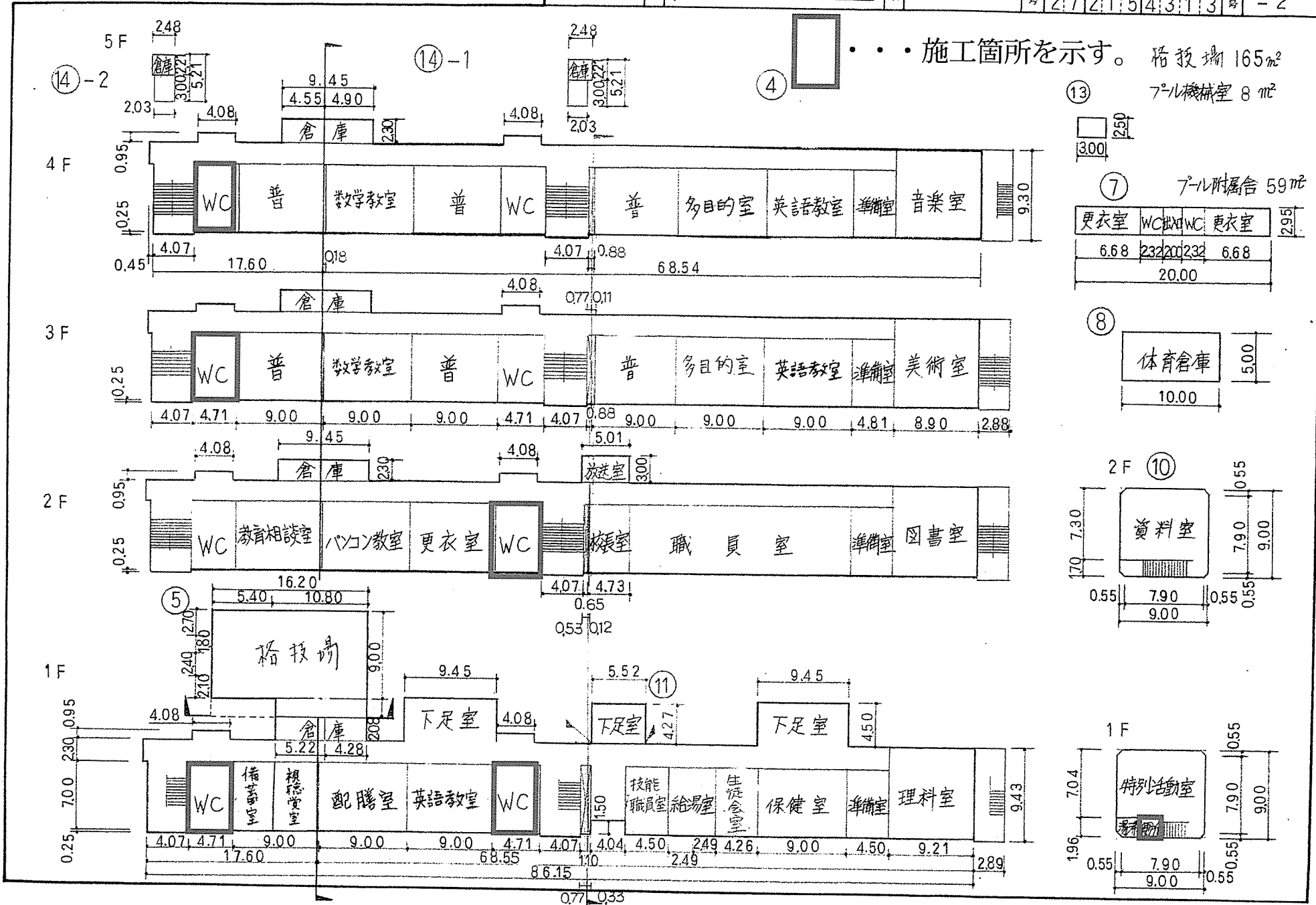
(令和 5 年度)

- 凡例
- 建物
- ① 未とりこわし建物
  - ② 危険建物
  - ③ 借用建物
  - ④ 一時使用建物
  - ⑤ 屋外教育環境整備事業によるもの
- 建物以外の工作物
- ⑥ 自転車置場
  - ⑦ 倉庫
  - ⑧ 吹抜下の残部
  - ⑨ 温室
  - ⑩ 簡易な小規模構造物
  - ⑪ 受水槽機械室
  - ⑫ 浄化槽機械室
  - ⑬ キュービクル
  - ⑭ 花壇
  - ⑮ 遊具
  - ⑯ 動物小屋
  - ⑰ 正門通用門
  - ⑱ 暖房炉
  - ⑲ 砂場
  - ⑳ 観泉池



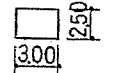
(令和5年度)

平面図	縮尺	1/500	5	10	15	20	学校名	中木田中学校	調査番号	(都道府県)	(市町村)	(学校)	整理番号	1264
										27	21	54	313	-2

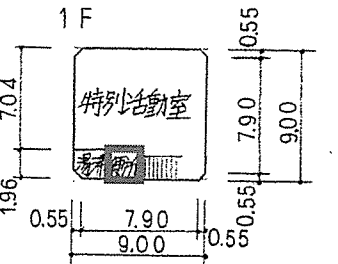
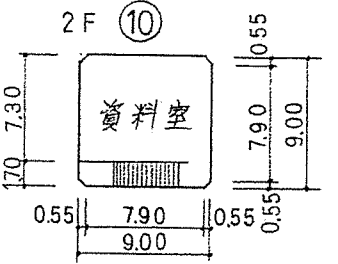
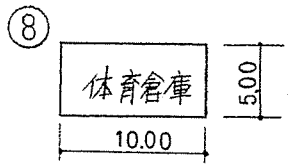
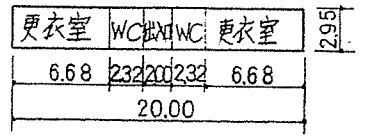


..... 施工箇所を示す。格技場 165㎡

⑬ 7-ル機械室 8㎡



⑦ 7-ル附属舎 59㎡



(令和5年度)

平面図	縮尺	1/500	5	10	15	20	学校名	中木田中学校	調査番号	(都道府県)	(市町村)	(学校)	整理番号	1264 -3
										27	215	4313		

