

# 花いっぱいの家族葬

他社と比較してみてください。  
宿泊設備完備 直営会館完備 低額プラン多数

花祭壇  
には全て  
生花を  
使用しています



会員制度なし

互助制度なし

明瞭会計

低価格でも、花祭壇に自信があります。

ご家族 10 名様まで

その他お得なキャンペーン多数！！

葬儀備品一式・式場使用料・安置料金込 一日葬の場合  
**30万円 → 28万円**

2万円割引

一日葬とは？



税込価格 330,000円 → 308,000円



※火葬料金は各市町村により異なります。別途スタッフよりご説明いたします。

お通夜を行わず、告別式と火葬で送る葬儀のかたちを一日葬と言います。

【セット内容】お葬式に必要な備品等セットに含まれております。

繋がるオンライン葬儀  
【メディア取材実績有】

- 布棺
- 軽自動車・中型車 各1台30名まで
- 遺影写真額 (大・小)
- 生花祭壇
- 通行きの花束
- ドライアイス (必要分含む)
- お骨箱 (木棺・製骨)
- 後飾り祭壇 (一段式)
- セレモニースタッフ
- ご安置料金 (必要分含む)
- 式場使用料 (自社会館に限る)
- 手続き代行 (後葬・火葬時)
- 葬儀備品一式

オンライン葬儀  
利用料  
無料



大阪府下  
全域搬送料金  
むりょう  
**無料**

必要な物はプランに含まれています。



**フローラルホール寝屋川**  
大阪府寝屋川市春日町15-3  
(寝屋川市駅から徒歩15分) **フローラルホール** 検索  
**0120-0983-68** 有限会社 ラストライフ

LINEで見積もり・事前相談!!  
**登録方法**  
その他 友達追加 QRコード





## 福祉医療費助成(重度障害者医療・ひとり親家庭医療・子ども医療)を受けていた方

### 手続き・持ち物

- 資格喪失届の提出
- 医療証の返還
- 医療証
- 届出される方の本人確認書類

### 受付窓口

- 市民サービス部 医療助成担当  
(保健福祉センター2F)  
☎072-812-2363(直通)

### 期限

- ▶病院等での精算を終えてから速やかに

## ひとり親になった方、または両親のいない子を養育することになった方(※子は、18歳到達後の最初の3月31日までの子)

申請に際しましては、事前に児童扶養手当の受給可否についてこどもを守る課へご相談の上お越しく下さい。

### 手続き・持ち物

- ひとり親家庭医療証の申請
- 必要書類等については、お問合せください。

### 受付窓口

- 市民サービス部 医療助成担当  
(保健福祉センター2F)  
☎072-812-2363(直通)

### 期限

- ▶速やかに

## パスポートを持っていた方

### 手続き・持ち物

- パスポートの返還
  - ①故人のパスポート
  - ②届出者の本人確認書類
  - ③除籍謄本など
- ※内容によって必要書類等が異なりますのでお問合せください。

### 受付窓口

- 市民サービス部 市民生活担当  
3番窓口(市役所1F)

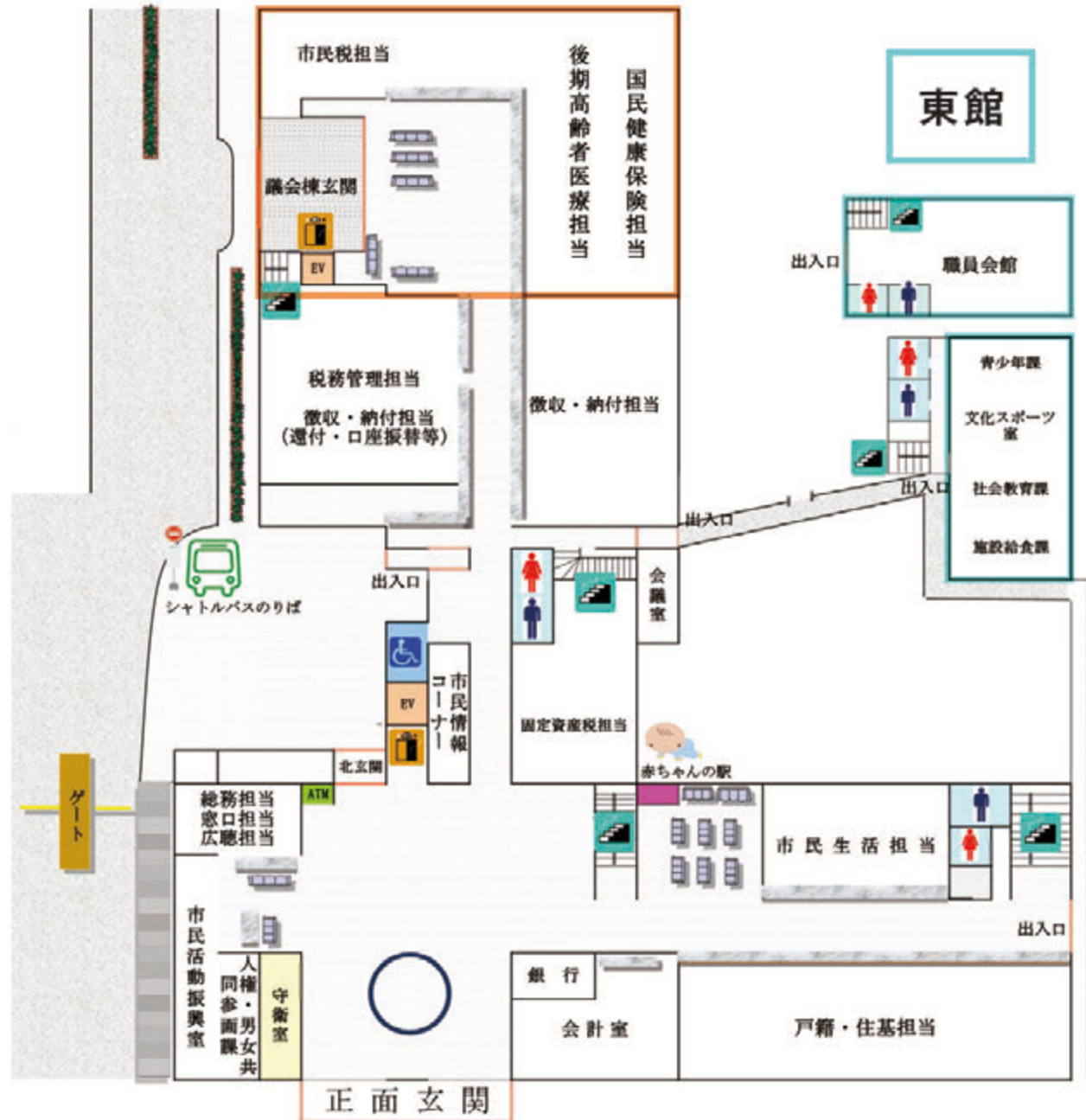
### 期限

- ▶返還を希望される方は速やかに

# フロアマップ

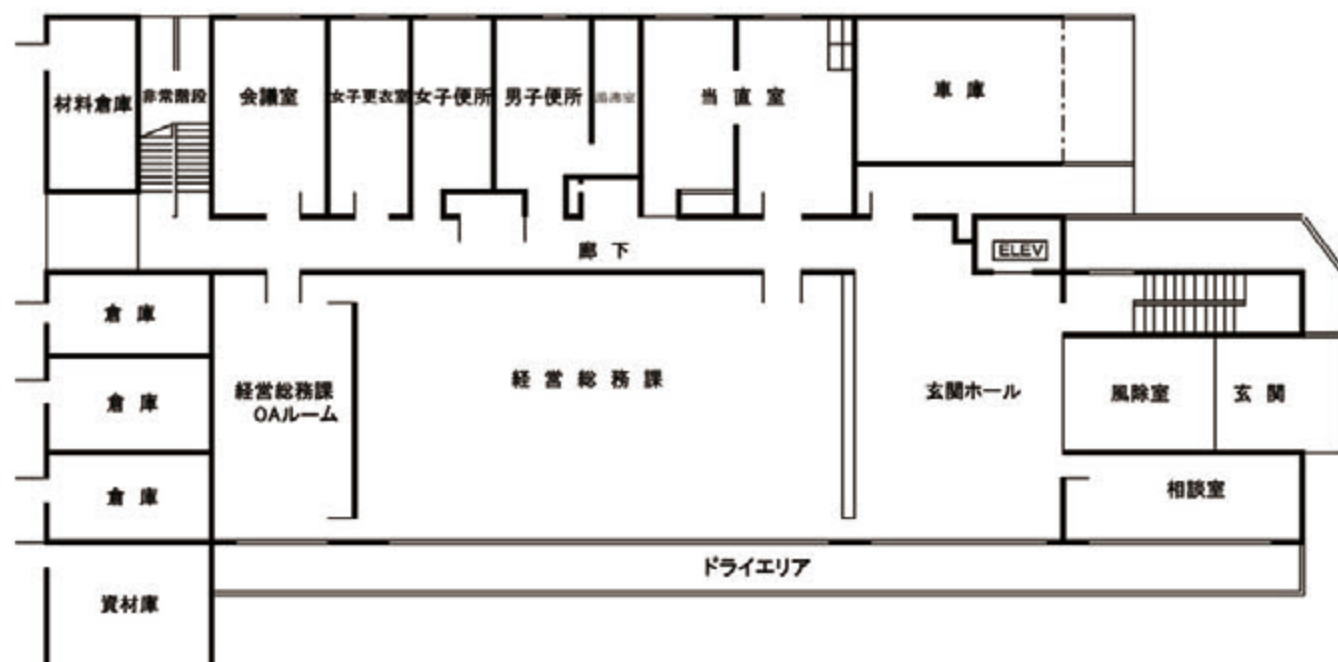
## 市役所1階

### 議会棟

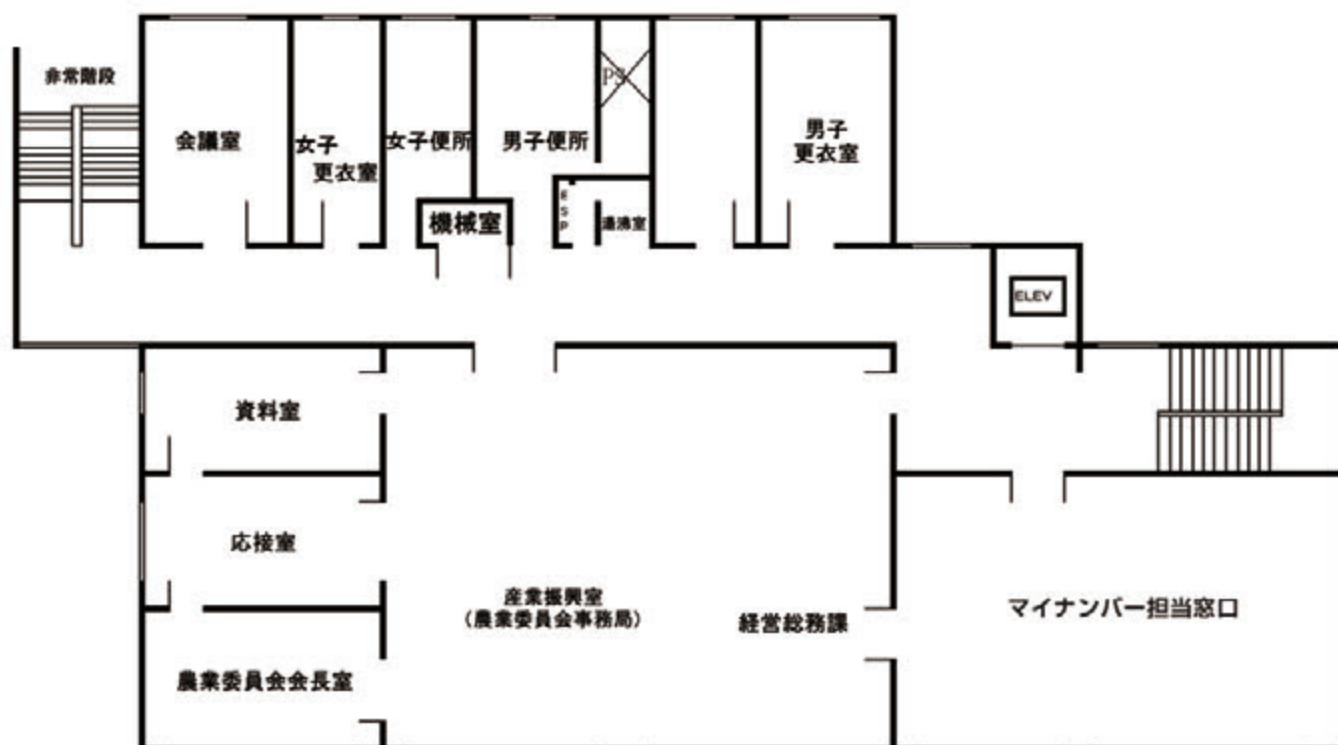


# フロアマップ

## 上下水道局 1階



## 上下水道局 3階

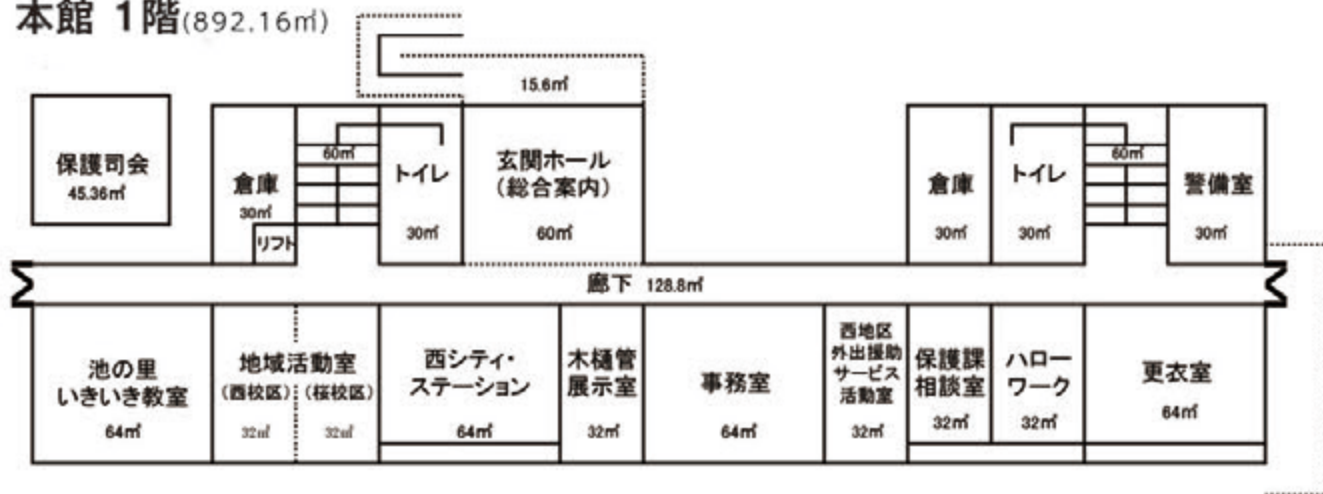




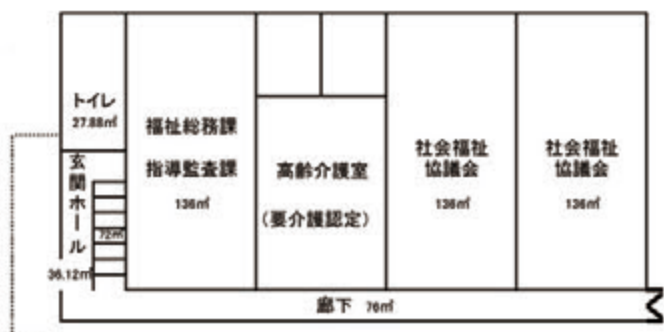
# フロアマップ

## 寝屋川市立池の里市民交流センター

### 本館 1階 (892.16㎡)



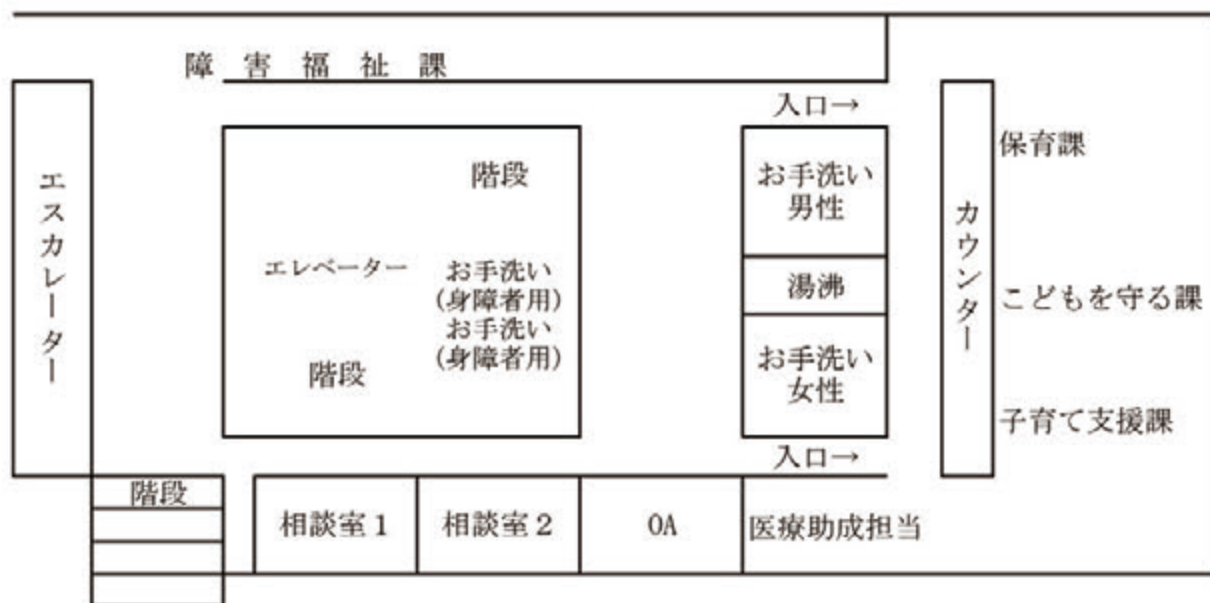
### 体育棟 1階



### プレハブ棟



### 保健福祉センター 2階



# 委任状

年 月 日

(あて先) 寝屋川市長

委任者 住所 \_\_\_\_\_  
(署名)  
氏名 \_\_\_\_\_  
(※)自署しない場合は、記名押印してください。  
生年月日 \_\_\_\_\_  
電話番号 \_\_\_\_\_

私は、次の者を代理人と定め、下記の事項を委任します。

代理人 住所 \_\_\_\_\_  
(窓口に来られる人) 氏名 \_\_\_\_\_  
生年月日 \_\_\_\_\_  
電話番号 \_\_\_\_\_

## ○委任事項

(故人) \_\_\_\_\_ の死亡に伴う下記の事項に関する権限

- \*
- \*
- \*
- \*