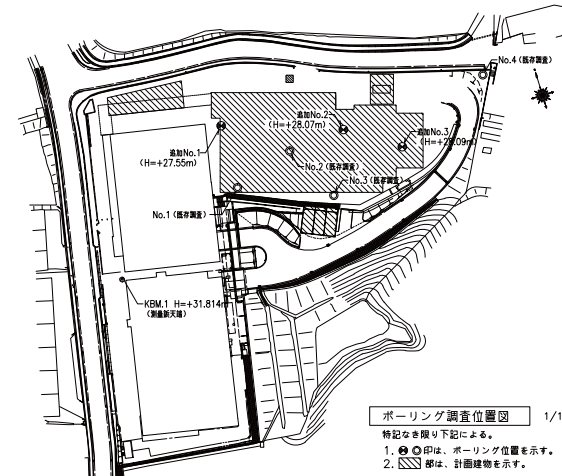
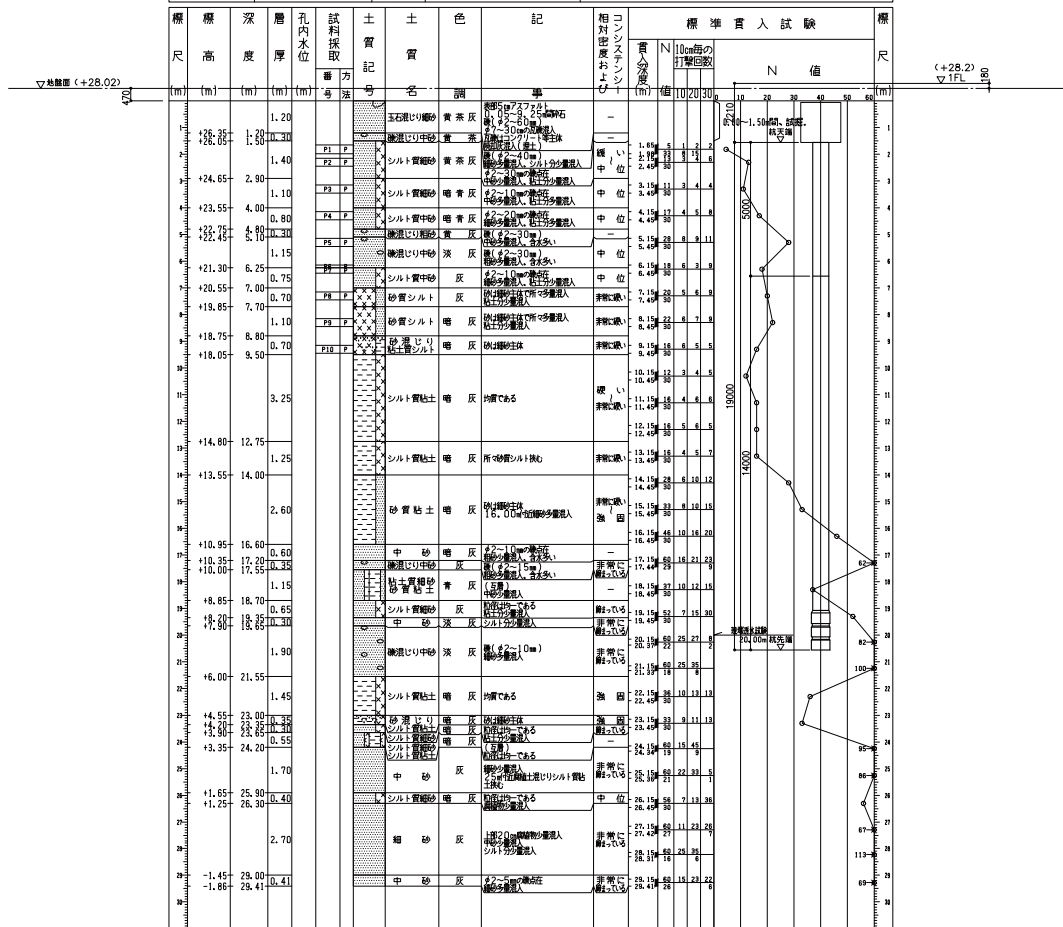


追加No.1

調査名	寝屋川市新ごみ処理施設建設工事地質調査	備 考
ボーリング No.	3白カ0 No. 1	試料採取方法の記号 P: 標準貫入試験用シンプラー T: ミシシールサンダー R: トリプルチューブサンダー D: ディンクサンダー
所在地	大阪府寝屋川市寝屋南1-2-1	標準貫入試験の適用は、自着式下置を使用した。
調査年月日	2014年 9月24日~2014年10月 1日	
孔口標高	+27.55m 基準 KGM1 H=+31.814m(測量鉄天端)	
ボーリング手法	ロータリー式ハンドフィード型	無水掘りにより得られた土を採取せず・・・9/24 3.1m

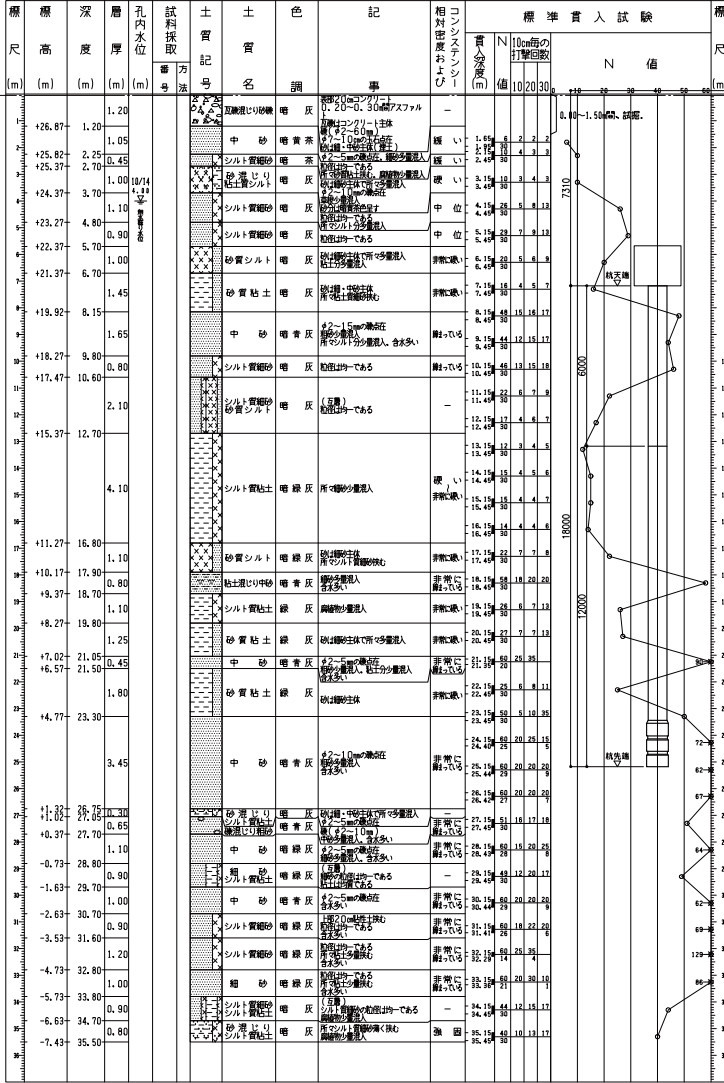


ボーリング調査位置図 1/1000
特記なき限り下記による。
1. ●印は、ボーリング位置を示す。
2. 〰印は、計画建物を示す。

注記	Rev.	年月日	図面来歴			000117404032	〈共通図〉	作 図 平成30年3月
						寝屋川市 様	地盤概要-1	整理番号 S-32
						寝屋川市新ごみ処理施設建設工事		図面番号 設 計
								縮 尺 A1: 1/100 A3: 1/200

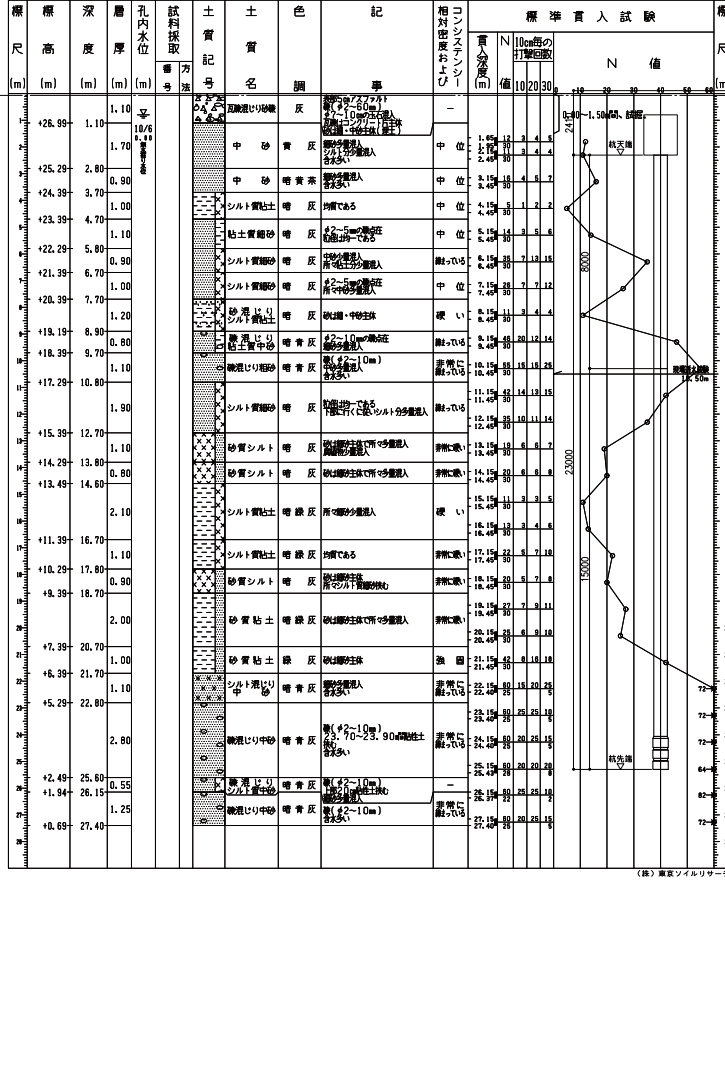
追加No.2

調査名	豊屋川市新ごみ処理施設建設工事地質調査	備考	
ボーリングNo.	3自カNo. 2	試験機	試験機
所在地	大阪府豊屋川市豊屋南1-2-1	試験機	試験機
調査年月日	2014年10月10日～2014年10月16日	試験機	試験機
孔口標高	+28.07m 基準 KGM.1 H=+31.814m(測量鉄天端)	試験機	試験機
ボーリング工法	ロータリー式オイルフィールド型	試験機	試験機



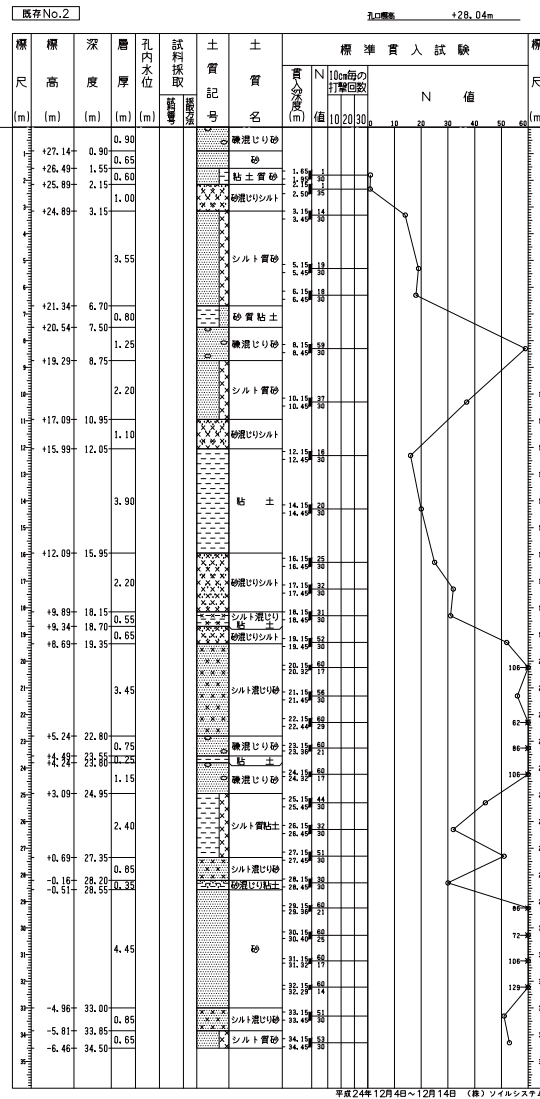
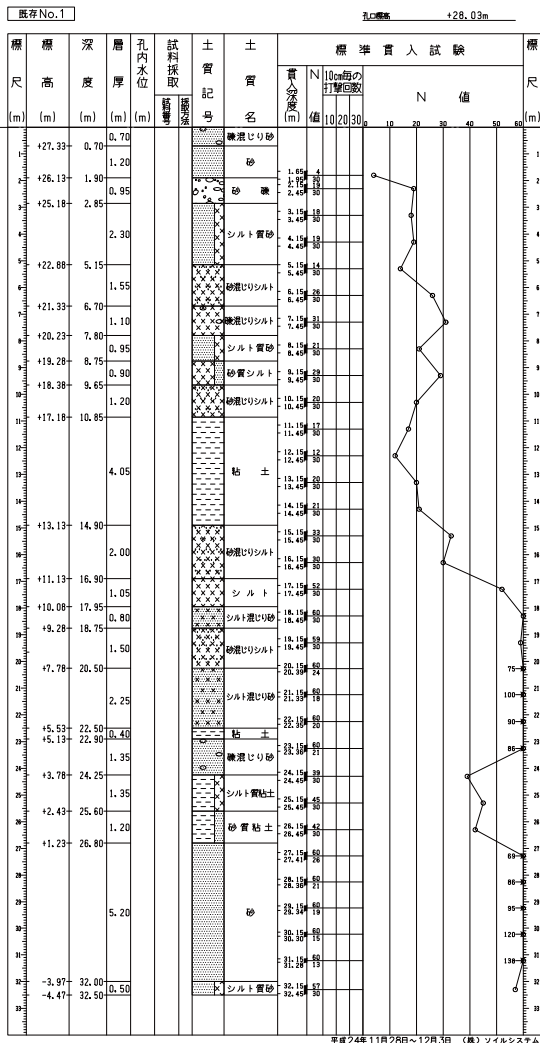
追加No.3

調査名	豊屋川市新ごみ処理施設建設工事地質調査	備考	
ボーリングNo.	3自カNo. 3	試験機	試験機
所在地	大阪府豊屋川市豊屋南1-2-1	試験機	試験機
調査年月日	2014年10月6日～2014年10月9日	試験機	試験機
孔口標高	+28.09m 基準 KGM.1 H=+31.814m(測量鉄天端)	試験機	試験機
ボーリング工法	ロータリー式オイルフィールド型	試験機	試験機



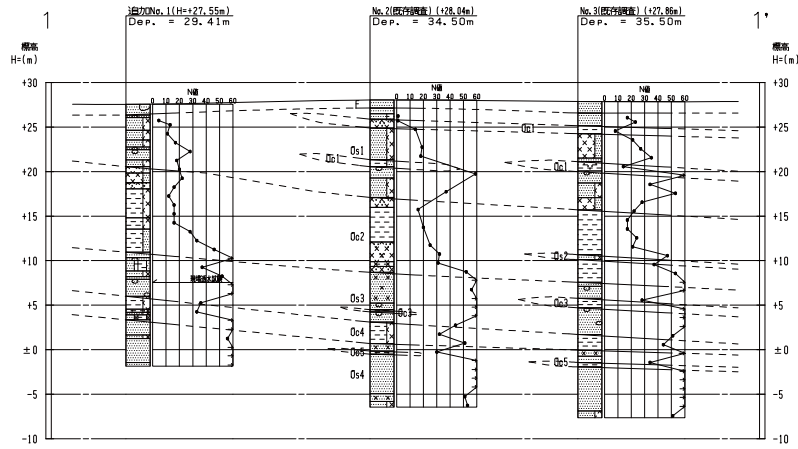
注記	Rev.	年月日	図面未歴

000117404032	(共通図)	作図	平成30年3月
豊屋川市 様	地盤概要-2	整理番号	S-33
豊屋川市新ごみ処理施設建設工事	縮尺 A1: 1/100 A3: 1/200	図面番号	設 計

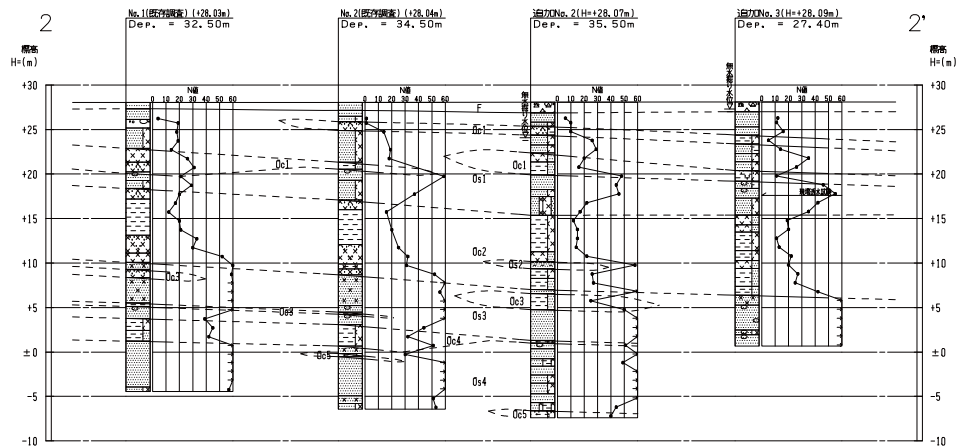


注記	Rev.	年月日	図面変更

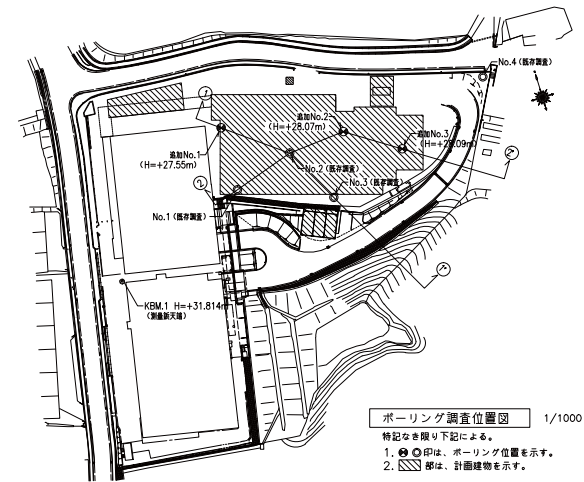
000117404032	(共通図)	作図 平成30年3月
寝屋川市 様	地盤概要-3	整理番号 S-34
寝屋川市新ごみ処理施設建設工事	縮尺 A1: 1/100 A3: 1/200	図面番号 設 計



断面図-1



断面図-2



ボーリング調査位置図 1/1000

特記なき限り下記による。
1. ①印は、ボーリング位置を示す。
2. 〰〰は、計画建築物を示す。

注記	Rev.	年月日	図面変更

000117404032
寝屋川市 様
寝屋川市新ごみ処理施設建設工事

〈共通図〉
推定地盤断面図-1
縮尺 A1: 1/300
A3: 1/600

作 図 平成30年3月
整理番号 S-36
図面番号

記号	内容

