

仁和寺地区

「乗合いワゴン」から

タクシーを利用することになりました

「乗合い事業」へ



携帯電話に
登録を!



地区内
無料!!

お一人様でも
大丈夫!!

お電話の際に

「寝屋川乗合いタクシーをお願いします」

とお伝えください

連絡先

日本タクシー

TEL:072-827-5151

第一交通

TEL:072-844-0202

受付時間 (平日のみ運行)

8時45分~17時00分

対象者

シルバー世代 (70歳以上)、妊婦、身体障害者等

地区内ならどこでも無料送迎! 地図は裏面に!

仁和寺本町一丁目~六丁目・葛原二丁目・点野四丁目~六丁目

スーパー

病院・薬局

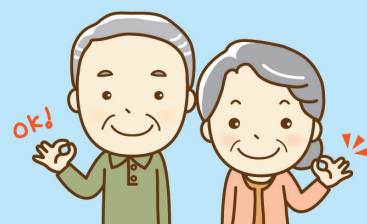
コンビニ

西コミセン・
保健福祉センター(有料)

友人宅

バス停

- ◇対馬江の万代も送迎範囲です!
- ◇バス停でバスに乗り換えて、駅にも!
- ◇バス停から自宅までの帰り道だけでも!



地区外の指定場所

保健福祉センター・守口生野記念病院

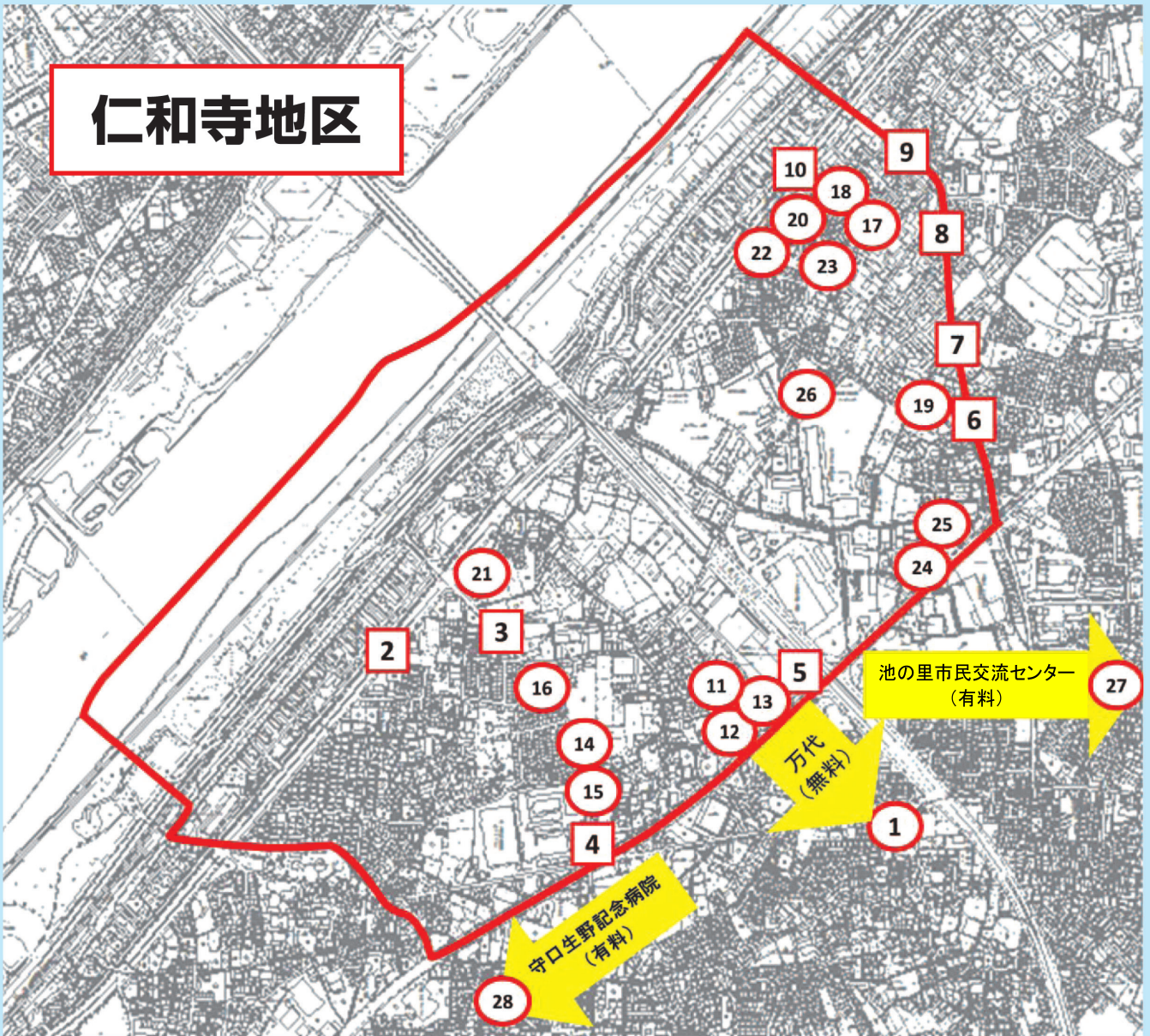
へのご利用は

お一人様

300円

現金のみ (2千円札、5千円札及び1万円札は使えません。) ポイントカード及びプリペイドカードはご利用できません。

仁和寺地区



スーパー

①万代 寝屋川西店 (無料)

バス停

- ② 仁和寺団地
- ③ 仁和寺団地口
- ④ 仁和寺
- ⑤ 宝町
- ⑥ 西コミュニティセンター
- ⑦ 葛原一丁目
- ⑧ 点野三丁目南
- ⑨ 点野国道口
- ⑩ 点野団地

守口
寝屋川
方面

寝屋川
方面

病院等

- ⑪仁和寺診療所
- ⑫東歯科医院
- ⑬つかさ薬局
- ⑭早川診療所
- ⑮おかだ歯科・矯正歯科
- ⑯京阪薬局
- ⑰ふじた診療所
- ⑱吉川歯科
- ⑲三木医院
- ⑳守口生野記念病院 (有料)

郵便局

㉑寝屋川点野郵便局

コンビニ

- ㉒セブンイレブン 寝屋川仁和寺本町店
- ㉓ローソン 寝屋川点野五丁目店
- ㉔ファミリーマート 寝屋川点野店
- ㉕ローソン 寝屋川葛原二丁目店

コミセン等

- ㉖西コミュニティセンター
- ㉗第八中学校区地域包括センター
- ㉘池の里市民交流センター (有料)

問合せ先

寝屋川市まちづくり推進部交通政策課
TEL: 072-824-1785