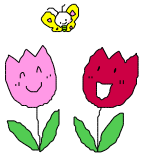


# もっと知りたい！こどものための 交通安全だより

令和8年  
(2026年) **4月**  
大阪府警察本部 交通総務課



## こうつうあんぜん まも しんがっき 交通安全守ってはじまる新学期



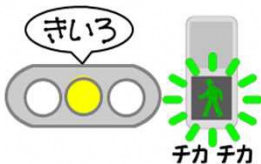
## しんごう まも 信号を守りましょう



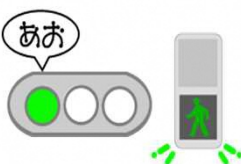
あか  
**赤**



き  
**黄**



あお  
**青**



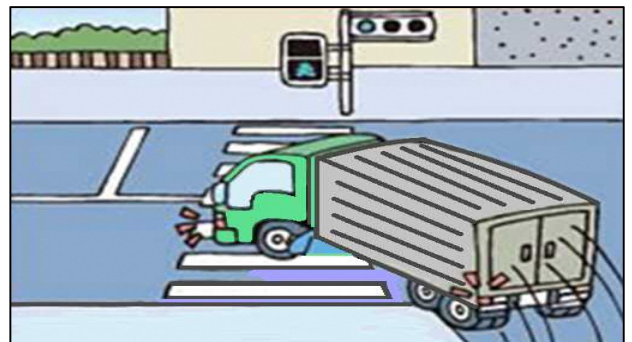
わたらない

はじ  
わたり始めない

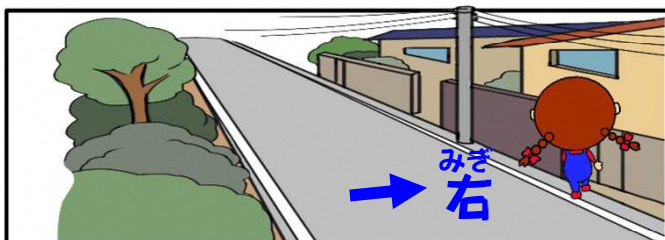
みぎ ひだり みぎ まわ あんぜん  
右・左・右、周りの安全を  
たし  
確かめてからわたろう

### あおしんごう ちゅうい ★青信号の注意ポイント★

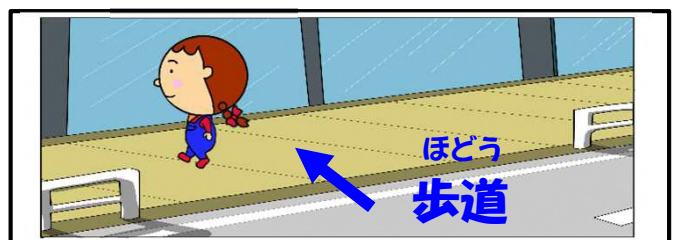
あおしんごう ま くるま しんごうむし  
青信号でも曲がってくる車や信号無視を  
くるま はし  
する車が走ってくるかもしれません。  
まわ あんぜん たし  
周りの安全を確かめてからわたろう。



## ただ どうろ ある かた 正しい道路の歩き方



どうろ ある どうろ みぎがわ  
道路を歩いているときは道路の右側か  
しろ せん ろそくたい なか ある  
白の線（路側帯）の中を歩きましょう。



ほどう ほどう ある  
歩道のあるところは歩道を歩こう。  
ある たてもの ちか ほう ある  
歩くときは建物に近い方を歩こう。

### 春の全国交通安全運動

令和8年4月6日から  
令和8年4月15日までの間

実施します！交通ルールを守って  
交通事故防止に努めましょう。

### 保護者のみなさまへ

小学生の交通事故の約5割が自宅から  
500m以内の距離で発生しています。  
通学路など今一度お子さんと交通ルール  
を再確認して交通事故を防ぎましょう。

詐欺の電話はアプリでブロック！警察庁推奨アプリが誕生！

特殊詐欺の犯人は携帯電話にも電話をかけてきます。  
アプリの利用料は無料！！詳しくは『警察庁推奨アプリ』で検索！

