

(仮称) ねやがわ乗合いワゴン事業

1 目的

公共交通空白地域をカバーするため、電話一本で無料で利用できる「(仮称) ねやがわ乗合いワゴン」の実験導入を行い、シルバー世代の方や妊婦の方々等を対象に、路線バスやタウンくるという既存の公共交通網を補完する「第三の公共交通機関」として運行するものである。

2 実験導入期間 (予定)

令和元年 12 月 20 日 (金) ～ 令和 3 年 3 月 31 日 (火)

(本格導入については、実験導入検証後、令和 3 年 4 月を目指す)

3 運行日及び運行時間

平日 9 時 30 分 ～ 12 時 30 分 (3 時間)

14 時 00 分 ～ 17 時 00 分 (3 時間)

4 運行方式

電話 1 本で無料で自宅から目的地まで送迎するものとし、運行エリア内であれば、バス停、スーパー、病院 (診療所) など、運行可能とする。

5 対象者

シルバー世代 (70 歳以上)、妊婦、身体障害者等

なお、妊婦を乗車させる場合は、1 名までの幼児は乗車可能とする。また、身体障害者を乗車させる場合は、付き添いも乗車可能とする。

6 乗車方法

乗務員に目的地、氏名、住所、人数などを携帯電話に連絡する。また、時間や目的地によっては乗合いになる。

なお、運行時間外は受け付けないものとする。

7 対象地区

(1) 成田地区（待機場所：成田山不動尊東側及び南側駐車場）

	世帯数	人口	70歳以上	妊娠届
末広町	541世帯	1,306人	245人	33人 (平成30年度)
成田町	705世帯	1,653人	381人	
成田東町	697世帯	1,630人	450人	
成田南町	574世帯	1,433人	319人	
成田東が丘	839世帯	2,016人	521人	
合計	3,356世帯	8,038人	1,916人	33人

(2) 仁和寺地区（待機場所：仁和寺バス停）

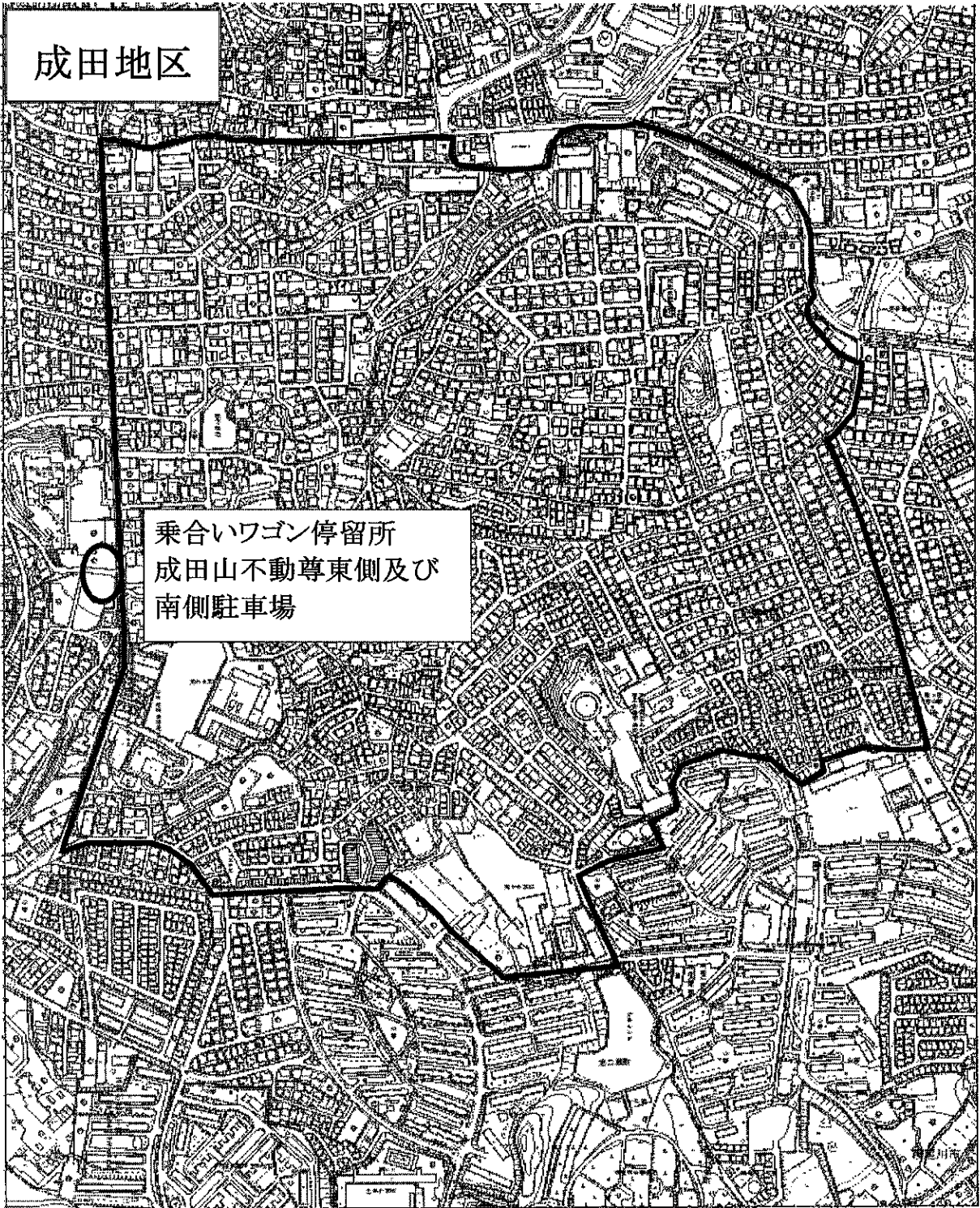
	世帯数	人口	70歳以上	妊娠届
仁和寺本町1丁目	17世帯	30人	10人	36人 (平成30年度)
仁和寺本町2丁目	134世帯	232人	44人	
仁和寺本町3丁目	142世帯	318人	84人	
仁和寺本町4丁目	438世帯	958人	254人	
仁和寺本町5丁目	524世帯	1,169人	336人	
仁和寺本町6丁目	494世帯	950人	333人	
点野5丁目	679世帯	1,637人	270人	
点野6丁目	492世帯	826人	340人	
合計	2,920世帯	6,120人	1,671人	

(3) 河北地区（待機場所：河北バス停）

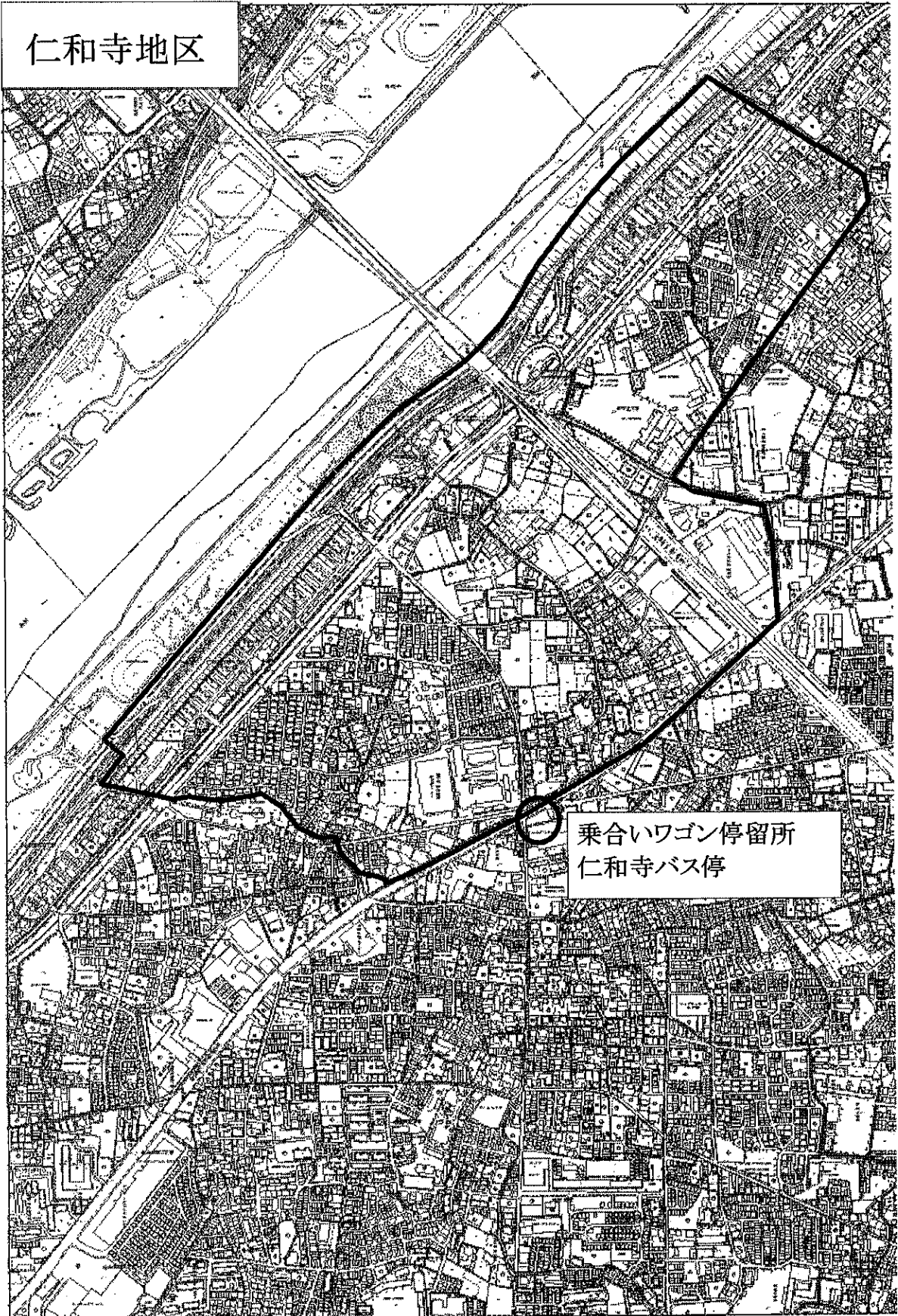
	世帯数	人口	70歳以上	妊娠届
河北中町	789世帯	1,766人	424人	68人 (平成30年度)
河北西町	791世帯	1,800人	296人	
河北東町	296世帯	580人	163人	
堀溝2丁目	302世帯	733人	150人	
堀溝3丁目	348世帯	844人	173人	
合計	2,526世帯	5,723人	1,206人	

成田地区

乗合いワゴン停留所
成田山不動尊東側及び
南側駐車場

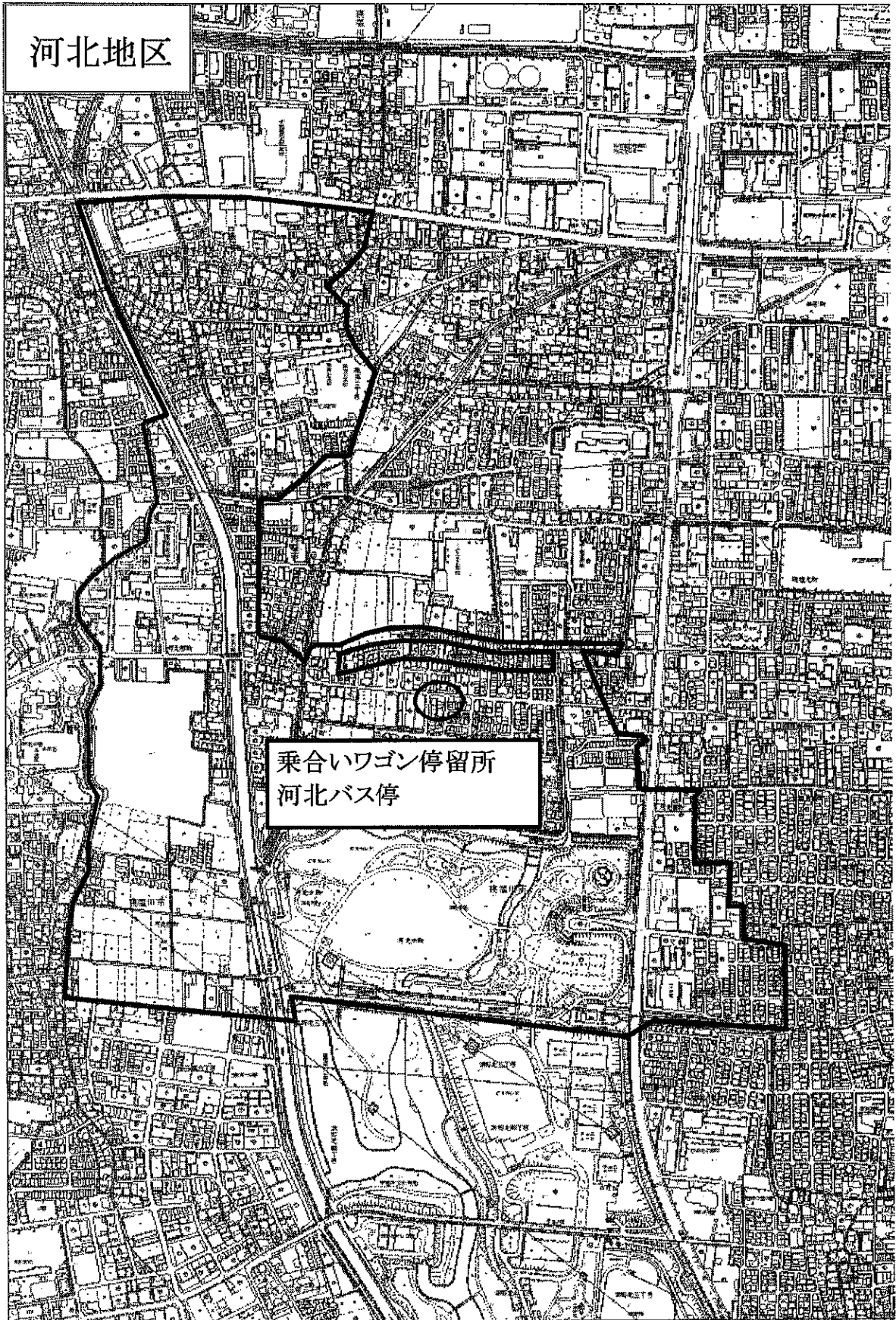


仁和寺地区



乗合いワゴン停留所
仁和寺バス停

河北地区



乗合いワゴン停留所
河北バス停