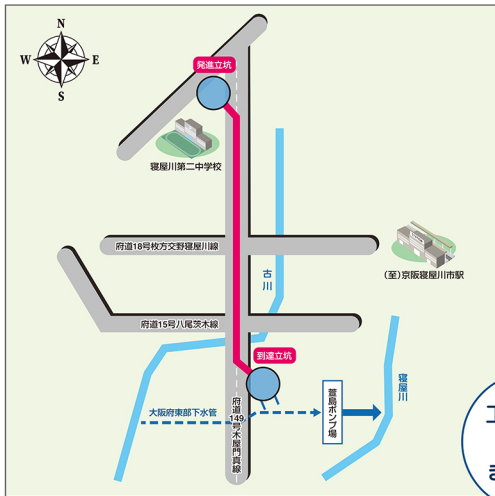


浸水対策工事を行っています

この工事は、古川水路に流入している雨水排水を、道路の地下に新しく入れる下水道管に取り込み直接、一級河川寝屋川へ排水することで、古川水路の流量負担を軽減し浸水被害を防ぎます。

■ 施工ルート

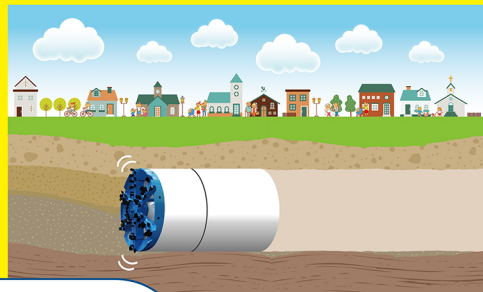


■ シールド機



シールド工法とは？

掘削機（シールド機）により地下で地盤を掘削し、トンネルを築造する工法です。地下の工事なので交通への影響が小さく、スピーディーに施工できます。



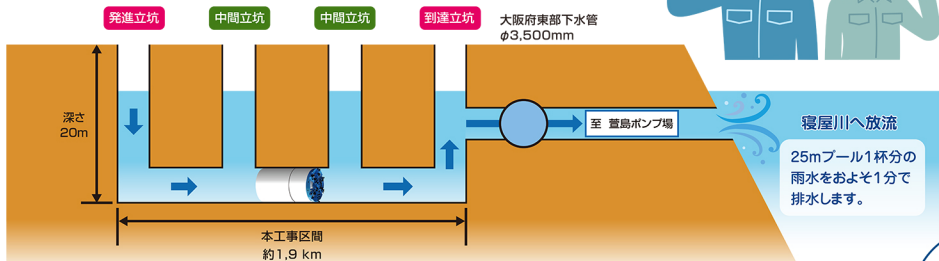
本工事はシールド工法によって、施工を行っています！



工事は安全に進めてまいります！



■ 施工断面図



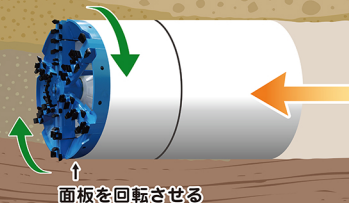
25mプール1杯分の雨水をおよそ1分で排水します。

工事名 寝屋川市古川雨水幹線バイパス管建設工事
 事業主 寝屋川市上下水道局
 発注者 日本下水道事業団
 施工者 戸田・ハンシン特定建設共同企業体



1

土を掘る



↑ 面板を回転させる

2

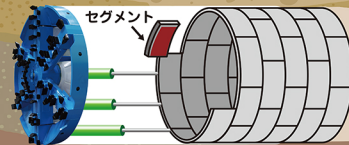
土を運び出す



配管を使ってトンネルの外へ運ぶ
配管
土砂

3

壁を組み立てる、前に進む



分割されたセグメントを組み立て壁をつくる

①②③をくりかえしながら完成させていきます