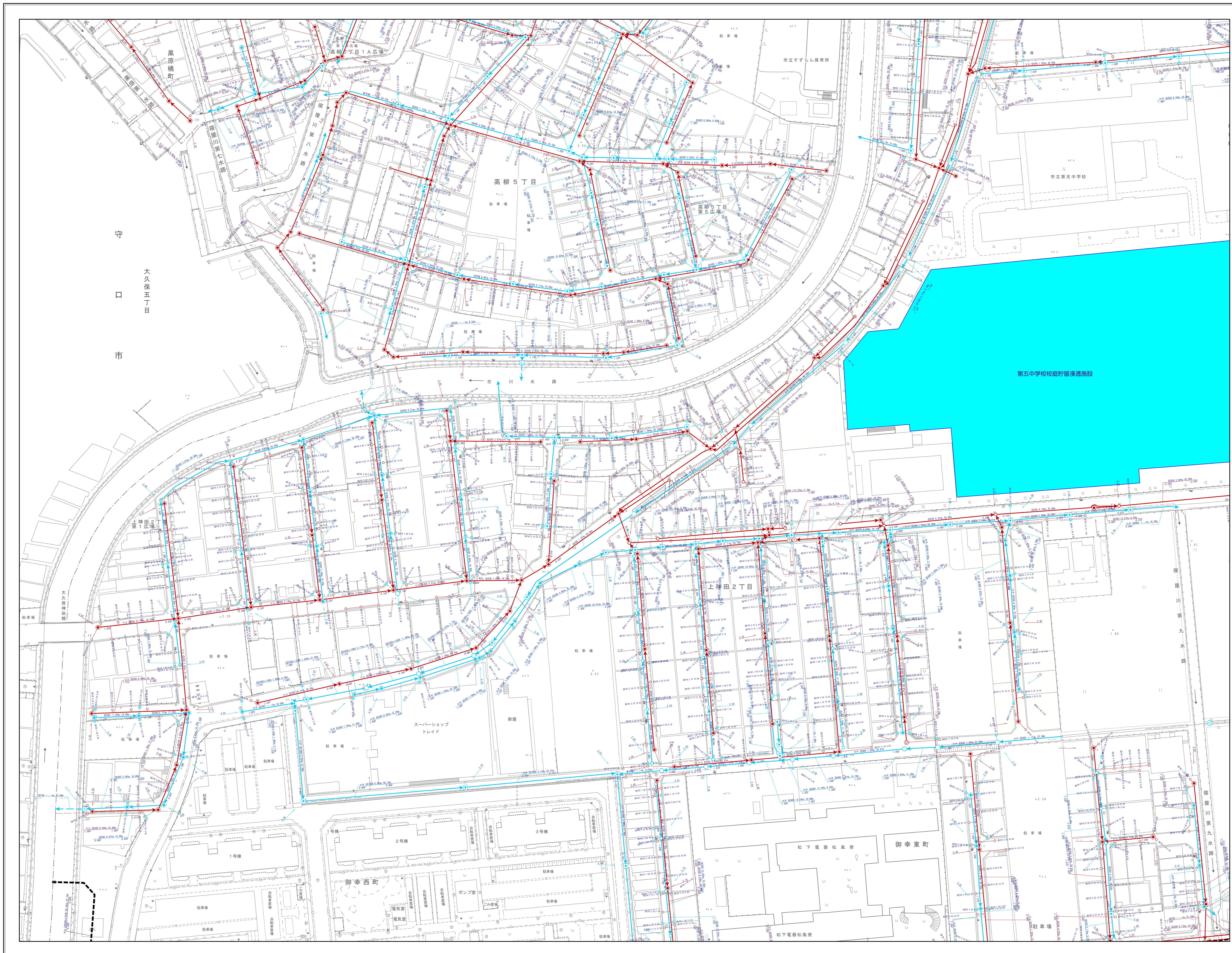


寝屋川市下水道台帳



| 凡 | | 例 | |
|-------------------------|----------|------------|--------------------|
| 記号 | | 名称 | |
| [Thick black arrow] | | 流域幹線 | |
| [Red arrow] | | 幹線管渠 | |
| [Thin red arrow] | | 枝線管渠 | |
| [Red arrow] | | 汚水 | |
| [Blue arrow] | | 雨水 | |
| [Green arrow] | | 合流 | |
| [Red arrow with circle] | | 副管 | |
| 人 孔 | | | |
| [Symbol] | Y号人孔 | [Symbol] | O号人孔 |
| [Symbol] | 1号人孔 | [Symbol] | 橋田人孔 |
| [Symbol] | 2号人孔 | [Symbol] | 小口人孔 |
| [Symbol] | 3号人孔 | [Symbol] | 塩ビ30人孔 |
| [Symbol] | 4号人孔 | [Symbol] | コンφ45人孔 |
| [Symbol] | 5号人孔 | [Symbol] | レジン人孔 |
| [Symbol] | 6号人孔 | [Symbol] | マンホールポンプ 0号人孔 |
| [Symbol] | 7号人孔 | [Symbol] | マンホールポンプ 1号人孔 |
| [Symbol] | 特1号人孔 | [Symbol] | マンホールポンプ 2号人孔 |
| [Symbol] | 特2号人孔 | [Symbol] | マンホールポンプ 3号人孔 |
| [Symbol] | 特3号人孔 | [Symbol] | マンホールポンプ 4号人孔 |
| [Symbol] | 特4号人孔 | [Symbol] | マンホールポンプ 特殊人孔 |
| [Symbol] | 矩形人孔 | [Symbol] | マンホールポンプ 人孔種別不明 |
| [Symbol] | 特殊人孔 | [Symbol] | ポンプ場 |
| [Symbol] | 伏越人孔 | [Symbol] | 吐け口 |
| [Symbol] | φ500特殊人孔 | [Symbol] | キャップ止め |
| [Symbol] | φ600特殊人孔 | [Symbol] | 吐け口 |
| [Symbol] | φ750特殊人孔 | [Symbol] | ダミー人孔 |
| [Symbol] | 会所 | [Symbol] | 不明 |
| 雨 水 施 設 | | | |
| [Symbol] | 樋門 | [Symbol] | 調節池 |
| ま す | | | |
| [Symbol] | 汚水樹 | [Symbol] | 雨水樹 |
| [Symbol] | 道路雨水樹 | [Symbol] | ポンプ |
| [Symbol] | キャップ止 | [Symbol] | 不明 |
| 人 孔 属 性 | | | |
| [Symbol] | 地盤高 | 111.110 | |
| 管 渠 属 性 | | | |
| [Symbol] | 管断面 | 勾配 | 区間距離 |
| [Symbol] | 管種 | 管径 | 区間距離 |
| [Symbol] | 上流管底高 | 4.230 | 下流管底高 |
| [Symbol] | 管断面 | 勾配 | 区間距離 |
| [Symbol] | 管種 | 管径 | 区間距離 |
| [Symbol] | 上流管底高 | 4.230 | 下流管底高 |
| 取 付 管 属 性 | | | |
| [Symbol] | 管断面 | 取付管延長 | 10.84 |
| [Symbol] | 管径 | 上流側人孔からの距離 | 4.29 |