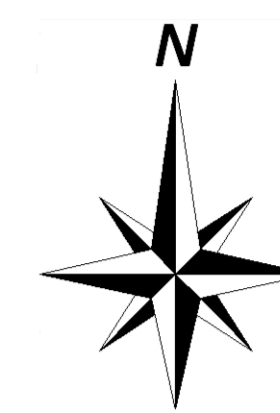
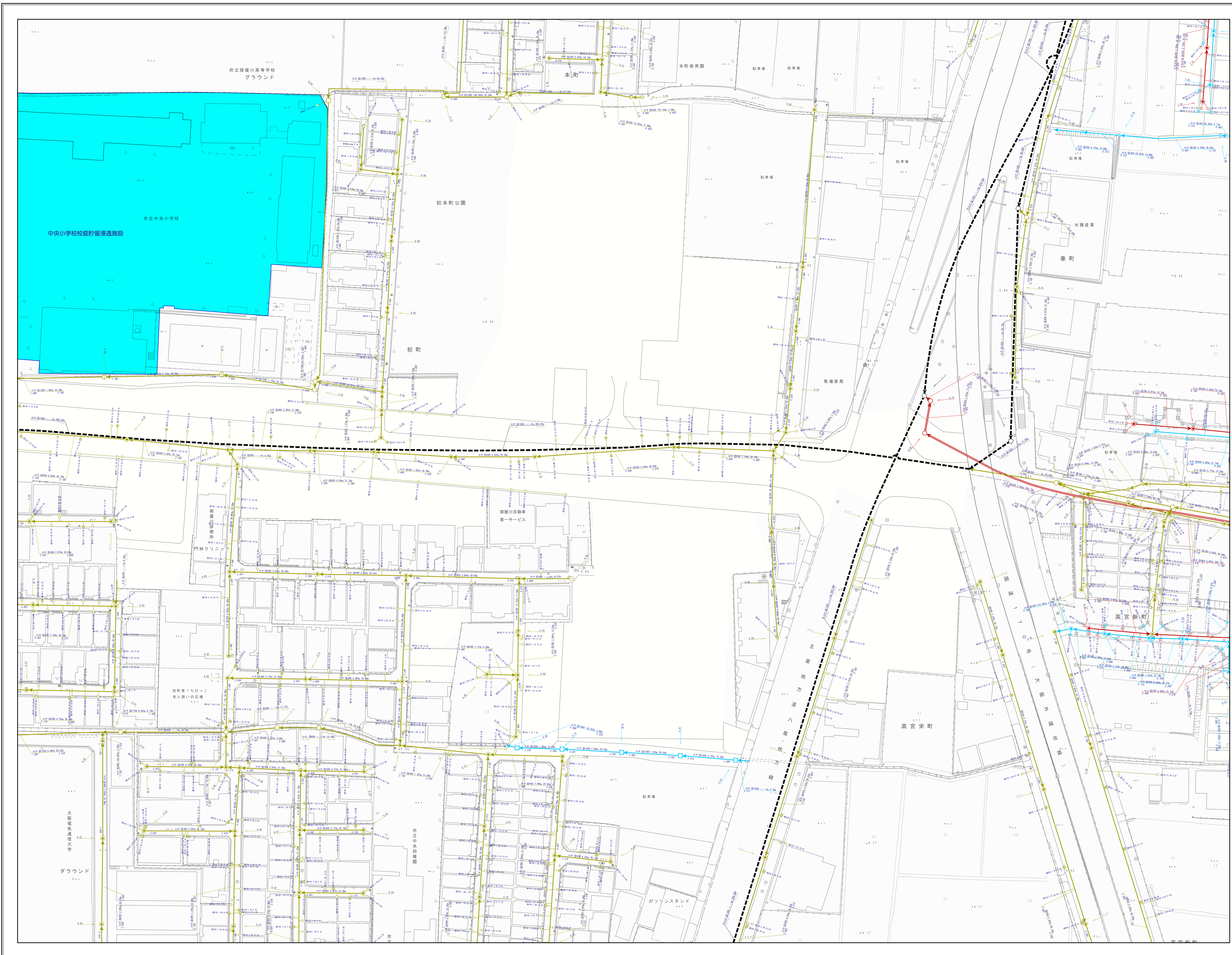


寝屋川市下水道台帳



| 凡 | | 例 | |
|----------------|-----------------------|----------------|-----------------------|
| 記号 | 名称 | 記号 | 名称 |
| | 流域幹線 | | 幹線管渠 |
| | 幹線管渠 | | 枝線管渠 |
| | 枝線管渠 | | 汚水 |
| | 汚水 | | 雨水 |
| | 雨水 | | 合流 |
| | 合流 | | 副管 |
| | 副管 | 人 孔 | |
| | Y号人孔 | | 0号人孔 |
| | 1号人孔 | | 橋田人孔 |
| | 2号人孔 | | 小口人孔 |
| | 3号人孔 | | 塩ビ30人孔 |
| | 4号人孔 | | コンφ45人孔 |
| | 5号人孔 | | レジン人孔 |
| | 6号人孔 | | マンホールポンプ 0号人孔 |
| | 7号人孔 | | マンホールポンプ 1号人孔 |
| | 特1号人孔 | | マンホールポンプ 2号人孔 |
| | 特2号人孔 | | マンホールポンプ 3号人孔 |
| | 特3号人孔 | | マンホールポンプ 4号人孔 |
| | 特4号人孔 | | マンホールポンプ 特殊人孔 |
| | 矩形人孔 | | マンホールポンプ 人孔種別不明 |
| | 特殊人孔 | | ポンプ場 |
| | 伏越人孔 | | 吐け口 |
| | φ500特殊人孔 | | キャップ止め |
| | φ600特殊人孔 | | 吐け口 |
| | φ750特殊人孔 | | ダミー人孔 |
| | 会所 | | 不明 |
| 雨 水 施 設 | | | |
| | 樋門 | | 調節池 |
| ま す | | | |
| | 汚水樹 | | 雨水樹 |
| | 道路雨水樹 | | ポンプ |
| | キャップ止 | | 不明 |
| 人 孔 属 性 | | | |
| | 地盤高 | 111.110 | |
| 管 渠 属 性 | | | |
| | 管断面 勾配 | 管断面 勾配 | |
| 管種 ↓ 管径 ↓ 区間距離 | U ↓ Q200 0.48% 20.75m | 管種 ↓ 管径 ↓ 区間距離 | U ↓ Q200 0.48% 20.75m |
| 上流管底高 | 4.230 | 上流管底高 | 4.230 |
| 下流管底高 | 4.220 | 下流管底高 | 4.220 |
| 取 付 管 属 性 | | | |
| | 管断面 取付管延長 | 管径 | 上流側人孔からの距離 |
| 管断面 ↓ 取付管延長 | U ↓ 100 4.20 10.04 | 管径 | 上流側人孔からの距離 |