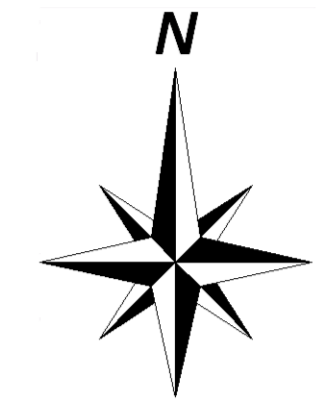
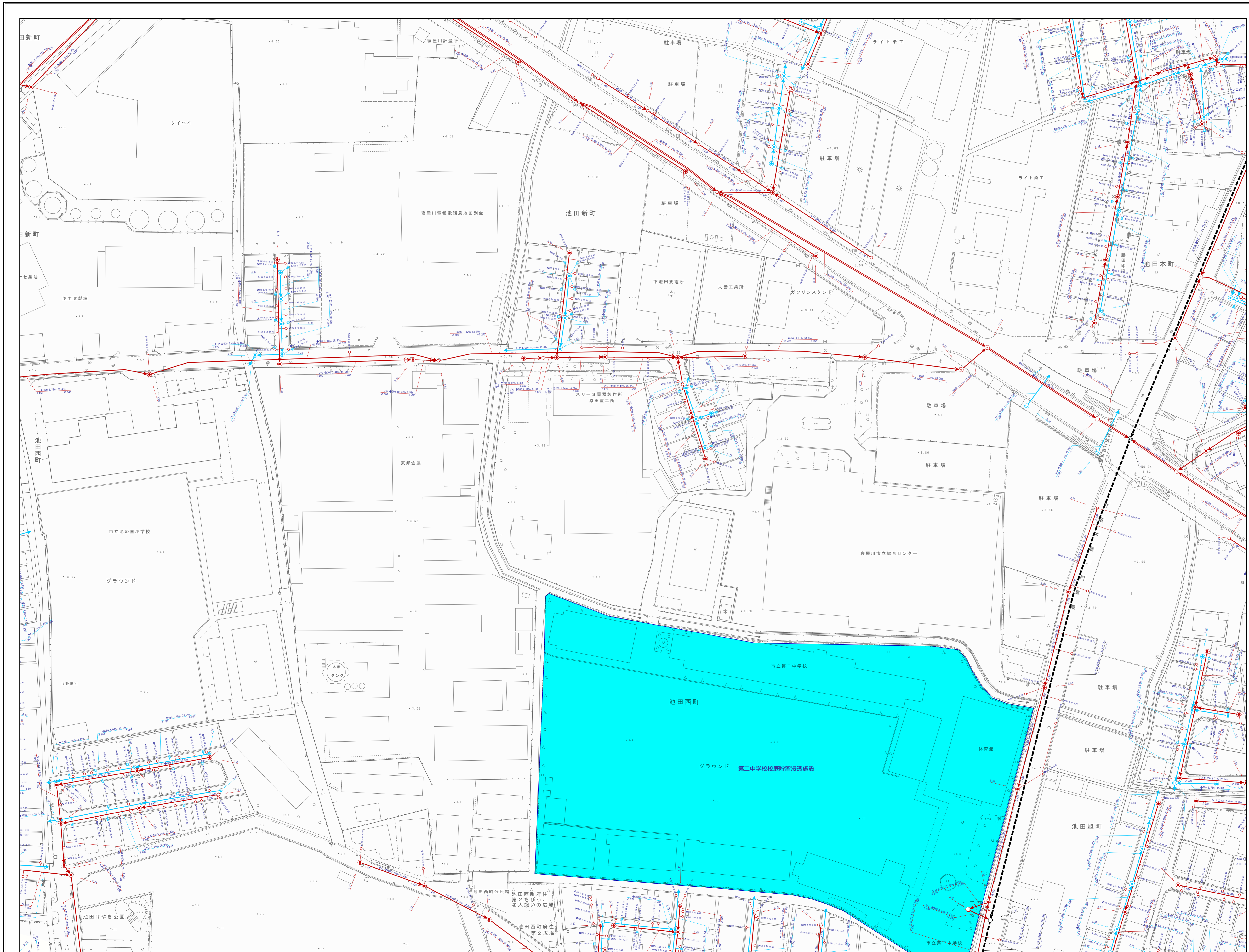


寝屋川市下水道台帳



凡		例	
記号		名称	
———▶		流域幹線	
——▶		幹線管渠	
——▶		枝線管渠	
——▶		汚水	
——▶		雨水	
——▶		合流	
——▶		副管	
人 孔			
⊙	Y号人孔	⊕	O号人孔
⊙	1号人孔	⊕	橋田人孔
⊙	2号人孔	●	小口人孔
⊙	3号人孔	●	塩ビ30人孔
⊙	4号人孔	●	コンφ45人孔
⊙	5号人孔	⊕	レジン人孔
⊙	6号人孔	⊕	マンホールポンプ 0号人孔
⊙	7号人孔	⊕	マンホールポンプ 1号人孔
⊙	特1号人孔	⊕	マンホールポンプ 2号人孔
⊙	特2号人孔	⊕	マンホールポンプ 3号人孔
⊙	特3号人孔	⊕	マンホールポンプ 4号人孔
⊙	特4号人孔	⊕	マンホールポンプ 特殊人孔
⊙	矩形人孔	⊕	マンホールポンプ 人孔種別不明
⊙	特殊人孔	⊕	ポンプ場
⊙	伏越人孔	▶	吐け口
⊙	φ500特殊人孔		キャップ止め
⊙	φ600特殊人孔	.	吐け口
⊙	φ750特殊人孔	⊗	ダミー人孔
⊙	会所	?	不明
雨 水 施 設			
⊕	樋門	■	調節池
ま す			
⊕	汚水樹	⊕	雨水樹
⊕	道路雨水樹	⊕	ポンプ
⊕	キャップ止	⊕	不明
人 孔 属 性			
⊕	地盤高	111.110	
管 渠 属 性			
⊕	管断面	勾配	区間距離
⊕	管種	管径	区間距離
⊕	上流管底高	4.230	下流管底高
⊕	管断面	勾配	区間距離
⊕	管種	管径	区間距離
⊕	上流管底高	4.230	下流管底高
取 付 管 属 性			
⊕	管断面	取付管延長	
⊕	管径	上流側人孔からの距離	