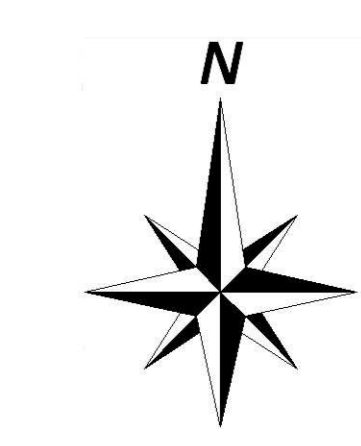
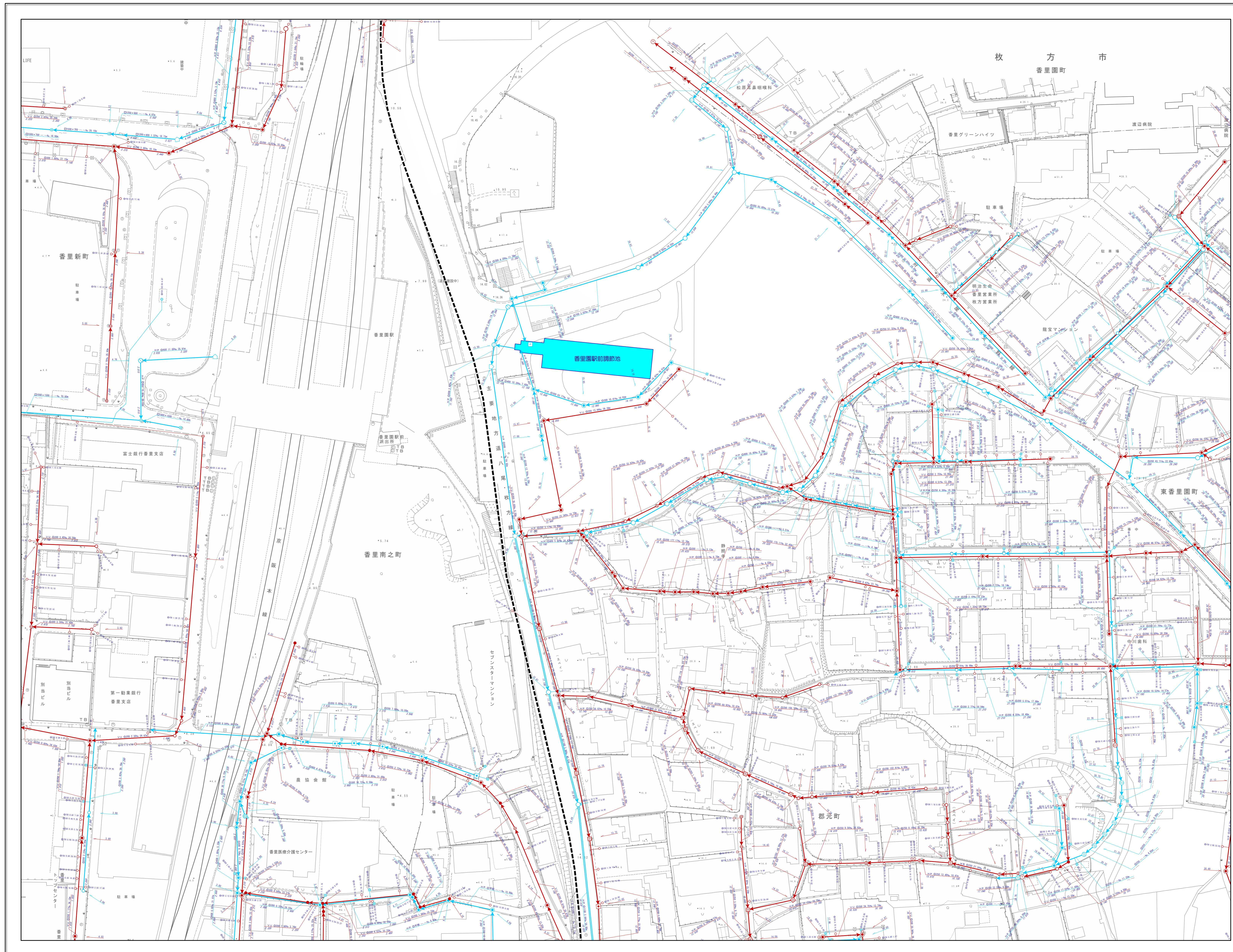


# 寝屋川市下水道台帳



凡 記号		例 名称	
[Thick black arrow]		流域幹線	
[Red arrow]		幹線管渠	
[Thin red arrow]		枝線管渠	
[Red arrow]		汚水	
[Blue arrow]		雨水	
[Green arrow]		合流	
[Red arrow with circle]		副管	
人 孔			
[Circle with Y]	Y号人孔	[Circle with 0]	0号人孔
[Circle with 1]	1号人孔	[Circle with 1]	構内人孔
[Circle with 2]	2号人孔	[Small circle]	小口人孔
[Circle with 3]	3号人孔	[Circle with 30]	塩ビ30人孔
[Circle with 4]	4号人孔	[Circle with 45]	コンφ45人孔
[Circle with 5]	5号人孔	[Circle with L]	レジン人孔
[Circle with 6]	6号人孔	[Circle with P0]	マンホールポンプ 0号人孔
[Circle with 7]	7号人孔	[Circle with P1]	マンホールポンプ 1号人孔
[Circle with 特1]	特1号人孔	[Circle with P2]	マンホールポンプ 2号人孔
[Circle with 特2]	特2号人孔	[Circle with P3]	マンホールポンプ 3号人孔
[Circle with 特3]	特3号人孔	[Circle with P4]	マンホールポンプ 4号人孔
[Circle with 特4]	特4号人孔	[Circle with P]	マンホールポンプ 特殊人孔
[Square with 矩]	矩形人孔	[Circle with P]	マンホールポンプ 人孔種別不明
[Square with 特]	特殊人孔	[Square with P]	ポンプ場
[Square with 伏]	伏越人孔	[Triangle with 吐]	吐け口
[Circle with φ500]	φ500特殊人孔	[Vertical line]	キャップ止め
[Circle with φ600]	φ600特殊人孔	[Dot]	吐け口
[Circle with φ750]	φ750特殊人孔	[Circle with X]	ダミー人孔
[Square with 会]	会所	[Circle with ?]	不明
雨 水 施 設			
[Circle with H]	樋門	[Blue square]	調節池
ま す			
[Red line with circle]	汚水樹	[Blue line with circle]	雨水樹
[Blue line with square]	道路雨水樹	[Red line with circle]	ポンプ
[Red line with T]	キャップ止	[Red line with circle]	不明
人 孔 属 性			
[Circle with 111.110]	地盤高 111.110		
管 渠 属 性			
[Red line with 4.230]	管断面 勾配 管種 ↓ 管径 ↓ 区間距離 VU Q200 0.48% 20.75m	[Blue line with 4.220]	管断面 勾配 管種 ↓ 管径 ↓ 区間距離 VU Q200 0.48% 20.75m
[Red line with 4.230]	上流管底高	[Blue line with 4.220]	下流管底高
取 付 管 属 性			
[Red line with 100]	管断面 取付管延長 管径 ↓ 管種 ↓ 上流側人孔からの距離 100 4.29 10.84	[Blue line with 100]	管断面 取付管延長 管径 ↓ 管種 ↓ 上流側人孔からの距離 100 4.29 10.84