

設計図書に対する質問事項回答書

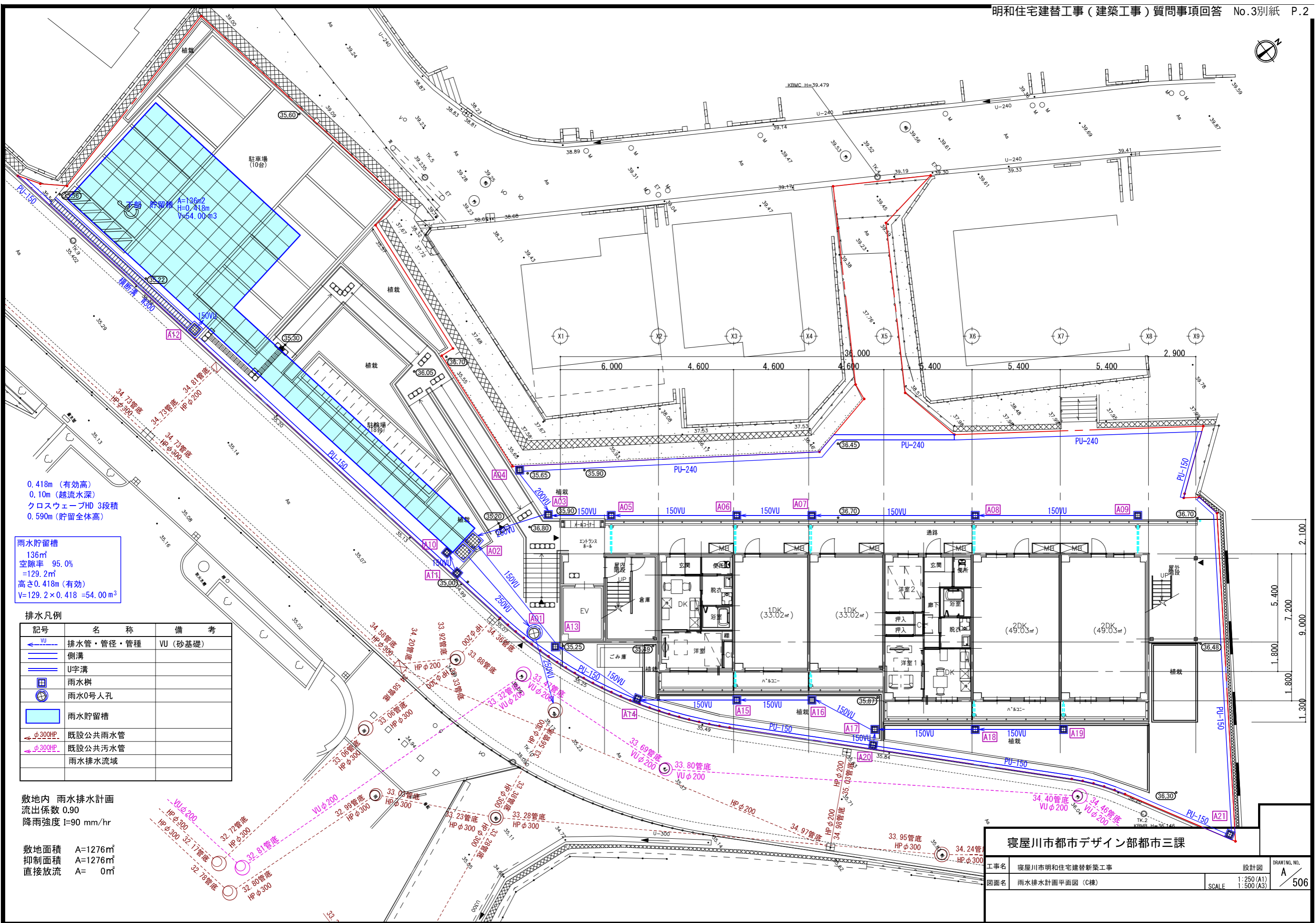
令和8年5月18日
寝屋川市 総務部 契約課

件名: 明和住宅建替工事(建築工事)

NO	質問事項	回答
1	A215→【外壁面・柱・梁】吹付硬質ウレタンフォーム A種1H t=40とありますが、平面詳細図、矩計図等では、柱、梁にはウレタンが無いように思われます。必要でしょうか？	A-215に記載している断熱は必要となります。
2	A517→C棟の仮囲いについて、擁壁側の仮囲いの指示がありませんが、メッシュフェンスの設置は必要ではないでしょうか？	北にある擁壁側の敷地は工事の敷地より3m程度高くなっているため、不要と考えています。
3	A506.508 会所柵のリストを御指示お願いします。	別紙を参照願います。
4	A213.214 WD5とWD10の数量がキープランと建具表と一致しません。キープランの数量を正としてよろしいでしょうか？ WD5-15ヶ所・WD-10-3ヶ所	A214の建具表を正とし、A213のキープランの1DKのWD5→WD10となります。
5	南海トラフ地震臨時情報の発表時の対応について、事務連絡(令和7年3月31日)では、巨大地震警戒等の発表時における工事中断を「工事請負契約書第20条等の規定に基づく発注者からの一時中止」とみなす旨が明記されています。契約書第20条の規定に基づき工事を一時中止させる場合、増加費用や損害については発注者が負担すべきものと存じますが、本件においても、臨時情報発表に伴う一時中止および追加の安全確保策(各種安全施工指針に基づく措置)に係る費用は、当初の請負代金には含まず、発生時に別途設計変更の対象になると理解してよろしいでしょうか。	ご理解のとおりです。但し、詳細につきましては協議となります。
6	玄関額縁がSUSになっていますが、間違いありませんでしょうか？	玄関額縁はSUSとなります。
7	平面詳細図で玄関額縁付近にコーナー材のようなものがありますが、必要であれば、納まり、仕様等を御指示お願いします。	一般的な玄関ドアの額縁形状となります。

8	天井伏図にカーテンボックスの記載がありますが、 矩計図には記載がありません。必要でしょうか？	必要となります。
9	A504で花壇部内整地(別途工事)とありますが、植 栽工事は建築本工事でしょうか？	植栽工事は建築本工事となります。
10	A504で駐車場は芝貼で問題ないでしょうか？	ご理解のとおりです。
11	C棟 ビヨウヤナギ57㎡(5株/㎡)→285株 樹木板・樹木プレート356株となっております。 ヒラドツツジ13.8㎡(5株/㎡)→69株 樹木板・樹木プレート87株となっております。 芝生 51.9㎡→図面の記載を足すと25.3㎡ D棟 ビヨウヤナギ29.7㎡(5株/㎡)→148株 樹木板・樹木プレート185株となっております。 ヒラドツツジ4.4㎡(5株/㎡)→22株 樹木板・樹木プレート27株となっております。 芝生 139.2㎡→図面の記載を足すと84.2㎡ C棟・D棟の樹木の数量と樹木プレートの数量・芝 生の数量の整合性のうえ、御指示をお願いします。	C棟 ビヨウヤナギはφ400で算出しており、 57/0.16=356株となります。樹木板・樹木プレートは3 か所となります。 ヒラドツツジはφ400で算出しており、87株となりま す。樹木板・樹木プレートは1か所となります。 D棟 ビヨウヤナギはφ400で算出しており、185株と なります。樹木板・樹木プレートは2か所となります。 ヒラドツツジはφ400で算出しており、27株となりま す。樹木板・樹木プレートは1か所となります。 図面の面積は緑化率を考慮した面積となっている ので、芝生は62+8.1+10.5+4.7+53.9=139.2㎡となりま す。
12	A401 遮音壁は界壁のみと考えてよろしいでしょ うか？ 一般壁で下貼がスラブ下までは、どの部位でしょ うか？	遮音壁は界壁のみとなります。住戸の内壁は一般 壁としています。
13	A311 D棟 1DK 押入と記載がありますが、可動棚 と記載ががあります。 C棟、D棟 可動棚の場合 仕様・段数・寸法(ブラ ケットやダボ)を正確に御指示をお願いします。 (A402)	仕様・段数・寸法はA401雑詳細図(2)より押入は押 入れ詳細図となります。 C棟2DK洋室2の可動棚、D棟2DK廊下の可動棚、 3DK洋室1の物入は可動棚詳細図の右図のブラ ケットがあるタイプを参照をお願いします。 物入、物入、物置、下足箱は可動棚詳細図の左図 のダボ穴があるタイプとなります。 また、平面詳細図で平面寸法を参照をお願いします。
14	A104 間仕切壁の記載がありますが、どの部位で しょうか？	間仕切壁(2)は屋内階段と倉庫の壁となります。
15	A415 ① メーカー、参考品番を御指示お願いま す。	メーカーは杉田エース(株)、参考品番はSK-602APと なります。

16	A415 ③ 材質・仕上を御指示お願いします。	ステンレスのHL仕上げです。
17	A415 ⑥ メーカー、参考品番を御指示お願いします。	メーカーは(株)美装、参考品番はFDC-1となります。
18	A415 ⑤ SUS箱文字でしょうか？ 仕上：塗装、HL、磨き等を御指示お願いします。	ステンレスのHL仕上げです。



0.418m (有効高)
 0.10m (越流水深)
 クロswェーブHD 3段積
 0.590m (貯留全体高)

雨水貯留槽
 136㎡
 空隙率 95.0%
 =129.2㎡
 高さ0.418m (有効)
 V=129.2 × 0.418 =54.00㎡

排水凡例

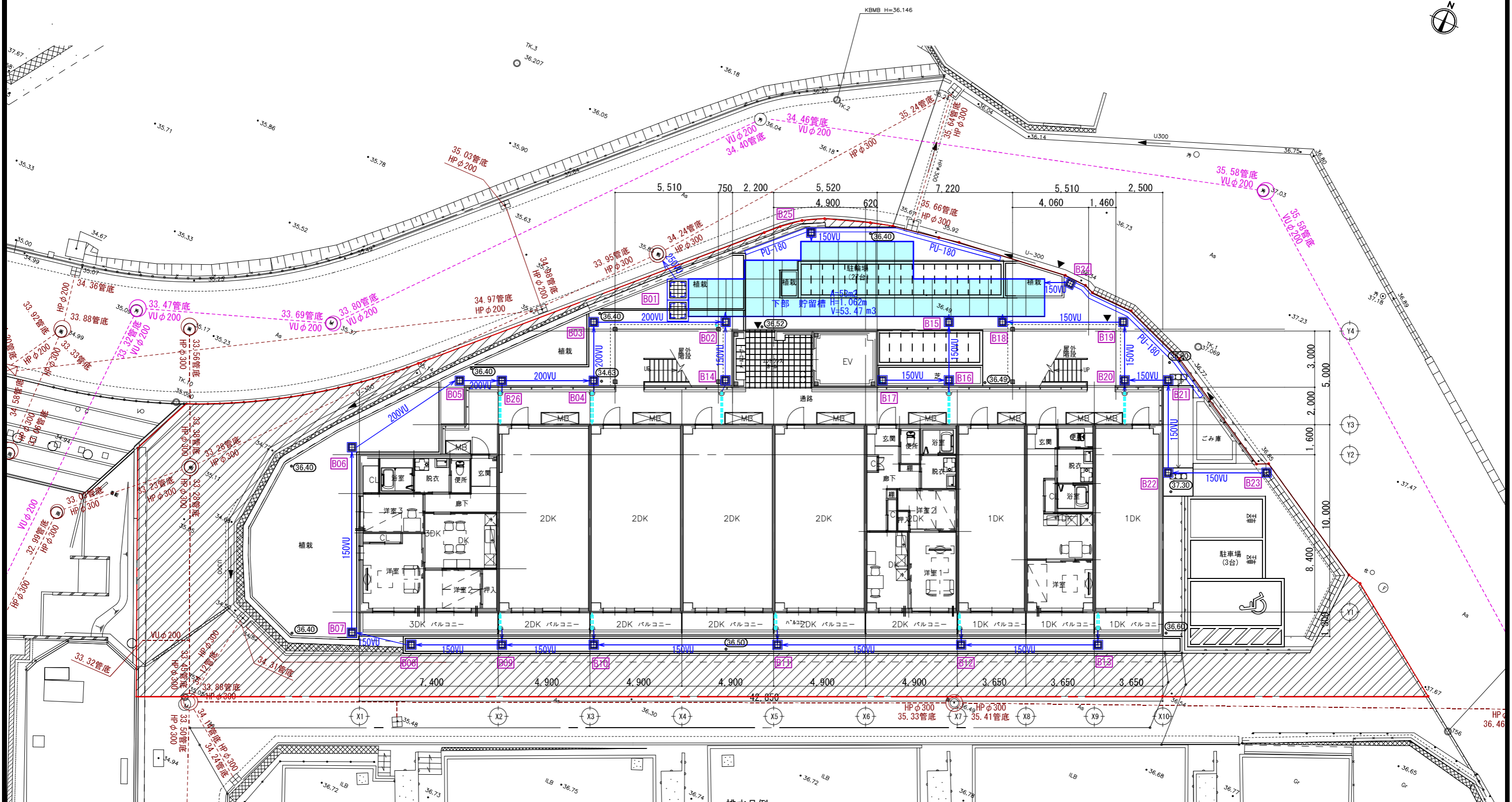
記号	名称	備考
	排水管・管径・管種	VU (砂基礎)
	側溝	
	U字溝	
	雨水枡	
	雨水0号人孔	
	雨水貯留槽	
	既設公共雨水管	
	既設公共污水管	
	雨水排水流域	

敷地内 雨水排水計画
 流出係数 0.90
 降雨強度 I=90 mm/hr

敷地面積 A=1276㎡
 抑制面積 A=1276㎡
 直接放流 A= 0㎡

寝屋川市都市デザイン部都市三課

工事名	寝屋川市明和住宅建替新築工事	設計図	A
図面名	雨水排水計画平面図 (C棟)	SCALE	1:250 (A1) 1:500 (A3)
			DRAWING NO. 506



敷地面積 A=1276㎡
 抑制面積 A= 984㎡
 直接放流 A= 292㎡

雨水貯留槽
 53㎡
 空隙率 95.0%
 =50.35㎡
 高さ1.062m (有効)
 V=50.35×1.062 =53.47 m³

1.062m (有効高)
 0.10m (越流水深)
 クロスウェーブHD 7段積
 1.330m (貯留全体高)

排水凡例

記号	名称	備考
← VU	排水管・管径・管種	VU (砂基礎)
—	側溝	
—	U字溝	
⊕	雨水樹	
⊙	雨水人孔	
□	雨水貯留槽	
▨	直接放流区域	
← φ300HP	既設公共雨水管	
← φ300HP	既設公共污水管	

敷地内 雨水排水計画
 流出係数 0.90
 降雨強度 I=90 mm/hr

寝屋川市都市デザイン部都市三課

工事名	寝屋川市明和住宅建替新築工事	設計図	A
図面名	雨水排水計画平面図 (D棟)	SCALE	1:100 (A1) 1:200 (A3)
		DRAWING NO.	508