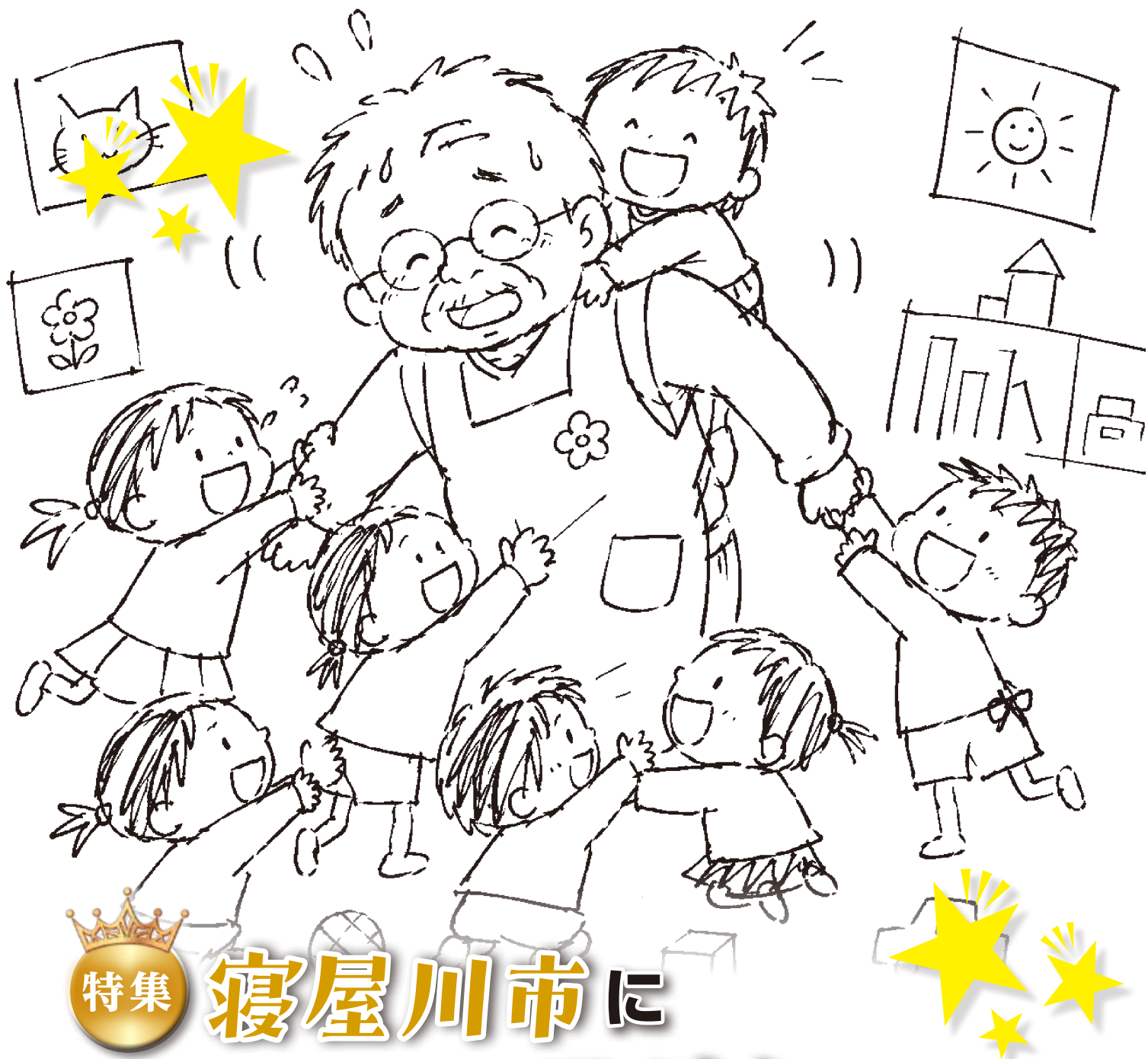


広報

# ねやがわ

6

2026年  
No.1479



特集

**寝屋川市に  
シルバー世代向けの  
専門人材バンクが誕生!**

**登録スタート!**

保育現場

で働く!

あの頃の子育ての

# 楽しさ(大変さ)をもう一度!

…昨日できなかったことができるようになる瞬間を見られる。子育てって大変だけど、そういう喜びを感じましたよね。そのときの喜びを、もう一度思い出せるかもしれません。



## 子どもから、「先生」と呼ばれてみませんか?

…会社勤めを長くされてきた皆さん、日々の家事や子育てをして家庭を支えてこられた皆さん、子どもから「先生」って呼ばれたこと、ありますか? 呼ばれたらどんな気持ちになるか、体験してみませんか。

### 特典! 注目!

継続して働くと  
**3万円相当の記念品を贈呈!!**

※研修受講開始月から換算して12月間働いた人。

子どもと向き合った心地良い疲れを  
年1回“温泉旅行”で回復も!!



介護現場

で働く!

## 介護サービスを受けずに元気で働けるから!?

なんと!! 継続して働くと最大3年間の  
**介護保険料が実質無料!!**

介護職員初任者研修修了者は健康就労支援金:年間上限8万円支給、在宅支援員養成研修修了者は健康就労支援金:年間上限4万円支給します。  
※①就労実績に応じて支給②市民のみ対象。



毎日元気に働いて健康!

普通に働くより断然お得に!



特集

# 寝屋川市に

Work

Excite

Health

# シルバー世代向けの

# 専門人材バンクが誕生!

## 登録スタート!

人生100年時代。まだまだ健康なのに、働かないなんてもったいない。市の保育施設や介護事業所で、新たな喜びを体験しながらお得に働ける仕組みができました。シルバー世代の皆さん、わくわくしてきませんか?

☎ 高齢介護室(☎812・2560)、保育課(☎800・7087)  
HP 26937



健康的に長生きするために

社会から求められ続けることが

重要なんです!



ほんとは、助かるよ。

いつもありがとう!



# あなたの知らない“ワクワク”がそこにはあります!

今やらないと  
**損**かも!

## 登録

お仕事を始めるまでの流れをご紹介します!

資格がない  
ところから  
始められます!



## シルバー世代向けの な? 専門人材バンクってなに?

55歳以上の人を対象とした、寝屋川市独自の「お仕事マッチング制度」が始まります。資格や経験がなくても大丈夫。市内の保育施設・介護事業所の中から、あなたの希望にぴったりの職場を市が責任を持って**マッチング**(仲介)します。

**最大の特徴**は、手厚いサポート。資格取得のための研修費用の助成金はもちろんのこと、資格取得時には一時金の支給、さらに勤務実績に応じて、通常の給与とは別に「報酬」をプラスします。

仕事内容	介護現場	保育現場
主な仕事	<ul style="list-style-type: none"> <li>● 身体の介護</li> <li>● 利用者の送迎</li> <li>● 掃除や調理など家事援助の生活支援など</li> </ul>	<ul style="list-style-type: none"> <li>● 食事など生活面でのサポート</li> <li>● 子どもとの遊びなどの保育補助</li> </ul>

**市が全面サポート!**  
研修費無料!  
学ぶ時間にも「時給」相当額を支給!

## 特に、元警察官・元消防士の方! 大募集!



元警察官さん

不審者対策など、保育現場の防犯レベルを一気に引き上げ!



元消防士さん

応急救護スキルが、保育現場の「守護神」に!

6月1日(月)から  
**募集開始!**

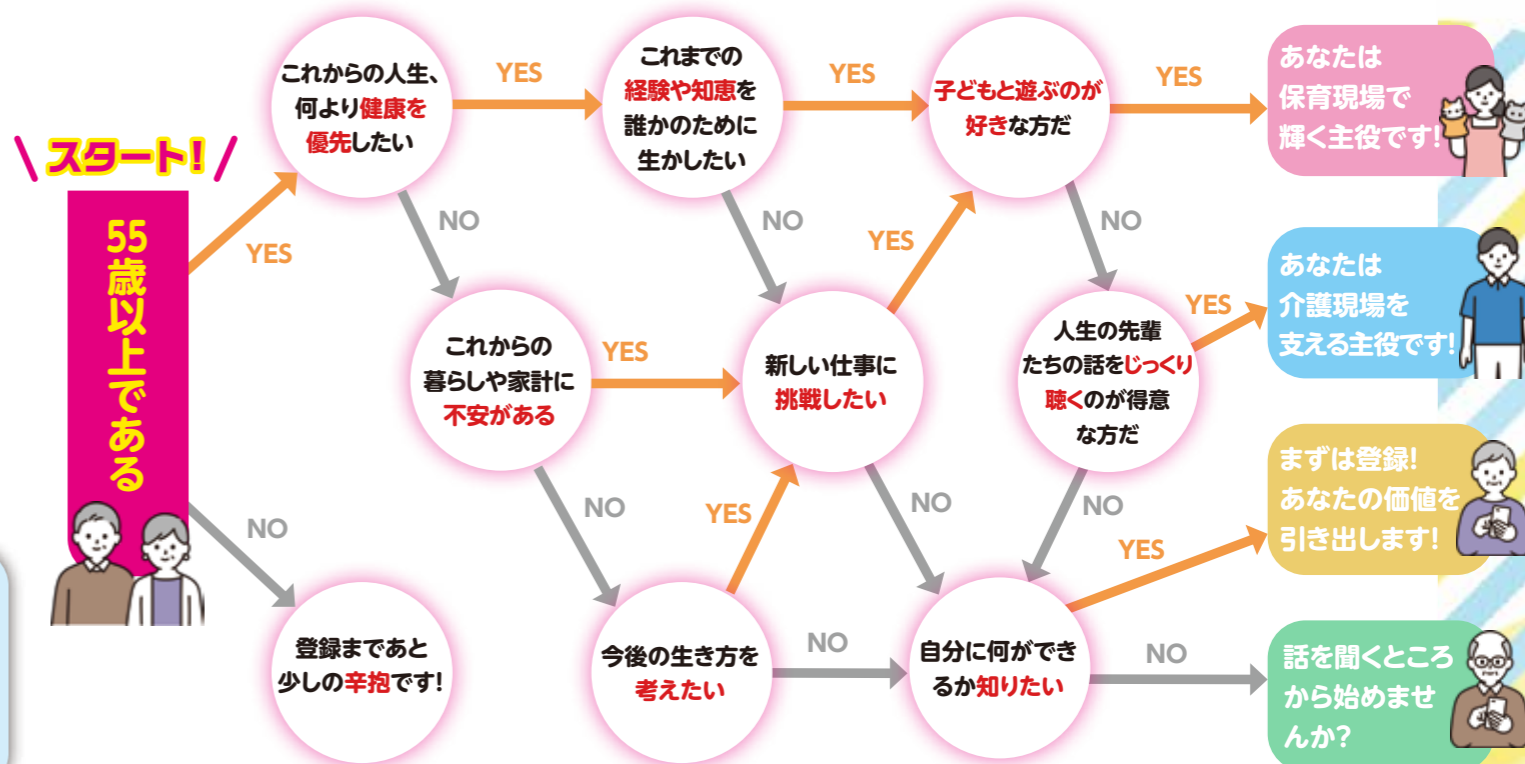
### 応募条件

- ・ おおむね55歳以上の人
- ・ 健康に問題がなく、働く意欲のある人
- ・ 居住地に制限はありません



申込・詳しくはこちら

## あなたのセカンドライフ活躍診断!



特集

**2 寝屋川市にシルバー世代向けの  
専門人材バンクが誕生!**

**8 「防災行政無線の放送が聞こえない」という  
市民の皆さんの声にお応えして  
全ての防災行政無線を  
リニューアルしました!**

**10 環境フェアを開催**

**38 フォトニュース**

- ◆春を彩るツツジ並木
- ◆優雅に泳ぐこいのぼり
- ◆帰化植物が花盛り
- ◆優秀な成績を収めた皆さん
- ◆はちかづキッチン



**33 ふるさとねやがわ  
寝屋川市出身**

瀬戸内ブルーシャインズ主将 奥田 和歌さん(26歳)

**「野球ができる環境に感謝!」  
女子野球で日本一を目指す**

- ◆小学校1年生で軟式野球に熱中  
高校は鹿児島県の名門校
- ◆1年目から打席に  
夏の高校女子選手権で準V



フォトニュース

ふるさとねやがわ



**今月の表紙**

健康で働く意欲のあるシルバー世代の皆さん、市独自の「お仕事マッチング制度」が始まります。55歳以上の人なら、誰でも登録可能です。

人生100年時代、まだまだ健康的に長生きするために、働かないのはもったいない。

職場のマッチングや資格取得の補助だけでなく、プラスアルファのごほうびまで、「第二の人生」を全面サポートする、楽しい仕組みを紹介します。

インフォメーション

- 11 西シティ・ステーション、市保健所の移転
- 17 6月は土砂災害防止月間
- 17 介護保険負担限度額認定
- 20 ①子宮頸(けい)がん②乳がん検診無料クーポン券の送付
- 22 6月23日~29日は男女共同参画週間
- 24 追加募集決定! 児童・生徒が使用していたiPadを希望者にお譲りします。
- 28 友好都市和歌山県すさみ町都市提携50周年記念夏休み体験プログラム
- 30 アルカスジュニアピアノコンクール2026

地域で子育て

**36 地域で子育て**

- ◆離乳食のトリセツ(中期食)
- ◆赤ちゃん交流会
- ◆なごみ広場「ハーブクラフト」
- ◆ママのためのストレッチ



ひろせけいすけ  
**広瀬慶輔**です  
No. 76

**“県都”宮崎市の市長に  
はるばるお越しいただきました!**

清山知憲宮崎市長と宮崎市の幹部の方々から、本市のマーケティングに基づく政策立案についてぜひ勉強したいという申し入れがあり、本市にお越しになりました。

自治体のトップが直接、他の市に視察に来られるというのは極めてレアなことなのです。特に宮崎市は宮崎県の県庁所在地、“県都”の大きな市であり、非常に光栄です!

7月には宮崎市の職員研修に講師として来てほしいとの依頼もいただきました。こういった自治体間交流は新しい時代を感じますね!



**大谷翔平選手寄贈のグローブで  
ストラックアウト!**

3年前、大リーガー大谷翔平選手から全国の小学校へ、野球グローブが寄贈されたニュースを覚えていますか?本市の各小学校でも、ありがたく使わせていただいています。今回何と!ちびっ子野球大会のストラックアウト対決でそのグローブを拝借する機会がありました!

“40年ぶり”の投球でしたが、何とか9枚中5枚抜き!これも大谷選手効果かも!?



**職員採用説明会で  
“求められる人材”について講演してきました!**

5月9日に行われた職員採用説明会で講演をさせていただきました。

これからの時代に求められる人材とは?例えば昨今ではAI(人工知能)の進化が著しいため、簡単な電話対応などはAIに任せることが可能かもしれませんね。

「AIではできない力」を持った人こそが求められる人材であり、それは“市民満足度”を最大化させるマーケティングや政策立案ができる力を持った人だと私は思っています。

参加者からの質疑もマーケティングに関するものが印象的でした。“新しい時代の市役所”を共につくる仲間を待っています!



市民のみなさんへ“心からのお願い”です！

1世帯に1人は登録してください！  
あなたの命を守ることができるのは  
あなた自身です。

メール、アプリ共に新カテゴリ「重要情報」\*が  
6月10日に登場します！必ず(再)登録してください！

※新カテゴリ「重要情報」では、災害時の避難情報など  
市民生活に特に重要な情報をお知らせします。

## 1 メールねやがわ

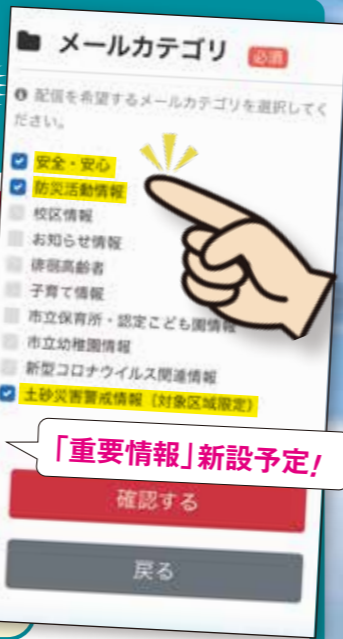
1通のメールが  
あなたを守る！

今すぐ  
登録！



- 1 空メールを送信  
左のQRコードか  
ら記載のメールア  
ドレスに空メール  
を送信してくだ  
さい。
- 2 仮登録  
返信メールが届い  
たら、お住まいの  
校区・カテゴリ設  
定を確認・登録。
- 3 本登録完了

登録方法・  
カテゴリ再設定方法



特に！危機管理に関する「重要情報」「安全・安心」  
「防災活動情報」「土砂災害情報(対象区域限定)」  
カテゴリは必ず登録してください！

「重要情報」新設予定！

## 2 市公式アプリ もっと寝屋川



今すぐ  
インストール



利用料  
無料

- 「通知設定」から設定ができます。
- 「設定」
- 左上の
- トップ画面
- (再)設定方法
- 関心のある  
キーワード

特に！  
「重要情報」  
を必ずチェック！



「重要情報」  
新設予定！

「防災行政無線の放送が聞こえない」

という市民の皆さんの声にお応えして

# 全ての防災行政無線を リニューアルしました！

問 防災課 (☎825・2194)

新システム導入により、  
市域内で音声の届く範囲\*が拡大!!

\*市人口のカバー率

新システム

「聞こえる」が

90%以上



旧システム



## ただし!! 全ての市民の皆さんに聞こえる ようにするのは物理的に不可能です!

聞こえなかった  
時のために!!

「防災行政無線を聞き逃した!?!」

大丈夫! じっくり確認できます!

電話で

防災行政無線  
電話応答サービス

☎ 824・2037



スマホ・  
パソコンで

市ホームページでも防  
災行政無線の放送内容  
を公開しています!



市からのお知らせ

安全・安心

税・保険・年金

健康・福祉

人権

子育て・教育

アウトドア・スポーツ

文化・交流

公共機関・団体  
市民情報ひろば

申請などの受付場所

移転する部署	主な業務	移転先
西シティ・ステーション (池の里市民交流センター内)	○公金の収納 ○住民票の写し、市税証明書の交付など	市立保健福祉センター1階
保健総務課	○医療機関・薬局の開設などの申請 ○医療従事者免許の申請 ○特定給食施設等の開始などの届け出	市立保健福祉センター2階
保健衛生課	○飲食店などの営業許可、監視指導 ○理美容所などの開設届の受理、監視指導 ○犬・猫に関する相談／飼犬登録 ※動物舎については、工事完了までは引き続き、現在の場所で業務を行います。	
保健予防課	○結核対策、HIVなどの性感染症に関する相談など	
(市立保健福祉センター1階)	○指定難病医療費助成の申請受理 ○難病患者及びその家族の療養などに関する相談支援 ○こころの健康に関する相談	

6月1日(月)から申請などの受付場所が左の表のとおり変更となります

西シティ・ステーション、市保健所の移転

市政



HP 5011  
問 西シティ・ステーション (☎ 38・0324)、保健総務課 (☎ 829・7771)  
令和8年春の叙勲・褒章  
令和8年春の叙勲・褒章受章者が発表されました。  
市からは、4人が受章されました。  
おめでとうございます。  
△叙勲を受章された皆さん▽  
◇四元 大計視さん(旭日小経章)  
◇松本 順一さん(旭日双光章)

パスポートの発給手数料の改定 (7月1日から)

年齢	旅券種別	現行	改定後
18歳以上	10年	16,300円 (15,900円)	9,300円 (8,900円)
	期間残存	6,300円 (5,900円)	5,800円 (5,400円)
18歳未満	5年	11,300円 (10,900円)	※18歳以上の5年旅券廃止
		6,300円 (5,900円)	4,800円 (4,400円)

※( )内は電子申請の料金(マイナポータルから手続きが必要です)。

7月1日申請受付分から、左の表のとおり減額となります。  
パスポートの申請・交付は完全予約制です。

パスポートの発給手数料を改定

手続き

問 秘書課 (☎ 813・1143)  
◇佐藤 美恵子さん(旭日単光章)  
△褒章を受章された皆さん▽  
◇中山 恵子さん(緑綬褒章)  
叙勲・褒章受章者の皆さんには、市から記念品を贈呈しますので、連絡してください。



狂犬病予防注射は済みましたが  
飼い主には飼犬登録と年1回の狂犬病予防注射が法律で義務付けられています。違反者には20万円以下の罰金が科せられます。  
△飼犬登録▽  
犬を取得(又は生後90日経過)してから30日以内に登録してください。保健衛生課・市民サービス部市民生活担当・市内委託動物病院で飼犬鑑札の交付を行っています。  
▽登録手数料 3000円  
※ペットショップでマイクロチップが挿入されている犬を購入した人は、飼い主情報を更新することで、飼犬登録ができます。  
△狂犬病予防注射及び注射済票の交付申請▽  
今年度の注射が済んでいない場合は、接種をお願いします。  
市内委託動物病院で狂犬病予防注射を受けた場合、その場で注射済票を交付できます。その他の動物病院

1 環境フェアを開催  
子どもから大人まで楽しめる

HP 19071 問 環境総務課 (☎ 821・4055)



第8回 寝屋川市 環境フェア 2026

日時 6月14日 10:00~15:00

場所 市立中央小学校

大興奮間違いなし!?  
ごみ収集のシゴトを体験しよう!

まちの美化に取り組むごみ収集職員になって、「ごみ収集体験」「ごみ収集車試乗体験」にチャレンジしよう!



他にも  
楽しいイベントが盛りだくさん!

- ★リサイクルマーケット「寝屋川エコの市」
- ★ゴーヤの苗・苗木無料配布 (午前10時から、無くなり次第終了)
- ★ドングリなどでの工作
- ★ストラックアウト
- ★手回し発電で魚を釣ろう! など



市からのお知らせ

安全・安心

税・保険・年金

健康・福祉

人権

子育て・教育

アウトドア・スポーツ

文化・交流

公共機関・団体  
市民情報ひろば

**公園墓地の墓地使用者を募集**

▽募集区画 ①2㎡・29区画②4㎡・33区画  
▽申込資格 6月1日以前から継続して市に住居登録があり、祭祀(さいし)を主宰する人  
▽永代使用料 ①68万円②136万円  
▽永代管理料 ①13万6000円②27万2000円  
※その他の条件など、詳しくは申込用紙又は市ホームページを見てください。

HP19007  
申 申込用紙(市民サービス部市民生活担当、公園墓地管理事務所、各シティ・ステーション、掘溝サービス窓口で配布又は市ホームページからダウンロード)を7月15日(水)必着にまでに郵送で市民サービス



通知します HP21546  
申 問電話で環境事業課(☎820・7400)

**成人式を企画する実行委員を募集**

令和9年1月11日(祝)に市立市民会館で開催する成人式の実行委員を募集します。20歳の記念に成人式の企画に携わりませんか。  
対 市内在住・在職・在学又は市内で活動している平成18年4月2日(HP15918)  
申 問市ホームページ「電子申請システム」又はメールに氏名、携帯電話番号を書いて、7月10日(金)までに社会教育推進課(☎813・0075)

**市立幼稚園・小・中学校の講師など登録者を募集**

▽職種 ①小・中学校講師②小・中学校養護助教諭③学校栄養職員(臨時技師)④学校事務職員⑤幼稚園臨時職員(教員・養護教員)  
▽勤務期間 欠員が生じ次第、必要に応じて連絡します  
▽必要書類 履歴書、当該免許状のコピー(④は除く)

部市民生活担当(〒571-8544早子町12番16号)  
△墓地・墓石の販売の勧誘に注意  
市や市公園墓地の管理事務所が、特定の人に向けて「墓地の販売」や「墓石の販売」などを勧誘することはありません。  
問 市民サービス部市民生活担当(☎825・2204)

## 令和7年度 財政状況のお知らせ

令和8年3月31日現在の財政状況をお知らせします(下の表のとおり)。一般会計と5つの特別会計を合計した予算執行状況は、歳入が85.9%、歳出が83.7%です。決算では、出納整理期間である4月・5月分の執行が加わります。  
※出納整理期間とは、3月31日までに確定した債権債務で、未収又は未払いになっているものについて、収入又は支出を行うための期間です。

HP26829  
問 一般会計・特別会計…財政課(☎825・2041)、公営企業会計…経営総務課(☎825・2247)

表1 令和7年度予算執行状況(令和8年3月31日現在) (単位:百万円)

区 分	予算現額 A	収入済額(歳入) B		収入率 B/A (%)	支出済額(歳出) C		執行率 C/A (%)
		収入済額	収入率		支出済額	執行率	
会 計							
一 般 会 計	115,128	94,843	82.4	92,721	80.5		
特 別 会 計	国民健康保険	22,815	20,918	91.7	21,029	92.2	
	介護保険	25,624	24,243	94.6	23,224	90.6	
	後期高齢者医療	5,048	4,866	96.4	4,246	84.1	
	公共用地先行取得事業	101	0	0.0	0	0.0	
	母子父子寡婦福祉資金貸付金	83	78	93.3	68	81.1	
合 計	168,799	144,948	85.9	141,288	83.7		

区 分		収 入			支 出			
		予算現額 A	執行額 B	執行率 B/A (%)	予算現額 C	執行額 D	執行率 D/C (%)	
公 営 企 業 会 計	水 道 事 業	収益的収支	5,754	5,576	96.9	5,838	5,416	92.8
		資本的収支	909	572	62.9	2,208	1,570	71.1
	下 水 道 事 業	収益的収支	5,914	6,002	101.5	5,817	5,671	97.5
		資本的収支	5,343	4,953	92.7	7,113	6,423	90.3

※予算現額には、令和6年度からの繰越明許費などを含まず。

表2 財産・市債及び一時借入金の現在高(令和8年3月31日現在) (単位:百万円)

財産(公営企業分除く)		会 計	市 債	一 時 借 入 金
土 地	1,397,899㎡	一般会計	57,924	8,000
建 物	433,803㎡	特別会計	244	-
基 金	40,410	水道事業会計	9,923	-
		下水道事業会計	38,540	-

※一時借入金とは、収入時期と支払時期の差による一時的な現金不足を解消するため、短期で借り入れる借入金のことです。

## 6月市議会を開きます

6月市議会(定例会)の日程は、次のとおりです(時間はいずれも午前10時から)。あなたも傍聴してみませんか。

- 6月17日(水) 本会議
- 18日(木) 健康福祉常任委員会
- 19日(金) 文教生活常任委員会
- 22日(月) 総務都市創造常任委員会
- 30日(火) 本会議(一般質問)
- 7月1日(水) 本会議(一般質問)
- 2日(木) 本会議(一般質問)
- 3日(金) 健康福祉常任委員会協議会
- 6日(月) 文教生活常任委員会協議会
- 8日(水) 総務都市創造常任委員会協議会
- 9日(木) 本会議

※①6月18日・19日・22日の各常任委員会後、それぞれ予算決算常任委員会分科会を開催します②日時は、議事の都合で変更することがあります③希望者には議案書などを貸し出します(先着順)。受付時に申し出てください。

問 議会事務局(☎824・0010)

委員会など  
**傍聴できます**

**農業委員会総会**  
申 いずれも当日直接(先着順)  
時 6月16日(火)午後1時30分(受付は午後1時15分から) 所  
上下水道局3階会議室 HP26180  
問 農業委員会事務局(☎825・2746)

**社会教育委員会**  
時 6月1日(月)午後2時 所 市役所議会棟4階第一委員会室  
問 社会教育推進課(☎813・0076)

**男女共同参画審議会**  
時 6月9日(火)午前10時 所 市役所議会棟5階第二委員会室 定  
5人 HP1458  
問 人権・男女共同参画課(☎825・2168)

※特に小・中学校(理科・家庭・国語・美術・音楽)、小・中学校養護助教諭、幼稚園臨時職員の登録者を募集します。  
申問 市ホームページ「電子申請システム」(左のQRコード)で学務課(☎813・0072)



留守家庭児童会の指導員(会計年度任用職員)の募集

▽時給 資格なし:1396円、資格あり:1483円(保育士・教員免許など)  
▽月々金曜日の午後1時30分〜6時30分(学校休業日など変則勤務あり) 所立23小学校 留守家庭児童会における子どもの生活習慣の指導 他面接後に採用者を決定します HP5401  
申問 直接窓口又は電話で社会教育推進課(☎813・0075)

保育所などで勤務する会計年度任用職員を募集

▽職種 ①保育士②延長保育士③保育補助④看護師(医療的ケア児の加配対応)⑤給食調理員⑥公認心理師  
①③は子育て支援員も可  
▽勤務日時 月々土曜日の①③④午前8時45分〜午後5時(週37時間30分)②月々土曜日の午前7時15分〜

午後7時15分でローテーションにより5時間程度⑤午前8時45分〜午後5時(土曜日は午前9時〜正午⑥月々金曜日のうち週4日午前9時〜午後5時15分  
※①④は週2日から勤務可、いずれも業務時間は相談に応じます。  
▽勤務場所 ①⑤市内保育施設(④はつき保育所又はまあぶるこども園星の学舎) ⑥保育課  
▽時給 ①1587円(子育て支援員:1286円) ②資格あり:1613円、資格なし:1545円③1286円(保育士又は子育て支援員の資格が必要。保育士資格がある人が③で採用された場合、次の年度は①の区分で勤務)④1929円⑤1341円⑥2004円  
※①在籍期間に応じて6月・12月に手当を支給します(基準日に在籍し、週29時間以上、6か月以上の勤務が条件)(2)登録後に面接を行い、採用者を決定します。  
申履歴書・免許状などの写しを直接窓口又は郵送で人事室(〒572-8555本町1番1号)  
問 保育課(☎800・7087)

つどいの広場運営団体募集

安心して子どもを産み育てやすいまちを目指して、おむね3歳未満の子どもと保護者を対象に実施している「つどいの広場」の運営団体を募集します。  
▽運営期間 10月1日からの週5日(土曜日又は日曜日を含む)、1日5

産業振興に関する連絡調整会議委員を募集

間の会議に出席できる人 定1人  
▽任期 9月1日(火)から2年間  
▽報酬 出席1回につき9000円  
▽選考方法 小論文及び面接  
▽小論文のテーマ 「市が目指す文化振興について」1200字以内、様式自由  
※選考結果は個別にお知らせします。  
HP 2953  
申問 所定の用紙(市ホームページからダウンロード)を直接窓口又は郵送、メールで6月15日(月) 必着 必着 必着までに文化スポーツ室(〒572-8555本町1番1号)☎813・0074

景観審議会の委員を募集

良好な景観の形成に重要な事項を定めるにあたり、委員を募集します。  
対 現在、市の審議会などの委員に就任又は応募していない、市内在住・在職・在学の18歳以上の人で、年1回程度の会議に出席できる人 定2人  
▽任期 2年  
▽報酬 出席1回につき9000円  
▽選考方法 書類選考及び面接  
HP 11638  
申問 応募用紙(審査指導課で配付又は市ホームページからダウンロード)を直接窓口又は郵送、FAX、メールで7月31日(金) 必着 必着 必着までに審査指導課(〒572-8555本町1番1号)☎825・2765、FAX 825・2618

環境・まちづくり

令和8年度「草刈りサイクル」の実施

市内の草刈りの実施順をルーブル化する「草刈りサイクル」について、今年度は南コミセンエリアから時計回りに実施します(順番は右下の図のとおり)。



事業者の皆さんへ環境関連法令に基づく施設の届け出を忘れずに

事業者が施設を新設・更新・廃止する場合、騒音規制法などの環境関連法令に基づく市への届け出が必要な場合があります。  
▽対象施設 金属プレス機・コンプレッサー・業務用洗濯機・ボイラーなど  
※詳しくは問い合わせください。  
問 環境保全課(☎824・1021)

地元野菜のトラック市



軽トラックでの野菜の出張販売!

日時 7月11日・18日・25日

いずれも土曜日 午前9時〜正午(売り切れ次第終了)

場所 寝屋川市駅東側1階 特設会場

※駐車場はありません。



問 都市一課(☎825・2673)

00・3885)

文化振興会議委員を募集

市の文化振興について市民の皆さんの意見を反映させるため、委員を募集します。  
対 現在、市の審議会などの委員に就任又は応募していない市内在住の18歳以上の人で、年2回程度、平日昼

市からのお知らせ

安全・安心

税・保険・年金

健康・福祉

人権

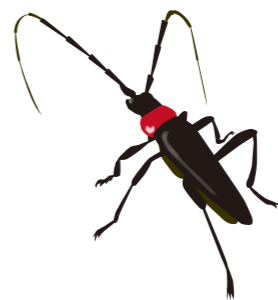
子育て・教育

アウトドア・スポーツ

文化・交流

公共機関・団体 市民情報センター

クビアカツヤカミキリを  
発見したら  
「あなたの「ちょっとした行動」  
が桜並木を守る」



クビアカツヤカミキリ

被害木の目印であるフラス(木くずと糞が混じったうどん状のもの)を発見したら、保健衛生課へ通報してください。成虫を見つけたら、その場で捕殺してください。  
▽通報内容 ①発見日時・場所・発見時の状況②可能であれば写真  
HP 21800  
問 保健衛生課 (☎829・7721)

産業廃棄物排出の報告書など  
6月30日(火)までに提出を

産業廃棄物を排出した事業者は、前年度の産業廃棄物管理票(マニフェスト)の交付などの報告書を、PCB(ポリ塩化ビフェニル)廃棄物を保管している事業者は、前年度における保管や処分などの届出書を6月30日(火)までに提出してください。  
なお、低濃度PCB廃棄物の処分

相談

成年後見人制度の相談

大阪司法書士会と連携し、成年後見人制度についての相談を行います。  
時 6月24日(水)午後1時～4時(1人30分程度) 所 市サービスゲート1階相談室 定 6人(申込順)  
申 6月17日(水)午前9時から電話又はLINE(左のQRコード)で市民サービス部総務担当(☎824・1155)



第1・第3金曜日は出張マザーズコーナーの日

子育て中の人を対象にハローワークのスタッフによる就労相談を行います。  
時 6月5日・19日いずれも金曜日午前9時50分～午後1時(1人40分程度) 所 リラット3階ミーティングルーム2 定 各日4人 無料

他 予約が必要、完全個室、子ども連れ可 HP 4374  
申 開催日の前々日までに電話又は市公式アプリ「予約・申請など」で市立産業振興センター(☎828・0751)  
パソコントラブル相談  
時 6月23日(火)午後2時～4時 所 市立市民会館4階フリースペース 内 パソコン機器の故障、トラブル 定 6人(申込順) 無料  
他 パソコンを持って来てください  
申 6月16日(火)午前10時から直接又は電話で市立市民活動センター(☎812・1116)



NPOなんでも相談

時 6月16日(火)午後2時～4時 所 市立市民会館4階フリースペース 内 NPO法人の設立手続きや会計処理、団体運営のアドバイスなど 定 4団体(申込順) 無料  
申 6月12日(金)までに直接又は電話で市立市民活動センター(☎812・1116)

防災



緊急地震速報訓練

時 6月17日(水)午前10時頃 内 緊急情報の周知に活用する全国瞬時警報システム(Jアラート)を使った訓練で、市内に設置している屋外拡声スピーカーなどから放送を行います 他 当日に災害などが発生したときは中止します HP 8460  
問 防災課 (☎825・2194)



6月は土砂災害防止月間

△6月1日～7日は  
がけ崩れ防災週間▽  
近年、全国各地で集中豪雨による土砂災害が発生し、人命・家屋などに大きな被害が出ています。  
市内では土砂災害警戒区域が43か

期間は令和9年3月31日(水)までです。計画的に処分してください。  
※市ホームページ「電子申請システム」で提出することもできます。  
HP 4582・16519  
問 環境保全課 (☎824・1021)

枚方寝屋川消防組合からのお知らせ

所、土砂災害特別警戒区域が42か所指定されています。長雨の季節に備え、避難場所などを確認しましょう。詳しくは市ホームページを見てください。  
HP 25066  
問 府河川環境課管理グループ(☎06・6944・9304)又は市審査指導課(☎825・2798)

22日午前9時～26日午後5時③6月29日午前9時～7月3日午後5時に枚方寝屋川消防組合ホームページ(左のQRコード)  
問 枚方寝屋川消防組合救急課(☎852・9918)



△①普通救命講習Ⅲ▽  
時 7月11日(土)午前9時30分～11時30分 内 小児・乳児・新生児の心肺蘇生法などの知識と技術を習得 対 寝屋川市・枚方市に在住・在職・在学の中学生以上の人  
△②普通救命講習Ⅰ(事前学習型)▽  
時 7月22日(水)午前9時30分～11時 内 成人の心肺蘇生法などの知識と技術を習得 対 講習当日までに所定のWEB講習を受講できる、寝屋川市・枚方市に在住・在職・在学の中学生以上の人  
△③応急手当普及員再講習▽  
時 7月24日(金)午前9時15分～午後0時15分 内 応急手当普及員認定の更新に必要な講習 対 寝屋川市・枚方市に在住・在職・在学で応急手当普及員の資格(有効期限内のもの)を持つ人



税金・保険・年金

各種保険・医療制度

介護保険負担限度額認定  
低所得の人の施設利用が困難とならないように、申請により居住費(滞

- ✓ピンポイントに反響を見込める
- ✓約11万7500部発行
- ✓広報誌というブランド

地元の人に届ける 広告

「広報ねやがわ」広告募集中

「広報ねやがわ」は約11万7500部を月に一回発行しています。毎月、各家庭・事業所に配布されるので確実に寝屋川市民のもとへ広告をお届けすることが可能です。市の発行物であるため、広告掲載に当たり審査がありますが、この審査を通過した広告主のみが広告を掲載することができます。寝屋川市民に伝えたい、自社をアピールしたい、そんな「地元の人」に届けたい、思いがある広告を募集しています。

在費)及び食費の負担が軽減されま  
す。  
▽認定要件 次の全てに当てはまる人①世帯全員が住民税非課税②配偶者が別世帯のとき、その配偶者も住民税非課税③預貯金などが基準額以下  
▽対象となるサービス 介護老人福祉施設、介護老人保健施設、短期入所生活介護など  
※手続き方法など、詳しくは問い合わせてください。  
△介護保険負担限度額認定の更新▽  
現在の認定証の有効期間は7月31日(金)までです。  
6月中旬に更新手続きの書類を送付しますので、8月以降も認定が必要な人は、手続きをしてください。  
HP 3325  
問 高齢介護室 (☎838・0518)

介護保険料の納入通知書を送付

令和8年度の介護保険料の納入通知書を6月中旬に送付します。  
対 普通徴収(納入通知書での納入と口座振替)をしている人 他 ①特別徴収(年金からの天引き)の人は、7月末頃に本徴収開始決定通知書を送付します②窓口で問い合わせるときは、納入通知書を持って来てください。  
問 高齢介護室 (☎838・0518)

市からのお知らせ

安全・安心

税・保険・年金

健康・福祉

人権

子育て・教育

アウトドア・スポーツ

文化・交流

公共機関・団体  
市民情報ひろば

市からのお知らせ

安全・安心

税・保険・年金

健康・福祉

人権

子育て・教育

アウトドア・スポーツ

文化・交流

公共機関・団体  
市民情報センター

麻しん風しん(MR)混合予防接種

	令和8年度対象者	令和6年度対象者 (期間延長)
1期	1歳(2歳の誕生日前日まで)の人 ※なるべく早く受けましょう。	令和4年4月2日～5年4月1日生まれの人
2期	令和2年4月2日～3年4月1日生まれ (小学校就学前の1年間) ※令和9年3月31日(水)までに受けてください。	平成30年4月2日～31年4月1日生まれの人

十分な免疫をつけるために乳幼児期に2回(1期・2期)接種します。令和6年度の対象者は、ワクチンの供給が不安定だったことを受け、接種期間が令和9年3月31日まで延長されています(左の表のとおり)。市内取扱医療機関(市ホームページに掲載)又は守口市・門真市・大東市・四條畷市の取扱医療機関 対左

麻しん風しん(MR)混合予防接種

母子保健



- 対象者には個別に通知していません。まだ届いていない人は連絡してください。
- 4か月児健康診査
- 1歳6か月児健康診査
- 2歳児の教室
- 子育て支援課(800・7079)

乳幼児健康診査

母子保健事業

母子保健事業

内容	日時	対象	申込
①離乳食講習会 ＜だしとお粥(かゆ)が試食できます＞ 離乳食についての話と実演	7月17日(金) 午後1時30分～3時	4か月～7か月の子どもと保護者15組	「ねやCoCoアプリ」から予約 
②育児相談 子育てについて、保健師などが相談に応じます。電話での相談も受け付けています。	月～金曜日(祝日を除く) 午前9時～午後5時30分	市内在住の人	直接窓口又は電話、「ねやCoCoアプリ」で予約

※①市立保健福祉センター②市サービスゲート、いずれも申込順、参加無料です。

【広告】



令和8年度 後期高齢者医療保険料

後期高齢者医療保険料  
※単身世帯、年金収入153万円<均等割額7割(7.2割)軽減>の場合

令和7年度	17,151円
令和8年度	18,591円
増加額	1,440円

後期高齢者医療制度の保険料率は2年ごとに設定されています。令和8年度は、被保険者均等割額6万6304円、所得割率11.75%、賦課限度額87.1万円が算定されます。これまでの保険料に比べて、「子ども・子育て支援納付金分」の負担をお願いするなどにより、7年度と比べて引き上げとなります(左の表のとおり)。※世帯の所得水準に応じて保険料の均等割額が軽減されます。△保険料の納入▽7月に8年度の後期高齢者医療保険料額の決定通知書及び納入通知書を送付します。HP12041 問府後期高齢者医療広域連合資格管理課(06・4790・2028)又は市市民サービス部後期高齢者医療担当(050・1724・2735)

国民健康保険料の納入通知書を送付

年間保険料(府内統一)  
所得210万円  
4人世帯の場合

令和7年度	459,481円
令和8年度	474,265円
増加額	14,784円

令和8年度の国民健康保険料の納入通知書を6月中旬頃に送付します。期限内の納付をお願いします。※システムの変更に伴い、納入通知書の様式が変更となっています。納めた保険料は、病気のけがをしなくなったときの医療費の支払いなどに使われています。6年度から国民健康保険料は府内統一され、府内のどこに住んでいても同じ所得、同じ世帯構成であれば同じ保険料となりました。8年度保険料は、新たに「子ども・子育て支援納付金分」の負担をお願いするなどにより、7年度と比べて引き上げとなります(左の表のとおり)。市は引き続き、保険料を引き下げられるよう、府に要望します。問市民サービス部国民健康保険担当(050・1721・9283)又は徴収・納付担当(813・1189)

年金制度

産前産後期間の国民年金保険料納付の免除

産前産後期間の国民年金保険料について、申請により免除が可能です。▽免除期間 出産予定日又は出産日が属する月の前月から4か月間(多胎妊娠のときは、出産予定日又は出産日が属する月の3か月前から6か月間) ※出産とは、妊娠85日(4か月)以上で産まれたときで、死産・流産・早産を含みます。▽対象者 国民年金第1号被保険者で出産日が平成31年1月1日以降の人 HP5010 ※詳しくは日本年金機構のホームページ(左のQRコード)を見てください。



問枚方年金事務所(846・5011)又は市市民サービス部戸籍・住基担当(813・1211)



納期限のお知らせ ~6月30日(火)までに納めましょう~

- ★市民税・府民税(徴収・納付担当)…全期第1期分
- ★介護保険料(高齢介護室)……………第1期分
- ★国民健康保険料(徴収・納付担当)……第1期分
- ★留守家庭児童会保育料(社会教育推進課)
- ★保育所・公立認定こども園保育料(保育課)……6月分……………6月分

<口座振替が便利です>

納期限に自動で口座から引き落としすることができます。申し込みは、指定金融機関、収納代理金融機関、市サービスゲートやシティ・ステーションで手続きできます。納め忘れがなくなりますので利用してください。詳しくは、各課へ問い合わせてください。

市からのお知らせ

安全・安心

税・保険・年金

健康・福祉

人権

子育て・教育

アウトドア・スポーツ

文化・交流

公共機関・団体  
市民情報ひろば



### 始めていますか？健康づくり

健康づくり推進課 (☎812・2374)  
HP748

健康寿命を延ばすための健康づくり、始めていますか？

健康づくり推進課では、各種健(検)診や健康相談の実施、健康教室の開催など、あなたの健康づくりをお手伝いしています。

#### <健康教室>

今年度からリニューアルし、筋肉量・骨密度の維持・向上を目指す「骨ちよ筋のススメ」が登場します。おなじみの「知って得する!!血管の話」はパワーアップします。ぜひ参加してください。



#### <講師派遣>

保健師・管理栄養士が地域の集まりや事業所で講話をします。  
※事前に日時などの相談が必要です。

#### <健康相談>

保健師・看護師・管理栄養士が健康についての相談に応じます。  
直接窓口又は電話で相談してください。



詳しくは「広報ねやがわ」又は市ホームページ(右のQRコード)で随時お知らせします。



身体の上の異常は見た目だけではわかりません。特定健診は1年に1回、無料で身体の状態を知ることのできるチャンスです。治療中の人にも対象です。かかりつけの医療機関に相談してください。

健診結果から生活習慣病のリスクが高い人には、保健師や管理栄養士などが一緒に生活習慣を見直すサポートをします。ぜひ活用してください。

時 6月1日～令和9年3月31日  
所 取扱医療機関(セット検診の場合)は市立保健福祉センター  
対 市の国民健康保険に加入している40歳～74歳の人  
料 無料  
他 事前に医療機関へ連絡の上、受診券を持って受診してください  
HP15893  
問 健康づくり推進課 (☎812・2374)

健康増進教室

時 7月～9月の①しつかり足腰教室：月曜日午後1時～2時②チェア体操教室：火曜日午後1時～2時③健康体操：水曜日午後1時～2時④ヨガ・セラピー教室：土曜日正午～午後1時(いずれも計10回)  
所 市立西高齢者福祉センター  
対 40歳以上の市民  
定 30人(申し込みが多いときは抽選)  
料 4000円  
申 問 直接、市立西高齢者福祉センター (☎838・1441)

地域交流講座  
「ヨガ&ストレッチ体操」  
時 7月16日(木) 午後1時30分～3時  
所 市立中央高齢者福祉センター  
内 ヨガとストレッチを組み

合わせた体操で、呼吸を丁寧に指導します。対40歳以上の市民  
定 30人(申込順)  
料 無料  
他 長めのタオル・飲み物を持って動きやすい服装で来てください  
申 問 直接又は往復はがきに「ヨガ

休日乳がん検診  
(マンモグラフィ検査)  
時 ①8月2日②11月8日、いずれも日曜日午前9時10分～11時・午後1時10分～3時30分  
所 市立保健福祉センター  
対 前年度に市の乳がん検診(マンモグラフィ検査)を受診していない40歳以上(令和9年3月31日現在)の女性  
定 各51人(申込順)  
料 700円  
他 生活保護世帯の人は費用を免除します(受診前に申請が必要)



### 健康づくり



6月20日～7月19日は  
薬物乱用「ダメ。ゼッタイ」  
普及運動期間

薬物乱用が社会問題となっており



#### 6月1日～7日は HIV検査普及週間

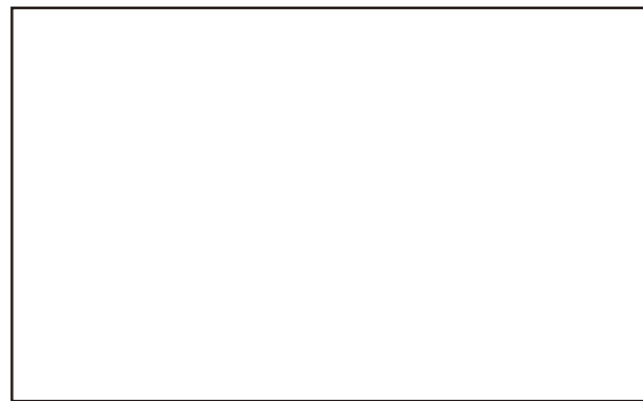
HIVは誰でも感染する可能性があります。検査を受けることで早期発見・早期治療につながります。この機会に検査を受けてみませんか。  
時 6月3日、17日、いずれも水曜日午前9時30分～10時30分  
所 市立保健福祉センター3階  
内 匿名。梅毒(血液検査)、クラミジア検査(尿検査)も併せて受けることができます

#### 「特定健康診査」が 始まります!

「朝食を食べない」「つい食べ過ぎでしまう」「運動する習慣がない」「お酒を飲みすぎてしまう」「喫煙がやめられない」といった生活習慣が続くと血管が傷み、重症化すると心筋梗塞や脳卒中などの重大な病気につながる可能性があります。

問 健康づくり推進課 (☎812・2002)

【広告】



#### 5歳児健診

令和3年8月1日～31日生まれの人にアンケートを送付していますので、回答をお願いします。  
アンケート結果やこれまでの健診結果から、必要な人へ個別に健診を案内します。

問 子育て支援課 (☎800・7079)

#### 多胎児家庭交流会

時 6月27日(土) 午前10時30分～正午  
所 市サービスセンター3階  
内 多胎児妊娠や育児についての情報交換など  
対 多胎児を妊娠中・育児中の家庭  
定 8組(申込順)  
料 無料  
他 一時保育を行います(無料、申込時に予約)  
HP8321  
申 6月20日(土)までに「ねやCOCOアプリ」  
問 子育て支援課 (☎800・7079)

#### 風しん抗体検査

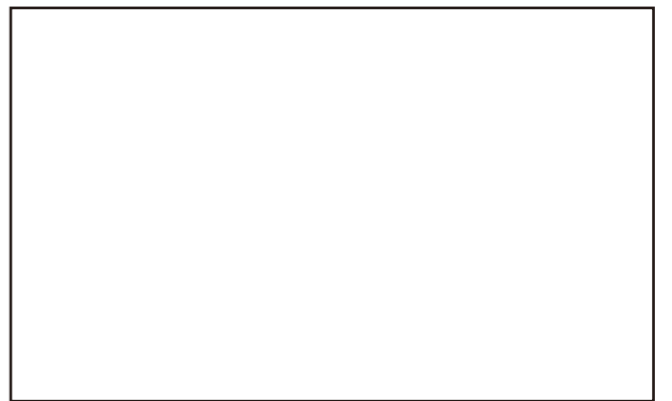
時 6月10日・24日、いずれも水曜日午前11時～正午  
所 市立保健福祉センター3階  
対 次のいずれかに該当する市民①妊娠を希望する女性②妊娠を希望する女性の配偶者・同居者③妊婦の配偶者・同居者(検査や風しんワクチンを受けたことがある人を除く)  
料 無料  
他 結果は郵送します  
申 問 市ホームページ(左のQRコード)で保健予防課 (☎829・7773)



HIV検査について詳しく知りたい人はこちら

す。結果説明は1週間後、本人に説明します。  
申 当日直接  
料 無料  
問 保健予防課 (☎829・7773)

【広告】



△申込方法▽  
○直接窓口：①7月17日(金)まで  
②：10月23日(金)まで、いずれも平日午前9時～午後5時30分  
○郵送：「休日乳がん検診」希望日、住所、氏名(ふりがな)、生年月日、年齢、電話番号を書いて①7月17日(金)②10月23日(金) 〓消印有効 〓までに健康づくり推進課(〒571-8533池田西町28番22号)  
○市ホームページ：①7月12日②10月18日、いずれも日曜日午前0時まで  
HP 172331  
問 健康づくり推進課 (☎812・2002)

### 高齢者福祉

#### 今日から始めよう 認知症予防講座

時 6月18日(木) 午後2時～3時30分 所 市立保健福祉センター5階研修室5 内 認知症の専門医による、認知症や認知症予防の講話  
対 65歳以上の市民 定 30人(申込順) 〓無料 HP 7659  
申 6月12日(金)までに直接窓口又は電話で高齢介護室(☎838・0372)

#### 在宅支援員養成研修

介護福祉士などの資格がなくても2日間の研修を受けることで、在宅支援員として訪問型サービス(基準



緩和)に従事できます。  
時 ①7月17日②31日、いずれも金曜日午前10時～午後5時(計2回) 所 市立保健福祉センター4階セミナー室 対 在宅支援員として働く意思のある人 定 15人(申込順) 〓無料 HP 7043  
申 6月30日(火)までに申請書(市ホームページからダウンロード)を直接窓口又は郵送、電話で高齢介護室(〒571-8566池田西町24番5号 ☎838・0372)

#### 認知症サポーター養成講座

多くの人が参加できるよう、市内各地で開催しています。

時 6月23日(火) 午後6時30分～8時 所 市立保健福祉センター健康指導室 内 認知症について正しい知識を学びます 対 市内在住・在職・在学の人 定 25人(申込順) 〓無料 HP 4789  
申 高齢介護室 (☎812・2560)

#### 男性介護者の交流会

時 6月13日(土) 午後1時～3時 所 市立保健福祉センター4階セミ

和3年度～12年度の10年を計画期間とし、いろいろな施策を推進していきます。

#### HP 1341 △ふらっとねやがわ▽

男女共同参画社会を実現するための推進拠点施設として、講座などの開催や自主的活動の促進、図書などの貸し出し、女性や男性の生き方などの相談事業を行っています。

HP 243  
問 人権 男女共同参画課 (☎825・2168)

#### 男女共同参画週間参加型展示

△誰かやってもえんちゃっつ? △固定的性別役割分担意識がもたらすもの▽  
時 ①6月1日～30日②6月23日～29日 所 ①ふらっとねやがわ②市役所1階ヒロテイ HP 18343  
問 ふらっとねやがわ (☎800・5789)

#### 男女共同参画週間セミナー

△少子化は「女性の社会進出」が原因?▽  
時 6月20日(土) 午後2時～4時 所 ふらっとねやがわ 内 女性が働くことと少子化問題との関係について考えましょう 定 35人(申込順) 〓無料 他 一時保育を行います 〓6か月～就学前の子ども2人～6人(申込順)、無料、6月16日(火)までに予約 〓 HP 18343  
申 電話又はFAXでふらっとね

#### 男女共同参画を推進するためのワンフレーズ募集

男女共同参画を推進し、その趣旨を広く理解してもらうためのワンフレーズを募集します。受賞作品は広報ねやがわや市ホームページなどで発表し、チラシ・情報誌などに活用します。入賞者には記念品があります。▽テーマ 市の男女共同参画をイメージした、分かりやすく親しみやすいもの(1作品30文字程度で自作かつ未発表のもの、応募は1人3点まで)  
対 市内在住又は市内在職・在学の人、ふらっとねやがわを利用している人 他 前年度の受賞者は入賞の対象外です HP 18343  
申 応募用紙(ふらっとねやがわ又は人権・男女共同参画課で配布)又は住所、氏名(ふりがな)、電話番号(メールアドレス可)、ワンフレーズを書いたものを郵送又はFAX、メールで8月15日(土) 〓消印有効 〓までにふらっとねやがわ(〒571-0042東大和町2番14号 ☎800・5789、FAX 800・5489)

やがわ (☎800・5789、FAX 800・5489)



ナ1室 内 介護経験のある男性が相談したいことや介護のヒントなどを気軽に話し合います 対 65歳以上の人を介護している男性 〓無料 HP 3367  
申 6月8日(月)までに電話又は氏名・連絡先を書いたものをFAXで総合福祉コーディネートセンター「晴れ晴れ」・戸田(☎090・3826・1192、FAX 381・6895)  
問 高齢介護室 (☎838・0372)

#### 認知症介護家族交流会

時 6月19日(金) 午後1時30分～3時30分 所 市立保健福祉センター5階研修室5 内 認知症の人を介護する家族の情報交換など 〓無料  
申 前日までに市社会福祉協議会(☎838・0400)



#### 6月23日～29日は 男女共同参画週間

男女が互いに人権を尊重し、個性と能力を十分に発揮できる豊かな社会の実現に向け、男女のパートナーシップについて、この機会に考えてみませんか。

△ねやがわ男女共同参画プラン▽  
多分野への女性の参画促進やワーク・ライフ・バランスの実現、女性に対する暴力の根絶などのため、令

#### 6月は「就職差別撤廃月間」 ～しない、させない就職差別～

「あなたの両親の出身地や家族の職業を言ってください」「あなたの住んでいる地域はどんな環境ですか」「親がいないのはなぜですか」「女性に対して」結婚、出産しても働き続けられますか」  
採用試験などの面接でのこのような質問は、本人に責任のないことで応募者を判断することになり、就職差別につながる恐れがあります。採用選考は、応募者の基本的人権を尊重し、応募者本人の持つ適性・能力に基づき判断しなければなりません。

問 人権 男女共同参画課 (☎825・2168)



#### 市立小・中学校で健康診断 未受診者向けの健康診断を実施

時 ①6月23日(小学生優先)②30日(中学生優先)、いずれも火曜日午後1時30分～2時15分(優先以外でも受診可) 所 市立保健福祉センター1階診療所 内 歯科・内科・眼科・耳鼻科検査など 対 令和8年度に市立小・中学校での健康診断を受診できなかった児童・生徒  
申 6月10日(水)までに各小・中

【広告】



学校  
問 学務課 (☎813・0072)

#### あそびのひろば

時 6月27日(土) 午後2時～3時 所 市立エスポール 内 手作り楽器でリズムあそび 対 幼児と保護者・小学生(先着順、材料がなくなり次第終了) 〓無料  
申 当日直接  
問 市立エスポール (☎828・4141)

#### 元気っ子ランド

時 6月20日(土) 午後3時～4時 所 市立エスポール 内 カラオケ大会 対 幼児と保護者・小学生 〓無料  
申 当日直接  
問 市立エスポール (☎828・4141)

#### 入園・入学

#### 幼稚園ってどんなところ?

市内に2園ある市立幼稚園では、「考える力を身に付けた たくま

3時30分 所市立エスポアール2階第1講義室 内子どもへの対応の手がかりについて

※ 無料 HP7016 ※

申当日直接 問市総合教育研修センター(教育支援センター ☎8222・7270)

子育て出張講座

望が丘プラザで①リラック・子ども図書館Plus・たんぼぼ保育所子育て支援センター職員による子育て講座③保育士による子育て講座④リラック出張講座を行います。

▲①親子工作V  
時 6月2日(火) 午前10時30分～11時15分 内かたつむり

▲②助産師さんとおしゃべり&ストレッチV  
時 6月9日(火) 午前10時30分～11時30分 内産前産後の心と身体をほぐしましょう

▲③みんなであそぼうV  
時 6月16日(火) 午前10時30分～11時15分

▲④大人かわいいバッグチャームV  
時 6月23日(火) 午前10時30分～11時30分 内裂き布を使ったチャームを作りましょう

※

対①③就学前の子ともと保護者②妊娠中又は産後12か月までの人(子連れでの参加可)④就学前の子ともを持つ保護者(未就学児の同伴

**追加募集決定!**  
児童・生徒が使用していたiPadを希望者にお譲りします。

申込期間 6月1日午前9時～22日午後5時30分

配付期間 7月16日～18日

台数 90台 ※1世帯当たり1台まで。申し込みが多いときは抽選

対市内在住で就学前の子どもを養育している人 他①前回の申し込みで当選している世帯は対象外です②申し込みは保護者が行ってください③詳しくは市ホームページ(右のQRコード)を見てください HP 26901

申問教育指導課 (☎813・0071)

く生き抜く子」を目指し、楽しい遊びや対話をおして幼児期に大切な教育をしています。

就学前の子どもを育てている保護者の皆さんに幼稚園の様子を知ってもらうため、園児との遊びや観劇などを行っています。気軽に参加してください。

時 6月1日～7月7日 所市立各小・中学校 対令和9年度市立小・中学校に入学予定の子どもを支援学

市立小・中学校入学予定者支援学級見学会

問北幼稚園(☎831・4875)、啓明幼稚園(☎828・9789)

時 6月5日(金) 午前10時30分～11時 所市立エスポアール 対乳幼児と保護者 ※無料

申当日直接 問市立エスポアール(☎828・4141)

体操ひろば

時 6月5日(金) 午前11時～11時10分 所市立エスポアール 内幼

級で学ばせたいと考えている保護者 ※無料

申問教育指導課(☎813・0071)

子ども・親子

ここにコトランド

▲パネルシアターV  
時 6月5日(金) 午前10時30分～11時 所市立エスポアール 対乳幼児と保護者 ※無料

申当日直接 問市立エスポアール(☎828・4141)

## 令和7年度 全国体力・運動能力 運動習慣等調査の結果

小学校5年生・中学校2年生を対象に実施した「全国体力・運動能力、運動習慣等調査」で、全国平均を大きく上回り、府内でトッププラスの成績となりました。

今後も、すべての子どもたちが健やかに成長できるよう、教育活動の充実に取り組みます。

問教育指導課 (☎813・0071)



### 種目別結果 (全国平均を50として比較した数値です)

種目	小学校5年生				中学校2年生			
	男子		女子		男子		女子	
	大阪府	寝屋川市	大阪府	寝屋川市	大阪府	寝屋川市	大阪府	寝屋川市
握力	49.2	49.9	49.2	49.8	48.6	49.9	48.8	50.2
上体起こし	49.4	51.8	49.5	52.6	49.9	53.2	49.8	53.4
長座体前屈	49.7	53.0	50.0	53.3	48.7	51.9	49.4	52.8
反復横とび	48.5	50.3	48.6	50.8	49.6	52.5	49.5	53.0
20mシャトルラン	49.6	50.3	49.0	51.2	49.8	50.2	49.7	51.1
50m走	50.3	50.7	49.7	49.9	49.1	49.5	48.7	49.7
立ち幅とび	49.1	49.6	48.9	49.0	48.9	48.8	48.8	50.3
ボール投げ*	49.5	50.4	48.6	50.0	48.6	50.3	48.7	50.1
体力合計点	49.2	51.4	48.9	51.4	48.7	51.3	48.9	52.0

\*小学校5年生はソフトボール、中学校2年生はハンドボール。

児向けの曲に合わせて体を動かしましょう 対乳幼児と保護者 ※無料

申当日直接 問市立エスポアール(☎828・4141)

絵本のよみかせ

時 6月5日(金) 午前11時10分～11時30分 所市立エスポアール 対乳幼児と保護者 ※無料

申当日直接 問市立エスポアール(☎828・4141)

誕生会

時 毎日(第3日曜日、休館を除く) 午前11時30分～正午 所市立エスポアール 内カード・手形・身体計測 対6月生まれの乳幼児 ※無料

申当日直接 問市立エスポアール(☎828・4141)

子育ては親育ち

▲おまつりごっこV  
時 6月15日(月) 午前10時～11時 所市立エスポアール 内製作・ゲ



ムあそび・踊りなど 対幼児と保護者 定15組(申込順、6組未満のときは中止) ※300円

申問 6月2日～12日に電話で市立エスポアール(☎828・4141)

学生相談員を家庭に派遣  
不登校の子どもの心の友に

不登校により、家族以外の人との関わりが少ない子どもがいる家庭に学生相談員を派遣しています。在籍している学校をおして相談してください。

対市立小・中学校の児童・生徒 HP 7016

問市総合教育研修センター(教育支援センター ☎8222・7270)

教育相談連続講座

▲①グループカウンセリングV  
時 7月1日(水) 午後1時30分～3時30分 所市立エスポアール1階静養室 内臨床心理士の講師を囲んでの話し合い 対子育てや不登校などに悩む保護者

▲②講演会  
「怒りやストレスへの対応を考える」  
時 7月8日(水) 午後1時30分～



可) 定②④各5人(いずれも申込順) **￥無料** 他望が丘プラントを初めて利用するときは利用者登録が必要です。(本人確認書類を持って来てください)

申①③当日直接②④前日までに電話

問①②④リラット(市立子育てリフレッシュ館 ☎800・3862) ③社会教育推進課(☎813・0076)

### 青少年

#### ぼらぽこどもまつり キャスト募集

9月5日(土)午後3時～6時に撰南大学(池田中町)で行うこともまつりの企画及び運営に参加できる人を募集します。夏休みの思い出づくりに参加しませんか。

時 企画会議：①7月18日②25日③8月22日、当日：④9月5日、おつかれさま会：⑤9月12日、企画会議とおつかれさま会はいずれも午



前10時～正午、当日は午後3時～6時 所①②市立中央図書館③④撰南大学⑤市立保健福祉センター5階多目的室 対市内在住の小・中学生 定20人(申込順) **￥無料**

申⑦7月10日(金)までに電話で市社会福祉協議会(☎838・0400)

#### 夏休みわくわく学びクラブ

時7月22日～8月10日の平日午前9時～午後5時(計14回) 所市立学び館 対小学生 定20人(申し込みが多いときは抽選) **￥1万5200円**(昼食代2回分を含む、別に保険料800円が必要) 他抽選結果は返信はがきでお知らせします

申①往復はがきに講座名、住所、氏名(ふりがな)、電話番号、学校名、学年、生年月日を書いて6月22日(月) 必着までに市立学び館(〒572-0863明和一丁目13番23号 ☎822・3311)

#### 子ども専用フリーダイヤル 電話相談

友人関係・いじめ・進路や学習などの悩みを聞く、子ども専用の電話相談です。市立小学生・中学生に毎年、案内カードを配っています。

○市教育支援センター(☎0120・55・7830) 平日午前9時～午後5時

○監察課(☎0120・7830・66) 平日午前9時～午後5時(30分)

### 野外活動センター

#### 親子デイキャンプ

後0時45分～2時45分 内初心者からのラクロス教室で基礎を学び体力向上 対小学校2年生～中学生

△③からだ講座▽

時6月15日(月)午前10時～11時 内日々の健康づくりや冷え・肩こりなどの症状に応じたツボの場所や押し方などを学びます 対20歳以上の

定①②5人③20人(いずれも申込順) **￥①②無料③500円**

申①電話又は左のQRコードで池の里クラブ事務局(☎839・7004)



池の里クラブ レスリング教室

△親子でホタル探検隊▽

時①6月27日②7月4日、いずれも土曜日午後4時～9時 所四條畷市野外活動センター 内野外料理(バターチキンカレー・ナン)体験や、ホタルを探しにふれあいの森を探検します

△親子で流しそうめんと水鉄砲遊び▽

時7月20日(祝)午前10時～午後3時 所市野外活動センター 内長い竹で流しそうめんを楽しみ、竹で水鉄砲を作って遊びます

△親子でカブトムシ探検隊▽

時7月25日(土)午後4時～9時 所市野外活動センター 内サイエンスクッキングや、カブトムシ・クワガタムシを探しに夜の森を探検します

定10家族(申込順) **￥高校生以上**



○府子ども家庭センター(☎0120・7285・25) 24時間365日対応

問市総合教育研修センター(教育支援センター ☎822・7270)



### アウトドアスポーツ

#### 市民体育館

#### トレーニング室 利用者講習会

トレーニング室を新規に利用する人は、講習を受けてください。時間に遅れると受講はできません。

時①7月2日(木)午後1時30分～3時②12日(日)午前9時30分～11時③24日(金)午後6時30分～8時 対16歳以上の人 定20人(申込順) **￥350円**(利用許可証・テキスト代) 当日納付 他写真・上靴・本人確認書類が必要

※詳しくは市立市民体育館ホームページ

2700円、中学生以下2200円、就学前の子ども1700円(1歳以下は無料、プログラム費・保険料などを含む、市外在住の人は200円増し)

申①6月1日(月)午前10時から電話又はホームページ(左のQRコード)で市野外活動センター(☎0743・78・1910)



#### 寝屋川公園

#### 寝屋川七ツ杯テニス大会

時7月5日(日)午前9時～雨天中止 内男子複：①中級・上級②初級・混合複：③80歳以上級④初級・中級 対協会登録者(申込時登録可1人500円・高校生以下は登録不要) 定男子複：①12組②20組、混合複：③8組④30組(申込順)

¥1組4000円(当日納付、棄権のときも参加費納付、高校生は2人まで参加費500円を補助)

申所定の用紙(市テニス協会ホームページ)からダウンロード)又は大会名・種目・チーム名・住所・氏名・年齢・電話番号を書いたものを直接又はFAX、メールで6月25日(木) 必着までに市テニス協会

ページを見てください。

申①講習日の前日までに直接又は電話で市立市民体育館(☎824・5858)

#### インディアカ はちかづき杯大会

時7月19日(日)午前9時30分 内①混合の部②女子の部③シニア混合の部(①③はコート内に男子が1人～3人③は50歳以上) 対協会登録者4人～8人で構成するチーム(中学生以下を除く、申し込み時に登録可) **￥1チーム3000円**(当日納付) 他組み合わせは協会会で抽選します

申所定の用紙(市民体育館窓口で配布)を直接又は郵送、FAXで6月21日(日) 必着までに市インディアカ協会事務局(〒572-0823下木田町16番16号市立市民体育館内、FAX 822・6800)

問貞兼(☎090・3927・2197)

#### 池の里市民交流センター

#### 池の里クラブ体験教室

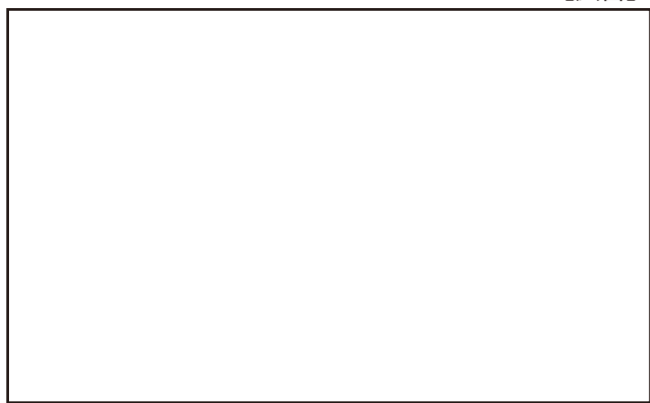
△①レスリング教室▽

時6月3日・10日いずれも水曜日午後7時～8時30分 内マット運動や体力づくりとレスリングの基礎を学ぶ 対年中児～中学生

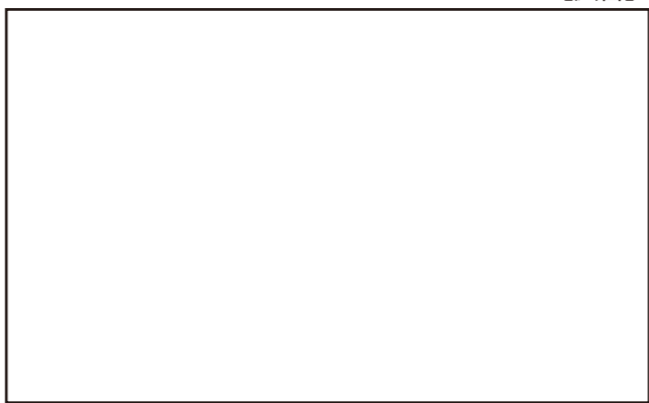
△②ラクロス教室▽

時6月6日・13日いずれも土曜日午

【広告】



【広告】



市からのお知らせ

安全・安心

税・保険・年金

健康・福祉

人権

子育て・教育

アウトドア・スポーツ

文化・交流

公共機関・団体  
市民情報ひろば



市からのお知らせ

安全・安心

税・保険・年金

健康・福祉

人権

子育て・教育

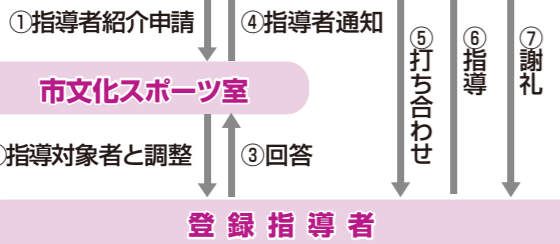
アウトドア・スポーツ

文化・交流

公共機関・団体  
市民情報ひろば

### スポーツリーダーズバンク利用の流れ

依頼者 サークル・地域・学校・社会教育団体など



HP 1858・6354  
文化スポーツ室(☎813・0074)

「ラクター養成講習会」を受講し、登録指導者として認定を受けてください。  
※

△スポーツインストラクター養成講習会  
時内下の表のとおり 対市内在住、在職、在学のスポーツ指導に興味がある20歳以上の人 定30人(申込順) 費用無料 他今回受講できなかった講習は、次回に受講をすれば認定します  
申 6月17日(水)午後5時までに電話又は市ホームページで文化スポーツ室(☎813・0074) 宛に申し込みます  
※



スポーツインストラクター養成講習会

### スポーツインストラクター養成講習会

日程	内容
① 6月25日(木)	スポーツ行政とスポーツ指導
② 6月29日(月)	各種トレーニング方法(講義)
③ 6月30日(火)	各種トレーニング方法(実技)
④ 7月7日(火)	体のためにやってはいけないスポーツ学
⑤ 7月9日(木)	スポーツ事故とその対策
⑥ 7月15日(水)	スポーツマネジメント
⑦ 7月22日(水)	年齢・性別等に即した運動指導
⑧ 8月5日(水)	救急法(実技・普通救命講習会)

※時間は①～⑦午後6時30分～8時、⑧午後3時～5時30分、場所はいずれも市役所職員会館3階第一会議室です。

### 文化・交流

#### 多文化交流ひろば

△みんな布に着色体験  
時 6月22日(月)午後1時30分～3時  
所 市立市民会館4階第14会議室  
内 筆を使って布に描いてみましょう 対市内在住・在学の外国人・日本人 定10人(申込順) 費用無料  
申 6月22日(火)から直接又は電話でNPO法人「寝屋川市国際交流協会」(☎811・5935)に申し込み、祝日を除く

【広告】

【広告】

### ほかの場所での催し

事務局(市立市民体育館内、FAX 822・6800)  
問 小林(☎090・9287・7466)

#### 自然観察会

水辺の生き物調査

時 7月25日(土)午前9時30分～正午 所 幸町公園(幸町) 内 親子空間に生息する生き物調査 定70人(小学校4年生以下は保護者同伴) 他 足裏を保護できる靴など・網・水槽・バケツ・飲み物を持って来てください HP 16637  
申 電話又は市ホームページ「電子申請システム」で7月10日(金)までに環境総務課(☎824・0911)宛に申し込みます

#### 自然体験学習室

△子ども自然シリーズ講座  
～バランスストーンを作ろう～  
時 6月13日(土)午前10時～正午 内 厚紙を使ってバランスストーン作り 対 小・中学生  
△大人自然シリーズ講座  
～木工作～  
時 6月19日(金)午前10時～正午 内 馬のブローチ作り 対 18歳以上の人  
※ 所 自然体験学習室(市立中央図書館西分室内) 定20人(申込順) 費用無料



馬のブローチ



バランスストーン

#### 市スポーツリーダーズバンク

市スポーツリーダーズバンクでは、スポーツの指導者を探している市民グループとスポーツ指導をしたい人の橋渡しをしています(29ページの図のとおり)。  
スポーツの指導者が必要ときは、文化スポーツ室へ利用申請書(市ホームページからダウンロード)を提出してください。  
スポーツ指導者として活動したい人は、市が行う「スポーツインストラクター養成講習会」を受講し、登録指導者として認定を受けてください。



### 友好都市 和歌山県すさみ町 都市提携50周年記念

## 夏休み体験プログラム

HP 23485

問 市・すさみ町都市提携連絡協議会事務局(市市民活動振興室内) ☎ 825・2120

往路 7月18日(土) 午前9時市役所出発(正午すさみ町到着予定)

復路 19日(日) 午後1時すさみ町出発(午後5時30分市役所到着予定)

18日…海水浴・シーカヤック

19日…<体験メニュー選択制>田舎遊び体験・タイドプール(海の潮だまり)生物観察

宿泊 ホテルベルヴェデーレ又はフェアフィールド・バイ・マリオット和歌山熊野古道すさみ(18日の昼食・夕食と19日目の朝食・昼食がつきます)

対象・定員 市内在住の小学生と保護者60人程度(申し込みが多いときは抽選)

費用 大人2万円・小学生1万5000円(いずれも宿泊費・バス代・旅行傷害保険料を含む)

その他 ①6月19日(金)に当選結果通知を発送予定②参加者が20人未満のときは中止③保護者同伴で参加してください④いずれもバスで移動します⑤宿泊先は抽選で決定します

#### 申込

市ホームページ(右のQRコード)又は申込用紙(市ホームページからダウンロード、はがきでの申し込みも可)に参加者全員の郵便番号、住所、氏名、生年月日、年齢(子どもの学年)、電話番号、2日目の体験メニュー名を直接窓口又は郵送で6月15日(月)=必着=までに市民活動振興室(〒572-8555本町1番1号)



市からのお知らせ

安全・安心

税・保険・年金

健康・福祉

人権

子育て・教育

アウトドア・スポーツ

文化・交流

公共機関・団体  
市民情報ひろば

## 市公式YouTube #ネヤガワのウラガワ チャンネル登録をお願いします

YouTube(右のQRコード)で月2回の動画配信を行っています。ぜひチェックしてください♪



企画三課 (☎813・1146)

### 今月のオススメ動画はこちら



#38「マスコットと巡る!寝屋川市サクラデーブ映えスポット」



おとなのアイシングクッキー

※ 所立エスポアル 対市内在住・在職・在学の15歳以上の人 定①16人②8人(いずれも申込順、5人)

未満のときは中止) 申①6月②2日③20日④23日⑤28日⑥4月⑦14日⑧21日⑨28日⑩4月⑪14日⑫21日⑬28日⑭4月⑮14日⑯21日⑰28日⑱4月⑲14日⑳21日㉑28日

## 展 示

### アルカスこどもイラスト 作品展作品集

「夏」をテーマにしたイラストを募集します。▽展示期間 8月5日～27日 所アルカスホール 対高校生までの子ども 無料 他参加者にはオリジナルステッカーをプレゼント ※詳しくは「アルカスホール」ホームページ又はチラシを見てください。

## NPO講座

△みんなで楽しくまちづくり▽ 時7月4日(土)午前10時～11時30分 所市立市民会館4階研修室 内これからの地域を支える新しい助け合いを一緒に考えます 定30人(申込順) 無料 申①7月3日(金)までに直接又は電話・ホームページ(左のQRコード)で市立市民活動センター(☎812・1116)



## 公 演

### アルカスジュニア ピアノコンクール2026

時予選:10月10日(土)・11日(日)・12日(祝)、本選:11月28日(土)・29日(日) 所アルカスホール 以下詳しくは募集要項又は「アルカスホール」ホームページを見てください 申①指定銀行口座へ参加費を振り込み後、所定の用紙(アルカスホールホームページからダウンロード)と証明書類を直接又は郵送、ホームページで7月14日～8月14日必着にアルカスホール(〒572-0837早子町12番21号 ☎821・1240)

## アルカスウェルカム・ミニコンサート

時6月18日(木)午後2時 所アルカスホールフリースペース 内中国民族楽器でポピュラー音楽や中国民族音楽を奏でます 無料 ※詳しくは「アルカスホール」ホームページ又はチラシを見てください。 申当日直接 問アルカスホール(☎821・1240)

## 生涯学習

### 料理室活用講座

△おうちコピー入門講座▽ 時6月23日(火)午後2時～3時30分 所市立市民活動センター料理室 内おうちで気軽においしいコーヒーを楽しむための基本を学ぶ

### アルカスジュニアピアノコンクール2026

募集部門	参加費	
	予選	本選
未就学児	6,000円	7,000円
小学校1・2年生	8,000円	9,000円
小学校3・4年生	9,000円	1万円
小学校5・6年生	1万円	1万1,000円
中学生	1万1,000円	1万2,000円
高校生	1万3,000円	1万5,000円

※①受付後の返金はできません②本選参加費は予選通過後の振り込みです。

講座 定25人(申込順) 500円(材料費) 申①6月19日(金)までに直接又は電話・ホームページ(左のQRコード)で市立市民活動センター(☎812・1116)



### ランチ屋さがり講座

△折り紙講座▽ 時7月3日～24日の毎週金曜日午後2時～3時30分 内まのせんにによる創作折り紙指導

### △体操・ストレッチ▽

時7月13日・27日の月曜日午後2時～3時 内まのせんにによる体操・ストレッチ指導 他飲み物・タオルを持って動きやすい服装で来てください

※

所望が丘ランチ(市立望が丘地域交流スペース) 対市内在住・在職・在学の人 定各10人(申込順) 無料 他参加する本人が申し込んでください 申①6月4日(木)午前9時から電話で社会教育推進課(☎813・0076)

### まちのせんせい体験講座

△椅子ヨガ▽ 時7月16日(木)午前10時～11時

## 図書館

### 中央図書館での催し

△①ティラッタテラボ講座▽ 時7月12日(日)午後2時～3時30分 内おいしい紅茶の入れ方講座 対市内在住・在職・在学中

### 小・中学校使用教科書展示会

令和9年度に全国の小・中学校で使用される教科書を展示します。 時①6月17日～7月6日の午前9時～午後5時(土・日曜日、祝日を除く)②7月8日～22日の午前9時30分～午後6時30分(土・日曜日、祝日は午後5時まで、第2月曜日休館) 所①市総合教育研修センター②市立東図書館 HP8131 問市総合教育研修センター(☎822・2126)

### なかまのひろば

8月～11月の展示団体を募集しています。

所市立市民活動センター 対市民活動センター登録団体 定4団体 無料 申①直接又は電話で市立市民活動センター(☎812・1116)

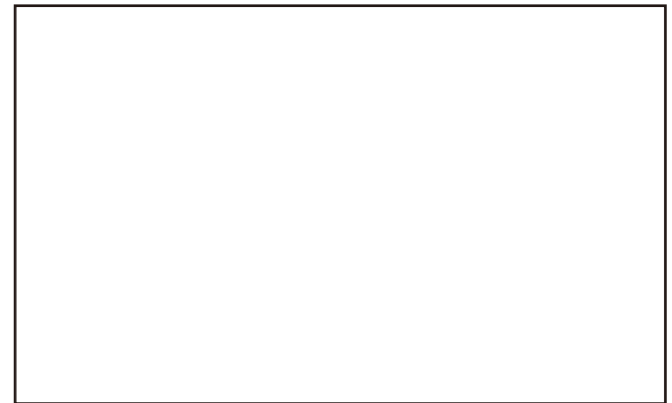
# 地元の人に届ける 広告

- ✓ピンポイントに反響を見込める
- ✓約11万7500部発行
- ✓広報誌というブランド

「広報ねやがわ」は約11万7500部を月に一回発行しています。毎月、各家庭・事業所に配布されるので確実に寝屋川市民のもとへ広告をお届けすることが可能です。市の発行物であるため、広告掲載に当たりの審査がありますが、この審査を通過した広告主のみが広告を掲載することができます。寝屋川市民に伝えたい、自社をアピールしたい、そんな「地元の人に届けたい」思いがある広告を募集しています。

## 「広報ねやがわ」広告募集中

【広告】



### 文化講座

△①やさしいパンづくり▽ 時6月25日(木)午前10時～午後1時 内マスタートドウィンナーパンを作ります 1600円 ②季節のおかしづくり▽ 時6月28日(日)午前10時～午後2時 内夏をイメージしたアイシングクッキー作り 3500円

# ふるさと

# ねやがわ

第87回



## 「野球ができる環境に感謝！」 女子野球で日本一を目指す

瀬戸内ブルーシャインズ主将  
奥田 和歌さん(26歳)

### 小学校1年生で軟式野球に熱中 高校は鹿児島県の名門校

ドッジボールが好きだった少女が野球を始めたのは、市立第五小学校の1年生の時です。男子と一緒に9年間、軟式野球に熱中。「女子でも互角にできる」と守備を中心に練習に励み、主将も務めました。

### 私とふるさと

市立第五小学校はマンモス校だったため、みんなで校内を移動するときは大変でした。市立第六中学校の時は地元野球チームに所属し、練習に明けられていました。2年生のときに「自転車どこまで行けるか」ということになり、友だちと1時間半かけて枚方市の樟葉まで遊びに行きました。働いているガソリンスタンドの休業日は元日の1日だけ。まとまった休みがなかなか取れず、実家に帰るのは年に1度くらいです。

「日本一にチャレンジしたい」と熱く語る監督の誘いに、「もう一度やろう」と決めました。身長は150cm。入団した13人中で一番小柄でしたが、「チームにとって大きな存在になりたい」との思いからグロップに刺しゅうで、「小さな巨人」と入れました。すると中国地区の社会人リーグで本領を発揮し、勝負強さと好守でチームに貢献。わずか2年で3部から1部昇格を果たし、昨年は捕手部門でベストナインに選ばれました。

選手は地元企業で働きながら練習や試合をこなします。自身もガソリンスタンドに勤め、野球ができる環境に感謝。新キャプテンとして、ベンチ内の整理整頓やファンへのあいさつも忘れないでほしいとプレー以外のことにも気を配ります。目標は全日本女子硬式野球選手権大会の制覇。「ここ2年は初戦で敗れましたが、優勝はチームの悲願。日本一を目指して頑張りたい」と意気込みます。

### 野球と仕事を両立 新主将で、全国の頂点を目指す



打席に立つ奥田さん  
(環太平洋大学で)

好きな言葉は「小さな巨人」。小学生の頃から硬式野球にも興味がありました。「厳しいところでやりたい」と親元を離れ、鹿児島県内の神村学園に進学。国内の高校では最も歴史のある女子硬式野球部に入りました。

### 1年目から打席に 夏の高校女子選手権で準V

1年目から打席に立ち、女子硬式野球の西日本大会で放った代打サヨナラ安打は会心の一打でした。翌年夏には全国高校選手権大会で決勝へ。優勝は逃しましたが、大会トップクラスの4割を超える打率を記録し「最高の大会でした」。

先輩を頼って入った岡山県内の環太平洋大学では全日本大学選手権大会で優勝。しかし練習や試合への不安から「精神的にきつかった」といい、野球から離れることを決意。同県内の薬局に就職しました。

### 請われて社会人チームへ リーグ1部昇格に貢献

ところが、勤務場所は奇しくもブルーシャインズの設立準備が市を挙げて進められていた瀬戸内市内の店舗でした。

学生以上の人 定12人(申し込みが多いときは抽選、初めての人を優先) 他当選者のみ7月3日(金)までにメールを送ります  
②図書館学び講座  
「信長・秀吉と陰陽師」  
7月24日(金) 午後2時～3時30分 所市立エスポール第1講義室 内権力者との関わりから紐解く、戦国の陰陽師(おんみょうじ)の衰退 定50人(申込順)

① 6月16日午前10時～30日午後5時 ② 6月2日(火) 午前10時から市ホームページ(左のQRコード)  
① 読書会  
7月5日(日) 午後2時 内「永遠の0」百田尚樹著、事前に読んで

きた本の感想を話し合います  
△食育の本展  
6月2日～30日 内本の展示と貸し出し  
HP 3843  
問 市立中央図書館(☎800・3711)

△かぞくだすき  
6月1日～30日 内子ども向けの本の展示と貸し出し  
HP 3844  
問 市立東図書館(☎823・0661)

## おきがる号 移動図書館

6月		
2日(火)	河北東(河北東町11番)午後2時20分～2時50分、河北(近畿車輛寝屋川寮玄関前)3時10分～4時	
3日(水)	木屋(木屋小学校)午後1時15分～2時10分、三井A団地(A17棟前)2時30分～3時、寝屋川団地(総合教育研修センター内)3時20分～4時	
5日(金)	黒原橋町(和光小学校)午後2時～2時30分、中神田(神田コーポラス前)2時40分～3時10分、萱島信和町(リバーサイドコーポ3棟横)3時20分～4時	
10日(水)	幸町(A棟玄関前)午後1時50分～2時20分、フドウ香里(集会棟前)2時40分～3時10分、秦住宅(府営秦住宅7棟横)3時30分～4時	
11日(木)	音羽町(キリン堂駐車場)午後2時～2時30分、香里北・西(香里浄水場)2時50分～3時10分、石津(石津中町公民館)3時30分～4時	
16日(火)	打上東(府営打上住宅4棟集会所前)午後2時50分～3時40分	
17日(水)	点野(点野小学校)午後2時10分～2時40分、仁和寺(松下住宅17番14号前)2時50分～3時20分、仁和寺住宅(府営仁和寺住宅17棟横)3時30分～4時	
18日(木)	河北住宅(府営河北住宅9棟集会所前)午後2時20分～3時、堀溝南(堀溝小学校前)3時20分～3時50分	
19日(金)	楠根南町(楠根小学校)午後1時50分～2時20分、明和(学び館前)2時30分～3時、打上西(西1番館仲よし広場)3時20分～4時	
23日(火)	美井町(府営香里住宅2棟横駐車場)午後2時～2時30分、菅相塚町(菅相塚町8番1号横)2時45分～3時15分、成田北・東(四方黒池)3時30分～4時	
24日(水)	成田東町(府営成田東住宅集会所前)午後1時50分～2時20分、寝屋住宅(府営寝屋住宅集会所前)2時40分～3時10分、寝屋川コーポラス(正面玄関前)3時20分～4時	

## 図書館の 子ども向け 行事



▲詳しくは  
こげい  
広告掲載についての問い合わせ先  
株式会社(☎0927161401)  
成社(☎0662227999)  
株式会社(☎07266883275)  
大光宣伝(☎01205400888)

△内本の展示と貸し出し  
HP 384  
問 市立子ども図書館(☎811・5544)

★市民情報ひろば★

【原稿締切日のお知らせ】
○8月号：6月11日(木)
○9月号：7月10日(金)
※図は活動にかかる費用です

イベント

■民踊・盆踊り講習会

6月13日(土) 正午～午後3時(受付は午前11時30分から)、市民体育館、図300円、上靴、うちわ・手拭いが必要、初心者歓迎。
申当日直接

■ボーイスカウト1日体験

6月14日(日) 午前10時～午後1時、秦公民館、小学校1年生～5年生、図無料。
申 ボーイスカウト寝屋川第1団・久門(☎090・69645106)

■そば打ち体験

6月27日(土) ①午前9時45分～10時45分②午前11時～正午、市民活動センター、定員8人(申込順)、図1900円、初心者や子どもの参加も歓迎。
申 6月25日(木)までに「上方そばの会」・湯川(☎090・7157・5763)

募集

■ハワイアンフラ

第1・4日曜日午前10時～11時

■詩吟

毎週火曜日午後1時～3時、萱島まちづくりセンター(萱島南町)、健康のために大きな声を出しましょう、図入会1500円・月2

■川柳

第3火曜日正午～午後3時、産業振興センター、図1回700円、初心者歓迎。
申 川柳ねやがわ・廣田(☎090・4905・3024)

「市民情報ひろば」は、市民の皆さんの情報交換の場です。市の行事と関わりはありません。内容は直接問い合わせてください。

政治・宗教・営利を目的としたものは掲載できません。同一イベントの掲載は1回、会員募集の掲載は6か月に1回が限度です。発行日以前に行われるイベントや定員のある催しの申込開始日又は申込終了日が発行日以前のときは掲載できませんので、早めに連絡してください。誌面に限りがあるため、記事の編集や掲載ができないこともあります。

◎原稿の締切日は、掲載号の約2か月前です。
掲載について、詳しくは企画三課に問い合わせてください。

市民情報ひろばはオンライン申請できます

市ホームページ「電子申請システム」から掲載依頼書を提出できます(右のQRコード)。



●公共機関・団体●

■税務職員採用試験

▽試験日 1次：9月6日(日)、2次：10月14日～23日の指定する日
▽受験資格 令和8年4月1日現在、高校又は中等教育学校を卒業後3年を経過していない人又は9年3月までに卒業見込みの人など
申 6月12日～24日に人事院ホームページ(左のQRコード)



■府失語症者向け 意思疎通支援者養成講座

8月頃～12月頃、①リーダー養成コース(40時間)②パートナー養成コース(8時間)、定員①15人②20人、図無料、受講には書類選考があります。
申 申込書を郵送で6月30日(火)必着までに(一社)府言語聴覚士会事務局(〒530-0043 大阪市北区天満二丁目3番19号AMビル3階)

■府介護支援専門員実務研修受講試験

10月11日(日) 午前10時、医師、看護師、介護福祉士などの国家資格などに基く業務及び相談援助業務のうち、施設などにおいて必置とされている相談援助業務に5年以上かつ900日以上の実務経験がある人、図1万3400円。

■府営住宅入居者総合募集

申 5月25日～6月22日に市高齢介護室・市役所・保健福祉センター・各ステイ・ステーションで配布、を郵送(簡易書留)で6月22日(月)に消印有効に府地域福祉推進財団ケアマネ係(☎06・6763・8044)

■行政書士日曜無料相談会

6月28日午後1時～3時、市民会館、遺言書・相続・成年後見・内容証明の作成など、予約制。
申 大阪府行政書士会枚方支部・石坂(☎090・6203・4012)

■寝屋川公園イベント

6月8日(月) 午前10時～正午 小雨決行、管理事務所前集合、定員20人(申込順)、飲み物・タオルを持って動きやすい服装で来てください。
申 直接又は電話
②星に願いを！
寝屋川公園で七夕の笹飾り
6月6日～7月7日の午前9時～午後5時、短冊に願いごとを書いて管理事務所の竹に飾りましょう。
申 寝屋川公園管理事務所(☎824・8800)

市からのお知らせ

安全・安心

税・保険・年金

健康・福祉

人権

子育て・教育

アウトドア・スポーツ

文化・交流

公共機関・団体 市民情報ひろば



# 子育て支援センター



開所時間など  
詳しくはこちら

(就学前の子どもと保護者対象、所在は右ページ下の③～⑧)

施設	日時	内容	申込・定員
③たんぽぽ 保育所 ☎823・2900	6月10日～24日の毎週水曜 日午前10時～11時30分	★ミニうさぎ教室(計3回) タッチセラピー・離乳食の話・親子で交流などを 楽しみましょう、6か月までの子どもと保護者	電話又は直接窓口予約、 定員8組
	6月11日・18日、いずれも 木曜日午前10時～11時15分	★手形アート 手形をかわいく残しましょう	当日直接
④寝屋川 めぐみ園 ☎833・3301	6月11日(木)午前9時50分～ 10時50分・午前11時～正午	★耳つぼマッサージ 子どもを遊ばせながら耳つぼマッサージの効能に ついて知り、リフレッシュしましょう	6月4日(木)までに電話又 は直接窓口予約、定員各 4組、保育あり
	6月25日(木)午後2時45分～ 3時30分・午後3時45分～ 4時30分	★アロマ虫よけスプレー講座 赤ちゃんにも安心な無添加のスプレー、子どもの そばで安心して作れます	6月18日(木)までに電話 又は直接窓口予約、定員 各4組、材料費900円
⑤あやめ 保育園 ☎822・1365	6月10日(水) 午前10時30分～11時30分	★パジル・レモンクラブ「幼稚園ってどんなところ？」 先輩ママと話ししましょう、1歳～3歳の子どもと保護者	電話又は直接窓口予約、 定員10組
	6月17日(水) 午後2時～3時	★妊婦ローズマリークラブ(助産師の講座) 妊婦体操、妊娠中の体調や不安について話しま しょう、初産婦・経産婦どちらでも可	電話又は直接窓口予約、 定員5人
⑥大阪聖母 保育園 ☎802・5620	6月11日(木) 午前10時～11時	★子育て講座「保健師による夏の遊び、感染症対 策について」 育児についての相談もできます	6月3日(水)から電話又は 直接窓口予約、定員10組 程度
	6月18日(木) 午前10時～11時	★なごみ広場「ハーブクラフト」 親子で一緒に作って五感を育ててあげましょう	6月10日(水)から電話又 は直接窓口予約、定員10 組、材料費1,000円
⑦きんもくせい 保育園 ☎802・3535	6月①10日(水)午前10時30 分～11時30分②15日(月)午 後1時30分～2時30分	★助産師と語ろう①「帝王切開ママのお産のふりか えり」②「生理とのつきあい方」 0歳の子どものと保護者(①は帝王切開で出産予定 の人への参加も歓迎)	直接窓口予約、定員各5 組程度
	6月29日(月) 午前10時15分～11時	★リズムであそぼう ひとり歩きができる、保育所などに通っていない 子どもと保護者	前日までに直接窓口予約、 定員15組程度
⑧エール こども園 ☎828・5744	6月12日(金) 午前10時30分～11時30分	★助産師講座 産前産後の過ごし方や子どもの健康相談など、妊娠 中の人以外の参加も歓迎	当日直接
	6月19日(金) 午前10時30分～11時	★誕生会 6月生まれの子どものを祝いましょう、誕生月の子 どもには誕生カードがあります	

# つどいの広場



開所時間など  
詳しくはこちら

(おおむね0歳～3歳の子どものと保護者対象、所在は右ページ下の⑨～⑬)

施設	日時	内容	申込・定員
⑨ゆう ☎800・6694	6月6日(土) 午前10時～11時	★はじめてのゆう見学会 パパもママも遊びに来てください、初めて利用する 子どもと保護者(プレパパ・プレママも歓迎)	当日直接
	6月18日(木) 午前10時30分～11時30分	★わらべうた親子体操(助産師の講座) 身体を動かして楽しいひとときを過ごしましょう	6月2日(火)から電話又は直 接窓口予約、定員8組程度
⑩そら ☎380・7436	6月24日(水) 午前10時～正午	★はじめましてそら そらってどんなところだろう	当日直接
	6月25日(木) 午前10時30分～11時45分	★ABCワンダーランド 英語で楽しく遊びましょう	6月2日～4日に電話又は直接 窓口予約、定員16組程度
⑪きしゃぼっぼ ☎865・8005	6月①19日②26日、いづ れも金曜日午前10時30分 ～11時45分	★2・3歳教室(計2回) ①おもちゃを作って遊びましょう②親子でABC	6月2日(火)から電話又は直 接窓口予約
	6月24日(水) 午前10時30分～11時45分	★ママのためのストレッチ 腰痛肩こり予防ストレッチ	
⑫はる ☎814・6262	6月9日(火) 午前11時～11時30分	★お誕生日会 カード作りや身体測定もあります	6月2日(火)から電話又は直接 窓口予約(2日は電話予約のみ)
	6月23日(火) 午前10時～11時	★見学DAY つどいの広場ってどんなところ、初めて広場を 利用する子どもと保護者	当日直接
⑬こころ ☎800・6838	6月12日(金) 午前10時30分～11時30分	★1歳児交流会「よちよち」 おもちゃ作りや楽しい遊びをします、おおむね1歳 の子どものと保護者	前日までに電話又は直接窓 口予約
	6月16日(火) 午前10時30分～11時30分	★赤ちゃん交流会「ばぶばぶ」 おもちゃ作りやおしゃべりをします、おおむね0 歳の子どものと保護者	



# 地域で子育て

リラットと市内12か所の地域子育て支援拠点では、親子で楽しめるイベントや子育てに関する情報提供・相談などを行っています。各イベントは内容変更や中止になることがあります。詳しくは、各施設に問い合わせください。  
※参加費などの記載のないものは無料、申込開始日の記載のないものは原則6月1日(月)から申込開始、★は講座です。

子育て総合支援拠点



☎800-3862 所在は下記「所在一覧①」開所午前9時～午後5時30分(第2日曜日休館)

特設  
サイト



LINEで  
情報配信



リラット

リラットセミナールーム・クッキングルーム(就学前の子どもと保護者対象)

講座の電話予約は月～金曜日午前9時～午後5時30分(祝日を除く)。

日時	内容	申込・定員
6月17日(水) 午前10時30分～11時30分	★部位集中 背骨しなやかピラティス 背中をしっかりほぐして呼吸も姿勢も整えましょう	6月2日(火)午前9時までにリラット特設サイト「電子申請システム」予約(受付後に抽選)、定員12人、参加費200円、一時保育あり(要予約)
6月20日(土) 午前10時～正午	★はぐくみベビー(助産師の講座) もく浴実習、パートナーの妊婦体験、抱っこ練習や育 児用品の紹介など、妊娠5か月以上の人(ひとりでの参 加も歓迎、里帰り出産予定の人も参加可能)	6月1日(月)正午からリラット特設サイト「電子 申請システム」予約、定員10組
6月24日(水) 午前10時～11時30分	★マタニティクラス(助産師の講座) 妊娠中の経過やマタニティライフの過ごし方の話、妊 婦体操、妊娠5か月以上の人(家族の参加も歓迎、里 帰り出産予定の人も参加可能)	6月1日(月)正午からリラット特設サイト「電子 申請システム」予約、定員10人、一時保育あり (要予約)
6月26日(金) 午前10時～11時30分	★離乳食のトリセツ(中期食) 基本的なだし取り方や食材の選び方を紹介、子ども の実食もあります	6月1日(月)正午からリラット特設サイト 「電子申請システム」予約、定員8組、参加 費400円、同室保育

# ファミリー・サポート・センター

リラット内☎839・8817  
月～土曜日午前9時～午後4時



育児の援助をしてほしい人(依頼会員)と援助をしたい人(提供会員)が互いに助け合う会員組織です(小学校6年生まで利用できます)。

日時	内容	申込・定員
6月13日(土)・22日(月)、いずれも午前10時から	★依頼会員説明会 22日はオンライン開催です	電話予約 ※詳しくは問い合わせください

# こども図書館+plus(旧おやこほっとステーション)

(就学前の子どもと保護者対象)

☎811・3003 所在は下記「所在一覧②」開所午前10時～午後4時(第3木曜日休館)



日時	内容	申込・定員
6月3日(水) 午前10時15分～11時	★おんぶ相談 助産師におんぶの仕方を教えてもらいましょう	当日直接
6月9日・16日・30日、いづ れも火曜日午前10時30分～11 時15分	★赤ちゃん交流会 看護師の子情報や保護者同士の交流、1か月児健診後～1歳0か月の子 どもと保護者	各開催日の1週間前から電 話又は直接窓口予約、定員 8組
6月12日・26日、いずれも金曜日 午前10時30分～11時15分	★くじら交流会 いろいろな遊びや保護者同士の交流、2歳～3歳0か月の子どもと保護者	

市内のいろいろな場所で楽しい遊びなどを紹介します。気軽に遊びに来てください(申込不要、◆は要予約)。

※天候により中止になる場合があります。

今月の  
出前広場

1号三井公園…3日(水)午前10時30分～11時(☎800・6694)、◆神田中央公園…13日(土)午前10時～10時45分…<電話予約>きしゃぼっぼ(☎865・8005)、>、エスポアル…17日(水)午前10時30分～11時30分…そら(☎380・7436)、春日どんぐり公園…17日(水)午前10時30分～11時30分…はる(☎814・6262)、田井西公園…19日(金)午前10時45分～11時30分…寝屋川めぐみ園(☎833・3301)、ピバモール寝屋川(2階フードパーク内)…24日(水)午後2時～2時30分…こども図書館+plus(☎811・3003)、中木田公園…26日(金)午前11時～11時30分…こころ(☎800・6838)

所在  
一覧

①錦町8番13号②早子町23番2号(アドバンスなやがわ2号館)③打上南町2番1号④緑町13番20号⑤萱島南町12番3号⑥東香里園町9番6号⑦木屋町6番3号⑧池田一丁目20番15号⑨三井が丘三丁目7番3号(市立三井小学校内)⑩高柳六丁目13番5号⑪萱島信和町13番1号⑫葛原新町14番1号⑬木田町18番1号

優秀な成績を収めた皆さん



第5回全国少年少女空手道選抜大会

(写真左から)  
高橋 紗悠さん (市立宇谷小学校5年生) ○個人形 準優勝  
小野 明日美さん (城南学園中学校1年生) ○団体形 優勝  
中山 愛央衣さん (城南学園中学校1年生) ○個人形 5位、団体形 優勝



POINT&K.O. 第40回全日本空手道選手権大会

(写真左) 楠山 瑛唯さん (市立堀溝小学校5年生) ○一般男子中量級 準優勝  
(写真右) 安田 海真さん (市立堀溝小学校5年生) ○小学4年生 男子重量級 準優勝

adidas SEIDO KARATE GP2025

(写真中央) 松岡 和佳さん (市立第七中学校3年生) ○チャンピオンクラス 中2女子 軽量級 45kg未満 準優勝



長澤 杏莉さん 長澤 まちるさん (市立第六中学校1年生) ○リゾナンツァ連弾コンクール出場



森 晴陽さん (市立和光小学校5年生) ○第51回公文杯小学生将棋名人戦 優勝



優雅に泳ぐこいのぼり

石津地域の寝屋川導水路上で4月下旬から5月上旬ごろ、色とりどりの鯉のぼりが揃(そろ)って空を泳ぐ様子が見られました。地域の子どもたちに喜んでもらおうと石津校区協働協議会が設置したもので、その数なんと約160匹。地域外からも多くの方が訪れ、優雅に泳ぐこいのぼりを楽しんでいました。



春を彩るツツジ並木

寝屋川市駅前の寝屋川沿いで4月下旬ごろ、毎年恒例のツツジの花が見ごろを迎えました。沿岸約2kmに植えられたヒラドツツジが一斉に開花する様子は圧巻の一言。駅へと急ぐ人々も歩幅を緩めたり、写真を撮ったりと、ひとときの春を楽しんでいました。

カンタンに♪しっかりたんぱく質が摂れる!  
はちかつキッチン 第4弾

保健総務課 (☎ 829・7771)

料理初心者の方でもカンタンに作れて、おいしくたんぱく質がしっかり取れる料理を紹介します! ぜひ作って食べてみてください♪ 「はちかつキッチン」を知らない人は、第1弾～第3弾もぜひチェックしてみてくださいね▶



『おいしく、適塩!』をかなえるレシピを紹介している「はちかつキッチン」。今月号から第4弾がスタートします。

第4弾は「ねやちよ筋プレミアム」レシピとして、手軽にしっかりたんぱく質が取れる適塩レシピです。

No.1 鶏むね肉のぽん酢炒(いた)め



1人分...244kcal、たんぱく質17.3g、食塩相当量1.2g

材料(2人分)

- 鶏むね肉(皮つき)..... 1/2枚(100g)
- 酒..... 小さじ2
- 塩..... 少々
- こしょう..... 少々
- 片栗粉..... 小さじ1
- 厚揚げ..... 1個(150g)
- 長ねぎ(青と白の部分)... 1/2本(100g)
- 油..... 小さじ2
- ぽん酢..... 大さじ1と1/2

作り方

- ① 鶏むね肉は1cm幅のそぎ切りにして、aで下味をつける。厚揚げは一口大に切る。
- ② 長ねぎは2cm幅の斜め切り。
- ③ フライパンに油を入れて熱し、①を入れて中火で裏返しながらかんがり焼く。鶏むね肉に火が通ったら②を加える。しんなりしたら火をとめ、ぽん酢を加えて味をととのえる。



ナヨクサフジ

帰化植物が花盛り

春の淀川で観察会

小さな花を咲かせる野草の観察会が春の淀川河川敷で開かれ、市民など32人が可れんな姿を楽しんでいました。河川敷には在来種に交じって多くの帰化植物が生息。牧草や緑肥として持ち込まれたヨーロッパ原産のナヨクサフジもその一つで、藤の花のような紫色に交じり、この日は珍しい白い花も観察されました。淡いピンク色の花を咲かせていたのは、観賞用として栽培された北アメリカ原産のヒルザキツキミソウ。原産地が同じコマツヨイグサなど夜に開花するツキミソウの仲間、昼に咲くことから「ヒルザキ」の名前が付けられました。



ヒルザキツキミソウ



コマツヨイグサ

京阪バスで紙のバス券が利用できなくなったため  
令和7年度から交通系 IC カードを活用した事業を行っています。

ICOCA・PiTaPaなど

# 交通系 IC カードで おトクにお出かけしよう!

交通系 IC カードでバス・電車を利用すると  
対象となる人に

最大4,680円<sup>※1</sup>を補助!

HP 24801 問 交通政策課 (☎ 813・1207)

申請期間

7月1日～令和9年2月26日 =消印有効=

令和8年2月28日～9年2月26日の乗車分が補助の対象です。

対象<sup>※2</sup>  
<sup>※3</sup>

- ① 令和8年度住民税が非課税の65歳～69歳の人
- ② 70歳以上の人
- ③ 妊娠中の人  
※妊娠期間中の利用のみ対象
- ④ 次のいずれかの手帳を持っている人
  - 身体障害者手帳
  - 療育手帳
  - 精神障害者保健福祉手帳

※1. 補助額の上限については、対象者によって異なります。  
※2. いずれも、7月1日時点で市に住民登録がある人が対象です。  
※3. ①～③は、④に当てはまらない人が対象です。

必要書類

- 申請書 (交通政策課又は市サービスゲート1階、各シティ・ステーション、堀溝サービス窓口で配布又は市ホームページからダウンロード)
- ICカードの利用履歴
- 口座情報の分かる書類の写し
- 母子健康手帳の写し(妊娠中の人のみ)

申請方法

直接窓口

- 市役所交通政策課
- 市サービスゲート
- 各シティ・ステーション 堀溝サービス窓口

郵送

交通政策課  
(〒 572-8555 本町1番1号)

毎月実施中!

【広報 ねやがわ】こちらから  
アンケート

回答は15日まで



市公式アプリ  
もっと寝屋川

iOS用

Android用



市フェイスブック



市エックス



市ホームページ



市ユーチューブ  
ネヤガワのウラガワ



市インスタグラム



UD FONT 見やすいユニバーサルデザインフォントを採用しています。

「QRコード」は株式会社デンソーウェーブの登録商標です。

印刷コスト1部 22.55円 (117,500部発行)