

申請などの受付場所

移転する部署	主な業務	移転先
西シティ・ステーション (池の里市民交流センター内)	○公金の収納 ○住民票の写し、市税証明書の交付など	市立保健福祉センター1階
市保健所	保健総務課	市立保健福祉センター2階
	保健衛生課	
	保健予防課	
(市立保健福祉センター1階)	○指定難病医療費助成の申請受理 ○難病患者及びその家族の療養などに関する相談支援 ○こころの健康に関する相談	

6月1日(月)から申請などの受付場所が左の表のとおり変更となります

西シティ・ステーション、市保健所の移転

市政



インフォメーション

ます。

HP 5011

問 西シティ・ステーション(☎838・0324)、保健総務課(☎829・7771)

令和8年春の叙勲・褒章

令和8年春の叙勲・褒章受章者が発表されました。

市からは、4人が受章されました。おめでとございます。

△叙勲を受章された皆さん▽

- ◇四元 大計視さん(旭日小綬章)
- ◇松本 順一さん(旭日双光章)

パスポートの発給手数料の改定 (7月1日から)

年齢	旅券種別	現行	改定後
18歳以上	10年	16,300円 (15,900円)	9,300円 (8,900円)
	期間残存	6,300円 (5,900円)	5,800円 (5,400円)
18歳未満	5年	11,300円 (10,900円)	※18歳以上の5年旅券廃止
12歳未満		6,300円 (5,900円)	4,800円 (4,400円)

※()内は電子申請の料金(マイナポータルから手続きが必要です)。

手続き

パスポートの発給手数料を改定

7月1日申請受付分から、左の表のとおり減額となります。

パスポートの申請・交付は完全予約制です。

問 秘書課(☎813・1143)

- ◇佐藤 美恵子さん(旭日单光章)
- △褒章を受章された皆さん▽
- ◇中山 恵子さん(緑綬褒章)

叙勲・褒章受章者の皆さんには、市から記念品を贈呈しますので、連絡してください。

約制です。改定直後は混雑が予想されるため、注意してください。

申問 電話又はLINE(左のQRコード)で市パスポートセンター(☎801・1071)



狂犬病予防注射は済みましたが

飼い主には飼い犬登録と年1回の狂犬病予防注射が法律で義務付けられています。違反者には20万円以下の罰金が科せられます。

△飼い犬登録▽

犬を取得(又は生後90日経過)してから30日以内に登録してください。保健衛生課・市民サービス部市民生活担当・市内委託動物病院で飼い犬鑑札の交付を行っています。

▽登録手数料 3000円

※ペットショップでマイクロチップが挿入されている犬を購入した人は、飼い主情報を更新することで、飼い犬登録ができます。

△狂犬病予防注射及び注射済票の交付申請▽

今年度の注射が済んでいない場合は、接種をお願いします。

市内委託動物病院で狂犬病予防注射を受けた場合、その場で注射済票を交付できます。その他の動物病院

市からのお知らせ

安全・安心

税・保険・年金

健康・福祉

人権

子育て・教育

アウトドア・スポーツ

文化・交流

公共機関・団体
市民情報ひろば



※特に小・中学校(理科・家庭・国語・美術・音楽)、小・中学校養護助教諭、幼稚園臨時職員の登録者を募集します。



留守家庭児童会の指導員(会計年度任用職員)の募集
▽時給 資格なし:1396円、資格あり:1483円(保育士・教員免許など)
▽月々金曜日の午後1時30分〜6時30分(学校休業日など変則勤務あり)
▽市立23小学校 内留守家庭児童会における子どもの生活習慣の指導 他面接後に採用者を決定します
HP 5401
申 直接窓口又は電話で社会教育推進課(☎813・0075)

保育所などで勤務する会計年度任用職員を募集

職種 ①保育士②延長保育士③保育補助④看護師(医療的ケア児の加配対応)⑤給食調理員⑥公認心理師
①〜③は子育て支援員も可
▽勤務日時 月々土曜日の①③④午前8時45分〜午後5時(週37時間30分)②月々土曜日の午前7時15分〜

午後7時15分でローテーションにより5時間程度⑤午前8時45分〜午後5時(土曜日は午前9時〜正午⑥月々金曜日のうち週4日午前9時〜午後5時15分
※①〜④は週2日から勤務可、いずれも業務時間は相談に応じます。
▽勤務場所 ①〜⑤市内保育施設(④はつき保育所又はまあぶるこども園星の学舎)⑥保育課
▽時給 ①1587円(子育て支援員:1286円)②資格あり:1613円、資格なし:1545円③1286円(保育士又は子育て支援員の資格が必要。保育士資格がある人が③で採用された場合、次の年度は①の区分で勤務)④1929円⑤1341円⑥2004円
※①在籍期間に応じて6月・12月に手当を支給します(基準日に在籍し、週29時間以上、6か月以上の勤務が条件)(2)登録後に面接を行い、採用者を決定します。
申 履歴書・免許状などの写しを直接窓口又は郵送で人事室(〒572-8555本町1番1号)
問 保育課(☎800・7087)

つどいの広場運営団体募集

安心して子どもを産み育てやすいまちを目指して、おむね3歳未満の子どもの保護者を対象に実施している「つどいの広場」の運営団体を募集します。
▽運営期間 10月1日からの週5日(土曜日又は日曜日を含む)、1日5

産業振興に関する連絡調整会議委員を募集

間の会議に出席できる人 定1人
▽任期 9月1日(火)から2年間で報告 出席1回につき9000円
▽選考方法 小論文及び面接
▽小論文のテーマ 「市が目指す文化振興について」1200字以内、様式自由
※選考結果は個別にお知らせします。
HP 2953
申 所定の用紙(市ホームページからダウンロード)を直接窓口又は郵送、メールで6月15日(月)必着まで文化スポーツ室(〒572-8555本町1番1号☎813・0074)

景観審議会の委員を募集

良好な景観の形成に重要な事項を定めるにあたり、委員を募集します。
対 現在、市の審議会などの委員に就任又は応募していない、市内在住・在職・在学の18歳以上の人で、年1回程度の会議に出席できる人 定2人
▽任期 2年
▽報酬 出席1回につき9000円
▽選考方法 書類選考及び面接
HP 11638
申 応募用紙(審査指導課で配布又は市ホームページからダウンロード)を直接窓口又は郵送、FAX、メールで7月31日(金)必着までに審査指導課(〒572-8555本町1番1号☎825・2765、FAX 825・2618)

環境・まちづくり

令和8年度「草刈りサイクル」の実施

市内の草刈りの実施順をルーブル化する「草刈りサイクル」について、今年度は南コミセンエリアから時計回りに実施します(順番は右下の図のとおり)。



事業者の皆さんへ環境関連法令に基づく施設の届け出を忘れずに

開始時期は7月上旬(予定)で、都市公園・市道・市が管理する水路などが対象です。
※①開始エリアは毎年1か所ずつ移動します(令和9年度は西南コミセンエリアから開始します)②事業について詳しくは市ホームページを見てください。
HP 23611
問 公園について:都市四課(☎825・2293)、道路について:道路管理課(☎825・2384)、水路について:下水道事業室(☎825・2162)
事業者が施設を新設・更新・廃止する場合、騒音規制法などの環境関連法令に基づく市への届け出が必要なが場合があります。
▽対象施設 金属プレス機・コンプレッサー・業務用洗濯機・ボイラーなど
※詳しくは問い合わせください。
問 環境保全課(☎824・1021)

地元野菜のトラック市



軽トラックでの野菜の出張販売!

日時 7月11日・18日・25日

いずれも土曜日 午前9時〜正午(売り切れ次第終了)

場所 寝屋川市駅東側1階 特設会場 ※駐車場はありません。



問 都市一課(☎825・2673)

文化振興会議委員を募集

市文化振興について市民の皆さんの意見を反映させるため、委員を募集します。
対 現在、市の審議会などの委員に就任又は応募していない市内在住の18歳以上の人で、年2回程度、平日昼

市からのお知らせ

安全・安心

税・保険・年金

健康・福祉

人権

子育て・教育

アウトドア・スポーツ

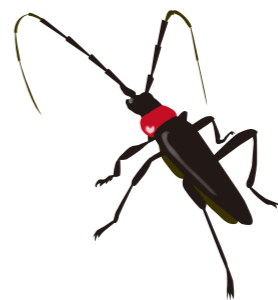
文化・交流

公共機関・団体

市民情報



クビアカツヤカミキリを
発見したら
「あなたの「ちょっとした行動」
が桜並木を守る」



クビアカツヤカミキリ

被害木の目印であるフラス(木くずと糞が混じったうどん状のもの)を発見したら、保健衛生課へ通報してください。成虫を見つけたら、その場で捕殺してください。

▽通報内容 ①発見日時・場所・発見時の状況②可能であれば写真
HP 21800
保健衛生課 (☎829・7721)

産業廃棄物排出の報告書など
6月30日(火)までに提出を

産業廃棄物を排出した事業者は、前年度の産業廃棄物管理票(マニフェスト)の交付などの報告書を、PCB(ポリ塩化ビフェニル)廃棄物を保管している事業者は、前年度における保管や処分などの届出書を6月30日(火)までに提出してください。なお、低濃度PCB廃棄物の処分

相談

成年後見人制度の相談

大阪司法書士会と連携し、成年後見人制度についての相談を行います。
時 6月24日(水)午後1時~4時(1人30分程度) 所 市サービスゲート1階相談室 定 6人(申込順)
申 6月17日(水)午前9時から電話又はLINE(左のQRコード)で市民サービス部総務担当(☎824・1155)



第1・第3金曜日は出張マザーズコーナーの日

子育て中の人を対象にハローワークのスタッフによる就労相談を行います。
時 6月5日・19日いずれも金曜日午前9時50分~午後1時(1人40分程度) 所 リラット3階ミーティングルーム2 定 各日4人 無料

他予約が必要、完全個室、子ども連れ可 HP 4374
申 開催日の前々日までに電話又は市公式アプリ「予約・申請など」で市立産業振興センター(☎828・0751)

パソコントラブル相談

時 6月23日(火)午後2時~4時 所 市立市民会館4階フリースペース 内 パソコン機器の故障、トラブル 定 6人(申込順) 無料
申 6月16日(火)午前10時から直接又は電話で市立市民活動センター(☎812・1116)



NPOなんでも相談

時 6月16日(火)午後2時~4時 所 市立市民会館4階フリースペース 内 NPO法人の設立手続きや会計処理、団体運営のアドバイスなど 定 4団体(申込順) 無料
申 6月12日(金)までに直接又は電話で市立市民活動センター(☎812・1116)



防災

緊急地震速報訓練

時 6月17日(水)午前10時頃 内 緊急情報の周知に活用する全国瞬時警報システム(Jアラート)を使った訓練で、市内に設置している屋外拡声スピーカーなどから放送を行います 他 当日に災害などが発生したときは中止します HP 8460
防災課 (☎825・2194)



6月は土砂災害防止月間

△6月1日~7日は
がけ崩れ防災週間
近年、全国各地で集中豪雨による土砂災害が発生し、人命・家屋などに大きな被害が出ています。市内では土砂災害警戒区域が43か

枚方寝屋川消防組合からのお知らせ

所、土砂災害特別警戒区域が42か所指定されています。長雨の季節に備え、避難場所などを確認しましょう。詳しくは市ホームページを見てください。
HP 25066
問 府河川環境課管理グループ(☎06・6944・9304)又は市審査指導課(☎825・2798)

△①普通救命講習Ⅲ

時 7月11日(土)午前9時30分~11時30分 内 小児・乳児・新生児の心肺蘇生法などの知識と技術を習得
対 寝屋川市・枚方市に在住・在職・在学の中学生以上の人

△②普通救命講習Ⅰ(事前学習型)

時 7月22日(水)午前9時30分~11時 内 成人の心肺蘇生法などの知識と技術を習得
対 講習当日までに所定のWEB講習を受講できる、寝屋川市・枚方市に在住・在職・在学の中学生以上の人

△③応急手当普及員再講習

時 7月24日(金)午前9時15分~午後0時15分 内 応急手当普及員認定の更新に必要な講習
対 寝屋川市・枚方市に在住・在職・在学で応急手当普及員の資格(有効期限内のもの)を持つ人

※ 所 枚方寝屋川消防組合消防本部 定 各20人(申込順) 無料 申 ①6月15日午前9時~19日午後5時②

「広報ねやがわ」は約11万7500部を月に一回発行しています。毎月、各家庭・事業所に配布されるので確実に寝屋川市民のもとへ広告をお届けすることが可能です。市の発行物であるため、広告掲載に当たり審査がありますが、この審査を通過した広告主のみが広告を掲載することができます。寝屋川市民に伝えたい、自社をアピールしたい、そんな「地元の人」に届けたい、思いがある広告を募集しています。

「広報ねやがわ」広告募集中

- ✓ピンポイントに反響を見込める
- ✓約11万7500部発行
- ✓広報誌というブランド

地元の人に届ける 広告

枚方寝屋川消防組合救急課



22日午前9時~26日午後5時③6月29日午前9時~7月3日午後5時に枚方寝屋川消防組合ホームページ(左のQRコード)



各種保険・医療制度

介護保険負担限度額認定
低所得の人の施設利用が困難とならないように、申請により居住費(滞

介護保険料の納入通知書を送付

令和8年度の介護保険料の納入通知書を6月中旬に送付します。
対 普通徴収(納入通知書での納入と口座振替)をしている人 他 ①特別徴収(年金からの天引き)の人は、7月末頃に本徴収開始決定通知書を送付します②窓口で問い合わせるときは、納入通知書を持って来てください。
問 高齢介護室 (☎838・0518)

令和8年度
後期高齢者医療保険料

後期高齢者医療保険料
※単身世帯、年金収入153万円<均等割額7割(7.2割)軽減>の場合

令和7年度	17,151円
令和8年度	18,591円
増加額	1,440円

後期高齢者医療制度の保険料率は2年ごとに設定されています。令和8年度は、被保険者均等割額6万6304円、所得割率11・75%、賦課限度額87・1万円が算定されます。これまでの保険料に加えて、「子ども・子育て支援納付金分」の負担をお願いするなどにより、7年度と比べて引き上げとなります(左の表のとおり)。
※世帯の所得水準に応じて保険料の均等割額が軽減されます。
△保険料の納入▽
7月に8年度の後期高齢者医療保険料額の決定通知書及び納入通知書を送付します。
HP 12041
問 府後期高齢者医療広域連合資格管理課(☎06・4790・2028)又は市市民サービス部後期高齢者医療担当(☎050・1724・2735)

国民健康保険料の
納入通知書を送付

年間保険料(府内統一)
所得210万円
4人世帯の場合

令和7年度	459,481円
令和8年度	474,265円
増加額	14,784円

令和8年度の国民健康保険料の納入通知書を6月中旬頃に送付します。期限内の納付をお願いします。※システムの変更に伴い、納入通知書の様式が変更となっています。納めた保険料は、病気やけがをしたときの医療費の支払いなどに使われています。
6年度から国民健康保険料は府内統一され、府内のどこに住んでいても同じ所得、同じ世帯構成であれば同じ保険料となりました。8年度保険料は、新たに「子ども・子育て支援納付金分」の負担をお願いするなどにより、7年度と比べて引き上げとなります(左の表のとおり)。市は引き続き、保険料を引き下げられるよう、府に要望します。
問 市民サービス部国民健康保険担当(☎050・1721・9283)又は徴収・納付担当(☎813・1189)

年金制度

産前産後期間の
国民年金保険料納付の免除

産前産後期間の国民年金保険料について、申請により免除が可能です。

▽免除期間 出産予定日又は出産日が属する月の前月から4か月間(多胎妊娠のときは、出産予定日又は出産日が属する月の3か月前から6か月間)
※出産とは、妊娠85日(4か月)以上で産まれたときで、死産・流産・早産を含みます。

▽対象者 国民年金第1号被保険者で出産日が平成31年1月1日以降の人

HP 5010
※詳しくは日本年金機構のホームページ(左のQRコード)を見てください。



問 枚方年金事務所(☎846・5011)又は市市民サービス部戸籍・住基担当(☎813・1211)



納期限のお知らせ ~6月30日(火)までに納めましょう~

- ★市民税・府民税(徴収・納付担当)…全期第1期分
- ★介護保険料(高齢介護室)……………第1期分
- ★国民健康保険料(徴収・納付担当)……第1期分
- ★留守家庭児童会保育料(社会教育推進課)
- ★保育所・公立認定こども園保育料(保育課)……6月分

<口座振替が便利です>

納期限に自動で口座から引き落として納めることができます。申し込みは、指定金融機関、収納代理金融機関、市サービスゲートやシティ・ステーションで手続きできます。納め忘れがなくなりますので利用してください。詳しくは、各課へ問い合わせてください。

