

広報

# ねやがわ

寝屋川市  
サービス  
センター

1

2026年  
No.1474

議会だより合併号

# 1.1.1 寝屋川市 駅前集結



特集

## 合同消防出初式

## 大解説!!



## 4 合同消防出初式大解説!! 1月11日(日)は寝屋川市駅前へ

## 11 成人式 11「ねやBUS」がもっと便利に!!

**31 ひと物語**  
**学生たちとドローン研究  
自動飛行で災害時の活用に期待**  
摂南大学教授  
片田 喜章さん(50歳)  
◆高校生でロボット工学を志す  
◆100地点の自動飛行に成功



**36 フォトニュース**  
◆福娘と一緒に踊って詐欺防止!  
◆干支の置物づくり  
◆120年に一度開花!  
◆地元の農産物が大集合!  
◆「まるでタンポポみたい!」  
◆いろいろ使えて楽しさいっぱい!  
◆駅前花いっぱい事業  
◆市への寄付  
◆優秀な成績を収めた皆さん  
◆はちかづキッチン



**39 ふるさとねやがわ**  
**寝屋川市出身**  
ラグビーアシスタントコーチ 平瀬 健志さん(41歳)  
「小さくても勝てるチームを」  
古巣で1部昇格目指す  
◆第三中から強豪高校へ  
全国屈指の挫折味わう  
◆地元の社会人チームでプレー  
指導者として古巣に復帰



### 今月の表紙

例年、淀川河川公園で行っている消防士と消防団の「出初式」を、寝屋川市駅前で開催します。  
当日は消防車両のパレードや試乗体験など、子どもたちが楽しめるイベントが盛りだくさん。府内に3台しかない「激レア」な消防車両など、数多くの「はたらくるま」が間近で見られる、またとないチャンスです。  
1月11日は寝屋川市駅前に集合しよう!

- 12 公共交通利用促進補助事業  
受付は2月27日まで
- 16 文化財防火デー消防訓練
- 18 市民税・府民税の申告
- 20 共同募金(テーマ型募金)
- 22 ふらっとねやがわ市民企画
- 24 転入者・新米パパママ歓迎!  
冬の子育て応援フェア
- 26 親子デイキャンプ
- 28 稲垣潤一コンサート2026

- 34 地域で子育て**
- ◆新春めでた獅子
  - ◆南京玉すだれ
  - ◆節分あそび
  - ◆おたんじょうび会



© Nobel Prize Outreach. Photo: Clément Morin

# ノーベル化学賞受賞 北川 進さん(京都大学特別教授) “初”の名誉市民に!

問 秘書課(☎813・1143)



© Nobel Prize Outreach. Photo: Clément Morin



ノーベル賞授賞式の  
翌日に特別授業!



市役所に  
懸垂幕を掲出!

名誉市民の誕生を  
市を挙げてお祝いしました!

### 北川 進さんからのメッセージ

このたびは名誉市民に選出いただき、大変栄誉に感じております。初めての名誉市民として、身の引き締まる思いです。  
京都市で育ち川のある街を好む私にとって、寝屋川市は淀川が近く、日々の川沿いの散策を楽しめる点が魅力です。生活する上で、医療機関や買い物施設も充実しており、電車1本で京都や大阪に行くことができる便利な位置にあります。私の研究生活を支える快適な環境だと感謝しております。  
今後は、子どもたちの教育環境がさらに充実し、シニアの人に加えて若い人々がよく住むより良い街になることを期待しています。私も、研究の発展と若手育成に努めてまいります。



# 消防士が贈る、最高の“SHOW”の幕が開く!

特集

## 合同消防出初式

1月11日は寝屋川市駅前へ

## 大解説!!

大注目1

消防車両 49台!

隊員・団員 約500人!

匠巻の大パレード!

高さ25mから降下!

大型はしご車で救出!

大注目2

寝屋川市駅前  
繰り広げられる、大迫力の  
消防パフォーマンス!

街中で  
消火活動!

寝屋川市駅前を  
消防車が埋め尽くす!

レジェンド・オブ・  
エンジェルスによる  
マーチング演奏

会場を盛り上げる  
生演奏!

寝屋川高校  
吹奏部による演奏

知って得する! 観覧おススメスポット!

市サービス  
ゲート

イベント会場  
市立中央  
小学校

初本町公園

パレード区間

車両通行止め区間

観覧スポット

本部席

観覧スポット

訓練が見たい人におススメ!  
消防パフォーマンスが目の前に!

消防車が大好きな人におススメ!  
大パレードを一望!

車両通行止め時間  
午前7時～午後1時

※駐車場はありません。  
※規制時間中、区間内の京阪バ  
スは運行は休止します。

※観覧スポット以外での観覧はできません。

### ※ 主なプログラム ※

午前  
10時00分 開式  
10分 車両行進スタート  
24分 徒歩行進スタート  
30分 市立中央小学校でのイベント開始  
38分 消防車両が一斉にサイレンを鳴ら  
します!  
11時00分 消防パフォーマンス(訓練)開始  
40分 閉式

### でぞめ 出初式とは

明暦の大火の翌年、江戸幕府が新  
しく組織した「定火消(じょうびけし)」  
が、1659年1月4日に江戸の上野東照  
宮で、将軍の前で行った初めての消  
防演習が始まりとされています。  
新年に消防活動始める「仕事始  
め」として士気を高め、市民に防火の  
大切さを伝えるための行事でした。

図 防災課(☎825・2194)





**レア度 ★★★★★**  
**40m級はしご消防車**  
 ビル13階分の高さまではしごを伸ばせます！



**レア度 ★★★★★**  
**救助工作車**  
 人の命を救うスペシャリスト、救助隊員が乗ります！



**レア度 ★★★★★**  
**小型動力ポンプ付水槽車**  
 1万2千リットルの水を積載。高速道路や山林など、水がない場所で活躍！



**レア度 ★★★★★**  
**化学消防車**  
 泡の消火薬剤を搭載。水では消せない車両火災や工場火災などに！



**レア度 ★★★★★**  
**高規格救急車**  
 ご存じ救急車。緊急の時だけ呼びましょう！



**レア度 ★★★★★**  
**消太号**  
 子ども用広報車。後部座席では手動でサイレンを鳴らせます！



**レア度 ★★★★★**  
**大量送水車**  
 1分間に4,500リットル（お風呂23杯）の水を送水・排水！



**レア度 ★★★★★**  
**ミニタンク車**  
 火災場所に一番近いで消火活動します！

**番外編**  
 ※全車イメージ

**この車両も撮れる！乗れる！**



**オープンカー**  
 パレードの先頭を行く気分を味わおう！



**ショベルカー**  
 土砂災害などの大災害に大活躍！



**ラフテレーンクレーン**  
 大きなクレーンで重いものを持ち上げます！



**ミキサー車**  
 災害時は消火水を搬送します！



**駅前大パレードで観られる**  
**消防車大集合！**

**パレードの後は、実際に乗れます！**



**大阪府内に3台  
激レア車両！**



**支援車Ⅰ型**  
 主に大規模な災害での後方支援として出動。近年では令和6年能登半島地震で活躍。消防隊員の休憩スペースにもなる！



全長：11m  
 全幅：2.5m（拡幅時：4.0m）  
 車高：3.7m  
 乗車人員：16人



**特殊災害対応車(支援車Ⅱ型)**  
 今回は1km先まで送水できる大型ホースを搭載！

災害によって資器材(コンテナ)を積み替え、出動！



全長1kmの大型ホースを積載！走行しながらホースを伸ばします！



**走行しながらホース回収！**



# 速報!!

## 市独自の 物価高騰対策

1世帯当たり約1万3,000円を  
現金給付!! (水道基本料金1年分相当)

経費を抑え、市民の皆さんに  
スピード感のある支援を行うため  
水道料金の引き落とし口座に  
“逆転の発想”で現金を振り込みます。

令和8年1月1日現在の給水契約者に対して、水道基本料金の1年分に相当する額（一般的な家庭の場合1万2,720円）を速やかに給水契約者の料金振り替え口座※に振り込みます（原則、申請不要です）。

この方法であれば、おこめ券や商品券などの配布の経費率は15%～20%程度必要とされているのに対し、経費率を大幅に抑えることができます。

詳しくは、令和8年1月16日（金）頃に市ホームページなどでお知らせします。今しばらくお待ちください。

※全ての給水契約者に案内を令和8年1月下旬から2月上旬に送付します（口座を登録していない給水契約者にも送付します）。

問 経営総務課（☎825・2483）

加えて!!  
国からの  
支援として

子ども1人につき2万円を年内に支給!

令和8年3月31日までに出生した、0歳～高校3年生の児童手当支給対象の子ども1人につき、2万円を児童手当の受け取り口座に支給します（原則、申請不要です）。

何かとお金が必要な年末年始に間に合うように、他市に先駆けて支給します。

※詳しくは市から送付する案内又は市ホームページを見てください。

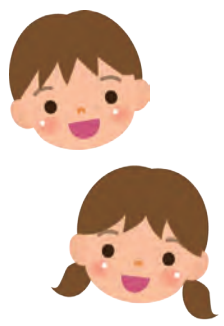
HP 26146 問 こどもを守る課（☎800・7068）

今回の物価高騰対策では、スピード感を持った支援として、現金給付が最適であると判断しました。

国のマイナンバーの公金受け取り口座情報は、今回のような世帯単位の給付に活用できない仕組みとなっています。そこで市は、逆転の発想で、本来は水道料金の支払いのために登録していただいている口座を、給付に活用することとしました。

このような工夫により、迅速な支援を実現します。

寝屋川市長 広瀬 慶輔



パレードだけ  
じゃない!

ワクワクが止まらない  
消防体験!

ココ  
だけ!

この日  
だけ!

市立中央小学校

午前  
10時30分  
スタート!

ドキドキ

大人気

はしご車搭乗体験

バスケットに乗って、地上10mの高さから市内を見渡そう!

※搭乗には整理券が必要。搭乗体験コーナー前で午前9時30分から配布します。

先着  
200名

ハラハラ

大好評

非日常体験!!

レスキューアスレチック

ロープを渡って、高い壁を登り、重い荷物を引いて、煙の中を突き進んでゴールを目指せ!

救助隊員になりきる  
ここだけの体験。

市サービスゲート前

初登場

子ども向け  
ミニ消防車!

きみは  
全問正解  
できるかな?

大挑戦

クイズラリー

クイズに答えて  
防災グッズを  
ゲットしよう!

1日の通報  
件数は?

管内に  
救急車は  
何台ある?

駅前大通り

プログラム終了後  
「駅前大通り」が  
歩行者天国に!  
(午後0時45分まで)

写真撮影! 乗車体験!

消防車両全10台を  
コンプリートしよう!!

ゆるキャラ大集合!

会場内のゆるキャラを探して  
記念写真を撮ろう!

現役消防士と  
記念撮影もできる!



# 1 成人式 ～鴻漸之翼～

HP 21600 関社会教育推進課 (☎813・0075)



日時 1月12日 祝  
午前11時

※10分前までに入場してください。  
式典中の出入りはできません。

場所 市立市民会館大ホール

内容 式典・イベント(抽選会など)

対象 平成17年4月2日  
～18年4月1日生まれの人

昨年の様子を  
YouTubeで  
配信中!



①12月に送付した案内状を持って来てください②対象者以外の方は入場できません。車椅子などで付き添いが必要な人は、保護者や介助者も入場できますので、当日係員に伝えてください。

# 2 「ねやBUS」 がもっと便利に!!

1月8日から2つのサービスを開始

HP 24638 関交通政策課 (☎813・1207)



その① 交通系ICカードが  
利用可能に!

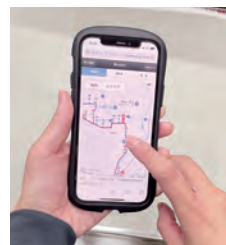
交通系ICカード(ICOCA・PiTaPaなど)を利用したキャッシュレス決済で、料金が支払えるようになります。



その② 運行状況をリアルタイムでお知らせ!

バスの位置情報をスマートフォン・パソコンからリアルタイムに確認できるようになります(右のQRコード)。

※各バス停にもQRコードを掲示します。



# 新年明けまして おめでとう ございます

新春

ハッ!

ひろせ けいすけ  
広瀬 慶輔 です  
No. 71

旧年中は、市民の皆さんに格別のご高配を賜りまして、厚く御礼申し上げます。さて、昨年を振り返りますと、京都大学特別教授の北川進さんがノーベル化学賞を受賞されたというニュースが世界中を席巻したことは記憶に新しいと思います。市ではこの卓越な功績を称(たた)え、初の名誉市民の称号を贈呈させていただきました。

また、4月から10月にかけては、大阪・関西万博が開催され、市の伝統行事である成田山不動尊の豆まき式を会場内で披露させていただきました。当日は大勢の方に参加していただき、その様子がエックスの万博公式アカウンでも紹介されました。そのような中、「新しい時代」の市庁舎である市サービスゲートが5月、寝屋川市駅前にグランドオープンしました。

た。行政手続きの窓口を市の中心部に集めることで、市民の皆さんの利便性を向上させています。市駅前には、令和3年にオープンした市立中央図書館を皮切りに、今後多くの公共施設のオープンを予定しています。8月4日にはアドバンスねやがわ2号館に「こども図書館+Plus(プラス)」がオープンします。また、アドバンスねやがわ1号館では「市民の活動拠点となる施設及び「屋上芝生広場」を、9年のオープンに向けて準備しています。

今年さらには、皆さんの憩(い)こいの場、打上川治水緑地のリニューアル工事に着手します。今夏には天然の地下水を活用した遊び場を先行してオープンできよう準備を進めています。子どもたちが楽しめるスライダーも設置予定です。楽しみにしてくださいね。

大阪・関西万博会場内の成田山不動尊の豆まき式での私

広瀬ねやがわ  
令和8年1月号

10



## インフォメーション



市からの  
お知らせ

### 市政

市役所本館1階  
自習スペースの休止日

2月7日(土) は設備清掃により  
利用できません。

### 手続き

飼い犬に係る手続きの  
オンライン受付

市の窓口で受け付けている飼犬登録の事前申請・変更届・死亡届などについて、市ホームページでも申請を受け付けています。  
※マイクロチップを装着していて、令和4年6月以降に生まれた飼い犬は、環境省ホームページから手続き

HP 25184  
問 資産管理課 (☎ 25・2218)

## (公共交通利用促進補助事業) 受付は2月27日まで

交通系ICカードでバス・電車を利用した人に利用額の一部を補助する「公共交通利用促進補助事業」について、早めの申請をお願いします。

### 問い合わせの多い質問

Q 申請後、振り込みまでにかかる期間は？

A 受付後に審査(約60日)を行い、交付決定通知書を発送します。発送後、おおむね30日で振り込みます。

Q 障害を含む複数の対象に当てはまる場合、どの区分の対象者として申請すれば良いですか？

A 障害のある人については、必ず障害者の区分にチェックしてください。

※対象者・申請方法など、詳しくは市ホームページをご覧ください。

HP 24801

申 問 申請書類を直接窓口又は郵送で2月27日(金)=消印有効=までに交通政策課(☎ 813・1207)

※市サービスゲート及び各シティ・ステーション・掘溝サービス窓口でも提出を受け付けます。

をしてください。

HP 5028

問 保健衛生課 (☎ 29・7721)

狂犬病予防注射は  
済みましたが

飼い主は、飼犬登録と年に1回の狂犬病予防注射を受けさせることが法律で義務付けられています。違反者には20万円以下の罰金が科せられます。

今年度の注射が済んでいない場合は、早急に接種をお願いします。

市内委託動物病院で接種すると、注射済票をその場で交付できます。

その他の動物病院で狂犬病予防注射を受けたときは、注射済証を持って直接、保健衛生課又は市民サービス部市民生活担当で注射済票の交付申請をしてください。

※詳しくは市ホームページをご覧ください。  
②接種費用については希望する病院に確認してください。

HP 5035・5057

問 保健衛生課 (☎ 29・7721)



## くらしの情報

食用油の回収

次回は2月に実施予定です。日程は「広報ねやがわ」2月号又は市ホームページで確認してください。

問 「市消費者協会」前田 (☎ 22・1997)

### 募集情報

子ども・子育て会議委員を募集

市の子ども・子育て支援施策の計画的な推進について審議する委員を募集します。

対 現在、市の審議会などの委員に就任又は応募していない、平日昼間の会議(年3回程度)に出席できる人で、市内在住の小学生までの子どもの保護者又は市内で子育て支援活動に携わっている人 定 3人

▽任期 4月1日～令和10年3月31日

▽報酬 出席1回につき9000円

▽選考方法 小論文及び面接

▽小論文のテーマ 「今、子育てに必要なと思うこと」(A4用紙で400字・800字)

※選考結果は個別にお知らせします。提出書類は返却しません。

HP 21789

申 問 同意書及び誓約書(こどもを

## 傍聴 できます

申 いずれも当日直接(先着順)

農業委員会総会

時 1月19日(月)午後1時30分

所 市役所議会棟4階第一委員会室 HP 25670

問 農業委員会事務局 (☎ 825・2746)

水道事業ビジョン審議会

時 1月21日(水)午後3時

所 上下水道局3階北側会議室 HP 所

26152  
問 経営総務課 (☎ 25・2247)

高齢者保健福祉計画  
推進委員会

時 1月22日(木)午後1時30分

所 市役所議会棟4階第一委員会室 定 10人 HP 3522

問 高齢介護室 (☎ 38・0372)

都市計画審議会

時 1月30日(金)午前10時

所 市役所議会棟5階第二委員会室 定 10人 HP 17418

問 都市一課 (☎ 813・1204)

守る課窓口で配布又は市ホームページからダウンロード)と小論文、住所・氏名・性別・生年月日・電話番号・職業(又は携わっている子育て支援活動の内容)を書いたものを直接窓口又は郵送で1月30日(金) 必着 11までにこどもを守る課(〒572-8544早子町12番16号 ☎ 800・7050)

市民農園の利用者を募集

▽農園名・募集区画数 ①C・木屋：19区画②D・木屋：3区画、場所はいずれも木屋町(香里園自動車教習所北側)

※申し込みが多いときは抽選、利用は1世帯1区画(約16.5坪)です。

▽利用期間 3月10日～令和9年2月20日(毎年更新・最長5年)

▽入園料 1区画年1万5000円  
※公開抽選：1月29日(木)午前11時、上下水道局3階会議室(結果は返信用はがきでお知らせします)

申 問 往復はがき(申し込みは1世



市からのお知らせ

安全・安心

税・保険・年金

健康・福祉

人権

子育て・教育

アウトドア・スポーツ

文化・交流

公共機関・団体  
市民情報ひろば



留守家庭児童会の指導員  
(会計年度任用職員)の募集

▽時給 資格なし：1255円、資



募集

パブリック・コメント

格あり(保育士・教員免許など)：1342円

時月々金曜日の午後1時30分～6時30分(学校休業日など変則勤務あり)

所市立23小学校 内留守家庭児童会における子どもたちの生活習慣の指導 他面接後に採用者を決定します HP5401

申問直接窓口又は電話で社会教育推進課(☎813・0075)

①(仮称)市空き家流通促進税条例(素案)

空き家の市場流通を促進させる新たな手法として「(仮称)市空き家流通促進税条例」を制定します。

②新型インフルエンザ等対策行動計画(第3版)

新型インフルエンザなどによる感染症危機が発生したときに備え、平時の準備や感染症発生時の対策の内容を示した計画を改定します。

※ この素案について、皆さんの意見を募集し、提出された意見のあらましと、意見についての市の考え方を公表します。

◎素案の詳しい内容は、①1月16日～2月16日②1月6日～2月5日に各担当課、市役所市民情報コーナー、各ステイ・ステーション、堀溝サービス窓口、市立中央・東図書館又は市ホームページ「パブリック・コメント手続」で見ることが出来ます。

対市内在住・在職・在学の人又は市内に事務所・事業所を持つ個人・法人など HP①26155②4011

応募・問 所定の用紙(市ホームページからダウンロード)を直接窓口又は郵送、FAX、メールで①1月16日～2月16日②必着②に都市三課(〒572-8555本町1番1号☎825・2266、FAX825・2618)②1月6日～2月5日②必着②に保健総務課(〒572-0838八坂町28番3号☎829・7771、FAX838・1152)

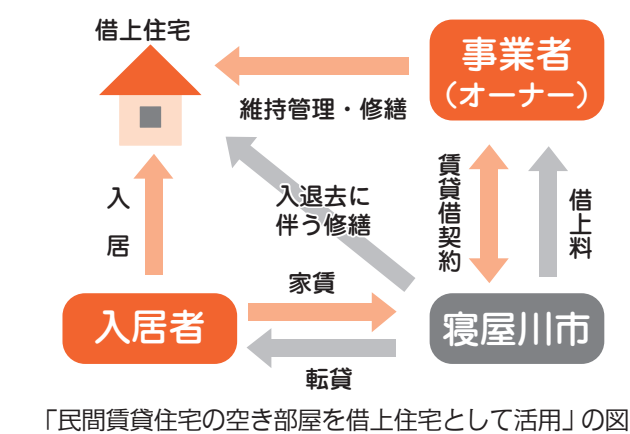
※電話などによる意見は受け付けません。個々の意見に直接回答はしません。

乳幼児健診の保健師を募集

▽報酬 1回につき6200円

時平日午後1時～4時(健診によって時間が異なります、日数などは相談に応じます) 所市サービスゲート 内保健指導 定3人程度 他事前に見学が必要です

申問直接窓口又は電話で子育て支援課(☎800・7079)



民間賃貸住宅の空き部屋を借上住宅として活用しませんか

借上住宅として認定された住宅は借上住宅登録台帳に登録し、市営住宅として転貸します。登録期間中であっても、普段どおり賃貸住宅の募集もできます。

△主な基準▽

- 公営住宅などの整備基準に適合した共同住宅(長屋住宅は不可)
- 耐火構造又は準耐火構造の住宅
- 4階建て以上はエレベーターを設置
- 新耐震基準に適合した住宅
- 1K～3LDKで床面積25㎡～75㎡程度

HP4167・4183

環境・まちづくり

資源集団回収活動報奨金 申請は1月30日まで

市に登録している資源集団回収活動団体の代表者に令和7年7月～12月活動分の交付申請書を12月下旬に発送しましたので、申請してください。

古紙やアルミ缶などの回収量に応じて、府内トップクラスの奨励金(1kg当たり6円)を交付しています。団体の新規登録も受け付けています。詳しくは市ホームページを見てください。

HP6187・17689

申問1月30日(金)午後5時②必着②までに直接窓口又は郵送(送達記録がわかる簡易書留などに限りま)で環境総務課(〒572-0855寝屋南一丁目2番1号☎824・0911)

ごみ減量マイスター養成講座

家庭や地域で自主的に取り組めるごみ減量やリサイクルについて学びます。修了者は、ごみ減量マイスター(初級)に認定されます。

時2月25日(水)午後1時30分～3時30分 所市クリーンセンター16階 内講義・市クリーンセンター

生ごみしたい肥化・土づくり講習会

家庭から出る生ごみは、ガーデニングなどに利用できるたい肥にできます。生ごみを減量し、環境に優しい生活に取り組んでみませんか。

時3月11日(水)午後2時～3時

所市立東コミュニティセンター 内土のう袋に米ぬかと土を入れてたい肥を作ります 対市内在住・在職・在学の高校生以上の人 定10人(申込順) 無料 他①車で来場は控えてください②希望者には詳しい案内を送付します

申問住所、氏名、電話番号、当日の来場手段を電話又は郵送、FAXで1月23日(金)②必着②までに環境総務課(〒572-0855寝屋南一丁目2番1号☎824・0911、FAX821・3349)

積雪・路面凍結時などのごみ収集について

収集当日の朝の時点で、道路上に

時1月10日(土)・12日(祝)・25日(日)・2月11日(祝)・14日(土)・22日(日)・23日(祝)・3月14日(土)・20日(祝)・22日(日)、いずれも午前9時～午後4時 HP2576

※①家庭で発生した臨時ごみを持ち込むときは本人確認書類を持ってきたください②市で処理できないごみは持ち込めません。詳しくは市ホームページを見てください。

問環境事業課(☎821・4039)

生産緑地地区を変更

市街化区域内の農地などの計画的な保全により、良好な都市環境の形成につなげるため、追加指定や買い取りの申し出などがあったものについて、生産緑地地区(農地)の追加又は区域変更、廃止をしました。

▽縦覧場所 都市一課

※変更の内容は市ホームページでも見ることが出来ます。

HP25995

問都市一課(☎813・1204)

くらしのメモ

消費生活センターだより

相談受付は月～土曜日午前9時～午後4時

桜木町5番30号☎828-0397

(まずは電話で相談してください)

SNS絡みの消費者トラブル

若い世代が狙われています

社会経験の浅い若者が狙われる消費者トラブルが後を絶ちません。SNSをきっかけとした副業や、情報商材などの事案が多くみられます。

<事例1>

SNSに投稿した写真を見た人から「話がしたい」と呼び出された。趣味の写真でもうけられるとコンサルタント契約を持ち掛けられ、契約金として40万円を支払った。

契約書面を確認すると、名目がテキストの購入となっており、説明と異なっていた。

<事例2>

「簡単に稼げる」とSNSに投稿している人を見つけ、連絡を取ると「私よりもっと稼いでいる人を紹介する」と呼び出された。「稼げる方法を60万円で教える。一生稼げるようになるのだから安い」と言われ、信じて契約を結んだが、教わった方法で簡単に稼ぐことはできなかった。

<アドバイス>

SNSで仲良くしている人も、本当に信頼できるかは分かりません。支払い後は連絡がつかなくなるケースもあります。もうけ話を信じ込まずによく考え、望まない契約はきっぱり断ることが、自分自身を守る上で大切です。



相 談

出張マザーズコーナーの日

子育て中の人を対象にハローワークのスタッフによる就労相談を行います。

時 1月9日・16日、いずれも金曜日午前9時50分～午後1時(1人40分程度) 所 リラット3階ミーティングルーム2 定 各日4人 他 予約が必要、完全個室、子ども連れ可 HP 4374 申 開催日の前々日までに市公式アプリ「予約・申請など」又は電話で市立産業振興センター(☎828・0751)

NPOなんでも相談

時 1月20日(火) 午後2時～4時 所 市立市民会館4階フリースペース 内 NPO法人の設立手続きや会計処理、団体運営のアドバイスなど 定 4団体(申込順) 無料 申 問 1月16日(金)までに直接又は電話で市立市民活動センター(☎812・1116)

パソコントラブル相談

時 1月27日(火) 午後2時～4時 所 市立市民会館4階フリースペース 内 パソコン機器の故障、トラブル 定 6人(申込順) 無料 他 パソコンを持って来てくだ

さい 申 問 1月20日(火) 午前10時から直接又は電話で市立市民活動センター(☎812・1116)



産業・事業者

寝屋川わくわく商品券使用期限は1月31日まで

期限が過ぎると使用できませんので、早めにご利用してください。

問 市商業団体連合会事務局(市立産業振興センター内) ☎829・7018

ねやがわMEET UP交流会

先輩創業者(令和4年エステサロンで創業)の体験談を聞いたり、創業を目指す仲間と交流できます。

時 1月23日(金) 午後2時～4時 所 市立産業振興センター 対 市内で創業5年未満又は市内で創業を希望する人 定 15人程度(申し込みが多いときは抽選) 無料 HP 2

3452 申 北大阪商工会議所ホームページ(左のQRコード)



問 都市一課(☎828・0751)又は北大阪商工会議所(☎828・5151)



防 災

枚方寝屋川消防組合からのお知らせ

△コミュニティ助成事業の活用△(一財)自治総合センターが、宝くじの受託事業収入を財源として実施しているコミュニティ助成事業を活用し、子ども用活動服30着を宝くじの助成金で整備しました。

問 枚方寝屋川消防組合予防指導課(☎852・9912) △①普通救命講習Ⅲ △②普通救命講習Ⅲ(事前学習型) 時 2月14日(土) 午前9時30分～11時30分 時 2月27日(金) 午前9時30分～11時



△③上級救命講習(事前学習型) 時 2月18日(水) 午前9時30分～午後4時

※

※

所 枚方寝屋川消防組合消防本部 内 おもに①②小児・乳児・新生児の心肺蘇生法などの知識と技術を習得③成人・小児・乳児の心肺蘇生法などの知識と技術を習得 対 寝屋川市・枚方市に在住・在職・在学の中学生以上の人 定 各20人(申込順) 無料 申 問 ①1月19日午前9時～23日午後5時 ②1月26日午前9時～30日午後5時 ③1月5日午前9時～9日午後5時にホームページ(左のQRコード)で枚方寝屋川消防組合救急課(☎852・9918)



文化財防火デー消防訓練

文化財を火災や震災などの災害か

※秘密は守ります。

困ったときは相談を(無料) ～1・2・3月～

相談名	内容など	日時(祝日・年末年始を除く)	申し込み方法	申し込み・問い合わせ先
法律相談	相続、借地、借家、不動産、離婚などの法的問題の相談 定員…7人 相談時間…30分程度 相談員…弁護士	月～金曜日…午後1時～4時30分 第4土曜日…午前8時30分～正午 (1月24日・2月28日・3月28日)	電話又はLINEで予約(申込順) 【受付開始日】 相談日の1週間前の同じ曜日の午前9時から(申込順)	<div>LINEの友だち登録はコチラから</div>
登記相談	登記手続きなどの相談 定員…6人 相談時間…30分程度 相談員…司法書士	第2木曜日 午後1時～4時 (1月8日・2月12日・3月12日)	※受付開始日が祝日、休日のときはその翌開庁日から受け付けます。受付は相談日前日の午後5時まで(法律相談を除く)。	
国税相談	所得税、相続税、贈与税などの相談 定員…6人 相談時間…30分程度 相談員…税理士	第3木曜日 午後1時～4時 (1月15日) ※2月・3月はありません。	【申込方法】 <電話による申し込み> 土・日曜日、祝日、休日は申し込みができません。	
不動産・建築相談	不動産の売買、家屋の新築・増築の手続きなどの相談 定員…4人 相談時間…30分程度 相談員…宅地建物取引士、建築士	第2金曜日 午後2時～4時 (1月9日・2月13日・3月13日)	<LINEによる申し込み> 土・日曜日、祝日、休日でも申し込み可能です。	
相続・遺言書等作成相談	遺産分割協議書、遺言書、離婚協議書などの作成相談 定員…6人 相談時間…30分程度 相談員…行政書士	第3金曜日 午後1時～4時 (1月16日・2月20日) ※3月はありません。	※同じ内容の相談は1回限り、別の内容であっても月1回まで(相談種別が異なる場合は可)。	
行政相談	国の行政機関などへの相談や要望 相談員…行政相談委員	第1・3火曜日午前10時～正午 ※相談の予約は、月～金曜日に随時受け付けます。	直接窓口又は電話で相談	市民サービス部総務担当 ☎824・1155
市政相談	市役所への相談や要望 相談員…市職員	月～金曜日 午前9時～午後5時30分		
消費生活相談	商品やサービスに不満や疑問を感じたり、訪問販売などで契約上のトラブルに巻き込まれたりしたときや多重債務に関わる相談 相談員…消費生活相談員	月～土曜日 午前9時～午後4時	電話で相談	市立消費生活センター(桜木町5番30号) ☎828・0397
人権相談	人権擁護委員による相談 定員…3人	毎週水曜日 午前9時30分・10時20分・11時10分	前日の午後5時30分までに直接窓口又は電話で予約(申込順)	人権・男女共同参画課 ☎825・2168
	人権に関わる相談	月～金曜日 午前9時～午後5時30分	直接窓口又は電話で相談	
女性の弁護士による法律相談	女性弁護士による離婚、DV、相続などの法律相談 定員…4人	第3火曜日 午後1時30分～4時30分 (1月20日・2月17日・3月17日)	前日の午前10時から電話で予約(申込順)	ふらっとねやがわ(市立産業振興センター5階) ☎800・5790
女性の相談員による心の悩み相談(カウンセリング)	カウンセラーが助言・アドバイスするのではなく、悩みを本人が話すことで心の整理をつけ、一緒に問題解決を図ります(女性の相談員がサポートします)	毎週月曜日午前9時30分～午後0時40分・毎週水曜日午後1時30分～4時40分・第3木曜日午後1時30分～4時40分(祝日も実施)	電話で予約(申込順)	ふらっとねやがわ(市立産業振興センター5階) ☎800・5789
	男性の相談員による心の悩み相談(カウンセリング)	電話 月1回水曜日午後7時～9時(1月14日・2月4日・3月11日、受付は午後8時30分まで)	受付時間内に電話	ふらっとねやがわ(市立産業振興センター5階) ☎800・5584
子どもに関する相談	18歳未満の子どもの問題についての相談(育児・発達・性格・学校生活など)	月～金曜日 午前9時～午後5時30分 ※電話での相談もできます。	電話で予約	子どもを守る課子ども相談担当 ☎800・7065
養育費・面会交流などの相談	養育費、面会交流(親子交流)の取り決め、手続きの相談 相談員…弁護士	第1・3水曜日午前10時・10時50分	相談日の2週間前の同じ曜日の午前9時から電話で予約(申込順)	子どもを守る課 ☎800・7051
教育相談	幼児・児童・生徒の教育についての相談(不登校・学習・性格・友人関係など)	月～金曜日午前9時～午後5時 ※電話・オンラインでの相談もできます。	電話又は市公式アプリ「もっと寝屋川」で予約	教育支援センター(初町19番1号) ☎822・7830
就労相談	就職困難者を対象にした就労の個別相談	毎週火・金曜日 午前10時～午後5時	電話で予約	市立産業振興センター ☎828・0751 ※相談場所は地域就労支援センター(市パスポートセンター内)



ら守るために行います。  
時 1月25日(日) 午前10時～11時  
所 本信寺(木屋元町) 内 ①寝屋川  
消防署・市消防団による消火訓練②  
火災・震災時の心がまえや避難、初  
期消火についての説明と消火器の使  
い方の講習③市職員による周辺の文  
化財についての説明 他 駐車場は  
ありません HP77331  
問 文化スポーツ室(☎813・0  
074)



昨年度の様子(文化財防火デー)



税・保険・  
年金

## 税のお知らせ

市民税・府民税の申告  
提出は郵送で  
窓口での申告は予約が必要  
混雑緩和のため、申告書は郵送で

の提出をお願いします(エルトタック  
スでの電子申告も可能です)。  
△窓口での申告▽

時 2月16日～3月16日の午前8時  
午後8時(土曜日は午後1時まで、  
日曜日、祝日を除く) 所 市サービ  
スゲート4階ゲートルーム2 他  
①令和7年度市民税・府民税申告書  
を提出した人には、2月上旬までに  
申告書を発送します(一部の人は対  
象外)②市サービスゲートなどでの  
申告書の配布は、1月下旬の予定で  
す HP35111



問 市民サービス部税制・市民税担当  
(☎813・1114)

## 所得税及び復興特別所得税の 確定申告

混雑緩和のため、スマートフォン  
や自宅のパソコンで申告書が提出で  
きる「確定申告書等作成コーナー」  
(右下のQRコード)の利用をお願  
いします。



マイナンバーカードを「マイナ  
ポータル」アプリに連携することで、  
控除証明書などのデータが自動入力  
できます。

## △確定申告会場での申告▽

予約が必要です。原則、自身のス  
マートフォンで申告書を作成しても  
らいます。マイナンバーカードのほ  
か、マイナンバーカード取得時に設  
定した2種類の暗証番号(4桁の数字  
と6～16桁の英数字)が必要です。  
暗証番号を忘れるとデータの送信が  
できないため、申告会場での案内は、  
申告書の作成データの保存までの案  
内になります。

時 1月30日～2月4日の平日午前  
9時30分～午後4時(相談受付は午  
後3時30分まで) 所 市立市民会館  
2階第1・2会議室 他 ①相続税、  
贈与税、土地・建物・株式などの譲  
渡所得などの相談は行いません②市  
サービスゲートなどでの申告書の配  
布は、1月下旬の予定です

申 1月6日(火)から、予約日の前  
開庁日(土曜日を除く) 午後1時ま  
までに電話(予約専用☎813・12  
15)平日午前9時～午後5時)又  
は市公式LINE(右下のQRコー  
ド)



申告書などの控えへの收受日付印  
の押印は行っていませんので、書面  
で提出するときは、申告書などの正  
本(提出用)のみを提出してください。  
国税の納付には、便利なキャッ  
シュレス納付を活用してください。  
詳しくは、国税庁ホームページ(左  
のQRコード)を見てください。



問 枚方税務署(☎844・9521)

## 入湯税の使途状況

入湯税は鉱泉浴場(温泉施設)に  
入浴する人に課される税金で、使途  
が決められている目的税です。

令和6年度は約1457万円の収  
入があり、使途は19ページの表のと  
おりです。

## △入湯税の税率▽

○宿泊する人：1人1日150円  
○宿泊しない人：1人1日75円  
※12歳未満の子どもや社会福祉事業  
に基づいて設置された施設に入浴す  
る人などには課税されません。  
問 市民サービス部税制・市民税担  
当(☎813・1138)

## 令和6年度 入湯税の使途状況 (単位：千円)

内 容	事業費	うち入湯税 収入額
環境衛生施設の整備 (一般廃棄物処理施設の整備など)	288,330	13,514
消防施設などの整備 (消火栓の設置及び維持管理)	21,949	1,058
計	310,279	14,572

※入湯税は事業費の一部として使用しました。

## 各種保険・医療制度

## 交通事故にあったときの 国民健康保険の使用

交通事故などの医療費は加害者が  
負担するものですが、「第三者行為  
による傷病届」を提出することで、  
国民健康保険が医療費を一時的に立  
て替え、後から加害者に請求するこ  
とができます。

▽必要書類 傷病届(国民健康保  
険担当窓口で配布又は市ホーム  
ページからダウンロード)、本人確  
認書類、交通事故証明書(後日提

出も可)

## △示談の前に届け出を▽

届け出をする前に示談をすると、  
示談の内容が優先され、国民健康保  
険での立て替えができないときがあ  
ります。必ず示談の前に届け出をし  
てください。

問 市民サービス部国民健康保険担  
当(☎050・1721・9283)



## 介護保険料の 納付証明書を交付

令和7年中の介護保険料を普通徴  
収(納付書又は口座振替で納付)し  
た人と非課税年金から特別徴収(天  
引き)した人の「納付証明書」は1  
月下旬に交付します。

特別徴収額を記載した納付証明書  
が必要な人は問い合わせください。  
問 高齢介護室(☎838・0518)

## 各保険料の 納付確認通知書を送付

1月下旬に次の①②の対象者へ  
「納付確認通知書」を送付します。  
対象者以外で発行を希望する人は連

## 年金制度

## 20歳からの国民年金

国民年金は老後の生活保障だけで  
なく、病気やけがで障害が残ったと  
きや一家の働き手が亡くなったとき  
などに皆さんとその家族を支えます。  
経済的な理由などで保険料を納め  
ることが困難なときは、保険料の免  
除制度や50歳未満の人が対象の納付  
猶予制度、学生納付特例制度があり  
ますので相談してください。

HP 3477・21657  
問 市民サービス部戸籍・住基担当(☎  
813・1211)



## 納期限のお知らせ ～2月2日(月)までに納めましょう～

- ★国民健康保険料(徴収・納付担当)……第8期分
- ★後期高齢者医療保険料(徴収・納付担当)……第7期分
- ★介護保険料(高齢介護室)……第8期分
- ★保育所・公立認定こども園保育料(保育課)……1月分
- ★留守家庭児童会保育料(社会教育推進課)……1月分

## <口座振替が便利です>

納期限に自動で口座から引き落としとして納めることができます。申し込みは、指定金融機関、収納代理金融機  
関、各担当窓口やシティ・ステーションで手続きできます。納め忘れがなくなりますので利用してください。詳し  
くは、各課へ問い合わせてください。





## 健康・福祉

### 生活困窮者自立支援制度

生活保護に至る前の「第2のセーフティネット」として、いろいろな制度があります。一人で悩まずに相談してください。

#### △①自立相談支援事業▽

仕事や暮らしの困りごとなど、相談内容により関係機関などと連携し、自立に向けた継続的な支援を行います。

#### △②住居確保給付金▽

(1)就職活動を支えるための家賃補助(2)家計の立て直しのための転居費用補助があります。

※いずれも支給には条件があります。

#### △③就労準備支援事業▽

すぐに就労することが難しい人に、就労準備として基礎能力の形成を支援します。

#### △④家計改善支援事業▽

家計の「見える化」により、自ら家計管理ができるように支援します。

申問①③市社会福祉協議会(☎812・2040)、④保護課(☎838・0347)

### 共同募金(テーマ型募金)

寄せられた募金は、障害のある人が災害時に安心して生活を送るための資機材・備品の購入に充てられます。



日午前11時～11時40分 所市保健所 対次のいずれかに該当する市民①妊娠を希望する女性②妊娠を希望する女性の配偶者・同居者③妊娠している女性の配偶者・同居者(検査や風しんワクチンを受けたことがある人を除く) ￥無料 他結果は郵送します

申問市ホームページ(左のQRコード)で保健予防課(☎829・773)

### 市民講演会

△この不調、早めに気づけ▽

時2月25日(水)午後3時～5時 所市保健所2階講堂 内精神科医によるこころの健康についての講演 定80人(申込順) ￥無料 HP9016

申問直接窓口又は電話、市ホームページ(左のQRコード)で保健予防課(☎812・2362)



### 骨粗しょう症予防教室(運動編) 骨を大切に講座

時2月4日(水)午前10時～11時

## 母子保健

### 年少児インフルエンザ予防接種費用助成は1月31日(土)まで

接種希望の人は、体調の良いときに早めに接種してください。

▽助成額 注射：1回につき最大1500円、点鼻薬：最大3000円

対市に住民登録がある生後6か月～中学生 他取扱医療機関以外で接種したときは、接種助成の申請が必要で①直接窓口又は郵送：接種日から1年以内②消印有効②市ホームページ「電子申請システム」：3月15日(日)まで、2回接種の人は、2回目接種後に申請▽ HP7751

問子育て支援課(☎800・7091)

### 乳幼児健康診査

対象者には個別に通知しています。

#### △4か月児健康診査▽

令和7年8月21日～9月17日生まれの人。

#### △1歳6か月児健康診査▽

令和6年4月22日～5月19日生まれの人。

### △3歳6か月児健康診査▽

令和4年5月27日～6月23日生まれの人。

#### △歯の親子教室▽

令和5年6月28日～7月21日生まれの人。

問子育て支援課(☎800・7079)

### 母子保健事業

日時などは下の表のとおりです。

問子育て支援課(☎800・7079)

### 多胎児家庭交流会

時1月25日(日)午前10時30分～正午 所市サービスゲート3階

内多胎児の妊娠中や育児について先輩ママとの情報交換など 対多胎児を妊娠中・育児中の人 定8組(申込順) ￥無料 他一時保育を行います(無料、申込時に予約) HP8321

申問1月16日(金)までに「ねやCoCoアプリ」で子育て支援課(☎800・7079)

## 健康づくり

### HIV検査(血液検査)

時1月7日、21日、いずれも水曜 日午前9時30分～10時30分 所市保健所 ￥無料 他匿名。梅毒(血液検査)、クラミジア検査(尿検査)も併せて受けることができます。結

果は1週間後、本人に説明します 申当日直接 問保健予防課(☎829・7773)

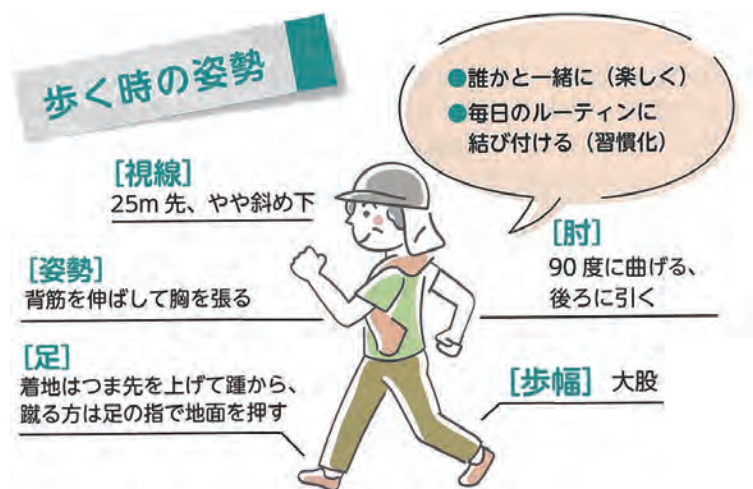
### 風しん抗体検査

時1月14日、28日、いずれも水曜

## 冬でも元気に！ 歩いて筋力アップ！

つい運動不足になりがちな寒い季節でも、歩くことはすぐ取り入れられる運動習慣です。「インターバル速歩」と呼ばれる「ややきつと感じる速歩」と「ゆっくり歩き」を3分おきに交互に行う方法(1日5セット、週4回以上を目標)は筋力維持や転倒予防にも効果的。誰でも無理なく取り組める、おすすめの運動です！

問保健総務課(☎829・7771)・健康づくり推進課(☎812・2374)



★いずれの運動も、無理はせず、痛みを感じない程度に行いましょう。 ※通院中の人は、どれだけ動いてよいか、かかりつけ医に確認しましょう。 ★こまめに水分補給と休憩の時間を取りましょう。 ★息を止めずに、しっかり呼吸をしながら運動しましょう。 ★体調が悪い時は休みましょう。

### ヘルスアップ教室

△腰痛など関節の痛みのお話▽

時2月16日(月)午後1時30分～3時30分 所市立保健福祉センター14階健康指導室 内医師による腰痛など関節の痛みについての話を除く 定40人(申し込みが多

対15歳以上の市民(中学生・高校生を除く) 定40人(申し込みが多

いときは抽選) ￥無料 HP17712


申問2月6日(金)までに直接窓口又は電話、市ホームページ「電子

### 休日特定健診を受けよう！

特定健康診査は年に1回、無料で受診できます。血圧や血糖値など、身体の状態を確認しな

んか。 時2月15日(日)午前9時～正午 所市サービスゲート 対市の国民健康保険に加入している40歳～74歳の人 定50人(申込順) ￥無料 HP15893

申請システム」で健康づくり推進課(☎812・2374)

母子保健事業				
	内 容	日 時	対 象	申 込
①離乳食講習会	＜だしとお粥(かゆ)が試食できます＞ 離乳食の進め方についての話と実演	2月6日・27日、 いずれも金曜日 午後1時30分～3時	4か月～7か月の子ども と保護者15組	「ねやCoCoアプリ」から予約 
②0歳からのむし歯予防教室	歯科医師の講話	2月5日(木) 午後1時30分 ～2時30分	妊娠5か月以上の人又は 1歳3か月までの乳 児をもつ保護者20人	直接窓口又は電話、「ねやCoCoアプリ」で予約
③育児相談	子育てについて、保健師などが相談に応じます。電話での相談も受け付けています	月～金曜日(祝日除く) 午前9時 ～午後5時30分	市内在住の人	

※①市立保健福祉センター②市サービスゲート、いずれも申込順、参加無料です。



## 高齢者福祉

申問 前々日までに電話で健康づくり推進課(☎812・2374)

### 高齢者の①インフルエンザ ②新型コロナウイルスワクチン 予防接種

時 1月31日(土) まで 2月1日(日)以降の接種は全額自己負担となります  
HP ①5353 ②22057  
問 健康づくり推進課(☎812・2002)

### からだ元氣実践講座

時 1月30日(金) 午後2時～3時30分(受付・健康チェックは午後1時40分から) 所 市立保健福祉センター15階多目的ホール 内「全身サルコペニアと呼吸サルコペニアについて」をテーマにした講話と元氣アップ体操の体験 対 65歳以上の市民 定 20人(申し込みが多いときは抽選) 費用 無料 HP 24347  
申問 1月21日(水) までに直接窓口又は電話で高齢介護室(☎838・0372)

### 温水プールを利用しませんか

時 土曜日を除く週1回～2回コース(午前・午後の選択制) 所 市立保健福祉センター16階温水プール 対 40歳以上の市民 費用 月会費制 他 事前登録が必要

問 市立西高齢者福祉センター(☎838・1441)

### 男性介護者の交流会

時 1月10日(土) 午後1時～3時 所 市立保健福祉センター4階セミナー室 内 介護経験のある男性が相談したいことや介護のヒントなどを気軽に話し合います 対 65歳以上の人を介護している男性 費用 無料 HP 3367  
申 1月5日(月) までに電話又は氏名・連絡先を書いたものをFAXで総合福祉コーディネーターセンター「晴れ晴れ」・戸田(☎090・3826・1192、FAX 072・381・6895)

問 高齢介護室(☎838・0372)

## 障害者福祉

### 要約筆記登録者を募集

対 次の要件をすべて満たす人①聴覚障害者などの福祉に理解と熱意がある②要約筆記の技術を習得している③要約筆記者養成講座を修了し1年間の実地訓練を受けている HP 26051  
申問 申請書(障害福祉課で配布又は市ホームページからダウンロード)・講座修了証書の写し・証明写真(縦3.5cm×横2.5cm)を直接窓口又は郵送で2月28日(土) 必着 までに障害福祉課(〒572-8533 池田西町28番22号 ☎838・0382)



### ふらっとねやがわ市民企画

△聞いて、私のもやもや話そう、私のもやもや〜ジェンダー講座〜  
時 1月17日(土) 午後1時30分～3時 所 ふらっとねやがわ 内 悩みや困りごとを話し合い、原因や解決方法を講師がアドバイスします 定 35人(申込順) 費用 無料 他 一時保育を行います 8月6か月、就学前の子ども2人～6人(申込順)、無料、1月13日(火) までに予約  
申 電話又はFAXで新日本婦人の会 寝屋川支部(☎FAX 823・7411)  
問 ふらっとねやがわ(☎800・5789)

### ふらっと市民セミナー

△子育て世代のアサーティブコミュニケーション〜自分も相手も大切にできる関係に〜  
時 1月24日(基礎編・31日(応用編)、いずれも土曜日 午後2時～4時(計2回) 所 ふらっとねやがわ 内 自分のコミュニケーションの癖を知り、伝え方のコツを学びませんか 対 子育て中の市民 定 24人(申込順) 費用 無料 他 一時保育を行います 8月6か月、就学前の子どもで年齢により6人～18人(申込順)、無料、1月20日(火) までに予約  
HP 18343  
申問 電話又はFAXでふらっとね

やがわ(☎800・5789、FAX 800・5489)

### ふらっとオンデマンド講座

△映画「カラフルな魔女」  
時 1月30日～2月1日(オンラインでの視聴) 内「魔女の宅急便」の作者として知られる児童文学作家・角野栄子さんの日常に密着したドキュメンタリー 定 50人(申込順) 費用 無料(通信料は自己負担) HP 18343  
申問 1月31日(土) までにホームページ(左QRコード)でふらっとねやがわ(☎800・5789)



### 絵本deトーク

時 1月19日(月) 午後2時～3時30分 所 ふらっとねやがわ 内 お気に入りの絵本を持ち寄り、気軽に話しましょう 定 5人(申込順) 費用 無料 HP 18343  
申問 前日までに電話又はFAXでふらっとねやがわ(☎800・5789、FAX 800・5489)



### あそびのひろば

時 1月10日(土) 午後2時～3時

所 市立エスポアル 内 手作りひっぱりごまで遊びます 対 幼児と保護者・小学生 費用 無料  
申 当日直接  
問 市立エスポアル(☎828・4141)  
時 1月31日(土) 午後3時30分～4時30分 所 市立エスポアル 内 絵本の読み聞かせ・展示など 対 幼児と保護者・小学生 費用 無料  
申 当日直接  
問 市立エスポアル(☎828・4141)

### 元氣っ子ランド

時 1月31日(土) 午後3時30分～4時30分 所 市立エスポアル 内 絵本の読み聞かせ・展示など 対 幼児と保護者・小学生 費用 無料  
申 当日直接  
問 市立エスポアル(☎828・4141)

## 入園・入学

### 就学援助制度(入学準備金)

経済的な理由から、小学校の入学準備費用に困っている保護者に援助を行います。  
▽対象 市立・国立又は私立小学校に就学予定の子どもがおり、世帯全員の総所得金額(令和6年1月～12月)が認定基準額以下の保護者

### △オンラインでの申請▽

1月4日～3月13日に市ホームページ「電子申請システム」△郵送での申請▽  
申請書(市ホームページからダウンロード)と保護者名義の口座情報(銀行名、支店名、口座番号、名義が確認できる通帳の写しなど)を1月4日～3月13日 必着 までに教育政策総務課(〒572-8555 本町1番1号)  
△窓口での申請▽  
保護者名義の銀行口座の通帳又はキャッシュカードを持って、1月5日～3月13日の午前9時～午後5時(土・日曜日、祝日を除く)に教育政策総務課

※①所得がない人を含む世帯全員が令和6年分の市・府民税の申告をしておくと必要があります②学用品費などの受給には、別途4月に申請が必要ですが生活保護を受給しているときは申請できません。  
HP 17062  
問 教育政策総務課(☎813・0070)

## 子ども・親子

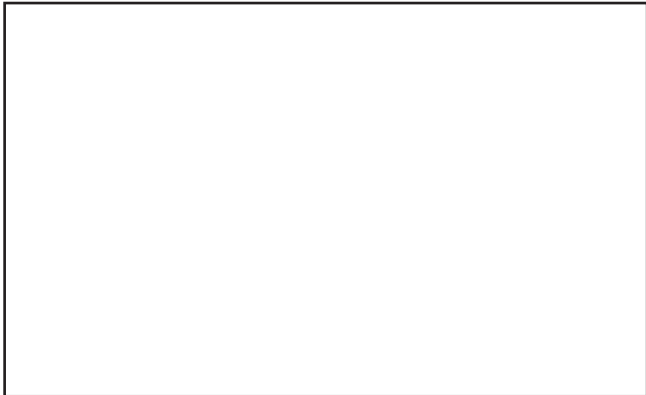
### 教育相談連続講座⑤

時 1月29日(木) 午後1時30分～3時30分 所 市総合教育研修センター 内 グループカウンセリング(子育てや不登校などに悩む保護者と臨床心理士との相談会) 費用 無料

【広告】



【広告】



【広告】



【広告】



広告内容に関する一切の責任は広告主に帰属します。広告掲載の問い合わせ先は、30ページを見てください。

広告内容に関する一切の責任は広告主に帰属します。広告掲載の問い合わせ先は、30ページを見てください。



HP7016  
申当日直接  
問市総合教育研修センター(教育支援センター) ☎822・7270)

子育て出張講座

望が丘ランチで①リラット・おやこほっとステーション・たんばぽ保育所子育て支援センターの職員による子育て講座②③リラット出張講座を行います。

①親子工作V

時1月6日：風(たこ)・20日：節分、いずれも火曜日午前10時30分～11時15分

②親子ヨガV

時1月13日(火) 午前10時30分～11時30分 内ふれあいを楽しみながら、お母さんの運動不足を解消しましょう

③パステル手形アートV

時1月27日(火) 午前10時30分～11時30分 内手が汚れにくい画材で思い出っばいのアートを作ります

※ 対①就学前の子どもと保護者②ひとり座りができる2歳までの子どもと保護者③3歳までの子どもと保護者(兄弟同伴の場合も作品は1つ)

定②③各5組(申込順) 無料 他望が丘ランチを初めて利用するときは利用者登録が必要です(本人確認書類を持って来てください)

申問①当日直接②③前日までに電話でリラット(子育てリフレッシュ館 ☎800・3862)

転入者・新米パパママ歓迎！  
冬の子育て応援フェア

子育てについての相談や参加者同士の交流ができます。子どもが楽しめるプレイエリアやキッズ・スマイル・パークの体験チケット(1世帯1枚)も配布します。

時2月6日(金) 午前10時30分～11時45分 所リラット 対市内在住で初めて参加する、就学前の子どもがいる転入者・新米パパママや市の子育て情報を知りたい人、保護者同士で交流したい人(妊娠中の人や保護者のみの参加も可) 定20組(申込順) 無料 HP22443  
申1月13日(火) 正午からリラット特設サイト「電子申請システム」 問リラット(市立子育てリフレッシュ館 ☎800・3885)



子育て応援フェア

ここにランド

時1月13日(火) 午前10時30分～11時 所市立エスポアール 内楽器あそび 対乳幼児と保護者 無料 申当日直接

問市立エスポアール(☎828・4141)

体操ひろば

時1月13日(火) 午前11時～11時10分 所市立エスポアール 内幼児向けの曲に合わせて体を動かしましょう 対乳幼児と保護者 無料 申当日直接

問市立エスポアール(☎828・4141)

絵本のよみかせ

時1月13日(火) 午前11時10分～11時30分 所市立エスポアール 対乳幼児と保護者 無料 申当日直接

問市立エスポアール(☎828・4141)

誕生会

時毎日(1月1日～3日・24日・第3日曜日、休館日を除く) 午前11時30分～正午 所市立エスポアール 内カード・手形・身体計測 対1月生まれの乳幼児 無料 申当日直接

問市立エスポアール(☎828・4141)

青少年

ねやがわ子どもフォーラム  
2026

△非認知能力が育む子どもの未来

【広告】



広告内容に関する一切の責任は広告主に帰属します。広告掲載の問い合わせ先は、30ページをご覧ください。

大人たちができることV

時2月14日(土) 午前10時(受付は午前9時30分) 所アルカスホール 内子どもの非認知能力を育む大人の関わりについての講演会 定300人(先着順) 無料 他一時保育を行います(8か月～就学前の子ども10人(申込順)、1月30日(金)までに予約) HP8382  
申当日直接  
問社会教育推進課(☎813・0075)



市民体育館

トレーニング室利用者講習会

トレーニング室を新規に利用する人は、講習を受けてください。時間に遅れると受講できません。

時①2月6日(金) 午後6時30分～8時②15日(日) 午前9時30分～11時③19日(木) 午後1時30分～3時 対16歳以上の人 定20人(申込順) 350円(利用許可証・テキスト代) 当日納付 他写真・上靴・本人確認書類が必要 ※詳しくは市立市民体育館ホームページを見てください。

申問講習日の前日までに直接又は電話で市立市民体育館(☎824・5858)

寝屋川チャンピオンCup  
兼市民体育館まつり

いろいろなスポーツを楽しく体験してみませんか。幼児から高齢者まで楽しめるコーナーや模擬店があります。

時2月21日(土) 午前9時～午後4時 内左の表のとおり 無料 参加チーム募集V

紅白玉入れ・大縄跳び・カロリングの出場チームを募集します。優勝チームには認定書の授与・副賞があります。

内①紅白玉入れ：一般の部(1チーム6人)・小学生の部(1チーム8人) ②大縄跳び：1チーム7人～12人 ③カロリング：1チーム3人(メジャールールで実施) 定①計

寝屋川チャンピオンCup兼市民体育館まつり

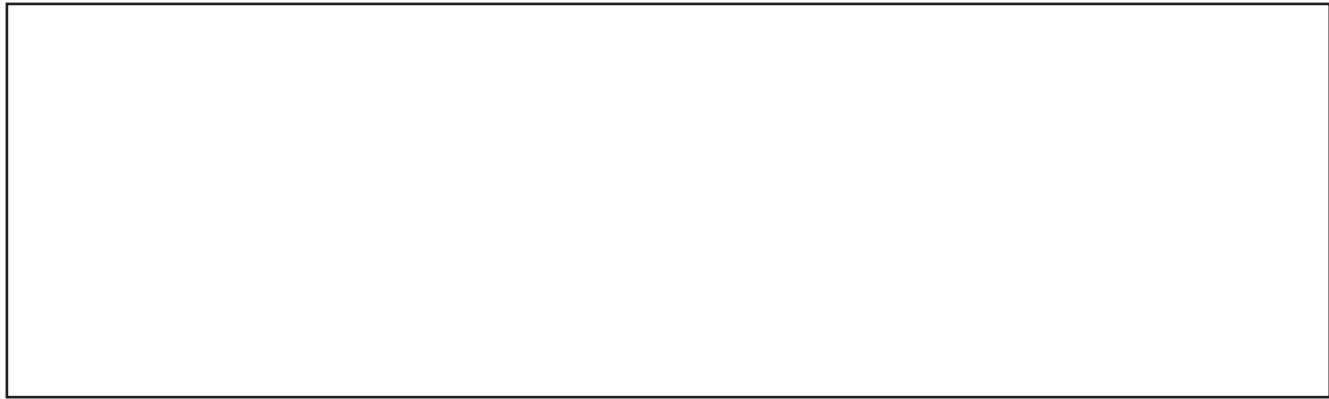
	午前9時～正午	午後1時～4時
大体育室	寝屋川チャンピオンCup	
小体育室	パウンドテニス	パドミントン
卓球室	一般開放	
柔道場	ちびっこ広場(幼児・小学校3年生以下が対象)	
剣道場		わんぱく広場(小学校4年生以上が対象)

※正午～午後1時に大体育室で体育館利用者による演技披露があります。大体育室以外は午前10時の開始です。



寝屋川チャンピオン Cup

【広告】



広告内容に関する一切の責任は広告主に帰属します。広告掲載の問い合わせ先は、30ページをご覧ください。



11日(日)に必着にまでに市インディアカ協会事務局(〒572-0823下木田町16番16号市立市民体育館内、FAX 822・6800)

問 貞兼(☎090・3927・2197)

卓球選手権大会(折戸榮杯)

時 3月22日(日) 午前9時15分 内 ①ダブルス戦②シングルス戦(いずれも一般男子の部・女子の部、50歳以上男子の部・女子の部) 対 中学生以上の人 ￥①1組2000円(中学生は1000円)②1人1000円(中学生は500円) 他 申し込み状況により組数を制限します 申 所定の用紙(市民体育館で配布又は市卓球協会ホームページからダウンロード)を直接又は郵送、FAXで3月4日(水)午後5時必着にまでに市卓球協会事務局(〒572-0823下木田町16番16号市立市民体育館内、FAX 822・6800) 問 板東(☎090・3909・7685)、稲垣(☎090・1713・3928)、斎藤(☎090・1141・6673)

池の里市民交流センター

池の里クラブスポーツ教室 無料体験

ハ小学生スポーツ教室V 時 1月10日・17日、いずれも土曜日 午前10時～11時 内 楽しくスポーツ



ユニバーサルスポーツ体験から学ぶ、多様性と可能性

時 1月24日(土) 10時～正午 所 市立保健福祉センター5階多目的室・研修室5 内 ボッチャ、モルック体験をとおして多世代で交流 対 小学生以上の人 定 40人(申込順) ￥無料 申 問 1月16日(金)までに電話で市社会福祉協議会(☎838・0400)

たこ焼き交流会



たこ焼き交流会

時 2月12日(木) 午前11時～午後2時 所 市立市民活動センター料理室 内 たこ焼きを作って食べながら市民活動団体の情報・意見交換など 対 市民活動に関心のある人



池の里クラブスポーツ教室

の基礎を学びます 対 小学校1年生、3年生 定 各5人(申込順) ハ みんなでトレーニングV 時 1月17日(土) 午前10時～11時 内 健康と運動についての講座 定 20人(申込順)

ハ親子教室V

時 1月13日・27日、いずれも火曜日 午前9時45分～10時30分 内 親子でふれあいながら楽しく運動あそび 対 1歳6か月～就学前の子どもと保護者 定 5組(申込順) ※

申 問 電話又はホームページ(左のQRコード)で池の里クラブ事務局(☎839・7004)



野外活動センター

親子デイキャンプ

時 2月1日(日) 午前10時～午後3時 内 たき火をしながらアウトドアプログラムを楽しみます 定 家族10組(申込順) ￥高校生以上：1人2500円、小・中学生：1人2000円、就学前の子ども：1人1500円(1歳以下は無料、プログラム費・保険料などを含む、市外在住の人は各2000円増し) 申 問 1月5日(月) 午前9時から電話で市野外活動センター(☎0743・78・1910)

寝屋川公園

テニスレディスカップ

時 2月1日(日) 午前9時～雨天中止 内 女子ダブルス①初中級②AB級③90歳級(45歳以上のペア) 対 協会登録者(随時登録可) 定 ①32組②③各16組(いずれも申込順) ￥1組4000円 申 所定の用紙(市テニス協会ホームページからダウンロード)又は大会名、チーム名、氏名・住所・電話番号を書いたものを直接又は郵送、FAXで1月20日(火)必着にまでに市テニス協会事務局(〒572-0823下木田町16番16号市立市民体育館内 FAX 822・6800)

3時 所 市立市民会館大ホールホワイエ・ピロティ 定 ①15店舗②8店舗(いずれも申し込みが多いときは抽選) 申 問 1月31日(土)までに直接又は電話で市立市民会館(☎823・1221)

夜間自習室の無料開放

時 1月5日～3月31日の午後6時～8時30分(日曜日、祝日、1月23日を除く) 所 市立エスポアル 内 受験や資格取得の勉強などに利用できます(コンセントは使用できません) 対 市内在住・在職・在学の15歳以上の人 定 40人(先着順) ￥無料 申 当日直接 問 市立エスポアル(☎828・4141)

アルカスホール 臨時休館のお知らせ

1月30日(金)は全館清掃、2月27日(金)は消防訓練・点検のため休館します。 問 アルカスホール(☎821・1240)

公演

アルカスジュニア ピアノコンクール表彰式・ウィナーズコンサート

時 2月1日(日) 午後1時 所 ア

問 小林(☎090・9287・7466)

ほかの場所での催し

自然体験学習室

ハ子ども自然シリーズ講座 道具を使つての工作V 時 2月7日(土) 午前10時～正午 対 小・中学生 定 20人(申込順) 内 のこぎりやかなづちを使つてひな壇を作ります 所 自然体験学習室(市立中央図書館西分室内) ￥無料 HP 3369 申 問 1月7日(水) 午前10時から直接又は電話で自然資料施設運営スタッフの会(市立中央図書館西分室内 ☎839・6882)



ひな壇

【広告】

【広告】



広告内容に関する一切の責任は広告主に帰属します。広告掲載の問い合わせ先は、30ページを見てください。



ルカスホールメインホール(全席自由) **内** コンクール上位入賞者の表彰・記念演奏 **¥** 5000円(高校生以下は無料)  
※詳しくは「アルカスホール」ホームページ又はチラシを見てください。

**申** 当日直接  
**問** アルカスホール(☎821・1240)

### アルカスウェルカム・ミニコンサート

**時** 1月15日(木) 午後2時 **所** アルカスホールフリースペース **内** クラリネット、サクソ、ピアノで名作映画の曲を奏でます **¥** 無料  
※詳しくは「アルカスホール」ホームページ又はチラシを見てください。

**申** 当日直接  
**問** アルカスホール(☎821・1240)

### アルカスウェルカム・ミニコンサート出演者募集

**所** アルカスホールフリースペース **定** 6組(申し込みが多いときは抽選) **¥** 10000円  
※日程など詳しくは「アルカスホール」ホームページ又はチラシを見てください。

**申** 問 所定の用紙(アルカスホールホームページからダウンロード)を直接又はFAXで1月10日～2月20日午後5時にアルカスホール(☎

**市公式ユーチューブ**  
#ネヤガワのウラガワ  
チャンネル登録をお願いします

ユーチューブ(右のQRコード)で月2回の動画配信を行っています。ぜひチェックしてください♪

**問** 企画三課(☎813・1146)

### 今月のオススメ動画はこちら



#28「ねやがわ今昔さんぽ」

821・1240、FAX 821・1241

### 稲垣潤一コンサート2026

**時** 2月20日(金) 午後6時30分 **所** 市立市民会館大ホール **内** 数々のヒット曲を生み出したアーティストのスペシャルライブ **¥** 8000円(全席指定)  
**問** 市立市民会館(☎823・12



稲垣潤一さん

21)

### ウィンターコンサート

**時** 2月7日(土) 午後1時30分(開場は午後1時15分) **所** 市立エスポアル **内** マリンバ演奏、三田少年少女合唱団・エスポアル合唱教室の子どもたちによる合唱 **定** 150人(先着順) **¥** 無料  
**申** 当日直接  
**問** 市立エスポアル(☎828・4141)

### 生涯学習

#### IT教室

**ハ** ①ワード初級 **時** 2月10日～3月3日、いずれも火曜日午後1時～5時(計4回) **内**

【広告】

【広告】

ワードの基礎を学びます **¥** 1万5000円(教材費2200円が別に必要)

#### ②エクセル活用法

**時** 2月10日～3月3日、いずれも火曜日午後6時～8時(計4回) **内** 知ると役立つ時短機能を学びます **¥** 7500円(教材費1500円が別に必要)

※

**所** 市立エスポアル **対** 市内在住・在職・在学の15歳以上の人 **定** 8人(申込順、3人未満のときは中止)  
**申** 問 1月4日～30日に電話で市立エスポアル(☎828・4141)

#### 料理室活用講座

#### そば打ち体験教室

**時** 1月23日(金) ①午前9時45分～10時45分 ②11時～正午 **所** 市立市民活動センター料理室 **内** 初心者向けのそば打ち体験 **定** 12人(申込順) **¥** 1500円(材料費) **他** エプロン・三角布・マスク・タオル・ふきんが必要



そば打ち体験教室

**申** 問 1月5日午前10時～21日に直接又は電話で市立市民活動センター(☎812・1116)

### NPO講座

#### 子どもは未来の宝もの

**時** 1月18日(日) ①午前10時～11時30分 ②午後1時～3時 **所** 市立市民会館研修室ほか **内** 講演①「ペアレントトレーニングとは」②「ママが一人で始めた給食革命」 **定** 各50人(申込順) **¥** 無料 **他** ワークショップ、焼き芋販売などもあります(有料)  
**申** 問 1月16日(金) までに直接又は電話、ホームページ(左のQRコード)で市立市民活動センター(☎812・1116)



### 文化講座(市立エスポアル)

#### ①楽しいパンづくり

**時** 1月29日(木) 午前10時～午後1時 **内** パニーニを作ります **¥** 1500円

#### ②フラワーアレンジメント

**時** 2月8日(日) 午前10時～正午 **内** バレンタインデーのプリザーブドフラワーアレンジメントを作ります **¥** 3500円 **他** 使用する花は仕入れ状況により変わります

**対** 市内在住・在職・在学の15歳以

上の人 **定** ①16人②20人(いずれも申込順、5人未満のときは中止)  
**申** 問 ①1月4日～20日②6日～20日に電話で市立エスポアル(☎828・4141)



フラワーアレンジメント(作品は1点)

### 文化講座(市立学び館)

#### 大満足時短クッキング

**時** 1月22日(木) 午前10時～正午 **内** キャンプ鍋で作る料理 **対** 15歳以上の市民 **定** 8人(申込順、5人以下のときは中止) **¥** 1500円 **他** エプロン・三角巾・ハンドタオル・飲み物が必要  
**申** 問 1月8日～12日に直接又は電話で市立学び館(☎822・3311)

### ランチ屋さがり講座

#### 大人向けの塗り絵講座

**時** 2月6日～27日の毎週金曜日午後2時～3時(計4回) **内** まちのせんせいによる塗り絵指導 **他** 12色以上の色鉛筆を持って来てください

#### 姿勢改善体操

**時** 2月9日(月) 午後2時～3時 **内** まちのせんせいによる体操指導



他飲み物、タオルを持って動きやすい服装で来てください

※ 時望が丘ランチ(市立望が丘地域交流スペース) 所内在住・在職・在学の人 定各10人(申込順) ￥無料 他参加する本人が申し込んでください 申間 1月8日(木) 午前9時から電話で社会教育推進課(☎813・0076)

## 図書館

### 中央図書館での催し

△読書会▽  
時 2月1日(日) 午後2時 内「汝、星のごとく」 風良ゆう著、事前に読んできた本の感想を話し合います  
△無料  
△魅力ある動物たちの本展▽  
時 1月4日～30日 内本の展示と貸し出し  
△午(つま)年の本展▽  
時 1月4日～30日 内本の展示と貸し出し  
△ねやがわ歴史講座  
古文書講座(入門編)▽  
時 2月6日(金) 午後2時～4時 内はじめて古文書にふれる人を対象とした古文書の判読講座 定20人(申込順) ￥無料  
申 1月7日(水) 午前10時から直接又は電話、市ホームページ(下のQRコード)で市立中央図書館(☎800・3711)

## おきがる号

・移動図書館・

1月  
6日(火) 河北東(河北東町11番) 午後2時20分～2時50分、河北(近畿車輛寝屋川寮玄関前) 3時10分～4時  
9日(金) 黒原橘町(和光小学校) 午後2時～2時30分、中神田(神田コーポラス前) 2時40分～3時10分、萱島信和町(リバーサイドコーポ3棟横) 3時20分～4時  
13日(火) 打上東(府営打上住宅4棟集会所前) 午後2時50分～3時40分  
14日(水) 木屋(木屋小学校) 午後1時15分～2時10分、三井A団地(A17棟前) 2時30分～3時、寝屋川団地(総合教育研修センター内) 3時20分～4時  
15日(木) 音羽町(キリン堂駐車場) 午後2時～2時30分、香里北・西(香里浄水場) 2時50分～3時10分、石津(石津中町公民館) 3時30分～4時  
16日(金) 幸町(A棟玄関前) 午後1時50分～2時20分、フドウ香里(集会棟前) 2時40分～3時10分、秦住宅(府営秦住宅7棟横) 3時30分～4時  
20日(火) 楠根南町(楠根小学校) 午後1時50分～2時20分、明和(学び館前) 2時30分～3時、打上西(西1番館仲よし広場) 3時20分～4時  
21日(水) 河北住宅(府営河北住宅9棟集会所前) 午後2時20分～3時、堀溝南(堀溝小学校前) 3時20分～3時50分  
22日(木) 美井町(府営香里住宅2棟横駐車場) 午後2時～2時30分、菅相塚町(菅相塚町8番1号横) 2時45分～3時15分、成田北・東(四方黒池) 3時30分～4時  
23日(金) 点野(点野小学校) 午後2時10分～2時40分、仁和寺(松下住宅17番14号前) 2時50分～3時20分、仁和寺住宅(府営仁和寺住宅17棟横) 3時30分～4時  
27日(火) 成田東町(府営成田東住宅集会所前) 午後1時50分～2時20分、寝屋住宅(府営寝屋住宅集会所前) 2時40分～3時10分、寝屋川コーポラス(正面玄関前) 3時20分～4時



※

### 東図書館での催し

△東図書館特別イベント  
「お正月をたのしもう」▽  
時 1月11日(日) 午後1時～4時(ス

タンブラリーは午前10時から) 内  
お正月の伝承遊びや紙芝居・読み聞かせ・スタンブラリー・手作り工作・わらべうた 定80人(先着順) ￥無料 HP 3844  
△始めてみませんか▽  
時 1月4日～31日 内本の展示と貸し出し HP 3843  
△おやすみzzz▽  
時 1月4日～31日 内子ども向けの本の展示と貸し出し HP 3844  
※ 問 市立東図書館(☎823・0661)

## 図書館の子ども向け行事



詳しくはこちら

広告掲載についての問い合わせ先  
(株)ジチタイアド(☎0927161401)  
(株)宣成社(☎06・62227999)  
(株)ウィット(☎07266683275)  
大光宣伝(株)(☎0120054008)



vol.96

## 学生たちとドローン研究 自動飛行で災害時の活用を期待

摂南大学教授 片田 喜章さん(50歳)



大学のグラウンドで学生とドローンの実験を行う片田さん(中央)

飛行実験に使うドローンは直径約1m。4つのプロペラで人工芝の大学グラウンドを飛び立つと決められた1kmのルートをたどって出発地点に戻って来ました。送信機による手動操作の必要がない6分間の自動飛行に「災害現場で探索などに利用できれば」と期待を込めます。

高校生でロボット工学を志す市立堀溝小学校在学時にアニメ『機動戦士ガンダム』を見て育った世代。父親が経営する鉄工所ではボルトやナットで遊び、プラモデルやラジコンに熱中した少年でした。高校生のとき、宇宙までそびえる塔をロボットが建設するテレビCMを見て「これだ!」と直感しました。ロボット工学を志して神戸大学に進み、博士号(工学)を取得。市内の自宅から約20分の摂南大学に着任し、ハチやアリのように集団で動く群れロボットを研究してきました。

やホビー用として人気になった約10年前、所属する理工学部電気電子工学科の学生たちとの会話が研究のきっかけでした。ドローンは複数のプロペラを持つ小型の無人飛行機。カメラやセンサーを搭載し、荷物の配送や測量点検などいろいろな分野での活用が期待されている中、「AI(人工知能)」を使い、複数のドローンが自動で飛べる最適なルートを決める方法について研究しています。

### 100地点の自動飛行に成功

実験で使っている産業用ドローンは重さが約10kgあり、1回の充電で約40分間飛行。複数のドローン同士が衝突せずに決められたルートで最短で飛ぶことができれば、より広いエリアで活動ができます。

しかし、複数の場所を飛んで出発地に戻るルートは数多く、10地点でも約18万通りもあります。このため、100台ものパソコンをつなぎ1時間かけて計算。5機のドローンで分担した最適なルートを記憶させて飛ばす実験を行っており、す

活用が期待される場面の一つは大規模災害時の調査や探索です。あらかじめ飛行ルートや範囲を設定しておけば、人の立ち入りが難しい場所でも被害状況を確認できます。

市内の一般道路では国道1号や170号などが災害時の広域緊急交通路に指定されており、この幹線道路につながる生活道路や住宅の被災状況の把握を想定。いくつかの地域では自動飛行のシミュレーションも試行しており、「災害が起きた直後からドローンによる情報収集が可能になり、迅速な対応が期待できます」と実用化に向けた研究にも熱が入ります。



「ドローンを飛ばしてみないか」  
「小型のコンピュータを載せて自由に飛ばしてみないか」  
ドローンがビジネス







## 子育て支援センター



開所時間など  
詳しくはこちら

(就学前の子どもと保護者対象、所在は右ページ下の③～⑧)

施 設	日 時	内 容	申込・定員
③たんぽぽ 保育所 ☎823・2900	1月21日～2月4日の毎週水曜 日午前10時～11時30分	★うさぎ教室(計3回) 手づくりおもちゃ製作・親子でふれあい遊び・看護師の 話・交流などを楽しみましょう、7か月～11か月の子ど もと保護者	1月5日(月)午前9時から電話又は直接窓口予 約、定員8組程度
	1月27日(火)・29日(木)、いず れも午前10時～11時30分	節分あそび 鬼の製作や豆まきごっこを楽しみましょう	当日直接
④寝屋川 めぐみ園 ☎833・3301	1月23日(金) ①午前10時②午前11時30分	★赤ちゃん記念 紙粘土を使ってかわいい赤ちゃんの手形や足形を残し ませんか、令和6年4月2日以降生まれの子どもと保護者	1月16日(金)までに電話 又は直接窓口予約、定 員各8組、材料費110円
	2月12日～3月19日の毎週木 曜日午前10時～11時30分	★わんぱくひろば(計6回) 同じ年齢の友だちと一緒にリズム遊びや製作などを楽 しませんか、おやつや給食体験もあります、令和4年 4月2日～5年4月1日生まれの子どもと保護者	1月30日(金)までに電話 又は直接窓口予約、定員 10組、参加費1,000円 ※詳しくは問い合わせて ください
⑤あやめ 保育園 ☎822・1365	1月14日(水) 午前10時30分～11時30分	★バジル・レモンクラブ「親子でリトミック」 1歳～3歳の子どもと保護者	前日までに電話又は直 接窓口予約、定員10組
	1月16日(金) 午後2時30分～3時30分	★デイジークラブ「産後の健康体操」(助産師の講座) 0歳の子どもと保護者	
⑥大阪聖母 保育園 ☎802・5620	1月13日(火) 午前10時～11時	なかよし広場「新年可愛(かわいい)い手型で おめでとう!」 年賀状風に製作しましょう	電話又は直接窓口予 約、定員10組程度
	1月15日(木) 午前10時～11時	なごみ広場・マタニティ広場「3種類のバスボム作り」 炭酸浴で身体の芯からぽかぽか、免疫力をアップしま しょう	1月7日(水)から電話又 は直接窓口予約、定員 10組、材料費500円
⑦きんもくせい 保育園 ☎802・3535	1月①14日(水)午前10時30 分～11時30分②28日(水)午 後1時～3時	①アフターマタニティのゆるっとケア②赤ちゃんの時間 ①令和7年4月以降生まれの子どもと保護者②0歳の子 どもと保護者	①前日までに電話又は 窓口予約、定員5組程度 ②当日直接
	1月29日(木) 午前10時30分～11時10分	リズム遊び 令和5年4月2日～6年4月1日生まれの子どもと保護者	前日までに直接窓口予約
⑧エール こども園 ☎828・5744	1月9日(金) 午前10時30分～11時30分	つくってあそび!「お正月あそび」 新しい年をお祝いしながらお正月ならではの遊びをみ んなで楽しみましょう	当日直接
	1月22日(木) 午前10分～10時30分	人形劇(人形劇団クラルテ) 鑑賞を楽しみませんか	

## つどいの広場



開所時間など  
詳しくはこちら

(おおむね0歳～3歳の子どもと保護者対象、所在は右ページ下の⑨～⑬)

施 設	日 時	内 容	申込・定員
⑨ゆう ☎800・6694	1月22日(木) 午前10時30分～11時30分	★ベビーマッサージ (助産師の講座) ハイハイくらいまでの子どもと保護者	1月6日(火)から電話又は直接 窓口予約、定員6組程度
	1月29日(木) 午前10時30分～11時30分	赤ちゃんDAY 手作りおもちゃ・交流など、0歳の子どもと保護者	1月6日(火)から電話又は直接 窓口予約、定員8組程度
⑩そら ☎380・7436	1月28日(水) 午前10時～正午	はじめてのそら そらってどんなところだろう	当日直接
	1月30日(金) 午前11時30分～正午	おたんじょうび会 みんなおめでとう	1月6日～8日に電話又は直接 窓口予約
⑪きしゃぽっぽ ☎865・8005	1月①8日(木)②27日(火)、 いずれも午前10時30分～ 11時45分	★0歳教室(計2回) ①足形だるまのうちわおもちゃを作って遊びま しょう②助産師と子育て相談交流会	1月6日(火)から電話又は直接 窓口予約
	1月24日(土) 午前10時30分～11時45分	パパと遊ぼう 風(たこ)作りと風あげ遊びをしましょう	
⑫はる ☎814・6262	1月13日(火) 午前11時～11時30分	お誕生日会 カード作りや身体測定もあります	1月6日(火)から電話又は直接 窓口予約(初日は電話予約のみ)
	1月27日(火) 午前10時～11時	見学DAY つどいの広場ってどんなところ、初めてさん同 士楽しく交流しませんか、初めて広場を利用す る子どもと保護者	当日直接
⑬こころ ☎800・6838	1月16日(金) 午前10時30分～11時30分	1歳児交流会「よちよち」 いろいろな遊びやおしゃべりを楽しみます、おお むね1歳の子どもと保護者	前日までに電話又は直接窓口 予約
	1月20日(火) 午前10時30分～11時30分	赤ちゃん交流会「ばぶばぶ」 おもちゃ作りやおしゃべりを楽しみます、おおむ ね0歳の子どもと保護者	



# 地域で子育て

リラットと市内12か所の地域子育て支援拠点では、親子で楽しめるイベントや子育てに関する情報提供・相談などを行っています。  
各イベントは内容変更や中止になることがあります。詳しくは、各施設に問い合わせてください。

※参加費などの記載のないものは無料、申込開始日の記載のないものは原則1月5日(月)から申込開始、★は講座です。

子育て総合支援拠点

RELATTO

リラット

☎800-3862所在は下記「所  
在一覧①」開所午前9時～午  
後5時30分(第2日曜日休所)

特  
設  
サ  
イ  
ト



LINEで  
情報配信



✖️ リラットセミナールーム・クッキングルーム (就学前の子どもと保護者対象) ❄️

講座の電話予約は月～金曜日午前9時～午後5時30分(祝日を除く)。

日 時	内 容	申込・定員
1月6日(火) 午前10時～10時45分・ 11時15分～正午	新春めでた獅子 福を招く獅子の舞いで新しい年をスタートしましょう	前日までにリラット特設サイト「電子申請システ ム」予約、定員各30組
1月17日(土) 午前10時～正午・午後1 時30分～3時30分	★はぐくみベビー(助産師の講座) もく浴実習、パートナーの妊婦体験、抱っこ練習や育児 物品の紹介など、妊娠5か月以上の人(里帰り出産予定の 人も参加可能、一人での参加も歓迎)	1月1日(祝)正午からリラット特設サイト「電子申 請システム」予約、定員各10組
1月20日(火) 午前10時～正午	★似合うが見つかるベースカラー診断講座 ドレープでの個別診断でコスメや洋服選びの参考にしま しょう	1月7日(水)午前9時までにリラット特設サイト「電 子申請システム」予約(受付後に抽選)、定員8 人、参加費700円、一時保育あり(要予約)
1月28日(水) 午前10時～11時30分	★マタニティクラス(助産師の講座) お産ってどんなもの、母乳育児の話、妊娠5か月以上の人 (家族の参加も歓迎、里帰り出産予定の人も参加可能)	1月1日(祝)正午からリラット特設サイト「電子申 請システム」予約、定員10人、一時保育あり(要 予約)

✖️ ファミリー・サポート・センター ❄️

リラット内☎839・8817  
月～土曜日午前9時～午後4時

育児の援助をしてほしい人(依頼会員)と援助をしたい人(提供会員)が互いに助け合う会員組織です(小学校6年  
生まで利用できます)。

日 時	内 容	申込・定員
1月15日(木)・31日(土)、いずれも午前10時	依頼会員説明会 15日はオンライン開催です	電話予約 ※詳しくは問い合わせてください

✖️ おやこほっとステーション (就学前の子どもと保護者対象) ❄️

☎811・3003 所在は下記「所在一覧②」開所午前10時～午後4時(第2日曜日休所)



日 時	内 容	申込・定員
1月9日(金) 午前11時20分～11時50分	南京玉すだれ 日本の伝統芸を一緒に楽しみましょう	当日直接
1月17日(土) 午前10時15分～11時	パパといっしょに遊ぼう お父さんと一緒にふれあい遊びをしたり、お父さん同士で話したりしましょう	
1月27日(火) 午後2時～2時45分	くじら交流会 いろいろな遊びや保護者同士の交流、2歳0か月～4歳0か月の子どもと保 護者	開催日の1週間前から電話又 は直接窓口予約、定員10組

今月の  
出前広場

市内のいろいろな場所で楽しい遊びなどを紹介します。気軽に遊びに来てください(申込不要、◆は要予約)。

※天候により中止になる場合があります。

1号三井公園…7日(水)午前10時30分～11時…ゆう(☎800-6694)、◆神田中央公園…10日(土)午前10時～10時45分…<電話  
予約…きしゃぽっぽ(☎865-8005)>、エスポアール…22日(木)午前10時30分～11時30分…そら(☎380-7436)、東コミュニティ  
センター…23日(金)午前11時～11時30分…こころ(☎800-6838)、ビバモール寝屋川(2階フードパーク内)…28日(水)午後2時  
～2時30分…おやこほっとステーション(☎811-3003)

所在  
一覧

①錦町8番13号②初町19番1号③打上南町2番1号④緑町13番20号⑤萱島南町12番3号⑥東香里園町9番6号⑦木  
屋町6番3号⑧池田一丁目20番15号⑨三井が丘三丁目7番3号(市立三井小学校内)⑩高柳六丁目13番5号⑪萱島信  
和町13番1号⑫葛原新町14番1号⑬木田町18番1号





## いろいろ使えて楽しさいっぱい！

### ムクロジの実

洗濯ができて羽根つきでも遊べますー。いろいろなことに使われる落葉高木のムクロジ（無患子）の実がたわわになっています。

直径約2cmの実には洗剤の働きをする成分が含まれ、別名「セッケンノキ」とも呼ばれています。殻の中の黒くて堅い種は正月遊びの羽根つきの羽根に使われてきました。「子どもが患わない」という意味の名前から数珠にも利用されています。



## 「まるでタンポポみたい！」

### 八重咲きのツワブキが開花

人目につかなかった場所から植え替えた八重咲きのツワブキが市内の団地で開花し、多くの人の目を楽しませました。

元々、日陰でも育つ品種。1年前、別の団地の片隅で咲いているのを市民が見つかり、譲り受けた1株を自身が住む団地の花壇に移植しました。住民らが水やりをし、今年も開花。「タンポポやキクのように愛らしい」と鮮やかな黄色い花に目を細めていました。



## 干支の置物づくり

### 「馬のように駆け上がる年に！」

今年の干支（えと）「午（うま）」にちなんだ竹細工の置物を打上地区の竹細工同好会のメンバーが作りました。

地元産の真竹を切って頭や胴に仕立て、尻尾やたてがみは細く割いて制作。千代紙や手芸用のひもを飾って仕上げました。メンバーの一人は「馬のように駆け上がる年に」と願いを込めていました。



## 福娘と一緒に踊って詐欺防止！

住吉神社（木田町）の十日戎（えびす）「ねや川戎大祭」の福娘ら8人が12月4日、イオンモール四條畷で行われた特殊詐欺防止の街頭啓発イベントに参加しました。

イベント前には市役所も訪問し、口上のお囃子（はやし）などを披露してくれた福娘の皆さん。イベントでは参加者と一緒に詐欺被害防止のオリジナルソングを一緒に踊り、啓発グッズを配布して特殊詐欺被害防止を呼びかけました。

## 簡単に作れておいしく適塩な料理を紹介します

# はちかづキッチン 第3弾

問 保健総務課 ☎ 829・7771

公立の小・中学校給食の味を家庭でも♪きつと、わが家のお気に入り！ぜひ作って食べてみてください。

これまでのメニューはこちらから▶



『簡単に作れておいしく、適塩!』をかなえるレシピを紹介している「はちかづキッチン」。

第3弾では、“合わせだし”を活用した公立の小・中学校給食のうまみたっぷり料理を紹介します。

## No.6 たまには手づくり♪ひじきふりかけ



1人分…28kcal、食塩相当量0.8g

### 材料(4人分)

ひじき(乾燥) ……4g  
ちりめんじゃこ ……30g  
すりおろししょうが…小さじ1/4  
水…小さじ1  
砂糖…小さじ1  
しょうゆ…小さじ1  
みりん…小さじ1  
白ごま(いり)…小さじ1

### 作り方

- ① ひじきは水で戻してよく洗い、水けをきる。ちりめんじゃこは湯通しする。
- ② フライパンを熱し、①としょうがを入れて炒(いた)め、aを加えて弱火で汁気がなくなるまで炒める。
- ③ 最後にごまを加える。



## 地元の農産物が大集合！

11月30日に寝屋川駅前線さわかロードで「農業まつり」が開催されました。歩道沿いに新鮮な地元の農産物が並び、買い物を楽しむ人々にぎわいました。

野菜や果物に加え、米粉パンやもち、和菓子なども販売され、人気の品物は早くから売り切れに。野菜を購入した人は「生産者の顔が見える安心感があり、地元でとれた旬の野菜が買えてうれしい」と語っていました。



## 120年に一度開花！

### 民家で黒竹の花咲く

120年に一度しか開花しないという黒竹（くろちく）の花が市内の民家で咲き、80歳代の女性は「育てて42年になりますが、初めて見ました」と驚いています。

新築したときに植え、高さ約2mに成長。昨年11月末に稲穂のような花を見つけ、次々と開花しました。京都市洛西竹林公園によると、黒竹は約120年周期で開花。理由はよく分かっていませんが、「一生に一度見られるかどうかの珍しい花です」と話しています。





## 「小さくても勝てるチームを」 古巣で1部昇格目指す

ラグビーアシスタントコーチ  
ひらせ たけし  
**平瀬 健志さん(41歳)**

第84回

### 三から強豪高校へ 全国届かず初の挫折味う

1つ上の先輩がいた東海大仰星高校に進学。前年度に全国優勝した強豪でしたが、「負けず嫌いで気後れすることはありませんでした」。

ポジションは速さとパワーが求められる背番号12のセンターで、低く鋭いタックルが持ち味。身長は170cmとそれほど大きくなく、ジムに通い1日5回の食事で作りに励みました。しかし、高校日本一

市立第三中学校で始めたラグビー。高校・大学では関西の強豪校から全国を目指しました。昨年、国内最高峰リーグワンのデビューシヨン2(2部)に所属する古巣のレッドハリケーンズ大阪に指導者として復帰。「目標は1部昇格」と意気込みます。

リーグワンの前身のトップリーグでプレーする平瀬さん



レッドハリケーンズ大阪のグラウンドで

### 「関東には負けられない」 大体会で大学選手権4強

大阪体育大学でも「日本一のチーム」を目指しました。主将を任せられた4年生のとき、元日本代表の坂田好弘監督にチーム強化のためニュージーランド遠征を直訴。現地チームに4戦全勝で自信をつけて関西大学リーグで優勝すると、「走るラグビー」を信条に全国大学選手権で17年ぶりのベスト4を果たしました。

同大会では高校の同級生が主将の京都産業大学も4強入り。関西ではライバル同士でしたが、「関東のチームには負けられないと、1回戦からお互いに花道を作って送り出しました」。

“激励の花道”は国立競技場での準決勝まで続き、ともに決勝進出は逃

### 私とふるさと

市立北小学校に在学していたときに入っていたソフトボールチームのコーチを父親が務めていて、よく自宅近くの公園でピッチングの練習をしていました。第三中学校ラグビー部OBの子どもたちも頑張っていてうれしい。レッドハリケーンズ大阪にはまだ使えるボールがあり、機会があれば先輩たちにプレゼントしたいです。

大学を卒業した年にスポーツで市の「特別功績表彰」を受けました。そのときにもらった盾は今も実家にあります。

卒業後、「生まれ育った地元のチームがいい」とレッドハリケーンズ大阪の前身となるNTTドコモ関西へ。主将を2シーズン務め、俊足を生かしてウイングで10年間プレーし33歳で現役を退きました。

### 地元の社会人チームでプレー 指導者として古巣に復帰

親会社の営業職を経てマネジャーでラグビーの現場に復帰。千葉のチームで単身生活も経験し、昨年7月、レッドハリケーンズ大阪にコーチとして迎えられました。「指導者として戻ることで、小さいながらも勝てる戦術やマインドを伝えたい」。その先にあるのは1部昇格と夢の日本一です。

## まちの話題を写真で紹介

### 市への寄付

市に対し、市政推進に寄与するために寄付がありました。ありがとうございます。



阪和建機㈱

※大阪エヴェッサのチャリティパートナー事業

○バスケットボール70球



### 駅前花いっぱい事業

市内の緑化推進のため、寝屋川市駅東側駅前広場にトヨタモビリティパーツ㈱から、萱島駅前ロータリーにはオリエント化学工業㈱から花苗の寄贈がありました。

両駅とも、色とりどりの花々が、訪れる人たちを出迎えています。

## 優秀な成績を収めた皆さん



平野 真由美さん

○第5回全日本レディースソフトテニスシニア決勝大会出場



※写真右から

野田 美鈴さん  
(市立石津小学校4年生)

渡嘉敷 亜美さん  
(市立三井小学校4年生)

○ピティナピアノコンペティション連弾初級B  
全国大会ベスト15賞



山本 修斗さん

(桃山学院高等学校3年生)

○第48回全国JOCジュニアオリンピックカップ夏季水泳競技大会  
・4×100メートルフリーリレー4位

・200メートル個人メドレー出場



福井 咲子さん

○世界水泳マスターズ選手権2025 シンガポール 自由形200m3位





57年ぶりの開催  
 令和八年春巡業  
**大相撲 寝屋川場所**  
 後援：寝屋川市  
 2026年 3月30日 月 場所 摂南大学寝屋川キャンパス




**武隈親方**  
 (元大関豪栄道)も  
 市役所を訪問!  
 寝屋川場所のPRに  
 来てくれました。



**大好評**  
 につき  
**チケット追加販売!**  
 12月28日(日)午前10時  
 販売開始  
 ※詳しくはホームページを見てください。  
 問 大相撲寝屋川場所事務局(☎0120・207・271)



**毎月実施中!**  
 【広報 ねやがわ】こちらから  
 —アンケート—  
 回答は15日まで



市公式アプリ  
 もっと寝屋川  
 市フェイスブック  
 市エックス



市ホームページ  
 市ユーチューブ  
 ネヤガワのウラガワ  
 市Instagram

