

インフォメーション

手続き

マイナポイントキャンペーン 申請期限は9月末まで延長

令和5年2月末までのマイナポイントカード新規取得申請者を対象に、最大2万円分のマイナポイントがもらえるキャンペーンのポイント申請期限は9月30日(土)です。
※マイナポイント新規取得でもらえる5000円分のポイントについては同日までに2万円分のチャージ又は買い物をする必要がありますので注意してください。一部の決済サービスにおいては、9月30日(土)以前の異なる期限を設定している場合があります。
HP 19145
問 市民サービス部 戸籍・住基担当 (0824・9188)

飼い犬登録・狂犬病予防注射は済みましたが

飼い主には飼い犬登録と年1回の狂犬病予防注射が法律で義務付けられています。違反者には20万円以下の罰金が科せられます。

△飼い犬登録
犬を取得(又は生後90日経過)してから30日以内に飼い犬の登録をしてください。保健衛生課・市民サービス部 市民生活担当・市内委託動物病院で飼い犬鑑札の交付を行います。
▽登録手数料 3000円
※ペットショップでマイクロチップが挿入されている犬を購入した人は、飼主情報を更新することで、飼い犬登録とすることが出来ます。
△狂犬病予防注射
今年度の注射が済んでいない飼い犬は、接種をお願いします。
市内委託動物病院で狂犬病予防注射を受けたときは、注射済票の交付も出来ます。そのほかの動物病院で接種したときは、注射済証を持って、保健衛生課又は市民サービス部 市民生活担当に申請してください。
▽注射済票交付手数料 550円
※①市内委託動物病院及びマイクロチップについて詳しくは市ホームページを見てください②予防注射代金は各病院に確認してください。
HP 5035・5428
問 保健衛生課 (0829・7721)

児童手当・特例給付現況届

児童手当を受給している受給者は、児童手当・特例給付現況届の提出が必要でしたが、昨年度から一部の受給者を除き、提出が不要になりました。提出が必要な人は現況届を6月上旬に送付します。

募集情報

市立幼稚園・小・中学校講師などの登録者を募集

▽募集職種 ①幼稚園臨時職員(教員)、小・中学校に勤務を希望する
②講師③養護助教諭④学校栄養職員(臨時技師)⑤学校事務職員
▽勤務期間 学校・幼稚園に欠員が生じ次第、必要に応じて連絡
▽必要書類 履歴書、当該免許状の写し(⑤は除く)
※特に小・中学校養護助教諭、幼稚園臨時職員、小・中学校(数学・英

問「市消費者協会」前田 (0822・1997)

6月市議会を開きます

6月市議会(定例会)の日程は、次のとおりです(時間はいずれも午前10時から)。あなたも傍聴してみませんか。

- 6月20日(火) 本会議
- 28日(水) 本会議(代表質問)
- 29日(木) //
- 7月3日(月) 健康福祉常任委員会
- 4日(火) 文教生活常任委員会
- 5日(水) 総務都市創造常任委員会
- 7日(金) 本会議

※①7月3日・4日・5日の各常任委員会後、それぞれ予算決算常任委員会分科会を開催します②日時は、議事の都合で変更することがあります。

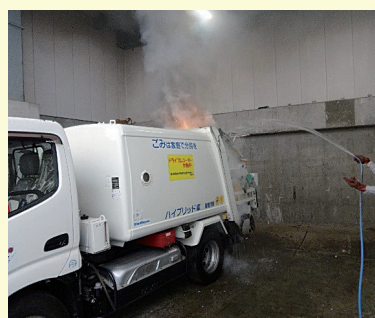
問 議会事務局 (0824・0010)

ごみ収集車が走行中に火災発生 正しい分別に協力を

問 環境事業課 (0820・7400)

3月某日、不燃ごみ収集日にスプレー缶の混入が原因で、ごみ収集車が走行中に火災が発生する事故が起きました。
幸い、クリーンセンターまで走行し、その場で消火活動ができたため、市民の皆さんや職員などにケガなどはありませんでしたが、過去にも、不適切な分別が原因で同様の火災事故が原因で発生しました。

今回の火災に伴うごみ収集車の修理費用の見積額である約750万円と、この車両の購入当時(平成26年)の価格(約770万円)がほぼ同額となることから、この車両は廃車することになりました。



初期消火活動



枚方寝屋川消防組合による消火活動



火災原因となったスプレー缶

火災の原因となるスプレー缶やリチウムイオン電池、ライター、充電式小型家電などの正しい分別に協力をお願いします。
※分別方法や排出方法などはクリーンセンターや市公式アプリなどで確認してください。

傍聴できます

申 申し/申し込み 問 問い合わせ先
委員会など
社会教育委員会
時 6月1日(木) 午後2時
所 市役所議会議場4階第一委員会室
問 社会教育課 (0813・0076)

男女共同参画審議会

時 6月12日(月) 午前10時
所 市役所議会議場5階第二委員会室 定員5人 HP 1458
問 人権・男女共同参画課 (0825・2168)

枚方寝屋川消防組合 議定例会

時 6月16日(金) 午後1時30分
所 枚方寝屋川消防組合本部5階会議場 定員12人
問 枚方寝屋川消防組合総務管理課 (0852・9903)

▽時給 資格あり(保育士・教員免許など)：1246円、資格なし：1157円
時 月々金曜日の午後1時30分～6時30分長期休暇など変則勤務あり
所 市立24小学校 内留守家庭児童会での子どもの生活指導 他 面接後に採用者を決定します HP 5401
申 問 直接、青少年課 (0813・0075)
登校支援の指導補助員募集
不登校に悩む児童・生徒の自立を

支援し、相談相手になってくれるボランティアの指導補助員を募集します。
対 令和5年度に大学・大学院・短期大学・専門学校に在籍している人・元教員など 他 面接があります
申 問 午前9時～午後5時に電話で市総合教育研修センター (0822・

市からのお知らせ

安全・安心

税・保険・年金

健康・福祉

人権

子育て・教育

アウトドア・スポーツ

文化・交流

公共機関・団体
市民情報ひろば

2126

統計調査員を募集

国が行う各種統計調査に従事する調査員を募集します。
 ▼調査期間 9月初旬～10月下旬
 ▼資格 ①20歳以上(学生も登録可能) ②責任をもって調査活動に取り組める ③調査内容を秘密厳守できる ④税務・警察・選挙に直接関係がない ⑤暴力団と密接な関係を有さない
 ▼報酬 あり(調査の規模や調査対象数などにより異なる)
 申問 電話で総務課統計担当(☎824・1181)

男女共同参画審議会の委員を募集

男女共同参画社会づくりについて意見を聴かせてもらえる委員を募集します。
 現在、市の審議会などの委員に就任又は応募していない20歳以上の市内在住・在職・在学の人で、年に4回程度(平日の昼間)の会議に出席できる人 定2人
 ▼任期 9月1日～令和7年8月31日
 ▼報酬 出席1回につき9000円
 ▼選考方法 小論文及び面接
 ▼小論文のテーマ 「女性が活躍できる社会の実現に向けて、私が考えること」(400字～800字、様式自由)
 ※①選考結果は個別にお知らせします ②提出書類は返却しません。

相談

イクル施設組合で火災が発生しました。発火元は、ライターなどが原因と思われる。
 プラスチックは燃え広がりがやすく、火災で施設機器に損傷を受けると処理ができなくなりますので、正しいごみの分別をお願いします。
 環境総務課(☎824・0911)又は北河内4市リサイクル施設組合事務局(☎823・2038)

出張マザーズコーナー

子育て中の人を対象にハローワークのスタッフによる無料の就労相談を行います。
 6月9日・23日、いずれも金曜日午前9時50分～午後1時(1人40分程度) 所リラット(市立子育てリフレッシュ館)3階ミーティングルーム2 定各日4人 他予約が必要、完全個室、子ども連れ可 HP 4374
 申問 開催日の前々日までに市公式アプリ「予約・申請など」又は電話で市立産業振興センター(☎828・0751)

成年後見制度の相談

令和5年度から、大阪司法書士会と連携し、成年後見制度についての相談を年3回(予定)行います。
 6月7日(水)午後1時～4時(1人30分程度) 所市役所1階広聴担当

申問 小論文と住所、氏名、年齢、性別、職業、電話番号を書いて6月30日(金) 必着 必着に直接窓口又は郵送、FAXで人権・男女共同参画課(〒571-8555本町1番1号 ☎825・2168、FAX825・2638)

ごみ収集作業夏季会計年度任用職員を募集

▽日給 月・水・木・金曜日：8106円、火曜日：9007円
 7月1日～9月30日の午前8時30分～午後4時(祝日を含む月・金曜日、火曜日は午後4時45分まで)
 定2人 内ごみ収集車による一般家庭ごみの収集作業など 他申し込み後に面接を行い、結果を6月下旬に郵送でお知らせします
 申問 電話で環境事業課(☎820・7400)

環境・まちづくり

産業廃棄物排出の報告書などを6月30日(金)までに提出を

産業廃棄物を排出した事業者は、前年度の産業廃棄物管理票(マニフェスト)の交付などの報告書を、PCB(ポリ塩化ビフェニル)廃棄物を保管している事業者は、前年度における保管や処分などの届出書を6月30日(金)までに提出してください。なお、低濃度PCB廃棄物の処分期間は令和9年3月31日まで

令和4年度 財政状況のお知らせ

令和5年3月31日現在の財政状況をお知らせします(表1・表2のとおり)。

一般会計と5つの特別会計の合計の3月31日現在の予算執行状況は、歳入が84.1%、歳出が79.8%です。決算では、出納整理期間である4月・5月分の執行が加わります。
 ※出納整理期間とは、3月31日までに確定した債権債務で、未収又は未払いになっているものについて、収入又は支出を行うための期間です。
 申問 一般会計・特別会計：財政課(☎825・2041)、公営企業会計：経営総務課(☎825・2247)

表1 令和4年度予算執行状況(令和5年3月31日現在) (単位：百万円)

区分	予算現額A	収入済額B(歳入)	収入率 B/A (%)		支出済額C(歳出)	執行率 C/A (%)
			B/A (%)			
一般会計	117,502	94,689	80.6		89,295	76.0
特別会計	国民健康保険	26,749	24,038	89.9	24,213	90.5
	介護保険	24,081	22,423	93.1	20,724	86.1
	後期高齢者医療	4,181	4,020	96.2	3,530	84.4
	公共用地先行取得事業	101	0	0.0	0	0.0
	母子父子寡婦福祉資金貸付金	46	44	95.5	37	79.8
合計	172,660	145,214	84.1		137,799	79.8

区分	収入			支出			
	予算現額A	執行額B	執行率 B/A (%)	予算現額C	執行額D	執行率 D/C (%)	
公営企業会計	水道事業	収益的収支	4,039	4,145	102.6	3,942	92.4
		資本的収支	816	680	83.3	2,174	90.5
	下水道事業	収益的収支	5,680	5,621	99.0	5,278	95.7
		資本的収支	5,314	4,968	93.5	8,135	94.9

※予算現額には、令和3年度からの繰越明許費などを含みます。

表2 財産・市債及び一時借入金の高(令和5年3月31日現在) (単位：百万円)

財産(公営企業分除く)		会計	市債	一時借入金
土地	1,401,635㎡	一般会計	54,129	6,000
建物	432,718㎡	特別会計	177	-
基金	30,986	水道事業会計	9,711	-
		下水道事業会計	41,366	-

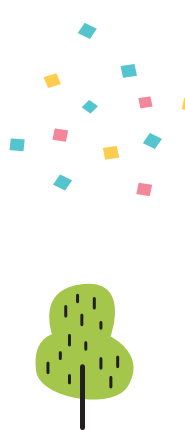
※一時借入金とは、収入時期と支払時期の差による一時的な現金不足を解消するため、短期で借り入れる借入金のことです。

地元野菜のトラック市
 軽トラックによる野菜の展示・販売を行います

産業振興室(☎825・2673)

日時 7月1日・8日・15日、いずれも土曜日午前9時から売り切れ次第終了

場所 寝屋川市駅東側1階特設会場(駐車場はありません)



す。計画的に処分してください。
 ※市ホームページ「電子申請システム」で提出することもできます。
 HP 4582・16519
 環境保全課(☎824・1021)

事業者の皆さんへ 環境関連法令に基づく施設の届出を忘れずに

事業者は、騒音規制法や水質汚濁防止法などの環境関連法令に基づき、施設を新設・更新・廃止すると

きなど、市への届け出が必要になる場合があります。
 ▼対象施設 金属プレス機・コンプレッサー・業務用洗濯機・ボイラーなど
 ※詳しくは問い合わせください。
 環境保全課(☎824・1021)

ルールを守って正しいごみの分別を

4月17日にプラスチック製容器包装の中間処理を行う北河内4市リサ

市からのお知らせ

安全・安心

税・保険・年金

健康・福祉

人権

子育て・教育

アウトドア・スポーツ

文化・交流

公共機関・団体市民情報ひろば

当相談室 定6人(申込順)
申週一週間前の水曜日(水曜日が祝日のときは翌日)の午前9時から電話又はラインで市民サービス部広聴担当(☎824・1155)

NPOなんでも相談

6月20日(火)午後2時~4時
所市市民会館4階フリースペース
内NPO法人の設立手続きや会計処理、団体運営のアドバイスなど
定4団体(申込順)
無料
申週6月16日(金)までに直接又は電話で市立市民活動センター(☎812・1116)

パソコントラブル相談

6月27日(火)午後2時~4時
所市市民会館4階フリースペース
内パソコン機器の故障・トラブル
定6人(申込順)
無料
他パソコンを持って来てください
申週6月20日(火)午前10時から直接又は電話で市立市民活動センター(☎812・1116)



産業・事業者

「先端設備等導入計画」の認定

中小企業等経営強化法に規定された中小企業者が、設備投資を通して労働生産性の向上を図るための計画です。

市が策定した「導入促進基本計画」に基づき、市内中小企業者が「先端設備等導入計画」を策定し、市の認定を受けたときは、税制支援(固定資産税の軽減措置)などの支援措置を受けることができます。

HP 4615

申週直接又は郵送で市立産業振興センター(〒571-0004 東大町2番14号☎828・0751)



防災

6月は土砂災害防止月間

△6月1日~7日は
△6月1日~7日は
△6月1日~7日は

△6月1日~7日は
△6月1日~7日は
△6月1日~7日は

△6月1日~7日は
△6月1日~7日は
△6月1日~7日は

を確認しましょう。

市内には、土砂災害警戒区域が43か所、土砂災害特別警戒区域が42か所それぞれ指定されています。

HP 2798

府河川環境課管理グループ(☎06・6944・9304)又は市審査指導課(☎825・2798)

全国一斉情報伝達訓練・緊急地震速報訓練

△全国一斉情報伝達訓練
6月7日(水)午前11時頃
△緊急地震速報訓練
6月15日(木)午前10時頃

※

緊急情報の周知に活用する全国瞬時警報システム(アラート)を使った自動放送訓練を行います。市内52か所に設置している屋外拡声スピーカーから放送します
※災害などが発生したときは行いません。

HP 8460

防災課(☎825・2194)

枚方寝屋川消防組合からのお知らせ

△水の事故に注意
夏が近づくと、海水浴・川遊び・プールなどで水の事故が多発します。特に河川は、急激に増水することもあり大変危険なため、子どもだけの川遊びはやめましょう。
溺れている人を発見したときは、直ちに119番通報してください。

△水の事故に注意
夏が近づくと、海水浴・川遊び・プールなどで水の事故が多発します。特に河川は、急激に増水することもあり大変危険なため、子どもだけの川遊びはやめましょう。
溺れている人を発見したときは、直ちに119番通報してください。

税金・保険・年金

各種保険・医療制度

介護保険料の納入通知書を送付

令和5年度の介護保険料の納入通知書を6月中旬に送付します。
普通徴収(納入通知書での納入と口座振替)をしている人
※①特別徴収(年金からの天引き)の人は、8月初旬頃に本徴収開始決定通知書を送付します②問い合わせのときは、納入通知書を持って来てください。

介護保険負担限度額認定

低所得の人の施設利用が困難とならないように、申請により居住費滞在費)及び食費の負担が軽減されます。対象者は認定要件を全て満たした人です。
認定要件 ①世帯全員が住民税非課税②別世帯に配偶者がいるとき、その配偶者が住民税非課税③預貯金などが基準額以下
▽対象となるサービス 介護老人福祉施設、介護老人保健施設、短期入所生活介護など
※手続き方法など、詳しくは問い合わせてください。

均等割額の軽減

Table with 3 columns: 軽減割合, 軽減後の均等割額(年額), 所得の判定区分(同一世帯内の被保険者と世帯主の総所得金額等の合計額)

※①次のいずれかを満たす人

- 給与などの収入金額が55万円を超えている
○65歳未満で公的年金などの収入金額が125万円を超えている
○65歳以上で公的年金などの収入金額が125万円を超えている
②基礎控除額などの数値は、今後の税法改正などによって変動することがあります③軽減判定するときの総所得金額などには、専従者控除・譲渡所得の特別控除に係る部分の税法上の規定は適用されません④当分の間、年金収入につき公的年金等控除を受けた65歳以上の人は、公的年金などの所得金額から15万円を控除して軽減判定します⑤世帯主が被保険者でないときでも、その世帯主の所得は軽減判定の対象所得に含まれます。詳しくは問い合わせてください。

令和5年度後期高齢者医療保険料

△令和5年度後期高齢者医療保険料
後期高齢者医療制度の保険料率は、2年ごとに設定しています。令和5年度は4年度に引き続き、被保

HP 3325

除者均等割額5万4461円、所得割率11.12%で保険料を算定します。

令和5年度後期高齢者医療保険料の納入

7月に令和5年度の後期高齢者医療保険料の決定通知書及び納入通知書を送付します。
△保険料の軽減措置
世帯の所得水準に応じて保険料の均等割額が軽減されます(左の表のとおり)。

HP 12041

府後期高齢者医療広域連合資格管理課(☎06・4790・2028)又は市市民サービス部後期高齢者医療担当(☎813・1190)

納期限のお知らせ ~6月30日(金)までに納めましょう~

- ★市民税・府民税(市民税担当).....全期・第1期分
★国民健康保険料(徴収・納付担当).....全期・第1期分
★保育所保育料(保育課).....6月分
★介護保険料(高齢介護室).....第1期分
★留守家庭児童会保育料(青少年課).....6月分

<口座振替が便利です>

納期限に自動で口座から引き落としして納めることができます。申し込みは、指定金融機関、収納代理金融機関、各担当窓口やシティ・ステーションで手続きできます。納め忘れがなくなりますので利用してください。詳しくは、各課へ問い合わせてください。