



母子保健

母子保健事業

日時などは左の表のとおりです。
74) 子育て支援課(☎8338・03)

内容	日時	対象	申込
離乳食講習会	8月5日(金) 午後1時30分~3時	4か月~7か月の子どもと保護者10組	開催日の前日までに電話
育児相談	月~金曜日(祝日除く) 午前9時~午後5時30分	市内在住の人	直接窓口又は電話

※いずれも市立保健福祉センター、申込順、参加無料です。

乳幼児健康診査

対象者には個別に通知していただきます。まだ届いていない人は連絡してください。

△4か月児健康診査▽

令和4年2月9日~3月15日生まれの人。

△1歳6か月児健康診査▽

令和2年10月21日~11月15日生まれの人。

△3歳6か月児健康診査▽

平成30年12月6日~31日生まれの人。

△歯の親子教室▽

令和元年12月6日~2年1月11日生まれの人。

74) 子育て支援課(☎8338・03)

8月1日(月)から子ども医療証の更新

7月31日(日)まで有効の子ども医療証を持っている人に新しい医療証を7月下旬に送付します。

対次の①~③の全てに該当する人

- ①0歳~18歳(18歳になった最初の3月31日まで)
- ②市に住民登録をしている
- ③健康保険に加入している(生活保護を受給している人や、ひとり親家庭医療費助成を受給している人などは除く)

△新規申請▽

子どもの健康保険証を持って直接、市民サービス部医療助成担当(市立保健福祉センター2階)、戸籍・



~熱中症に注意してください~

保健総務課(☎829・7771)

熱中症は注意すれば防ぐことができます。マスク着用中は皮膚からの熱が逃げにくくなったり、気づかないうちに脱水状態になったりするなど、体温調節が難しくなります。予防方法と適切な応急処置を知っておきましょう。

<症状>

高温多湿の環境で汗をかき、体から水分や塩分が失われることなどが原因で、筋肉のひきつれ(こむら返り)や失神(立ちくらみの状態)などが起こり、最悪の場合は死に至ります。

<予防>

①水分・塩分補給

- 喉の渇きを感じたときは、すでに脱水状態が始まっています。こまめな水分補給を心掛けましょう。汗をたくさんかいたときは塩分も補給してください。
- 外出時や入浴の前後、就寝前や起床など汗をかく前後に水又はお茶を飲みましょう。

②温度・湿度の調節

- 薄手の白っぽい衣類を着て、日傘を差し、通気性の良い帽子をかぶりましょう。
- すだれやカーテンなどで直射日光を防ぎ、扇風機やエアコンを活用しましょう。
- 屋外で人と2m以上離れているときは、状況に応じマスクを外しましょう。

<応急処置>

- ①涼しい場所へ移動し、できれば冷房のある室内に退避する。
- ②衣服を緩めて、体から熱を放散させる。
- ③氷や保冷剤を首、わきの下、太ももの付け根に当て、血管を冷やす。
- ④水分、塩分を補給する。ただし、意識障害のあるときは水分を与えてはいけません。自力で水分摂取ができない場合は、すぐに救急車を呼ぶなど、急いで医療機関に搬送することを最優先してください。

風しん抗体検査

7月13日・27日、いずれも水曜日
午前11時~11時40分 所 市保健所
対次のいずれかに該当する市民①妊娠を希望する女性②妊娠を希望する女性の配偶者③妊娠している女性の配偶者(検査や風しんワクチンを受けたことがある人を除く) 無料 他結果は郵送します

申請 前日までに電話で保健予防課(☎829・7773)

ゲートキーパー養成研修

8月18日(木) 午前10時~正午
内 ゲートキーパーとは、身近な人

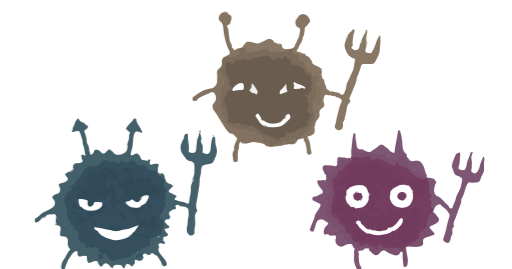
の自殺のサインに気付く、必要に応じて専門の相談機関へつなぐなどの役割が期待される人をいいます。身近な人の自殺防止について学びます

対市内在住・在職・在学の人 無料 他Zoomでオンライン開催します HP 3703

申請 8月5日(金) までに市ホームページ「電子申請システム」
保健総務課(☎829・7771)

(仮称)喫煙ルール5か条を一緒に考えませんか

市内の喫煙ルールを分かりやすく周知することを目的に開催するワークショップの参加者を募集します。



健康づくり

食中毒に注意

食中毒は夏季に多く発生するため、これからの季節は注意が必要です。食中毒の主な原因は「細菌」と「ウイルス」です。注意すれば防ぐことができます。予防のポイントをしっかり押さえましょう。

△食中毒を防ぐ3つの原則▽

- 付けない:こまめな手洗いを心掛け、生肉を触った後は手の甲、手首、爪の間もよく洗う。まな板などの調理器具は使ったらきれいに洗い、殺菌する。
- 増やさない:購入した食材はなるべく早く冷蔵庫で保存。詰めすぎや開けっ放しに注意し、庫内の温度は10度以下に保つ。
- やっつける:中心部まで十分に加熱する(目安は中心部の温度が90度で1分半以上)。

△食中毒を防ぐ6つのポイント▽

- 買ひ物:生鮮食品は新鮮なものを購入し、寄り道をせずに持ち運びの
- 調理:台所やタオル、布巾は清潔にし、肉や魚は十分に加熱する。
- 食事:食べる前に丁寧に手を洗い、作った料理は長時間常温で放置しない。
- 残った食品:やむを得ず残った食品は常温で放置せず、冷蔵庫や冷凍庫で保存する。温め直すときも十分に加熱する。少しでも怪しいと思ったら食べずに捨てる。
- 抵抗力の弱い子どもや高齢者は少しの菌でも重症化する可能性があるため、特に注意が必要です。吐き気やおう吐、腹痛や下痢、発熱などの症状が現れたら食中毒が疑われます。速やかに医療機関を受診します。

時 8月24日・9月28日、いずれも水曜日午後2時 所 池の里市民交流センター 対 2回とも参加できる市内在住の喫煙者又は喫煙経験者 定 4人(申込順) HP 18713
▽謝礼 1回2000円
申 住所、氏名、年齢、電話番号を電話又はFAXで7月15日(金)までに保健総務課(☎829・7771、FAX838・1152)

食育推進教室「食選科」
「おいしく適塩 塩対応」

時 8月26日・9月16日、いずれも金曜日午前10時30分～正午 所 市立保健福祉センター4階栄養指導室 内 望ましい食事の選び方や組み合わせ方についての講義・家庭の汁物の塩分測定など 対 2回とも参加できる20歳以上の市民 定 16人(申



込順) 定 無料 HP 7452
申 7月4日～8月5日に電話で保健総務課(☎829・7771)

休日がん検診

△休日乳がん検診
マンモグラフィ検査▽

時 10月2日・11月27日、いずれも日曜日の午前9時10分～11時・午後1時10分～3時30分 所 市立保健福祉センター 対 前年度に市の乳がん検診(マンモグラフィ検査)を受診していない40歳以上の女性 各90人(申込順) 定 700円 HP 5716

※対象は令和5年3月31日現在の年齢、生活保護世帯の人は費用を免除します(受診前に申請が必要)。
申 ①直接窓口：9月9日(金)までの午前9時～午後5時30分に健康づくり推進課②郵送：「休日乳がん検診」希望日、住所、氏名(ふりがな)、生年月日、年齢、電話番号を書いて9月9日(金)に消印有効にまでに健康づくり推進課(〒572-8533池田西町28番22号)③市ホームページ：7月1日午前9時～9月9日午後5時30分に市ホームページ「電子申請システム」④市公式アプリ：7月1日午前9時～9月11日午前0時に市公式アプリ「もっと寝屋川」

※申し込みが多いときは申込期間中でも受付を終了します。
◎11月27日(日)は乳がん啓発運動指導士によるリンパマッサージ講座(自己検診含む)を開きます。詳しく

問 高齢介護室(☎838・0372)

介護サービス整備事業者の公募

介護サービスの基盤整備を進めるため、令和5年度の整備事業者を公募します。

対 地域密着型介護老人福祉施設(西圏域)、小規模多機能型居宅介護(西圏域・東圏域)、特定施設入居者生活介護 HP 724
問 高齢介護室(☎838・0518)

男性介護者の交流会

時 7月9日(土) 午後1時～3時 所 市立保健福祉センター4階セミナー室 内 介護経験のある男性が相談したいことや介護のヒントなどを気軽に話し合います 定 無料 申 当日直接 問 高齢介護室(☎838・0372)

障害者福祉

市長杯ボウリング大会

時 8月14日(日) 午前9時25分 所 なわてボウル(四條畷市美田町) 対 市内在住で身体障害者手帳・療育手帳・精神障害者保健福祉手帳を持っている中学生以上の人 定 60人(申し込みが多いときは抽選) 定 300円(貸し靴代、靴を持っている人は無料) 申 直接窓口又は郵送、FAXで7月29日(金)に消印有効に

申請書(障害福祉課で配布又は市ホームページからダウンロード)を障害福祉課(〒572-8533池田西町28番22号 ☎838・0382、FAX 812・2118)



ふらっと市民セミナー

△女性たちの近現代美術史

美術家と作品の再解釈について▽
時 7月16日(土) 午後1時30分～3時30分 所 ふらっとねやがわ 内 近現代美術史での女性美術家や美術作品に対する評価について、新しい見方を学びます 定 20人(申込順) 定 無料 HP 18343
◎一時保育を行います(6か月～就学前の子ども2人(申込順)、無料、7月12日(火)までに予約▽
申 電話又はFAXでふらっとねやがわ(☎800・5789、FAX 800・5489)

動画配信講座

時 ①オンライン動画配信：7月27日午前9時～8月9日正午②上映会：8月4日(木) 午前10時(配信動画を視聴できない人が対象、保育・手話通訳あり、詳しくは枚方市ホームページ又は世界人権宣言寝屋川・枚方・交野連絡会事務局ホームページを見てください) 内 知らず知らずのうちに誰かを傷つけてしまう無

くは「広報ねやがわ」10月号でお知らせします。
問 健康づくり推進課(☎812・2002)

高齢者福祉

健康高齢者祝い金を交付

介護保険サービスを利用せずに元気に過ごしている高齢者に祝い金を交付しています。
対 4月1日現在、過去に祝い金を受けていない、市に住民登録のある90歳以上の人で、過去10年間、介護保険の被保険者であり、介護保険サービスの利用実績がない人(介護保険料の滞納者は除く)
▽交付金 2万円
※対象者には、申請書を送付します。



【広告】

【広告】

意識の思い込み(アンコンシャス・バイアス)の対処方法について学びます **¥無料** **HP** 18986
申 枚方市ホームページ専用フォーラム又は電話、FAX、電子メールで世界人権宣言寝屋川・枚方・交野連絡会事務局(枚方市人権政策室)／男女共生フロア・ウィル(☎843・5636、FAX 843・5637)
問 人権・男女共同参画課(☎825・2168)



教育相談連続講座

時 7月13日(水) 午後1時30分～3時30分 **所** 市総合教育研修センター **対** 中学生までの子どもの保護者 **内** 子どものほめ方・叱り方・何をどのように「ほめる」のか「叱る」のか **¥無料** **HP** 6902
申 当日直接
問 市総合教育研修センター(☎822・2126)

二元就のチャレンジ

△オセロ大会
時 7月20日(水) 午後3時30分～4時30分 **所** 市立エスポアール **対** 幼児と保護者・小学生 **定** 24人(申込順) **¥無料**
申 7月2日～19日に直接窓口又は電話で市立エスポアール(☎828・4141)

あそびのひろば

△スライムづくり
時 7月9日(土) 午後2時～3時 **所** 市立エスポアール **対** 幼児と保護者・小学生 **¥無料**
申 当日直接
問 市立エスポアール(☎828・4141)

読書のじかん

時 7月2日(土) 午後3時～4時 **所** 市立エスポアール **内** 絵本の読み聞かせ・展示など **対** 幼児と保護者・小学生 **¥無料**
申 当日直接
問 市立エスポアール(☎828・4141)

季節行事「七夕のじゆり」

時 7月2日(土) 午後2時～3時 **所** 市立エスポアール **内** 七夕の話や歌など **定** 150人(先着順) **¥無料**
申 当日直接
問 市立エスポアール(☎828・4141)

子ども・親子

体操ひろば

時 7月11日(月)・26日(火)、いずれも午前11時～11時10分 **所** 市立エスポアール **内** 幼児向けの曲に合わせて体を動かしましょう **対**

乳幼児と保護者 **¥無料**
申 当日直接
問 市立エスポアール(☎828・4141)

ジュニアバンド

△人形劇
時 7月26日(火) 午前10時30分～11時 **所** 市立エスポアール **対** 乳幼児と保護者 **¥無料**
申 当日直接
問 市立エスポアール(☎828・4141)

ほほえみタイム

時 7月11日(月) 午前11時10分～11時30分 **所** 市立エスポアール **内** 手遊び・ふれあい遊び・絵本 **対** 乳幼児と保護者 **¥無料**



申 当日直接
問 市立エスポアール(☎828・4141)

絵本のよみかきせ

時 7月26日(火) 午前11時10分～11時30分 **所** 市立エスポアール **対** 乳幼児と保護者 **¥無料**
申 当日直接
問 市立エスポアール(☎828・4141)

誕生会

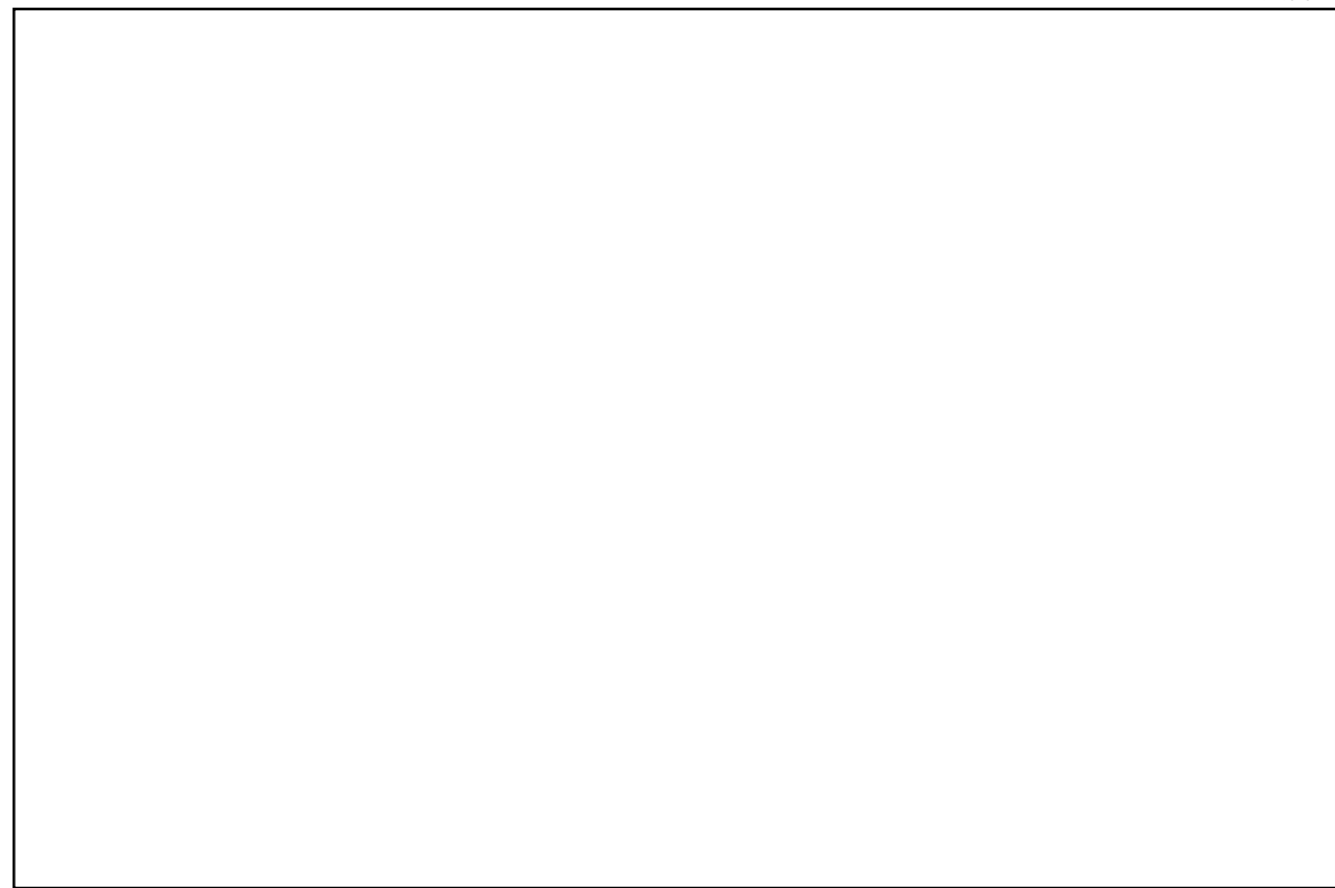
時 毎日午前11時30分～正午(第3日曜日、休館日を除く) **所** 市立エスポアール **内** カード・手形・身体計測 **対** 7月生まれの乳幼児 **¥無料**
申 当日直接
問 市立エスポアール(☎828・4141)

青少年

子どもを守る位置情報(GPS)端末の貸与

市立小学校1・2年生に位置情報(GPS)端末を無料で貸与しています。
 保護者が市公式アプリ「もっと寝屋川」などから子どもの位置情報が確認できるサービスを小学校2年生修了まで行っています。
 申し込みがまだの人は、学校から配布している案内を見てください。

【広告】



問 教育政策総務課(☎813・0070)

学校で生理用品を配布

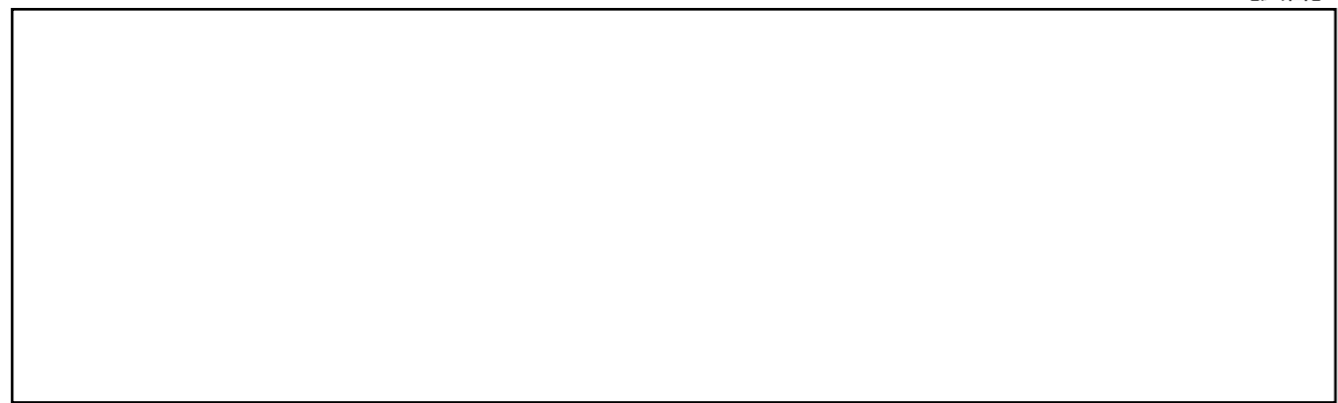
子どもたちが安心して学校生活を送れるよう支援するため、市立小・中学校の保健室に生理用品を用意しています。

学校で急に生理になったときや、経済的な困窮などの理由で生理用品を用意することができないときは、保健室で受け取ってください。
対 市立小・中学校の児童・生徒
所 各学校の保健室など
問 福祉総務課(☎838・0171)

寝屋川スマイル塾(夏期講習)参加者募集

子どもの学力向上を図るため、土・日曜日や長期休業期間などの学校休業日に民間事業者が指導する無料塾を市立各小中学校で開催しています。一人一人に合わせた学習計画で学習を進めます。
△中学校3年生の受験対策講座
 受験に向けた手厚いサポートと9月からは週1回のオンライン特別授業も行います。
時 小学生：8月1日～5日・8月8日～12日の午前8時30分～午前10時10分・午前10時20分～正午
 中学生：8月2日～5日・8日～10日の午後1時～午後2時40分・午後2時50分～午後4時30分
対 市内在住の小学校5年生～中学校3年生 **所** 自宅(オンライン)

【広告】



無料 HP 4071
※①学校ごとに日時が異なります。
詳しくは市ホームページを見てくだ
さい②専用フォームでの申し込みが
できないときは、問い合わせしてく
ださい③年間を通して開催しているス
マイル塾の申し込みも随時行ってい
ます。



専用フォーム(左のQRコード)

市内在住・在学の中学生
自由(「将来の夢」「戦争や平和に
ついて」「友達や仲間のこと」「命の
大切さ」「今の社会に思うこと」など、
日ごろ感じていることや思っている
こと)

▽様式 400字詰めA4原稿用紙
(縦書き) 3枚、5枚
住所、氏名、電話番号、学校名・
学年を書いて、9月9日(金) 必
着までに直接窓口又は郵送で市青
少年指導員会事務局(〒572-8555
5本町1番1号)
△優秀作品発表会▽
時 12月10日(土) 午前9時30分、
正午 所立市民会館大ホール
問 青少年課(☎813・0075)

子ども体験教室
時 7月27日(水) 午後1時30分、
3時 所立エスポアール 内 ア
イロンビーズのチームづくり 対
市内在住・在学の小学生 定 16人
¥3000円
申 問 7月2日、20日に直接窓口又
は電話で市立エスポアール(☎82
8・4141)

子どもプログラミング教室
時 7月29日(金) 午前10時、午後3
時 所立エスポアール 内「Sc
ratch(スクラッチ)」という
基本ソフトを使って学習します 対
市内在住・在学の小学校4年生、6
年生 定 8人(申込順、申し込み
が4人未満のときは中止) ¥25
00円(教材費1500円が別に必
要)

夏休みプログラミング体験
時 7月28日(木) ①午前10時、11時
30分 ②午後1時30分、3時 所
立学び館 内 ①ビスケットで水族
館を作ろう ②スクラッチでおにご
こゲームを作ろう 対 ①小学校2
年生、3年生 ②小学校4年生、6年
生 定 各4人 ¥各1000円
申 問 7月5日、9日に直接窓口又
は電話で市立学び館(☎822・3
311)

ページからダウンロード又は市民体
育館窓口で配布)を直接窓口又は郵
送、FAXで9月14日(水) 午後5
時 必着までに市卓球協会事務局
(〒572-0823下木田町16番16号
市立市民体育館内、FAX 822・68
00)
問 村上(☎080・4027・0
788)

組:一般2000円・中学生100
0円
申 所定の用紙(市卓球協会ホーム
ページからダウンロード又は市民体
育館窓口で配布)を直接窓口又は郵
送、FAXで8月31日(水) 午後5
時 必着までに市卓球協会事務局
(〒572-0823下木田町16番16号
市立市民体育館内、FAX 822・68
00)
問 村上(☎080・4027・0
788)



お楽しみ卓球大会

時 9月27日(火) 午前9時 内 女
子の部・混合の部(男子60歳以上、
1部・2部・3部)、いずれも2人
団体戦(ダブルス・シングルス・シ
ングルス)、各4試合のリーグ戦(状
況により変更) ¥1チーム140
0円
申 所定の用紙(市卓球協会ホーム

ページからダウンロード又は市民体
育館窓口で配布)を直接窓口又は郵
送、FAXで9月14日(水) 午後5
時 必着までに市卓球協会事務局
(〒572-0823下木田町16番16号
市立市民体育館内、FAX 822・68
00)
問 村上(☎080・4027・0
788)

池の里クラブ

へわいわいバドミントンA教室
無料体験▽
時 7月7日、14日、いずれも木曜日
午後4時30分、6時 対 小学生以
上の人(1人1回) 他 上靴を持っ
て動きやすい服装で来てください
申 問 電話で池の里クラブ事務局(☎
839・7004)

野外活動センター

夏休みキャンプ

時 8月6日、7日、8月13日、14
日、いずれも午前10時30分、翌日午
後2時30分(現地集合・解散) 内
流しそうめん・キャンプファイヤー
など 対 小学生 定 40人(申込順)
¥1万3500円(施設利用料・食
費・プログラム料・保険料などを含
む)
申 問 7月8日(金) までに電話又



市民体育館

トレーニング室
利用者講習会

トレーニング室を新規に利用する
人は講習を受けてください。時間に
遅れると受講できません。
時 ①8月6日(土) 午後1時30分
、3時 ②19日(金) 午後6時30分
、8時 ③28日(日) 午前9時30分、11
時 対 16歳以上の人 定 15人(申
込順) ¥3500円(利用許可証・
テキスト代)当日納付) 他 写真・
上靴・本人確認書類(運転免許証・
保険証など)が必要
※詳しくは市立市民体育館ホーム
ページを見てください。
申 問 講習日の前日までに直接窓口
又は電話で市立市民体育館(☎82
4・5858)

市カローリング交流大会
時 7月30日(土) 午後1時、5時
内 床の上で行うカローリング、メ
ジャールール・6イニング 対 市
内在住・在職・在学の人(1人以上
の3人1組) 定 18チーム(申込順)
¥1チーム1500円(当日納付)
他 上靴・飲み物・タオルを持って
動きやすい服装とマスク着用で来て

はホームページで市野外活動セン
ター(☎0743・78・1910)
夏休みデイキャンプ
時 8月10日(水) 午前9時30分、
午後3時30分(寝屋川市駅集合・解
散) 内 アウトドアアクッキング・森
の水遊びなど 対 小学生 定 80人
(申込順) ¥6000円(施設利
用料・食費・プログラム費・保険料
などを含む)
申 問 7月8日(金) までに電話又
はホームページで市野外活動セン
ター(☎0743・78・1910)

寝屋川公園

春季メモリアルテニス大会
ダブルスの部

時 8月7日(日) 午前9時、雨天
中止 内 男子ダブルスの部: ①A
B級 ②初中級 ③100歳級、女子
ダブルスの部: ④初中級 対 市テ
ニス協会登録者 定 ①18組 ②24組
③12組 ④16組、いずれも申込順 ¥
1組4000円(当日納付、キャン
セルのときも参加費納付)
申 所定の用紙(市テニス協会ホーム
ページからダウンロード)を直接窓
口又は郵送、FAXで7月21日(木)
必着までに市テニス協会事務局
(市立市民体育館内、FAX 822・6
800)
問 小林(☎090・9287・7
466)

【広告】



【広告】



市からのお知らせ

安全・安心

税・保険・年金

健康・福祉

人権

子育て・教育

アウトドア・スポーツ

文化・交流

公共機関・団体

市民情報ひろば



ほかの場所での催し

子ども自然シリーズ講座

△夏休みの自由研究のヒント▽

時 7月16日(土) ②17日(日) 午前10時～正午 内 ①大好きな生き物・工作(動くおもちゃ) ②木の葉草の実のふしぎ・工作(写真立て) 対 小学校①低学年②高学年

△竹で水鉄砲を作ろう▽
時 7月30日(土) 午前10時～正午 対 小学生
△おもしろ科学実験▽
時 8月6日(土) 午前10時～正午 内 楽しいお話と実験 対 小・中学生

陸上競技選手権大会

時 7月24日(日) 午前10時(午前9時30分集合) 雨天決行 所 枚方市立陸上競技場 内 (1)一般種目(中学生以上) ①男女共通:100m・200m・800m・1500m・4人×100mリレー・走り高跳び・走り幅跳び・砲丸投げ・円盤投げ・②男子のみ:400m・三段飛び(2)奨励種目 ①高校生男子:砲丸投げ・円盤投げ ②中学生男子:100m(1年生・3年生)・300m・砲丸投げ・円盤投げ ③中学生女子:100m(1年生・2年生)・砲丸投げ ④小学生:100m・800m・走り幅跳び ⑤一般・高校生(リレーを含む)1人3種目まで(1種目700円(リレー1チーム1400円)、中学生(リレーを含む)1人3種目まで)1種目400円(リレー1チーム800円)、小学生(1人2種目まで)1種目200円、いずれも当日納付

親子で見る自然散策と水辺の生物観察

時 7月29日(金) 午前9時～午後4時30分(市役所玄関ロビー集合・解散) 所 四條畷市権現川流域(マイクロボスで移動) 内 水生生物を観察し、名前を調べて、種類や数によって川のきれいさを判定します 対 市内在住の小学生と保護者 定 6組(1組3人まで、申し込みが多いときは抽選) ①無料 他 昼食・水筒・敷物・タオル・サンダル・雨具などが必要 HP 19011
申 問 電話又はFAXに住所、氏名、年齢(申込者全員分)、代表者の電話番号を書いて7月15日(金)までに環境保全課(☎824・1021、FAX 824・1023)

文化・交流

市民活動交流会

時 7月14日(木) 午後1時30分～3時 所 市立市民会館4階第13会議室 内 市民活動に興味のある市民と市民活動団体の意見交換 定 20人(申込順) ①100円(お茶代) 申 当日直接 問 市立市民活動センター(☎812・1116)
時 7月23日(土) 午後2時～3時 市民活動講座

多文化交流ひろば

△姉妹都市交流～アメリカニューポートニューズ市民とオンライン交流▽
時 7月27日(水) 午前9時30分～11時 所 市立市民会館4階研修室 内 姉妹都市の市民とオンラインで意見交換しよう 対 市内在住・在学の外国人・日本人 定 10人(申込順)

公演

寝屋川ミュージックデー

申 7月5日(火) から直接窓口又は電話でNPO法人「寝屋川市国際交流協会」(☎811・5935)・月曜日、祝日を除く
問 寝屋川市国際交流協会又は市民活動振興室(☎825・2120)

近藤真彦

Masaahiko Kondō
022 Live Tour「M5K8 FIFTYEIGHT」
時 9月4日(日) 所 市立市民会館大ホール 内 圧倒的な歌唱力で魅了する近藤真彦が大ヒット曲を携え寝屋川にやってくる!聴く人全てが名曲に浸り、元気に、笑顔になるコンサート ①一般8800円
▽チケット発売 7月2日(土) 午前10時から市立市民会館窓口
問 市立市民会館(☎823・1221)



近藤真彦さん

寝屋川ジャズオーケストラライブ

時 9月23日(祝) 午後2時 所 アルカスホールメインホール(全席自由) 内 ビッグバンドと歌のゴージャスなサウンドで送る名曲 ①前売り:一般2500円・中学生以下1500円(当日各500円増し) ※詳しくは「アルカスホール」ホームページ又はチラシを見てください。



寝屋川ジャズオーケストラライブ

生涯学習

生涯学習情報誌(団体・サークル編)を発行

市民による生涯学習活動として、市の各施設に登録された団体・サークルを紹介しています。市役所市民情報コーナー、各シティ・ステーション、各コミュニティセンター、アルカスホールなどに置いてあります。 HP 2577

文化講座

問 社会教育課(☎813・0076)
△①楽しいパンづくり▽
時 7月21日(木) 午前10時～午後2時 内 パウンドケーキ型で食パンとブルーベリージャムを作ります ①1500円
△②そば打ち体験▽
時 7月23日(土) 午前10時～午後2時 内 身近な道具を使ってそば打ちに挑戦 ①1800円
△③基本のお菓子づくり▽
時 7月25日(月) 午前10時～午後1時 内 ロールケーキを作ります ①2000円
△④プリザーブドフラワーアレンジメント▽
時 7月31日(日) 午前10時～午後1時 ①2800円



プリザーブドフラワーアレンジメント

※ 所 市立エスポアール 対 市内在住・在職・在学の15歳以上の人 定 ①

市からのお知らせ

安全・安心

税・保険・年金

健康・福祉

人権

子育て・教育

アウトドア・スポーツ

文化・交流

公共機関・団体 市民情報ひろば

市からのお知らせ

安全・安心

税・保険・年金

健康・福祉

人権

子育て・教育

アウトドア・スポーツ

文化・交流

公共機関・団体
市民情報ひろば

おきがる号 移動図書館

- 7月
- 5日(火) 河北東(河北東町11番)午後2時20分~2時50分、河北(河北中町25番中村駐車場)3時10分~4時
 - 6日(水) 木屋(木屋小学校)午後1時15分~2時10分、三井A団地(A17棟前)2時30分~3時、寝屋川団地(総合教育研修センター内)3時20分~4時
 - 7日(木) ビバモール(ビバモール内駐車場)午後1時10分~3時10分
 - 8日(金) 打上東(府営打上住宅4棟集会所前)午後2時50分~3時40分
 - 12日(火) 黒原橋町(和光小学校)午後2時~2時30分、中神田(神田コーポラス前)2時40分~3時10分、萱島信和町(リバーサイドコーポ3棟横)3時20分~4時
 - 13日(水) 河北住宅(府営河北住宅9棟集会所前)午後1時50分~2時25分、堀溝南(堀溝小学校前)3時30分~4時
 - 14日(木) 音羽町(キリン堂駐車場)午後2時~2時30分、香里北・西(香里浄水場)2時50分~3時10分、石津(石津中町公民館)3時30分~4時
 - 15日(金) 幸町(A棟玄関前)午後1時50分~2時20分、フドウ香里(集会棟前)2時40分~3時10分、秦住宅(府営秦住宅7棟横)3時30分~4時
 - 19日(火) 美井町(府営香里住宅2棟横駐車場)午後2時~2時30分、菅相塚町(菅相塚町8番1号横)2時40分~3時10分、成田北・東(四方黒池)3時30分~4時
 - 20日(水) 楠根南町(楠根小学校)午後1時50分~2時20分、明和(学び館前)2時30分~3時、打上西(西1番館仲よし広場)3時20分~4時
 - 21日(木) 点野(点野小学校)午後2時10分~2時40分、仁和寺(松下住宅17番14号前)2時50分~3時20分、仁和寺住宅(府営仁和寺住宅17棟横)3時30分~4時
 - 22日(金) 成田東町(府営成田東住宅集会所前)午後1時50分~2時20分、寝屋住宅(府営寝屋住宅集会所前)2時40分~3時10分、寝屋川コーポラス(正面玄関前)3時20分~4時

東図書館での催し

△東図書館七たまついで
 時7月3日(日) 午前10時~午後4時
 内 スタンプラリー・午後1時から笹かざり作り・紙芝居など
 定50人 無料 HP3844
 △いろいろな料理
 時7月1日~31日 内 本の展示と貸し出し HP3843
 △いろいろなお店
 時7月1日~31日 内 児童向けの本の展示と貸し出し HP3844
 問 市立東図書館 (☎823・06)

寝屋川市駅前図書館での催し

61
 △おはなし会(ストーリーテリング)
 時7月18日(祝) 午後3時
 対4歳~小学生 定10人(先着順) 無料 他 保護者は入れません HP
 申当日直接 問 市立中央図書館 (☎800・3711)
 △こわいほん
 時7月1日~20日 内 本の展示と

貸し出し HP3844
 △宿題おたすけコーナー
 時7月22日~8月17日 内 本の展示と貸し出し HP3844
 △読書感想文、もう終わった?
 時7月22日~8月17日 内 本の展示と貸し出し HP3844
 問 市立寝屋川市駅前図書館 (☎811・5544)

広告掲載についての問い合わせ先
 (株)ジチアアド (☎092・716・1401)
 (株)成社 (☎06・6222・7999)
 (株)ウィット (☎072・6683275)

図書館定例行事 ※日程の変更など、最新の情報は図書館ホームページをご覧ください。いずれも先着順。

内容	対象	時間	場所		
			西北コミュニティセンター	東図書館	駅前図書館
絵本タイム	乳幼児8組	午前10時30分~11時30分	毎週火曜日	毎週水曜日	
	乳幼児10組 幼児・小学生8組			毎週土曜日	
絵本で子育てにこにこ赤ちゃん	乳児と保護者8組	午後3時~4時		毎週火曜日	
絵本の部屋	幼児・小学生8組				
かみしばいタイム	幼児・小学生9人	午後3時~3時30分			第1・3日曜日
紙芝居	幼児・小学生8組	午後3時30分			第3水曜日
おはなし会	幼児・小学生8人	午後3時			第3土曜日
大型絵本など		午後3時~3時30分			第4土曜日
ミニミニおはなし会	幼児・小学生10人	午前11時			毎週土曜日



アイシングクッキー

時7月30日(土) 午前10時~正午
 所 市立学び館 内 親子でアイシングクッキー作り 対 小学生と保護者
文化講座
 時7月23日(土) 午前10時~正午
 所 南寝屋川公園 内 ひょうたんに千代紙を貼って、絵の具で色付け
 対 市内在住の小学生と保護者 定10組(申込順) 材料費1人200円 他 汚れてもよい服又はエプロンを持って来てください
 申問 7月4日~8日の午前9時~午後5時15分に電話で南寝屋川公園管理事務所(☎824・6262)



スタインウェイピアノメンテナンス公開講座

者 定10組(申込順) 親子1組2500円(子どもが1人追加のときは別に500円が必要) 他 エプロン・三角巾・ハンドタオルを持って来てください
 申問 7月7日~11日に直接窓口又は電話で学び館(☎822・3311)
スタインウェイピアノメンテナンス公開講座
 時8月18日(木) 午前11時~正午
 所 アルカスマインホール 内 ピアノを分解・メンテナンスしている様子を見学しながら、ピアノの仕組みや調律師の仕事について学びます 定40人(申込順) 500円 ※詳しくは「アルカスマインホール」ホームページ又はチラシを見てください

時7月9日~18日の午前10時~午後8時(18日は午後4時まで)
 所 アルカスマインホールギャラリー 内
暮らしを彩るフラワーアレンジメントレッスンの作品展

展示

時8月24日~9月14日の毎週水曜日 午前10時~午後3時(計4回)
 内 文字入力やイラスト・表の活用など 1万2000円(教材費2200円が別に必要)
 ※ 市立エスポアール 対 市内在住・在職・在学の15歳以上の人(申込順、申し込みが①5人②4人未満のときは中止) 定8人
 申問 7月2日~8月12日に直接窓口又は電話で市立エスポアール(☎828・4141)

△①パソコン講習パソコンでなにができるか体験しましょう
 時8月19日(金) 午前10時~正午・午後1時30分~3時30分 内 マイクロソフトオフィスなどの機能の説明と体験 800円
 △②ワイド基礎
 時8月24日~9月14日の毎週水曜日 午前10時~午後3時(計4回)
 内 文字入力やイラスト・表の活用など 1万2000円(教材費2200円が別に必要)

△①パソコン講習パソコンでなにができるか体験しましょう
 時8月19日(金) 午前10時~正午・午後1時30分~3時30分 内 マイクロソフトオフィスなどの機能の説明と体験 800円
 △②ワイド基礎
 時8月24日~9月14日の毎週水曜日 午前10時~午後3時(計4回)
 内 文字入力やイラスト・表の活用など 1万2000円(教材費2200円が別に必要)

ワークショップで作成した作品を中心に展示 無料
 ※詳しくは「アルカスマインホール」ホームページ又はチラシを見てください
 問 アルカスマインホール (☎821・1240)

図書館

中央図書館での催し
 △身の毛もよだつホラー展
 時7月2日~31日 内 本の展示と貸し出し HP3843
 問 市立中央図書館 (☎800・3711)
 △映画上映会
 時7月15日(金) ①午後1時30分②午後4時(いずれも開場は30分前) 内 「ばけますから、よろしくお願ひします。」 定10人 無料 HP3843
 申問 直接窓口又は電話で市立中央図書館(☎800・3711)
 △ブックトーク講習会
 時①8月2日午後1時30分~3時30分②9月13日午後1時30分~3時30分③11月1日午後1時30分~4時、いずれも火曜日 定15人(申込順) 無料 他 3回連続参加でき、ボランティア活動に興味のある人 HP3844
 申問 7月2日(土) 午前10時から直接窓口又は電話で市立中央図書館(☎800・3711)