

食用油の回収
時 4月22日(金) 午後1時～3時
所 市立消費生活センター
※業務用油は回収しません。容器は持ち帰ってください。

くらしの情報



階セントラルコート 内 顔写真の撮影など申請の補助 定 100人(申込順) 他 本人確認書類・通知カード(あると手続きがスムーズです)が必要
※市在住の本人が来てください。
申 4月25日(月) までに電話で市民サービス部戸籍・住基担当(☎824・9188)

各シティ・ステーション業務案内

施設名	取扱日時別業務内容	取扱業務
ねやがわシティ・ステーション(☎801・1071)	開所時間…午前9時～午後8時(年末年始を除く) 取扱業務…1～17 ●14の業務は月～金曜日の午後5時までです。 ●月～金曜日の午後5時30分以降と土・日曜日、祝日の公金納付は納付書が必要です。 ●15の交付時間は、月～金曜日の午後7時、土曜日の午後1時、日曜日の午後5時までです。 ●16のハローワーク職業紹介コーナーは月～金曜日の午後5時まで、市地域就労支援センターは火・金曜日の午前10時～午後5時までです。	1. 公金の収納 2. 住民票の写し・住民票記載事項証明書などの交付 3. 印鑑登録証明書の交付 4. 年金現況届の証明 5. 健康手帳の交付 6. 戸籍事項証明書など戸籍関係証明書の交付 7. 市税証明書の交付 8. 転入・転出・転居届などの受付 9. 国民健康保険・国民年金の手続きの一部 10. 後期高齢者医療の手続きの一部 11. 子ども医療 12. 児童手当の受付 13. 転校の手続き 14. し尿くみ取りの手続きなど ----- 以下、ねやがわシティ・ステーションのみ 15. 旅券(パスポート)の交付 16. 職業紹介・職業相談など ねやがわシティ・ステーション内、ハローワーク職業紹介コーナー(☎391・6850)、市地域就労支援センター(☎828・0751) 17. 市のマスコットキャラクターグッズの販売
香里園シティ・ステーション(☎832・4131)	開所時間…①月～金曜日=午前8時～午後8時 ②土曜日=午前8時～午後1時 (土曜日以外の祝日・年末年始を除く)	
萱島シティ・ステーション(☎823・6962)	取扱業務…①1～14 ②1～13(一部取扱いけない業務があります)	
西シティ・ステーション(☎838・0324)	●1～13の業務…午前8時～午前9時・午後5時30分～午後8時は一部取扱いけない業務があります。 ●14の業務…平日午前9時～午後5時	
東シティ・ステーション(☎822・3380)	●月～金曜日の午前8時～午前9時及び午後5時30分～午後8時と土曜日の公金納付には、納付書が必要です。	
堀溝サービス窓口(☎811・5571)	開所時間…月～金曜日の午前10時～午後5時(祝日、年末年始を除く) 取扱業務…1～7、10～13	

※戸籍の届け出や印鑑登録の申請及び印鑑登録証の交付は戸籍・住基担当で、パスポートの申請受付は市民生活担当でのみ行います。

新型コロナウイルス感染拡大防止のために

- 電話での予約や郵送など、非接触での各種手続きなどに、協力をお願いします。
- 広報誌に掲載されているイベントや講座などは、感染防止対策を講じた上で実施します。今後の感染拡大状況によっては、中止又は内容が変更となる場合がありますので、事前に担当課などに確認してください。

※掲載している情報は、3月16日時点です。

シティ・ステーションの業務案内

業務内容は、15ページの表のとお

手続

機構改革を実施

デジタル・トランスフォーメーション(DX)を推進する体制の強化を図るため、4月1日付けで経営企画部の情報化推進課を廃止し、「DX推進室」を設置します。
問 総務課(☎825・2195)

市 政

NPO支援寄付金の募集
「ふるさと納税」で市内のNPO法人などを応援することができま
す。寄付者は税制上の優遇措置を受けることができます。
※ふるさと寄付金記念品贈呈の対象外です。
HP 3393
問 市民活動振興室(☎825・2120)

インフォメーション

市からのお知らせ

学生レポーター募集

市のイベントなどを取材し、「広報ねやがわ」の記事を執筆する「学生レポーター」を募集します。学生の皆さん、一緒に広報誌を作りませんか。



対 象 市内在住・在学又は市と包括連携協定を結ぶ学校法人など(※)の設置する学校に通学し、学生レポーターの職務を積極的に遂行できる15歳～25歳の学生6人(中学生を除く、選考があります)
※大阪電気通信大学・常翔学園・聖母女学院・同志社・大阪公立大学・大阪公立大学工業高等専門学校・関西医科大学・大阪国際学園・大阪音楽大学

任 期 令和5年3月31日(金)まで

謝 礼 記事掲載 1 件につき3,000円

※詳しくは市ホームページ(HP3730)を見てください。

応募・問 電子申請システム又は所定の用紙(企画三課で配布又は市ホームページからダウンロード)を直接窓口又は郵送で4月15日(金)=必着=までに企画三課(〒572-8555本町1番1号☎813・1146)

りです。
※各種証明書の届け出や申請をする人の本人確認書類(運転免許証など)の提示が必要です。
問 各シティ・ステーション
住民税非課税世帯(市から申請書を送付)の受付期限は4月28日(木) 11 消印有効です。家計急変世帯は

住民税非課税世帯などの臨時特別給付金

9月30日(金)が受付期限です。
HP 17824
申 申請書を直接窓口又は郵送で臨時特別給付金担当(〒572-0837早子町12番16号☎0570・022・042)
マイナンバーカード申請の出張受付
時 4月27日(水) 午前10時～午後4時30分
所 アル・プラザ香里園1

困ったときは相談を（無料） ～4・5・6月～

※秘密は守ります。

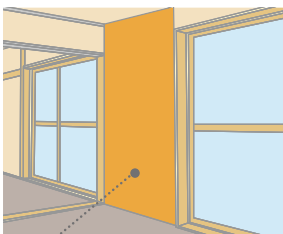
相談名		内容など	日時（祝日・年末年始を除く）	申し込み方法	申し込み・問い合わせ先
法 律 相 談		相続、借地、借家、不動産、離婚などの法的問題の相談 定員…7人 相談時間…30分程度 相談員…弁護士	月～金曜日…午後1時～4時30分、 第4土曜日…午前8時30分～正午 (4月23日・5月28日・6月25日)		
登 記 相 談	同一案件の相談は原則1回限りです	登記手続きなどの相談 定員…6人 相談時間…30分程度 相談員…司法書士	第2木曜日 午後1時～4時 (4月14日・5月12日・6月9日)	電話又はLINEで予約 (申込順)	市民サービス部広聴担当 ☎824・1155
国 税 相 談		所得税、相続税、贈与税などの相談 定員…6人 相談時間…30分程度 相談員…税理士	第3木曜日 午後1時～4時 (4月21日・5月19日・6月16日)	【受付開始日】 相談日の1週間前の 同じ曜日の午前9時から (申込順) ※法律相談以外の各 相談は前日の午後 5時まで	
不 動 産・ 建 築 相 談		不動産の売買、家屋の新築・増築 の手続きなどの相談 定員…4人 相談時間…30分程度 相談員…宅地建物取引士、建築士	第2金曜日 午後2時～4時 (4月8日・5月13日・6月10日)		
相 続・遺言 等相談		遺産分割協議書、遺言書、離婚協議書などの相談 定員…6人 相談時間…30分程度 相談員…行政書士	第3金曜日 午後1時～4時 (4月15日・5月20日・6月17日)		
行 政 相 談		国の行政機関などへの相談や要望 相談員…行政相談委員	第1・3火曜日午前10時～正午 ※相談の予約は、月～金曜日に随時 受け付けます。		
市 政 相 談		市役所への相談や要望 相談員…市職員	月～金曜日 午前9時～午後5時30分	申し込み不要(直接窓口又は電話で相談)	
消費生活相談		商品やサービスに不満や疑問を感じたり、訪問販売などで契約上のトラブルに巻き込まれたりしたときや 多重債務に関わる相談 相談員…消費生活相談員	月～土曜日 午前9時～正午 午後1時～4時		消費生活センター (桜木町5番30号) ☎828・0397
人 権 相 談		人権に関わる相談 定員…3人 相談員…人権擁護委員	毎週水曜日 午前9時30分・10時20分・11時10分	直接窓口又は電話で予約	
		人権に関わる相談	月～金曜日 午前9時～午後5時30分 ※電話での相談もできます。	当日直接	人権・男女共同参画課 ☎825・2168
女性の弁護士 による法律相談		離婚、DV、相続などの法的相談 定員…4人	第3火曜日(祝日も実施) 午後1時30分～4時30分(4月19日・5月17日・6月21日)	前日の午前10時から 電話で予約(申込順)	ふらっと ねやがわ(産業振興センター5階) ☎800・5789 予約直通…☎800・5790
女性の相談員 による心の悩み 相談(カウンセリング)	面接	女性の自立・生き方・人間関係などの悩みを話すことで、心の整理をし、問題解決を図ることができるようにサポートします	毎週月曜日午前9時30分～午後0時40分・毎週水曜日午後1時30分～4時40分・第3木曜日午後1時30分～4時40分 ※祝日も相談できます。	電話で予約	ふらっと ねやがわ(産業振興センター5階) ☎800・5789
			毎週金曜日午後1時～5時(受付は午後4時30分まで) ※祝日も相談できます。		
男性の相談員 による心の悩み 相談(カウンセリング)	電話	男性の自立・生き方・人間関係などの相談	第2水曜日午後7時～9時(4月13日・5月11日・6月8日、受付は午後8時30分まで)	申し込み不要(受付時間内に電話)	ふらっと ねやがわ(産業振興センター5階) ☎800・5789 相談直通…☎800・5584
子どもに関する相談		18歳未満の子どもに関する問題についての相談(育児・発達・性格・学校生活など)	月～金曜日 午前9時～午後5時30分 ※電話での相談もできます。	電話で予約	こどもを守る課こども相談担当(市立保健福祉センター4階) ☎838・0181
養育費・面会 交流などの相談		養育費、面会交流の取り決め、手続きの相談 相談員…弁護士	第1・3水曜日午前10時・10時50分 (4月6日・20日・5月18日・6月1日・15日)	相談日の2週間前の 同じ曜日の午前9時から 電話で予約(申込順)	こどもを守る課 (市立保健福祉センター2階) ☎812・2210
教育相談		幼児・児童・生徒の教育についての相談(不登校・学習・性格・友人関係など)	月～金曜日 午前9時～午後5時 ※電話での相談もできます。		総合教育研修センター (明徳一丁目1番1号) ☎822・7830
就労相談		就職困難者を対象に求人情報検索など就労の個別相談	毎週火曜日・金曜日 午前10時～午後5時	電話で予約	産業振興センター ☎828・0751 ※相談場所は地域就労支援センター (ねやがわシティ・ステーション内)

LINEの友だち登録
はコチラから

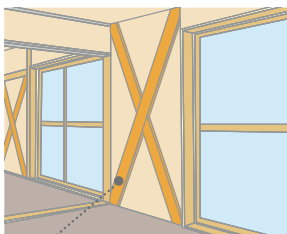


公園及び緑地について、都市計画決定当時から社会経済情勢の変化を踏まえ、変更・廃止を行いました。
HP 4574
問 2軸化事業本部(☎813・1204)
都市計画マスタープランの改定
市の都市計画に関する基本的な方針となる「都市計画マスタープラン」について、社会情勢の変化などを踏まえ、今後のまちづくりの目標や方向性を示すため、改定しました。
※詳しい内容は、2軸化事業本部、市民情報コーナー、各シティ・ステーション、堀溝サービス窓口、市立中央東・寝屋川市駅前図書館、市ホームページで見るができます。
HP 1677
問 2軸化事業本部(☎813・1204)
空き家などの除却費用に補助金
△老朽建築物等除却補助金▽
火災や地震発生時に避難に必要な機能が確保されていない「密集住宅地区」内の老朽化した建築物などの

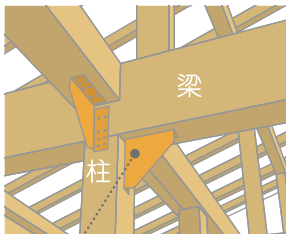
除却を促進するため、建物所有者などに除却費の補助を行います。
対 池田・大和地区、香里地区、萱島東地区内にある老朽化した建築物など(戸建てを含む)で、要綱で定める条件を満たすもの
内 除却工事費3分の2又は要綱に基づく算定金額のいずれか低い額を補助
HP 4786
△空き家除却補助金▽
市内事業者が発注した空き家の除却工事費の一部を補助します。
対 1年以上空き家の状態であった木造住宅の、次のいずれかに当てはまる除却工事で、除却後2年以内のもの①著しく倒壊などの恐れがある空き家②除却後、新たな土地利用が図られる空き家(土地利用や場所に条件があります)
内 除却工事費の80%又は50万円のいずれか低い額を補助
HP 4706
※ 補助金制度の予算額を超えたときは終了します。
申 令和5年2月28日(火)までに必要書類(市ホームページからダウンロード)を直接、住宅政策課(☎825・2266)
耐震性を高め
地震に備えましょう
△住まいの耐震補強方法▽
○接合部に補強金物の設置(図1のとおり)



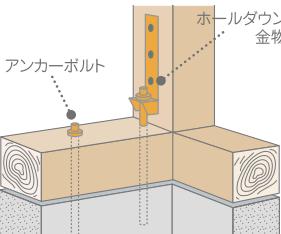
パネルによる補強



筋かいによる補強



金物による補強



ホールダウン金物・アンカーボルトによる補強

図2 耐力壁を増やす

図1 接合部に補強金物の設置

所 時 4月20日(水) 午後2時～4時
市立市民会館4階フリースペース
NPOなんでも相談

相 談

○重い屋根の軽量化
※耐震補強工事はリフォーム工事と異なり、専門家の知識が必要です。工事の前に相談してください。
△耐震診断の補助▽
対 昭和56年(戸建ては平成12年)5月31日以前建築の木造住宅
内 上限4万5000円を補助
△耐震改修の補助▽
対 昭和56年5月31日以前建築の2階建て以下の木造住宅
内 耐震設計：上限10万円、耐震改修工事：90万円を補助
※耐震設計のみの補助は受けられません。
△ブロック塀などの撤去の補助▽
建築基準法に適合しないなど、安全性に課題があるブロック塀などを撤去することで地震時の危険防止につながります。
対 道路などに面するブロック塀など
内 通学路以外：上限20万円、通学路：上限40万円を補助
※①いずれの補助も着手前に申請が必要です②ほかにも要件などがありますので詳しくは問い合わせください。
問 住宅政策課(☎825・2266)

ス 内 NPO法人の設立手続きや
会計処理、団体運営のアドバイスな
ど 定 4団体(申込順)
申 問 4月15日(金) までに直接窓
口又は電話で市立市民活動センタ
(☎812・1116)

パソコントラブル相談

時 4月26日(火) 午後2時～4時
所 市立市民会館4階フリースペ
ス 内 パソコン機器の故障・トラ
ブル 定 10人(申込順) 他 パソコ
ンを持って参加
申 問 4月19日(火) 午前10時から
直接窓口又は電話で市立市民活動セ
ンター(☎812・1116)



出張マザーズコーナー

子育て中の人を対象にハローワー
クのスタッフによる無料の就労相談
を行います。
時 4月8日・22日、いずれも金曜日
午前9時50分～午後1時(1人40分
程度) 所 リラット(市立子育てリ
フレッシュ館) 3階ミーティング

交通安全

ホームページを見てください②車で
の来場は控えてください。

4月6日～15日は
春の全国交通安全運動

交通ルールの遵守と正しい交通マ
ナーの実践を習慣付けることによ
り、交通事故防止の徹底を図ること
を目的として全国で行われます。
期間中、市及び寝屋川警察署、寝
屋川交通安全協会は、市内各所で街
頭啓発や取り締まりを行います。
▽運動の重点
○子どもを始めとする歩行者の安全
確保
○歩行者保護や飲酒運転根絶などの
安全運転意識の向上
○自転車の交通ルール遵守の徹底と
安全確保
▽スローガン
○確認の 甘さが苦い 事故を呼ぶ
問 交通政策課(☎813・1207)



税・保険・
年金

税のお知らせ

家屋調査を実施
固定資産税の税額の基礎となる評
価額を算定するため、新築、増・改

市からのお知らせ

安全・安心

税・保険・年金

健康・福祉

人権

子育て・教育

アウトドア・
スポーツ

文化・交流

公共機関・団体
市民情報ひろば

ルーム2 他 予約が必要、完全個
室、子ども連れ可
申 問 開催日の前々日までに市公式
アプリ「各種予約」又は電話で市立
産業振興センター(☎828・07
51)

外国人のための生活相談窓口

日常生活での困りごとなどを相談
してください。
時 毎週火・土曜日午後1時～5時
所 市立市民会館1階NPO法人「寝
屋川市国際交流協会」 対 日本語・
英語(ほかの言語は相談してくださ
い) 円 無料
問 寝屋川市国際交流協会(☎81
1・593511日・月曜日、祝日を
除く) 又は市民活動振興室(☎82
5・2120)

産業・事業者

先端設備等導入計画の策定で
優遇が受けられます

中小企業及び小規模事業者など
が、設備投資を通して労働生産性の
向上を図るために策定するものです。
「寝屋川市導入促進基本計画」に
基づいた「先端設備等導入計画」を
策定し、市の認定を受けると、税制
支援(固定資産税の軽減措置)や金
融支援などの優遇措置を活用するこ
とができます。
HP 4615
問 市立産業振興センター(☎82

8・0751)

市小規模企業事業資金
融資あっせん制度の利用を

市内で事業を営む小規模企業者
が、金融機関から円滑に資金を調達
できるよう、大阪信用保証協会の保
証を付して融資あっせんしています。
対 市内において同一場所です1年以
上事業を営んでいる小規模企業者
▽融資限度額 500万円
▽資金使途 運転資金・設備資金
▽融資利率 年1・4%
▽融資期間 5年以内
▽担保 原則不要
▽連帯保証人 法人・組合のみ代表
者
※詳しくは問い合わせてください。
問 市立産業振興センター(☎82
8・0751)

安全・安心

防 災

枚方寝屋川消防組合からの
お知らせ

△普通救命講習会△
時 4月16日(土) 午前9時30分～午
後0時30分 所 枚方消防署 内 A
EDの使用方法及び心肺蘇生法などの
知識と技術を習得 対 寝屋川市・枚
方市に在住・在職・在学の人 定

15人(申込順) 円 無料
申 問 4月5日～8日の午前9時～
午後5時に電話で枚方消防署警備課
(☎52・9933)
△甲種防火管理新規講習△
時 ①5月12日～13日②6月14日～
15日③7月7日～8日④8月4日～
5日⑤9月13日～14日、いずれも1
日目：午前10時～午後4時30分・2
日目：午前10時～午後5時 所 枚
方寝屋川消防組合消防本部 対 寝
屋川市・枚方市に在住・在職の人で
防火管理の資格を必要とし、適切に
業務を遂行できる人 定 50人(申
込順) 円 4000円(テキスト代
など、初日に納付)
申 4月18日(月) 午前9時から枚方
寝屋川消防組合ホームページ(ホ
ムページ)を利用できない人は問い合
わせてください)

問 枚方寝屋川消防組合予防指導課
(☎52・9912)
△応急手当普及員再講習△
時 4月23日(土) 午前9時～正午
所 枚方寝屋川消防組合消防本部
内 AEDの使用方法及び指導技法を再
習得 対 寝屋川市・枚方市に在住・
在職の人で応急手当普及員の資格を
持つ人 定 15人 円 無料
申 問 4月12日～15日の午前9時～
午後5時に電話で枚方寝屋川消防組
合消防組合救急課(☎52・99
18)
※ ①詳しくは枚方寝屋川消防組合

※ ①詳しくは枚方寝屋川消防組合

防 災
豆 知 識

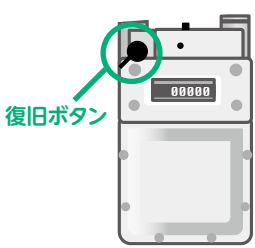
大地震でガスが止まったら

震度5相当以上の揺れが起きると、都市ガス・LPガスともに
ガスメーターの安全装置が作動して、ガスが止まる仕組みに
なっています。

図 防災課(☎825・2194)

ガスメーターの復旧方法

- 01 器具栓を閉じるか運転
スイッチを切り、すべての
のガス機器を止める
- 02 復旧ボタンキャップを
左に回して外す
- 03 復旧ボタンをしっかりと押し、表示ランプが点灯し
たらすぐに手を離す
- 04 3分以上待ち、赤ラン
プの点滅が消えていれ
ば復旧完了です



ガス漏れの疑いもありますの
で、ガス臭くないかを確認した
うえで、操作してください。

ガスを再度使用するとき

- 01 ガスの臭いがしないか
- 02 ガス機器本体に変形・破損
など異常がないか
- 03 ガス接続具が正しく接
続されているか
- 04 煙突などの屋内外の給排
気設備に異常がないか

ガスの臭いがしたときはすぐにガス事業者に連絡しましょう。
換気扇や電気のスイッチに触ると火花が発生する可能性があ
りますので、絶対に触れないでください。

帳簿 対 ①固定資産税(土地・家屋)
の納税者②同居の親族で納税者から
の委任がある人と認められる人③納税
者の代理人(代理人選任届又は委任
状が必要)
※本人(代理人を含む)確認のため、
運転免許証など顔写真付きの証明書
1点又は健康保険証、診察券など種
類の違うものの2点が必要です。
問 市民サービス部固定資産税担当
(☎813・1132)

固定資産の審査申し出

前年中の地目の変更や家屋の新築

などにより決定された固定資産の評
価額に不服があるときは、市固定資
産評価審査委員会に審査の申し出を
することができます。申し出のでき
る期間は、固定資産課税台帳に価格
などを登録した旨の公示の日(例年
3月末)以降、納税通知書を受け取
った日から3か月以内です。
令和3年度は、価格が上昇した土
地であっても税額を据え置く特別な
措置が講じられました。この措置の
適用対象となった土地の令和3年度
の価格については4月1日(金)か
ら審査の申し出をすることができます



す。申し出のできる期間は、令和3年度の納税通知書を受け取った日から15か月以内です。

問 固定資産評価審査委員会事務局(市民サービス部税務管理担当内) ☎ 813・1138

各種保険・医療制度

後期高齢者医療制度

△歯科健康診査と健康診査▽
指定する医療機関などで、4月1日～翌年3月31日に各1回無料で受診できます。

4月下旬～5月上旬に(年度途中に資格取得した人は、翌月上旬から順次)「歯科医院リスト」「健康診査受診券」を対象者に送付します。事前に医療機関などに問い合わせ、被保険者証(健康診査は受診券も必要)を持って受診してください。

※一部、受診の対象外となる人がいます。

△人間ドック費用の一部助成▽

被保険者が人間ドックを受診したとき、費用の一部を助成します(上限額2万6000円、年度中1回限り)。受診後、全ての検査結果が届いたら市民サービス部後期高齢者医療担当に申請してください。

▽申請に必要なもの ①人間ドックの領収書②人間ドック検査結果通知書の写し(一式)③被保険者証④口座情報(分かるもの)

※脳ドックは助成の対象外です。

問 府後期高齢者医療広域連合給付課(☎06・4790・2031)又は市民サービス部後期高齢者医療担当(☎813・1190)

65歳以上の介護保険料

介護保険料は所得と世帯の課税状況で計算します。

年金からの天引きの人には、令和4年度の介護保険料額を4月に郵送でお知らせします。誰もがいつでも安心して介護サービスを利用することができるよう、保険料をきちんと納めましょう。

※前年度途中に年金天引きが停止になった人は納入通知書又は口座振替での支払いになることがあります。

問 高齢介護室(☎838・0518)

介護保険料を納めないでいると

新型コロナウイルス感染症の影響などで、納期限内に納付できないときは相談してください。

△1年以上滞納すると(償還払い)▽

利用したサービス費用を一旦全額自己負担することになります。後日、申請により保険給付分が払い戻されます。

△2年以上滞納すると(給付減額)▽

保険料を納めていない期間に応じて、サービス費用の利用者負担が引き上げられ、高額介護サービス費などが受けられなくなります。

※納期限から2年以上経過して納められなくなった保険料があり、さらに保険料を1年以上滞納すると、介護サービス費用の償還払いと給付減額が同時に実施されます。

問 高齢介護室(☎838・0518)

年金制度

国民年金保険料などのお知らせ

△保険料の改定▽

令和4年度の保険料が月額1万6590円に改定されました。

前納など、納付方法によっては納付額の割り引きがあります。

△学生の納付特例申請を受付▽

学生で保険料を納めることが困難なときは、学生納付特例申請をして本人の前年所得が基準額以下であれば学生納付特例を受けることができます。

▽申請に必要なもの ①マイナンバーカード又は年金手帳②学生証の写し又は在学証明書

△国民年金の加入や種別の変更届▽

退職したとき、厚生年金や共済組合に加入している配偶者の扶養でなくなったときは、国民年金の届け出が必要です。

届け出には、マイナンバーカード又は年金手帳・資格喪失証明書などが必要です。

問 市民サービス部戸籍・住基担当(☎813・1211)

納期限のお知らせ ～5月2日(月)までに納めましょう～

- ★保育所保育料(保育課).....4月分
- ★留守家庭児童会保育料(青少年課).....4月分

<国民健康保険料・後期高齢者医療保険料・介護保険料の減免>

新型コロナウイルス感染症の影響により収入が減少したなど一定の要件を満たす人は減免されます。詳しくは、各担当課に問い合わせてください。