



チヨット寄ってん家

市内の47の社会福祉法人が協働し
取り組みを行っています。

▽日時 7月2日～5日の正午～午
後5時（相談は午後2時から）

▽場所 「桜撫庵」長屋門スペース
（桜木町）

▽内容 保育園児の作品展示、障害
者作業所の手作り品の販売、高齢者
施設職員による相談・健康啓発

☎ 市社会福祉協議会（☎8338・
0400）

渡航前には感染症対策を

海外では日本で発生していない感
染症が流行している地域があり、注
意が必要です。渡航前にはどんな感
染症が流行しているか情報を入力
し、予防接種を受けるなど、必要な
対策をしてください。詳しくは、厚
生労働省検疫所や国立感染症研究所
のホームページを見てください。

帰国後、2週間は体調変化に注意
し、体調がすぐれないときは医療機
関に渡航歴があることを事前に伝え
て受診しましょう。

☎ 保健予防課（☎829・777
3）

生活保護制度とは

暮らしに困っている人に国が健康

で文化的な最低限度の生活を保障す
るための必要な給付を行い、自分で
生活できるように援助することを目的
とした制度です。

働く能力、預貯金などの資産、ほか
の福祉施策など、あらゆるものを
活用しても、なお生活に困窮するこ
とに適用されます。

△不正受給への厳格な対応▽

不正受給は、生活保護制度に對する
市民の信頼を揺るがす許し難い行
為です。不正受給を確認したときは、
保護費の返還や保護の停止・廃止な
どの処分を行います。給料明細書の
偽造や収入の過少申告など悪質なと
きは、警察と連携し刑事告訴を行っ
ています。

△生活保護適正化ホットライン▽

自立した生活が送れず援助が必要
な世帯や生活保護費の不正受給など
の情報電話又はメール、窓口で受
け付けています。

☎ 保護課（☎8338・0347）

生活困窮者自立支援制度

△自立相談支援▽

生活保護受給に至る前の生活困窮
者の仕事や暮らしなどの困り事の相
談に応じます。

相談員が自宅へ訪問して話を聴
くこともできます。相談内容により、
関係機関などと連携し相談者の自立
に向けた支援を継続的に行います。

△住居確保給付金▽

離職などで就労能力や就労意欲
のある人のうち、住宅を喪失してい

食中毒に注意



食中毒は夏季に多く発生するた
め、これからの季節は注意が必要
です。食中毒の主な原因は「細菌」
と「ウイルス」です。注意すれば防
ぐことができる食中毒。予防のポ
イントをしっかり押さえましょう。

△食中毒を防ぐ3つの原則▽

○付けない：こまめな手洗いを心
掛け、生肉を触った後は手の甲、
手首、爪の間もよく洗う。まな板
などの調理器具は使った後はきれ
いに洗い、殺菌する。

○増やさない：購入した食材はな
るべく早く冷蔵庫で保存し、詰め
すぎや開けっ放しに注意し、庫内
の温度は10度以下に保つ。

○やっつける：中心部まで十分に
加熱する（目安は中心部の温度が
90度で1分半以上）

△食中毒を防ぐ6つのポイント▽

○買い物：生鮮食品は新鮮なもの
を購入し、寄り道をせずに持ち運
びの時間を短くする。

○家庭での保存：冷蔵や冷凍の必
要な食品は持ち帰ったらすぐに冷
蔵庫や冷凍庫に入れる。

○下準備：調理の前に丁寧に手を
洗う。

○調理：台所やタオル、布巾は清

潔にし、肉や魚は十分に加熱する。
○食事：食べる前に丁寧に手を洗
い、作った料理は長時間室温で放
置しない。

○残った食品：やむを得ず残った
食品は室温で放置せず、冷蔵庫や
冷凍庫で保存する。温め直すとき
も十分に加熱する。少しでも怪し
いと思ったら食べずに捨てる。

抵抗力の弱い子どもや高齢者は
少しの菌でも重症化しやすいため、
特に注意が必要です。吐き気やお
う吐、腹痛や下痢、発熱などの症
状が現れたら食中毒が疑われま
す。「もしかして」と思ったら速や
かに医療機関を受診しましょう。

△肉の生食はやめよう▽

肉を生で食べると、サルモネラ
属菌やカンピロバクターという細
菌などによる食中毒を起こす可能
性があります。府内の食中毒発生
件数のうち過半数はカンピロバク
ターが原因です。中でも加熱不十
分の肉料理を原因とするカンピロ
バクター食中毒が多発していま
す。中心部までしっかり加熱して
食べましょう。

☎ 保健衛生課（☎829・777
21）



る、又はそのおそれがある人が対象です。市とハローワークによる就労支援を受けながら、賃貸住宅の家賃の支給が受けられます。

▽対象 申請時に離職後2年以内の65歳未満の人で、毎月2回以上ハローワークに求職の申し込みを行い、収入や預貯金が一定額以下など

▽支給額 単身世帯：3万9000円、2人世帯：4万7000円、3人～5人世帯：5万1000円を上限とした収入に応じた額

※6人以上の世帯については問い合わせてください。

▽支給期間 原則3か月（就職活動を誠実にやっているときなどは3か月延長可、最長9か月）

△家計改善支援▽

家計に問題を抱える生活困窮者などに対し、専門的な助言・指導などを行い、家計を管理する能力を高め、早期に生活が再生されるよう支援を行います。

申込・窓口 制度・家計改善支援事業：保護課（☎838・0347）、相談：市社会福祉協議会（☎812・2040）

8月1日（木）からの医療証を更新

△子ども医療証▽

7月31日（水）まで有効の子ども医療の医療証を持っている人に新しい医療証を7月下旬に郵送します。

▽医療証の新規申請対象 次の全てに該当する人

①0歳～18歳まで（18歳になった最初の3月31日まで）の人②市の住民基本台帳に記録されている人③健康保険に加入している人（生活保護を受給している人や、ひとり親家庭医療費助成を受給している人などは除く）

申請 子どもの健康保険証を持って、保険事業室（医療助成担当）又は市民課又は各シティ・ステーション・堀溝サービス窓口

※6歳までの就学前の子どもは保護者の所得確認が必要です。申請時にマイナンバー（主たる扶養義務者）が分かるもの又は所得（課税）証明書が必要で、所得申告をしていない人は、マイナンバーで所得確認はできません。

△老人医療証▽

7月31日（水）まで有効の老人医療証（黄色）を持ち、支給資格の確認ができた人に、新しい医療証（空色）を7月下旬に郵送します。

▽経過措置 平成30年3月31日で老人医療費助成制度は廃止となりましたが、30年3月31日以前から老人医療を受給しており、30年4月1日以降も引き続き老人医療費助成の資格がある人（自立支援受給者証・結核患者票・難病受給者証を所持していることにより老人医療を受給していた人）は令和3年3月31日まで継続して受給できます。

なお、3年3月31日までに資格を喪失した人は、その時点で老人医療の資格を喪失します。詳しくは、問い合わせてください。いずれも所得

老人医療の所得制限

扶養人数	所得制限額
なし	224万円
1人	259万円
2人	288万円
3人	317万円
4人以上	1人増すごとに29万円を加算

制限があります（右の表のとおり）

※平成31年4月1日から、医療助成担当窓口は保健福祉センター2階に移転しました。

① 保険事業室医療助成担当（☎12・2363）

母子保健

母子保健事業

日時などは下の表のとおりです。
① 子育て支援課（☎838・0374）

乳幼児健康診査

対象者には個別通知を送付しています。まだ届いていない人は、連絡してください。

△4か月児健康診査▽

平成31年2月9日～3月15日生まれの人の。

母子保健事業

	内容	日時	対象	申込
離乳食講習会	離乳食の進め方についての実演と指導	8月9日（金） 午後1時30分～3時	4か月～7か月の子どもと保護者20組	開催日の前日までに電話
育児相談	子育てについて、保健師などが相談に応じます。電話での相談も受け付けています。	月～金曜日（祝日を除く）午前9時～午後5時30分	市内在住の人	直接窓口又は電話

※いずれも市立保健福祉センター、申込順、参加無料です。

△1歳6か月児健康診査▽
平成29年10月22日～11月15日生まれの人の。

△3歳6か月児健康診査▽

平成27年12月9日～31日生まれの人の。

△歯の親子教室▽

平成28年11月26日～12月31日生まれの人の。

① 子育て支援課（☎838・0374）

健康づくり

食育推進教室「食選科」
「1食の積み重ねでつくる、
あなたの未来」

健康的な生活リズムや食事の選び方などを身に付け、健康的な食生活を考えて実行しましょう。

▽日時 ①8月23日②9月20日、いずれも金曜日午前10時～正午(計2回)

▽場所 市保健所2階講堂

▽内容 ①塩について②食事バランス

※数種類のだしの試飲や汁物の塩分測定なども行います。

▽対象 両日参加可能な40歳以上の



こんにちは、 寝屋川市保健所です

4月から市の保健所ができました。これから、「広報ねやがわ」で業務や取り組みについてお知らせします。

コラム

保健師ってどんな仕事？ ～難病担当保健師の役割～

難病担当保健師の主な役割は、

- ①生活上での困りごとや今後の生活についての相談支援
- ②関係機関(病院や訪問看護)、ケアマネジャーなどとの必要なサービスの調整などがあります。

「難病と診断されたけれど、どうしたらいいのかわからない」「指定難病医療費助成以外で使えるサービスは？」など、不安な気持ちや困りごとを相談してみませんか。一緒に考え、サポートします。

指定難病の受給者証を持っていない人でも、相談ごとがあれば電話や窓口、訪問で対応します。

抱え込まず、気軽に相談してください。

☎ 保健予防課難病担当(市立保健福祉センター1階保健所すこやかステーション内 ☎812・2361)

【広告】

市民25人(申込順)
▽参加費 無料
申込・固 8月9日(金)までに電話で保健総務課(☎829・7771)
休日がん検診
△休日乳がん検診
(マンモグラフィ検査)▽
▽日時 10月6日(日)、受付:午前9時～11時・午後1時10分～3時30分
▽対象 40歳以上で前年度に市の乳がん検診(マンモグラフィ検査)を受診していない女性90人(申込順)
▽費用 700円

△休日胃がん・休日肺がん検診▽
▽日時 12月15日(日)、受付:午前9時～11時15分
▽対象 胃がん:35歳以上の人・肺がん:40歳以上の人、いずれも90人(申込順)
▽費用 胃がん700円・肺がん200円
※ 胃がん検診は令和2年3月31日現在の年齢、場所は市立保健福祉センター、生活保護受給世帯の人は費用を免除します(受診前に申請が必要)。
申込 ①直接窓口:8月30日(金)までの午前9時～午後5時30分(土)





熱中症に注意しましょう

健康づくり推進課(☎812・2002)

熱中症は、炎天下だけでなく、屋内でも起こります。こまめな水分補給と冷房を使用し、熱中症予防に心がけましょう。

高温多湿の環境のなかで、汗をかき体から水分や塩分が失われるなどの原因で、筋肉のひきつれ(こむら返り)、失神(立ちくらみの状態)などが起こり、最悪の場合、死に至ります。日頃からの予防や適切な応急処置ができるようになります。

市では、社会福祉協議会の協力で、一人暮らし高齢者の自宅を、地域包括支援センター職員が訪問し、ネッククーラーなどを配布し、熱中症予防の大切さを説明しました。

<応急処置>

- ①涼しい場所へ移動し、できれば冷房のある室内に退避する。
- ②衣服を緩めて、体から熱を放散させる。
- ③水や保冷剤を首、わきの下、太ももの付け根に当て、血管を冷やす。
- ④水分、塩分を補給する。冷たい水を与える。ただし、意識障害のある場合は水分を与えてはいけません。自分で水分摂取ができない場合は緊急で医療機関に搬送することを最優先してください。

<予防>

- ①「喉が渴いた」と感じているときは、すでに脱水状態が始まっています。日頃からこまめに水分を摂ることを心掛けましょう。
- ②水分補給のポイント
 - 外出や入浴の前後など、汗をかくときに水分を摂ることが大切です。水分補給には水か、お茶を飲みましょう。
 - 薄手の白っぽい衣類を着て、日傘を差したり通気性の良い帽子を被りましょう。
 - 家ではすだれやカーテンなどで直射日光を防ぎ、風通しを良くしたり、扇風機や冷房を利用して高温多湿を避けましょう。
 - 睡眠を十分に取らしましょう。

日曜日、祝日を除く)に健康づくり推進課②郵送:「休日検診」、検診名、住所、氏名(ふりがな)、生年月日、年齢、電話番号を書いて8月30日(金)に消印有効に健康づくり推進課(〒572-8533池田西町28番22号市立保健福祉センター内)③市ホームページ:8月30日(金)午後5時30分までに市ホームページ「電子申請システム」※①受診券は9月末までに郵送します②複数の検診を郵送で申し込む人は、封書は便せん1枚に1検診、はがきは1枚に1検診を書いてください③平日の集団検診を申し込み済みで、休日検診を希望する人は再度申し込みが必要(どちらか1回しか受診できません)④性別で受診時間が異なります。必ず指定の受診時間に来てください。

健康づくり推進課(☎812・2002)

エアロビクス教室

毎週金曜日の午前10時~11時、市立保健福祉センター5階多目的ホール、40歳以上の市民(申込順)、月2400円。

申込・☎ 7月5日(金)に直接窓口又は電話で市立西高齢者福祉センター(☎838・1441)

骨粗しょう症予防教室

骨からキレイになる講座

8月23日(金)午前10時~11時30分、市立保健福祉センター5階多目的ホール、40歳以上の女性30人(申込順)、参加無料。
申込・☎ 直接窓口又は電話で健康づくり推進課(☎812・2002)

高齢者福祉

健康高齢者祝い金を交付

介護保険サービスを利用せずに健康を維持し、元気に過ごしている高齢者に祝い金を交付しています。

▽対象 平成31年4月1日現在、過去に祝い金を受けていない90歳以上の市民で過去10年間、介護保険の被保険者であり、介護保険サービスの利用実績がない介護保険の被保険者(介護保険料の滞納者は除く)
▽交付額 2万円
※対象者には、申請書を送付します。

☎ 高齢介護室(☎838・0372)

在宅支援員養成研修

介護福祉士などの資格がなくて

も、2日間の研修を受けることで、在宅支援員として訪問型サービス(基準緩和)に従事することができます。

7月23日(火)・26日(金)午前10時~午後5時、市立保健福祉センター5階研修室5、在宅支援員として働く意思のある人又は学びたい人30人(申込順)、参加無料。

※詳しくは市ホームページ「高齢介護室」を見てください。

申込・☎ 7月17日(水)までに直接窓口又はFAXで高齢介護室(☎838・0372、FAX838・0102)

男性介護者の交流会

7月20日(土)午後1時~3時、市立保健福祉センター4階セミナー室、介護経験のある男性が、相談したいことや介護のヒントなどを話し合います、参加無料。



申込 当日直接
 高齡介護室 (☎8388・0372)

障害者福祉

ネット119システム 操作説明会 (スマホ版)

音声による119番通報が困難な人が使用できる「ネット119 (スマートフォン版)」操作画面がバージョンアップすることに伴い、操作説明会を行います。

※新規登録は会場できません。

▽日時 7月26日 (金) ①午後2時

②午後6時30分～8時30分

▽場所 ふらっとねやがわ

▽対象 ネット119利用登録者 (スマートフォン使用者)、新規登録希望者 (市内在住の聴覚・音声・言語又はそしゃく機能の障害により身体障害者手帳の交付を受けている人)

申込 当日直接

☎ 枚方寝屋川消防組合 (☎852・9806、FAX852・9926) 又は市障害福祉課 (☎838・0382、FAX812・2118)

市長杯障害者 ボウリング大会

8月4日 (日) 午前9時40分 (受付は午前9時25分から)、なわてボウル (四條畷市美田町)、市内在住で身体障害者手帳・療育手帳・精神障害者保健福祉手帳を持っている中

みんなで願おう恒久平和

第二次世界大戦で多くの尊い命が失われました。終戦から74年目を迎え、戦争を知らない世代が多くなりましたが、世界各地では今も地域紛争で命を失う人たちがいるという現実があります。平和な世の中を願って、いろいろな行事を行います。平和の尊さや命の大切さを今一度考えてみませんか。

☎ 人権文化課 (☎825・2168)

8月3日 (土)

恒久平和を願う

市民のつどい

△講演会▽
 △時間 午前9時45分～11時30分 (開場は午前9時15分)
 △場所 市立市民会館1階大ホール
 △内容・講師 講演Ⅱ「戦争の



竹田恒泰さん

記憶・次世代への恒久平和と成から令和の時代へ」・講師 Ⅱ竹田恒泰さん (作家)
 △定員 700人 (申込順)
 △入場料 無料 (全席自由席)
 ◎一時保育を行います (6か月～就学前の子どもで年齢により3人～9人)。
 ※手話通訳・要約筆記もあります。
 申込 電話、FAX又はメール (アドレスは問い合わせてください) に「恒久平和のつどい参加希望」、氏名 (参加者全員)、電話番号、参加人数 (1件につき4人まで、一時保育の子どもを除く)、保育希望の有無 (希望するときは子どもの氏名・年齢) を書いて人権文化課 (☎825・2168、FAX825・2

638)

△展示▽

▽時間 午前9時15分～11時45分

▽場所 市立市民会館1階大ホール前ロビー

▽内容 市民の皆さんから寄せられた「平和のバラ」の写真展示

△試食会▽

▽時間 午前11時30分

▽場所 市立市民会館4階和室
 △内容 戦中食「すいとん」試食 (先着200人)



すいとん



学生以上の入60人(申し込みが多いときは抽選)、参加費300円(貸し靴代当日徴収、靴を持っている人は無料)。

申込・園 往復はがきに住所、氏名(ふりがな)、年齢、電話・FAX番号、貸し靴の要・不要、靴のサイズ、ガーター防止ネットの要・不要を書いて7月22日(月)に消印有効にまで障害福祉課(〒572-8533池田西町28番22号市立保健福祉センター内) ☎812・2026、FAX 812・2118)



7月女子会トーク

話したいこと、聞いてみたいこと、女性同士で気楽におしゃべりしましょう。

①7月10日(水) 午後2時～3時30分
②23日(火) 午前10時30分～正午、ふらっとねやがわ、女性10人程度、参加無料。

申込 当日直接
園 ふらっとねやがわ(☎800・5789)

ふらっとシネマ「イエスマン Yes は人生のパスワード」

7月18日(木) 午後1時、ふらっとねやがわ、人生で常に「ノー」を連発してきた男が、どんな時でも「イエス」と言うルールを自分に課

8月6日(火)

恒久平和祈念の式典

午前9時30分、初本町公園の「平和の塔」に花と平和の折り鶴を捧げますので、皆さんの参加をお願いします。

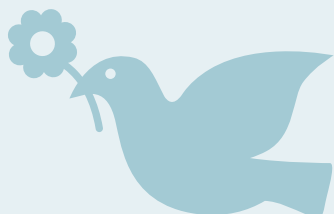
△平和の折り鶴募集▽

折り紙(15センチメートル×15センチメートル、色・模様・数は自由)で折った鶴を直接、人権文化課。

※「恒久平和を願う市民のつどい」当日も受け付けます。



平和の塔



親子の

平和バスツアー

夏休みに親子で戦争について考える学習の旅に出かけませんか。

▽日時 8月1日(木) 午前8時30分～午後5時30分予定(午前8時15分市役所玄関前集合)
▽行き先 姫路市平和資料館・伊勢自然の里・環境学習センター

▽定員 市内在住の小学生以上の子どもと保護者20人(申し込みが多いときは抽選)

▽参加費 大人200円・子ども50円(昼食は各自)

申込・園 往復はがきに「親子の平和バスツアー希望、住所

「平和のばら」

写真展

普及事業で配布し、市民の皆さんの愛情を受けて愛らしく咲いた「平和のばら」の写真と平和に向けた一言メッセージを展示します。

是非見に来てください。

▽日時・場所 8月6日午前9時～15日午後5時30分、市役所1階ピロティ



「平和のばら」写真展



昨年度の平和バスツアー

参加者氏名、年齢、学年、電話番号(返信はがきにも郵便番号、住所、氏名)を書いて7月17日(水)に消印有効にまで人権文化課(〒572-8555本町1番1号) ☎825・2168)

市からのお知らせ

安全・安心

税・保険・年金

健康・福祉

人権

子育て・教育

アウトドア・スポーツ

文化・交流

公共機関・団体
市民情報ひろば



したことから騒動が巻き起こるコメ
 デイ、定員35人(申込順)、参加無料。
 ◎一時保育を行います。6か月〜就
 学前の子どもで年齢により2人〜6
 人、無料、7月13日(土)までに予
 約V。
申込・問 電話又はFAXでふらつ
 とねやがわ(☎800・5789、
 FAX 800・5489)

ふらつと市民セミナー

ACMとジェンダー「男らしさ」「女らしさ」
 「男らしさ」の描かれ方V

7月30日(火)午後2時〜4時、
 ふらつとねやがわ、CMに登場する
 女性や男性の描かれ方に性差別を助
 長しているとして、批判が集まること
 があります。どのような描かれ方が
 問題なのか、一緒に考えてみませんか、
 定員30人(申込順)、参加無料。

◎一時保育を行います。6か月〜就学
 前の子どもで年齢により2人〜6人、
 無料、7月26日(金)までに予約V。
申込・問 電話又はFAXでふらつ
 とねやがわ(☎800・5789、
 FAX 800・5489)



夏季休業中の
 学校園閉庁日

園児・児童・生徒の心身の健康増
 進や教職員の働き方改革を推進する
 ため、市内全市立幼小中学校園の夏

幼児教育の無償化が始まります

子育て世帯の経済的負担の軽減
 を図るため、10月から全国的に幼
 児教育の無償化が始まります。
 利用する施設によって、無償化
 の条件や上限額があります。
 市立幼稚園、保育所、認定こど
 も園を利用中のとき、無償化の申

請は不要です。
 私立幼稚園、その他(認可外保
 育施設、一時保育、病児保育、
 ファミリー・サポート・セン
 ター)を利用中のとき、無償化の
 申請が必要です。申請方法など詳
 しくは、市ホームページ「保育

課」でお知らせします。
 ▽対象施設・サービス 左の表の
 とおり
 ※給食費など詳しくは「広報ねや
 がわ」又は市ホームページでお知
 らせします。
園 保育課(☎812・2552)・
 学務課(☎813・0072)・
 障害福祉課(☎838・0382)

無償化対象施設・サービス

3歳～5歳 (全ての子ども)	専業主婦(夫) 家庭など 保育の必要性なし	共働き家庭・ひとり親家庭 で働いている家庭など 保育の必要性あり※①
①保育所	—	無償
②認定こども園	無償	
③幼稚園	無償(25,700円/月まで)	
④障害児通園施設	無償 ※保育所・幼稚園・認定こども園と併せて利用したときも、ともに無償	
⑤企業主導型保育施設	—	無償 (標準的な保育料/月)
⑥預かり保育 幼稚園、認定こども園(幼 稚園部分)の利用者	無償化対象外	無償 (11,300円/月まで)
⑦そのほか※② (①～③を利用していない とき)	無償化対象外	無償 (37,000円/月まで)
0歳～2歳 (住民税非課税世帯に限る)	専業主婦(夫) 家庭など 保育の必要性なし	共働き家庭・ひとり親家庭 で働いている家庭など 保育の必要性あり※①
①保育所	—	無償
②認定こども園		
③地域型保育事業		
④障害児通園施設	無償 ※保育所・幼稚園・認定こども園と併せて利用したときも、ともに無償	
⑤企業主導型保育施設	—	無償 (標準的な保育料/月)
⑥そのほか※② (①～③を利用していない とき)	無償化対象外	無償 (42,000円/月まで)

※①「保育の必要性あり」とは、保護者の就労、病気・障害、妊娠・出産、同居親族の看護・介護のため、子どもを保育する必要性がある状態をいいます
 ②「そのほか」は、認定外保育施設、一時保育、病児保育、ファミリー・サポート・センターをいいます。



季休業中に「学校園閉庁日」を設定します。

当日、学校園での電話対応、転出入手続きなどはできません。緊急のときは、教育指導課（☎813・0071）へ連絡してください。

▽学校園閉庁日 8月13日～15日
※期間中は、部活動などは行いません。

図 学務課（☎813・0072）

寝屋川スマイル塾 参加者募集

子どもの学力向上を図るため、土・日曜日の学校休業日に民間事業者が指導する無料塾を市立各小・中学校で開催しています。一人一人に合わせた学習計画で、分からないところはアドバイザーが指導しながら学習を進めています。

パソコンやスマートフォンなどで視聴できる映像授業を活用したサポートも行います。

参加は随時受け付けています。ぜひ参加してください。

▽対象 市内在住の小学校5年生～中学生

※会場ごとに日程が異なります。市ホームページ「教育指導課」をご覧ください。

▽参加費・教材費 無料

申込・図 児童生徒と保護者同伴で所定の申込書（市ホームページ「教育指導課」からダウンロード）と印鑑を持って直接、教育指導課（☎813・0071）

子ども・親子

教育相談連続講座

△子どものほめ方、叱り方、何をどのように「ほめる」のか「叱る」のか

7月17日（水）午後1時30分～3時30分、市立エスポアール、参加無料。

申込 当日直接

図 市総合教育研修センター（☎822・2126）

親子で介護サーキット

8月10日（土）午後1時30分～午後4時、特別養護老人ホーム寝屋川十字の園（池田三丁目）、車いす体験・風船バレー・機械浴体験・施設見学などを通して介護について学びます。小・中学生と保護者20人（申込順）、参加無料。

申込・図 市社会福祉協議会（☎838・0400）

おとなのCAP

子どもの権利を守り、子どもを孤立させないために大人は何ができるのかなどの知識や技術を学びます。

▽日時・場所 9月4日（水）：市立西南コミュニティセンター・11日（水）：市立東コミュニティセンター・12日（木）：南コミュニティセンター・18日（水）：東北コミュニティセンター・20日（金）：西コミュニティセンター・25日（水）：

西北コミュニティセンター、いずれも午前10時～正午

▽定員 各回20人（申込順）

▽参加費 無料

◎一時保育を行います（8か月～就学前の子ども（各回10人））

申込 電話又はFAXに住所、氏名、電話番号、保育希望者は子どもの名前（ふりがな）、生年月日を書いて

7月8日～31日の午前9時～午後5時30分（土・日曜日、祝日を除く）に青少年課（☎813・0075、

FAX 813・0087）

誕生会

毎日（第3日曜日・休館を除く）午前11時30分～正午、市立エスポアール軽スポーツ室、カード・手形・身体計測、7月生まれの乳幼児、参加無料。

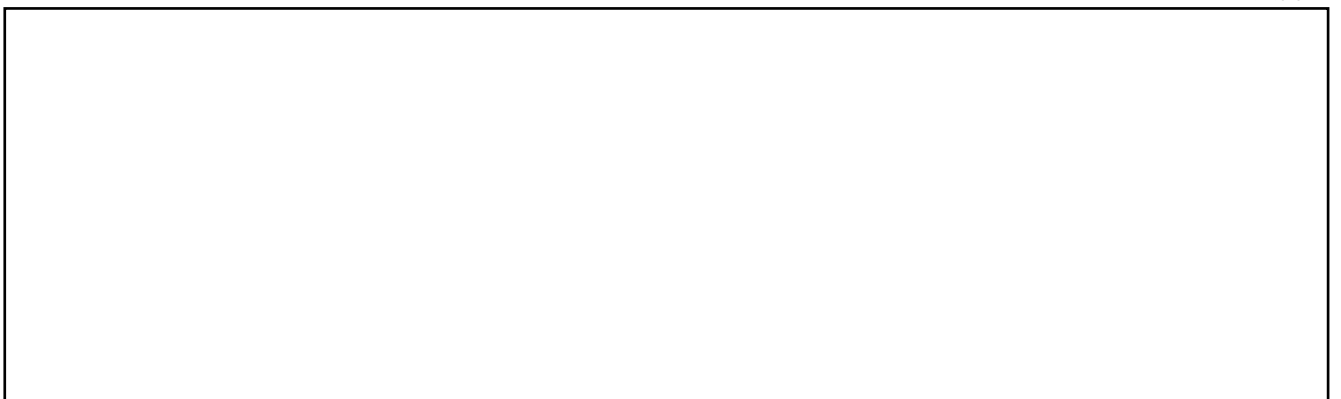
申込 当日直接

図 市立エスポアール（☎828・4141）



地域で子育て
「地域子育て支援拠点」のイベントは
38～39ページを見てください。

【広告】



青少年

夏休み子どもひょうたん加工教室

7月20日(土) 午前10時～正午、南寝屋川公園、千代紙張りや絵の具での塗装、市内在住の小学生と保護者10組(申込順)、参加無料、汚れてもいい服又はエプロンを持って来てください。

申込・問 7月5日(金) 午後5時15分までに電話で南寝屋川公園管理事務所(☎824・6262)

子ども体験教室

～作ってみようやってみよう～

△UVレジンで

世界でひとつのキーホルダー作り▽

7月25日(木) 午後1時30分～3時、市立エスポール、小学生16人(申込順、5人未満のときは中止)、参加費500円。

申込 7月16日(火) までに直接窓口又は電話で市立エスポール(☎828・4141)

△パソコン教室(小学生)

△プログラミング▽

7月26日(金)、午前10時～午後3時、市立エスポール、「scratch」という基本ソフトを使って1000メートル走ゲームを作成します、小学校4年生～6年生10人(申込順、7人未満のときは中止)、参加費2500円(教材費1620円が別に必要)。

申込 7月18日(木) までに直接窓口又は電話で市立エスポール(☎828・4141)

夏休みプログラミング体験

△プログラミングで

自動車を動かそう▽

①7月31日(水) 午前10時～正午、小学校1年生～3年生4人(申込順)
②8月7日(水) 午前10時～正午、市立学び館、小学校4年生～6年生4人(申込順)、参加費各500円、筆記用具が必要。

申込・問 7月9日～16日に直接窓口又は電話で市立学び館(☎822・3311)

夏休み楽しい工作

△①モーターを使った動く工作▽

8月9日(金)。

△②イライラ棒作り▽

8月10日(土)。

※ いずれも午前10時～正午、市立学び館、小学校①3年生～4年生②5年生～6年生、定員各10人(申込順)、材料費①500円②600円。

申込・問 7月8日～15日に直接又は電話で市立学び館(☎822・3311)

中学生の主張 作品募集

▽対象 市内在住・在学の中学生
▽テーマ 「将来の夢」「戦争や平和について」「友達や仲間のこと」「命の大切さ」「今の社会に思うこと」

など、日頃感じていることや思っていること

▽様式 400字詰め原稿用紙(縦書き) 3枚～5枚

申込 住所、氏名、電話番号、学校名、学年を書いて、9月13日(金) 必着!! までに直接窓口又は郵送で市青少年指導員会事務局(〒571-8555 5本町1番1号)

△優秀作品発表会▽

▽日時 12月7日(土) 午前9時30分

▽場所 アルカスホール
問 青少年課(☎813・0075)



市民体育館

トレーニング室利用者講習会

トレーニング室を新規に利用する人は、講習を受けてください。時間に遅れると受講できません。

8月3日(土) 午後6時30分～8時16日(金) 午後1時30分～3時25日(日) 午前9時30分～11時、16歳以上の30人(申込順)、受講料3500円(利用許可証・テキスト代、当日納付)、写真、上靴、住所を確認できる免許証・保険証などが必要。

※詳しくは市立市民体育館ホームページを見てください。

申込・問 開始日の前日までに直接



窓口又は電話で市立市民体育館(☎824・5858)

スポーツ無料体験教室

△①ハンドボール▽

7月27日・8月31日・9月28日、いずれも土曜日午前9時～正午(計3回)、基礎的なパス・シュート、攻防練習をしながらルールを学び、簡単なゲームを体験、小学校1年生～6歳の人20人。

△②バウンドテニス▽

7月27日・8月3日・10日、いずれも土曜日、正午～午後3時(計3回)、初心者からは基礎を学びます、小学校4年生以上の人(親子の参加可)、定員20人。

△③柔道▽

8月28日(水)・30日(金)、い



れも午後6時30分～8時30分(計2回)、小学生～中学生25人。
※初心者は受け身から学びます。保護者の送迎が必要です。

※
いずれも参加無料、動きやすい服装(③持っている人は胴着)・上靴(①②のみ)・タオル・飲み物が必要。

申込 当日直接
①水戸(☎090・8884・0133) ②藤本(☎826・2529) ③中川(☎853・3356) 午後7時以降)

池の里市民交流センター

池の里クラブ

△スポーツリズムトレーニング体験教室▽

7月20日(土) ①午後0時30分～1時30分 ②午後1時45分～2時45分、音楽に合わせてジャンプをする新しいトレーニング、リズム感と運動パフォーマンスの向上を図ります、小学校①1年生～3年生 ②4年生～6年生各10人(申込順)、参加無料、飲み物・タオルを持って動きやすい服装で来てください。

△女性のためのゆるゆるスポーツ教室▽

7月2日・9日・16日・8月27日・9月3日・10日・17日、いずれも火曜日午後1時15分～2時15分、少しでもエアロビクス・少しでも筋トレ・少しでもバドミントンと卓球、

20歳以上の女性(申し込みが10人以下のときは中止)、参加費3850円(7回分)、上靴・飲み物・タオルを持って動きやすい服装で来てください。

野外活動センター

ノアサマーキャンプ

△ここはどこ?時間がとまったノアの国!～昔の世界をみて、ふれて、新しい発見だ!▽

①8月9日～10日 ②19日～20日、いずれも午前10時30分～午後3時30分、アウトドアアクッキング・記念品工作など、小学生60人(申込順)、参加費1万2000円(食費・プログラム費・保険料などを含む)。



※現地集合・解散又は寝屋川市駅前ロータリー集合・解散のいずれかを選択(駅前ロータリー集合のときは野外活動センター間の送迎バスを利用、往復のバス代として2000円が別に必要)。キャンプの活動内容は変更になることがあります。申し込み後に詳しい案内を送ります。

ほかの場所での催し

淀川まるごと体験会

8月4日(日) 午前9時～午後4時 雨天中止、淀川河川公園点野地区(淀川新橋下流)、自然観察・ボート乗船体験・魚捕り・よし工作・ブルンコ遊びなど、災害用非常食・水没道路歩行体験など減災意識を高める内容にも取り組みます。小学校3年生以上の人、参加無料、昼食・飲み物・帽子などの日よけ・汚れてもいい服装で来てください。

申込 電話、FAX又ははがきに住所、氏名、年齢、電話番号を書いて7月26日(金) 必着までに国土交通省淀川管内河川レンジャー事務局(〒573-0056大阪府枚方市桜町3番32号 ☎861・6801 平日の午前9時～午後5時、FAX 841・5663)

淀川河川レンジャー事務局又は市治水計画室(☎813・1192)

淀川河川公園点野地区での活動の様子



淀川まるごと体験会



点野小学校1年生校外学習

自然体験学習室

子どもから大人まで自然を楽しく学ぶ施設です。中央図書館臨時図書室1階で4月1日から開いています。▽開室日 月～金曜日:午前10時～午後5時、土曜日:学校の長期休業中の月～土曜日:午前10時～午後3時 ※詳しくは、市ホームページ「中央図書館」を見てください。

自然資料施設運営スタッフの会(市臨時図書室1階 ☎839・68

市からのお知らせ

安全・安心

税・保険・年金

健康・福祉

人権

子育て・教育

アウトドア・スポーツ

文化・交流

公共機関・団体
市民情報ひろば



82)又は文化スポーツ室(☎813・0074)

夏休みの自然体験学習室

7月22日～8月21日の午前10時～正午・午後1時～3時(日曜日、8月14日～15日を除く)、中央図書館臨時図書室1階、自由工作や自由研究、実験・観察のための道具や材料があります、参加無料。

※運営スタッフが手伝いますので自由研究のテーマなど相談してください。

申込 当日直接

園 市自然資料施設運営スタッフの会(市臨時図書室1階☎839・6882)又は文化スポーツ室(☎813・0074)

子ども自然シリーズ講座

△夏休みの自由研究のヒント▽

①7月14日(日)、大好きなきもの・葉っぱのアートなど②15日(祝)、万華鏡をつくろう・磁石のふしぎなど、対象：小学校①1年生～3年生②4年生～6年生、参加費①無料②200円(材料費)。

△竹で水鉄砲をつくろう▽

8月1日(木)。

△楽しい科学工作

△ロボットをつくって遊ぼう▽

8月10日(土)、参加費400円(材料費)。

※

※

いずれも午前10時～正午、中央図書館臨時図書室1階、定員20人(申込順)。



申込 直接窓口又は電話で市自然資料施設運営スタッフの会(市臨時図書室1階☎839・6882)

園 市自然資料施設運営スタッフの会(市臨時図書室1階☎839・6882)又は文化スポーツ室(☎813・0074)

親子で見る自然散策と水辺の生物観察

▽日時 7月26日(金)午前9時～午後4時30分頃(市役所玄関ロビー集合・解散予定)

▽場所 四條畷市権現川流域(マイクロバスで移動)

▽対象 市内在住の小学生と保護者8組程度(申し込みが多いときは抽選)

▽参加費 無料

▽必要なもの 昼食・水筒・敷物・タオル・サンダル(川に入るとき必



親子で見る自然散策と水辺の生物観察

要)・雨具など

※動きやすい服装と歩きやすい靴で来てください。

申込・園 電話又はFAXに住所、氏名、年齢(氏名と年齢は申込者全員分)、人数、電話番号を書いて7月12日(金)までに環境保全課(☎824・1021、FAX824・1023)

陸上競技選手権大会

7月28日(日)午前10時(午前9時30分集合) 雨天決行、枚方市立陸上競技場(1)一般種目(中学生以上)

①男女共通：100メートル・200メートル・800メートル・1500メートル・4人×100メートルリレー・走り高跳び・走り幅跳

び・砲丸投げ・円盤投げ、②男子のみ：400メートル・500メートル・三段飛び(2)奨励種目①高校生男子：砲丸投げ・円盤投げ②中学生男子：100メートル(1年生～3年生)・3000メートル・砲丸投げ・円盤投げ③中学生女子：100メートル(1年生・2年生)・砲丸投げ④小学生：100メートル・800メートル・走り幅跳び、参加費：一般・高校生(リレーを含む1人3種目まで)・1種目600円(リレー1チーム1200円)・中学生(リレーを含む1人3種目まで)・1種目350円(リレー1チーム700円)・小学生(1人2種目まで)・1種目200円、いずれも当日納付。

申込 大会名、住所、氏名、電話番号、種目を書いて直接窓口、郵送又はFAXで7月11日(木) 必着 までに市陸上競技協会事務局(〒571-0823下木田町16番16号市立市民体育館内☎824・5858、FAX822・6800)

園 坂根(☎852・6216)



市立エスポール工事のお知らせ

7月から令和2年2月まで実施する旧館解体撤去及び新館改修工事に伴い、施設の一部又は全部を使用できない期間があります。駐車場の台



数が少なくなりまますので、できる限り公共交通機関・自転車・徒歩で来てください。

※詳しくは問い合わせてください。

☎ 市立エスポアール (☎828・4141) 又は社会教育課 (☎813・0076)

アルカスホール臨時休館のお知らせ

7月11日(木)は全館清掃、8月28日(水)は消防訓練・点検のため休館します。

☎ 直接窓口又は電話でアルカスホール (☎821・1240)

アルカスホール施設予約システム運用開始

施設予約システムの運用を開始しました。利用には、事前登録が必要です。

※詳しくは市ホームページ(QRコード)や市公式アプリ「もっと寝屋川」を見てください。
☎ アルカスホール (☎821・1240)

市公式アプリ「もっと寝屋川」

iOS用 Android用



市ホームページ



多文化交流ひろば

△英語で科学体験▽



21

寝屋川ミュージックフェー

市内の中学校・高校・大学の吹奏楽部が一堂に会し、音楽活動とおとした交流と演奏技術の向上を目指す吹奏楽の祭典です。

▽日時 7月14日(日) 午前10時～午後4時30分(開場は午前9時30分)

▽場所 市立市民会館大ホール

▽出演校 市立第一・第二・第三・第四・第五・第六・第七・第八・第九・第十・友呂岐・中木田中学校・同志社香里中学校・高等学校・香里ヌヴェール学院中学校・高等学校・北かわち阜が丘高等学校・西寝屋川高等学校・府立大学工業高等専門学校・大阪電気通信大学・摂南大学

▽入場料 無料
申込 当日直接
※車での来場は控えてください。公共交通機関を利用してください。

☎ 文化スポーツ室 (☎813・0074)

歌はともだち

7月17日(水) 午前11時～正午、市立ふれあいプラザ香里、みんなで一緒に歌いましょう。

申込 当日直接
☎ 市立ふれあいプラザ香里 (☎835・3335)

七夕まつり

7月5日～7日 午前10時～午後5時



時、市立ふれあいプラザ香里。
☎ 市立ふれあいプラザ香里 (☎835・3335)

折紙教室(花)

7月6日(土) 午前10時～午後4時、市立ふれあいプラザ香里。
申込 当日直接

☎ 市立ふれあいプラザ香里 (☎835・3335)

ゆうさんコンサート

7月7日(日) 午後1時30分～3時、市立ふれあいプラザ香里、懐かしいフォーク・歌謡曲と一緒に歌いましょう。

申込 当日直接
☎ 市立ふれあいプラザ香里 (☎835・3335)

尺八と三味線で民謡を歌いましょう

7月20日(土) 午後1時30分～3時

市からのお知らせ

安全・安心

税・保険・年金

健康・福祉

人権

子育て・教育

アウトドア・スポーツ

文化・交流

公共機関・団体
市民情報ひろば



時、市立ふれあいプラザ香里。
申込 当日直接
☎ 市立ふれあいプラザ香里 (☎835・3335)

登録団体交流会

7月13日(土) 午前11時～午後2時、市立市民活動センター料理室、素麺を作って食べながら市民活動団体の情報・意見交換など、定員50人参加費300円(材料費)。
 ※市民活動に関心のある人の参加歓迎。

申込・☎ 7月6日(土)までに直接又は電話で市立市民活動センター (☎812・1116)

市民活動交流会

7月11日(木) 午後1時30分～3時、市立市民会館第13会議室、市民活動に興味のある市民と市民活動団体が自由に意見や情報の交換、参加費100円(お茶代)。
申込 当日直接

☎ 市立市民活動センター (☎812・1116)

公演

サマーコンサート

「夏の涼を感じませんか」

7月27日(土)、午後1時30分～2時30分(開場は午後1時15分)、市立エスポール、マリンバ演奏・エスポ合唱教室の子どもたちの合

唱、参加無料。
申込 当日直接
☎ 市立エスポール (☎828・4141)

**アルカス第4木曜コンサート
ピアノパーティー**

8月29日(木) 午前11時30分、アルカスホール1階フリースペース(自由席)、演奏曲「ディズニーマ曲ほか、定員60人(先着順)、入場無料。

申込 当日直接
 ※詳しくは「アルカスホール」ホームページ又はチラシを見てください。
☎ アルカスホール (☎821・1240)

アルカスチャレンジコンサート

8月23日(金) 正午、アルカスホールメインホール、ピアノ演奏のリレーコンサート、入場無料。
 ※詳しくは「アルカスホール」ホームページ又はチラシを見てください。
☎ アルカスホール (☎821・1240)

**アルカスギャラリートコンサート
HOOKウクレレライブ**

9月24日(火) 午後7時、アルカスホール1階ギャラリー(自由席)、演奏曲「Aloha Oeほか、定員80人(申込順)、前売り1000円、ペア前売り1600円、当日1500円。
 ※詳しくは「アルカスホール」ホームページ又はチラシを見てください。

**アルカスジュニア
ピアノコンクール
2019**

**申込
開始**

△予選▽
 10月26日(土)・27日(日)。
 △本選▽
 11月30日(土)。

▽場所 アルカスホールメインホール
 ▽募集部門・参加費 下の表のとおり。

※詳しくは募集要項又は「アルカスホール」ホームページを見てください。

申込 指定銀行口座へ参加費を振り込み後、所定の用紙(アルカスホールホームページからダウンロード)に振込証明書類を添付して、直接窓口又は郵送で8月16日



アルカスジュニアピアノコンクール募集部門

募集部門	参加費	
	予選	本選
未就学児部門	5,000円	7,000円
小学校1・2年生部門	7,000円	9,000円
小学校3・4年生部門	8,000円	1万円
小学校5・6年生部門	9,000円	1万1,000円
中学生部門	1万円	1万2,000円

※①受付後の参加費の返金はできません②本選参加費は予選通過後の振込となります。

▽31日の午前9時～午後9時11時必着にアルカスホール(〒572-0837早子町12番21号)
 ※受付は申込順(郵送のときは到着時点での受付となります)。
☎ 直接窓口又は電話でアルカスホール (☎821・1240)



ひつと物語

vol.42

「結び目」で 数学の楽しさを

ありまみか
在間美華さん
(43歳・楠根南町)

同じように結んだつもりなのに、横結びや縦結びに。「どうしてなの?」。そんなひもの不思議を科学的に考える研究で、数学教師の在間美華さんが難解な課題を解明したきっかけも素朴な疑問や驚きからでした。

数学の分野に「結び目理論」という学問があります。ここでいう「結び目」は、ひもを結んで出来るこぶのことではなく、両端をつないだ「輪」か、をいいます。例えば、複雑に絡み一見区別出来ない2つの輪が同じタイプかどうかを判定する研究です。

在間さんがこの理論と出会ったのは、大阪女子大学(現大阪府立大学)3年生のときでした。「あやとり遊びのようなひもの謎を数学で解くなんて!」



中学校に復帰した在間さん

とびっくり。このとき、どんな数式(多項式)で計算しても判定できない課題があるのを知り「それなら新しい式を見つけ解明しよう」となりました。

講師と二人三脚で、様々な分野の情報をヒントに数式を作ってはコンピューターで検証する日々。「大学院に進み、判定できる数式を発見したときは、頭が真っ白になりました」

今では外国製の大型バイクを乗りこなす在間さんも、小学生の頃は体が小さくて鉄棒や跳び箱が大の苦手でした。「でも大好きな算数なら大きな子と張り合えると思い、中学の範囲を習うほど熱中しました」。算数の楽しさを皆にわかってほしいと先生を目指したのもこの頃で、14年前、講師などを経て念願だった府の教師に採用されました。

算数や数学が苦手な子どもが多いといいます。教壇では自身の経験を話し、あやとり遊びなどで難しい理論を易しく紹介してきました。

4月には1年ぶりに教育委員会から中学校の現場へ。結び目理論は今やゲームや医療分野の研究にも応用されており、「こんな話題をきっかけに少しでも算数や数学に興味を持ってくれたら」と願い、今日も教壇に立っています。



大学時代の在間さん(左)



HOOK ウクレレライブ

申込・固 7月10日(水)から直接
窓口又は電話でアルカスホール(☎
821・1240)

アルカス寝屋川市民音楽祭 出演者募集

12月15日(日)午後1時30分、アルカスホールメインホール、クラシック音楽を主とした音楽祭、定員4組(申し込みが多いときは抽選)、参加無料。
※詳しくは「アルカスホール」ホームページ又はチラシを見てください。
申込・固 7月10日(水)から直接
窓口又は電話でアルカスホール(☎
821・1240)

生涯学習

まちのせんせい学校

日時、内容は下の表のとおり、定員30人(申込順、全日程参加できる人)。
※ 日時、内容は下の表のとおり、定員30人(申込順、全日程参加できる人)。
※ いずれも日曜日、市立学び館。
※ 全日程終了後、修了書を渡します。
申込・固 電話で社会教育課(☎
13・0076)

まちのせんせい講座内容

	午前9時30分 ~10時30分	午前10時40分 ~11時40分
7月7日	手話	認知症講座
14日	マジック	音楽の時間
21日	鉛筆 デッサン	体操
8月4日	アート バルーン	パン作り



文化講座

△たのしいパン作り▽

7月11日(木) 午前10時～午後1時、市立エスポアール、焼きチーズカレーパンを作ります。市内在住・在職・在学の15歳以上の人16人(申込順、5人未満のときは中止)、参加費1000円。

申込・固 7月9日(火)までに直接窓口又は電話で市立エスポアール(☎828・4141)

成人教育講座

△ハガキ絵講習会▽

7月27日(土) 午前10時～正午、市立西コミュニティセンター多目的室、市内在住・在職・在学の20歳以上の15人(申込順)、参加無料。

申込 直接窓口、電話又はFAXで市立西コミュニティセンター(☎838・1524) FAX 838・1524

固 社会教育課(☎813・0076)

パソコン教室

△エクスセル基礎▽

8月1日、29日の毎週木曜日 午前10時～午後3時(15日を除く、計4回)、市立エスポアール、データ入力からワークシートの扱い方など、市内在住・在職・在学の15歳以上の人10人(申込順・申し込みが6人未満のときは中止)、受講料1万2000円(教材費1836円が別に必要)。

※パソコンは、ウインドウズ10を使用します。



用します。

申込・固 7月24日(水)までに直接窓口又は電話で市立エスポアール(☎828・4141)

生涯学習情報誌発行

「団体・サークル編」

令和元年度版を発行しました。市の各施設に登録された団体などを紹介しています。

市役所市民情報コーナー、各シティ・ステーション、各コミュニティセンター、アルカスホールなどにありますので活用してください。

固 社会教育課(☎813・0076)

ややついで手品教室

毎月第2水曜日、午前9時30分～

展示

市立埋蔵文化財資料館 企画展示

11時30分、市立中央高齢者福祉センター、日常にある小物やトランプを使い卓上で行う手品です、参加費500円(材料費、事務手数料含む) 申込・固 直接、市立中央高齢者福祉センター(☎832・0050)

△寝屋川歴史百科△郷土の過去を知り、思いを馳せる▽

市内には、多くの遺跡があり、そこから出土した縄文土器や弥生土器、埴輪などの様々な遺物によって、古くから人々が生活を営んでいた地域であることがわかります。その歴史の流れに気軽に触れ、知



縄文土器

ることができるよう、旧石器時代から近世に至る遺物を時代を追って展示します。この機会に多種多様な遺物から当時の人々の生活に思いを馳せてみましょう。

※

▽場所 市立埋蔵文化財資料館

▽期間 7月13日～令和2年7月5日

▽午前9時～午後5時30分(毎月第4月曜日・年末年始休館)

※企画展準備のため、7月8日～12日は休館します。

固 文化スポーツ室(☎813・0074)

市民ギャラリーの催し

△アドバンス・フォト・サロン写真展▽

7月5日～10日 午前10時～午後6時(10日は午後5時まで)。

△ねやがわ納涼寄席▽

7月14日(日) 午後1時～4時。

△絵手紙20周年西南・コスモスサークル▽

7月16日～17日 午前10時～午後5時(17日は午後4時まで)、絵手紙の展示。

固 市民ギャラリー(☎811・5544)

なかまのひろば

約170の登録団体が順次、活動紹介の展示などを行っています。7月から活動紹介や作品が、新しく入れ替わりましたので見に来てください。



※展示には登録が必要です。
申込・園 市立市民活動センター(☎812・1116)

水彩画展

7月26日～31日午前10時～午後8時(31日は午後5時まで)
園 市立ふれあいプラザ香里(☎835・3335)

図書館

臨時図書室での催し

△科学ってなあに？音とあそぼう▽
 8月4日(日)午後2時～3時30分、市立中央図書館臨時図書室1階自然体験学習室、小学生20人(保護者同伴可)、参加無料。

申込・園 7月1日(月)から直接窓口又は電話で市立中央図書館臨時図書室(旧教育研修センター、池田新町3番23号☎838・0141)午前9時30分～午後5時

東図書館での催し

△七夕まつり▽

7月7日(日)午後1時～4時、笹飾り・パネルシアター・かみしばい・絵本の読み聞かせなど、子どもと保護者100人、参加無料。

△いろいろな「写真集」の本展▽

7月1日～31日、本の展示と貸し出し。

△絵本で音楽会の本展▽

7月1日～31日、本の展示と貸し出し。

おきがる号
 ●移動図書館●

7月	
1日(月)	香里北・西(香里浄水場)午後2時～4時
2日(火)	打上東(府営打上住宅4棟集会所前)午後2時50分～3時40分
3日(水)	河北東(河北東町11番)午後2時20分～2時50分、河北(河北中町25番中村駐車場)3時～4時
4日(木)	ビバモール午後1時10分～3時10分
8日(月)	香里北・西(香里浄水場)午後2～4時
9日(火)	黒原橋町(和光小学校)午後2時～2時30分、中神田(神田コーポラス前)2時40分～3時10分、萱島信和町(リバーサイドコーポ3棟横)3時20分～4時
10日(水)	木屋(木屋小学校)午後1時15分～2時10分、三井A団地(A17棟前)2時30分～3時10分、寝屋川団地(教育研修センター内)3時20分～4時
11日(木)	音羽町(キリン堂駐車場)午後2時～2時30分、香里北・西(香里浄水場)2時40分～3時10分、石津(石津中町公民館)3時20分～4時
12日(金)	フドウ香里(集会棟前)午後2時40分～3時20分、秦住宅(府営秦住宅7棟横)3時30分～4時
16日(火)	楠根南町(楠根小学校)午後1時50分～2時20分、明和(学び館前)2時30分～3時、打上西(西1番館仲よし広場)3時20分～4時
17日(水)	美井町(府営香里住宅2棟横駐車場)午後2時～2時30分、菅相塚町(菅相塚町8番1号横)2時40分～3時10分、成田北・東(四方黒池)3時20分～3時50分
18日(木)	点野(点野小学校)午後2時10分～2時40分、仁和寺(松下住宅17番14号前)2時50分～3時20分、仁和寺住宅(府営仁和寺住宅13棟横)3時30分～4時
19日(金)	成田東町(府営成田東住宅集会所前)午後1時50分～2時20分、寝屋住宅(府営寝屋住宅集会所前)2時40分～3時10分、寝屋川コーポラス(正面玄関前)3時20分～4時
22日(月)	香里北・西(香里浄水場)午後2時～4時
23日(火)	幸町(A棟玄関前)午後1時20分～2時、河北住宅(府営河北住宅9棟集会所前)2時30分～3時、堀溝南(堀溝小学校前)3時20分～4時
29日(月)	香里北・西(香里浄水場)午後2時～4時

出し。

園 市立東図書館(☎823・0661)

駅前図書館での催し

△宿題おたすけコーナーの本展▽

7月19日～8月23日、本の展示と貸し出し。

△読書感想文、もう終わった？(中高生向け・小学生向け)の本展▽

7月19日～8月23日、本の展示と貸し出し。

△おはなし会(ストーリーテリング)▽

7月15日(祝)午後3時、4歳～小学生20人(先着順)。
 ※保護者は入れません。

園 市立駅前図書館(☎811・5544)

