



6月20日～7月19日は
薬物乱用「ダメ。ゼッタイ。」
普及運動期間

麻薬・覚せい剤などの違法薬物の乱用が社会問題となっており、特に府では大麻所持の検挙者数が急増しています。薬物乱用は、たった一度でも、心身に深刻な影響を及ぼします。正しい知識と断る勇気で自分の身を守りましょう。

☎ 保健総務課 (☎829・7771)

6月1日～7日は
HIV検査普及週間

HIVに感染していても、早期に適切な治療を開始することでエイズの発症を遅らせることができます。

△ HIV (血液) 検査▽

▽日時 第1・第3水曜日午前9時30分～10時30分 (祝日を除く)

▽場所 市保健所

申込 当日直接

※匿名・検査無料、梅毒・クラミジア検査も併せて受けることができます。

☎ 保健予防課 (感染症担当 ☎829・7773)

チヨット寄つてん家 (か)

市内の47の社会福祉法人が協働

特定健診が始まりました

6月1日(土)から市の国民健康保険に加入している40歳～74歳の人を対象とした特定健診が始まりました。

塞などの重大な病気につながりやすいため、血管の変化は40歳頃から始まり、重症化すると脳卒中や心筋梗

対象者には受診券(さくら色)が届きます。治療中の人も受診対象です。△セツト検診▽ 特定健診とがんドックを同時に市立保健福祉センターで受診できます。受診券に申し込み用紙を同封していますので、利用してください。

☎ 健康づくり推進課 (☎812・2374)

表1 特定健診の項目

健診項目			
基本項目	質問票	既往歴 (服薬歴、喫煙習慣など)	
	理学的検査	問診・視診・聴診	
	身体計測	身長・体重・BMI・腹囲	
	血圧測定	収縮期血圧・拡張期血圧	
	血液検査	血中脂質	中性脂肪
			HDL コレステロール
			LDL コレステロール
		肝機能	AST
			ALT
			γ-GTP
	腎機能	血清クレアチニン	
		血清尿酸	
		eGFR (血清クレアチニン値から算出)	
	血糖	血糖 (空腹時)	
ヘモグロビンA1c			
尿検査	蛋白 (たんぱく)		
	糖		
詳細な健診の項目(医師の判断などによる追加項目)	貧血検査(赤血球数・血色素量・ヘマトクリット値)	○市内で受診…医師の判断もしくは市の基準 ○市外で受診…国の基準で実施	
	心電図検査	○市内で受診…全員が実施 ○市外で受診…国の基準で実施	
	眼底検査	国の基準で実施	

表2 特定健診の実施内容

対象者	市の国民健康保険に加入している40歳～74歳の人(4月1日以降に市の国民健康保険に加入した人は、直接窓口又は電話で申し込んでください)
受診期間	令和元年6月1日～2年3月31日(期間中に75歳になる人は、誕生日の前日まで)
自己負担額	無 料
受診場所	府内の取扱医療機関

※受診当日に寝屋川市の国民健康保険の資格が必要です。既にほかの健康保険などに移っていたり、受診日以前に遡って脱退したときは、全額(約8,000円から)が実費請求されます。



休日診療は保健福祉センターへ

診療科目	内科・小児科・歯科	
診療日	日曜日・祝日 年末年始（12月30日～1月4日）	
診療時間（受付）	内科・小児科・歯科	午前10時から （受付は午前9時30分～11時30分） 午後1時から （受付は午後0時30分～4時30分）
	小児科	午後6時から （受付は午後5時30分～8時30分）
場所	保健福祉センター1階診療所 ☎828・3931	

※受診には、健康保険証・医療証などが必要です。

外出が困難な高齢者や障害のある人をリフト付き車両で送迎する運転ボランティアを養成します。

▽日程・内容 ①6月11日（火）午前10時～午後5時30分、関係法令の

運転協力者認定講習会

▽内容 保育園児の作品展示、障害者作業所の手作り品の販売、高齢者施設職員による相談・健康啓発

☎ 市社会福祉協議会（☎838・0400）

し、取り組みを行っています。

▽日時 6月3日～7日の正午～午後5時（相談は午後2時から）

▽場所 「桜撫庵」長屋門スペース（桜木町）

令和元年度麻疹・風しん（MR）混合予防接種

対象者	
1期	1歳～2歳の誕生日前日まで ※なるべく早く受けましょう。
2期	小学校就学前の1年間（平成25年4月2日～26年4月1日生まれの人） ※令和2年3月31日までに受けてください。

ワクチン接種により確実に免疫をつけるために、幼児期に2回（1期・2期）接種します。対象者（左の表

麻疹（はしか）・風しん（MR）混合予防接種

母子保健

▽参加費 無料（次のいずれかに該当する人は1万1500円が必要）①介護保険・障害者関係の事業所などに登録・勤務している②講座修了後に本会が行っている移送サービス・外出援助サービスのボランティア活動に参加できない

申込・☎ 電話で市社会福祉協議会（☎838・0400）

講義など②18日（火）午前10時～午後1時、福祉自動車の特性についての演習など（2日とも受講が必要）

▽場所 市立保健福祉センター15階会議室1・2

▽対象 第1種免許を持ち、日頃車を運転している75歳までの人20人（申込順）



日時などは下の表のとおりです。

☎ 子育て支援課（☎838・0374）

母子保健事業

▽接種方法 市内取扱医療機関（健康づくりプログラム）又は市ホームページ「子育て支援課」を見てください）又は、守口市・門真市・大東市・四條畷市の取扱医療機関に予約をし、母子健康手帳を持って接種

☎ 子育て支援課（☎838・0374）

無料（受けることができます。1期の対象者には、乳幼児健康調査のときにお知らせし、2期の対象者には、6月上旬に個別通知を行う予定です。届かないときは連絡してください。

のとおり）は、1期・2期各1回を

母子保健事業

	内容	日時	対象	申込
離乳食講習会	離乳食の進め方についての実演と指導	7月5日・19日、いずれも金曜日午後1時30分～3時	4か月～7か月の子どもと保護者20組	開催日の前日までに電話
育児相談	子育てについて、保健師などが相談に応じます。電話での相談も受け付けています。	月～金曜日（祝日を除く）午前9時～午後5時30分	市内在住の人	直接窓口又は電話

※いずれも市立保健福祉センター、申込順、参加無料です。

対象者には個別に通知していただきます。

△4か月児健康診査▽
平成31年1月16日～2月8日生まれの人。

△1歳6か月児健康診査▽
平成29年9月16日～10月21日生ま

乳幼児健康診査



れの人。
 △3歳6か月児健康診査▽
 平成27年11月1日～12月8日生ま

れの人。
 △歯の親子教室▽
 平成28年10月24日～11月25日生ま

れの人。
 図 子育て支援課 (☎838・0374)

妊婦歯科健康診査

▽対象 妊娠中の市民
 △内容 問診・口腔内診査(むし歯・歯周病・欠損歯など)・歯面清掃・指導など

▽回数 妊娠中に1回
 △受診方法 市内の取扱医療機関(健康づくりプログラム)又は市ホームページ「子育て支援課」に掲載)に直接連絡し、母子健康手帳・健康保険証・受診券(母子健康手帳別冊「すこやかに」に付いています)を窓口へ提出
 図 子育て支援課 (☎838・0374)

健康づくり

健康増進教室

△①健康体操教室▽
 6月24日～9月9日の月曜日午後1時～2時。
 △②イスタ体操▽
 7月9日～9月17日の火曜日午後1時～2時。



△③しっかり足腰教室▽

7月10日～9月18日の水曜日午後1時～2時。

△④ヨガ・セラピー教室▽

7月6日～9月14日の土曜日正午～午後1時。

※ いずれも計10回、市立西高齢者福祉センター、定員①②③35人④25人(申し込みが多いときは抽選)。
 申込・図 直接窓口又は電話で、市立西高齢者福祉センター(☎838・1441)

△どこでも健康教室
 ～備えあればフレイルなし～

7月9日(火)午前10時～11時30分、市立南コミュニティセンター、健康運動指導士と保健師による簡単な体操などを行う出張講座、介護が必要な状態の一步手前「フレイル」

を予防するための生活の工夫、定員30人(申込順)、参加無料、筆記用具・飲み物・タオルを持って運動しやすい服装で来てください。
 ◎一時保育を行います△6か月～就学前の子ども5人(申込順)▽。
 申込・図 直接窓口又は電話で健康づくり推進課 (☎812・20002)

健康づくり実践講座

「身近な悩み～便秘について～」

7月16日(火)午前10時～11時30分(受付は午前9時30分から)、市立保健福祉センター3階集団検診室、自分磨きのための講話、20歳～おおむね45歳の市民30人(申込順)。
 ◎一時保育を行います△6か月～就学前の子ども20人(申込順)▽。
 申込・図 直接窓口又は電話で健康づくり推進課 (☎812・20002)

ヘルスアップ教室

7月22日(月)午後1時30分～3時30分、市立保健福祉センター4階健康指導室、「健康でいるためのお薬との付き合い方」多剤併用やサプリメントについて、市民40人(申込順)、参加無料。
 申込・図 直接窓口又は電話で健康づくり推進課 (☎812・20002)

高齢者福祉

男性介護者の交流会

6月15日(土)午後1時～3時、

【広告】





むし歯にならないために 歯や口の健康を守ろう！

☎ 健康づくり推進課 (☎812・2002)

6月4日(火)から始まる「歯と口の健康週間」。その初日が「64(むし)」にちなんだ「虫歯予防デー」です。

私たちは、いつから歯みがきをするようになったのでしょうか。気になりませんか。日本歯磨工業会のホームページなどによると、6世紀の奈良時代に仏教とともに日本へ伝わったそうです。古くから日本人も気にしていた歯と口の健康について考えてみましょう。

食事や発音、骨格作りなどで子どもの頃から大切な役割を担う歯や口の健康を維持するために、何に気を付けたらよいでしょうか。

まず、むし歯の大敵・糖分の取り方に注意しましょう。食品が口の中に入ると、歯の表面にあるプラーク(歯垢)の中の細菌が食べ物の中の糖分を分解してできた酸がむし歯の原因となるため、間食や甘い飲み物を長時間だらだらと取らないようにします。

さらによく噛んで食べると、多くのだ液が出ます。だ液は酸性に傾いた口の中を中性にする働きがあり、むし歯になりかかった歯の表面を元に戻したり、細菌感染を防いだりし、歯周病の予防にも役立ちます。

そして大切なことは歯みがきです。歯の表面のプラークはうがいなどでは取れません。歯ブラシで機械的にこすり取ることが必要です。とにかく食べた後、歯ブラシの毛先を使って細かく丁寧に磨くことを心掛けましょう。

歯科医院での検診や口腔内清掃も大事です。定期検診を受けるために、かかりつけの歯科医を持ちましょう。

<健康相談>

市民の皆さんの健康などについて保健師などが相談に応じています。健康づくり推進課まで問い合わせてください。

みんなで介護予防教室
6月17日～7月29日の毎週月曜日
午後2時～3時45分(祝日を除く、計6回)、市立保健福祉センター5階多目的ホール、介護予防の講話や軽い体操、グループワーク、65歳以上の市民30人(申し込みが多いときは抽選)、参加無料。
申込・☎ 6月10日(月)までに直接窓口又は電話で高齢介護室(☎838・0372)

市立保健福祉センター4階セミナー室、介護経験のある男性が、相談したいことや介護のヒントなどを気軽に話し合います、参加無料。
申込 当日直接
☎ 高齢介護室(☎838・0372)

認知症介護家族交流会

6月21日(金)午後1時30分～3時30分、市立保健福祉センター5階会議室1・2、認知症の人を介護する家族の情報交換など、参加無料。
申込 当日直接
☎ 社会福祉協議会(☎838・0400)

介護予防ポイント事業サポーター登録研修

7月8日(月)午前10時～正午、市立保健福祉センター5階研修室5、65歳以上の人で福祉施設で簡単な手伝いができる人。
※活動ポイントを貯めると交付金が受けられます。
申込・☎ 7月1日(月)までに電

話で市社会福祉協議会(☎838・0400)土・日曜日、祝日を除く)

認知症サポーター養成講座

7月11日(木)午前10時～11時、市立保健福祉センター5階研修室5、絵本の読み聞かせを通して認知症について正しい知識を学びます、参加無料。
申込 当日直接
☎ 高齢介護室(☎812・2560)

介護保険負担限度額認定

低所得の人の施設利用が困難とならないように、申請により居住費(滞在費)及び食費の負担が軽減されます。対象者は認定要件を全て満たした人です。

障害者歯科診療

診療日時	毎週木曜日午後1時～5時・ 第1・3火曜日午後1時～4時 ※祝日・年末年始を除く、予約が必要。
予約受付	毎週木曜日午前9時～正午 (祝日・年末年始を除く) ☎838・1638 FAX812・2135
対象	市内在住の障害のある人で、地域の 歯科診療所で治療が困難な人
場所	保健福祉センター1階診療所

※受診には、健康保険証・医療証などが必要です。

▽認定要件 ①世帯全員が住民税非課税②別世帯に配偶者がいる場合、

その配偶者が住民税非課税③預貯金などが単身で1000万円以下、夫婦で2000万円以下

▽対象となるサービス 介護老人福祉施設、介護老人保健施設、短期入所生活介護など
※手続き方法など、詳しくは問い合わせてください。

△介護保険負担限度額認定の更新▽
現在交付されている認定証の有効期間は7月31日(水)までです。

6月中旬に更新手続きの書類を送付しますので、8月以降も認定が必要な人は、更新手続きをしてください。

☎ 高齢介護室 (☎838・0518)



6月23日～29日は
男女共同参画週間
「ええ!!これってセクハラですか?その無神経さは罪ですよ」

男女共同参画とは、男女が性別に関わりなく個性と能力を十分に発揮し、均等に利益を享受し、ともに責任を担う社会を目指すことです。

平成11年に制定された男女共同参画社会基本法の施行日に合わせ、毎年6月23日～29日は男女共同参画週間と定められています。

市は期間中、街頭啓発や市立男女共同参画推進センター「ふらっと

ねやがわ」で市民セミナー・展示・ワンフリーズ募集などを行います。
△ふらっとねやがわ▽

男女共同参画社会を実現するための推進拠点施設として、講座などの開催や自主的活動の促進、図書・ビデオなどの貸し出し、女性や男性の生き方などの相談事業を行っていますので利用してください。

☎ 人権文化課 (☎825・2168)

男女共同参画週間展示
「スポーツと女性 ジェンダー視点で見るとオリムピック」

6月1日～30日、ふらっとねやがわ、オリムピックを中心にスポーツをジェンダー視点で振り返り、女性アスリートが抱える課題と展望について紹介、参加無料。

☎ ふらっとねやがわ (☎800・5789)

男女共同参画週間市民セミナー
「意外とすごい『男女共同参画』基礎講座」

6月28日(金) 午前10時～正午、ふらっとねやがわ、男女共同参画についての講演、定員30人(申込順)、参加無料。

◎一時保育を行います△6か月～就学前の子どもで年齢により2人～6人(申込順)、無料、6月24日(月)までに予約が必要▽。

申込・☎ 電話又はFAXでふらっとねやがわ (☎800・5789、

FAX 800・5489)

「寝屋川市の男女共同参画を推進するためのワンフリーズ」募集

男女共同参画社会を推進し、その趣旨を広く理解してもらうためのワンフリーズを募集します。

受賞作品は公表し、チラシ・情報誌などに活用します。入賞者には表彰の上、記念品を贈ります。

▽募集作品 男女共同参画推進をイメージした、分かりやすく親しみやすいもの(1作品30文字程度、自作で未発表のもの、何点でも応募できます)

▽対象 市内在住・在職・在学及びふらっとねやがわ利用者

※詳しくはチラシ又は市ホームページ「人権文化課」を見てください。

応募・☎ 所定の用紙(チラシ裏面)、はがき、FAX又はメール(アドレスは問い合わせてください)に住所氏名(ふりがな)、電話番号又はメールアドレスを書いて8月15日(木)までに、ふらっとねやがわ(T571-0024 東大和町2番14号 ☎800・5789、FAX 800・5489)

6月女子会トーク

話したいこと、聞いてみたいこと、女同士で気楽におしゃべりしましょう。

①6月8日(土) 午前10時30分～正午
②17日(月) 午後2時～3時30分、ふらっとねやがわ、女性10人程度、参加無料。

【広告】



申込 当日直接

図 ふらっとねやがわ(☎800・5789、FAX800・5489)

6月は「就職差別撤廃月間」
「しないさせない 就職差別」

「あなたのお父さんやお母さんの出身地はどこですか。家族の職業を言ってください」「あなたの住んでいる地域は、どんな環境ですか」「お父さん(お母さん)がいないようですがどうされたのですか」「(女性に對して)結婚、出産しても働き続け



られますか」

採用試験などの面接で、このような質問は、応募者本人に責任のないことで判断することになり、就職差別につながる恐れがあります。

採用選考は、応募者の基本的な人権を尊重し、応募者本人のもつ適性・能力に基づき判断され、提出された履歴書などは、個人の権利・利益を侵害しないように取り扱われなければなりません。

図 人権文化課(☎825・2168)

知っていますか
人権擁護委員制度

人権擁護委員は、市から推薦し、法務大臣から委嘱を受けた人権擁護に深い理解がある人で、市内の各中学校区に1人います(左の表のとおり)。

毎日の生活の中で人権侵害ではないかと感じたことがあれば、1人で悩まないで近くの人権擁護委員に相談したり、人権相談を利用してください。相談無料、秘密は守ります。
人権相談V

人権擁護委員

中学校区	氏名
第一	菊地 伊三男
第二	道上 雅司
第三	荒木 裕美
第四	羽根田 康弘
第五	河瀬 洋子
第六	松本 勉
第七	中井 正昌
第八	原田 幸三
第九	湯川 あつ子
第十	辻本 通
友呂岐	友井 美美子
中木田	中井 豊

○特設相談：毎週火曜日の午後1時・2時・3時

○全国一斉「人権擁護の日」特設相談：5月28日(火)午前10時～午後4時、いずれも広報広聴課相談室
申込・図 人権文化課(☎825・2168)

法務局相談V

○みんなの人権110番：毎週月～金曜日の午前8時30分～午後5時15分(☎0570・003・110)

図 大阪法務局人権擁護部(☎06・6942・9496)



子ども専用フリーダイヤル
電話相談

友人関係・いじめ・進路や学習などの悩みを聞く、子ども専用電話相談を行っています。市立小学校3年生～中学生に電話相談案内カードを配布しています。

▽相談時間・相談先

○月～金曜日の午前9時～午後5時
：市総合教育研修センター(☎0120・55・7830)

○月～金曜日の午前9時～午後5時30分：市子どもを守る課(☎0120・7830・66)

○24時間365日対応：大阪府(☎0120・7285・25)

図 市総合教育研修センター(☎22・2126)

小・中学校教科書展示会

令和2年度に全国の小・中学校で使用される教科書の展示を行います。

○市立駅前図書館：6月14日～27日の午前10時～午後9時

○市立東図書館：6月28日～7月11日の午前9時30分～午後6時30分(土・日曜日は午後5時まで)

○市総合教育研修センター：6月14日～7月11日の午前9時～午後5時(土・日曜日を除く)

図 市総合教育研修センター(☎22・2126)

伝承あそび(工作)

6月8日(土)午後2時～3時、市立エスポール、紙などを使いおもちゃを作ります。幼児と保護者・小学生、参加無料。

申込 当日直接
図 市立エスポール(☎828・



「地域子育て支援拠点」のイベントは36～37ページを見てください。

市からのお知らせ

安全・安心

税・保険・年金

健康・福祉

人権

子育て・教育

アウトドア・スポーツ

文化・交流

公共機関・団体
市民情報ひろば



4141
読書のじかん

6月8日・29日、いずれも土曜日
午後3時～4時、市立エスポアール、
絵本の読み聞かせ・展示など、幼児
と保護者・小学生、参加無料。

申込 当日直接

園 市立エスポアール (☎828・4141)

元気っ子ランド

6月22日(土) 午後3時～4時、
市立エスポアール、マジックショー、
幼児と保護者・小学生、参加無料。

申込 当日直接

園 市立エスポアール (☎828・4141)

おはなし会

6月22日(土) 午後2時30分～3
時、市立エスポアール、昔話や童話
の読み聞かせ、幼児と保護者・小学
生、参加無料。

申込 当日直接

園 市立エスポアール (☎828・4141)

入園・入学

**私立幼稚園就園奨励費補助金・
保護者補助金を交付**

入園料や保育料の保護者負担を軽
減するため、私立幼稚園(一部を除
く)に通う園児がいる世帯に幼稚園

就園奨励費補助金と私立幼稚園(一
部を除く)に通う4歳児・5歳児の
世帯に保護者補助金を交付します。

▽補助金(4月～9月分)の額 世
帯の市民税所得割課税額や兄弟の人
数などに応じて交付

○幼稚園就園奨励費補助金:15万4
000円まで

○保護者補助金:1万5000円ま
で

※詳しくは幼稚園で配布される案内
文又は市ホームページ「学務課」を
見てください。

申請 申請書を直接、各幼稚園

園 各幼稚園又は学務課(☎813・0072)

幼稚園つてどんない

市立幼稚園5園では、「心豊かで
たくましい子ども」を目指し、楽し



幼稚園の様子

い遊びを通して幼児期に大切な力を
育んでいます。

就学前の子どもを育てている保護
者の皆さんに幼稚園の様子を知って
もらうため、次の日時で園児との遊
びや観劇などに取り組んでいるの
で、気軽に参加してください。

6月19日・7月17日・8月21日・

9月18日・10月16日・11月20日・12
月18日・令和2年1月15日・2月19
日、いずれも水曜日午前10時～11時。

※園庭及びふれあい文庫は毎日開放
しています。

園 各市立幼稚園 (☎824・1181)

子ども・親子

ほほえみタイム

6月3日(月) 午前11時10分～11
時30分、市立エスポアール、手遊び
など、乳幼児と保護者、参加無料。

申込 当日直接

園 市立エスポアール (☎828・4141)

体操ひろば

6月3日(月)・21日(金)、いず
れも午前11時～11時10分、市立エス
ポアール、幼児向けの曲に合わせて
体を動かす、乳幼児と保護者、参加
無料。

申込 当日直接

園 市立エスポアール (☎828・4141)

【広告】



こいのこランド

ハパネルシアター

6月21日(金) 午前10時30分～11
時、市立エスポアール、乳幼児と保
護者、参加無料。

申込 当日直接

園 市立エスポアール (☎828・4141)

絵本のよみきかせ

6月21日(金) 午前11時10分～11
時30分、市立エスポアール、乳幼児
と保護者、参加無料。

申込 当日直接

園 市立エスポアール (☎828・4141)



子育て応援 「ほっぴり」よう絵本DE子育て

6月24日(月) 午前10時～11時、市立エスポール、心豊かに優しい心理学を取り入れた絵本を使った子育て講座、市内在住の子育て中の保護者15人(申込順、子ども同伴可)、参加無料。

申込・園 6月21日(金)までに直接窓口又は電話で市立エスポール(☎828・4141)



誕生会

毎日(第3日曜日・休館日を除く) 午前11時30分～正午、市立エスポール、カード・手形・身体計測、6月生まれの乳幼児、参加無料。

申込 当日直接
園 市立エスポール(☎828・4141)

2・3歳児英語

6月17日・24日、いずれも月曜日

午後3時30分～4時20分、市立エスポール、外国人講師と英語で楽しく遊びます、市内在住の平成27年4月2日～29年4月1日生まれの2～3歳の子どもと保護者15組(申込順、申し込みが7人未満のときは中止)、参加費1500円(2回分)。
申込・園 6月10日(月)までに直接窓口又は電話で市立エスポール(☎828・4141)

青少年

学生相談員を家庭に派遣 「不登校の子どもの心の友に」

学校に行きたいが登校できず、家族以外の人との関わりが少ない子どもがいる家庭に学生相談員を派遣しています。在籍の学校を通して、相談してください。

▽対象 市立小・中学校の児童生徒
▽派遣回数 週に1回
園 市総合教育研修センター(☎22・2126)

市立小・中学校入学予定者 支援学級見学会

①6月3日～7月12日：市内各小
学校②6月17日～7月12日：市内各
中学校、令和2年度に小・中学校に
入学する幼児・児童で、支援学級で
学ばせたいと考えている保護者、参
加無料。

申込・園 教育指導課(☎813・0071)

自然観察会 「水辺の生き物調査」

幸町公園の親水空間に生息する生き物を調査します。

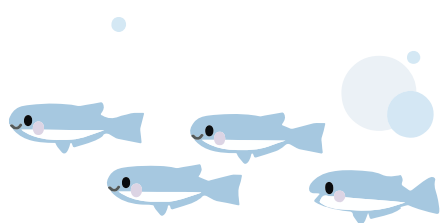
▽日時 7月7日(日) 午前9時30分～正午

※天候などで中止のときは、当日の午前8時頃に市ホームページに掲載します。

▽必要なもの 長靴・網・バケツ・飲み物・帽子など

※小学校4年生以下の人は必ず保護者同伴で来てください。

申込・園 電話、FAX又はメール(アドレスは問い合わせください)に住所、参加者全員の氏名、年齢、電話番号を6月21日(金)までに環境総務課(☎821・4055、FAX821・3349)



市民体育館

トレーニング室利用者講習会

トレーニング室を新規に利用する人は、講習を受けてください。時間に遅れると受講できません。

7月5日(金) 午後6時30分～8時15日(祝) 午前9時30分～11時22日(月) 午後1時30分～3時、16歳以上の30人(申込順)、受講料350円(利用許可証・テキスト代、当日納付)、写真、上靴、住所を確認できる免許証・保険証が必要。※詳しくは市立市民体育館ホームページを見てください。

申込・園 開始日の前日までに直接窓口又は電話で市立市民体育館(☎824・5858)

産後太り解消教室

△骨盤ケア▽

7月10日～9月18日の毎週水曜日 午後1時30分～2時30分(8月14日を除く、計10回)、産後1か月半～1年の人20人(申込順、1歳未満の乳児の同伴可)、参加費1万円(保険代含む)、動きやすい服装・バスタオル1枚を持って来てください。

申込・園 6月6日(木)から電話で市立市民体育館(☎824・5858)

市からのお知らせ

安全・安心

税・保険・年金

健康・福祉

人権

子育て・教育

アウトドア・スポーツ

文化・交流

公共機関・団体
市民情報ひろば



インディアカ混合大会

58)
7月7日(日) 午前9時30分、混合の部(コート内に女子が1人、3人)、協会登録者1チーム4人、8人で構成するチーム(申込時登録可、中学生以下を除く)、参加費1チーム3000円(当日納付)。
※組み合わせは事務局が抽選します。

申込 所定の用紙を直接窓口、郵送又はFAXで6月24日(月) 必着
Ⅱまでに市インディアカ協会事務局(T572-0823 下木田町16番16号 市立市民体育館内、FAX 822・6800)
申込・問い合わせ 貞兼 (☎080・4243・0759)

三軽楽々体操

7月の毎週木曜日午後1時~2時(計4回)、肩・膝・腰のストレッチ・体操、参加費2400円、定員20人。
申込・問い合わせ 往復はがきに教室名、郵便番号、住所、氏名、年齢、性別、電話番号(返信用はがきにも住所、



氏名)、書いて6月17日(月) 必着Ⅱまでに市立市民体育館(T572-0823 下木田町16番16号 ☎824・5858)

池の里クラブ

△からだ講座▽

6月15日(土) 午前10時~11時、東洋医学を活用し、日常の健康維持を学びます、参加無料。

申込・問い合わせ 電話又は「池の里クラブ」ホームページで池の里クラブ事務局(☎839・7004)

打上川治水緑地

夏季グラウンド・ゴルフ大会

7月14日(日) 午前9時~雨天のときは21日(日)、3ゲームトータルの個人戦、協会登録者又は初めて



野外活動センター

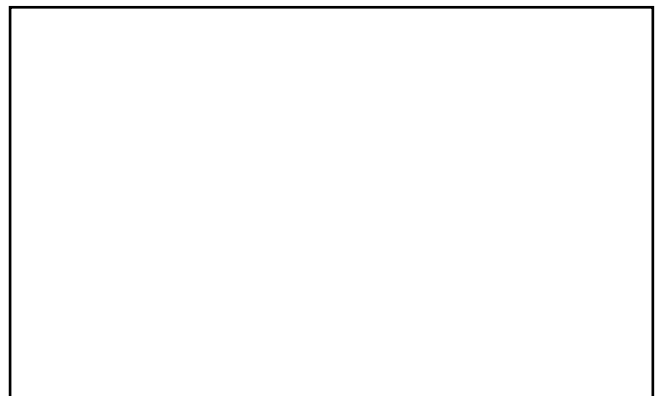
参加する市内在住・在職・在学の人(2回目以降は協会登録が必要)、参加費1人3000円。
申込・問い合わせ 所定の用紙と参加費を6月20日(木) 午後5時までに直接、「市グラウンド・ゴルフ協会事務局」仲内(大和町22番27号 ☎826・1684)

乳幼児と親の自然体験活動「すくすくのあ」

7月12日(金) 午前10時30分~11時30分(現地集合・解散)、いろいろな虫を見てみよう、2歳までの子どもと保護者10組(申込順)、参加費500円(市外在住者は200円増し)。
申込・問い合わせ 6月7日(金) 午前10時



【広告】



から電話で市野外活動センター(☎0743・78・1910)

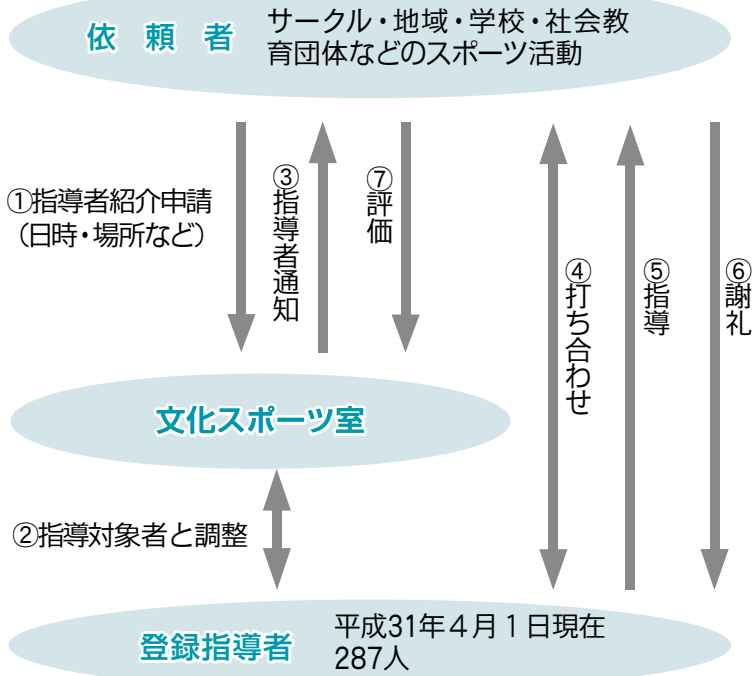
寝屋川公園

寝屋川七夕杯テニス大会

7月14日(日) 午前9時~雨天中止、男子複：①中級・上級12組②初級12組、混合複：③80歳以上級8組④初級・中級21組、いずれも協会登録者(申込順、申込時登録可1人500円・高校生以下は登録不要、参加費1組4000円(当日納付、棄権のときも参加費納付)。
申込 所定の用紙又は大会名、種目、チーム名、住所、氏名、年齢、電話番号を書いたものを直接窓口又はF



スポーツリーダーズバンク利用の流れ



ほかの場所での催し

A Xで7月8日(月) 〓必着〓までに市テニス協会事務局(市立市民体育館内、FAX 822・6800)

〓 小林 (☎090・9287・7466)

市スポーツリーダーズバンクを活用してください

スポーツの指導者を探している市

ホタル観察会

7月13日(土)・14日(日)、いずれも午後6時〜8時30分頃 〓雨天決行、四條畷市立野外活動センター(現地集合・解散)、定員各15組(申込順、家族・グループなど)、参加費：3歳以上の人1人に付き1500円(夕食付)。

民グループとスポーツ指導をしたい人の橋渡しをします。左の〓の手順を参考にしてください。

スポーツの指導者が必要なときは、文化スポーツ室へ派遣依頼書を提出してください。

〓 文化スポーツ室 (☎813・0074)

市民活動交流会

6月13日(木) 午後1時30分〜3時、市立市民会館第13会議室、市民と市民活動団体が自由に意見や情報の交換、参加費100円(お茶代)。

申込 当日直接

〓 市立市民活動センター (☎812・1116)



〓①両日ともに同一プログラムです

〓②子どもだけの参加はできません。

申込・〓 6月21日(金) 午前10時から電話で市野外活動センター(☎0743・78・1910)



地元の人に届ける 広告

- ☑ピンポイントに反響を見込める
- ☑約11万5500部発行
- ☑広報誌というブランド

「広報ねやがわ」は約11万5500部を月に一回発行しています。毎月、各家庭・事業所に配布されるので確実に寝屋川市民のもとへ広告をお届けすることが可能です。市の発行物であるため、広告掲載に当たり審査がありますが、この審査を通過した広告主のみが広告を掲載することができます。寝屋川市民に伝えたい、自社をアピールしたい、そんな「地元の人」に届けたい思いがある広告を募集しています。



「広報ねやがわ」広告募集中

詳しくは(株)ホープまでお問い合わせください。

☎092-716-1404

<http://www.zaigenkakuho.com>
株式会社ホープ 検索



多文化交流ひろば

△みんなで学ぼう！入管法▽

4月から施行された改正出入国管理及び難民認定法を行政書士が分かりやすく解説します。

6月18日(火) 午後2時～3時30分、市立市民会館4階研修室、市内在住・在学の外国人・日本人20人(申込順)、参加無料。

申込 6月4日(火) から直接窓口又は電話で寝屋川市国際交流協会(☎8811・5935) 月曜日、祝日を除く)

△ 寝屋川市国際交流協会又は市民活動振興室(☎825・2120)

歌はともだち

6月19日(水) 午前11時～正午、市立ふれあいプラザ香里、みんなで一緒に歌いましょう。

△ 市立ふれあいプラザ香里(☎835・3335)

生涯学習

文化講座

△プリザーブドフラワーで夏色リース作り▽

6月9日(日) 午前10時～正午、市立エスポアール、市内在住・在職・在学の15歳以上の人20人(申込順、5人未満のときは中止)、参加費2000円。

申込・△ 6月7日(金) までに直



プリザーブドフラワーで夏色リース作り

接窓口又は電話で市立エスポアール(☎828・4141)

ふるさと料理講習会

6月18日(火) 午前10時～午後1時、市立エスポアール2階料理室、桃色ごはん・新玉ねぎの丸ごとスープ・鮭のソーヨーグルトソースかけ・手作りがんもと野菜の付け合せ・コーヒゼリー、市民24人(申し込みが多いときは抽選)、参加費1000円(材料費・資料代)。

申込 往復はがきに住所、氏名、年齢、電話番号(返信用はがきにも住所、氏名)を書いて、6月7日(金) 消印有効までに市生活改善クラブ連合会(〒572-8555本町1番1号産業振興室内)

△ 産業振興室(☎825・2673)

文化講座

△初心者の魚料理教室▽

6月29日(土) 午前10時～正午、市立エスポアール、イワシの梅しそフライ・イワシのつみれ汁を作ります、市内在住・在職・在学の15歳以上の人16人(申込順、5人未満のときは中止)、参加費1000円。

申込・△ 6月3日～15日に直接窓口又は電話で市立エスポアール(☎828・4141)

成人教育講座

△盆踊り講習会▽

6月29日・7月6日、いずれも土曜日午後1時30分～3時30分、市立南コミュニティセンター3階体育室、市内在住・在職・在学の20歳以上の人各回50人(申込順、1回のみ参加可)、参加無料、上靴・タオル・飲み物を持って動きやすい服装で来てください。

申込 6月4日(火) から、直接窓口、電話又はFAXで市立南コミュニティセンター(☎・FAX 821・0301)

囲碁・将棋親子教室(前期)

△家族で学べる囲碁初心者教室▽

第1期(7月7日～8月4日の毎週日曜日)：市立市民会館、第2期(8月10日～9月7日の毎週土曜日)：市立池の里市民交流センター、い



囲碁教室の様子

ずれも午前10時～11時30分、棋力別に指導・囲碁のルール・礼儀作法など、市内在住の子どもと保護者・祖父母(子ども・保護者のみの参加可)、参加無料。

パソコン教室

△ワード基礎▽

7月4日～25日の毎週木曜日午前10時～午後3時(計4回)、市立エスポアール、ウインドウズ10を使って、文字入力からイラストや表の活用など、市内在住・在職・在学の15歳以上の人10人(申込順、申し込みが6人未満のときは中止)、受講料1万2000円(教材費1836円)



が別に必要)。

申込・園 6月25日(火)までに直
接窓口又は電話で市立エスポール
(☎0828・4141)



文化講座

△お酢で梅干し作り▽

7月5日(金)午前10時～正午、
市立学び館、定員10人(申込順)、
材料費1500円(容器付き)、エ
プロン・三角巾・ハンドタオルが必
要。

申込・園 6月17日～24日に直接窓
口又は電話で市立学び館(☎822・
3311)



友好都市・和歌山県すさみ町 夏休み体験プログラム

参加者募集

▽日時 往路：7月20日(土)午
前9時、市役所出発(正午：すさ
み町到着予定)・復路：21日(日)
午後2時、すさみ町出発(午後5
時30分市役所到着予定)

※いずれもバスを利用します。

▽内容 20日：海水浴・シーカ
ヤック・SUP体験・クルージン
グ、21日(体験メニュー選択制)
：リポートレッキング体験、シュ
ノーケリング体験、川遊びと川釣
り体験、イノブタソーセージ作り
体験

※①保護者同伴で参加してくださ
い②天候によって内容が変わるこ
とがあります。

▽宿泊 サンセットすさみ(20日
の昼食と夕食・21日の朝食と昼食
が付きます)

▽対象 市内在住の小学生と保護
者40人程度(申し込みが多いとき
は抽選)

▽参加費 大人1万2000円・
小学生8000円(いずれも宿泊
費、バス代、旅行傷害保険料を含
む)

※①6月26日(水)に当選結果通
知を送る予定です②20人に満
たないときは中止します③今後の
スケジュールなどの詳細は、参加
者決定後にお知らせし
ます。

◎個人情報、本事業
の運営の目的にのみ利
用し、参加者決定後に
旅行企画・実施を委託
する株式会社ジャパン
ライフトラベルに提供
します。旅行企画・実
施：株式会社ジャパン
ライフトラベル(大阪
市住吉区我孫子東二丁
目3番10号、大阪府知
事登録旅行業第2-9
14号)・体験プログラ
ム主催：市・すさみ町
都市提携連絡協議会。

申込 はがき又は申込
用紙(申し込みは1組
5人まで、保護者1人
につき小学生2人まで)
に参加者全員の郵便番



すさみ町のビーチ

号、住所、氏名(ふりがな)、生
年月日、年齢(子どもの学年)、
電話番号、2日目の体験メニュー
名を書いて、6月19日(水)に必
着に市民活動振興室
※申込用紙は市ホームページ「市
民活動振興室」からダウンロード
できます。

園 市・すさみ町都市提携連絡協
議会事務局(〒572-8555本町
1番1号市民活動振興室内)☎8
25・2120)

アルカス
ピアノレッスンパック

7月14日～21日の午前10時～午後9時（各55分間）、アルカスメインホール、コンクールや発表会前のリハーサルとして利用できます。スタインウェイピアノ1台60000円（いずれも抽選）。

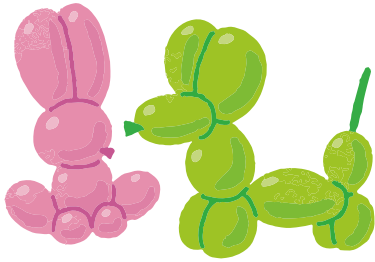
※詳しくは「アルカスホール」ホームページ又はチラシを見てください。

申込・問 所定の用紙を直接窓口又はFAXでアルカスホール（☎821・1240、FAX821・1241）

パフォーミング
アートワークショップ

△入門講座「バルーンアート」▽

8月21日・9月4日・11日・18日（計4回）、いずれも水曜日午後7時、アルカスホール1階会議室楽屋、人前で披露できるようにしましょう。



う、定員15人（申込順）、参加費5800円（バルーン代を含む・初回一括払い）。

※詳しくは「アルカスホール」ホームページ又はチラシを見てください。

申込・問 6月10日（月）から直接窓口又は電話でアルカスホール（☎821・1240）

展 示

ブリッジ絵画展

6月2日～8日の午前10時～午後8時（8日は午後4時まで）、市立ふれあいプラザ香里。

問 市立ふれあいプラザ香里（☎835・3335）



色鉛筆画展

6月24日～30日の午前10時～午後

姉妹都市アメリカ・ニューポートニューズ市 訪問団員及び交流会員募集

市の姉妹都市であるアメリカ・ニューポートニューズ市との市民交流を目的とした交流会の会員を募集します。

令和2年3月頃にニューポートニューズ市への訪問を予定しています。参加には選考がありますので詳しくは問い合わせてください。

問 寝屋川市国際交流協会（☎811・5935 =日・月曜日、祝日を除く）又は市市民活動振興室（☎825・2120）

対象 市内在住・在職・在学の人又は寝屋川市国際交流協会会員

応募 交流会員は随時募集しています。今年度、ニューポートニューズ市訪問団に参加希望者は、7月31日（水）までに所定の用紙を直接窓口又は郵送で寝屋川市国際交流協会事務局（〒572-0848 秦町41番1号市民会館1階）



国際社会で活躍するための第一歩を踏み出そう!



前回のニューポートニューズ市訪問の様子



8時(30日は午後5時まで)、市立ふれあいプラザ香里。
 市立ふれあいプラザ香里(☎835・3335)

市民ギャラリーでの催し

△アドバンス・フォト・サロン写真展▽

6月7日～12日の午前10時～午後6時(12日は午後5時まで)。

△寝屋川絵画サークル作品展▽

6月7日～12日の午前10時～午後6時(12日は午後5時まで)。

△スケッチ工房合同水彩画展▽

6月14日～19日の午前10時～午後5時(19日は午後4時まで)。

△点野アートクラブ絵画発表会▽

6月28日～7月3日の午前10時～午後5時(7月3日は午後3時まで)。

☎ 市民ギャラリー(☎811・544)



市からのお知らせ

安全・安心

税・保険・年金

健康・福祉

人権

子育て・教育

アウトドア・スポーツ

文化・交流

公共機関・団体
市民情報ひろば

おきがる号
 ●移動図書館●

図書館

臨時図書室

市立中央図書館は、臨時図書室に移転し、本やCDの貸し出しを行っています。新聞の配架は行っていません。臨時図書室での定例行事は、当面行いません。
 ※6月の休室日は、7日(金)です。
 ☎ 市立中央図書館臨時図書室へ旧

東図書館での催し

△つゆ(梅雨)の本展▽
 6月1日～30日、本の展示と貸し出し。
 △6月のイベント・お祭りの本展▽
 6月1日～30日、本の展示と貸し出し。
 △絵本でたのしもう▽

教育研修センター(池田新町3番23号 ☎838・0141、午前9時30分～午後5時)▽
 毎週木曜日の午前10時30分～11時30分、絵本の読み聞かせ・手作り遊び・紙芝居・手遊びなど。
 ☎ 市立東図書館(☎823・0661)



- 6月
- 3日(月) 香里北・西(香里浄水場)午後2時～4時
 - 4日(火) 打上東(府営打上住宅4棟集会所前)午後2時50分～3時40分
 - 5日(水) 河北東(河北東町11番)午後2時20分～2時50分、河北(河北中町25番中村駐車場)3時～4時
 - 6日(木) ビバモール午後1時10分～3時10分
 - 10日(月) 香里北・西(香里浄水場)午後2時～4時
 - 11日(火) 黒原橋町(和光小学校)午後2時～2時30分、中神田(神田コーポラス前)2時40分～3時10分、萱島信和町(リバーサイドコーポ3棟横)3時20分～4時
 - 12日(水) 木屋(木屋小学校)午後1時15分～2時10分、三井A団地(A17棟前)2時30分～3時10分、寝屋川団地(旧明德小学校内)3時20分～4時
 - 13日(木) 音羽町(キリン堂駐車場)午後2時～2時30分、香里北・西(香里浄水場)2時40分～3時10分、石津(石津中町公民館)3時20分～4時
 - 14日(金) フドウ香里(集会棟前)午後2時40分～3時20分、秦住宅(府営秦住宅7棟横)3時30分～4時
 - 17日(月) 香里北・西(香里浄水場)午後2時～4時
 - 18日(火) 楠根南町(楠根小学校)午後1時50分～2時20分、明和(学び館前)2時30分～3時、打上西(西1番館仲よし広場)3時20分～4時
 - 19日(水) 美井町(府営香里住宅2棟横駐車場)午後2時～2時30分、菅相塚町(菅相塚町8番1号横)2時40分～3時10分、成田北・東(四方黒池)3時20分～3時50分
 - 20日(木) 点野(点野小学校)午後2時10分～2時40分、仁和寺(松下住宅17番14号前)2時50分～3時20分、仁和寺住宅(府営仁和寺住宅13棟横)3時30分～4時
 - 21日(金) 成田東町(府営成田東住宅集会所前)午後1時50分～2時20分、寝屋住宅(府営寝屋住宅集会所前)2時40分～3時10分、寝屋川コーポラス(正面玄関前)3時20分～4時
 - 24日(月) 香里北・西(香里浄水場)午後2時～4時
 - 25日(火) 幸町(A棟玄関前)午後1時20分～2時、河北住宅(府営河北住宅9棟集会所前)2時30分～3時、堀溝南(堀溝小学校前)3時20分～4時

