

インフォメーション

※イベントなどの申し込みについて申込開始日の記載がないものは、原則、1日から申し込みが可能ですが（公共機関・団体、市民情報ひろばは除く）。



市政

ねやがわ発「出前講座」

市民の皆さんが知りたい・聞きたい・学びたい内容を市職員が会場に行って話をする、ねやがわ発「出前講座」を行っています。今年度は、全55講座を開設します。

▽日時 市の休業日を除く午前10時～午後9時（そのほかの日時は担当課と調整が必要）

▽場所 市内の会場を申込者が用意  
▽内容 主な講座は下の表のとおり  
▽対象 市内在住・在職・在学の10人以上で構成する団体など  
▽メニューの配布 市民情報コーナー、各シティ・ステーション、堀溝サービス窓口、各市立コミュニティセンター、市立ふれあいプラザ香里又は市ホームページ「広報広聴課（広聴担当）」

※政治・宗教・営利を目的とした催しや、申し込みをした団体の外部から

ねやがわ発「出前講座」主なメニュー

★今年度からの新しいメニュー

講座名など	担当課	講座名など	担当課
わかりやすい情報紙づくり	広報広聴課 (広報担当)	みんながつながる地域福祉(誰もが地域とつながりをもって安心して心豊かに暮らせるまちへ)	福祉総務課
くらしの中の人権・男女共同参画	人権文化課	いつまでも自宅で暮らし続けるために(医療と介護のお話)★	高齢介護室 (在宅医療・介護連携推進担当)
寝屋川防犯情報 (空き巣などの身近な犯罪の防犯対策)	危機管理室 (防犯担当)	社会全体で支える介護保険制度について	高齢介護室 (給付・地域支援担当・認定担当)
考えよう!!みんなの防災!! (各家庭でできる防災と災害時の対応について)	危機管理室 (防災担当)	手話で話してみよう!★	障害福祉課 (相談支援担当)
くらしの知識(インターネット上の消費者トラブルや商品契約などの基礎知識について)	消費生活センター	みんなで守ろう 子どもの笑顔(児童虐待、いじめについて市の取り組みを紹介)	こどもを守る課 (こども相談担当)
悪質商法に気をつけて		耐震診断・耐震改修補助金制度について	まちづくり指導課 (建築担当)
生活(くらし)に役立つ“4(ヨン)R(アール)” (ごみの分別や減量方法について)		交通安全教室(交通ルール全般編)	道路交通課 (交通担当)
ねやがわ市の「ごみの現状と減量化の取り組み」	環境総務課	交通安全教室(自転車講習編)	
地球の危機 温暖化(暮らしの中でできる温暖化対策について)		わたしたちのくらしと水	経営総務課 (総務担当)
骨からキレイに身体づくり(骨粗しょう症にならないために)		寝屋川流域総合治水対策の推進★	治水計画室
始めましょう!!健康づくり★(生活にいかせるお得な健康情報などについて)	健康づくり推進課	水辺環境の整備と保全の取り組み★	
働き盛りだからこそ、見直そう生活習慣★		楽しむ子育て(子育てを楽しむためのコツについて実践例を紹介)	学務課(幼稚園担当)
血管の老化進行中?~あなたの血管を守るために~		寝屋川市の教育(小中一貫教育など市の取り組みを紹介)	教育指導課
よくわかる後期高齢者医療制度	保険事業室 (後期高齢者医療担当)	気軽に歴史ロマン(身近な史跡や文化財、地域の歴史を紹介)	文化スポーツ室 (文化財担当)

市からのお知らせ

安全・安心

税・保険・年金

健康・福祉

人権

子育て・教育

アウトドア・スポーツ

文化・交流

公共機関・団体  
市民情報ひろば



ら集客を行うなど出前講座の趣旨にそぐわないときは、利用できません。

**申込** 開催予定日の20日前までに直接又は市ホームページ「電子申請システム」で担当課  
**開** 講座内容：担当課、出前講座：広報広聴課（☎824・1155）



**市役所内りそな銀行  
窓口時間の短縮**

10月1日（火）から、取扱時間が午前9時～午後5時15分から午前9時～午後4時に変更となります。派出窓口での税や保険料などの公金の納付は、午後4時までにご利用します。

10月1日から原則として、公金の支払いは、口座振込となります。理解と協力をお願いします。

**会** 会計室（☎825・2418）

**市役所日曜窓口**

（第4日曜日）6月は23日

△業務実施窓口▽

# 平成30年度 財政状況の お知らせ

平成31年3月31日現在の財政状況（予算執行状況、財産・市債及び一時借入金の高）をお知らせします（表1・表2のとおり）。

一般会計と4つの特別会計の合計の予算執行状況は、歳入が85・9パーセント、歳出が85・7パーセントです。決算では、出納整理期間である4月・5月の執行が加わります。

※出納整理期間とは、3月31日までに確定した債権債務で、未収又は未払いになっているものについて、収入又は支出を行うための期間です。

**会** 一般会計・特別会計：財政課（☎825・2041）、公営企業会計：経営総務課（☎825・2247）

表1 平成30年度予算執行状況（平成31年3月31日現在）

（単位：百万円）

会 計	区 分	予算現額 A	収入済額 B (歳入)		収入率 B/A (%)	支出済額 C (歳出)		執行率 C/A (%)
			収入額	執行率 B/A (%)		支出額	執行率 C/A (%)	
一 般 会 計		90,055	74,434	82.7	75,448	83.8		
特 別 会 計	国 民 健 康 保 険	27,936	25,218	90.3	25,664	91.9		
	介 護 保 険	20,938	20,109	96.0	18,704	89.3		
	後 期 高 齢 者 医 療	3,457	3,190	92.3	2,831	81.9		
	公共用地先行取得事業	814	96	11.8	91	11.2		
合 計		143,200	123,047	85.9	122,738	85.7		

会 計	区 分	収 入			支 出			
		予算現額 A	執行額 B	執行率 B/A (%)	予算現額 C	執行額 D	執行率 D/C (%)	
公 営 企 業 会 計	水 道 事 業	収益的収支	4,135	4,175	101.0	3,977	3,728	93.7
		資本的収支	838	463	55.3	1,494	1,410	94.4
	下 水 道 事 業	収益的収支	5,928	5,890	99.4	5,505	5,192	94.3
		資本的収支	5,968	4,697	78.7	8,368	7,013	83.8

※予算現額には、平成29年度からの繰越明許費などを含みます。

表2 財産・市債及び一時借入金の現在高（平成31年3月31日現在）

（単位：百万円）

財産（公営企業分除く）		会 計	市 債	一 時 借 入 金
土 地	1,399,714㎡	一般会計	58,498	3,500
建 物	425,317㎡	特別会計	96	—
基 金	16,422	水道事業会計	9,770	—
		下水道事業会計	48,579	—

※一時借入金とは、収入時期と支払時期の差による一時的な現金不足を解消するため、短期で借り入れる借入金のことです。



市民課、保険事業室、市民税課、納税課です。

※取り扱いきれない業務もありますので、事前に担当課に確認してください。

◎市民税課では、平成31年度の市民税・府民税課税内容の説明を行います（申告の受付、法人市民税、軽自動車税、自動車臨時運行許可などの業務は行いません）。

☎ 各担当課（☎824・1181）

### 工業統計調査

6月1日現在で全国の製造業の事業所を対象に調査を行います。5月末までに事業所に調査票を配布しました。6月初旬から、調査員が回収しますので、調査に協力をお願いします。

調査の結果は、国や都道府県、市区町村などがこれからの行政を考える重要な基礎資料として活用されます。

調査内容は、法律により統計以外の目的に使用することは固く禁じられています。

☎ 総務課（統計担当☎825・2195）

### 経済センサス基礎調査の実施

6月～令和2年3月に調査員が市内を巡回し、全ての事業所の活動状況を確認します。一部の事業所には、調査票を配布しますので、調査に協力をお願いします。

調査は、事業所・企業を対象とす

る各種統計調査の基礎資料の整備や、全国及び地域別の事業所・企業の活動状態などを明らかにすることを目的としています。

調査内容は、法律により統計以外の目的に使用することは固く禁じられています。

☎ 総務課（統計担当☎825・2195）

## 手続

### 児童手当・特例給付現況届 6月28日（金）までに提出を

児童手当を受給している人に「令和元年度児童手当・特例給付現況届」を送付しています。

現況届は、受給者の養育状況などを確認し、受給資格があるかどうかを審査するものです。提出がないと、6月分以降の児童手当の支払いが差し止められることがありますので、6月28日（金）までに提出してください。

※5月に児童手当認定請求書を提出して、6月分から支給する人は、現況届の提出は不要です。

申込・届 直接窓口又は郵送でこともを守る課（〒571-8533池田西町28番22号☎812・2210）

※市民課、各シティ・ステーション、掘溝サービス窓口でも受け付けます。マイナンバーカードを使ってオンライン上で申請する、子育てワンストップサービスでの提出も可能です。

## 平成30年度

# 生活関連物資 販売価格 調査結果の公表

市消費生活モニターが、市内のスーパーや小売店で毎月行った平成30年度の日常生活品の価格調査の結果を公表しました。

詳しくは、市ホームページ「消費生活センター」を見てください。

▽概要 平成30年度は、前年度に比べて魚類や肉類などで安値となり、野菜類などで値上がりとなりました。

☎ 市立消費生活センター（☎828・0428）

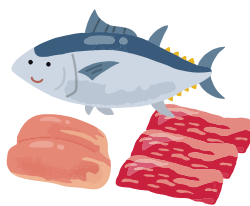
### 加工食品や日用雑貨

食パンや牛乳などの加工食品や洗濯用合成洗剤などの日用雑貨は、年間を通して価格が安定しました。昨年と比べて加工食品は安値、生活用品は高値になりました。



### 魚類・肉類

マグロや塩紅鮭、牛肉や豚肉、鶏肉や鶏卵は月によって価格の変動はありましたが、平均価格では前年と比べ、少し安値となりました。



### 灯油・ガソリンの 価格が高騰

灯油やガソリンの価格は、原油コストを踏まえ決定されていくため、原油価格が上昇した6月～11月で値上がりしました。



す。詳しくは、市ホームページ「こどもを守る課」をご覧ください。

## くらしの情報

### 上半期消費生活講座 受講者募集

「ともに築こう 豊かな消費社会」誰一人とり残さない2019」をテーマに上半期消費生活講座を開き

日時	内容	定員
6月19日(水) 午後1時30分～3時	なぜ消費税率って引き上げられるの？ 軽減税率制度って何？	各40人
25日(火) 午後1時30分～3時	保険の安心と危険	
7月3日(水) 午後0時10分～4時25分	雪印メグミルク 京都工場 (京都府南丹市八木町美里紫野1)	27人

※7月3日(水)は、午後0時10分に市立消費生活センター集合(市マイクロバスで移動)、いずれも申込順。

ます。

▽日時など 上の表のとおり

▽場所 市立消費生活センター

▽対象 市民(申込順)

▽受講料 無料

※①子ども連れの参加はできません

※②施設見学は2講座以上(施設見学と1講座)受講する人を優先します。

申込・問 6月3日(月)から電話

で市立消費生活センター(☎828・0428)

### 食用油の回収

6月28日(金)午後1時～3時、市立消費生活センター。

※業務用・未使用油は回収しません。容器は持ち帰りましょう。

問「市消費者協会」・前田(☎2・1997)



## 募集情報

### 市の納骨堂使用者募集

公園墓地内(池の瀬町)にある納

### 納骨壇の形態・期間・料金など

	3段式納骨壇	6段式納骨壇
募集数	1区画	40区画
使用形態	上から1段目・2段目の1区画を使用、高さ55cm×幅35cm×奥行き41cm	上から1段目～4段目の1区画を使用、高さ26.5cm×幅35cm×奥行き41cm
	6寸の骨箱が4個入ります	6寸の骨箱が2個入ります
使用期間	25年(更新可能)	
参拝方法	納骨壇室に入室し、納骨壇の前で参拝できます	
使用料	40万円	20万円
管理料	20万円	10万円
合計	60万円	30万円

※①使用料・管理料は一括納付です②申し込みが各募集を上回ったときは公開抽選で決定します。



3段式



6段式

骨堂の納骨壇長期使用者を募集します。

▽納骨壇の形態・料金など 右の表のとおり

▽使用できる人 6月1日(土)現在、市に1年以上継続して居住(市の住民基本台帳に記録)し、祭祀(さいし)を主宰する人

※①納骨壇は9月1日(日)から使

用できます②現在、公園墓地の別の墓地使用許可や納骨壇長期使用許可を受けている人は、8月末日までに返還手続きなどを行う必要があります。

申込・問 所定の申請書と住民票本籍地又は国籍が記載された6月1日以後の交付日のもの)を郵送で6月1日～15日〓消印有効〓に市民課



## 6月市議会を開きます

6月市議会（定例会）の日程は、次のとおりです（時間はいずれも午前10時から）。あなたも傍聴してみませんか。

- 6月19日(水) 本会議
- 27日(木) 本会議（代表質問）
- 28日(金)
- 7月2日(火) 健康福祉常任委員会
- 3日(水) 文教生活常任委員会
- 4日(木) 総務都市創造常任委員会
- 8日(月) 本会議

※①各常任委員会後、それぞれ予算決算常任委員会分科会を開催します②日時は、議事の都合で変更することがあります③市役所1階ロビーのテレビで本会議を中継します。

☎ 議会事務局 (☎ 824・0010)

成人式の実行委員・  
企画案を募集  
令和2年1月13日(祝)に行われる成人式の実行委員と企画案を募集



申し込みは、いずれも当日直接。  
環境保全審議会  
▽日時 6月3日(月) 午前10時  
▽場所 クリーンセンター16階  
多目的室  
☎ 環境総務課 (☎ 821・4  
055)  
枚方寝屋川消防組合  
議会定例会  
▽日時 6月10日(月) 午前10時  
▽場所 枚方寝屋川消防組合消防本部5階会議場  
▽定員 12人  
☎ 枚方寝屋川消防組合総務管理課 (☎ 852・9903)



前回の成人式の様子

△市民生活担当 (☎ 825・2220  
4〒572-8555本町1番1号)▽  
※申込用紙は、市民課、各シテイ・  
ステーション、堀溝サービス窓口、  
公園墓地管理事務所にあります。

### 保育所アルバイト職員 登録者を募集

▽職種 ①保育士②延長保育士  
▽勤務日時 ①月～土曜日午前8  
時45分～午後5時15分(週38時間45  
分)②月～土曜日の午前7時15分～  
午後7時15分ハローテーションで  
5時間程度の勤務、シフト制(応相  
談)▽  
▽賃金 ①日給1万円②時給(資格  
有り) 1330円・(資格なし) 1  
250円

### 市立幼稚園・小・中学校講師な どの登録者を募集

▽募集職種 ①幼稚園臨時職員(教  
員・養護教員)、小・中学校に勤務  
を希望する②講師③養護助教諭④学  
校栄養職員⑤学校事務職員  
▽勤務期間 学校・幼稚園に欠員が  
生じ次第、必要に応じて連絡  
▽必要書類 履歴書、当該免許状写  
し(⑤を除く)  
※特に幼稚園臨時職員、小学校、

申込 履歴書・免許証などの写しを  
直接窓口又は郵送で人事室(〒572-  
8555本町1番1号)  
※登録後に面接を行い、採用者を決  
定いたします。  
☎ 保育課 (☎ 812・2552)

委員会など

傍聴  
できます

申し込みは、いずれも当日直接。

### 環境保全審議会

▽日時 6月3日(月) 午前10時  
▽場所 クリーンセンター16階  
多目的室  
☎ 環境総務課 (☎ 821・4

055)  
枚方寝屋川消防組合  
議会定例会

▽日時 6月10日(月) 午前10時  
▽場所 枚方寝屋川消防組合消  
防本部5階会議場  
▽定員 12人  
☎ 枚方寝屋川消防組合総務管  
理課 (☎ 852・9903)



に「成人式実行委員参加希望」又は「成人式企画案」、氏名、電話番号（携帯）を書いて、6月28日（金）11時までに青少年課（〒572-8555本町1番1号 ☎813・0075）

**市野外活動センター 指定管理者 選定委員を募集**

▽対象 市内在住の20歳以上で8月～10月の平日昼間の会議（3回程度）に出席できる人1人（指定管理申請団体の関係者は不可）  
 ▼報酬 1回9000円（税込）  
 応募・〆 6月20日（木）までに直接窓口又は電話で文化スポーツ室（☎813・0074）

**環境・まちづくり**

**事業者の皆さんへ 施設の届け出を忘れずに**

事業者は、設置している施設の更新・廃止、新たに施設を購入するときなどは、法令に基づき市への届け出が必要となります。  
 金属のプレス機、コンプレッサー、表面処理施設、吹き付け塗装施設、業務用洗濯機、ボイラーなどの施設は、仕様によっては届け出が必要です。

届け出の要否などについて、詳しくは問い合わせください。

1) 〆 環境保全課（☎824・102

**結婚新生活支援補助金**  
**新婚生活のスタートは寝屋川市で!**



結婚をきっかけに市内で新生活を始める新婚世帯を支援するため、新居の住宅購入費や家賃・引越費用の一部を補助します。

〆 都市プロモーション課（☎813・1146）

**対象**

2019年1月1日～12月31日に婚姻届を提出・受理されており、補助要件を満たす寝屋川市内に居住する夫婦

**申込**

6月3日～令和2年1月31日に必要書類を直接窓口又は郵送で都市プロモーション課（〒572-8555本町1番1号）

**補助対象経費及び補助金額**

種別	主な補助要件		補助金額	補助対象経費
	所得制限	婚姻日における年齢		
A	世帯所得340万円未満	夫婦双方の年齢が34歳以下	最大30万円	住宅購入費 家賃 引越費用
B	所得制限なし	夫婦のどちらかの年齢が34歳以下	最大15万円	住宅購入費のみ

※①予算を超える申請があった時点で受け付けを終了することがあります②補助金の申請・相談は、事前に電話で来庁予約するとスムーズにできます③要件など詳しくは、各シティ・ステーションなどにあるパンフレット又は市ホームページ「都市プロモーション課」を見てください。



## 相談

### パソコントラブル相談

6月25日(火)午後2時～4時、市立市民活動センター、パソコン機器の故障・トラブル、定員10人(申込順)、パソコンを持って来てください。

**申込・園** 6月17日(月)から直接窓口又は電話で市立市民活動センター(☎812・1116)



### NPO何でも相談

6月19日(水)午後2時～4時、市立市民活動センター、NPO法人の設立手続きや団体運営のアドバイスなど、定員4団体(申込順)。

**申込・園** 6月12日(水)までに直接窓口又は電話で市立市民活動センター(☎812・1116)

## 産業・事業者

### 出張マザーズコーナー

子育て中の人を対象にハローワークのスタッフが就労相談を行います。

▽日時 6月14日・28日、いずれも金曜日午前9時50分～午後1時(1人40分程度)

▽場所 リラット3階ミーティングルーム1

※相談無料(予約が必要、完全個室、子ども連れ可、キッズスペースあります)。

**申込・園** 開催日の前々日までに電話で市立産業振興センター(☎828・0751)



出張マザーズコーナー

## 婚姻届時に記念品を

## プレゼント

市に婚姻届を出した人にオリジナルメッセージカードと「はちかづきちゃんとなや丸くん」のペアぬいぐるみをプレゼントしています。

市役所の玄関ホールに記念撮影コーナーも常設していますので、婚姻や出生などの記念撮影ができます。

▽対象 市在住又は在住予定の人

▽配布場所 市民課(夜間などは守衛室)

※オリジナルの婚姻届や出生届を用意しています。「新生活スタートBOOK」なども配布し

ていますので活用してください。  
**園** 市民課(戸籍担当)☎825・2215)



### ものづくり中小企業機器設備等導入支援制度

市内の中小企業製造業者で、事業拡大や生産能力向上などを目的とした設備などを設置する企業を支援します。

1企業最大で300万円の補助(補助対象経費の2分の1)を受けられます。

※交付決定には審査があります。

▽対象 ①中小企業基本法に規定する中小企業で、市内に事業所があり、引き続き1年以上事業を営んでいる製造業者②市税の滞納がないなど

※過去に同補助金の採択を受けたことのある事業者は、対象外です。

▽募集期間 6月3日～28日

▽対象設備など 製品の開発、生産などを行うために設置する機械又は装置で、直接事業の用に供するもの

市からのお知らせ

安全・安心

税・保険・年金

健康・福祉

人権

子育て・教育

アウトドア・スポーツ

文化・交流

公共機関・団体  
市民情報ひろば



(機械購入代金、運搬費、据え付け工事費)

※詳しくは市ホームページ「産業振興センター」を見てください。

申込・窓 市立産業振興センター(☎828・0751)

地域未来投資促進法に基づき  
各種支援の利用について

地域未来投資促進法に基づき、府と市で策定した「大阪府寝屋川市基本計画」について、3月25日付で国の同意を得ました。

同意された基本計画に基づき、事業者が地域経済牽引事業計画を策定し、府知事に申請し承認を受けることで、各種支援を利用することができ、詳しくは問い合わせてください。

プレミアム付商品券を  
発行します

10月に予定されている消費税率の引き上げに伴う影響緩和の対策として行います。手続きなど、詳しくは、決まり次第、「広報ねやがわ」などに掲載します。今後、対象者にお知らせなどの通知を行うため、住民異動の届出・手続きは必ず行ってください。

窓 市立産業振興センター(☎828・0751)



●対象者●

- ①2019年住民税非課税者(但し住民税課税者に扶養されている人、生活保護を受けている人などを除く)
- ②平成28年4月2日以降に生まれた子どもがいる世帯主

さい。

窓 市立産業振興センター(☎828・0751) 又は府国際ビジネス・企業誘致課(☎06・6210・9482)



防 災

6月は土砂災害防止月間

△6月1日～7日は

がけ崩れ防災週間▽

近年、集中豪雨による土石流や、がけ崩れなどの土砂災害が発生し、

全国的に人命・家屋などに大きな被害が出ています。

土砂災害が起きやすい長雨の季節に土砂災害への備えや避難場所などを確認しましょう。

市内では土砂災害警戒区域が42カ所、土砂災害特別警戒区域が41カ所それぞれ指定されています。詳しくは市ホームページ「まちづくり指導課」を見てください。

窓 府河川環境課管理グループ(☎06・6944・9304) 又はまちづくり指導課(☎825・2798)

枚方寝屋川消防組合からの  
お知らせ

△水の事故に注意▽

夏が近づくと、海水浴、川遊び、プールなどでの事故が多発します。特に河川は、急激に増水することもあり大変危険なため、決して子どもだけでの川遊びはやめましょう。溺れている人を発見した時は、直ちに119番通報してください。

窓 枚方寝屋川消防組合警防課(☎852・9917)

△6月2日～8日は  
危険物安全週間▽

ガソリンや灯油などの危険物の怖さを振り返る機会にしてみませんか。

▽注意事項

- セルフスタンドで給油するとき
- は①給油中のエンジン停止②燃料タンクの開放前に静電気除去シートなどに触れる③満量停止装置の作動後はつき足し給油をしない④

車両以外の携行缶などへガソリンを入れない

○消毒用アルコール、マニキュア、防水スプレーなどを使うときは換気を行い、火気を近づけない

○天ぷらなどの揚げ物をしていて、その場を離れるときは火を消す

○ガソリンや灯油の買いだめは控える

窓 枚方寝屋川消防組合保安対策課(☎852・9910)

△普通救命講習会▽

6月22日(土) 午前9時30分～午後0時30分、枚方東消防署、AEDの使用方法や心肺蘇生法などの知識と技術を習得、寝屋川市・枚方市に在任・在職・在学の人30人(申込順)、受講無料。

申込・窓 6月11日～14日の午前9時～午後5時に電話で枚方東消防署警備課(☎852・9999)

△上級救命講習会▽

6月28日(金) 午前9時～午後5時、枚方寝屋川消防組合消防本部、AEDの使用方法や心肺蘇生法などの知識と技術、止血法・体位管理などの応急処置を習得、寝屋川市・枚方市に在任・在職・在学の人30人(申込順)、受講無料。

申込・窓 6月11日(火) 午前9時～午後5時に電話で枚方寝屋川消防組合本部救急課(☎852・9918)

△甲種防火管理講習▽

7月11日(木) 午前10時～午後4時30分・12日(金) 午前10時～午後5時、いずれも枚方寝屋川消防組合





消防本部、寝屋川市・枚方市に在住・

在職の人で防火管理の資格を必要とし、適切に業務を遂行できる人100人(申込順)、受講料4000円(テキスト代など、初日に納付)。

※①車での来場は控えてください②消防設備点検資格者講習又は自衛消防業務講習の既修者は講習科目が一部免除されます。

申込 所定の用紙(消防署・消防出張所で配布)に写真を貼って、6月10日～14日の午前9時～午後5時15分に直接窓口又はFAXで枚方寝屋川消防組合予防指導課(FAX800・3000)

※枚方寝屋川消防組合ホームページからも申し込みできます。

☎ 枚方寝屋川消防組合予防指導課

# 6月18日(火) 緊急地震速報訓練を実施

緊急情報の周知に活用する全国瞬時警報システム(Ｊアラート)を使った自動放送訓練を行います。

市内52か所に設置している屋外拡声スピーカーから放送されます。災害時と同様の放送を行います。実際の災害と間違えないようにしてください。

▽時間 午前10時頃

(☎852・9912)



## 各種保険・医療制度

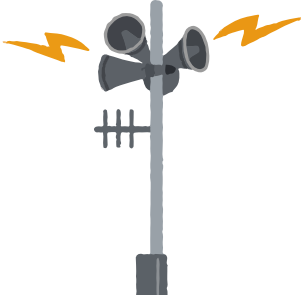
### 国民健康保険料の 納入通知書を送付

平成31年度国民健康保険料の納入通知書を6月中旬に送付します。

保険料は、医療給付費分と後期高齢者支援金等分、介護納付金分(40歳～64歳の人の介護保険料分)を合わせた額です。

皆さんが納めた保険料は、府の交

☎ 危機管理室 (☎825・2194)



付金などと合わせて、病気やけがをしたときの医療費の支払いなどに使われています。納めない人がいると、国民健康保険の運営ができなくなりますので、納期限内に納めてください。

△特別な理由もなく保険料を滞納すると▽

○財産(預金・生命保険・不動産・給与など)の差押えを行うことがあります。

○被保険者証の返還を求め、被保険者資格証明書を交付します(医療機関で受診したとき、治療費の全額を一旦負担することになります)。

○保険給付を滞納保険料に充てることとなります。

△納付相談▽

火災などの災害、世帯主などの病気、失業や事業の倒産、廃業などで納期限内に納付できないときは必ず相談してください。

☎ 保険事業室(賦課担当) ☎813・1182、納付担当 ☎813・1189)

### 介護保険料の納入通知書を送付

平成31年度(令和元年度)の介護保険料の納入通知書を6月中旬に送付します。

対象は普通徴収(納入通知書での納入と口座振替)をしている人です。特別徴収(年金からの天引き)の人は、7月下旬頃に本徴収開始決定通知書を送付します。届かない人は連絡してください。

☎ 高齢介護室(☎838・0518)

## 納期限のお知らせ ~忘れずに納めましょう~

- ★市民税・府民税(普通徴収) 全期・第1期(市民税課) …… 7月1日
- ★国民健康保険料(保険事業室) …… 7月1日

- ★保育所保育料(保育課) …… 7月1日
- ★介護保険料(高齢介護室) …… 7月1日
- ★留守家庭児童会保育料(青少年課) …… 7月1日

### <納付相談など>

市税、国民健康保険料については、平常業務のほかに、毎週木曜日(祝日を除く)午後8時までと毎月第4日曜日(6月は23日)午前9時～午後5時30分に納付相談と納付を受け付けています。

### <口座振替が便利です>

納期限内に自動で口座から引き落としして納めることができます。納め忘れがなくなりますので利用してください。