

# 友呂岐緑地舟下り

～花見をしながらEボート乗船体験を行います～

○日時…3月30日(土) 午前10時～正午＝雨天中止 ○場所…東大  
利町公民館前(下の地図のとおり) ○参加費…無料 ○申込…当日直接

☎ 「ねや川水辺クラブ」立川 (☎090・2382・7356) 又は市下水道事業課 (☎825・2162)



昨年の様子(友呂岐・二十箇水辺ひろば)



大変好評いただいております、  
打上川治水緑地での桜のライト

昨年発表された日本人の平均寿命は、女性87.26歳(世界2位)、男性81.09歳(世界3位)で過去最高を更新しました。今後、市民の皆様の健康意識の高まりが更に大きくなっていくことと思います。

本市では、あらゆる世代の方々が、安心して健やかに暮らせるよう、健康・医療・福祉サービスを充実するなど、健康寿命を延ばすための取り組みを進めています。

3月9日(土)には、市民の皆様が楽しみながら健康意識を高めていただける「ワガヤネヤガワ健康フェスタ」をアルカスホールで開催します。健康相談や栄養状態・食生活の確認ができる「食育SATシステム」の体験などいろいろな企画が用意されています。

また、乳がん治療の経験があるタレントの生稲晃子さん、関西医科大学の木村穰教授の「健康寿命を延ばすコツ」の講演なども予定されています。

「命と笑顔が輝くまち 寝屋川」の実現に全力で取り組んでまいります。

寝屋川市が中核市として、市民の皆様からのご期待に沿えるよう、新たな視点と発想を持って各種施策・事業を推進してまいります。引き続き、住みたい・住み続けたいと思っただけ「命と笑顔が輝くまち 寝屋川」の実現に全力で取り組んでまいります。

4月1日から、本市は中核市となります。平成28年6月に中核市への移行を表明し約3年、職員一丸となり準備を進めてきました。中核市となることで、事務権限が広がり、より一層きめ細かな行政サービスの提供と特色あるまちづくりを行うことが可能となります。

アップを今年3月28日～4月6日に開催します。

今年、「水面桜(みなもざくら)」に魅了される「寝屋川の夜」をテーマにカフェやスイーツもパワーアップして皆様をお出迎えます。是非、御来場していただき、幻想的な桜を楽しんでいただきたいと思っております。

## 北川市長の笑顔だより



トピックス  
02

# 地域で支え合う子育て ファミリー・サポート・ センターを利用しませんか

「少しだけ子育ての手伝いをしてほしい」人(依頼会員)と「少しなら手伝いができる」人(提供会員)を結び、地域の子育てを支援するボランティアの会員組織です。  
地域の人同士で子育てを支え合う仕組みであり、皆さんの協力が必要です。ファミリー・サポート・センターを知り、会員になりませんか。



☎ ファミリー・サポート・センター(リラット内☎839・8817)

## 依頼会員

- 仕事で迎えに間に合わない
- ゆっくり自分の用事をする時間を持ちたい
- 近くに預ってもらえる人がいないので、何かのときに頼るところがほしい
- 上の子の行事のときに、下の子を預って欲しい

など  
援助を受けたい、市内在住の小学校6年生までの子を持つ保護者

## 提供会員

- 小さな子どもと関わりたい
- 空いている時間に何かしたい
- 子育てを通して地域の手伝いをしたい
- ボランティア活動に興味がある

など  
援助をしたい、市内又は近隣に住む、子ども好きで健康な人(年齢、性別不問)

## 両方会員

- 子どもが幼稚園・小学校などに行っている間に赤ちゃんの子育てを応援したい

など  
援助の依頼も提供も行いたい、市内又は近隣に住む、子ども好きで健康な市内在住の小学校6年生までの子を持つ保護者(年齢、性別不問)

## 会員数

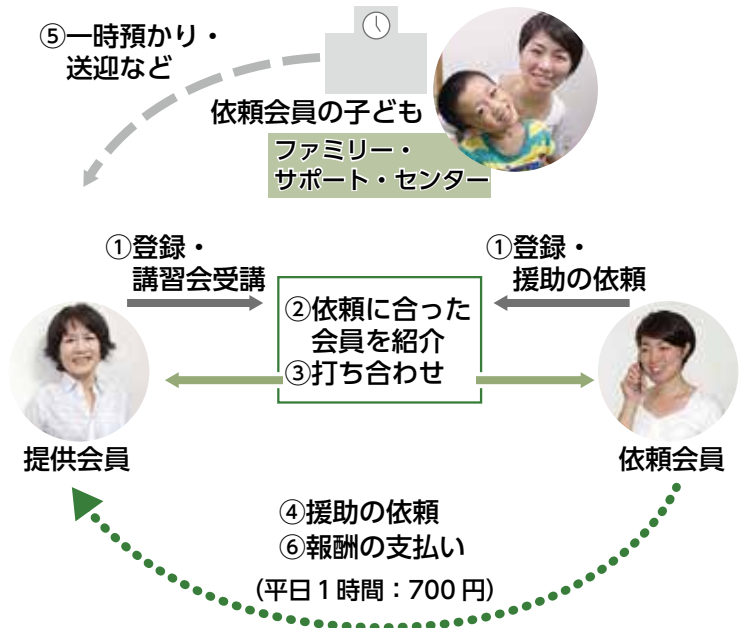
依頼会員..... 856人  
提供会員..... 117人  
両方会員..... 26人  
(平成31年2月現在)



子育てに困っている人、力を貸してもらえる人、登録してください!

※登録のための、説明会・講習会の日程など詳しくは問い合わせてください。市ホームページ「子育て支援課」でも確認できます。

## 利用の流れ



## 中核市移行

# 平成31年4月から 「寝屋川市保健所」を 設置・運営します

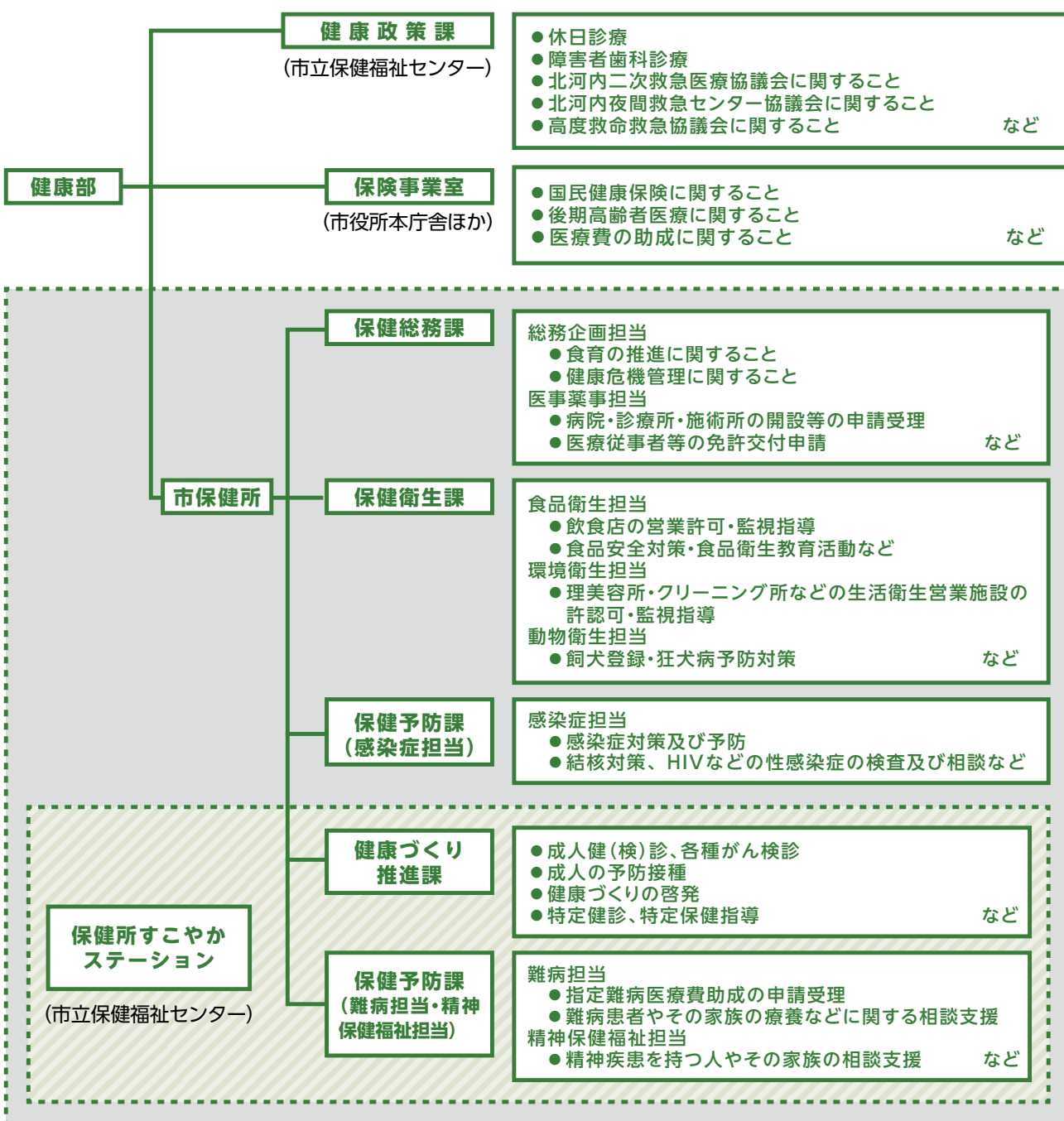


中核市移行に伴い、健康部内に保健所を新設し、市と府で行ってきた保健衛生サービスを市で一体的に行い、総合的な保健衛生サービスを提供します。

☎ 保健所準備室  
(☎824・2112)

### 4月からの健康部の主な業務と市保健所の窓口

### 実施する主な業務





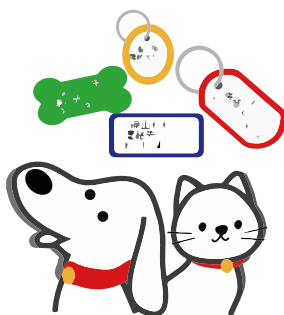
## 市保健所設置に伴う主な変更事項

### 保健所すこやかステーション設置

保健所と福祉・子育て部門の両方に相談や手続きのワンストップサービスによる利便性を向上させるため、市立保健福祉センター1階に「保健所すこやかステーション」を設置します。市が行っている健康づくり業務に加え、現在は寝屋川保健所で行っている難病対策やこころの相談などの業務を行います。

### 動物に関する業務の窓口を市保健所に

これまで、飼犬登録など動物に関する相談はそれぞれ別の課や府動物愛護管理センター四條畷支所で行っていましたが、4月から動物に関する業務の窓口を市保健所に一元化し、業務を行います。



#### 取り扱い事務

- 動物に関する主な業務  
飼犬登録 / 狂犬病集合予防注射 / 所有者不明猫避妊去勢手術費の助成 / 犬や猫に関する相談 / 野生鳥獣に関する相談 など

### 医療助成担当窓口を市立保健福祉センター2階に

これまで医療助成制度については、助成制度ごとに別の課や寝屋川保健所で手続きを行っていましたが、4月から市立保健福祉センター2階に医療助成担当窓口を設置し、業務を行います。

#### 取り扱い事務

- 医療費の助成に関する事務  
子ども医療 / ひとり親家庭医療 / 重度障害者医療 / 未熟児養育医療 / 老人医療
- 肝炎治療の医療費助成の申請受付
- 肝がん及び重度肝硬変治療の医療費助成の申請受付
- 不妊治療に関すること
- 不育症治療に関すること など

### 手続き情報

#### 小児慢性特定疾病医療費の支給を受けている人

現在、持っている医療受給者証（大阪府知事発行）の有効期間が平成31年4月1日を越えるときは、新たに寝屋川市長発行の医療受給者証を郵送します。寝屋川市長発行の医療証の有効期間は、大阪府発行の医療証と変わりません。

※ 4月1日（月）以降は、大阪府知事発行の医療受給者証は使用できません。申請窓口は子育て支援課に変わります。

#### すでに府保健所から許可などを 受けている人

3月31日（日）までに大阪府知事の許可などを受けているときは、寝屋川市長（市保健所長）の許可などを得たものとみなされますので、改めて許可を受ける必要はありません。ただし、4月1日（月）以降に更新変更などが必要な場合は、市保健所で手続きをお願いします。

# 市総合センターの窓口などを 3月末までに移転します

市総合センターは平成30年6月に発生した大阪府北部地震による被害を受け、アスベスト対策などが必要となり、今後、同規模程度以上の地震が発生したとき、窓口業務を継続できない可能性があることから、市総合センターにある行政サービス窓口などを市立保健福祉センターと市立池の里市民交流センターに移転します。各課・室などの移転の詳細については、決まり次第、市ホームページや施設内案内板などで、お知らせします。

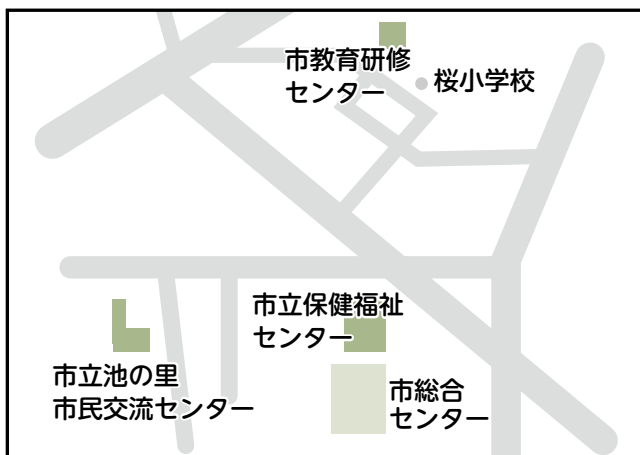
※西シティ・ステーションは、3月22日～24日に閉館し、3月25日(月)から市立池の里市民交流センターで開館します。そのほかの課(室)は、移転に伴う閉館日はありません。



☎ 福祉総務課(☎838・0171)

市総合センターなどから移転する課(室)など	移転先
障害福祉課、こどもを守る課、保育課、子育て支援課	市立保健福祉センター
福祉総務課、保護課、高齢介護室、西シティ・ステーション、社会福祉協議会、就労支援ねやがわハローワークコーナー	市立池の里市民交流センター
シルバー人材センター	南寝屋川公園

※①移転に伴う、開所時間の変更はありません②市立中央図書館(休館中)は、教育研修センターに臨時図書室を設置予定です。開館日については決まり次第、市ホームページなどでお知らせします。また、教育研修センターは旧明徳小学校へ移動します。詳しくは44ページを見てください。



## シャトルバスの運行

4月1日(月)から、市立保健福祉センターと市立池の里市民交流センター間のシャトルバスを運行します。

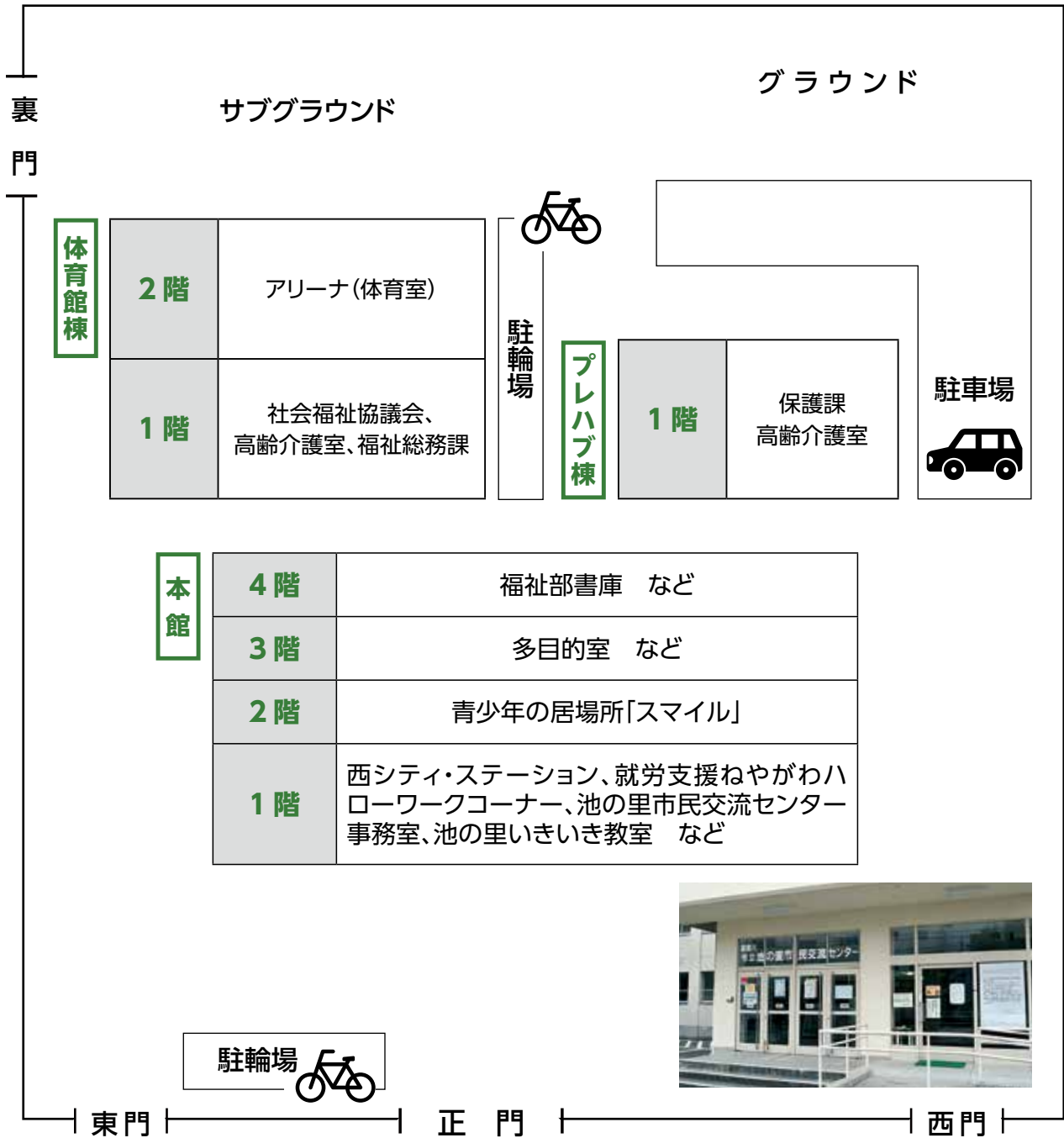
※時刻表など、詳しくは市ホームページ「資産活用課」を見てください。

☎ 資産活用課(☎825・2218)



## 移転後の施設案内

### 市立池の里市民交流センター



### 市立保健福祉センター

5階	健康推進室、多目的ホール、会議室など
4階	子どもを守る課、子育て支援課、どんぐり教室、健康指導室 など
3階	集団検診室、相談室 など
2階	障害福祉課、子どもを守る課、子育て支援課、保育課、子育て世代包括支援センター など
1階	市保健所窓口(保健所すこやかステーション)、診療所 など



# トピックス 05 第19回統一地方選挙 衆議院小選挙区大阪府第12区選出 議員補欠選挙

問 選挙管理委員会事務局 (☎825・2435)

## 投票日

4月7日(日)

午前7時～午後8時

### ①大阪府議会議員選挙

告示日 ①3月29日(金)

期日前投票  
期間・時間 ①3月30日～4月6日午前8時30分～午後8時

## 投票日

4月21日(日)

午前7時～午後8時

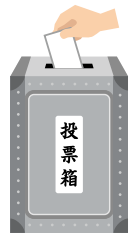
### ②衆議院補欠選挙

### ③寝屋川市議会議員選挙

### ④寝屋川市長選挙

告示日 ②4月9日(火) ③④14日(日)

期日前投票  
期間・時間 ②4月10日～20日 ③④4月15日～20日、  
いずれも午前8時30分～午後8時(②と③④  
で期間が異なるので注意してください)



## 期日前投票所

- (1)市役所本館1階ロビー(本町1番1号)
- (2)市立保健福祉センター1階ホール(池田西町28番22号)
- (3)市立西北コミュニティセンター1階ホール(松屋町20番30号)
- (4)市立東障害福祉センター1階交流の広場(明和一丁目13番23号)
- (5)市立市民体育館1階談話室(下木田町16番16号)

右の地図のとおり

投票日に仕事や旅行などで投票所に行けないときは、期日前投票(直接投票箱へ投函)の制度を利用してください。



## 不在者投票

市外の滞在地や府選挙管理委員会が指定する病院・施設(入院・入居している人に限る)で投票するときは、不在者投票の制度を利用し、事前に投票することができます。

※利用には申請が必要です。



**選挙公報** ▶ 候補者の経歴や政見などを知ってもらうため、選挙公報を各家庭に配付します。①は4月5日(金)②③④は19日(金)までに届かないときは、市選挙管理委員会事務局まで連絡してください。

**入場整理券** ▶ ①と②③④の2回に分けて、封書で告示日以降に順次郵送します(投票所が記載してあります)。

**即日開票** ▶ いずれも選挙日の午後9時15分から市立市民体育館で開票を行い、開票速報は市ホームページでお知らせします。

