



健康・福祉

生活保護制度とは

暮らしに困っている人に国が健康で文化的な最低限度の生活を保障するための必要な給付を行い、自分で生活できるように援助することを目的とした制度です。

働く能力、預貯金などの資産、ほかの福祉施策など、あらゆるものを活用しても、なお生活に困窮するときに適用されます。生活保護費は、世帯の全収入が国の定める各世帯の生活に必要な金額より少ないときに、不足分に相当する額を現金又は現物で支給します。

不正受給への厳格な対応

不正受給は、生活保護制度に対する市民の信頼を揺るがす、許し難い行為です。不正受給を確認したときは、保護費の返還や保護の停止・廃止などの処分を行うとともに、給料明細書の偽造や収入の過少申告など悪質なときは、警察と連携し刑事告訴を行っています。

生活保護適正化

ホットライン

自立した生活が送れず援助が必要な世帯を発見したときや、生活保護費の不正受給などの情報を電話、メール又は窓口で受け付けています。

保護課 (☎838・0347)

生活困窮者自立支援制度

自立相談支援事業

生活保護受給に至る前の生活困窮者の仕事や暮らしなどの困り事の相談に応じます。

相談員が自宅を訪問して話を聴くこともできます。相談内容により、関係機関などと連携し、相談者の自立に向けた支援を継続的に行います。

住居確保給付金

離職者で就労能力や就労意欲のある人のうち、住宅を喪失している人などが対象です。

市とハローワークによる就労支援を受けながら、賃貸住宅の家賃の支給が受けられます。

▽対象 申請時に離職後2年以内の65歳未満の人で、毎月2回以上ハローワークに求職申し込みを行い、収入や預貯金額が一定額以下で、暴力団員でないなど

貸付限度額・貸付条件

	原則	市長が特に必要と認めるとき
限度額	20万円	30万円
償還期間	2年以内	2年10か月以内
利息	無利息	
返済方法	一時償還又は月賦均等償還	

※償還期間には、貸し付けの翌月からの償還を4か月後から遅らせることができる期間を含みます。

▽支給額 単身世帯：3万9000円、2人世帯：4万7000円

※3人以上の世帯については問い合わせてください。

▽支給期間 原則3か月(就職活動を誠実に進めているときなどは延長可)

申込・制度：保護課(☎838・0347)、相談：市社会福祉協議会(☎812・2040)

生活つなぎ資金貸付制度

傷病など特別な事情で、一時的に生活に困っている世帯に、生活の安定や自立を図るため、必要な生活資金の貸し付けを行う制度です。貸付限度額などは上の表のとおりです。

※対象(借受人)、連帯保証人について詳しくは市ホームページ「保護課」又は問い合わせください。

保護課 (☎838・0347)

母子保健

母子保健事業

日時などは下の表のとおりです。

子育て支援課 (☎838・0374)

乳幼児健康診査

対象者には個別に通知しています。まだ届いていない人は、連絡してください。

4か月児健康診査

平成30年9月16日、10月9日生ま

母子保健事業

	内容	日時	対象	申込
離乳食講習会	離乳食の進め方についての実演と指導	3月1日・15日、いずれも金曜日午後1時30分～3時	4か月～7か月の子どもと保護者20組	開催日の前日までに電話
離乳食相談	離乳食についての相談(始め方が分からない、スムーズに進まないなど)	3月14日(木)午後2時30分～3時30分	離乳食が進みにくい乳児の保護者5人	
育児相談	子育てについて、保健師などが相談に応じます。電話での相談も受け付けています。	月～金曜日(祝日を除く)午前9時～午後5時30分	市内在住の人	直接窓口又は電話

※いずれも市立保健福祉センター、申込順、参加無料です。

れの人。
△1歳6か月児健康診査
平成29年5月16日、6月21日生ま

れの人。
△3歳6か月児健康診査
平成27年7月1日、8月8日生ま

れの人。
△4歳6か月児健康診査
平成28年7月10日、8月1日生ま

れの人。
△子育て支援課 (☎838・0374)

市からのお知らせ

安全・安心

税・保険・年金

健康・福祉

人権

子育て・教育

アウトドア・スポーツ

文化・交流

公共機関・団体
市民情報ひろば



麻しん風しん(MR) 混合2期の予防接種

平成24年4月2日～25年4月1日
生まれの人は、3月31日(日)までに、1回無料で接種できます(4月1日以降は有料)。

対象者には、2月中に個別通知を送付する予定です。

※①麻しん又は風しんにかかったことがある人でも受けることができます
②平成30年4月以降に1回接種した人は接種の必要はありません。

☎ 子育て支援課 (☎838・0374)

健康づくり

エアロビクス教室

毎週金曜日の午前10時～11時、市立保健福祉センター15階多目的ホール、40歳以上の市民、参加費：月4回2400円。

※木曜日はマットを使った運動(足踏み、参加費1回100円)を行っています、詳しくは問い合わせてください。

申込 当日直接

☎ 市立西高齢者福祉センター (☎838・1441)

いつでも健康教室

健康運動指導士と保健師の出張講座

3月5日(火) 午前10時～11時30

分、市立南コミュニティセンター和室、元気であり続けるヒントを教え、定員30人(申込順)、参加無料、筆記用具・お茶・タオルを持って、運動しやすい服装で来てください。
◎一時保育を行います(6か月～就学前の子ども5人(申込順))
申込・☎ 直接窓口又は電話で健康推進室 (☎812・2002)

ヘルスアップ教室

3月25日(月) 午後1時30分～3時30分、市立保健福祉センター4階健康指導室、頭痛・めまい・もの忘れについて、市民40人(申込順)、参加無料。

申込・☎ 直接窓口又は電話で健康推進室 (☎812・2002)

予防接種費用助成の還付申請は3月29日(金)まで

平成30年度の①成人用肺炎球菌②高齢者インフルエンザ③高齢者肺炎球菌④成人用麻しん風しん(MR)混合⑤成人用風しんワクチンを市内の費用助成取扱医療機関以外で接種した人は、還付申請をしてください。
※郵送は3月31日(日) 消印有効
Ⅱまで、①②は接種を受ける前に予防接種依頼書の発行を受けた人②は1月31日までに接種した人が対象です。

申請時に必要なもの

○医療機関の発行する領収書(被接種者の氏名、接種年月日、予防接種名、接種費用額の記載と医療機関の

押印が必要)
○振込先口座が分かる通帳
○申請者の印鑑・本人証明類、①は成人用肺炎球菌ワクチン案内書④⑤は風しん抗体検査の結果表(平成24年4月1日以前に生まれた人で、平成30年12月3日以降接種分を除く)
☎ 健康推進室 (☎812・2002)

成人歯科健康診査・妊婦歯科健康診査の新規取扱医療機関

○おくだ歯科医院 寝屋川分院(寝屋南二丁目1番10号 ☎825・0111)
1) 成人歯科：健康推進室 (☎812・2002)、妊婦歯科：子育て支援課 (☎838・0374)

笑いと健康のイベント

3月9日(土) 午前10時～午後3時、市立中央高齢者福祉センター。
△笑々健康サークル
○紹介展示コーナー：午前10時～午後3時、15サークルの紹介と作品展示

○体験コーナー：午前10時～正午、文化系・スポーツ系などのサークルの無料体験、材料費が必要、参加サークルなど詳しくは問い合わせてください。

申込 体験コーナーは2月28日(木)までに電話(当日申し込み可、定員になり次第終了)

笑いと健康コンサート

午後1時30分～3時、マジック

【広告】





身近なアレルゲンを取り除こう

☎ 健康推進室 (☎812・2002)

アレルギーとは、本来、体を守るためにある免疫機構が、何らかの原因でバランスを崩すことで、体に害のない物を異物(アレルゲン)と間違えて認識し、抗体(アレルギー抗体)を作ってしまうことが原因で起こります。

アレルギーは私たちの生活環境の変化からくるものも多くなっています。例えば、食の欧米化に伴い、アレルゲンとなりやすい食品(卵、牛乳、大豆など)の摂取が増加したことや、住居の機密性が高まり、ダニが繁殖しやすくなったことなどです。

アレルギーは、発症の予防方法や根治的な治療法が確立していません。アレルギーのことを正しく理解し、生活の中で気を付けていくことが大切です。

<アレルゲンを除く>

- 花粉の多い季節の外出時はマスクや眼鏡を使用し、帰宅時は服の表面を払ってから部屋に入り、洗濯物や布団を外に干さない。
- 食べ物などの除去は、正しい診断に基づく必要最小限の除去にとどめる。
- 薬の使用は自己判断で複数服用したり、中断しないようにする。

<ダニ・カビ対策>

- 高温・多湿を避け、換気を心掛ける。
- 結露をこまめに拭く。
- 加湿器、空気清浄機・エアコンなどのフィルターは、まめに手入れする。
- 床は掃除機を1平方メートル当たり20秒くらいかけ、拭き掃除をする。
- 布団カバーは頻りに洗濯し、布団・毛布はまめに干す。
- じゅうたん・布製のソファ・ぬいぐるみなどは、なるべく置かない。

<体づくり>

- 生活リズムの改善を心掛け、適度な運動や趣味など、自分に合ったストレス解消法を行う。

※ ※

気になる症状が出たときは、医師の診察を受け、適切な診断と治療を受けるようにしましょう。

障害者歯科診療

診療日時	毎週木曜日午後1時～5時・ 第1・3火曜日午後1時～4時 ※祝日・年末年始を除く、予約が必要。
予約受付	毎週木曜日午前9時～正午 (祝日・年末年始を除く) ☎838・1638 FAX838・0428
対象	市内在住の障害のある人で、地域の 歯科診療所で治療が困難な人
場所	保健福祉センター1階診療所

※受診には、健康保険証・医療証などが必要です。

シヨール・歌謡シヨール、出演||道越裕海さん(歌手)、40歳以上の市民、

高齢者福祉

在宅支援員養成研修

介護福祉士などの資格がなくても、2日間の研修を受けることで、在宅支援員として訪問型サービス(基準緩和)に従事することができ

参加無料。
申込・☎ 直接窓口又は往復はがきにイベント名、住所、氏名(ふりがな)、年齢、性別、電話番号を書いて、2月22日(金) 必着||までに市立中央高齢者福祉センター(〒572-0004 成田町3番6号 ☎832・0050)

成人用肺炎球菌ワクチン接種は3月31日(日)まで

2月25日(月)・27日(水) 午前10時～午後5時、市立保健福祉センター5階研修室5、在宅支援員として働く意思のある人又は学びたい人30人(申込順)、参加無料。
※詳しくは市ホームページ「高齢介護室」を見てください。
申込・☎ 2月19日(火)までに直接窓口又はFAXで高齢介護室(☎838・0372、FAX838・0102)

成人用肺炎球菌ワクチン接種

対象者	昭和28年4月2日～29年4月1日生まれ
	昭和23年4月2日～24年4月1日生まれ
	昭和18年4月2日～19年4月1日生まれ
	昭和13年4月2日～14年4月1日生まれ
	昭和8年4月2日～9年4月1日生まれ
	昭和3年4月2日～4年4月1日生まれ
	大正12年4月2日～13年4月1日生まれ
	大正7年4月2日～8年4月1日生まれ

〔健康づくりプログラム〕又は市ホームページ「健康推進室」に掲載

又は守口市・門真市・大東市・四條
畷市の取扱医療機関

▽自己負担額 2000円

※①接種には市が発行した案内書が必要
②生活保護受給者は自己負担免除があり
必ず事前に保護課で受給証明書を受けて健康推進室
で手続きしてください
③市外の取扱医療機関以外で接種するときは、「予防接種依頼書」が必要です
事前に健康推進室へ申請してください
健康推進室(☎812・2002)

家族介護者交流事業

△エレクトーン演奏会と食事交流会▽

2月26日(火) 午前11時～午後2時、ニューコマンダーホテル(木田町)、市内在住の次の人を介護している家族20人(申込順、介護家族の複数参加可)
①寝たきりや認知症の65歳以上の高齢者
②介護保険制度の要介護認定を受けている40歳以上の入居者、参加費300円

※第1・2回交流事業参加者は条件付きで応募できます、詳しくは問い合わせてください

申込・問 直接窓口又は電話で市社会福祉協議会(☎838・0400) 土・日曜日、祝日を除く

男性介護者の交流会

2月16日(土) 午後1時～3時、市立保健福祉センター4階セミナールーム、介護経験のある男性が、相談したいことや介護のヒントなどを話し

合います、参加無料。

申込 当日直接

問 高齢介護室(☎838・0372)

**今日から始めよう
認知症予防講座**

2月22日(金) 午後2時～3時30分、市立保健福祉センター5階研修室5、作業療法士による認知症予防についての講話と日常生活でできる予防法の体験、65歳以上の市民40人(申し込みが多いときは抽選)、参加無料。

申込・問 2月13日(水) までに直接窓口又は電話で高齢介護室(☎838・0372)

湯ったり介護予防

身近な地域の公衆浴場で、楽しい時間を過ごしませんか。

2月13日(水) 午後2時～3時、白菊温泉(仁和寺町)☎828・3254、歌体操、65歳以上の市民20人程度(先着順)、参加無料。

※終了後の入浴は自由(無料)です。

申込 電話で浴場

問 高齢介護室(☎838・0372)

**介護予防・日常生活支援
総合事業(モデル事業)**

短期集中通所サービス報告会

平成30年2月に一般財団法人医療経済研究・社会保険福祉協会医療経済研究機構と協定を締結し実施し

た「介護予防事業等を通じた予防理学療法の活用効果に関する共同プロジェクト」の報告会を開きます。

モデル事業に参加し、日常の活動や社会参加を増やす目標設定とプログラムを実践したことで自分ができることが増え、生活に自信がついた人がたくさんいます。

報告会では、研究結果と取組報告、参加者へのインタビューなどを行います。

▽日時 2月5日(火) 午後1時～4時30分

▽場所 市立市民会館大ホール

▽参加費 無料

申込 当日直接

問 高齢介護室(☎838・0372)

**地域密着型サービス
整備事業者公募の説明会**

地域密着型介護老人福祉施設入所者生活介護2か所・認知症対応型共同生活介護(グループホーム)1か所の整備事業者公募説明会を開きます。

東北圏域と西南圏域で地域密着型介護老人福祉施設入所者生活介護を各1か所・東圏域で認知症対応型共同生活介護を1か所、整備する予定です。

▽日時 2月18日(月) 午前10時～グループホーム対象・午前11時：地域密着型介護老人福祉施設対象

▽場所 市立保健福祉センター5階会議室1・2

【広告】



【広告】



申込 当日直接

☎ 高齢介護室 (☎838・0518)

認知症サポーター養成講座

3月7日(木) 午前10時～11時、市立保健福祉センター4階セミナー室、認知症について正しい知識を学びます、参加無料。

申込 当日直接

☎ 高齢介護室 (☎812・2560)

認知症介護家族交流会

2月15日(金) 午後1時30分～3時30分、市立保健福祉センター15階会議室1・2、認知症の人を介護する家族同士の情報交換など、参加無料。

申込 当日直接

☎ 市社会福祉協議会 (☎838・0400)

障害者福祉

障害者差別解消法事業者向け講演会

3月7日(木) 午後7時～8時、市立保健福祉センター15階多目的ホール、事業者に対して規定されている「不当な差別的取り扱いの禁止」や「合理的配慮の提供努力」についての考え方、適切な対応などについて、定員100人(申込順)、参加無料。
申込・☎ FAXで障害福祉課(☎838・0382、FAX826・1860)



2月女子会トーク

話したいこと、聞いてみたいこと、女同士で気楽におしゃべりしましょう。

①2月7日(木) 午前10時30分～正午②25日(月) 午後2時～3時30分、ふらっとねやがわ、女性10人程度、参加無料。

申込 当日直接

☎ ふらっとねやがわ (☎800・5789)

ふらっとおでかけシネマ in 東北「ミセン」人生、いろいろ

2月27日(水) 午後1時、市立東北コミュニティセンター、徳島県の田舎町で生まれ育ったシルバー世代の女性たちが「つまもの」ビジネスの成功を通して新しい人生を歩み出す、定員120人(申込順)、参加無料。

申込・☎ 電話又はFAXでふらっとねやがわ(☎800・5789、

FAX800・5489)

ふらっと市民セミナー

①「主婦」について考える～婦人雑誌と女性たちの近代～

2月23日(土) 午後2時～4時、近代に刊行された大衆的な婦人雑誌が「主婦」にどのような女性像を求め、現在の性別役割分業とどうつな

がっているのかを考えます。

②看取りについて考える～身近な人の、そしていつか自分の終末期に向き合うために～

3月2日(土) 午後1時30分～3時30分、看取る側、看取られる側もその人らしく生きること、命と向き合うことが尊ばれることについて学びます。

※ ※

いずれも場所はふらっとねやがわ、申込順で①女性35人②30人、参加無料。

◎一時保育を行います(6か月～就学前の子どもで年齢により2人～6人、無料、①2月19日②26日、いずれも火曜日までに予約)。

申込・☎ 電話又はFAXでふらっとねやがわ(☎800・5789、FAX800・5489)



読書のじかん

2月9日(土) 午後3時～4時、市立エスポアール、絵本の読み聞かせ・展示など、幼児と保護者・小学生、参加無料。

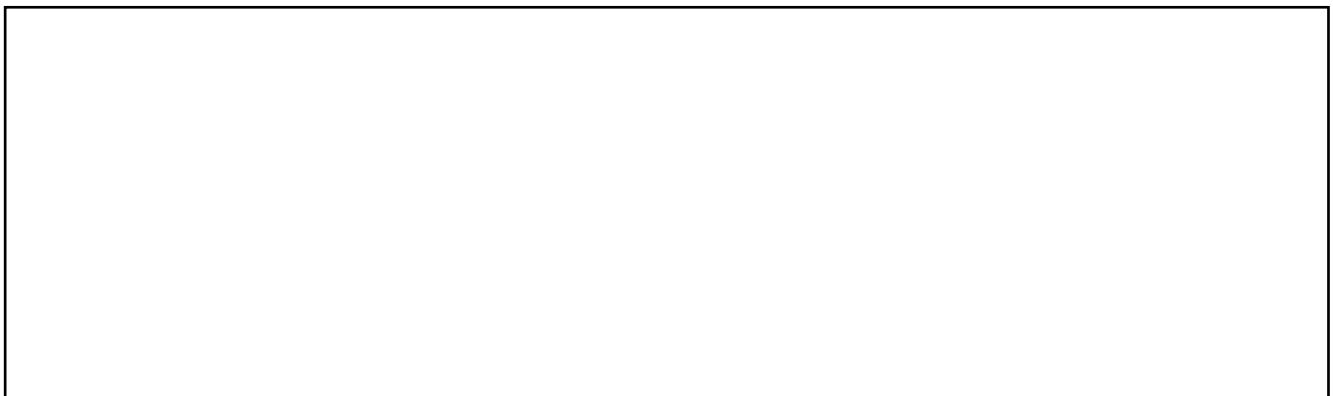
申込 当日直接

☎ 市立エスポアール (☎828・4141)

元気っ子ランド

①2月6日(水) 午後3時30分～

【広告】



4時30分：なわとび大会②23日(土)
午後3時～4時：牛乳パックで作る
パクパク人形、いずれも市立エスポ
アール、幼児と保護者・小学生、参
加無料。

申込 当日直接
園 市立エスポアール (☎828・4141)

伝承あそび (工作)

2月9日(土) 午後2時～3時、
市立エスポアール、おもちゃを手作
りします、幼児と保護者・小学生、
参加無料。

申込 当日直接
園 市立エスポアール (☎828・4141)

ひなまつり

2月27日(水) 午前11時～11時30
分、市立エスポアール、工作・ダン
スなど、乳幼児と保護者、参加無料。

申込 当日直接
園 市立エスポアール (☎828・4141)

人形劇カーニバル

2月16日(土) 午前10時～午後3
時、市立エスポアール、内容などは
下の表のとおり、参加費：高校生以
上3000円・中学生以下無料(就学
前の子どもは保護者同伴)。

※①軽食の販売があります②「作って
あそぼう」は材料がなくなり次第終
了します③車での来場はできません。

申込 当日直接



人形劇カーニバル (昨年の様子)

就学通知書は届いていますか

4月に市立小・中学校に入学予定
の児童・生徒の保護者の皆さんに就
学通知書を送りました。届いていな
い人は、問い合わせてください。

私立の小・中学校などに入学する
人は、届け出が必要です。入学承諾

入園・入学

園 市立エスポアール (☎828・4141)

人形劇カーニバル

軽スポーツ室		第1学習室	
時間	内容	時間	内容
午前10時15分	「みゅーじっく ぱべっと」 (ぱっくんシアター)	午前10時50分	「七ひきのこやぎ フルーツでうたおう ♪」 (こんぺいとう)
午前11時30分	「にらめっこしま しょアップップ」 (なんじゃもんじゃ)	正午～午後0時30分	休憩
午後1時10分	「1ばんきれいな こえ」 (パペットナミ)	午後0時30分	「ふたのたね」 (ぴーちく)

さくらホール		多目的ホール	
時間	内容	時間	内容
午前10時15分 ～11時35分 午後0時15分 ～1時10分	「作ってあそぼう！」	午後2時 (開場は午後 1時45分)	影絵「まるさんかく しかく」 伝統音楽「アンクル ンやガムランの演 奏」 人形劇「ワニとや んちゃなシカカンチ ル」 (インドネシア伝統 芸能団ハナジョス) 定員150人(先着 順)
午前11時30分 ～正午 午後1時10分 ～1時45分	「パネルシアター」 ほか		

書などを持って来てください。
園 学務課 (☎813・0072)

子ども・親子

体操ひろば

2月4日(月)・20日(水) 午前
11時～11時10分、市立エスポアール、
曲に合わせて体を動かします、乳幼
児と保護者、参加無料。

申込 当日直接
園 市立エスポアール (☎828・

コンパニオンズ

2月20日(水) 午前10時30分～11
時、市立エスポアール、お店屋さん
ごっこ遊び、乳幼児と保護者、参加
無料。

申込 当日直接
園 市立エスポアール (☎828・4141)

誕生会

毎日(第3日曜日)・2月16日を除



く) 午前11時30分～正午、市立エスポアール、カード・手形・身体計測、2月生まれの乳幼児、参加無料。

申込 当日直接

☎ 市立エスポアール (☎8228・4141)

ほほえみタイム

2月4日(月) 午前11時10分～11時30分、市立エスポアール、手遊び・触れ合い遊び・絵本、乳幼児と保護者、参加無料。

申込 当日直接

☎ 市立エスポアール (☎8228・4141)

絵本のよみかきせ

2月20日(水) 午前11時10分～11時30分、市立エスポアール、乳幼児と保護者、参加無料。

申込 当日直接

☎ 市立エスポアール (☎8228・4141)

ねやがわ子どもフォーラム

2019

「学校・家庭・地域で育てる子ども」の明るい未来のために」

2月9日(土) 午前9時30分、大阪電気通信大学寝屋川キャンパスJ号館301・302講義室、内容は下の表のとおり。

◎一時保育を行います(8か月～就学前の子ども、予約が必要、2月1日～6日の午前9時～午後5時30分(土・日曜日を除く)に住所、氏名、

ねやがわ子どもフォーラム

時間	内容
午前9時30分	開会式
午前9時40分	全体講演会 第1部 「笑活(わらかつ)」と「涙活(るいかつ)」のススメ～親子の絆を知る『感謝の手紙』～ 講師=橋本昌人さん(放送作家)
午前10時20分	全体講演会 第2部 「できないことは…?～成熟社会の子育て～」 講師=杉本厚夫さん(関西大学人間健康学部教授)
正午	閉会

電話番号、子どもの名前(ふりがな)、生年月日を電話又はFAXV。
※自転車・車は全て市立中央小学校に停めてください。駐車台数に限りがありますので、できるだけ公共交通機関などで来場してください。

☎ 青少年課 (☎813・0075、FAX 813・0087)

英会話教室

講座名などは下の表のとおり、市立学び館、受講料年間2万1000円(半期ずつの納付可、テキスト代・教材費が別に必要)。

申込・☎ 往復はがきに講座名、住所、氏名(ふりがな)、電話番号、学校名(幼稚園又は保育所名)・新学年(年齢)、生年月日を書いて2月14日(木) 必着に市立学

英会話教室

講座名	日時	対象
年少クラス	4月9日からの火曜日 午後3時15分～4時	平成27年4月2日～28年4月1日生まれの人6人
年中クラス	午後4時15分～5時	平成26年4月2日～27年4月1日生まれの人5人
年長クラス	4月23日からの火曜日 午後5時15分～6時	平成25年4月2日～26年4月1日生まれの人6人
小学生クラス	4月24日からの水曜日 午後3時30分～4時20分	小学校1年生3人 小学校2年生5人

※いずれも計28回、申し込みが多いときは抽選。

青少年

書道教室

3月30日～2020年3月14日の土曜日①午前9時10分～10時②午前10時10分～11時③午前11時10分～正

び館(〒572-0863明和一丁目13番23号 ☎822・3311)
※結果は返信はがきでお知らせします。



「地域子育て支援拠点」のイベントは42～43ページを見てください。



午④午後0時10分～1時(前期18回・後期20回の計38回)、市立学び館、毛筆・硬筆の練習(昇級・昇段あり)、小学校2年生～中学生①1人②～④各4人(申し込みが多いときは抽選)、受講料年間2万3500円(半期ずつの納付可、入会金・年会費・教材費を含む)。

申込・☎ 往復はがきに講座名、住所、氏名(ふりがな)、電話番号、学校名、新学年、生年月日を書いて2月10日(日) 必着に市立学び館(〒572-0863明和一丁目

13番23号 ☎822・3311)
 ※結果は返信はがきでお知らせします。

小学校1年生の書道教室

4月2日～2020年3月10日の
 火曜日午後4時15分～5時(前期18
 回・後期20回の計38回)、市立学
 び館、毛筆・硬筆の練習(昇級あり)、
 定員9人(申し込みが多いときは抽
 選)、受講料年間2万8900円(半
 期ずつの納付可、入会金・年会費・
 教材費を含む)。

申込・園 往復はがきに講座名、住
 所、氏名(ふりがな)、電話番号、
 学校名、生年月日を書いて2月10
 日(日) ※必着 ※までに市立学び館
 (〒572-0863明和一丁目13番23
 号 ☎822・3311)

※結果は返信はがきでお知らせし
 ます。

小学校1年生の算数教室

4月15日～2020年3月16日の
 月曜日(計22回) 午後3時50分～4
 時30分、定員10人(申し込みが多い
 ときは抽選)、受講料:前期(5か月)
 3500円・後期(6か月) 4200
 円(教材費含む)。

申込・園 往復はがきに講座名、住
 所、氏名(ふりがな)、電話番号、
 学校名、生年月日を書いて2月14
 日(木) ※必着 ※までに市立学び館
 (〒572-0863明和一丁目13番23
 号 ☎822・3311)

※結果は返信はがきでお知らせし
 ます。

す。

**子ども体験教室(人形劇)
 見る・ふれる・やってみる**

2月24日(日) 午後1時30分～3
 時、市立エスポアール、人形を自分
 で動かしてみんなと一緒に遊びませ
 んか、5歳～小学生12人(申込順、
 5人未満のときは中止)、参加費1
 00円。

申込・園 2月18日(月) までに直
 接窓口又は電話で市立エスポアール
 (☎828・4141)



スポーツ団体登録受付の案内

△①バレーボール連盟V

市内在住の女性9人以上で構成す
 るチーム、登録料1人1500円。

申込 所定の用紙と登録料を3月2
 日(土) 午前10時～10時30分に直接、
 市立市民体育館(以降も随時受付)
園 林田(☎090・2111・3
 128)

△②ソフトボール協会V

府内在住・在職・在学の人で構成
 するチーム(高校生以上、1チーム
 9人～25人、他市に登録している人
 は不可)、登録料(年間) 1チーム
 1万円、保険料1チーム2万円(協
 会登録時に受付)。

※協会主催などの大会に参加する
 ときは協会登録が必要。

申込 申込用紙を直接、市立市民
 体育館

園 「市ソフトボール協会」榎本(☎
 090・3265・7060)

△③市サッカー協会登録V

登録料(新規加盟チーム) 1万円、
 年会費:一般の部・壮年の部(35歳
 以上) いずれも1万5000円。

申込・園 電話で「市サッカー協会」
 沼(☎090・5666・8611
 ※午後7時～10時)

△④市インディアアカ協会V

チームの2分の1以上が市内在
 住・在職・在学(中学生以下を除く)
 の人4人以上で構成するチーム、登
 録料1人1年1200円。

申込 2月17日(日) 正午～午後1
 時に直接、市立市民体育館2階大体
 育室(以降も随時受付)

園 貞兼(☎090・8125・0
 759)

※

※

※登録有効期間は①④4月1日又は
 登録日～2020年3月31日②3月
 1日～2020年2月28日③登録日
 ～期限なし。

市民体育館

**トレーニング室
 利用者講習会**

トレーニング室を新規に利用する
 人は、講習を受けてください。時間
 に遅れると受講できません。

①3月3日(日) 午前9時30分～

【広告】





松本勝稀さん

中学生の主張

学生自身が市の窓口などを直接訪問し、その事業について感じたことや思ったことをレポートしています。

今回は、摂南大学3年生の松本勝稀さん=写真=による「中学生の主張」です。

12月8日に市立第一中学校で行われた「中学生の主張」取材しました。

各中学校の代表として選ばれた13人による発表が行われました。

会場の体育館は、保護者や先生、地域の人など多くの人で埋め尽くされました。

中学生の緊張感が会場にいる人たちに伝わり、会場全体からも緊張感が伝わってきました。しかし、いざ壇上に登り、発表を始めると、大勢の人を前に堂々と主張を行う姿に驚きました。それぞれが、普段はうまく話すことができない思いや将来の夢などについて、今の思いを精一杯伝えようとする姿に感動しました。

発表を終えて少し安心した顔からは、今日までの努力が

観客にも伝わり、発表が終わるたびに大きな拍手が観客席から起こりました。

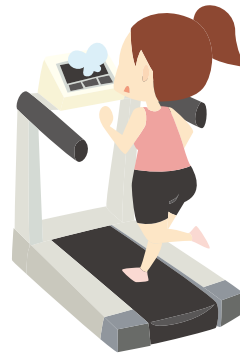
13人の発表の中には、心のもよもよなど人には話づらい内容もあり、中学生たちが今、何に悩み、何を考えているのか、今後どうしていきたいのか、ありのままの思いが伝わってきました。

発表を聞いていると、ついつい自分の中学生の頃と重ね合わせました。多くの人の前で堂々と話す姿や大人も考えさせられるテーマ、私が同じ立場なら勇気をもって発表できたかなど、中学生の頃の思い出とともに考えていました。

一人でも多くの中学生の思いが伝えられる場所や機会が、もっと増えるといいなと思います。



堂々と発表する中学生の様子



11時②18日(月)午後1時30分〜3時③29日(金)午後6時30分〜8時、16歳以上の人30人(申込順)、受講料350円(利用許可証・テキスト代、当日納付)、写真、上靴、住所

を確認できる免許証・保険証などが必要。

※詳しくは市立市民体育館ホームページを見てください。

申込・開 開始日の前日までに直接窓口又は電話で市立市民体育館(☎824・5858)

スポーツ無料体験教室

ハバウンドテニス

3月2日・9日・23日、いずれも土曜日正午〜午後3時(計3回)、初心者の方は基礎を学びます、小学

校4年生以上の人、親子参加も歓迎、定員20人(先着順)、動きやすい服装・上靴・タオル・飲み物が必要。

申込 当日直接ハレスリング

3月3日(日)の無料体験教室は中止になりました。

藤本(☎826・2529)

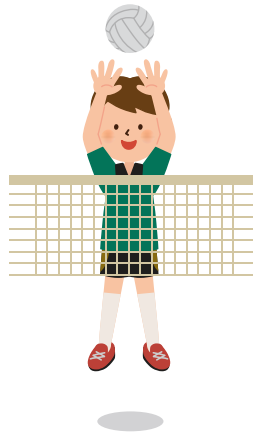
バドミントン初心者大会

3月24日(日)午前9時30分、男子・女子①シングルス②ダブルスの部(1人1種目)、協会登録者

又は市内在住・在職・在学・在クラブの小学生以上の人、参加費1人：一般800円、小学生〜高校生400円(当日納付、棄権のときも参加費を納付、未登録の人は別に参加費100円が必要)。

※前回までの初心者大会優勝者及び市の大会で1部・2部出場者、3部優勝者は出場できません。

申込 所定の用紙又は大会名、種目、住所、氏名、電話番号を書いたものを直接窓口又はFAXで3月11日(月)午後4時〓必着〓までに市



バドミントン協会事務局(市立市民体育館内、FAX 822・6800)
 図 磯部(☎06・6933・5564)

卓球選手権大会

3月17日(日) 午前9時15分、①ダブルス戦②シングルス戦、いずれも一般男子の部・女子の部、55歳以上男子の部・女子の部、参加費①一般2000円・中学生1200円②一般1000円・中学生600円。
申込 所定の用紙を直接窓口、郵送又はFAXで2月27日(水)午後5時 \parallel 必着 \parallel までに市卓球協会事務局(〒572-0823下木田町16番16号市立市民体育館内、FAX 822・6800)

図 北野(☎812・5555)

**市民体育大会
バレーボールの部**

△一般の部(9人制)▽
 4月29日(祝) 午前9時15分、男子の部・女子の部、市内在住・在職・在学(中学生以下は除く)の9人以上で構成するチーム、参加費1チーム4000円(当日納付、不参加も)

納入)。
 ※各自でスポーツ安全保険などに入してください。
申込 所定の用紙を直接窓口、郵送又はFAXで3月22日(金) \parallel 必着 \parallel まで市バレーボール連盟事務局(〒572-0823下木田町16番16号市立市民体育館内、FAX 822・6800)

図 林田(☎090・2111・3128)

市民体育大会空手道の部

4月14日(日) 午前9時30分、①組手競技の部(幼児・小学生・中学生・高校生・一般)②形競技の部(幼児・小学生・中学生・高校生以上・団体3人)、市内在住・在職・在学の人、参加費:個人2000円・団体3000円。
 ◎公開抽選:3月16日(土)午後6時、市立市民体育館。
申込 所定の用紙を直接窓口、郵送又はFAXで2月16日(土) \parallel 必着 \parallel までに市空手道連盟事務局(〒572-0823下木田町16番16号市立市民体育館内、FAX 822・6800)

図 高橋(☎090・3843・9366)

短期スポーツ教室

2月23日、3月16日の毎週土曜日(計4回)、内容は右下の表のとおり。
申込・図 往復はがきに教室名、郵便番号、住所、氏名、年齢、性別、電話番号(返信用はがきにも住所、

短期スポーツ教室

教室名	時間	対象	内容	参加費
(1)ピラティス教室	午後0時45分～1時45分	女性 20人	ピラティス筋膜ストレッチなど	2,400円
(2)リズムメイキング	午後2時～2時45分	一般 20人	音楽に合わせてストレッチ・ウォーキング	

※①(2)は①一時保育を行います(1歳~就学前の子ども1人1,200円4回分)②参加費に保険料を含みます③申し込みが多いときは抽選。

氏名)、保育を希望する人は子どもの氏名(ふりがな)・呼び名・2月23日現在の月齢・性別・アレルギの有無を書いて2月15日(金)午後5時 \parallel 必着 \parallel までに市立市民体育館(〒572-0823下木田町16番16号)☎824・5858)

池の里市民交流センター

池の里クラブ

△小学生スポーツ教室無料体験▽
 2月9日・16日、いずれも土曜日 午前10時~11時、走り込み・ラダー・マット・とび箱・大なわ、小学校1年生~3年生10人(申込順、参加は

【広告】



1人1回まで)、上靴・飲み物・タオルを持って動きやすい服装で来てください。

△からだ講座▽

2月9日(土) 午前10時～11時、体に備わった健康の秘訣を学びます、定員30人(申込順)、参加無料。
申込・園 2月1日(金) 午前10時から電話で池の里クラブ事務局(☎839・7004)

打上川治水緑地

春季グラウンド・ゴルフ大会

3月10日(日) 午前9時～雨天のときは17日(日)、3ゲームトータル、個人戦、協会登録者又は初めて参加する市内在住・在職・在学の人(2回目からは協会登録が必要)、参加費1人300円。

申込・園 所定の用紙と参加費を2月14日(木) 午後5時までに直接「市グラウンド・ゴルフ協会事務局」(市内(大和町22番27号)☎826・1

684)

南寝屋川公園

テニス教室

4月7日～9月15日の日曜日・祝日①午前9時～10時40分②午前11時～午後0時40分(計15回、天候により回数は少なくなることがあります)、市内在住・在職・在学の小学校4年生以上の初心者又は初級程度の人各40人(申し込みが多いときは抽選)、受講料9500円(保険料を含む)。

申込 往復はがき(申し込みは1人1枚)に教室名、時間、住所、氏名、生年月日、電話番号、(返信用はがきにも住所、氏名)を書いて2月15日(金) 必着までに市テニス協会事務局(〒571-0823下木田町16番16号市立市民体育館内)☎884・3323 午後9時～10時

野外活動センター

シイタケの原木作り体験

3月2日(土) ①午前10時30分②午後2時～3日(日) ③午前10時30分④午後2時、いずれも30分程度、木に穴を空けてシイタケの菌打ちを体験、定員各15人(申込順、子どものみ参加はできません)、参加費1人700円(原木1本含む・追加



は1本500円)。

申込・園 2月13日(水) 午前10時から電話で市野外活動センター(☎0743・78・1910)

親子のあキャン

3月10日(日) 午前10時30分～午後3時30分(現地集合・解散)、ピザ作り体験と自然物を使った工作、定員30人(申込順、子どもは保護者同伴)、参加費：市内在住の3歳～小学生2000円・中学生以上の大人2500円(市外在住者は2000円増し)。

申込・園 2月6日(水) 午前10時から電話で市野外活動センター(☎0743・78・1910)

乳幼児と親の自然体験活動「すくすくのあ」

3月15日(金) 午前10時30分～11時30分(現地集合・解散)、いろいろな葉っぱを探してみよう、自然体験活動に興味のある2歳までの子どもと保護者10組(申込順)、参加費500円(市外在住者は2000円増し)。

【広告】



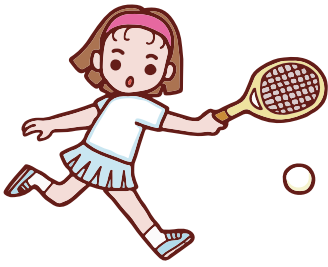
申込・固 2月7日(木) 午前10時
から電話で市野外活動センター(☎
0743・78・1910)

寝屋川公園

寝屋川テニス団体戦 合計年齢260歳以上の部

3月24日(日) 午前9時⇨雨天中止、団体戦(男子複・女子複・混合複の予選リーグ戦・本戦トーナメント)、1チーム6人(合計年齢が260歳以上、補欠2人)で構成する①AB級8チーム②チャレンジ級12チーム(申し込みが多いときは抽選)、参加費1チーム1万5000円。
※3試合以上できません。

申込 所定の用紙(市テニス協会ホームページからもダウンロード)を直接窓口、FAX又はメール(アドレスは問い合わせてください)で3月11日(月)⇨必着⇨までに市テニス協会事務局(〒572-0823下木田町16番16号市立市民体育館内、



FAX 822・6800)
固 小林(☎090・9287・7466)

ウィークレディステニス大会

3月7日(木) 午前9時⇨雨天中止、女子ダブルス初級(初・中級)、協会登録者(随時登録可)で構成する48チーム(申込順)、参加費1チーム4300円(当日納付)。

申込 所定の用紙又は大会名、チーム名、選手氏名、住所、電話番号を書いたものを直接窓口、郵送又はFAXで2月28日(木)⇨必着⇨までに市テニス協会事務局(〒572-0823下木田町16番16号市立市民体育館内、FAX 822・6800)
固 長崎(☎090・3825・6419)

ほかの場所での催し

オープンゲートボール大会

3月9日(土) 午前9時⇨雨天のときは10日(日)、友呂岐緑地ゲートボール場、協会登録者又は市内在住・在職・在学の人5人⇨6人で構成するチーム、参加費1人：協会登録者300円・一般1000円(抽選会で納付)。

◎公開抽選：3月2日(土) 午後1時30分、市立市民体育館。
申込 所定の用紙を直接窓口、郵送又はFAXで2月20日(水)⇨必着⇨までに市ゲートボール協会事務局



(〒572-0823下木田町16番16号市立市民体育館内、FAX 822・6800)
固 駒走(☎823・8740)

天体観測イベント「星の学校」

3月9日・23日、いずれも土曜日 午後7時⇨8時30分頃⇨雨天決行、四條畷市立野外活動センター(集合・解散)、天体の話と望遠鏡での観望、各日10組(申込順、家族・グループなど)、参加費500円。

※天候により室内で天体プログラムとなります。
申込・固 2月21日(木) 午前10時から電話で市野外活動センター(☎0743・78・1910)

森のようちえんファミリー

3月17日(日) 午前10時⇨午後3時⇨雨天決行、四條畷市立野外活動センター(集合・解散)、ネイチャービンゴなど、4歳⇨6歳の就学前の

【広告】



【広告】





フルマラソン完走 100回を達成

平田宗一郎さん（豊野町）

75歳になる平田宗一郎さんが、元気の源というフルマラソンの完走記念メダルを見せてくれました。23都道府県と海外3か国・地域の大会で達成し、その数100個。「おかげで大きな病気をしたことはありません」と笑いました。

マラソンを始めたのは53歳のときです。それまでジョギングの経験もありませんでしたが、友人に誘われるままに、いきなりフルマラソン（42.195キロメートル）のハワイ・ホノルルマラソンに参加しました。そのときのタイムは7時間57分6秒。「ホノルルは（ゴールの）時間制限がないので何とかゴールできました」

その後も関西のレースを中心に参加。「タイムも良くなり、おもしろくなってきたので」と

58歳から淀川の河川敷で本格的に練習を始め、4年後には4時間8分40秒の自己最高でゴールしましたが、「無理せず、記録より完走を目指しました」

100回を意識したのは、大阪マラソンで70回完走を果たした69歳のとき。孫から「これなら75歳までに100回はいけるよ」との一言でした。以来、多い年には10回出場という驚異的なペースで走り、5年後の札幌豊平川市民マラソンでついに<フル100回>を達成しました。ゴールできなかったのは2回だけでした。

寝屋川市民マラソン（現寝屋川ハーフマラソン）などハーフや10キロメートルのレースも合わせると約180回になり、「走り切ったときの達成感はもちろんですが、徳島の阿波踊りなどその土地ならではの応援を受けて走るのが楽しみ。各地に友達もできました」

フルマラソンは100回を区切りに卒業しましたが、今も10キロメートルの部門に参加。1月27日には「好きな大会の一つ」という沖縄・石垣島マラソンに夫婦で走る予定です。3年前から始め、1,250か所を超えた神社巡りも「分刻みで計画を立て、頭の体操にもなります」

フルマラソンに代わる新たな目標を見付け、全国各地を訪ねる旅はまだ続きそうです。



フルマラソンの完走記念メダルを手にする平田さん

子どもと保護者20組（申込順）、参加費4000円。
申込・固 2月20日（水）午前10時から電話で市野外活動センター（☎0743・78・1910）
ソフトボール協会 市長杯大会
 3月10日からの毎週日曜日、府立大学工業高等専門学校ほか、平成31年協会登録チーム、参加費1チーム8000円。

※抽選会：2月22日（金）午後7時30分、市立市民体育館。
申込 2月17日（日）午前9時～正午に申込用紙、保険料、参加費を持って直接、市立市民体育館
固 「市ソフトボール協会・榎本」☎090・3265・7060
走るつ会
 3月10日（日）午前10時（午前9時30分に淀川新橋下集合）、淀川河

川公園大間地区、①一般男子5キロメートル・10キロメートル②一般女子5キロメートル・10キロメートル③中学校1年生男子3キロメートル④中学校2年生・3年生男子3キロメートル⑤中学校1年生女子2キロメートル⑥中学校2年生・3年生女子2キロメートル⑦小学生2キロメートル⑧健康マラソンの部2キロメートル（親子参加は幼児から可）、いずれも参加費一人300円（当日





中央公民館休館のお知らせ

市立中央公民館は当面の間、休館します。

☎ 市立中央公民館 (☎8338・0189)

折紙講習会

2月12日(火) 午前10時～午後4時、市立ふれあいプラザ香里、連獅子・傘を作ります。

申込 当日直接

☎ 市立ふれあいプラザ香里 (☎835・3335)



歌はともだち

2月20日(水) 午前11時～正午、市立ふれあいプラザ香里、みんなで一緒に歌いましょう。

申込 当日直接

☎ 市立ふれあいプラザ香里 (☎835・3335)

市民活動講座

△微生物いっばいのぼかし肥料作り▽

2月12日(火) 午後1時30分～3時、市立市民活動センターワークショップスペース、定員30人(申込順)、材料費300円、レジ袋を持って来てください。

申込・☎ 2月9日(土) までに市立市民活動センター (☎812・1116)

情報公開はおもしろい

～情報公開の手続き・公文書について～

2月16日(土) 午前10時～正午、市立市民活動センター和室、定員20人(申込順)、参加無料。

申込・☎ 前日までに「情報公開をすすめる会」・前谷 (☎843・6201) 又は市立市民活動センター (☎812・1116)

市民活動交流会

2月14日(木) 午後1時30分～3時、市立市民会館第13会議室、市民活動に興味のある市民と市民活動団体が自由に意見や情報を交換、参加

費100円(お茶代)。

申込 当日直接

☎ 市立市民活動センター (☎812・1116)

多文化交流ひろば

△英語でおしゃべり▽

2月14日(木) 午後1時30分～3時、市立市民会館地下1階第1多目的室、アメリカ人・オランダ人の講師を囲み自由なテーマで楽しくおしゃべり、市内在住・在学の外国人・日本人20人(申込順)、参加無料。

申込 2月5日(火) から直接窓口又は電話で寝屋川市国際交流協会 (☎811・5935) 日・月曜日、祝日を除く)

☎ 寝屋川市国際交流協会又は市立市民活動振興室 (☎825・2120)

ねやがわ・にぎわいステージ

～アキラボーイとタヌキチくんデジタルショー～

3月21日(祝) 午後1時30分、市立市民会館小ホール、デジタルと人との融合ショー、定員150人(申込順)、入場無料。

申込 3月2日(土) 午後1時から直接、市立市民会館 (☎823・1221)

手づくり市とフリーマーケット

3月2日(土) 午前10時～午後3時、市立市民会館小ホールピロティ、アクセサリー・雑貨などの手作り作

【広告】



品ブースやフリーマーケット、飲食ブースもあります。
☎ 直接窓口又は電話で市立市民会館 (☎823・1221)



公演

アルカス第4木曜コンサート ピアノさくらパーティー

3月28日(木) 午前11時30分、アルカスホール1階フリースペース(自由席)、演奏曲Ⅱ幻想曲「さくらさくら」ほか、定員60人(先着順)、入場無料。

申込 当日直接

※詳しくは「アルカスホール」ホームページ又はチラシを見てください。

☎ アルカスホール (☎821・1240)

生涯学習

成人教育講座

△誰でもできるカローリング講習会△

3月11日(月) 午前9時30分～正午、市立東コミュニティセンター体育館、市内在住・在職・在学の20歳以上の30人(申込順)、参加無料、上靴・タオルを持って動きやすい服装で来てください。

申込 2月12日(火) から直接窓口又は電話で市立東コミュニティセンター(☎820・2281)
☎ 社会教育課 (☎813・0076)

文化講座

△①たのしいパンづくり講座△

2月14日(木) 午前10時～午後1時、市立エスポアル、バレンタインデーにチョコマーブルパンを作ります。



△②初心者の魚料理教室△

2月23日(土) 午前10時～正午、市立エスポアル、サワラの味噌焼とちらし寿司を作ります。

※ いずれも市内在住・在職・在学の15歳以上の16人(申込順、申し込みが5人未満のときは中止)、参加費1000円。

申込・☎ ①2月12日(火) ②18日(月) までに直接窓口又は電話で市立エスポアル(☎828・4141)

外国人講師による韓国語講座

4月10日からの水曜日①初級クラス：午前9時45分～10時45分②中級クラス：午前11時～正午・11日からの木曜日③入門クラス：午前9時45分～10時45分④上級クラス：午前11時～正午、いずれも計36回、市立エスポアル、市内在住・在職・在学の15歳以上の20人(申込順、申し込みが5人未満のときは中止)、受講料3万6000円(3回分納、別にテキスト代が必要なきががあります)。

申込・☎ 2月22日(金) までに直接窓口又は電話で市立エスポアル(☎828・4141)

囲碁・将棋成果発表会

2月17日(日) 午前9時30分～正午、市立池の里市民交流センター多目的室1～3、囲碁・将棋の試合(段級位認定)、囲碁・将棋講座修了者(講座受講者以外でもルールを知っていれば参加可)、参加無料。

※工事に伴い駐車場が使用できません。

【広告】



申込・問 電話で寝屋川囲碁将棋連盟(☎800・6802)月～金曜日午後1時～8時)



まちのせんせい体験講座

△ハープクラフト・手練り石鹸作り▽
①2月21日・28日②3月7日・14日のいずれも木曜日午後2時～4時(計2回、①②の内容は異なります)、定員10人、参加費1回300円(材料費)、持ち帰り袋を持って来てください。

△型絵染▽

3月6日～20日の毎週水曜日午後1時30分～4時(計3回)、定員15人、参加費500円(初回に支払い)。

△楽しい生け花▽

2月18日(月)午後1時～3時、定員10人、参加費800円(花代)。

△ベビーマッサージとママの骨盤体操▽

3月4日～18日の毎週月曜日午前

10時30分～11時30分(計3回)、1か月検診後～1歳の子ども15人、参加費：毎回500円(オイル代)、バスタオルを持って来てください。

※ いずれも場所はエスポアール、申込順。
申込・問 社会教育課(☎813・0076)

展 示

なかまのひろば

約170の登録団体が、順次市立市民活動センターで活動紹介の展示や販売をしています。

※登録団体の展示を随時募集しています。

問 市立市民活動センター(☎812・1116)

アルカス未来のアーティスト展

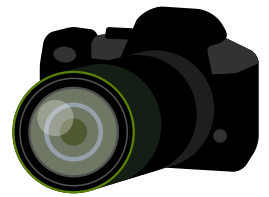
3月17日～24日の午前10時～午後8時(24日は午後4時まで)、アルカスホール1階ギャラリー、入場無料。

問 アルカスホール(☎821・1240)

アルカスジャンル別作品展

【写真展】 出展者募集

5月14日～19日の午前10時～午後8時(19日は午後4時まで)、アルカスホール1階ギャラリー、①壁面1作品②パネル片面(180センチ



メートル×90センチメートル)、いずれも申し込みが多いときは抽選、出展料500円。

※詳しくは「アルカスホール」ホームページ又はチラシを見てください。

申込・問 2月10日(日)から直接、アルカスホール(☎821・1240)

市民ギャラリーでの催し

△市・書道協会新春書きぞめ展▽

2月1日～6日の午前10時～午後

5時(6日は午後4時まで)。

△寝屋川市PTA大会及び展示会▽

2月8日～13日の午前10時～午後

7時(13日は午後2時まで)。

△アドバンス・フォト・サロン写真展▽

2月15日～20日の午前10時～午後

6時(20日は午後5時まで)。

△昭和美術会大阪支部展▽

2月15日～20日の午前10時～午後

6時(20日は午後5時まで)、油彩・

アクリル・日本画・玉子モザイク・

切り絵・パステル。

△寝屋川市中学校生徒作品展▽

2月23日～27日の午前10時～午後

地元の人に届ける 広告

- ✓ピンポイントに反響を見込める
- ✓約11万5500部発行
- ✓広報誌というブランド



「広報ねやがわ」は約11万5500部を月に一回発行しています。毎月、各家庭・事業所に配布されるので確実に寝屋川市民のもとへ広告をお届けすることが可能です。市の発行物であるため、広告掲載に当たり審査がありますが、この審査を通過した広告主のみが広告を掲載することができます。寝屋川市民に伝えたい、自社をアピールしたい、そんな「地元の人」に届けたい思いがある広告を募集しています。

「広報ねやがわ」広告募集中

詳しくは(株)ホープまでお問い合わせください。

☎092-716-1404

http://www.zaigankakuho.com 株式会社ホープ 検索



図書館定例行事

内容	東図書館	駅前図書館
おはなし会(幼児・小学生)	第2・4土曜日午後3時	
絵本タイム(乳幼児対象)	毎週水曜日午前10時30分	毎週金曜日 午前10時30分
絵本タイム (幼児・小学生対象)	第1・3・5土曜日午後3時	
かみしばいタイム (幼児・小学生対象)	第1・3日曜日午後3時	
絵本で子育てにこここ赤ちゃん (乳児と保護者対象)		毎週火曜日 午前10時30分
ミニミニおはなし会 (幼児・小学生対象)		毎週土曜日 午前11時

7時(27日は午後5時まで)、美術の授業で作成した作品。
 図書館 市民ギャラリー(☎811・5544)
エスポ手づくり市
 2月16日(土) 午前10時～午後3時、市立エスポアル、エスポアルで活動している団体などの作品を集めて販売します。
 ※車での来場はできません。
申込 当日直接
 図書館 市立エスポアル(☎828・4141)

図書館

市立中央図書館での定例行事は、当中止させていただきます。

中央図書館主催の催し

△ビジネス支援講座「経済新聞の読み方、活用講座」創業から株式公開までアントレプレナーからベンチャーキャピタルへの道」岐路と選択」
 3月9日(土) 午後2時～3時30分、市立保健福祉センター4階健康指導室、定員40人(申込順)。

申込・図書館 2月2日(土) 午前9時から電話で市立中央図書館(☎838・0141)

東図書館での催し

△賞を取った絵本の本展
 2月1日～28日、本の展示と貸し出し。
 △芸能人の書いた本展
 2月1日～28日、本の展示と貸し出し。
 △絵本でたのしもう
 毎週木曜日午前10時30分～11時30分、絵本の読み聞かせ・手作り遊び。

紙芝居・手遊びなど。
 図書館 市立東図書館(☎823・0661)

駅前図書館での催し

△ねごんまのの本展
 2月5日～25日、本の展示と貸し出し。
 △美しき日本の風景の本展
 2月11日～20日、本の展示と貸し出し。
 図書館 市立駅前図書館(☎811・5544)

おきがる号
 移動図書館

2月

- 5日(火) 打上東(府営打上住宅4棟集会所前) 午後2時50分～3時40分
- 6日(水) 河北東(河北東町11番) 午後2時20分～2時50分、河北(河北中町25番中村駐車場) 3時～4時
- 7日(木) 黒原橘町(和光小学校) 午後2時～2時30分、中神田(神田コーポラス前) 2時40分～3時10分、萱島信和町(リバーサイドコーポ3棟横) 3時20分～4時
- 8日(金) 音羽町(キリン堂駐車場) 午後2時～2時30分、香里北・西(香里浄水場) 2時40分～3時10分、石津(石津中町公民館) 3時20分～4時
- 12日(火) 楠根南町(楠根小学校) 午後1時50分～2時20分、明和(学び館前) 2時30分～3時、打上西(西1番館仲よし広場) 3時20分～4時
- 13日(水) 木屋(木屋小学校) 午後1時15分～2時10分、三井A団地(A17棟前) 2時30分～3時10分、寝屋川団地(旧明德小学校内) 3時20分～4時
- 14日(木) フドウ香里(集会棟前) 午後2時40分～3時20分、秦住宅(府営秦住宅7棟横) 3時30分～4時
- 15日(金) 美井町(府営香里住宅3棟横) 午後2時～2時30分、菅相塚町(菅相塚町8番1号横) 2時40分～3時10分、成田北・東(四方黒池) 3時20分～3時50分
- 19日(火) 点野(点野小学校) 午後2時10分～2時40分、仁和寺(松下住宅17番14号前) 2時50分～3時20分、仁和寺住宅(府営仁和寺住宅13棟横) 3時30分～4時
- 20日(水) 成田東町(府営成田東住宅集会所前) 午後1時50分～2時20分、寝屋住宅(府営寝屋住宅集会所前) 2時40分～3時10分、寝屋川コーポラス(正面玄関前) 3時20分～4時
- 21日(木) ビバモール 午後1時10分～3時10分
- 22日(金) 幸町(A棟玄関前) 午後1時20分～2時、河北住宅(府営河北住宅9棟集会所前) 2時30分～3時、堀溝南(堀溝小学校前) 3時20分～4時

市からのお知らせ

安全・安心

税・保険・年金

健康・福祉

人権

子育て・教育

アウトドア・スポーツ

文化・交流

公共機関・団体
 市民情報ひろば

