

インフォメーション

※イベントなどの申し込みについて申込開始日の記載がないものは、原則、1日から申し込みが可能です（公共機関・団体、市民情報ひろばは除く）。



住生活総合調査

12月1日（土）を調査基準日として、5年に1度の住生活総合調査が行われます。

対象となる世帯は、10月に行われた住宅・土地統計調査に回答された世帯から抽出された世帯です。

調査対象世帯には、11月下旬に調査票を配布しますので、郵送又はインターネットでの回答に協力をお願いします。

☎ 都市計画室（☎825・2266）

市政

市役所日曜窓口

（第4日曜日）11月は25日

市民課、保険事業室、納税課です。※取り扱いができない業務もありますので、事前に担当課に確認してください。

☎ 各担当課又は企画政策課（☎825・2016）

くらしの情報

食用油の回収

11月16日（金）午後1時～3時、市立消費生活センター。

※指定日以外の回収はしません。容器は持ち帰りましょう。

☎ 「市消費者協会」・前田（☎822・1997）

募集情報

健康づくりプログラム 広告募集

各種検診や予防接種の内容などを掲載した情報誌「平成31年度健康づくりプログラム」に掲載する有料広告を募集します。

▽募集期間 11月5日～平成31年1月11日

▽募集枠数 8枠（申し込みが多いときは抽選）

▽1枠の大きさ 縦4・5センチメートル×横9センチメートル

▽文字・けい線などの色 2色

▽掲載料 1枠5万円

▽発行予定部数 約11万部（全戸配布）

▽発行予定時期 4月中旬頃

※詳しくは、市ホームページ「健康推進室」を見てください。
☎ 健康推進室（☎812・2002）

中核市 vol.13

ねやがわへ

～桜と笑顔が咲き誇る 中核市 ねやがわへ～

市は平成31年4月の「中核市」移行を目指しています。中核市のいろいろな情報をシリーズでお伝えします。

☎ 都市プロモーション課（☎813・1146）



ねや丸くん

中核市になるとどんなことが変わる？【保健衛生分野②】

動物に関する窓口が分かりやすく便利になります

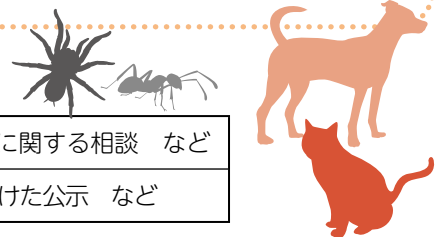
市で行っている動物（害獣（アライグマなど）、害虫（ヒアリなど）含む）に関する相談などは、中核市への移行を契機に、府から移譲される事務を踏まえ窓口を保健所に一元化します。

はちがきちゃん



寝屋川市が設置する保健所

市で行っている事務	飼い犬の登録、狂犬病予防接種、動物に関する相談 など
中核市移行に伴い新たに行う事務	動物の捕獲、引取り、飼養、所有者に向けた公示 など



任期付短時間職員・非常勤嘱託職員を募集

▽職種 事務・延長保育士・児童指導員・男女共同参画推進員・健康相談支援員など

▽試験日 12月8日(土)

▽採用日 平成31年1月1日(祝)

※①欠員状況により、採用予定職種を追加することがあります②受験資格・勤務条件など、詳しくは、11月12日(月)から配布する試験案内又は市ホームページ「人事室」を見てください。

申込・固 郵送で11月12日～29日必着に人事室(〒571-8555本町1番1号 ☎825・2198)

保育所アルバイト職員登録者を募集

▽職種 保育士

▽勤務日時 月～土曜日午前8時45分～午後5時15分(週38時間45分)



市からのお知らせ

安全・安心

税・保険・年金

健康・福祉

人権

子育て・教育

アウトドア・スポーツ

文化・交流

公共機関・団体
市民情報ひろば

▽賃金 日給1万円

※週休二日制、社会保険完備。

申込 履歴書・免許証などの写しを直接窓口又は郵送で人事室(〒571-8555本町1番1号)

※登録後に面接を行い、採用者を決定します。

固 保育課 (☎812・2552)

放課後子ども教室の有償ボランティア募集

▽活動日 各小学校の実行委員会が定める平日及びその他の日

※各小学校により活動日時が異なります。

▽場所 全市立24小学校

▽活動内容 ①子どもたちの安全に配慮した遊びや体験活動の見守り②趣味を生かした子どもたちへの体験活動の講師など

▽対象 20歳以上

▽謝金 あり

▽選考方法 面接

申込・固 青少年課 (☎813・0075)

子ども食堂の運営を支援

子どもの居場所づくりや子どもを見守る環境を整備するため、一人で夕食をとる子どもなどに食事の提供などを行う団体に、備品購入費などの開設経費や食材費などの運営経費の一部に対して補助金を交付します。

申込・固 12月21日(金)までに申込書へ子どもを守る課で配布又は市



各素案について、皆さんから提出された意見のあらましと意見についての考え方をまとめました。

◎詳しい内容は、各担当課、市民情報コーナー、各シティ・ステーション、堀溝サービス窓口、市立東・駅前図書館及び市ホームページ「パブリック・コメント手続」で見ることができます。

手と手で心をつなぐ手話言語条例(素案)

手話は言語であるとの認識に基づき、全ての市民が手話への理解を深

ホームページ「子どもを守る課」からもダウンロード可Vを直接、こどもを守る課(☎838・0134)

入札参加資格の業者登録

市の①建設工事②測量・建設コンサルタント③物品納入(物品・印刷・リース・委託業務)などの受注を希望する事業者は、市への業者登録が必要です。

申請 ①②11月1日～22日③11月1日～30日V消印有効Vで郵送など
▽資格有効期間 平成31年4月1日～①32年3月31日②34年3月31日(いずれも追加受付)③35年3月31日

め、共に支え合う地域社会を目指すことを目的とした「手と手で心をつなぐ手話言語条例」の制定に当たり、9月1日～30日に意見を募集した結果、26人から64件の意見が提出されました。

固 障害福祉課 (☎838・0382)

- 興行場法施行条例 (素案)**
- 美容師法施行条例 (素案)**
- 理容師法施行条例 (素案)**
- 旅館業法施行条例 (素案)**

平成31年4月の中核市移行に伴い、府から保健所業務が移管されることを受けた各条例の制定に当たり、8月1日～31日に意見を募集した結果、1人から30件の意見が提出されました

固 保健所準備室 (☎824・2112)

日(定期受付)

※提出書類など、詳しくは市ホームページ「契約課掲示板」を見てください。

固 契約課 (☎825・2594)

市有地を売却します

▽売却方法 一般競争入札
▽売却物件 2件

▽入札説明書などの配布V

▽日時 11月1日～14日の午前9時～午後5時(土・日曜日、祝日を除く)

▽入札参加申込の受付V

▽日時 11月26日～12月10日の午前9時～午後5時(土・日曜日、祝日





寝屋川ハーフマラソン
うまいもんマルシェ (前回の様子)

を除く)
 ※物件の内容、入札参加者資格など、詳しくは市ホームページ「道路建設課」を見てください。
 ④ 道路建設課 (☎82552290)
寝屋川ハーフマラソン2019 うまいもんマルシェ出店者募集
 寝屋川ハーフマラソンの飲食ブースへの出店を募集します。
 ▼日時 平成31年2月24日(日) 午前8時～午後2時(予定)
 ※マラソンは午前9時スタート。
 ▼場所 寝屋川公園内
 ▼対象 市内で店舗を営み、寝屋川保健所から営業許可及び市での露店営業許可を受けている飲食店13店舗(一店舗につき1ブース・申し込みが多いときは抽選)
 ▼内容 飲食物の販売

グループホームなど、地域密着型サービスなどの適正な運営を行うための意見交換ができる委員を募集します。
 ▼対象 現在、市の審議会などの委員に就任又は応募していない40歳以上の人で年1回～3回程度開催予定の会議(平日1回約3時間)に出席できる市民2人
 ▼任期 平成31年1月～33年3月(予定)
 ▼報酬 1回の出席につき9000円
 ▼選考方法 書類選考及び面接
 申込・④ 応募用紙と小論文(二介)

地域密着型サービス等運営委員会委員を募集

▼出店料(予定) テント:1万3000円・ケータリングカー:2万5000円
 ※詳しくは出店募集要項を見てください。
 申込・④ 所定の申込書(電話で請求)に露店営業許可の写しを添付の上(申請中は不可)、を直接窓口、郵送又はFAXで11月20日(火) 必着までに寝屋川ハーフマラソン実行委員会うまいもんマルシェ担当市商業団体連合会(〒572-0042 東大和町2番14号市立産業振興センター内 ☎829・7018、FAX 838・8133)
 ◎出店者説明会:11月29日(木) 午後3時、市立産業振興センター。
 ※代表者は必ず参加してください。

2 どうやって増やすの?

行政だけでなく、市民や学校などと協働・共助して、「みどり」を増やす方法を考えていて、現在、今後の目標やその実現に向けての施策などを作ったりしているんだ。

3 「みどり」ってどんなものを意味してるの?

森林、樹林・樹木・草花、公園、農地に加えて、これらと一体となった水辺・オープンスペースなども「みどり」に含まれるんだよ。

知ってる!?
この施策

みどりの基本計画の改定
 ④ 公園みどり課 (☎825・2293)

「寝屋川市緑の基本計画」策定から17年が経過し、法改正などに対応するため、平成31年3月末の改定・公表に向け、内容の検討・審議を進めています。

1 みどりの基本計画ってなに?

寝屋川市を自然豊かなまちにするために、「みどり」を増やす計画のことだよ。

**寝屋川市がみどり溢れるまちに
みんなで頑張ろうね**



「護保険制度について」をテーマに800字以内)を11月30日(金)に必着にまで直接窓口、郵送又はFAXで高齢介護室(〒571-8533池田西町28番22号 ☎838・0518、FAX838・0102)

※応募用紙などは高齢介護室、市民情報コーナーで配布又は市ホームページ「高齢介護室」からもダウンロードできます。詳しくは問い合わせてください。

環境・まちづくり

狂犬病予防注射は済みましたが

飼い主には生涯1回の飼い犬登録と年1回の狂犬病予防注射を受けさせ、注射済票の交付を受けることが法律で義務付けられています。違反者には20万円以下の罰金が科せられます。

△飼い犬登録▽

犬を取得(又は生後90日経過)してから30日以内に飼い犬の登録をしてください。

△狂犬病予防注射▽

毎年4月～6月に狂犬病の予防注射を受けさせてください。今年度の注射が済んでいない人は、至急接種をお願いします。

市内委託動物病院で狂犬病予防注射を受けたときは、その場で注射済票の交付を受けることができます。飼い犬登録がない犬は、狂犬病予防注射と同時に登録もできます。

そのほかの動物病院で狂犬病予防注射を受けたときは、注射済証を受け取り、市民課又は環境保全課まで持って来てください。

※市内委託動物病院について詳しくは市ホームページ「環境保全課」を見てください。

▽費用 登録手数料3000円・注射済票交付手数料550円

※予防注射代は各病院に確認してください。

☎ 環境保全課(☎824・1021)

相談

NPOなんでも相談

11月21日(水)午後2時～4時、市立市民活動センター、NPO法人の設立手続きや会計処理、団体運営のアドバイスなど、定員4団体(申込順)。

申込・☎ 11月18日(日)までに直接窓口又は電話で市立市民活動センター(☎812・1116)

産業・事業者

出張マザーズコーナー

子育て中の人を対象にハローワークのスタッフによる就労相談を行います。

▽日時 11月9日・30日、いずれも金曜日午前9時50分～午後1時(1人40分程度)

クリーンリバー 寝屋川作戦・秋



市のシンボルにふさわしい自然豊かで美しい寝屋川を目指して、市民の皆さんと協力して清掃を行います。

自治会や企業・市民活動団体など、団体での参加も歓迎します。

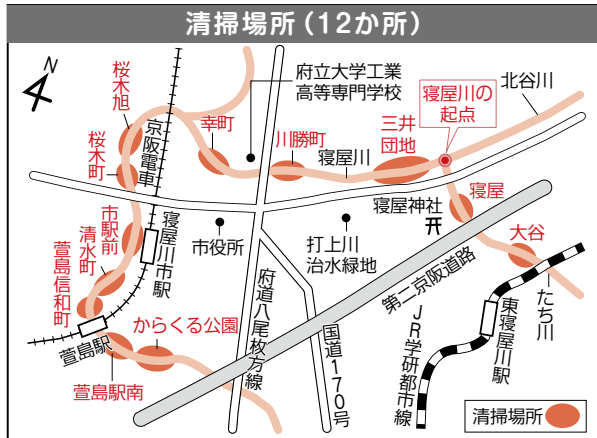
●日時 11月11日(日)午前9時～11時＝雨天中止(当日の朝、市ホームページでお知らせします)

●清掃場所 左の図のとおり

※各清掃場所の受付(黄色の旗が目印)で手続きをしてください。

◎軍手・タオル・長靴・ごみはさみ、鎌などあれば持って来てください。

☎ 「クリーンリバー寝屋川作戦実行委員会」・吉岡(☎090・7884・3674)又は市下水道事業課(☎825・2162)





香里園バル キャラクター
「こうりえもん」

▽場所 リラット3階ミーティングルーム
※相談は無料、完全個室、子ども連れ可、キッズスペースがあります。
申込・開催日の前々日まで直接窓口又は電話で市立産業振興センター(☎828・0751)

香里園バル
チケット1枚で1ドリンクと各店自慢の1皿が楽しめるイベントを香里園駅周辺の41店舗で行います。
▽開催日 11月10日(土)
△前売券販売▽
▽期間 11月9日(金)まで
▽価格 5枚綴りチケット3000円(当日3500円)
▽購入方法 ①「香里園バル」ホームページ②バル参加店、チケット販売協力店
※①当日券は午前11時〜午後8時に香里園駅西側ロータリーで販売します②詳しくは「香里園バル」ホームページを見てください。
☎ 香里園バル実行委員会(☎831・0589)又は市産業振興室(☎828・0751)

▶ 鴻池水みらいセンター



◀ 大阪北部地下河川讃良立坑

緊急地震速報訓練及び全国一斉情報伝達試験を実施
消防庁及び気象庁による全国一斉情報伝達訓練として、全国瞬時警報システム(アラート)を使った自動放送訓練を行います。
市内52か所に設置している屋外拡声スピーカーから放送します。
▽日時 ①緊急地震速報訓練：11月1日(木) 午前10時頃②全国一斉情報伝達試験：21日(水) 午前11時頃

防 災



※試験は近隣市でも行います。当日に災害などが発生したときは行いません。
☎ 危機管理室(☎825・2194)

寝屋川流域協議会施設見学会
△雨水を流す地下施設と下水処理場の見学▽
▽日時 12月2日(日) 午前の部：午前9時〜午後0時30分・午後の部：午後1時30分〜5時
▽見学場所 ①大阪北部地下河川讃良立坑②鴻池水みらいセンター
▽集合場所 萱島駅東改札口(バスで移動)又は南寝屋川公園(①②↓萱島駅又は①で解散)
▽募集人数 各40人(小学生以下は保護者同伴、申し込みが多いときは抽選)

地元の人に届ける**広告**

- ✓ピンポイントに反響を見込める
- ✓約11万5500部発行
- ✓広報誌というブランド

「広報ねやがわ」は約11万5500部を月に一回発行しています。毎月、各家庭・事業所に配布されるので確実に寝屋川市民のもとへ広告をお届けすることが可能です。市の発行物であるため、広告掲載に当たり審査があります。この審査を通過した広告主のみが広告を掲載することができます。寝屋川市民に伝えたい、自社をアピールしたい、そんな「地元の人」に届けたい思いがある広告を募集しています。



「広報ねやがわ」**広告募集中**

詳しくは(株)ホープまでお問い合わせください。

☎092-716-1404

http://www.zaigankakuho.com 株式会社ホープ 検索



※階段の昇降(約40メートル)があるため、動きやすい服装(スカート不可)・靴で来てください。

▽参加費 無料

応募・固 往復はがき又はメール(アドレスは問い合わせてください)で、代表者の住所、氏名、年齢、性別、電話番号、参加希望者全員の氏名、年齢、性別、希望コース(午前の部、午後の部)、南寝屋川公園へ車で来るときは、駐車希望の有無(有りのときは、車の台数)を書いて、11月20日(火) 11時までに下水道事業課(〒572-0832本町15番1号 ☎825・2162)

※詳しくは、市ホームページ「下水道事業課」又は問い合わせてください。

枚方寝屋川消防組合からのお知らせ

△11月9日～15日は秋季全国火災予防運動です▽

火災が発生しやすい時季です。地域全体で防火対策を行い、近い将来発生が予想される「南海トラフを震



委員会など

傍聴できます

申し込みはいつでも当日直接。

環境保全審議会

▽日時 11月5日(月) 午前10時
▽場所 市クリーンセンター16階多目的室

▽定員 10人(先着順)

固 環境総務課(☎821・4055)

子ども・子育て会議

▽日時 11月5日(月) 午後3時

▽場所 市役所議会議棟5階第2委員会室

固 こどもを守る課(☎838・0134)

**北河内4市リサイクル施設
組合議会**

▽日時 11月6日(火) 午後2時
(受付は午後1時30分から)

▽場所 北河内4市リサイクルプラザ3階研修室

源とした大地震」に備えましょう。

また、住宅火災から命を守るために個人で次のことを心掛けましょう。

○寝たばこは絶対やめる。

○ストーブは燃えやすいものから離れた位置で使用する。

○ガスコンロなどの側を離れるとき

▽定員 20人(先着順)

※①日時などは、議事の都合で変更することがあります。「北河内4市リサイクル施設組合」ホームページでお知らせします②駐車場はありません。

固 北河内4市リサイクル施設組合事務局(☎823・2038)

**放課後子ども総合プラン
運営委員会**

▽日時 11月16日(金) 午後2時

▽場所 市役所議会議棟4階第1委員会室

総合教育会議

▽日時 11月19日(月) 午後2時

▽場所 市役所議会議棟5階第2委員会室

固 教育政策総務課(813・070)

**ごみ減量化・
リサイクル推進会議**

▽日時 11月20日(火) 午後2時
(受付は午後1時40分から)

は必ず火を消す。

固 枚方寝屋川消防組合消防本部 予防指導課(☎852・9912)

△普通救命講習会▽

①11月17日午後1時～4時：寝屋川消防署②12月8日午前9時30分～午後0時30分：枚方東消防署、いず

▽場所 市クリーンセンター16階多目的室

固 環境総務課(☎824・0911)

都市計画審議会

▽日時 11月21日(水) 午後2時
(午後1時30分から整理券を発行)

▽場所 市役所本館2階第1会議室

▽定員 10人(先着順)

固 都市計画室(☎825・2266)

地域福祉計画推進委員会

▽日時 11月26日(月) 午後2時30分(受付は午後2時から)

▽場所 市立保健福祉センター5階研修室5

固 福祉総務課(☎838・0171)

男女共同参画審議会

▽日時 11月28日(水) 午前10時

▽場所 ふらっとねやがわ
固 人権文化課(☎825・2168)

れも土曜日、AEDの使用方法や心肺蘇生法などの知識と技術を習得、寝屋川市・枚方市に在住・在職・在学の人30人(申込順)、受講無料。

※車での来場は控えてください。
申込・固 ①11月6日～9日②27日～30日、いずれも午前9時～午後5



時に電話で①寝屋川消防署警備課 (☎852・9966) ②枚方東消防署警備課 (☎852・9999) △**応急手当普及員再講習**▽

12月6日(木) 午前9時～正午、枚方寝屋川消防組合消防本部、AEDの使用方法や心肺蘇生法などの知識と技術及び指導技法を再習得、寝屋川市・枚方市に在住・在職の人で応急手当普及員の資格を持った人30人(申込順)、受講無料。

※車での来場は控えてください。
申込・固 11月19日～22日の午前9時～午後5時に電話で枚方寝屋川消防組合救急課 (☎852・9918)

※詳しくは、枚方寝屋川消防組合ホームページを見てください。



税のお知らせ

市税や介護保険料の納付は口座振替で

納付は便利な口座振替を利用してください。

申込 次のいずれかで手続きをしてください①納税課又は各シティ・ステーション(介護保険料の納付はシティ・ステーションのみ)で専用端末機に取扱金融機関のキャッシュカードを通して暗証番号を入力(当

日に手続き完了)②取扱金融機関の窓口で申込書に口座届出印を押し印して提出(手続きに40日程かかるため、希望の振替時期に間に合わないときがあります)

※取扱金融機関は市ホームページ「納税課」を見てください。市外の金融機関の窓口で手続きをするときは、申込書を送付しますので連絡してください。

固 市税：納税課 (☎813・1136)、介護保険料：高齢介護室 (☎838・0518)

差し押さえ財産を公売

市税や国民健康保険料の滞納のため差押えた財産を公売します。

※市税や保険料が納付されたときには、中止になるところがあります。

△**市役所での公売**①不動産②動産▽

①11月13日(火)午前9時30分、市役所本館3階入札室、土地付建物2件②11月21日(水)午前10時～午後4時、市役所別館1階多目的室1、絵画など。

※詳しくは市ホームページ「納税課」又は問い合わせてください。

△**インターネット公売**▽

インターネット公売システム「ヤフー官公庁オークション」ホームページで参加申し込みをして入札してください。

▽出品するもの(予定) 本・家電・建物付土地など

▽参加申込期間 11月8日午後1時～21日午後11時

▽入札期間 11月29日午後1時～12月2日午後11時(不動産は6日午後1時まで)

※参加申し込みをするとき、クレジットカードを用いた公売保証金の納付が必要になる場合があります。詳しくは市ホームページ「保険事業室」「滞納債権整理回収室」を見てください。

固 市役所での公売：納税課 (☎813・1136)、インターネット公売：保険事業室 (☎813・1189)、滞納債権整理回収室 (☎813・1138)

各種保険・医療制度

10月下旬に大阪府国民健康保険被保険者証を送付しました

国民健康保険加入世帯の皆さんに新しい被保険者証を10月下旬に簡易書留で送付しました。

不在などで受け取れず、郵便局の保管期間を経過したときは、郵便局の不在票、本人確認書類(運転免許証など)、印鑑を持って保険事業室で受け取ってください(代理人のときは委任状が必要です)。

固 保険事業室 (☎813・1182)

国民健康保険・後期高齢者医療制度の整骨院などの施術

整骨院や接骨院で受ける柔道整復師による施術や、はり・灸(きゅう)・あん摩・マッサージは、健康保険の

適用が限られています。適切な受診が医療費の適正化につながります。



適用される施術などは次のとおりです。

△**整骨院・接骨院での柔道整復師の施術**▽

○骨折、脱臼、打撲、捻挫(肉離れを含む)

※骨折、脱臼は応急手当をするときを除き、医師の同意が必要です。

△**医師が必要と認めた、はり・灸・あん摩・マッサージなど**▽

○はり・灸：神経痛、リウマチなど慢性的な痛みを主症とする疾患

○あん摩・マッサージ：筋麻痺(きんまひ)や関節拘縮などで、医療上マッサージを必要とする症例

※柔道整復などの施術を受けたときは、医療費控除の対象となります。必ず領収書を受け取るようにしましょう。

※

固 保険事業室△75歳未満：国民健康保険給付担当 (☎813・1182)、75歳以上：後期高齢者医療担当 (☎813・1190)▽



**介護保険制度
要介護認定者の税金の控除**

△おむつ代の医療費控除▽

要介護認定を受けている人のおむつ代は、所得税・市民税の医療費控除の対象になることがあります。

初めて控除を受けるときは、医師が発行する「おむつ使用証明書」、2年目以降は、市が発行する「主治医意見書の確認書」が必要です。

△障害者控除▽

所得税又は市民税の申告で、次のいずれかの要件に該当する人は障害者控除又は特別障害者控除を受けることができます。

○障害者：①知的障害者（軽度・中度）に準ずる人②身体障害者（3級～6級）に準ずる人

○特別障害者：①知的障害者（重度）に準ずる人②身体障害者（1級・2級）に準ずる人③寝たきりで介護を要する人

※詳しくは問い合わせてください。
☎ 高齢介護室（☎83300518）

**重度障害者医療証・
ひとり親家庭医療証を更新**

資格の確認ができた人には、10月下旬に新しい医療証を郵送しました（ひとり親家庭医療の年金受給者には、事前に更新案内を送付）。まだ届いていない人は、連絡してください。

11月1日（木）以降に医療機関で受診するときは必ず新しい医療証を

重度障害者医療の所得制限額

扶養人数	①②③に該当する人
0人	4,621,000円
1人	5,001,000円
2人	5,381,000円

※扶養親族等1人増すごとに38万円を加算し、さらに老人控除対象配偶者又は老人扶養親族1人につき10万円、特定扶養親族又は控除対象扶養親族（19歳未満のものに限る）であるときは、特定扶養親族1人につき25万円を加算します。

ひとり親家庭医療の所得制限額

扶養親族等の人数	①②に該当する父、母又は養育者	③に該当する養育者（両親のいない子ども）
0人	1,920,000円	2,360,000円
1人	2,300,000円	2,740,000円
2人	2,680,000円	3,120,000円

※扶養人数が1人増すごとに38万円を加算します。所得とは、収入から必要経費を差し引いた額です。

窓口に提出してください。

医療助成が受けられる人は、市内在住で医療保険（国民健康保険、社会保険など）に加入し、次のいずれかに該当する人です。該当する人で、まだ助成を受けていない人は、保険事業室へ問い合わせください。
※所得制限（右の表のとおり）があります。

△重度障害者医療▽

①身体障害者手帳1級又は2級の人
②療育手帳Aの人
③療育手帳B1の人
④身体障害者手帳3級～6級を
あわせもつ人
⑤精神障害保健福祉手帳1級の人
⑥難病の受給者証を所持し、障害年金又は、特別児童扶養手当の1級を受給している人

△ひとり親家庭医療▽

①児童扶養手当を受けている父・母又は養育者と18歳までの子ども②遺族年金・障害年金（夫又は妻の障害年金を含む）・労働者災害補償保険法に基づく年金など公的年金を受けている父、母又は養育者と18歳までの子ども③18歳までの両親のいない子と養育者。

※ひとり親家庭に該当しなくても、父又は母が重度障害者医療の対象者と同等の障害があり、18歳までの子ども（18歳になった最初の3月31日までの子）がいる人は相談してください。

☎ 保険事業室（☎8131173）

納期限のお知らせ ～忘れずに納めましょう～

- ★固定資産税・都市計画税（納税課）……………11月30日
- ★国民健康保険料（保険事業室）……………11月30日
- ★後期高齢者医療保険料（保険事業室）…11月30日
- ★保育所保育料（保育課）……………11月30日
- ★介護保険料（高齢介護室）……………11月30日
- ★留守家庭児童会保育料（青少年課）…11月30日

<納付相談など>

市税、国民健康保険料については、平常業務のほか、毎週木曜日（祝日を除く）午後8時までと毎月第4日曜日（11月は25日）午前9時～午後5時30分に納付相談と納付を受け付けています。

<口座振替が便利です>

納期限に自動で口座から引き落としして納めることができます。納め忘れがなくなりますので利用してください。