

母子保健事業

	内容	日時	対象	申込
離乳食講習会	離乳食の進め方についての実演と指導	9月7日・21日、いずれも金曜日午後1時30分～3時	4か月～7か月の子どもと保護者20組	開催日の前日までに電話
離乳食相談	離乳食についての相談(始め方が分からない、スムーズに進まないなど)	9月13日(木)午後2時30分～3時30分	離乳食が進みにくい乳児の保護者5人	
育児相談	子育てについて、保健師などが相談に応じます。電話での相談も受け付けています。	月～金曜日(祝日を除く)午前9時～午後5時30分	市内在住の人	直接窓口又は電話

※いずれも市立保健福祉センター、申込順、参加無料です。

す。
子育て支援課(母子保健担当)

母子保健事業

日時などは左の表のとおりで

母子保健



健康・福祉

乳幼児健康診査

8月分の個別通知がまだ届いてない人は、連絡してください。

△4か月児健康診査▽

平成30年3月16日～4月8日生まれの人。

△1歳6か月児健康診査▽

平成28年11月16日～12月19日生まれの人。

△3歳6か月児健康診査▽

平成27年1月1日～1月31日生まれの人。

△歯の親子教室▽

平成28年1月26日～2月20日生まれの人。

子育て支援課(母子保健担当)

健康づくり

お盆に病気になるたら

病院協会の協力で、8月13日～15日に救急の診察が行われます(下の表のとおり)。

※①健康保険証などを必ず持って来てください②受診するときは、必ず事前に各医療機関に問い合わせてください。

健康推進室

各種集団健(検)診の申し込みは
11月30日(金)まで

がんドック、各種がん検診、骨密度検査など各種集団健(検)診について、申込順に受け付け、申し込み

平成30年度 お盆の救急診療

診療日	医療機関名・電話番号	診療時間	診療科目
8月13日～15日	松島病院 ☎826・5021	午前9時～正午・午後6時～午後8時	外科・内科・小児科
	上山病院 ☎825・2345	午前9時～翌日午前9時	外科・内科・整形外科・脳神経外科
		午前9時～午後5時	形成外科
	小松病院 ☎823・1521	午前9時～翌日午前9時	内科・循環器内科
		午前9時～11時30分・午後6時～7時30分	小児科(通常診療)
	藤本病院 ☎824・1212		内科・外科
	ねや川サナトリウム ☎822・3561		精神科・心療内科
	寝屋川ひかり病院 ☎829・3331	午前9時～翌日午前9時	外科・内科
	星光病院 ☎824・3333		整形外科・脳神経外科・外科・内科
	寝屋川生野病院 ☎834・9000		内科・外科・整形外科・脳神経外科

休日診療は保健福祉センターへ

診療科目	内科・小児科(中学校3年生まで)・歯科
診療日	日曜日・祝日 年末年始(12月30日～1月4日)
診療時間(受付)	内科・小児科・歯科 午前10時から(受付は午前9時30分～11時30分) 午後1時から(受付は午後0時30分～4時30分)
	小児科 午後6時から(受付は午後5時30分～8時30分)
場所	保健福祉センター1階診療所 ☎828・3931

※受診には、健康保険証・医療証などが必要です。

の翌月末までに受診券を発送します。対象者、申し込み方法など詳しくは、「健康づくりプログラム」又は市ホームページ「健康推進室」をご覧ください。

△申込方法▽
①直接窓口：11月30日(金)までの午前9時～午後5時30分(土・日曜日、祝日を除く) ②郵送：健康(検)診名、住所、氏名(ふりがな)、生年月日、年齢、性別、電話番号を書いて11月30日(金)に消印有効にまで健康推進室(〒572-8533池田西町28番22号市立保健福祉センター内) ③市ホームページ：11月30日(金)午後5時30分までに市ホームページ「電子申請システム」

※申し込みから2か月が過ぎても受診券が届かないときは、問い合わせてください。

健康推進室

自分で健康プロデュース
「スラットとボディ・シェイプアップ講座」

内臓脂肪の蓄積を予防するための正しい習慣を、筋肉量や運動量が測定できる機器などを活用しながら楽しく学びましょう。

日時などは下の表のとおり、全日程参加できる人30人(申込順)、参加無料、健康手帳・筆記用具が必要。◎一時保育を行います(6か月未満学前の子ども)。

※持病がある人は、医師に相談してください。

申込・園 直接窓口又は電話で健康推進室

骨粗しょう症予防教室
「骨からキレイになる講座」

9月20日(木)午前10時～11時30分(受付は午前9時30分から)、市立保健福祉センター4階健康指導室、40歳以上の女性30人(申込順)、参加無料、動きやすい服装と靴で来てください。

申込・園 直接窓口又は電話で健康推進室

9/4でも健康教室

9月4日(火)午前10時～11時30分、市立東コミュニティセンター、

自分で健康プロデュース

日時	内容
9月12日	「はじめまして～顔合わせ～」仲間になる第一歩！メンバー同士ではじめての挨拶
26日	「内臓脂肪をやっつけろ～生活習慣編～」内臓脂肪がたまるとうなる？健康のために知っておくべきこと
10月17日	「内臓脂肪をやっつけろ～食事編～」知って得する食べ方・選び方。食品中の調味料の量知ってますか
31日	「内臓脂肪をやっつけろ～運動編～」より効果的に運動をするためのコツをお伝えします
11月7日	「みんなで頑張りよう～中間評価～」寝屋川市民みんなの健康。いきいきネヤガワ作りの方法とは
個別に案内	「自分を見つめよう～中間評価～」保健師との個別面談。保健師とゆっくりお話ししましょう
11月21日	「みんなに健康のおすそわけ」お気に入りの体操をみんなでセレクト。健康のおすそわけの準備OK
12月12日	「これからもよろしく～修了式と今後の活動～」4か月間の成果をみんなで確認。頑張った自分達を褒め合おう

※①いずれも水曜日午前10時～11時30分(受付は午前9時30分から)、場所は市立保健福祉センター4階健康指導室②内容などは一部変更になることがあります。

健康運動指導士と保健師の出張講座、定員30人(申込順)、参加無料、運動しやすい服装・筆記用具・飲み物・タオルが必要。◎一時保育を行います(6か月未満学前の子ども5人(申込順))。V。

申込・園 直接窓口又は電話で健康推進室

童謡唱歌を歌う会
「お月見コンサート」

9月19日(水)午後1時30分～3時20分、市立中央高齢者福祉センター、懐かしい童謡唱歌を歌いましょう、40歳以上の市民80人(申し込みが多いときは抽選)、参加費500円(飲み物代など)。

申込・園 直接窓口又は往復はがきに

ヘルスアップ教室

イベント名、住所、氏名(ふりがな)、年齢、性別、電話番号を書いて、8月31日(金)に必着にまで市立中央高齢者福祉センター(〒572-0004成田町3番6号 ☎832・0050)

△C型肝炎など肝臓病について▽

9月10日(月)午後1時30分～3時30分、市立保健福祉センター4階健康指導室、市民40人(申込順)、参加無料。

申込・園 直接窓口又は電話で健康推進室

健康づくり実践講座

高血圧を予防するための生活の工夫を学びます。塩分濃度測定体験や



いきいき健康

すこやかライフ

食事に気を配れていますか。 まずは朝食から見直しましょう!!

朝目覚めた直後は、脳や神経、内臓の働きが低下しており、血糖値も低い状態です。脳は寝ている間も活動しているため、起床時にエネルギーを補わないと、集中力や記憶力などに影響が出る場合があります。

朝食には、寝ている間に消費したエネルギーを補充し、脳を活性化させ、体を目覚めさせる役割があります。

平成28年国民健康・栄養調査によれば、朝食の欠食率は、男性15.4パーセント、女性10.7パーセントで、性・年齢別にみると、男女ともに20歳代で最も高く、男性で37.4パーセント、女性23.1パーセントでした。

※朝食の欠食率とは、食事をしないで、錠剤・栄養ドリンクなどによる栄養素の補給のみのときや菓子・果物・乳製品・嗜好飲料などの食品のみを食べた割合の合計です。

毎日の食事に気を配ることは、とても大切なことです。体の基礎は栄養状態で決まるため、食生活によって病気になったり、老化の進み具合も変わったりします。次のことに気を付けて日々の食事を大切にしましょう。

<バランスよく食べる>

動物性脂肪やたんぱく質の摂りすぎに注意し、バランスよく食べることが大切です。

主食（ごはんなど）、主菜（卵・肉・魚・大豆など）、副菜（野菜・きのこ・海藻など）＝3：1：2を目安に食卓を整えましょう。野菜は1日350グラム以上（野菜料理で考えると5皿分）を目標に、食べるよう心掛けましょう。

<1日3食規則正しく>

朝食を必ず摂り、食事のリズムを整えて健やかな生活リズムを作りましょう。

<食べ過ぎない>

使う食器が多いと片付けが大変、せっかくの団らんだからなどの理由で、大皿盛りにはしていませんか。気を付けているつもりでも、好きなものはいっぱい食べ過ぎてしまいます。一人分ずつ適量を盛り付けて、食べ過ぎないように気を付けましょう。

<ゆっくり楽しく食べる>

ゆっくりとよく噛んで食べている間に食べ物が消化・吸収され、満腹感信号が脳に届いて食べ過ぎを予防できます。

8月は府の「食育推進強化月間」です。家庭でも家族みんなで食事を話題にし、食生活の改善を実践していきましょう。

健康づくり実践講座

日程	内容
9月14日	<ul style="list-style-type: none"> ○オリエンテーション ○体験実習「自分の食事バランスを振り返ってみよう」 ○食事カードでバイキング、いつもの味噌汁の塩分チェック!
28日	<ul style="list-style-type: none"> ○体験実習「計測値から分かる体の仕組み～身体計測～」 ○計測値から体の状態を再確認!今の生活を維持するために血圧の上昇を予防しよう
10月12日	<ul style="list-style-type: none"> ○体験実習「血圧測定体験」 ○正しい血圧測定の方法やむくみチェックをみんなで体験! ○聴診器を使って自分の血管の音を聞いてみよう
26日	<ul style="list-style-type: none"> ○体験実習「体力チェックと体操」 ○家でできる体力チェックの方法や体操の実施 ○体を動かして心も体もすっきり気分!

※いずれも金曜日午前10時～11時30分（受付は午前9時30分から）、場所は市立保健福祉センター4階健康指導室、参加無料です。

聴診器で自分の血管の音を聴きとりながらの血圧測定、家庭でも手軽にできる健康チェックの方法などを体験できます。

▽日時など 上の表のとおり

▽定員 40人（申込順）

◎一時保育を行います（6か月～就学前の子ども5人（申込順））

申込・固 8月31日（金）までに直接窓口又は電話で健康推進室

接窓口又は電話で健康推進室

元氣アップ体操サポーター養成講座

介護予防の体操「元氣アップ体操」を習得し、地域で活動してもらええるボランティアを養成します。自身の健康を増進し、地域の高齢者の健康を支えるリーダーになりますか。

8月24日～10月12日の毎週金曜日午後2時～4時（計8回、受付・健康チェックは午後1時30分から）、市立保健福祉センター4階運動指導室と地域の活動会場の見学1回、地域の公民館などでサポーターとして活動する意思のあるおおむね55歳以上の市民25人（申込順）、参加無料。申込・固 直接窓口又は電話で高齢介護室（☎838・0372）

食育推進教室「食選科」

食事バランスの見直しや調理実習などを通して調理の工夫や塩分測定を体験しながら、食事の大切さを考えてみましょう。

▽日時など 26ページの表のとおり

食選科日程表

日時	内容	場所
10月16日 午前10時～正午	○食事の大切さと栄養バランス ○自分の食生活を振り返ろう ○食事カードを活用し、夕食の献立を考えよう	健康指導室
30日 午前10時 ～午後1時	○食事で摂取する脂肪分を減らす食事 ○意外と多い、食品に含まれる糖分 ○おいしく、楽しく調理実習（エネルギーを控えた献立例）	栄養指導室
11月13日 午前10時～正午	○食べてきれいになる工夫 ○知っていますか？あなたの食事の塩分量 ～みそ汁の塩分を計ってみよう（測定の体験）食品に含まれる塩分量を知り、減塩のひと工夫～	栄養指導室 健康指導室

※いずれも火曜日、市立保健福祉センター4階です。

▽対象 全日程参加できる、20歳以上の市民25人（申込順）
▽実習費 300円
※子ども連れでの参加はできません。
申込・問 9月14日（金）までに直接窓口又は電話で健康推進室

高齢者福祉

介護予防ポイント
事業サポーター登録研修

9月10日（月）午前10時～正午、市立保健福祉センター5階研修室5、市内の福祉施設などで簡単な手伝いができる65歳以上の人。
※活動ポイントを貯めると交付金が受けられます。

申込・問 9月3日（月）までに電話で市社会福祉協議会（☎8338・0400）土・日曜日、祝日を除く

今日から始めよう
認知症予防講座

8月29日（水）午後2時～3時30分、市立保健福祉センター4階運動指導室、作業療法士による認知症予防についての講話及び日常生活でできる予防法の体験、65歳以上の市民40人（申し込みが多いときは抽選）、参加無料。

申込・問 8月20日（月）までに直接窓口又は電話で高齢介護室（☎838・0372）

認知症サポーター養成講座

9月6日（木）午前10時～11時、市立保健福祉センター4階セミナー室、認知症について正しい知識を学びます、参加無料。

申込 当日直接
問 高齢介護室（☎812・2560）

福祉・子育て

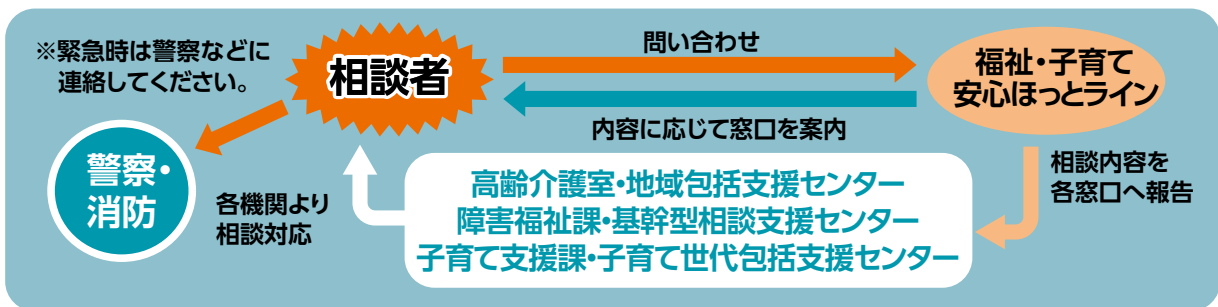
安心ほっとライン

高齢者介護・障害福祉や子育てについて相談したいが、どこに相談してよいか分からないときに内容に応じて適切な窓口・機関を案内する電話窓口を設置しました。

☎072-828-3806

※通話料は相談者の負担となります。

24時間
365日
対応!!



問 高齢介護室（☎838・0372）



男性介護者の交流会

8月18日(土) 午後1時～3時、市立保健福祉センター4階セミナー室、介護経験のある男性が、相談したいことや介護のヒントなどを話し合います、参加無料。

申込 当日直接
会場 高齢介護室(☎8388・0372)

介護保険住宅改修給付券方式施工登録事業所の募集及び居宅介護支援専門員対象研修会

10月1日(月)以降、介護保険住宅改修費を、給付券方式での取り扱いで希望する事業所は、市への登録が必要です(既に登録している事業所も更新が必要)。

登録を希望する事業所は、次の研修を受講してください。居宅介護支援事業所向けの研修を併せて行います。

▽日時 9月7日(金) ①施工登録事業所向け：午前10時～11時30分 ②ケアマネジャー向け：午後1時～2時30分 ③施工登録事業所向け：午後3時～4時30分

▽場所 教育研修センター多目的室
 ▼対象 住宅改修施工事業所、市内居宅介護支援事業所(いずれも1事業所につき1人)

申込 申込書を直接窓口、郵送又はFAXで9月3日(月)までに高齢介護室、登録を希望する事業所は、当日、介護保険住宅改修施工登録申

請書を提出してください(居宅介護支援事業所は提出不要、申込書・登録申請書は高齢介護室又は市ホームページ「高齢介護室」からダウンロード)

会場 高齢介護室(〒571-8533池田西町28番22号 ☎8388・0518、FAX 8388・0102)

親子で介護サークット

8月5日(日) 午前10時～午後0時30分、特別養護老人ホーム東神田の里(東神田町)、認知症サポーター養成講座・介護機器体験・高齢者体験・施設見学などを通して介護について学びます、小・中学生と保護者30人(申込順)、参加無料。

申込・**会場** 市社会福祉協議会(☎38・0400)

認知症介護家族交流会

8月17日(金) 午後1時30分～3時30分、市立保健福祉センター15階会議室1・2、認知症の人を介護する家族の情報交換など、参加無料。

申込 当日直接
会場 市社会福祉協議会(☎8388・0400)

障害者福祉

手話奉仕員養成講座

ハステップアップコースV

9月7日～11月9日の毎週金曜日、午後2時30分～4時30分(計10回)、

市立保健福祉センター5階、市内在住・在職・在学で入門・基礎コースを修了し、府手話通訳者養成講座の受講を目指す人20人程度、受講無料。
申込・**会場** 往復はがきに講座名、住所、氏名(ふりがな)、電話番号、FAX番号、入門・基礎コース修了年月日を書いて8月20日(月)に必着にまでに障害福祉課(〒571-8533池田西町28番22号)

特別障害者手当などの現況届の提出

特別障害者手当・障害児福祉手当・経過的福祉手当を受けている人に現況届を8月初旬に送ります。提出が遅れると支給が遅れたり、支給されなくなるときのがあります。

▽受付期間 8月9日～9月11日(土・日曜日、祝日を除く)
申請・**会場** 障害福祉課

特別障害者手当などの申請

重度の障害があるため、日常生活に常時介護が必要な人に支給されます。

△特別障害者手当V

▽支給額 月額2万6940円

△障害児福祉手当V

▽支給額 月額1万4650円 ※

▽支給月 年4回(2月・5月・8月・11月) ※

▽必要書類 身体障害者手帳又は療育手帳・印鑑・本人名義の銀行口座・年金証書・マイナンバーが確認でき

る書類
 ※①対象者や支給制限について詳しくは問い合わせてください②診断書や判定書が必要なときもあります。
申請・**会場** 障害福祉課



女性のためのカウンセリング講座 なぜ母娘関係は苦しいのか (3回連続講座)

①8月22日：母に変わってほしいと思うとき②29日：母があなたを苦しめる理由③9月5日：あなたを苦しめる母との付き合い方、いずれも水曜日午前10時～正午、ふらっとねやがわ研修室、女性25人(申込順)、参加無料。

◎一時保育を行います(6か月～就学前の子どもで年齢により2人～6人(申込順)、無料、8月18日(土)までに予約V。

申込・**会場** 電話又はFAXでふらっとねやがわ(☎8000・5789、FAX 8000・5489)

ふらっとシネマ「告発の行方」

9月1日(土) 午後1時30分～3時30分、ふらっとねやがわ、酒場で起きた複数犯によるレイプ事件、マリファナ所持で前科のある被害者が絶対不利な立場に立たされながらも検事補と共に困難な裁判へと挑みます、定員30人(申込順)、参加無料。



◎一時保育を行います。6か月～就学前の子どもの年齢により2人～6人（申込順）、無料、8月28日（火）までに予約V。

申込・園 電話又はFAXでふらつとねやがわ（☎800・5789、FAX800・5489）

8月女子会トーク

話したいこと、聞いてみたいこと、女同士で気楽におしゃべりしましょう。

①8月8日（水）午後2時～3時
②26日（日）午前10時30分～正午、いずれもふらつとねやがわ、女性10人程度、参加無料。

申込 当日直接

園 ふらつとねやがわ（☎800・5789）



平成30年度 就学義務猶予免除者などの 中学校卒業程度認定試験

病気などやむを得ない事情により、保護者が義務教育諸学校に就学させる義務を猶予又は免除された子どもが、中学校卒業程度の学力があるかどうかを認定するために国が行うもので、合格した人には高校への入学資格が与えられます。

▽対象 平成31年3月31日までに満15歳以上になる人で①就学義務の猶

予又は免除を受けた②就学義務の猶予又は免除を受けていないが、中学校を卒業できないと見込まれることによりやむを得ない事情があると文部科学大臣が認めているなど

▽試験日 10月25日（木）

▽試験会場 エル・おおさか（大阪市中心区）

▽試験科目 国語・社会・数学・理科・外国語（英語）

▽願書受付期間 8月20日～9月7日

園 教育指導課

8月はこども110番月間

子どもたちを犯罪などから守るため、子どもたちがトラブルに巻き込まれそうになったときに逃げ込み、助けを求める「こども110番の家」の協力をお願いします（旗Ⅱ写真Ⅱの掲示が必要）。



協力してもらえぬ家庭又は現在協力して旗などが劣化している家庭は校区の小学校に連絡してください。

家庭で子どもたちに次の5つの約

束を伝えましょう。

△5つの約束V

○一人で遊びません

○知らない人について行きません

○連れて行かれそうになったら大声を出して助けを求め、「こども110番の家」へ逃げ込みます

○誰とどこで遊ぶか、いつ帰るかを家の人に言ってから出掛けます

○友達が連れて行かれそうになったら、すぐ大人に知らせます

園 青少年課

夏休み卓球台開放

8月6日～10日いずれも午後1時30分～4時、市立エスポール、小学生と保護者、参加無料。

申込 当日直接

園 市立エスポール（☎828・4141）

読書のじかん

8月25日（土）午後3時～4時、



「地域子育て支援拠点」のイベントは38～39ページを見てください。

【広告】



市立エスポアール、絵本の読み聞かせ・展示など、幼児と保護者・小学生、参加無料。

申込 当日直接

☎ 市立エスポアール (☎8228・4141)

元気っ子ランド

①8月4日(土) 午後3時～4時
：桜の木で作るメモクリップ②29日(水) 午後3時30分～4時30分：プラバン、市立エスポアール、幼児と保護者・小学生、参加無料。

申込 当日直接

☎ 市立エスポアール (☎8228・4141)

子ども・親子

体操ひろば

8月1日(水) 午前11時～11時10分、市立エスポアール、幼児向けの曲に合わせて体を動かす、乳幼児と保護者、参加無料。

申込 当日直接

☎ 市立エスポアール (☎8228・4141)

こいのぼり

8月1日(水) 午前10時30分～11時、市立エスポアール、手作りの魚つりあそび、乳幼児と保護者、参加無料。

申込 当日直接

☎ 市立エスポアール (☎8228・)

4141)

誕生会

毎日(第3日曜日・休館を除く) 午前11時30分～正午、市立エスポアール、カード・手形・身体計測、8月生まれの乳幼児、参加無料。

申込 当日直接

☎ 市立エスポアール (☎8228・4141)

絵本のよみかせ

8月1日(水) 午前11時10分～11時30分、市立エスポアール、乳幼児と保護者、参加無料。

申込 当日直接

☎ 市立エスポアール (☎8228・4141)



親子で時短クッキング

8月13日(月) 午前10時～正午、市立学び館、おにぎらず・ポリ袋で野菜オムレツ作り、幼稚園年中児・小学生の親子5組(申込順)、材料費大人600円・子ども400円、

エプロン・三角巾・手拭きタオルが必要。

申込・☎ 8月3日～8日に直接窓口又は電話で市立学び館(☎8222・3311)

親子手打ちそば教室

9月8日(土) 午前10時～午後1時、市立保健福祉センター4階栄養指導室、市内在住・在職・在学の小・中学生と保護者10組(申込順)、参加費一組3000円(材料費を含む)、手拭い1枚・エプロン又は前掛け1枚・布きん2枚・バンダナ・マスクが必要。

※①親子で1鉢(500グラム)を手打ちし、試食します②マニキュア・付け爪不可。

申込・☎ 8月2日～31日に直接、市立中央公民館の窓口(☎8338・0189)

青少年

ひょうたんランブ教室

8月18日(土) 午前10時～午後3時、南寝屋川公園、市内在住・在職・在学10歳以上の10人(申込順、小学生は保護者同伴)、参加無料、弁当・飲み物・汚れてよい服又はエプロン・軍手を持って来てください。

申込・☎ 8月6日～10日の午前9時～午後5時15分(土・日曜日、祝日を除く)に電話で南寝屋川公園管理事務所(☎824・6262)

【広告】



市民体育館

夏休み宿題仕上げ部屋

8月7日～10日の午前9時30分～正午、小・中学生が集中して宿題ができるように会議室を開放します、定員40人(先着順)、参加無料。

申込 当日直接

☎ 文化スポーツ室

トレーニング室利用講習会

トレーニング室を新規に利用する

市からのお知らせ

安全・安心

税・保険・年金

健康・福祉

人権

子育て・教育

アウトドア・スポーツ

文化・交流

公共機関・団体
市民情報ひろば



人は、講習を受けてください。時間に遅れると受講できません。

①9月3日(月) 午後1時30分～3時
②16日(日) 午前9時30分～11時
③21日(金) 午後6時30分～8時
16歳以上の人30人(申込順)、受講料350円(利用許可証・テキスト代・当日納付)、写真・上靴・住所を確認できる免許証・保険証などが必要。

申込・問 開始日の前日までに直接窓口又は電話で市立市民体育館(☎824・5858)

**市民体育大会レスリングの部
兼レスリング協会寝屋川大会**

9月9日(日) 午前9時、学年別・体重別レスリング競技(フリースタイル)、協会登録者又は市内在住・在学の4歳～中学生、参加費2000円(当日納付)。

申込・問 所定の用紙を郵送又はFAXで8月13日(月) 必着 Ⅱまでに「市レスリング協会事務局」・池田(〒572-0831豊野町13番2号 ☎821・8073、FAX821・8109)

オールダブルス卓球大会

9月23日(日) 午前9時15分、①男子ダブルス②女子ダブルス③混合ダブルス(男子・女子ダブルス終了後)、いずれも一般の部・110歳(2人の合計年齢)以上の部(男子・女子ダブルスと混合の部の2種目参加可)、参加費1組：一般2000円。

中学生1000円。

申込 所定の用紙を直接窓口、郵送又はFAXで9月5日(水) 午後5時 必着 Ⅱまでに市卓球協会事務局(〒572-0823下木田町16番16号 市立市民体育館内、FAX822・6800)

問 北野(☎812・5555)

**市民体育大会
バウンドテニスの部**

9月2日(日) 午前9時、BTLラリー戦・ダブルス戦(男子・女子・混合)、市内在住・在職・在学の中学生以上の人(男子・女子各3人、男子の代わりに女子の参加可)、参加費1人1000円(当日納付)。

申込 所定の用紙又は大会名、住所、氏名、年齢、電話番号を書いたものを直接窓口、郵送又はFAXで8月7日(火) 必着 Ⅱまでに市バウンドテニス協会事務局(〒572-0823下木田町16番16号市立市民体育館内、FAX822・6800)

問 東(☎827・2101)

柔道教室 (2期)

9月5日～12月14日の毎週水・金曜日①小学生：午後6時30分～7時30分②中学生以上：午後8時～9時、基本動作・礼儀作法など、市内在住・在職・在学で小学生以上の人各30人(申込順)、受講料：小学生・中学生8000円(別に保険料800円が必要)・一般1万円(別に保険料1850円が必要)。

※1期参加者は保険料不要。

申込 当日直接
問 「市柔道連盟」・中川(☎853・3356 午後7時以降)

バドミントン (楽しもう会)

9月28日～10月26日の毎週金曜日 午後6時30分～8時45分(計5回)、小学校3年生以上の人、参加費1回：一般400円、小・中学生200円、上靴が必要。

※小・中学生は保護者の送迎が必要です。
申込 当日直接
問 磯部(☎06・6933・5564)

**ミックスダブルス
バドミントン大会**

9月30日(日) 午前9時30分、男女混合ダブルス戦：1部(上級)・2部(中級)・3部(初級)・4部(大会当日のペアの合計年齢100歳以上)、協会登録者(申込時に登録可)、参加費：1人一般800円・小学生～高校生400円(当日納付)。

※①昨年度2部・3部優勝者は各上の部でも出場(60歳以上の人はいずれの部でも出場可)②1人での参加は相談してください。

申込 所定の用紙又は大会名、種別、氏名、年齢、電話番号を書いたものを直接窓口又はFAXで9月19日(水) 午後4時 必着 Ⅱまでに市バドミントン協会(〒572-0823下木田町16番16号市立市民体育館内、FAX822・6800)

【広告】



園 磯部 ☎06・69333・5564

池の里市民交流センター

子ども自然シリーズ講座

△音で遊ぼう

△身近な物で楽器を作ろう△

8月25日(土) 午前10時～正午、定員50人(先着順、幼児は保護者同伴)、参加無料。

申込 当日直接

園 市自然資料施設運営スタッフの会(市立池の里市民交流センター内 ☎839・6882) 又は市文化スポーツ室(☎838・0188)



子ども自然シリーズ講座

池の里クラブ

△小学生スポーツ無料体験教室△

8月18日・25日、いずれも土曜日 午前10時～11時、ボールやマットを使ったいろいろなスポーツが体験できます、小学校1年生～3年生10人

(申込順、1人1回まで)、上靴・飲み物・タオルが必要、動きやすい服装で来てください。

申込・園 8月1日(水) 午前10時から電話で池の里クラブ事務局(☎839・7004)

打上川治水緑地

市長杯グラウンド・ゴルフ大会

9月9日(日) 午前9時～雨天のときは16日(日)、3ゲームトータル、個人・団体戦、協会登録又は、市内在住・在職・在学で初めて参加する人(2回目以降は協会登録が必要)、参加費:1人300円。

申込・園 所定の用紙と参加費を8月22日(水) 午後5時までに直接、「市グラウンド・ゴルフ協会事務局」仲内(大和町22番27号 ☎826・1684)

野外活動センター

親子のおキャンプ

9月9日(日) 午前10時30分～午後3時30分、鶏のカレーマヨネーズホイール包み焼きと竹でバームクーヘンを作ろう、3歳以上の子どもと保護者30人(申込順)、参加費:市内在住の3歳～小学生22000円・中学生以上25000円(市外在住者は2000円増し)。

申込・園 8月8日(水) 午前10時

から電話で市野外活動センター(☎0743・78・1910)

乳幼児と親の自然体験活動「すくすくのあ」

9月21日(金) 午前10時30分～11時30分(現地集合・解散)、自然体験活動に興味のある2歳までの子どもと保護者10組(申込順)、参加費500円(市外在住の人は2000円増し)。

申込・園 8月7日(火) 午前10時から電話で市野外活動センター(☎0743・78・1910)

寝屋川公園

寝屋川オープンテニス団体戦

9月9日(日) 午前9時開始～雨天中止、男子複・女子複のオープン団体戦(補欠2人)、募集総数22チーム先着順①一般クラス②初級クラス③200歳クラス(4人の合計年齢が200歳以上)、予選リーグ戦、本戦トーナメント、3試合以上できません、参加費1チーム1万円(キャンセルは不可)。

申込 所定の用紙又は大会名、団体名、代表者・選手の住所、氏名、年齢、電話番号を書いたものを直接窓口、FAX又はメール(アドレスは問い合わせてください)で8月26日(日) 必着までに市テニス協会事務局(〒572-0823下木田町16番16号市立市民体育館内、FAX822・

【広告】



6800) 園 小林(☎090・9287・7466)

ほかの場所での催し

後期ソフトテニス教室

9月2日からの毎週日曜日午前9時～11時(計5回) 雨天順延、田井西公園、市内在住・在職・在学の中学生以上の人20人(初心者可、申し込みが多いときは抽選)、参加費3000円(当日納付)、ラケット・テニスシューズが必要、運動ができる服装で来てください。

申込 所定の用紙を直接窓口、郵送又はFAXで8月24日(金) 必着

11までに市ソフトテニス協会事務局
(〒572-0823下木田町16番16号
市立市民体育館内、FAX 822・68
00)

☎ 小野 (☎820・3069)



多文化交流ひろば

△英語で科学体験をしよう▽

8月10日(金) 午前10時～11時、
市立市民会館4階第14会議室、ネイ
ティブの先生と一緒に科学実験をし
よう、市内在住・在学の外国人・日
本人の小学校4年生～6年生20人
(申込順)、参加無料。

※説明は英語と日本語で行います。

申込 8月9日(木)までに寝屋川

市国際交流協会(☎811・593

5)日・月曜日、祝日を除く)

☎ 市国際交流協会又は市市民活動
振興室

歌はともだち

8月15日(水) 午前11時～正午、
市立ふれあいプラザ香里、みんな
一緒に歌いましょう。

申込 当日直接

☎ 市立ふれあいプラザ香里 (☎8
35・3335)

木のおもちやと遊ぼう

8月2日～7日の午前10時～午後
8時(7日は午後4時まで)、市立

ふれあいプラザ香里、懐かしい木の
玩具を楽しめます。

申込 当日直接

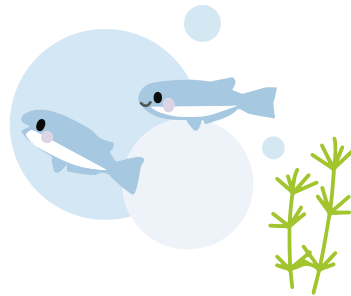
☎ 市立ふれあいプラザ香里 (☎8
35・3335)

**魚と遊ぼう
ボトルアクアリウム**

8月25日～26日の午前10時～午後
5時、市立ふれあいプラザ香里、ガ
ラス瓶で小さな水槽を作ります。

申込 当日直接

☎ 市立ふれあいプラザ香里 (☎8
35・3335)

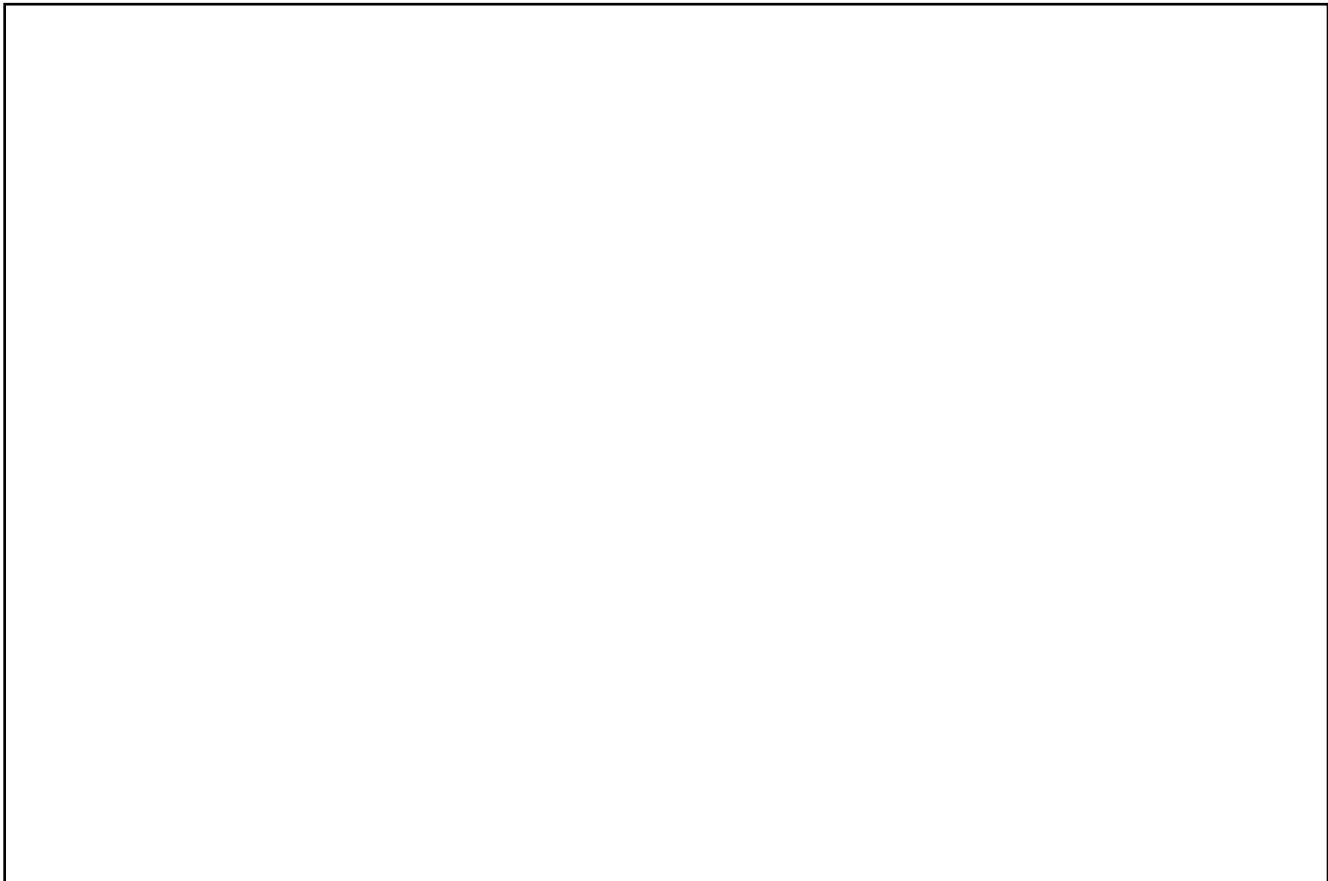


**市立市民会館
大ホールひとりじめ**

①10月4日(木) 午後1時～5時
②5日(金) 午後6時～10時③6日
(土) 午後1時～5時、大ホールの
舞台上でグランドピアノの演奏がで
きます、いずれも申込順、費用：1区
分(60分) 2000円。

申込・☎ 8月4日(土) 午前10時
から直接窓口又は電話で市立市民会
館 (☎823・1221)

【広告】



市民活動交流会

8月9日(木) 午後1時30分～3時、市立市民会館第13会議室、市民活動に興味のある市民と市民活動団体が自由に意見や情報の交換、参加費1000円(お茶代)。

申込 当日直接
会場 市立市民活動センター(☎812・1116)

スキルアップ講座

8月30日(木) 午後1時30分～3時、市立市民会館4階第13会議室、これからの市民活動について人口問題などの課題解決方法を考えます、定員30人(申込順)、参加無料。

申込・会場 市立市民活動センター(☎812・1116)

公演

社明12地区合同 青少年健全育成講演会

9月1日(土) 午後1時30分(開場は午後1時)、市立エスポール多目的ホール、「～家庭・地域で考える子どもをいじめや犯罪の被害者・加害者にならないために」講師 幸島美智子さん(子育てアドバイザー)、入場無料。

※車での来場はできません。
申込 当日直接

会場 市社会を明るくする運動推進委員会事務局(市市民活動振興室内)

浪曲寄席

9月30日(日) 午後2時(開場は午後1時30分)、市立エスポール、出演 山山幸枝若さん 写真 山若菜さん、定員200人(申込順)、前売り2000円・当日2500円。

申込・会場 直接窓口又は電話で市立エスポール(☎828・4141)



アルカス第4木曜コンサート ピアノパーティー

9月27日(木) 午前11時30分、アルカスホール1階フリースペース(自由席)、演奏曲 Ⅱ ガーシューイン「ラプソディー・イン・ブルー」ほか、定員60人(先着順)、入場無料。

申込 当日直接
 ※詳しくは「アルカスホール」ホームページ又はチラシを見てください。

会場 直接窓口又は電話でアルカスホール(☎821・1240)

アルカス寝屋川市民音楽祭 出演者募集

12月9日(日) 午後2時、アルカスホールメインホール、クラシック音楽を主とした音楽祭、定員3組(申し込みが多いときは抽選)、参加無料。

※詳しくは「アルカスホール」ホームページ又はチラシを見てください。

申込・会場 8月10日(金) から直接窓口又は電話でアルカスホール(☎821・1240)

生涯学習

ミュージックワークショップ

△HOOKのウクレレ講座▽

10月2日・16日・30日・11月6日、いずれも火曜日午後7時～8時30分(計4回)、アルカスホール1階スタジオ、初心者向け、定員15人(申込順)、参加費4800円。

※詳しくは「アルカスホール」ホームページ又はチラシを見てください。

申込・会場 8月10日(金) から直接窓口又は電話でアルカスホール(☎821・1240)

アルカス ピアノレッスンパック

9月10日～14日・17日～20日・25日(火)・27日(木)の午前10時～

中央図書館・中央公民館の休館について

6月18日早朝の地震により被害を受けた市総合センター内の中央公民館・中央図書館については、天井の破損により、アスベスト対策を講じる必要があり、長期間休館します。

なお、両館が入る市総合センターの大気中濃度測定調査を実施し、基準値以下であり、安全性を確認しています。

☎ 市立中央図書館(☎838・0141)、市立中央公民館(☎838・0189)、福祉総務課

午後9時、アルカスマインホール、スタインウェイピアノをコンクールや発表会前のリハーサルとして利用できます、1台：60000円・2台：70000円（いずれも55分、申し込みが多いときは抽選）。
※詳しくは「アルカスホール」ホームページ又はチラシを見てください。

申込・園 所定の申込書を直接窓口又はFAXでアルカスホール（☎8211240、FAX8211241）

文化講座

△たのしいパン作り講座▽

8月26日（日）午前10時～午後1時、市立エスポアール、香り豊かなピーチティーブレッドを作ります、市内在住・在職・在学の15歳以上の16人（申込順）、参加費10000円。
申込・園 8月20日（月）までに直接窓口又は電話で市立エスポアール（☎828・4141）

パソコン教室

△オフィス総合入門編▽

8月30日～10月18日の毎週木曜日午後6時30分～8時30分（計8回）、市立エスポアール、ワード・エクセル・パワーポイントなど、市内在住・在職・在学の15歳以上の人14人（申込順、申し込みが7人未満のときは中止）、受講料1万2000円（教材費1080円が別に必要）。

申込・園 8月23日（木）までに直接窓口又は電話で市立エスポアール

（☎828・4141）
※パソコンはウィンドウズ7・オフィス2007を使用します。

成人教育講座

△おもしろ京都再発見・「幕末の京都事件簿」▽

9月10日（月）午後1時30分～3時30分、市立南コミュニティセンター多目的室、市内在住・在職・在学の20歳以上の人30人（申込順）、参加無料、筆記用具を持って来てください。

申込 8月10日（金）から直接窓口、電話又はFAXで市立南コミュニティセンター（☎・FAX821・0301）

園 社会教育課（☎813・0076）

まちのせんせい体験講座

△ベビーマッサージ▽

9月14日～28日の毎週金曜日午前10時30分～11時30分（計3回）、市立エスポアール和室1、検診後の生後1か月～1歳の子ども15人（申込順）、オイル代500円、バスタオルが必要。
申込・園 社会教育課（☎813・0076）

展 示

水彩画と手作り器展

8月27日～29日午前10時～午後8時

時（29日は午後5時まで）、市立ふれあいプラザ香里。
園 市立ふれあいプラザ香里（☎835・3335）

なかまのひろば 展示団体を募集

10月1日（月）から、市立市民活動センターのロビーに写真や製作物など、活動を紹介する展示を行う団体を募集しています。

申込・園 市立市民活動センター（☎812・1116）

市民ギャラリーの催し

△夏の実験教室
～音と光の不思議～▽

8月5日（日）午後3時～4時。

△絵手紙万葉の会
榎得美智子個展▽

8月10日～15日午前10時～午後6時（15日は午後5時まで）。

△しきなみ短歌・秋津書道展覧会▽

8月19日～21日午前11時～午後5時（19日は正午から）。

△はじめての短歌教室・
はじめての書道教室▽

8月21日（火）①短歌教室：午前10時30分～正午②書道教室：午後1時30分～3時。

△アドバンス・フォト・サロン
写真展▽

8月31日～9月5日午前10時～午後6時（5日は午後5時まで）。

△アングル・ズ・ART展▽
8月31日～9月5日午前10時～午

後5時（5日は午後4時まで）、写真・てん刻・絵画など。
園 市立駅前図書館（☎811・5544）

図書館定例行事

内 容	対 象	時 間	場 所	
			東図書館	駅前図書館
おはなし会	幼児・小学生と保護者	午後3時30分 (東図書館は午後3時)	第2・4土曜日	/
紙芝居				
大型絵本など				
絵本タイム	乳幼児	午前10時30分	毎週水曜日	毎週金曜日
	幼児・小学生	午後3時	第1・3・5土曜日	/
かみしばいタイム	幼児・小学生		第1・3日曜日	/
絵本で子育てにこにこ赤ちゃん	乳児と保護者	午前10時30分	/	毎週火曜日
ミニミニおはなし会	幼児・小学生	午前11時	/	毎週土曜日



図書館

中央図書館の催し

定例行事は当面の間、中止します。
図 市立中央図書館 (☎8338・0141)

東図書館の催し

△夏と言えば?

山・海・花火ほかの本展▽

8月1日～15日、本の展示と貸し出し。

△戦争について考えてみよう本展▽

8月1日～15日、本の展示と貸し出し。

△夏と言えば?お化けの本展▽

8月16日～31日、本の展示と貸し出し。

△芥川・直木賞作家の本展▽

8月16日～31日、本の展示と貸し出し。

図 市立東図書館 (☎8230661)

駅前図書館の催し

△あついつ!!の本展▽

8月17日～30日、本の展示と貸し出し。

△大人のための怖いおはなし会▽

8月4日(土)午後7時(受付は午後6時45分)、朗読・絵本・小話など、大人(小学生は大人同伴、幼児不可)20人(先着順)、参加無料。

申込 当日直接
△地域連携型公開講座「赤ちゃんの

哺乳行動」～舌の力の計測を通して分かったこと～▽

8月22日(水)午後6時30分～8時、定員40人(申込順)、参加無料。

申込 FAX又はメール(アドレスは市ホームページ「中央図書館」を見てください)で8月20日(月)までに撰南大学研究支援・社会連携センター(FAX800・116111土・日曜日、祝日を除く午前9時～午後5時)

図 市立駅前図書館 (☎811・5544)

図 「大阪府行政書士会枚方支部」・渋谷(☎814・9920)
知る、分かる、考える、統合型リゾート(IR)セミナー

9月5日(水)午後2時30分～4時30分(受付は午後2時から)、JEC日本研修センター江坂(吹田市江坂町一丁目)、ギャンブルなど依存症に対する国の規制や府の取り組みなど、定員100人(申込順)、図無料。

※申し込み方法など、詳しくは府のホームページを見てください。

図 府IR推進局推進課(☎06・6210・9236)

肝臓病教室～肝がん～

8月18日(土)午前10時30分～午後0時10分、関西医科大学総合医療センター、図無料、筆記用具を持って来てください。

申込 当日直接

図 関西医科大学総合医療センター消化器肝臓内科(☎06・6993・9540=午後2時～4時)

寝屋川公園イベント

<テニススクール>

第1～第4日曜日①午前9時～10時30分②午前10時45分～午後0時15分、いずれも9歳～12歳ジュニアクラス、図2か月(8回)1万7500円。

<夏の星空観察会>

8月19日(日)午後7時～8時30分=雨天曇天は延期予定、定員100人(子どものみの参加不可)、図無料。

<草木染めで夏のスカーフ作り>

8月25日(土)午後1時～3時、大人15人(申込順)、図1000円(スカーフ代)、エプロン・ゴム手袋・汚れてもよい服で来てください。

※ ※

申込・図 直接窓口又は電話で寝屋川公園管理事務所(☎824・8800)

深北イベント

<蚊取り線香作り>

8月11日(祝)午後1時30分～2時30分、定員15人(先着順)、図300円。

<フィカタックのチャレンジミッション>

8月12日(日)午前10時～11時、植物学者のフィカタックが出すミッションをクリアし正式隊員になろう、定員15人(先着順)、図100円。

<深北の日(ボランティアデー)>

9月2日(日)午前9時30分～10時30分=雨天中止、くず取り、図無料。

※ ※

申込 当日直接

図 深北緑地管理事務所(☎877・7471)

●公共機関・団体2●

約)、谷町福祉センター6階、求人の情報提供・職業紹介・面接に備えた就職セミナー・ヘルパー派遣など。

◎一時保育を行います(2歳～就学前の子ども)。

申込・図 府母子家庭等就業・自立支援センター(〒540-0012大阪市中央区谷町五丁目4番13号谷町福祉センター内☎06・6762・9498)

ひとり親家庭などの就業支援講習会<パソコン初級～ワードの基礎と日商PC検定【3級データ活用(エクセル)】試験対策講座>

10月14日～12月9日の毎週日曜日午前10時～午後4時(11月11日を除く、計8回)、高槻市立総合市民交流センター(高槻市紺屋町)、定員25人(申し込みが多いときは抽選)、図教材費7000円、就職セミナーの受講は必須です。

◎一時保育を行います(2歳～就学前の子ども)。

申込・図 往復はがきに講座名、住所、氏名、年齢、職業、電話番号、志望動機、保育希望者は子の氏名・年齢を書いて8月14日～9月14日=消印有効=に母子家庭等就業・自立支援センター(〒540-0012大阪市中央区谷町五丁目4番13号谷町福祉センター内☎06・6762・9498)

府営住宅入居者総合募集

○募集予定…新住宅(一般世帯向けなど)・空き家住宅(一般世帯向け・福祉世帯向けなど)

○申込書配布…8月1日～15日、市役所総合案内、総合センター・保健福祉センターの一階受付、堀溝サービス窓口(土・日曜日、祝日を除く)、各シティ・ステーション(期間中は無休)。

申込・図 郵送で8月1日～15日=消印有効=に大阪府営住宅寝屋川管理センター日本管財株式会社(☎812・2860)

調停手続無料相談

8月15日(水)午前10時～正午、市広報広聴課相談室、調停制度の利用についての相談など。

図 大阪民事調停協会(☎06・6363・3091)

行政書士日曜無料相談会

8月26日午後1時～3時、市民会館、遺言・相続・成年後見・内容証明・示談書の作成など。

申込 当日直接

市からのお知らせ

安全・安心

税・保険・年金

健康・福祉

人権

子育て・教育

アウトドア・スポーツ

文化・交流

公共機関・団体
市民情報ひろば



市民歴史講座

①9月14日、「馬飼と鍛冶」②10月12日、「穂谷・尊延寺・杉周辺の主要な寺院・遺跡について考える」、講師=①交野市職員②三宅俊隆さん(枚方歴史を楽しむ会代表)、いずれも金曜日午後1時30分、定員40人(先着順)、100円。

申込 当日直接

図 「府文化財愛護推進委員寝屋川地区」・小島(☎823・4712)

ビッグバンドコンサート中止のお知らせ

広報ねやがわ6月号35ページに掲載した「ビッグバンドコンサート」は、大阪府北部地震の影響により中止します。前売り券を購入している人は、返金しますので連絡してください。

図 「リップルアンサンブルオーケストラ」・河村(☎824・7526)

募集

写し絵

毎週月曜日午前9時30分～正午(第4月曜日を除く)、池の里市民交流センター、1回300円(教材費)。

地球環境問題などを学習できる啓発フロアもありますので利用してください。

○見学時間…月～金曜日午前9時～午後5時(祝日も見学可、土・日曜日、年末年始を除く)

※団体予約は2か月前から受け付けています(120人まで、祝日は団体見学を受け付けていません)。

申込・図 北河内4市リサイクル施設組合事務局(☎823・2038=午前9時～午後5時30分(土・日曜日、年末年始を除く))

自衛官などを募集

○対象…一般曹候補生・自衛官候補生(18歳～26歳)、航空学生<高卒(見込みを含む)、海上(18歳～22歳)、航空(18歳～20歳)>

※受付期間・試験日程など、詳しくは問い合わせてください。

図 自衛隊守口出張所(☎06・6997・7339)

被爆二世健康診断

府内在住の被爆二世で受診を希望する人、100円無料。

※実施日と健診場所は、申し込み後にお知らせします。

申込 9月3日～10月31日に直接、実

図 「写仏愛好会」・長島(☎829・3883)

ふれあいの会

第3日曜日午前11時～午後3時、総合センター、精神障害のある当事者中心に集まって話をします、100円。

申込 当日直接

図 寝屋川市民たすけあいの会(☎838・4040)

バザー物品提供のお願い

○物品提供(大型家具・電化製品、古本を除く)…9月14日(金)まで出張引き取りもします(9月10日～15日の午前10時～午後3時は総合センターでも受付)

○バザー…9月16日(日)、総合センター

図 ワークセンター小路を支える会(ワークセンター小路内☎820・6135)

時代仮装行列

10月28日(日)、ヒミコ～篤姫などいろんな時代で変身してみませんか、参加者を募集します、ちびっこ聖徳太子・ねや丸・はちかづき姫もあります(先着順)、100円・子ども3000円。

図 「時代ロマン夢倶楽部」・中村(☎090・9706・9673)

男声合唱

毎週月曜日午後7時～9時、香里自治会館、プロの音楽家が発声から指導、100円

入会1000円・3か月1万円、初心者歓迎。

図 「寝屋川男声合唱団」・宮下(☎090・9696・5922)

詩吟

毎週木曜日①午前10時～正午、本町3番6号②午後7時～9時、エスポール、健康のために大きな声を出しましょう、100円・月2500円、無料体験あり。

図 「関西吟詩文化協会春詠支部」・有村(☎090・9056・0752)

筆ペンで野の草花を描く

月2回第2・4月曜日午後1時～3時、中央高齢者センター、1600円、随時見学歓迎。

図 「ちどり会」・湯上(☎397・9522)

あそびの篆刻

月2回第2・4土曜日午前10時～正午、池の里市民交流センター、2000円、見学歓迎。

図 「蒼屋」・浦口(☎839・1387)

着物着付け

月2回午前10時～正午、総合センター、帯結びの不安な人、前結びで簡単・きれいな・苦しくない、着物で楽しみましょう、1000円。

図 「前結び着付けサークル」・伊藤(☎090・9711・9049)

父母の被爆者健康手帳の番号と受診希望者の印鑑を持って近くの保健所

図 府地域保健課(☎06・6944・9172)

保育士就職面接会・保育施設説明会

寝屋川市・枚方市・交野市の8保育施設(予定)が参加する合同面接会・説明会です。

8月29日(水)午後2時～4時(受付は午後3時30分まで)、ハローワーク枚方、保育の仕事に興味のある人(保育士資格の有無は問いません)、履歴書(写真付)・ハローワーク紹介状(当日発行可)が必要、100円無料。

※未経験・ブランクのある人も歓迎。

図 ハローワーク枚方(☎841・3363)

全国一斉「子どもの人権110番」強化週間

子どもをめぐる人権問題について専門の相談員が無料で相談を受け付けます。一人で悩まずに電話してください。

※秘密は守ります。

○実施期間…8月29日～9月4日の午前8時30分～午後7時=土・日曜日は午前10時～午後5時

○相談内容…いじめ、不登校、体罰、児童虐待など、子どもの人権問題

○専用電話番号…☎0120・007・110

図 大阪法務局人権擁護部(☎06・6942・9496)

母子家庭等就業・自立支援センター

就職や転職、職場の悩みなどについて相談を受け付けます。

月～土曜日午前10時～午後4時(要予

もりぐちしりつ ぐくえん
守口市立さつき学園
 やかながつきゅう せいと ほしゅう
夜間学級の生徒を募集

いろいろな事情で小・中学校を卒業できなかった人、十分な教育を受けられなまま中学校を卒業した人が夜間に学ぶ学校です。「ひらがな」から勉強できます。

○対象 大阪府に住む、平成30年4月1日現在で15歳以上の人(国籍は問いません)

○授業料 無料

○受付期限 9月10日(月)

申込・問合せ
 もりぐちしりつ ぐくえん やかながつきゅう
 守口市立さつき学園夜間学級
 もりぐちしりつ さつきがっこう ばん こう
 (守口市春日町13番26号 ☎06・6991・0637、FAX 06・6996・2082)



★市民情報ひろば★

【原稿締切日のお知らせ】

- 10月号…8月9日(木)
 - 11月号…9月10日(月)
- ※図は活動にかかる費用です。

イベント

フレッシュ&定期コンサート

8月4日(土)午後2時、門真市民文化会館、夏のコンサート～涼しく過ごす納涼の時間～、図1000円(小学生と60歳以上の人は500円)。

申込・図 「寝屋川演奏家クラブ」・山添(☎856・1672)

親子サマーコンサート

8月6日(月)午後2時(開場は午後1時30分)、市民会館、アンパンマン・エビカニクス・わお!ほか、図無料。

図 「ママバンドぶちみるく」・村井(☎090・5243・5351)

中高年のらくらく健康ピアノ

8月21日・28日、いずれも火曜日午前9時～10時15分、市民会館、認知症予防に、初心者30人(申込順)、図無料。

申込・図 両日とも前日までに電話で

「中高年からはじめるらくらく健康ピアノ」・中村(☎820・1114)

スマホの機能を学んでみよう

8月26日(日)午後1時30分～3時30分、市民会館、シニアでスマホ初心者・ガラケーを使っている人25人(申込順)、スマホでできることをいろいろ説明します、図無料。

図 「スマホ教室with GM」・宮野(☎090・9099・5710)

ちびっこまつり

9月1日(土)午後3時～5時、国松保育園、幼児(保護者の付き添いが必要)・小学生、図無料、おみやげがあります(200人分、先着順)。

図 国松保育園地域交流会ほっぺ会(国松保育園内☎821・6123)

親子調理講習会

9月1日(土)午前10時30分～午後1時30分、パルコプ寝屋川組合員会館(大和町)、話と交流・子ども食育体験・親子調理(こうや豆腐の中華風炒め煮・中華風コンスープ・御飯・フルーツポンチ)、小学生以上の子どもと保護者30人(申し込みが多いときは抽選)、図350円。

◎一時保育を行います(1歳以上の子ども、無料)。

申込・図 8月17日(金)午後4時までに

電話で寝屋川・子どもたちの給食をよくする会(新婦人寝屋川支部内☎823・7411)

日本語ボランティア講師養成講座

9月4日～10月23日の毎週火曜日午後7時～8時30分(10月9日を除く、計7回)、市民会館、定員20人(申込順)、図8000円(別に教材費が必要)。

申込・図 NPO法人「寝屋川市国際交流協会」(☎811・5935=日・月曜日、祝日を除く午前9時～午後5時30分)

書道入門講座

①小筆・仮名入門…9月6日～27日②毛筆小筆の基礎(宛名・手紙文)…10月4日～25日③小筆(くらしの実用書)…11月1日～22日、いずれも毎週水曜日午前10時30分～正午(計4回)、木田町公民館、図2160円(資料代)、書道用具(初日に購入可)が必要。

申込・図 「市書道協会」・高木(☎090・3263・2241)

越中おわら踊り

9月8日(土)午後5時～7時30分=雨天のときは9日(日)、大和公園、図無料。

<講習会>

8月8日・22日、いずれも水曜日午後1時30分～3時、大和公民館、図無料。

図 「知輪会」・関根(☎090・3840・3227)

●公共機関・団体1●

個人事業税の第1期納期限は

8月31日(金)

8月に第1期分と第2期分の納付書を送付しますので、納期限までに納めてください。

※①年間の税額が1万円以下のときは、第2期分の納付書はありません②納税には便利な口座振替を利用してください。

図 府北河内府税事務所(☎844・1331)

税務署からのお知らせ

<中学生・高校生の

「税についての作文」募集>

中学生・高校生に税に対する関心を高め、正しい理解を深めてもらうため、「税についての作文」を募集します。

○テーマ・文字数…中学生「税に関すること」(1200字以内)・高校生「税の意義と役割について考えたこと」(800字～1200字)、いずれも1人1編、題名は自由

※①作品は返却しません②優秀作品には賞状と記念品を贈呈し、国税庁ホームページなどで発表します。

応募 作文の冒頭に題名・学校名・学年・氏名、末尾に応募者の住所(学校から応募するときは不要)を書いて9月5日(水)までに中学生=所属する学校、高校生=枚方税務署又は所属する学校

<小学生の「税に関する習字」

作品募集>

小学生に「税」に関する文字を書くことによって、「税」とは何かを考えてもらうため「習字作品」を募集します。

○テーマ…税に関するもの(1人1作品)

○作品の規格…半紙

※優秀作品には、賞状と記念品を贈呈します。

応募 作品の左側に学校名・学年・氏名を書いて9月5日(水)までに所属する学校

※ ※

図 枚方税務署総務課(☎844・9521)

心の輪を広げる体験作文・障害者週間のポスターの募集

障害のある人となない人との心の触れ合

いの体験を綴った作文や障害者への理解を促進するポスターを募集しています。入賞者には、賞状などを贈呈します。

○作文…400字詰め原稿用紙(縦書き、点字や電子メールでの応募可)で①小・中学生は2枚～4枚②高校生・一般は4枚～6枚

○ポスター…B3又は四つ切画用紙(縦長のみ)、小・中学生のみ

申込・図 直接窓口又は郵送で9月5日(水)=消印有効=(土・日曜日、祝日を除く)までに府福祉部障がい福祉室障がい福祉企画課権利擁護グループ(〒540-8570大阪市中央区大手前三丁目2番12号☎06・6941・0351、FAX06・6942・7215)

※詳しくは、ホームページをご覧ください。

「かざぐるま」を見学

北河内4市リサイクルプラザ(愛称「かざぐるま」)は、寝屋川市・枚方市・四條畷市・交野市の4市の家庭から分別排出されたペットボトルやプラスチック製の容器包装をリサイクルするため、異物を取り除いて選別し、圧縮梱包の処理を行う施設です。

施設では選別作業の見学ができます。