



母子保健

母子保健事業

日時などは左の表のとおりです。
 子育て支援課（母子保健担当）

乳幼児健康診査

4月分の個別通知がまだ届いてな

母子保健事業

	内容	日時	対象	申込
離乳食相談	離乳食についての相談（始め方が分からない、スムーズに進まないなど）	5月10日(木) 午後2時30分～3時30分	離乳食が進みにくい乳児の保護者5人	開催日の前日に電話
離乳食講習会	離乳食の進め方についての実演と指導	11日・25日 いずれも金曜日 午後1時30分～3時	4か月～7か月の子どもと保護者20組	開催日の前日に電話
育児相談	子育てについて、保健師などが相談に応じます。電話での相談も受け付けています。	月～金曜日（祝日を除く） 午前9時～午後5時30分	市内在住の人	直接窓口又は電話

※いずれも市立保健福祉センター、申込順、参加無料です。

- い人は、連絡してください。
- △4か月児健康診査▽
平成29年11月16日～12月11日生まれの人の。
- △1歳6か月児健康診査▽
平成28年7月16日～8月22日生まれの人の。
- △3歳6か月児健康診査▽
平成26年9月1日～10月7日生まれの人の。
- △歯の親子教室▽
平成27年9月1日～10月10日生まれの人の。
- 子育て支援課（母子保健担当）

妊婦歯科健康診査

- ▽対象 妊娠中の市民
- ▽内容 問診・口腔内診査（虫歯・歯周病・欠損歯など）・歯面清掃・指導など
- ▽回数 妊娠中に1回
- ▽健診費用 無料

子どもの予防接種

- ▽受診方法 市内の取扱医療機関（健康づくりプログラム）又は市ホームページ「子育て支援課」に掲載）に直接連絡し、母子健康手帳・健康保険証・受診券（母子健康手帳別冊「すこやか」に付いています）を窓口にて提出
- 子育て支援課（母子保健担当）
- ▽接種場所 市内又は守口市・門真

子どもの予防接種

予防接種名	定期予防接種の期間	回数
ヒブ	生後2か月～5歳になる前日 ※接種開始月により接種回数が変わります	4
小児用肺炎球菌	生後2か月～5歳になる前日 ※接種開始月により接種回数が変わります	4
B型肝炎	1歳になる前日まで	3
4種混合	生後3か月～7歳6か月になる前日	4
BCG	1歳になる前日まで	1
麻しん風しん(MR)混合1期	1歳～2歳になる前日	1
麻しん風しん(MR)混合2期	小学校就学前の1年間 ※平成30年度の対象者は、平成24年4月2日～25年4月1日生まれの人	1
水痘	1歳～3歳になる前日	2
日本脳炎1期	生後6か月～7歳6か月になる前日 ※日本脳炎は生年月日によって、特例の対象者になる人がいます	3
日本脳炎2期	9歳～13歳になる前日 ※日本脳炎は生年月日によって、特例の対象者になる人がいます	1
2種混合(ジフテリア、破傷風)	11歳～13歳になる前日	1

市・大東市・四條畷市内の取扱医療機関（「健康づくりプログラム」又は市ホームページ「子育て支援課」に掲載）

※①取扱医療機関に予約し、母子健康手帳を持参して接種してください

②BCGは市内取扱医療機関と枚方市・交野市の6か所の医療機関での取り扱いになります。

▽費用 定期接種の期間内は無料

△日本脳炎予防接種の積極的勧奨▽
平成30年度に18歳になる人（平成12年4月2日～13年4月1日生まれの人）は母子健康手帳で確認し、不

※ 足分は忘れずに接種しましょう。

※ 長期療養など、やむを得ない理由で、期間内に接種を受けられなかった人の救済制度があります（2か月頃の子どもは、接種案内を個別に通知する予定です）。

※ 左のQRコードでも検索できます。



子育て支援課（予防接種担当）



健康づくり

8020表彰

市歯科医師会は、80歳で自分の歯を20本以上保つことを目指す「8020運動」を推進しています。

6月2日(土)の「歯の健康展・市民の集い」で対象者(左の表のとおり)に、「8020表彰」を行います。対象者は、次の方法で検診を受けてください。

※80歳以上でも対象にならないとき

年齢	生まれ年
80歳	昭和13年(1938年)
85歳	昭和8年(1933年)
90歳	昭和3年(1928年)
95歳	大正12年(1923年)
100歳	大正7年(1918年)
105歳	大正2年(1913年)

8020 表彰対象者



「健康」の大切さを改めて考えてみませんか

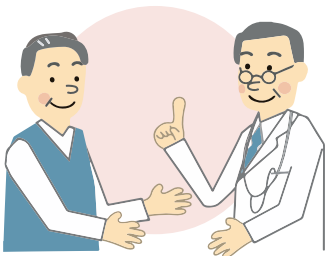
「健康」と感じる時は人それぞれです。「健康」はどの年代の誰にとっても大切なことです。今日よりも明日が少しでも「健康」だと感じるような生活を始めてみませんか。

「健康」は失って初めて大切さに気付くものです。家庭や職場などでのストレスなどにより知らないうちに健康を害することもあります。

市では皆さんの「健康づくり」のために定期的に健康診査を受けて、自身や家族の健康づくりに努めてもらうことを勧めています。日頃からより健康的な生活を目指し、昨日よりも今日が少しでも充実した暮らしを送ることができるように応援しています。

<健康相談>

市民の皆さんの健康などについて保健師などが相談に応じています。健康推進室まで問い合わせてください。



健康づくりプログラムを配布

市民の皆さんの健康づくりを支援するため、ライフステージ(年代)に応じて活用できる健康づくりの目標と健康教室や健康診査の案内、健康づくりについての情報などを掲載した「健康づくりプログラム」を5月上旬に配布します。

健康推進室

があります。

▽検診期間 4月2日～5月18日

▽検診場所 市の成人歯科健康診査取扱医療機関(「健康づくりプログラム」に掲載)

▽検診料 無料

▽受診方法 歯科医院に直接

▽歯科医師会事務局(☎8028・3930)又は市健康推進室

成人歯科健康診査

対象者に受診券を送付します(4月～9月生まれの方は4月末・10月～3月生まれの方は9月末に送付)。

▽対象 平成31年3月31日時点で30歳・35歳・40歳・45歳・50歳・55歳・60歳・65歳・70歳の市民

▽費用 1000円(70歳の方は無料)

※生活保護世帯・市民税非課税世帯の人は免除(受診前に免除の手続きが必要)。

◎①受診券が届かないときは連絡し

てください②受診方法など詳しくは受診券を見てください。

健康推進室(健康づくり担当)

成人麻しん風しん費用助成のお知らせ

風しんの流行を防ぎ、妊婦と赤ちゃんの健康を守るため、麻しん風しん(MR)混合ワクチン接種の費用助成を行っています。

▽対象 風しん抗体の検査(過去5年以内)の結果、抗体が十分でない

と判定された市民のうち、次のいずれかに該当する人

- 妊娠を希望する女性
- 妊娠を希望する女性の配偶者
- 妊婦の配偶者

※風しん抗体検査を受けずに接種する人や妊娠中の人は助成の対象にはなりません。

▽接種回数 1回

▽接種方法 本人確認書類、風しん抗体検査の結果が分かるものを持つ

童謡唱歌を歌う会 新緑コンサート

5月16日(水)午後1時30分～3時20分、市立中央高齢者福祉セン

て、取扱医療機関で接種

▽自己負担額 3000円

▽場所 市内取扱医療機関(「健康づくりプログラム」又は市ホームページ「健康推進室」に掲載)

※取扱医療機関以外で接種するときは、接種時に費用を全額自己負担し、後日助成額を還付します。平成31年3月31日(日)までに健康推進室へ申請してください(申請に必要なものについては「健康づくりプログラム」又は市ホームページ「健康推進室」に掲載)。

◎風しん抗体検査は寝屋川保健所や医療機関などで行っています。詳しくは保健所・医療機関へ問い合わせ

てください。

健康推進室(健康づくり担当)

健康推進室(健康づくり担当)

健康推進室(健康づくり担当)

健康推進室(健康づくり担当)

健康推進室(健康づくり担当)

健康推進室(健康づくり担当)

健康推進室(健康づくり担当)

健康推進室(健康づくり担当)

健康推進室(健康づくり担当)

健康推進室(健康づくり担当)

健康推進室(健康づくり担当)

健康推進室(健康づくり担当)

健康推進室(健康づくり担当)

健康推進室(健康づくり担当)

健康推進室(健康づくり担当)

健康推進室(健康づくり担当)

健康推進室(健康づくり担当)

健康推進室(健康づくり担当)

健康推進室(健康づくり担当)

健康推進室(健康づくり担当)

健康推進室(健康づくり担当)

健康推進室(健康づくり担当)

健康推進室(健康づくり担当)

健康推進室(健康づくり担当)

健康推進室(健康づくり担当)

健康推進室(健康づくり担当)

健康推進室(健康づくり担当)

健康推進室(健康づくり担当)

ター、40歳以上の市民80人（申し込みが多いときは抽選）、参加費500円（飲み物代など）。

申込・問 直接窓口又は往復はがきにイベント名、住所、氏名（ふりがな）、年齢、性別、電話番号を書いて、4月30日（休）⇨必着⇨までに市立中央高齢者福祉センター（〒572-0004成田町3番6号 ☎832・0050）

骨からキレイになる講座
〜骨粗しょう症予防教室〜

5月25日（金）午前10時〜11時30分、市立保健福祉センター4階健康指導室、20歳〜おおむね45歳の女性40人（申込順）、参加無料。

◎保育ありますハ6か月〜就学前の子ども20人（申込順）。

申込・問 4月2日（月）から直接窓口又は電話で健康推進室（健康づくり担当）

門真スポーツセンター（東和薬品RACTABドーム）プール
利用料金を一部補助

▽対象 市内在住・在職・在学の人
▽料金 大人400円・子ども200円

▽利用方法 健康推進室、市民課、各シティ・ステーションで利用登録をした後、入場引換券を購入

※①毎年利用登録が必要です②利用登録を行うときは、市内在住・在職・在学が証明できるものが必要です③障害者手帳などを持っている人は減

各種集団健（検）診の受付

申込順に受け付けて、申し込みの翌月末までに受診券を発送します。セット検診の申し込みも4月からで、検診日は受診券で指定された日時（平日）です。

申し込みが多いときは、申込期間中でも受け付けを終了します。

健（検）診の詳細な内容は表1のとおりです。

▽申込期間 4月2日〜11月30日
△申込方法

①直接窓口：申込期間の午前9時〜午後5時30分（土・日曜日、祝日を除く）②郵送：健（検）診名、住所、氏名（ふりがな）、生年月日、年齢、性別、電話番号を書いて4月2日〜11月30日⇨消印有効③市ホームページ：申込期間に「電子申請システム」

※(1)複数の検診を郵送で申し込み人は、封書は便せん1枚に1検診はがきは1枚に1検診を書いてください(2)受診対象になる年度（4月〜3月）に1回ハ子宮がん検診乳がん検診（マンモグラフィ検査）・大腸がん検診は集団検診が個別検診のどちらかを1回⇨受診できます(3)申し込みから2か月が過ぎても受診券が届かないときは、問い合わせてください。

▽注意事項
○対象年齢は、平成31年3月31日時点の年齢です。
○該当部位で受診中や経過観察中の人は、受診できません。

○がんドック検診の胃がん検診の費用は2000円です。

○子宮がん検診（子宮頸部の細胞診検査）は2年に1回です。妊娠中又は妊娠の可能性がある人、一人で立っていることが困難な人は受診できないので、問い合わせください。

○乳がん検診（マンモグラフィ検査）は2年に1回です。妊娠中又は妊娠の可能性がある人、授乳中又は断乳直後の人、ペースメーカーを使用している人、豊胸手術をしている人は受診できないので、問い合わせください。

○乳がん検診（マンモグラフィ検査）、胃がんリスク（ABC）検診の受診を希望する人は、がんドック・セット検診とは別に申し込んでください。

○妊娠中又は妊娠の可能性がある人は、肺がん検診胃がん検診・骨密度検診は受診できません。
○大腸がん検診は、申し込み不要です。

△休日検診のお知らせ

乳がん（マンモグラフィ）：10月20日（土）、胃がん・肺がん：12月16日（日）。

※申込方法など詳しくは、「広報ねやがわ7月号」でお知らせします。

△個別検診

個別検診の検診名などは表2のとおりです。

個別検診を希望する人は市内の取

扱医療機関（健康づくりプログラムに掲載）で受診してください。

※個別検診の受診期間は平成31年3月30日（日）までです。

△費用免除

○市民税非課税世帯の人：健康づくり健診（受診前に健康推進室で手続き）

○生活保護世帯の人：各種集団健（検）診・個別検診ハ検診当日（個別検診は前日まで）の受診前に保護課で生活保護受給証明書を受け取り、健康推進室で手続き

問 健康推進室（健康づくり担当）572-8533 池田西町28番22号市立保健福祉センター内

表2 個別検診

	対象	費用
子宮がん検診	20歳以上の女性で、平成29年4月〜30年3月に市の子宮がん検診を受診していない人 ※子宮頸部の細胞診検査（子宮体部は医師の判断による追加検査）	（頸部）700円 （体部）500円
乳がん検診	40歳以上の女性で、平成29年4月〜30年3月に市の乳がん検診（マンモグラフィ検査）を受診していない人 ※平成31年1月31日（木）までに予約が必要	700円
大腸がん検診	40歳以上の人	300円



無料対応がありますので、利用方法などは門真スポーツセンターに問い合わせてください。

● プール利用：門真スポーツセンター（☎881・3715）、利用料金補助：市健康推進室（健康づくり担当）

子どもでも健康教室

5月1日（火）午前10時～11時30分、市立西コミュニティセンター、健康運動指導士と保健師による出張健康教室、定員30人（申込順）、参加無料、運動しやすい服装・筆記用具・飲み物・タオルが必要。

◎保育ありますへ6か月～就学前の子ども5人（申込順）▽。

申込・問 4月2日（月）から直接窓口又は電話で健康推進室（健康づくり担当）

高齢者福祉

認知症サポーター養成講座

5月10日（木）午前11時～正午、市立保健福祉センター4階セミナー室、認知症について正しい知識を学びます、参加無料。

申込 当日直接
 問 高齢介護室（☎838・0372）

元気アップ体操塾

4月16日～6月25日の毎週月曜日午後2時～3時45分（祝日を除く）

市からのお知らせ

安全・安心

税・保険・年金

健康・福祉

人権

子育て・教育

アウトドア・スポーツ

文化・交流

公共機関・団体
 市民情報ひろば

表1 各種集団健（検）診

●…受診できる検診、◎…希望者のみ（1,000円の追加費用が必要）

健（検）診名	対象	特定健診	胃がん	肺がん	大腸がん	前立腺がん	骨密度	子宮がん	肝炎ウイルス	乳がん	胃がんリスク(ABC)	費用
がんドック男性	40歳～49歳の男性		●	●	●				◎			2,500円
	50歳以上の男性		●	●	●	●			◎			3,100円
がんドック女性A	40歳以上の女性		●	●	●		●		◎			2,700円
がんドック女性B	40歳以上の女性 ※④		●	●	●		●	●	◎			3,400円
セット検診	40歳～49歳の男性 ※⑤	●	●	●	●				◎			2,500円
	50歳～74歳の男性 ※⑤	●	●	●	●	●			◎			3,100円
セット検診女性A	40歳～74歳の女性 ※⑤	●	●	●	●		●		◎			2,700円
セット検診女性B	40歳～74歳の女性 ※⑥	●	●	●	●		●	●	◎			3,400円
胃がん検診(間接撮影)	35歳以上の人		検診車による間接撮影(胃透視)、バリウムを飲んで検査します									700円
肺がん検診	40歳以上の人		胸部X線検査、65歳以上の方は結核検診を含みます									200円
前立腺がん検診	50歳以上の男性		血液検査(PSA検査)									600円
子宮がん検診	20歳以上の女性 ※④		問診・視診・内診と子宮頸部の細胞診									各700円
乳がん検診(マンモグラフィ検査)	40歳以上の女性 ※⑥		問診・視触診とX線検査									
乳がん検診(エコー検査)	30歳～39歳の女性		問診・視触診と超音波診断									300円
大腸がん検診	40歳以上の人		免疫学的便潜血反応検査(検便) 健康推進室・市民課・各種検診会場・委託医療機関で直接受付									
骨密度検査	30歳以上の女性		前腕骨(手首)のX線検査									200円
肝炎ウイルス検診	40歳の人 ※⑦		血液検査(HBs抗原検査・HCV抗体検査)、B型とC型の肝炎ウイルスに感染していないかを調べます									1,000円
胃がんリスク(ABC)検診	35歳・40歳・45歳・50歳・55歳・60歳・65歳の人 ※⑧		血液検査(ヘリコバクター・ピロリ抗体及び血清ペプシノゲン)、胃がんや胃潰瘍、慢性萎縮性胃炎などの胃疾患にかかるリスクを判定します。胃がんそのものを発見するための検診ではありません									500円
健康づくり健診	15歳～39歳の人・40歳以上で生活保護世帯の人		問診・医師診察・身体計測・検尿・血圧測定・血液検査(肝機能・貧血・腎機能など) ◎保育あります。									700円

※①健（検）診は4月下旬（セット検診は6月）から始まります②検診場所は、市立保健福祉センターです③検診対象者は、市の住民票がある人です④平成29年度に市の子宮がん検診を受診していない人⑤市の国民健康保険に加入している人⑥平成29年度に市の乳がん検診（マンモグラフィ検査）を受診していない人⑦肝炎ウイルス検診は、41歳以上で受診したことがない人、過去に肝機能異常を指摘された人も受診できます⑧胃がんリスク(ABC)検診は、明らかな上部消化器症状があり、胃や十二指腸の疾患が強く疑われる人、食道、胃、十二指腸の疾患で治療中の人、胃酸分泌抑制薬（特にプロトンポンプ阻害剤）を服用中、又は2か月以内に服用していた人、胃の外科的手術（切除など）を受けた人、腎不全（血清クレアチニン値が3mg/dL以上）の人、ピロリ菌の除菌治療中、若しくは過去にピロリ菌の除菌治療を行った人は受診できません。



計10回、受付・健康チェックは午後1時30分から)、市立保健福祉センター4階運動指導室、高齢者に合った柔軟体操や筋力トレーニング、バランストレーニングなど、要支援や要介護の認定を受けていない65歳以上の市民25人(申し込みが多いときは抽選、初めての人を優先)、参加無料。

申込・問 4月6日(金)までに直接窓口又は電話で高齢介護室(☎838・0372)

**元氣アップ体操
サポーター養成講座**

介護予防の体操「元氣アップ体操」を習得し、地域の実践リーダーとして活動してもらえるボランティアを養成します。

▽日時 5月10日～7月5日の毎週木曜日午後2時～4時(6月7日を除く、計8回、受付・健康チェックは午後1時30分から)

▽場所 市立保健福祉センター4階運動指導室

※見学は地域の活動会場。

▽対象 地域の公民館などでサポーターとして活動する意思のある、おおむね55歳以上の市民25人(申込順)

▽参加費 無料
申込・問 4月2日(月)から直接窓口又は電話で高齢介護室(☎838・0372)

湯ったり介護予防

4月18日(水)午後2時～3時、

たちばな温泉(長栄寺町☎826・6698)、歌体操と腹話術、65歳以上の市民20人程度(申込順)、参加無料。

※終了後の入浴は自由(無料)です。
申込 4月2日(月)から浴場に電話
☎ 高齢介護室(☎838・0372)

男性介護者の交流会

4月21日(土)午後1時～3時、市立保健福祉センター5階、介護経験のある男性が、相談したいことや介護のヒントなどを話し合います、参加無料。

申込 当日直接
☎ 高齢介護室(☎838・0372)

**成人用肺炎球菌の
予防接種対象者**

対象者には4月上旬に案内書を送付します。

▽対象 市に住居票があり、過去に当ワクチンを接種したことがない人(下の表のとおり)

▽自己負担額 2000円
※自己負担額の免除や取扱医療機関以外で接種するときは、事前手続きが必要です。

◎①60歳～64歳の人で心臓・腎臓・呼吸器及びHIV感染による免疫機能障害の身体障害者手帳1級を持ち、接種を希望する人は、健康推進室まで問い合わせてください②案内

成人用肺炎球菌ワクチン接種

対象者	昭和28年4月2日～29年4月1日生まれ
	昭和23年4月2日～24年4月1日生まれ
	昭和18年4月2日～19年4月1日生まれ
	昭和13年4月2日～14年4月1日生まれ
	昭和8年4月2日～9年4月1日生まれ
	昭和3年4月2日～4年4月1日生まれ
	大正12年4月2日～13年4月1日生まれ
大正7年4月2日～8年4月1日生まれ	

書が届かないときは連絡してください③接種場所など、詳しくは案内書に同封の説明書、「健康づくりプログラム」又は市ホームページ「健康推進室」を見てください。

△高齢者肺炎球菌予防接種の助成▽
▽対象 市に住居票があり、過去に当ワクチンを接種したことがない、接種当日65歳以上で成人用肺炎球菌対象者以外の人

※脾臓(ひょう)摘出により健康保険の適応がある人は、助成の対象となりません。

▽接種回数 1回
▽接種方法 本人確認書類を持って取扱医療機関で接種

▽場所 市内取扱医療機関(「健康づくりプログラム」又は市ホームページ「健康推進室」に掲載)

▽助成額 3500円(生活保護を受けている人への免除制度はありません)

【広告】



※取扱医療機関以外で接種するとき
は接種時に費用を全額自己負担し、
後日助成額を還付します。平成31年
3月31日(日)までに健康推進室へ
申請してください。

☎ 健康推進室(健康づくり担当)

認知症介護家族交流会

4月20日(金)午後1時30分～3
時30分、市立保健福祉センター4階
健康指導室、認知症の人を介護する
家族の情報交換など、参加無料。

申込 当日直接

☎ 市社会福祉協議会(☎8338・
0400)

元気なうちから生活でいかそう 認知症予防教室

4月25日～5月30日の毎週水曜日
午後2時～4時(計6回)、市立保
健福祉センター4階運動指導室、講
話・有酸素運動・睡眠や料理の企画
などの実技やグループワーク、料理
や運動など生活全般を通しての認知
症予防に興味があり、現在運動制限
がなく、教室終了後も認知症予防に
取り組もうと思っている65歳以上の
市民20人(申し込みが多いときは抽
選、全回参加できる初めての人を優
先)、参加無料。

※心臓や血圧の薬を内服している人
は主治医に1時間程度の運動やウ
ォーキングが可能かを確認してくだ
さい。

申込・☎ 4月16日(月)までに直
接窓口又は電話で高齢介護室(☎8

38・0372)

介護予防ポイント 事業サポーター登録研修会

5月14日(月)午前10時～正午、
市立保健福祉センター5階研修室
5、福祉施設で簡単な手伝いができ
る65歳以上の人。

※活動ポイントを貯めると交付金が
受けられます。

申込・☎ 5月7日(月)までに電
話で市社会福祉協議会(☎8338・
0400)土・日曜日、祝日を除く)

障害者福祉

子ども用補聴器の購入費用など の助成対象を拡充

子ども用補聴器の購入費用や電池
交換費用の助成対象を次のとおり拡
充します。

▽対象 市内在住の18歳未満(18歳
に達する日以後の最初の3月31日ま
で)の難聴児の保護者(所得制限が
ありません)

▽拡充内容

①軽度の難聴児が使用する補聴器の
購入費の3分の2(最大5万543
9円)

②中度から軽度の難聴児が使用して
いる補聴器の修理費の3分の2(最
大2万1169円)

③申請時に必要な医師意見書作成の
検査料最大5000円(補聴器の購
入・修理費に限る)

④難聴児が使用している補聴器の電
池交換費1台(片方の耳)につき年
間最大5000円

※事前に申請が必要です。詳しくは
問い合わせてください。

申込・☎ 直接、障害福祉課の窓口

手話奉仕員養成講座

4月26日～平成31年3月7日の木
曜日①午前10時～正午②午後7時～
9時(いずれも計42回)、①市総合
センター4階視聴覚室②市立保健福
祉センター5階多目的ホール、市内
在住・在職・在学で初めて手話を学
ぶ人各25人程度(申し込みが多いと
きは抽選)、受講無料(テキスト代
3240円が別に必要)。

※子ども連れの受講はできません。

申込・☎ 往復はがきに講座名・コー
ス(①又は②)、住所、氏名(ふりが
な)、生年月日、年齢、電話・F
AX番号、勤務先・学校名(市外在
住の人のみ)を書いて4月13日(金)
〓必着〓までに障害福祉課(〒572-
8533池田西町28番22号)



4月女子会トーク

話したいこと、聞いてみたいこと、
女同士で気楽におしゃべりしましょ
う。

①4月6日(金)午後7時～8時
30分②19日(木)午前10時30分～正

【広告】



午、ふらっとねやがわ、女性10人程度、参加無料。

申込 当日直接

問 ふらっとねやがわ (☎8000・57809)

「オフサイド・ガールズ」

4月21日(土) 午後2時～3時40分、ふらっとねやがわ、女性はスタジオで男性のスポーツを観戦してはいけないというイランのルールに逆らっても突き進む、少女たちの奮闘を描く物語、定員30人(申込順)、参加無料。

申込・問 電話又はFAXでふらっとねやがわ (☎8000・57809、FAX 8000・54809)

人権啓発ビデオ・DVDの貸し出し

人権について話し合う材料としてビデオ・DVDを市民の皆さんに無料で貸し出しています。内容は、ホームページ「人権文化課」をご覧ください。

問 人権文化課



待機児童保育施設の開設及び愛称の決定

希望する保育施設が利用できるまでの間、一時的に児童の受け入れを

行う待機児童保育施設を4月1日(日)から開設します。

▽名称 待機児童保育施設 認定子ども園きんもくせい保育園 分園結(ゆい)

▽開園時間 午前7時～午後8時

▽場所 成田西町15番12号

▽対象 0歳児～2歳児

△待機児童保育施設の愛称▽

応募総数27点の中から、市内在住の子育て世帯の投票により、山本美さんの「クローバー」に決定しました。子ども・保護者・支援者の「三位一体」に、あと少しの「力」で幸せの四ツ葉のクローバーになってほしいという願いが込められています。

問 保育課 (☎812・2552)

子ども・児童虐待についての相談

子どもに関するいろいろな相談を受け付けています。一人で抱え込まず、どんなことでも気軽に相談してください。

△子どもについての相談▽

18歳未満の子どもと保護者を対象に、臨床心理士がはじめや発達などの子どもについてのいろいろな相談を受け付けています。必要に応じて発達検査なども行っています。

☎838・0181：月～金曜日の午前9時～午後5時30分(祝日・年末年始を除く)

△こども専用フリーダイヤル▽

はじめで悩んでいたり、友だちの

安全に不安があったりするときは、迷わず電話してください。

☎0120・7830・66：月～金曜日の午前9時～午後5時30分(祝日・年末年始を除く)

△児童虐待についての相談▽

虐待を受けていると思われる子どもに気付いたときや虐待をしてしまいたいそうなきときは、迷わず相談してください(秘密は厳守します)。

☎838・0466：月～金曜日の午前9時～午後5時30分(祝日・年末年始を除く)

△はじめのサイン

「守ってあげたい」▽

携帯電話やパソコンからアクセス(左のQRコード)し、気軽にチェックすることにより、はじめの兆候に気が早期対応につなげるものです。児童生徒はもちろん、保護者も利用できます(利用料は無料です。通信料はかかります)。



問 こどもを守る課

就学援助制度

経済的な理由から、学校の費用に困っている保護者に援助を行います。

▽対象 市立小・中学校に在籍する児童・生徒がいる又は市内に住所があり、府立富田林中学校・国立・私立小・中学校に在籍する児童・生徒

【広告】



がいる保護者で、世帯全員の総所得金額（平成29年1月～12月）が認定基準額以下

▽受付期間 4月2日～27日の午前9時～午後5時30分（土・日曜日を除く）

※4月21日～22日は受け付けます。▽受付場所 市役所本館2階第1会議室

申請 申請用紙（受付場所にありません）に必要事項（振り込み指定の口座など）を記入・押印し、保護者名義の通帳・印鑑を持って保護者が直接

△受付についてのお願いく

○申請は毎年必要です。○平成29年分の所得がないときでも、世帯全員が必ず市・府民税の申告を済ませておいてください。

○生活保護法の教育扶助を受けているときは、申請の必要はありません。 図 教育政策総務課

育児援助・家事援助ヘルパー派遣

出産前後のつらい時期に、育児や家事の負担を少しでも軽減するためヘルパーを派遣します。

▽日時 月～金曜日（祝日、年末年始を除く）の午前9時～午後5時30分（1日1回2時間、最大30回まで）▽対象 次の全てに該当する家庭①出産予定日の2か月前～生後6か月以内の乳児がいる②親族などの支援がない③産婦の出産後の健康状況が不十分④育児や家事をすることが困

難

※妊娠6か月から申し込み可。

▽内容 ①育児援助：おもつ交換もく浴補助ほか、育児についての日常的に行う必要があるもの②家事援助：食事の準備・住居の掃除・保育所などへの付き添いなど

▽利用料 1時間400円（所得による減免制度あり）

申込・図 直接、子育て支援課の窓口

※市立こどもセンター、たんぼほ保育所子育て支援センターでも受け付けます。

こんこちは赤ちゃん訪問

4か月までの乳児がいる家庭に民生委員・児童委員などが訪問し、子育てを応援する子育てナビと子育てマップを届けます。

対象家庭には、事前に、はがきが届きます（申し込みは不要）。

訪問して留守のときは不在票を投函します。表札がない家庭は情報誌を届けられないので玄関に表札を掛けてください。

図 子育て支援課（子育て支援担当）
病児保育施設利用料金の減免制度

4月から病児保育施設（病児保育所）つくし、病児保育みなみ）の利用料金について、世帯の区分に応じた減免制度を開始します。

▽利用料金 生活保護受給世帯：利用料金の全額、市民税非課税世帯：

利用料金のうち、1000円を減免（延長保育料や受診料などは対象外）

申請 減免に該当する世帯である証明書の写し（生活保護法医療券・保育所又は市立幼稚園保育料の決定通知書・課税証明書など）を持って直接、病児保育施設

※証明書を持っていない人は、保育課で「病児保育施設利用料金減免証明書」の申請受付及び交付ができます（申請のときは印鑑及び本人確認書類が必要）。

図 保育課

元氣っ子ランド（スポーツ大会）

4月25日（水）午後3時30分～4時30分、市立エスポアール、幼児と保護者・小学生、参加無料。

申込 当日直接
図 市立エスポアール（☎8288・4141）

伝承あそび（工作）

4月14日（土）午後2時～3時、市立エスポアール、幼児と保護者・小学生、参加無料。

申込 当日直接
図 市立エスポアール（☎8288・4141）

子ども・親子

体操ひろば

4月11日（水）・16日（月）の午

前11時～11時10分、市立エスポアール、幼児向けの曲に合わせて体を動かす、乳幼児と保護者、参加無料。

申込 当日直接
図 市立エスポアール（☎8288・4141）

こっこにランド（こいのぼり工作）

4月11日（水）午前10時30分～11時、市立エスポアール、乳幼児と保護者、参加無料。

申込 当日直接
図 市立エスポアール（☎8288・4141）

誕生会

毎日（第3日曜日・休館日を除く）午前11時30分～正午、市立エスポアール、カード・手形・身体計測、4月生まれの乳幼児、参加無料。

申込 当日直接
図 市立エスポアール（☎8288・

地域で子育て
「地域子育て支援拠点」のイベントは44～45ページをご覧ください。

4141

絵本のよみかせ

4月11日(水) 午前11時10分～11時30分、市立エスポール、乳幼児と保護者、参加無料。

申込 当日直接

☎ 市立エスポール (☎8288・4141)

読書のじかん

4月14日(土) 午後3時～4時、市立エスポール、絵本の読み聞かせ・展示など、幼児と保護者・小学生、参加無料。

申込 当日直接

☎ 市立エスポール (☎8288・4141)

ほほえみタイム

4月16日(月) 午前11時10分～11時30分、市立エスポール、手遊び・触れ合い遊び・絵本、乳幼児と保護者、参加無料。

申込 当日直接

☎ 市立エスポール (☎8288・4141)

びよびよクラブ(前期)

①5月10日～10月11日の木曜日②5月11日～10月12日の金曜日・6月7日(木)、いずれも午前10時～11時(計12回)、市立エスポール、手遊びや歌・体操・運動などを通して親子の触れ合いを楽しみましょう、市内在住の平成27年4月2日～

28年4月1日生まれの子どもと保護者各15組(申し込みが多いときは抽選)、参加費3000円(材料費・保険料を含む)。

ねやがわ☆子育てスタート応援クーポン 3歳まで使えます

対象の子育て支援サービス1万円分に使える「ねやがわ☆子育てスタート応援クーポン」を交付しています。まだ受け取っていない人は申請してください。



- ▶対象 平成26年4月1日以降に生まれた子どもの保護者
- ▶使用できる主なサービス
 - 一時預かり事業
 - 育児援助・家事援助ヘルパー派遣
 - 講座
 - 予防接種

※平成30年度オープンのリラット(市立子育てリフレッシュ館)でも使えます。

▶使用期限 子どもが3歳になる誕生日以後の最初の

申請・☎ 平日午前9時～午後5時(年末年始は除く)に母子健康手帳・住所が分かるもの(運転免許証・保険証など)を持って、子育て支援課 ※詳しくは市ホームページ「子育て支援課」又は問い合わせてください。

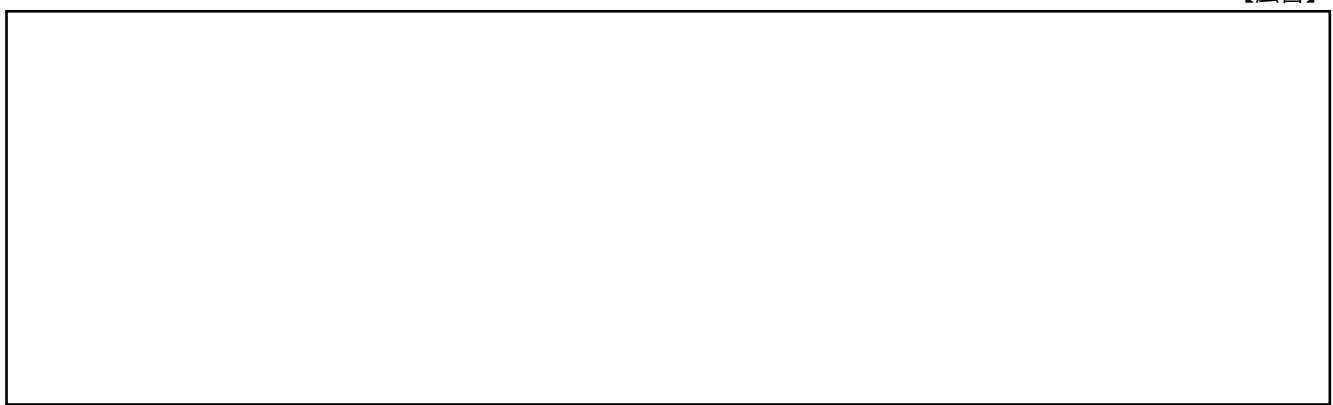
28年4月1日生まれの子どもと保護者各15組(申し込みが多いときは抽選)、参加費3000円(材料費・保険料を含む)。

申込・☎ 往復はがき(双子のときは1枚で可)にクラブ名、参加曜日、郵便番号、住所、氏名、子どもの氏名(ふりがな)、生年月日、電話番号を書いて、4月16日(月) 必着

①5月7日～10月1日の月曜日・6月5日(火)②5月8日～10月2日の火曜日、いずれも午前10時～10時50分(計12回)、市立エスポール、手遊びや歌、体操などを通して親子の触れ合いを楽しみましょう、市内在住の平成28年4月2日～29年4月1日生まれの子どもと保護者各15組(申し込みが多いときは抽選)、参加費3000円(材料費・保険料を含む)。

①5月7日～10月1日の月曜日・6月5日(火)②5月8日～10月2日の火曜日、いずれも午前10時～10時50分(計12回)、市立エスポール、手遊びや歌、体操などを通して親子の触れ合いを楽しみましょう、市内在住の平成27年4月2日～

①5月7日～10月1日の月曜日・6月5日(火)②5月8日～10月2日の火曜日、いずれも午前10時～10時50分(計12回)、市立エスポール、手遊びや歌、体操などを通して親子の触れ合いを楽しみましょう、市内在住の平成28年4月2日～29年4月1日生まれの子どもと保護者各15組(申し込みが多いときは抽選)、参加費3000円(材料費・保険料を含む)。



【広告】

0043 錦町21番3号 ☎828・4141

キラキラ・リトミック

5月16日～平成31年3月6日①0歳～1歳：午前10時～10時50分②2歳～3歳：午前11時～11時50分、いずれも水曜日(計18回)、市立中央公民館、音と親しんで心と体と脳を育てまじょう、市内在住の子どもと保護者各12組(申し込みが多いときは抽選)、受講料年9000円、飲み物を持って来てください。

申込・圖 返信用のはがきを持って直接窓口又は往復はがきに講座名、住所、氏名、電話番号、子どもの月齢、希望時間(①又は②)を書いて4月4日～30日消印有効に市立中央公民館(〒572-8533 池田西町28番22号 ☎838・0189)

子育てカフェ「キッサコ」1期

5月4日・6月8日・7月6日・8月3日、いずれも金曜日午前10時～11時30分、市立中央公民館、気軽な気分で子育ての悩みをおしゃべりしませんか、市内在住の0歳～就学



前の子どもを持つ保護者20人(子ども連れ可)、参加無料。

※詳しくは問い合わせてください。

申込 当日直接
圖 市立中央公民館(☎838・0189)



市民体育館

トレーニング室利用講習会

トレーニング室を新規に利用する人は、講習を受けてください。時間に遅れると受講できません。

①5月4日(祝) 午後1時30分～3時②20日(日) 午前9時30分～11時③25日(金) 午後6時30分～8時、16歳以上の入30人(申込順)、受講料350円(利用許可証・テキスト代、当日納付)、写真・上靴・住所を確認できる免許証などが必要。
申込・圖 開始日の前日までに直接窓口又は電話で市立市民体育館(☎824・58858)

レスリング教室 (エンジョイレスリングクラブ)

4月～平成31年3月の毎週①火・金曜日午後7時～9時②日曜日午後3時～5時30分、いずれも幼児・小・中学生、受講料月1000円。
申込 当日直接

圖 池田(☎824・50009)

柔道教室(1期)

4月11日～7月13日の毎週水・金曜日①小学生：午後6時30分～7時30分②中学生以上：午後8時～9時、基本動作・礼儀作法など、市内在住・在職・在学の人各30人(申込順)、受講料：小・中学生8000円(保険料8000円が別に必要)・一般1万円(保険料1850円が別に必要)。
申込 当日直接

圖 「市柔道連盟・中川」(☎853・3356) 午後7時以降

チャレンジソフトバレーボール (楽しもう会)

金曜日：4月20日・5月18日・9月14日・10月19日・11月16日・12月14日、火曜日：6月12日・7月10日、いずれも午前10時～正午、初心者から経験者、参加費200円、上靴が必要。
申込 当日直接

圖 「市ソフトバレーボール連盟」・尾崎(☎888・2313)

市民体育大会 卓球の部

5月6日(日) 午前9時15分、①一般の部(男子・女子)：申込人数により混合(ダブルス又は団体)②中学生の部(男子・女子の部)：個人戦のみ、いずれも市内在住・在職・在学の中学生以上の人、参加費：一般600円・中学生400円。

【広告】



申込 所定の用紙(①は必ず年齢を書き)を直接窓口、郵送又はFAXで4月18日(水)午後5時必着までに市卓球協会事務局(〒572-0823下木田町16番16号市立市民体育館内、FAX8222・6800)

☎ 北野(☎812・5555)

市民体育大会 柔道の部

5月13日(日)午前9時30分、団体の部：①少年男子の部(中学生、3人戦、1団体4チームまで、段位制限なし)②一般男子の部(5人戦、1団体2チームまで、点取り式トーナメント、合計段位8段以下、段外は数えない)、個人の部：③小学生の部(学年別)④中学校男子の部、女子の部(学年別)⑤一般女子の部⑥一般男子の部(段外・初段・2段以上)⑦小学生団体の部(3人戦、1団体4チームまで)、市内在住・在職・在学・在教室(クラブ)の小学校3年生以上の人、参加費：団体の部(1チーム)Ⅱ①⑦5000円②2500円・個人の部Ⅲ③1000円④2000円⑤⑥5000円(当日納付、棄権のときも参加費納付)。
※参加者が少ない種目は中止又は変更することがあります。

申込 所定の用紙を直接窓口又は郵送で4月20日(金)午後5時必着までに市柔道連盟(〒572-0823下木田町16番16号市立市民体育館内)

☎ 豊田(☎090・8982・7266)午後6時～9時

**バラエティ交流
バウンドテニス大会**

5月27日(日)午前9時、チーム別対抗ダブルス戦、シングルス戦、1チーム5人(男性2人・女性3人、男性の代わりに女性の参加可)、市内在住・在職・在学の中学生以上の人、参加費1人1000円(当日納付)。

申込 所定の用紙をFAXで5月6日(日)までに市バウンドテニス協会事務局(市立市民体育館内、FAX22・6800)

☎ 田伏(☎8222・2890)

池の里市民交流センター

池の里クラブ

△①池の里クラブまつり▽
▽日時 4月14日(土)午前10時～午後2時Ⅱ雨天決行(屋外プログラムは変更あり)
▽内容 次のとおり
○体験スポーツ：ソフトラクロス、太極拳、卓球、バドミントン、カローリング
○チャレンジアトラクション：キックターゲット、グラウンドゴルフ
○セレモニー：空手演武、子ども和太鼓演奏
○出店：模擬店、フリーマーケット
○そのほか：遊びのコーナー、ふわふわドーム、スタンブラリー
※上靴を持って来てください。



池の里クラブまつり

◎駐車場はありません。

△②小学生スポーツ無料体験教室▽
4月21日・5月12日いずれも土曜日午前10時～11時、小学校1年生～3年生各10人(申込順、参加は1人1回まで)、上靴・飲み物・タオル・動きやすい服装で来てください。

△③100人のヨガ▽
4月30日(休)午前10時～11時30分、小学生以上の人100人(申込順)、参加費3000円(当日納付)、ヨガマットを持って来てください。

※
申込・☎ ①当日直接②③4月22日(月)午前10時から電話で池の里クラブ事務局(☎8339・70004)

市民体育大会インディアカの部

5月20日(日)午後0時30分、男子の部・女子の部、協会登録者又は市内在住・在職・在学の人(中学生以下を除く)4人～8人で構成するチーム(個人での参加可、申し込み

【広告】





ねやがわ自然塾 活動の様子



ねやがわ自然塾
くもつと知ろう寝屋川市の自然

内容などは下の表のとおり、自然に関心があり、全てのプログラムに参加できる人20人(申込順)、参加費年3000円(通信費・資料代を含まず)。

申込・回 4月2日〜14日(日曜日を除く)午前10時〜午後3時に直接窓口又は電話で市自然資料施設運営スタッフの会(市立池の里市民交流センター内 ☎839・6882)

申込 所定の用紙を直接窓口、郵送又はFAXで5月7日(月) 必着 Ⅱまでに市インディアカ協会事務局(〒572-0823下木田町16番16号 市立市民体育館内、FAX 822・6800)

図 貞兼(☎828・4393)

ねやがわ自然塾

日程	テーマ	活動時間と場所	
		午前10時～正午	午後1時～3時
4月17日	自然観察の楽しみ方	池の里市民交流センター(自然体験学習室)	
4月24日	春の野草	東部丘陵	
5月15日	身近な樹木	寝屋川公園	
6月19日	川と暮らし	池の里市民交流センター(自然体験学習室)	友呂岐緑道
7月17日	水生生物	水生生物センター	
9月18日	身近な昆虫	池の里市民交流センター(自然体験学習室)	淀川河川公園
10月16日	植物園の樹木	私市植物園	
11月13日	森の自然	市野外活動センター	
1月15日	市街地の野鳥		打上川治水緑地
2月19日	地層と岩石	池の里市民交流センター(自然体験学習室)	成田公園
3月12日	続けよう自然観察		

※いずれも火曜日です。

5月6日(日) 午前9時 雨天のときは13日(日)、3ゲームトータル、個人・団体戦、協会登録者又は市内在住・在職・在学中初めて参加する人(2回目以降は協会登録が必要)、参加費1人3000円。

打上川治水緑地

市民体育大会
グラウンド・ゴルフの部

野外活動センター

申込・回 所定の用紙と参加費を4月18日(水) 午後5時までに直接「市グラウンド・ゴルフ協会事務局」仲内(大和町22番27号 ☎826・1684)

利用者へのサポート、キャンプのプログラム企画・子どもたちのグループのリーダーなどに関わり、年数回の研修・定例のリーダーミーティングなどで活動に必要な知識を身に付け、希望に応じて、野外活動に関する資格も取得できます。

▽対象 4年制大学1年生・2年生

ノアキャンプリーター募集

乳幼児と親の自然体験活動「すくすくのあ」

5月18日(金) 午前10時30分〜11時30分(現地集合・解散)、花や葉っぱ探し、2歳までの子どもと保護者10組(申込順)、参加費500円(市外在住者は200円増し)。

申込・回 4月19日(木) 午前10時から電話で市野外活動センター(☎0743・78・1910)

で平成30年度から3年以上、1年間を通して宿泊を含む活動ができる人

申込・回 市野外活動センター(☎0743・78・1910)

親子ノアキャンパ

5月27日(日) 午前10時30分〜午後3時30分(現地集合・解散)、ダッチオープンで鶏の丸焼き作りと森の探検、定員30人(申込順、子どもは保護者同伴)、参加費:市内在住の3歳〜小学生 2000円・中学生以上の人 2500円(市外在住者は2000円増し)。

申込・回 4月13日(金) 午前10時から電話で市野外活動センター(☎0743・78・1910)

ほかの場所での催し

サッカー教室

毎週月曜日午後7時〜8時45分、市立第一中学校、平成30年度に5歳になる子ども〜小学生、入会金30



000円・会費用25000円。
申込 当日直接
 岡 「市サッカー協会」・財満 (☎090・4039・6107)

**友呂岐・二十箇水辺ひろば
 花見・舟下り**

花見をしながらEポート乗船体験を行います。

▽日時 4月7日(土) 午前10時～正午
 ≡雨天中止

▽場所 **下の地図のとおり**

▽参加費 無料

申込 当日直接

岡 「ねや川水辺クラブ」・立川 (☎090・2382・7356) 又は市下水道事業課

民踊教室

4月～平成31年3月、日時などは左の表のとおり。

申込 当日直接

場所	曜日	時間
東コミュニティセンター	第2・4土曜日	午後6時30分～8時30分
大秦高齢者福祉センター	第2・4火曜日	午後1時～4時30分
	月3回金曜日(新舞踊)	午後1時～4時
南コミュニティセンター	第2・4木曜日	午後1時30分～4時
高倉公民館	第1・3金曜日	午後7時30分～10時
東高齢者福祉センター	第2・4水曜日	午前10時～正午

※受講料は会場で異なります。



友呂岐・二十箇水辺ひろば
 花見・舟下り

レスリング教室

岡 藤田 (☎823・8921)
 4月～平成31年3月の毎週①土曜日午後6時～8時②日曜日午前10時30分～正午、いずれも市立点野小学校、幼児・小・中学生、受講料月1000円。

申込 当日直接

岡 「市青少年レスリング連盟」・佐藤 (☎826・4759)

前期ソフトテニス教室

5月6日～6月3日の毎週日曜日午前9時～11時(計5回、雨天順延)、田井西公園、市内在住・在職・在学中で中学生以上の人20人(初心者可、申し込みが多いときは抽選)、参加費3000円(当日納付)、ラケット・テニスシューズが必要。

申込 所定の用紙を直接窓口、郵送



又はFAXで4月27日(金) 必着
 〓までに市ソフトテニス協会事務局(〒572-0082 下木田町16番16号 市立市民体育館内、FAX 822・6800)
 岡 小野 (☎820・3069)

**市民体育大会
 軟式野球の部兼市長杯大会**

5月26日(土)から、南寝屋川公園ほか、連盟登録チーム又は市内在住・在職・在学の人で構成する20人以内のチーム、参加費：社会人の部9000円・少年の部8000円・学童1部4000円・学童2部3000円。
申込・岡 所定の用紙と参加費を5月12日～13日の正午～午後6時に直接、府軟式野球連盟寝屋川支部(早子町3番1号 ☎821・8989)

【広告】



市民体育大会ゲートボールの部

5月12日(土) 午前9時～雨天のときは13日(日)、友呂岐緑地ゲートボール場、協会登録者又は市内在住・在職・在学の人で監督1人と選手4人～5人で構成するチーム、参加費1チーム500円(未登録者が加入したときは別に1人1000円が必要、抽選会で納付)。

○抽選会：4月21日(土) 午後1時30分、市立市民体育館。

申込 所定の用紙を直接窓口、郵送又はFAXで4月18日(水) 必着
 Ⅱまでに市ゲートボール協会事務局(〒572-0823下木田町16番16号 市立市民体育館内、FAX 822・6800)

☎ 駒走(☎823・8740)

天体観測イベント「星の学校」

5月12日・26日いずれも土曜日午後7時30分～9時Ⅱ雨天決行、四條畷市立野外活動センター(集合・解散)、天体観測の話や大きな望遠鏡での観望など、各日10組(申込順、参加費500円)。

※天候により室内で天体プログラムとなります。

申込・☎ 4月18日(水) 午前10時から電話で市野外活動センター(☎0743・78・1910)

森のようちえん

へ土と遊んで

さつま芋を植えよう

5月13日(日) 午前10時～午後2時30分Ⅱ雨天決行、四條畷市立野外活動センター(現地集合・解散)、昼御飯作り・さつま芋植え体験、4歳～6歳の子ども20人(申込順、保護者の同伴不可)、参加費2800円(市外在住者は2000円増し)。

0円、子ども1500円～2000円 ※宿泊先により異なります。
申込 宿泊施設に直接予約後、宿泊日の前日までに、市民活動振興室又はねやがわシティ・ステーション
 ※旅行総合サイトや旅行代理店での予約のときは利用できません。他のクーポンとの併用はできません。詳しくは問い合わせてください。
☎ 市・すさみ町都市提携連絡協議会事務局(市市民活動振興室内)



文化・交流

友好都市・和歌山県すさみ町 宿泊利用補助制度

市内在住・在職・在学の方々がすさみ町内で利用できる宿泊利用補助制度を設けています。春の時期はケンケン鯉が有名でお造りが絶品です。是非すさみ町を訪れてみてください。

▽補助額 1泊2食付き以上(1人につき)：大人2000円～2500円



ケンケン鯉のお造り

歌はともだち

4月18日(水) 午前11時～正午、市立ふれあいプラザ香里、みんなで一緒に歌いましょう。

申込 当日直接
☎ 市立ふれあいプラザ香里(☎35・3335)

市民活動交流会

4月12日(木) 午後1時30分～3時、市立市民会館第13会議室、市民活動に興味のある市民と市民活動団体が自由に意見や情報の交換、参加費100円(お茶代)。

申込 当日直接
☎ 市立市民活動センター(☎812・1116)

南コミセンまつり (オレンジカーニバル)

5月12日(土) 午前9時30分～午後4時・13日(日) 午前10時～午後3時、いずれも市立南コミュニティ

【広告】

【広告】



センター、芸能発表会、作品展示・販売、模擬店、特産物即売(12日：和歌山県すさみ町・13日：岡山県美作市)など。

☎ 市立南コミュニティセンター
(☎021・0301)

西北コミュニティセンター

5月12日(土) 午前9時30分～午後4時・13日(日) 午前10時～午後3時、いずれも市立西北コミュニティセンター、作品展示・芸能発表・模擬店・特産物販売会(岡山県美作市)など。

☎ 市立西北コミュニティセンター
(☎0333・0120)

公演

たぐひ亭

6月16日(土) 午後2時、アルカスホールメインホール(自由席)、落語会、定員300人(申込順)、前売り2000円・当日2500円。
※詳しくは「アルカスホール」ホームページ又はチラシを見てください。
申込・☎ 直接窓口又は電話でアルカスホール (☎821・1240)

ピアノパーティ

5月24日(木) 午前11時30分、アルカスホール1階フリースペース(自由席)、演奏曲⇨卒業写真ほか、定員80人(申込順)、入場無料。
※詳しくは、アルカスホールホームページ

ページ又はチラシを見てください。
申込・☎ 直接窓口又は電話でアルカスホール (☎821・1240)

生涯学習

文化講座

△母の日に贈ろう・

プリザーブドフラワーを使ったミニリース作り▽

5月6日(日) 午前10時～正午、市立エスポール、市内在住・在職・在学の15歳以上の人20人(申込順、10人未満のときは中止)、参加費2000円。

申込・☎ 4月2日～19日に直接窓口又は電話で市立エスポール (☎828・4141)



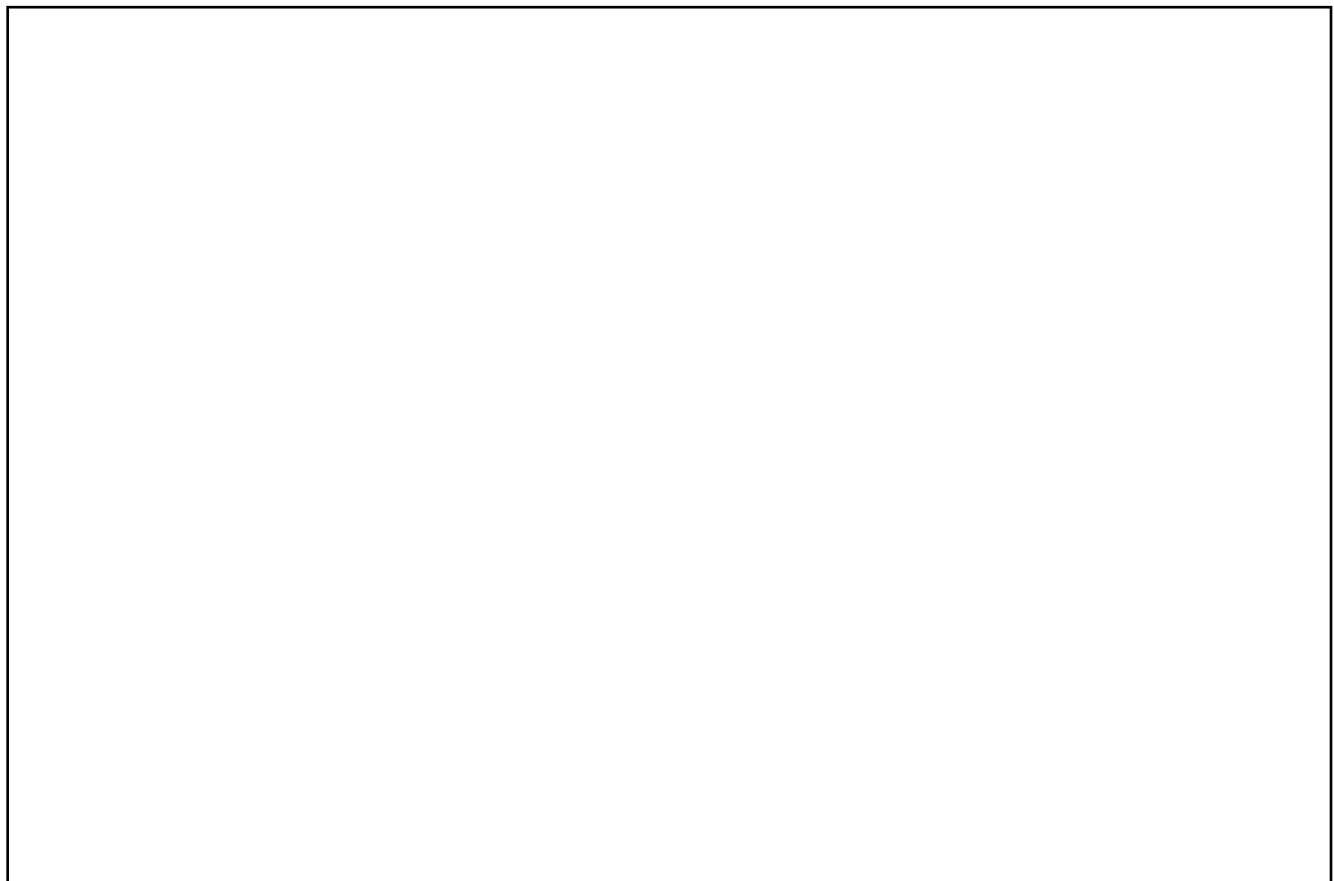
文化講座

△①笑いヨガ▽

4月25日(水) 午前10時30分～11時30分、参加費300円、飲み物・タオルが必要。

△②作りおき(生地)パン作り&おかずサンド▽

【広告】



yonige ホールワンマンライブ **寝屋川総取**

携帯会社のCMソングでもおなじみの寝屋川発ガールズロックバンド、yonigeが初のホールワンマンライブを行います。

日時 5月26日(土) 午後6時
場所 市立市民会館大ホール

鑑賞チケットを販売

1枚3500円(全席指定) ※枚数制限があります。

申込・問 4月1日(日) 午後1時から直接、市立市民会館の窓口(☎823・1221)

yonige プロフィール



牛丸ありささん(ボーカル・ギター)とこうきんさん(ベーシスト)の2人組によるロックバンド。市内で結成されるなど市にゆかりがあることから、広報ねやがわ平成29年6月号にインタビュー記事を掲載しています。

身体ゆがみバランス測定 体験会
4月30日(休)・5月19日(土) 午前10時～正午(予定、1人12分程度)、市立中央公民館、三次元セン

チョコアート教室(春)
4月28日(土) 午後1時30分～5時、市立中央公民館、ブラックボードにオイルチョークでおしゃれな絵や文字を描きます。市内在住・在職・在学の人20人(申込順、10人未満のときは中止)、参加費2000円、持ち帰る袋・ウェットティッシュが必要。
申込・問 4月2日～14日に参加費を持って直接、市立中央公民館(☎838・0189)

市主催の講座・イベントや「まちなのせんせい」に登録された指導者などを紹介しています。市役所市民情報コーナー、各シティ・ステーション、各コミュニティセンター、アル

生涯学習情報誌(講座・イベント)／講師案内編)を発行

市主催の講座・イベントや「まちなのせんせい」に登録された指導者などを紹介しています。市役所市民情報コーナー、各シティ・ステーション、各コミュニティセンター、アル

②12人(申込順)。
いずれも市立学び館、定員①15人

申込・問 ①4月13日～20日②4月16日～23日に直接窓口又は電話で市立学び館(☎822・3311)

カスホールなどの公共施設にありません。
問 社会教育課(☎813・0076)

日本語よみかき学級
4月18日からの毎週水曜日①午後2時～4時②午後6時45分～8時45分(いずれも計44回(予定))、市立エスポール第2講義室、市内在住・在職の15歳以上の(高校生・大学生・留学生を除く)、受講無料(課外学習による交通費などが別に必要)、筆記用具を持って来てください。
◎①のみ保育あります(申し込みが必要)。

4月18日(水)から直接、市立エスポールの教室
問 社会教育課(☎813・0076)

パソコン教室(初心者教室)
5月10日～6月28日の毎週木曜日 午前10時～午後3時(計8回)、市立エスポール、ウインドウズ7の基本操作など、市内在住・在職・在学の人15歳以上の16人(申込順、申し込みが6人未満のときは中止)、受講料2万円(教材費1512円が別に必要)。
申込・問 4月2日～30日に直接窓口又は電話で市立エスポール(☎828・4141)

【広告】



おきがる号
●移動図書館●

4月

- 11日(水) 打上東(府営打上住宅4棟集会所前)午後2時50分～3時40分
- 12日(木) 河北東(河北東町11番)午後2時20分～2時50分、河北(河北中町25番中村駐車場)3時～4時
- 13日(金) 黒原橋町(和光小学校)午後2時～2時30分、中神田(神田コーポラス前)2時40分～3時10分、萱島信和町(リバーサイドコーポ3棟横)3時20分～4時
- 17日(火) 音羽町(キリン堂駐車場)午後2時～2時30分、香里北・西(香里浄水場)2時40分～3時10分、石津(石津中町公民館)3時20分～4時
- 18日(水) 木屋(木屋小学校)午後1時15分～2時10分、三井A団地(A17棟前)2時30分～3時10分、寝屋川団地(旧明德小学校内)3時20分～4時
- 19日(木) ビバモール午後1時10分～3時10分
- 20日(金) 楠根南町(楠根小学校)午後1時50分～2時20分、明和(学び館前)2時30分～3時、打上西(西1番館仲よし広場)3時20分～4時
- 23日(月) フドウ香里(集会棟前)午後2時40分～3時20分、秦住宅(府営秦住宅7棟横)3時30分～4時
- 24日(火) 美井町(府営香里住宅3棟横)午後2時～2時30分、菅相塚町(菅相塚町8番1号横)2時40分～3時10分、成田北・東(四方黒池)3時20分～3時50分
- 25日(水) 点野(点野小学校)午後2時10分～2時40分、仁和寺(松下住宅17番14号前)2時50分～3時20分、仁和寺住宅(府営仁和寺住宅13棟横)3時30分～4時
- 26日(木) 成田東町(府営成田東住宅集会所前)午後1時50分～2時20分、寝屋住宅(府営寝屋住宅集会所前)2時40分～3時10分、寝屋川コーポラス(正面玄関前)3時20分～4時
- 27日(金) 幸町(A棟玄関前)午後1時20分～2時、河北住宅(府営河北住宅9棟集会所前)2時30分～3時、堀溝南(堀溝小学校前)3時20分～4時

カラオケ連続講座

4月20日・5月18日・6月1日・7月20日、いずれも金曜日午後2時～3時30分、市立中央公民館、課題曲を練習、市内在住・在職・在学の20人(申込順)、参加費2800円、

サーで体の動作をとらえ、体のゆがみ、バランスを測定、健康改善に役立ちます、市内在住・在職・在学の人各20人(申込順)、参加費3000円、動きやすい服装で来てください(素足で測定します)。
申込・固 4月2日(月)から参加費を持って直接、市立中央公民館(☎8388・0189)

展 示

絵とせとら水彩画展示

4月24日～30日(30日は午後5時まで)、市立ふれあいプラザ香里。固 市立ふれあいプラザ香里(☎8353・3335)

飲み物が必要。
※希望者には自由曲を公開フンポイントレッスン(定員5人、希望者が多いときは抽選)。
申込・固 4月5日(木)から参加費を持って直接、市立中央公民館(☎8388・0189)

なかまのひろば

市立市民活動センターでは、登録団体が活動を紹介しています。4月から新しい団体が、活動紹介の展示、販売をしています。
申込・固 市立市民活動センター(☎812・1116)

市民ギャラリーの催し

△アドバンス・フォト・サロン安藤俊三郎・写真と絵画展▽
4月6日～11日午前10時～午後7時(11日は午後6時まで)。
△ルピナスの会作品展▽
4月6日～11日午前10時～午後6時

図 書 館

中央図書館の催し

- △古典芸能の本展▽
4月4日～11日、本の展示と貸し出し。
- △THE 憲法(憲法を知ろう)本展▽
4月7日～15日、本の展示と貸し出し。
- △大人のためのおはなし会▽
4月13日(金)午前10時～11時30分。
- △ビデオ上映会▽
4月14日(土)午後2時、「1ねん1くみシリーズ」。



△読書会▽

5月6日(日) 午後2時、「海の見える理髪店」・荻原浩著。

△朗読ボランティア募集▽

説明会：5月9日(水) 午前10時～正午・講習会：5月16日～6月6日の毎週水曜日午前10時～正午(計4回)、説明会・講習会に全回参加でき、意欲的に活動できる人。

申込 5月2日(水) までに直接窓口又は電話

☎ 市立中央図書館 (☎8338・0141)

東図書館の催し

△かずのえほんの本展▽

4月1日～30日、本の展示と貸し出し。

△新生活の本展▽

4月1日～30日、本の展示と貸し出し。

☎ 市立東図書館 (☎823・0661)

駅前図書館の催し

△おべんとうの本展▽

4月2日～18日、本の展示と貸し出し。

△ノン・フィクションの本展▽

4月7日～27日、本の展示と貸し出し。

△小学生のためのストーリーテリング(おはなし会)▽

4月22日(日) 午後3時。

☎ 市立駅前図書館 (☎811・5544)

●公共機関・団体2●

出してください。

○対象…市内に活動拠点又は事務所を持ち継続的な活動が期待できる団体・個人

○対象事業…地域コミュニティの活性化によるまちづくりをテーマにした①安全・安心・助け合いの活動やイベント②少子・高齢化に対する活動やイベント③青少年育成に対する活動やイベント

○支援額…1団体又は1個人に年間上限30万円(総額100万円)

申請・☎ 申請書を郵送又はFAXで4月1日～30日=消印有効=に寝屋川ロータリークラブ市民活動支援基金係(〒572-0042東大和町11番1号NPO法人寝屋川あいの会内☎801・1871、FAX801・1872)

※申請書は寝屋川ロータリークラブ市民活動支援基金係で配布します。

不動産鑑定士による無料相談会

4月7日(土) 午前10時～午後4時(受付は午後3時30分まで)、守口文化センター(エナジーホール)、不動産についての悩みなど。

申込 当日直接

☎ 府不動産鑑定士協会(☎06・6203・2100)

行政書士日曜無料相談会

4月22日午後1時～3時、総合センター、遺言・相続・成年後見・内容証明・示談書の作成など。

申込 当日直接

☎ 「大阪府行政書士会枚方支部」・渋谷(☎814・9920)

調停手続無料相談

4月18日(水) 午前10時～正午、市広報広聴課相談室、調停制度の利用についての相談など。

☎ 大阪民事調停協会(☎06・6363・3091)

寝屋川大運動会～思い出せ、あの興奮～

4月29日(祝) 午前10時10分～午後3時30分(受付は午前9時30分から)、寝屋

川公園陸上競技場、市内で業務を行う会社・企業・諸団体・市民30チーム(1チーム5人～10人)、☎無料、参加チームのPR時間もあります。

申込 4月15日(日)までに寝屋川青年会議所ホームページ

☎ 一般社団法人「寝屋川青年会議所」・北村(☎090・5907・2570)

学生対象の職業体験

4月21日(土) 午後1時～5時、摂南大学寝屋川キャンパス、地元寝屋川のいろいろな仕事を体験したり、体験談を聞けず、定員250人(先着順)、☎無料。

申込 当日直接

☎ 一般社団法人「寝屋川青年会議所」(☎834・5121)

わんぱく相撲寝屋川春場所

5月13日(日) 午前10時(受付は午前9時から)、南寝屋川公園、4歳～小学校6年生の男女、☎無料。

※詳しくは寝屋川青年会議所のホームページを見てください。

申込・☎ 4月29日(祝) までにFAX又はメール(アドレスはホームページを見てください)で寝屋川青年会議所事務局(☎834・5121、FAX831・3535)

石綿による疾病の補償・救済

中皮腫や肺がんなどを発症し、それが労働者として石綿ばく露作業に従事していたことが原因であると認められたときは、法律に基づく労災保険給付や特別遺族給付金が支給されます。

大阪労働局又は最寄りの労働基準監督署に相談してください。

※詳しくは厚生労働省ホームページでも見ることができます。

☎ 大阪労働局労災補償課(☎06・6949・6507)

市民公開講座「健康寿命をのばそう」

4月21日(土) 午後2時～4時、アルカスホール、講演=生活習慣に注意して心不全を予防しよう・大学病院併設のデイケアとして①医師の立場から②理学療法士の立場から、定員300人(先着順)、☎無料。

申込 当日直接

☎ 関西医科大学香里病院(☎832・

5321)

肝臓病教室～C型肝炎～

4月21日(土) 午前10時30分～午後0時10分、関西医科大学総合医療センター、☎無料、筆記用具を持って来てください。

申込 当日直接

☎ 関西医科大学総合医療センター消化器肝臓内科(☎06・6993・9540=午後2時～4時)

定期演奏会

4月28日(土)・29日(祝) いずれも午後2時(開場は午後1時30分)、大阪国際大学奥田メモリアルホール(守口市藤田町)、☎無料。

☎ 「大阪国際大和田中・高等学校吹奏楽部」・田阪(☎06・6904・1118)

深北イベント

<テニス教室>

毎週月・水曜日(計8回)、初級…午前9時～10時・中級…午前10時30分～11時30分、いずれも雨天中止、定員12人(申込順)、☎9200円。

申込 直接窓口又は電話

<フィカタックのチャレンジミッション>

4月22日(日) 午前10時～正午、植物学者フィカタックが出すミッションをクリアして正式隊員になろう、☎100円。

申込 当日直接

<ふかきたへの花道>

4月29日(祝) 午前10時～11時、深北緑地へ続く道を彩る植物を置いてくれる人を募集します、定員10人(先着順)、☎無料。

申込 当日直接

※

※

☎ 深北緑地管理事務所(☎877・7471)

寝屋川公園イベント

<よもぎ団子を作ろう>

4月21日(土) 午前10時～正午=少雨決行、親子30人(申込順)、☎4歳以上1人100円、エプロン又は汚れても良い服装・飲み物を持って来てください。

※駐車場は有料です。

申込・☎ 4月18日(水) までに直接窓口又は電話で寝屋川公園管理事務所(☎824・8800)

☎ 「ハッピーマジック」・宮里(☎824-2576)

読書会

毎月第4日曜日午後1時30分～4時30分、打上公民館、PHP誌の読書会、回数無料・2回目から500円。

☎ 「PHPねがわ友の会」・木下(☎080-4829-2535)

前結び着付け

毎週火曜日午前10時～11時30分・午後1時30分～3時、市民会館、毎月1000円、初心者歓迎。

☎ 「前結び着付け研究会」・宮原(☎090-4566-6446)

社交ダンス

月4回曜日又は木曜日午後7時30分～9時30分、総合センター、プロの講師が指導、初級・中級クラス、毎月3500円。

☎ 「フェニックス」・座光寺(☎090-6902-6728)

社交ダンス

月4回木曜日又は金曜日午後7時～9時、池の里市民交流センター、プロの女

性講師が指導、初心者が対象、入会1000円・月2000円。

☎ 「ジャスミン」・清水(☎827-1573)

社交ダンス

毎週金曜日午前10時15分～11時45分・午後1時5分～2時35分、西高齢者福祉センター、60歳以上の人、入会1000円・月1000円、男性歓迎・随時見学可。

☎ 「市老人クラブ連合会社交ダンス部(西教室)」・小池(☎080-4015-8408)

フラダンス

第1～3金曜日午後1時30分～3時、アルカスホール、毎月3000円、初心者・見学歓迎。

☎ 「カリノパール」・森田(☎090-5642-7043)

太極拳

毎週①月曜日午前10時～11時30分、市民体育館、初心者簡化・32式剣②火曜日午前10時～午後3時、エスポアル、中級者簡化・伝統楊式、いずれも

月2500円、見学体験歓迎。

☎ 「寝屋川市太極拳協会」・喜多(☎827-6426)

太極拳

毎週水曜日午前10時～正午、中央公民館、肩・足・腰、体を鍛え疾病を予防し、美容効果に優れた健康太極拳、健康に関心がある人、入会1000円、月2000円。

☎ 「太極拳愛好会」・井上(☎090-5099-7768)

剣道

毎週火・金・土曜日午後7時～8時45分・午前9時～正午、市民体育館・桜小学校など、幼児～大人、入会3000円・月3000円。

☎ 「東脩館」・加藤(☎812-3631)

ハイキング

第4日曜日(7月・8月を除く)、関西近郊の町歩きと標高約1000メートル以下の山歩き、60歳～73歳程度の男性・夫婦10人、月無料(交通費が別に必要)。

☎ 「ぼちぼち会」・井口(☎820-0726)＝午後4時以降

●公共機関・団体1●

長崎での平和の取材

「親子記者」参加者を募集

8月9日(木)の長崎原爆犠牲者慰霊平和祈念式典や原爆・平和をテーマとするいろいろなプログラムに参加しながら、平和に取り組む人々を取材して新聞を作成します。取材を通して平和の尊さについて考えてみませんか。

8月8日～11日、戦争の被害や平和の尊さを伝えることに関心がある小学校4年生～6年生1人と保護者1人の9組(申し込みが多いときは抽選)。

※長崎市への往復交通費、宿泊代、滞在中の取材補助経費は支給します。

◎詳しくは日本非核宣言自治体協議会ホームページを見てください。

申込・☎ 申込書をはがき又はメール(アドレスはホームページを見てください)で5月7日(月)＝必着＝までに日本非核宣言自治体協議会事務局(〒852-8117長崎市平野町7番8号長崎市平和推進課内☎095-844-9923)

府営住宅入居者総合募集

○募集予定…新住宅(一般世帯向けなど)・空き家住宅(一般世帯向け・福祉世帯向けなど)

○申込書配布…4月2日～16日、市役所総合案内・総合センター・保健福祉センターの1階受付、各シティ・ステーション(期間中は無休)、堀溝サービス窓口(土・日曜日、祝日を除く)

申込・☎ 郵送で4月2日～16日＝消印

有効＝に大阪府営住宅寝屋川管理センター日本管財株式会社(☎812-2860)

宅地建物取引業人権推進員制度

府は、宅地建物取引での土地差別や入居差別などをなくすため、業界団体と連携し、「宅地建物取引業人権推進員」の養成に取り組んでいて、市も協力しています。

人権推進員を設置する宅地建物取引業者は**右のステッカー**が



掲示され、従業員に人権についての教育や啓発を行い、人権意識の高揚に取り組んでいます。

☎ 府建築振興課(☎06-6941-0351)

点訳・朗読奉仕員中級養成講座

6月7日～11月29日の毎週木曜日、朗読…午前10時～正午・点訳…午後1時30分～3時30分(8月16日・11月15日を除く、計24回)、府盲人福祉センター、府内在住・在職で市町村などの初級養成講座の修了者、又は同等と認められる人各25人程度<5月24日(木)実施の筆記試験を受験する必要があります>、月無料(教材の一部を実費負担するときがあります)。

申込・☎ 所定の用紙を郵送、FAX又は府ホームページで5月15日(火)＝必着＝までに(〒540-8570大阪府福祉部障がい福祉室自立支援課社会参加支援グループ☎06-6944-9176＝平日午前9時～午後6時、FAX06-6942-7215)

要約筆記者養成講座

6月16日～12月8日の午後1時～5時(計21回)、府障がい者社会参加促進

センター(大阪市天王寺区生玉前町)、府内在住・在学・在職の人で要約筆者として活動する意思のある人①手書きコース②PCコース、いずれも20人程度(受講判定試験があります)、月無料(テキスト代が必要)。

申込・☎ 所定の用紙を郵送又は府ホームページで5月11日(金)＝必着＝までに府民お問合せセンター「要約筆者養成講座」係(〒540-8570住所不要☎06-6910-8001＝平日午前9時～午後6時)

寝屋川ふれあい基金

○交付予定…7月

○対象…スポーツ・文化・芸術などの分野で①青少年の健全育成活動を行う団体又は個人②高齢者の社会教育活動を行う団体又は個人

○助成予定金額…団体＝1件10万円以内・個人＝1件5万円以内

申請・☎ 申請書を郵送で4月1日～27日＝消印有効＝に株式会社りそな銀行信託ビジネス部公益信託担当(〒135-8581東京都江東区木場一丁目5番65号深川ギャザリアW2棟☎03-6704-3359)

※申請書は、電話で株式会社りそな銀行信託ビジネス部公益信託担当へ請求、又はりそな銀行ホームページからダウンロードしてください。

ニコニコ基金

寝屋川ロータリークラブは、市の心温まる住みよい元気なまちづくりの推進を支援します。

○支援月…6月

※選考(1次・2次)後に支援します。事業完了後2か月以内に完了報告書を提



★市民情報ひろば★

【原稿締切日のお知らせ】

○6月号…4月9日(月)
○7月号…5月14日(月)

※図は活動にかかる費用です。

◎平成30年度の原稿提出期限・校正日が決まりました。詳しくは市ホームページ「広報広聴課」又は広報広聴課へ問い合わせてください。

イベント

チューリップアートの集い

4月15日(日)午前9時～正午、大利公園=雨天のときは大利町公民館、チューリップの花びらでオリジナルの作品を作ります。図無料。

図「チューリップアートの会」・あいば(☎090-1909-9932)

カラオケ・フラダンス発表会

4月16日(月)午前10時15分、アルカスホール。図見学無料。

図「カラオケ愛好会」・大西(☎080-2449-1368)

着物着付け

4月22日(日)午前9時30分・午後1時30分、アルカスホール。一人で着物を着ませんか、定員10人(申込順)。図無料、昼食を持って来てください。

申込・図 4月16日(月)までに電話でNPO法人「げんき会」・奥林(スターズ内☎811-5530)

春バザー

4月22日(日)午前10時、総合センター、日用品・食器・雑貨・衣料・古着・喫茶コーナーなど。

図 ワークセンター小路を支える会(ワークセンター小路内☎820-6135)

新婦人まつり

4月22日(日)午前10時30分～午後3時、市民会館、落語・漫才・フラダンス・コーラス・リコーダー・朗読などのサークル発表・習字・絵手紙・クラフトかごなどの展示。図200円。

申込・図 「新日本婦人の会寝屋川支部」・宮前(☎823-7411)

布ぞうり教室

①4月24日②5月22日③6月26日、いずれも火曜日午後1時30分、総合センター、定員各10人(申し込みが多いときは抽選)。図500円(初めての人は別に作業台代500円が必要)。

申込・図 往復はがき(申し込みは1枚につき1人月ごとに1回)に受講日、住所、氏名を書いて①4月8日(日)②5月8日(火)③6月8日(金)=必着=までに「わくわく未来塾」・藤本(〒572-8533池田西町28番22号市社会福祉

協議会内☎080-3825-5907)

春季謡曲大会

4月29日(祝)午前10時～午後5時、香里能楽堂(香里本通町)、観世流・宝生流の素謡(すうたい)と仕舞、図無料、来聴歓迎。

※番組は当日、会場受付で渡します。

図「寝屋川市謡曲協会」・森田(☎832-1071)

定期演奏会

5月13日(日)午後1時30分(開場は午後1時)、市民会館、市内で活動する11団体が日頃の練習の成果を発表します。図無料(整理券が必要)。

図「寝屋川市合唱連盟」・上林(☎828-6114)

電子工作・ロボット教室

5月からの第3日曜日、大阪電気通信大学寝屋川キャンパス、①電子工作の基礎(計10回)…小学生30人②自律制御ロボットの基礎(計8回)…小・中学生15人、いずれも申し込みが多いときは抽選。図①初級2万5000円・中級3万円②3万円。

申込・図 郵便番号、住所、氏名、学校名・学年、電話番号を書いてFAXで「大阪電気通信大学友電会」・大野(☎070-5656-3113、FAX824-1197)

募集

童謡・唱歌・昭和歌謡

第4水曜日午前10時～11時30分、エスポアル、ピアノ伴奏で歌い音楽レクリエーションで脳を活性化、図月800円(本代1188円が別に必要)。

図「ぼこあ・ぼこ」・田辺(☎090-9616-0098)

弦楽合奏

第2金曜日午後1時30分～4時、香里会館(枚方市香里園町)、バイオリン・ピオラ・チェロ・コントラバスの合奏ができて平日の昼に活動できる人、図入会1000円・月1000円。

図「香里ストリングス」・鈴木(☎831-4113)

劇団いろえんぴつ

毎週水曜日①午後1時30分～3時30分、中央公民館②午後6時～8時、池の里市民交流センター、一緒に楽しく劇を作りませんか、図月1500円、未経験者歓迎。

図「劇団いろえんぴつ」・金沢(☎822-0058)

ペン習字

第1・3金曜日午前10時～11時30分、市民会館、カタカナ・ひらがなから始めます。図入会1000円・月2000円。

図「ペン習字クラブ」・前垣(☎826-8460)

筆ペンとボールペン

①大人…第1・3水曜日午前10時～午後1時～3時②4歳～中学生…午

後3時～5時、市民会館、図月①2000円②1500円。

※子どもは毛筆もあります。

申込・図 「筆ペン同好会」・岡本(☎090-5066-9644)

英会話

毎週金曜日(月4回)①初級…午後1時～1時50分②中級…午後2時～2時50分、中央高齢者福祉センター、図月3000円・施設使用料1回100円。

図「シクラメン」・川下(☎833-3983)

囲碁

毎週火・金曜日正午～午後5時、東高齢者福祉センター、市内在住の60歳以上の有段者歓迎、図無料。

図「東基友会」・荒添(東高齢者福祉センター内☎822-3961)

囲碁

毎週土・日曜日午後1時～5時、中央公民館、少年や女性など幅広い会員が楽しんでます、図年4000円。

図「基友会」・三浦(☎839-9320)

将棋・囲碁

毎週水・木・金曜日午後1時～5時、西高齢者福祉センター、市内在住の60歳以上の人、図年1000円。

図「西棋会」・村田(☎090-3289-6975)

将棋・囲碁

毎週月・火曜日正午～午後6時、池の里市民交流センター、市内在住の人(初級・中級者中心)、図年2500円。

図「棋楽会」・村田(☎090-3289-6975)

子ども囲碁・将棋教室

毎週①日曜日午前9時30分～正午…市民会館②月・金曜日午後4時30分～5時30分…香里園駅前、挨拶・言葉遣い・後片付けなどのしつけを重視した指導(②は将棋のみ)、図月①2000円②1000円、初心者歓迎。

図「寝屋川囲碁将棋街づくりの会」・井上(☎800-6802)

楽習サークル

①英会話…月4回火～木曜日②歌で英語を学ぶ…月2回木曜日③パソコン…月4回月～金曜日④初心者将棋…月4回月曜日⑤初心者囲碁…月4回水・木曜日⑥フラワーアレンジ…月2回火曜日⑦ペン字・小筆…月2回火・土曜日⑧コーラス…毎週火曜日⑨昔の流行歌を歌う…毎週水・土曜日、寝屋川市駅前会場・香里園会場・市民会館のいずれか、いずれも58歳以上の人(市民会館は年齢を問いません)、図入会3000円・月1850円～3300円。

図「楽習サークル」・大岩(☎839-0377)

マジック

第2・4木曜日午後1時～3時、エスポアル、不思議で楽しいマジックや南京玉すだれを基本から学びます、図3か月3000円、見学歓迎。