

# No.31-1 池田小学校区通学路

(対策年度：令和7年度、実施主体：寝屋川市)

【対策前】



【対策後】



【通学路の状況】

通学路上の交差点で、カラー舗装が必要と思われる箇所

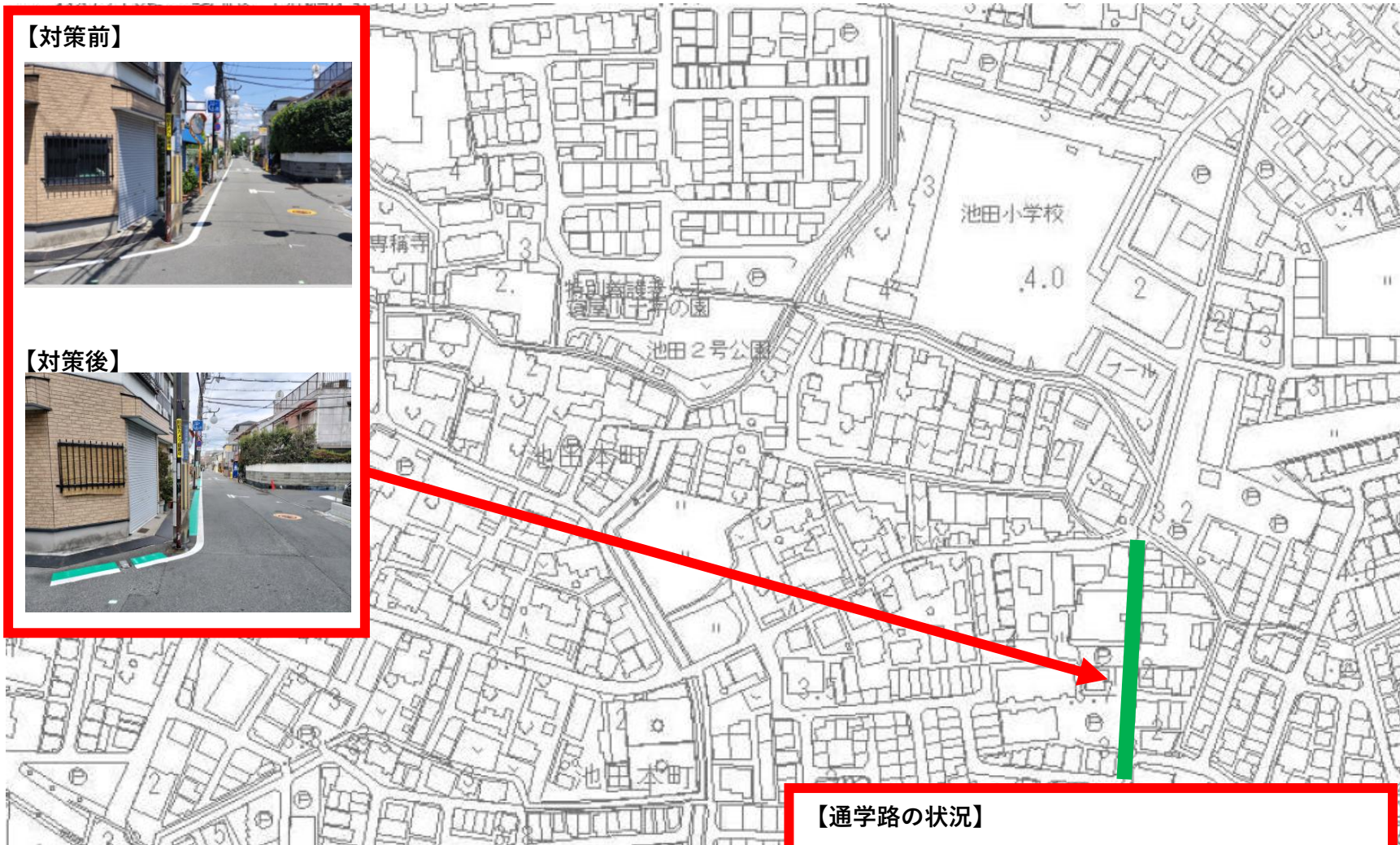
# No.31-2 池田小学校区通学路

(対策年度：令和7年度、実施主体：寝屋川市)

【対策前】



【対策後】



【通学路の状況】

通学路上の路側帯で、カラー舗装が必要と思われる箇所

# No.31-3 点野小学校区通学路

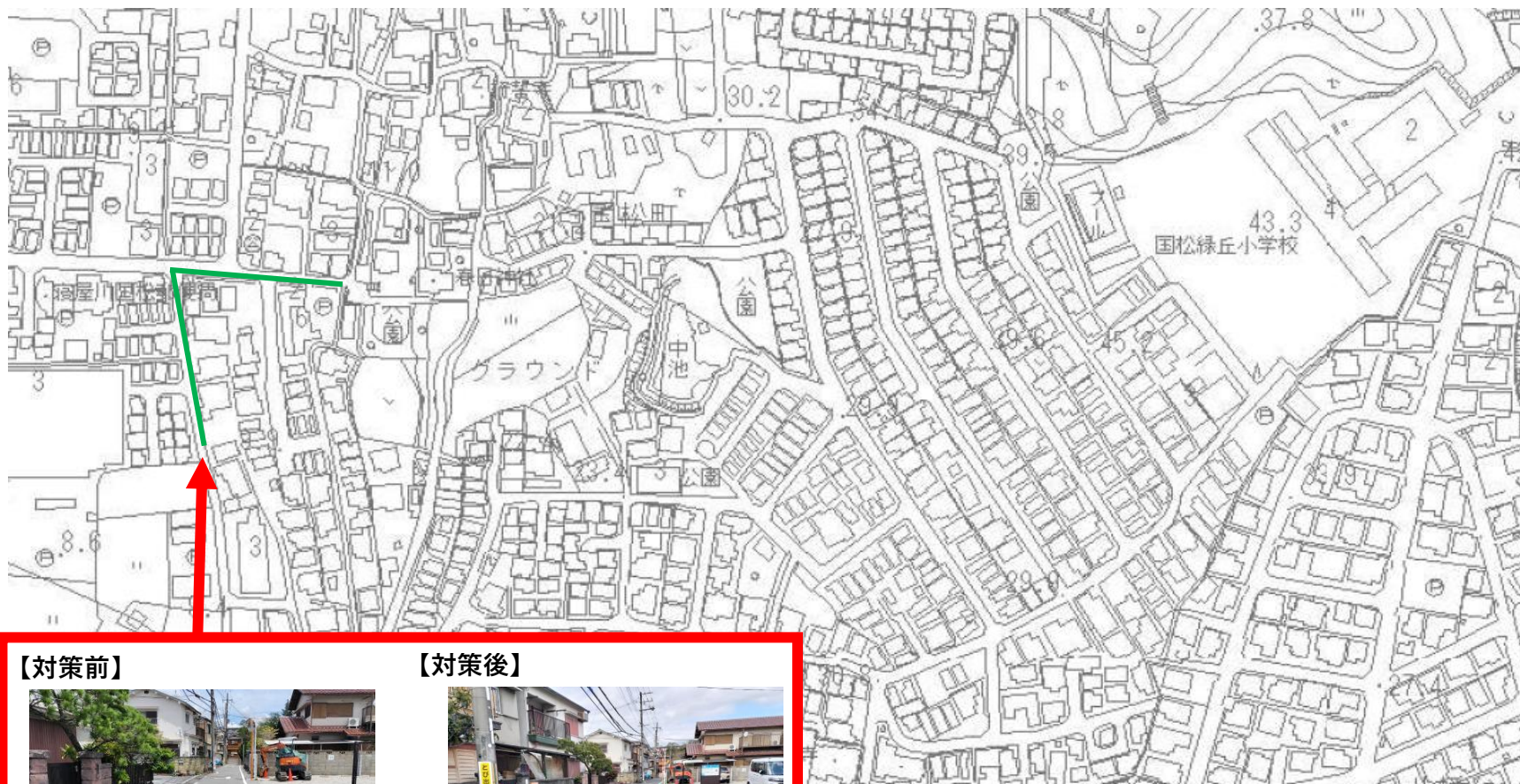
(対策年度：令和7年度、実施主体：寝屋川市)



**【通学路の状況】**  
通学路上の路側帯で、カラー舗装が必要と思われる箇所

# No.31-4 国松緑丘小学校区通学路

(対策年度：令和7年度、実施主体：寝屋川市)



**【通学路の状況】**  
通学路上の路側帯で、カラー舗装が必要と思われる箇所

# No.32-1 和光小学校区通学路

(対策年度：令和7年度、実施主体：寝屋川市)



【対策後】



【対策後】

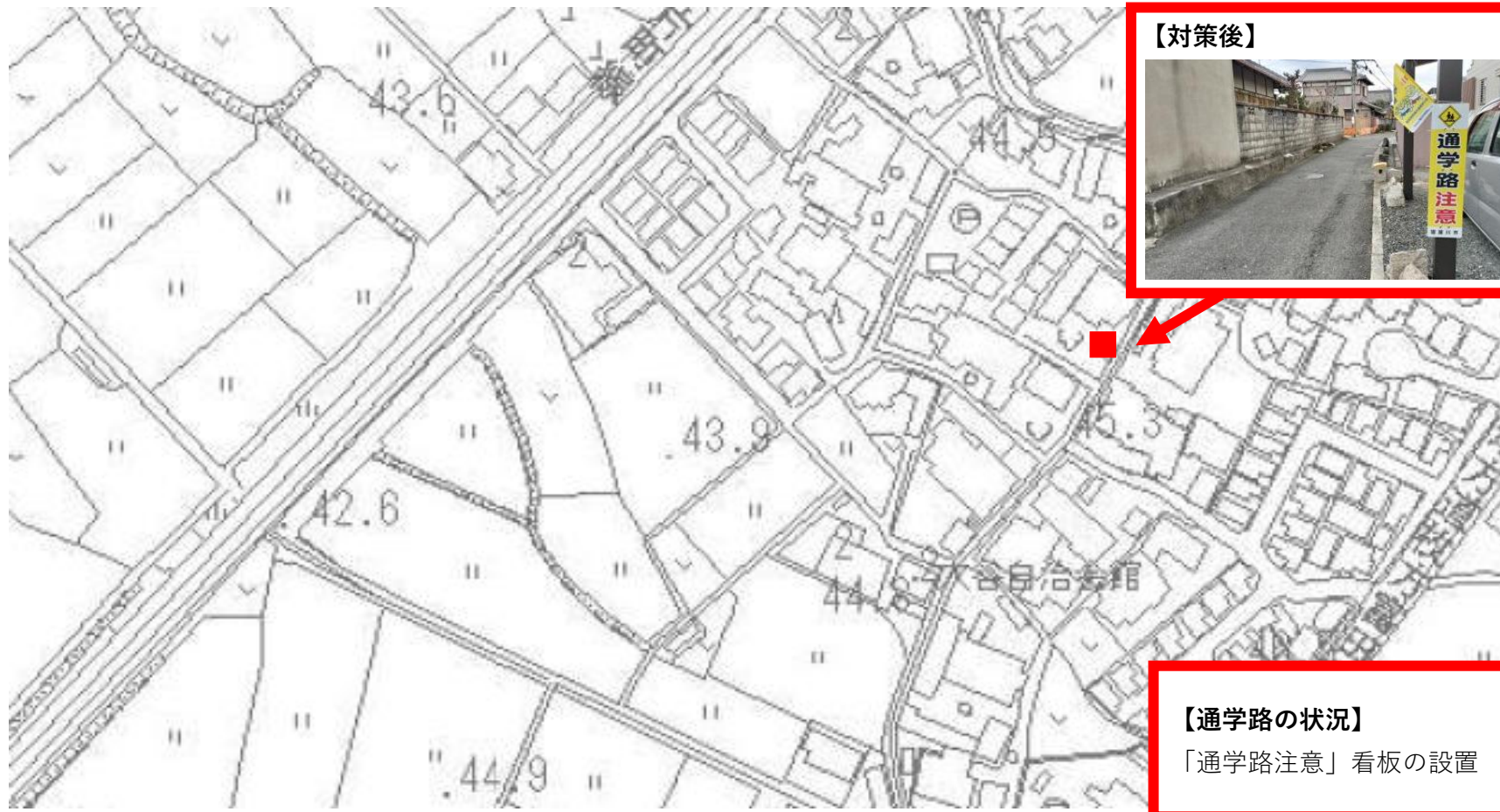


【通学路の状況】

「通学路注意」看板の設置

# No.32-2 宇谷小学校区通学路

(対策年度：令和7年度、実施主体：寝屋川市)



【対策後】



【通学路の状況】

「通学路注意」看板の設置