

No.26-1 東小学校区通学路

(対策年度：令和4年度、実施主体：寝屋川市)



【対策前】



【対策後】



【通学路の状況】

通学路上の路側帯で、カラー舗装が必要と思われる箇所

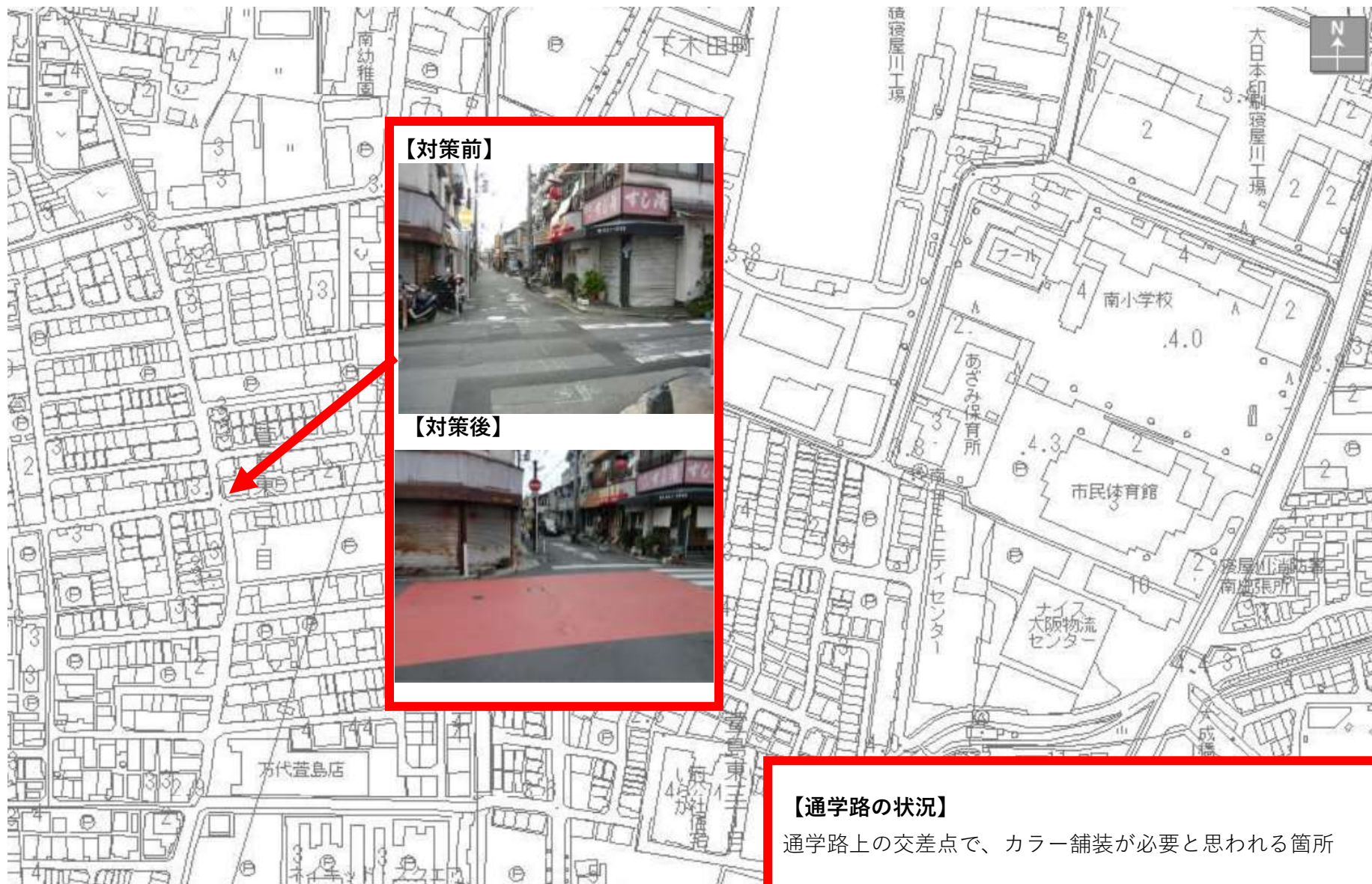
No.26-2 東小学校区通学路

(対策年度：令和4年度、実施主体：寝屋川市)



No.26-3 南小学校区通学路

(対策年度：令和4年度、実施主体：寝屋川市)



【対策前】



【対策後】

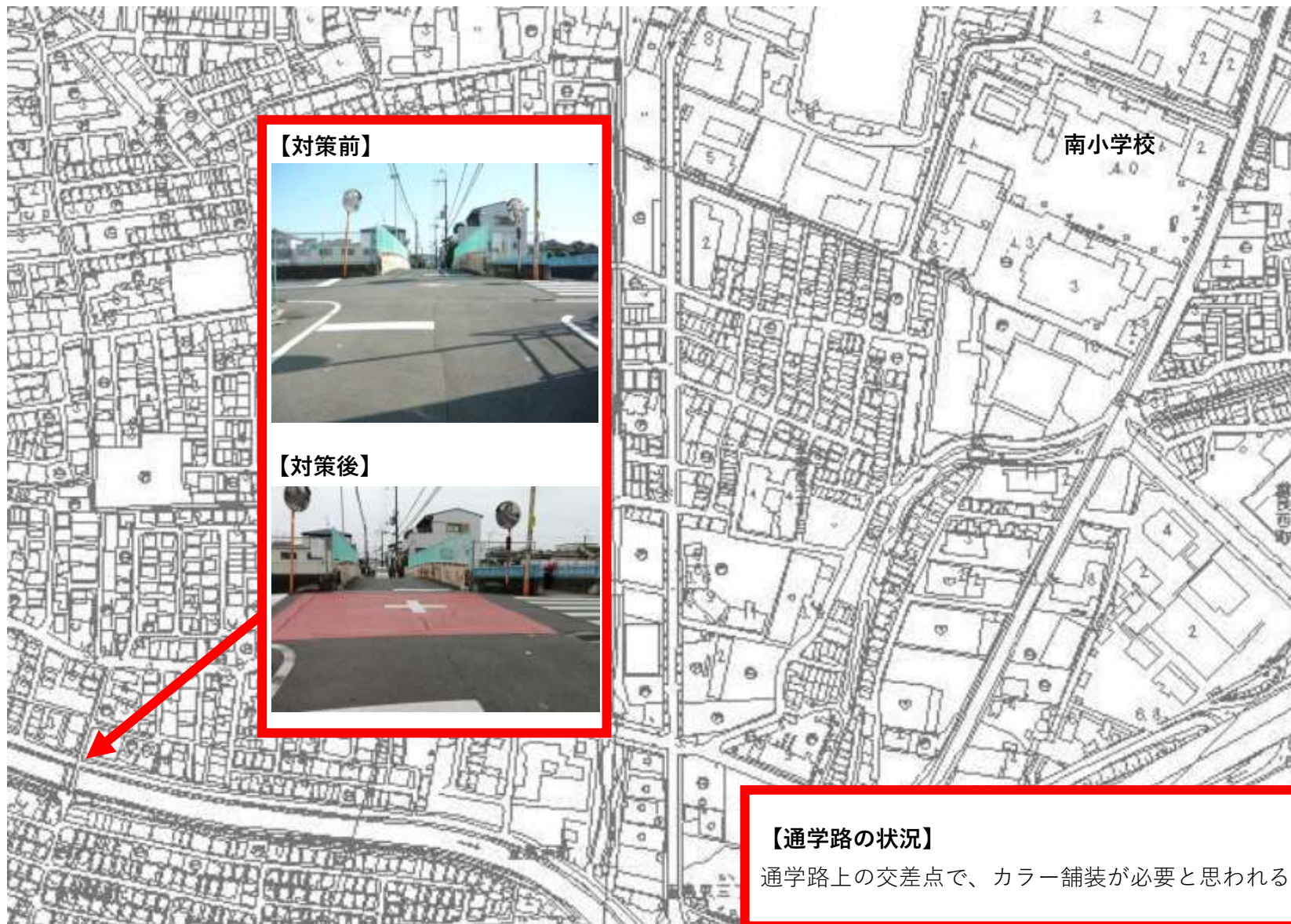


【通学路の状況】

通学路上の交差点で、カラー舗装が必要と思われる箇所

No.26-4 南小学校区通学路

(対策年度：令和4年度、実施主体：寝屋川市)



【対策前】



【対策後】

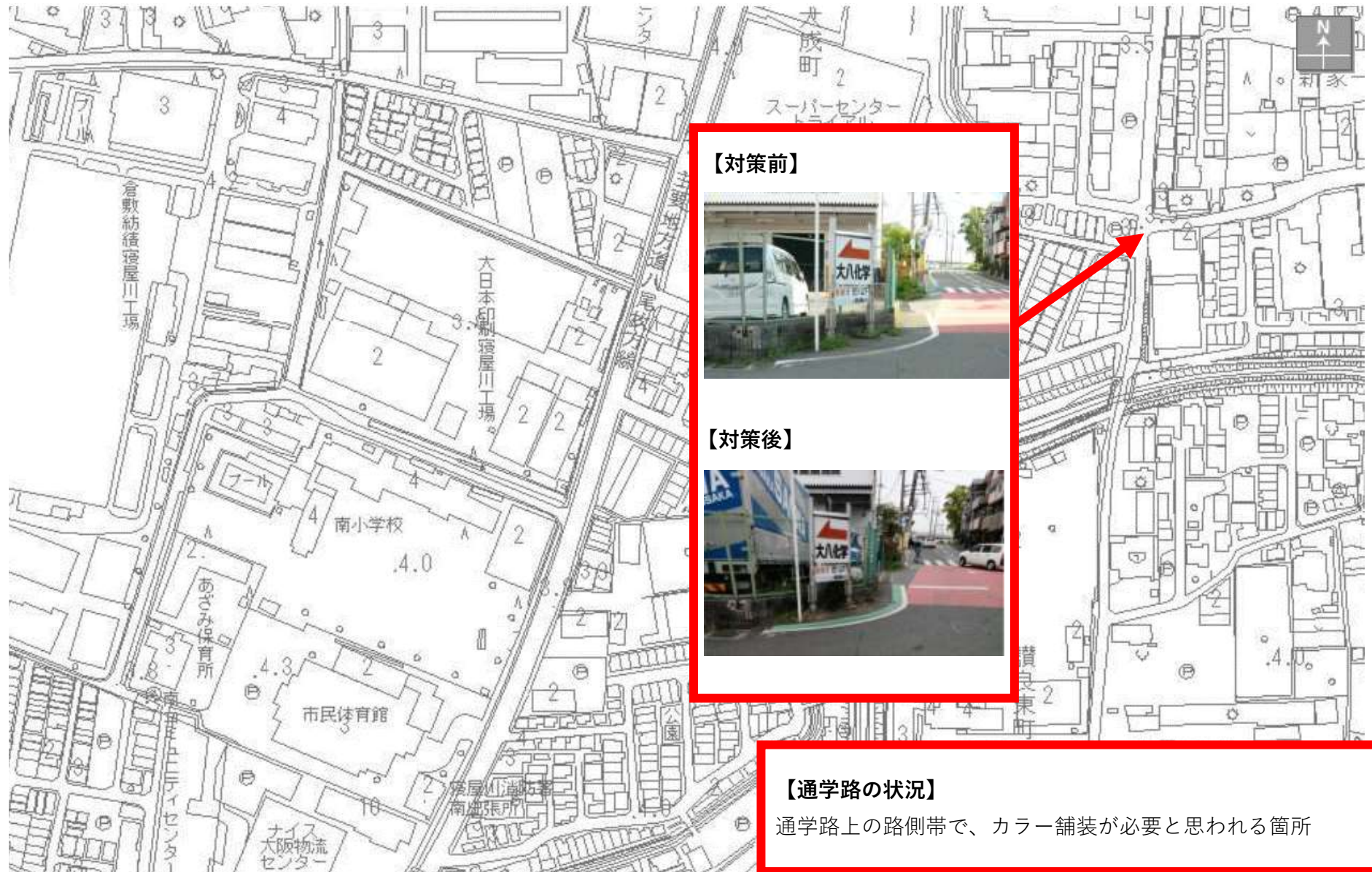


【通学路の状況】

通学路上の交差点で、カラー舗装が必要と思われる箇所

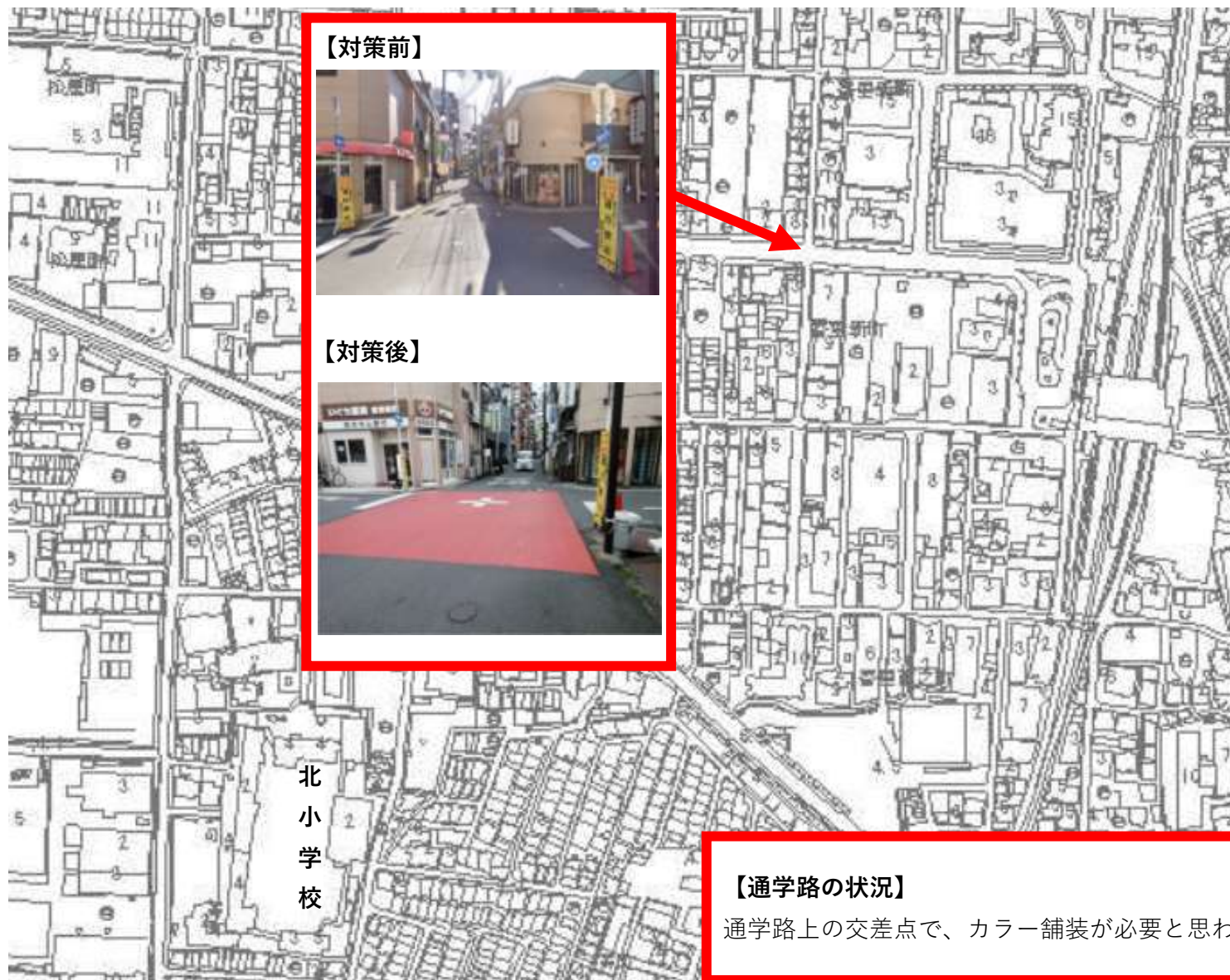
No.26-5 南小学校区通学路

(対策年度：令和4年度、実施主体：寝屋川市)



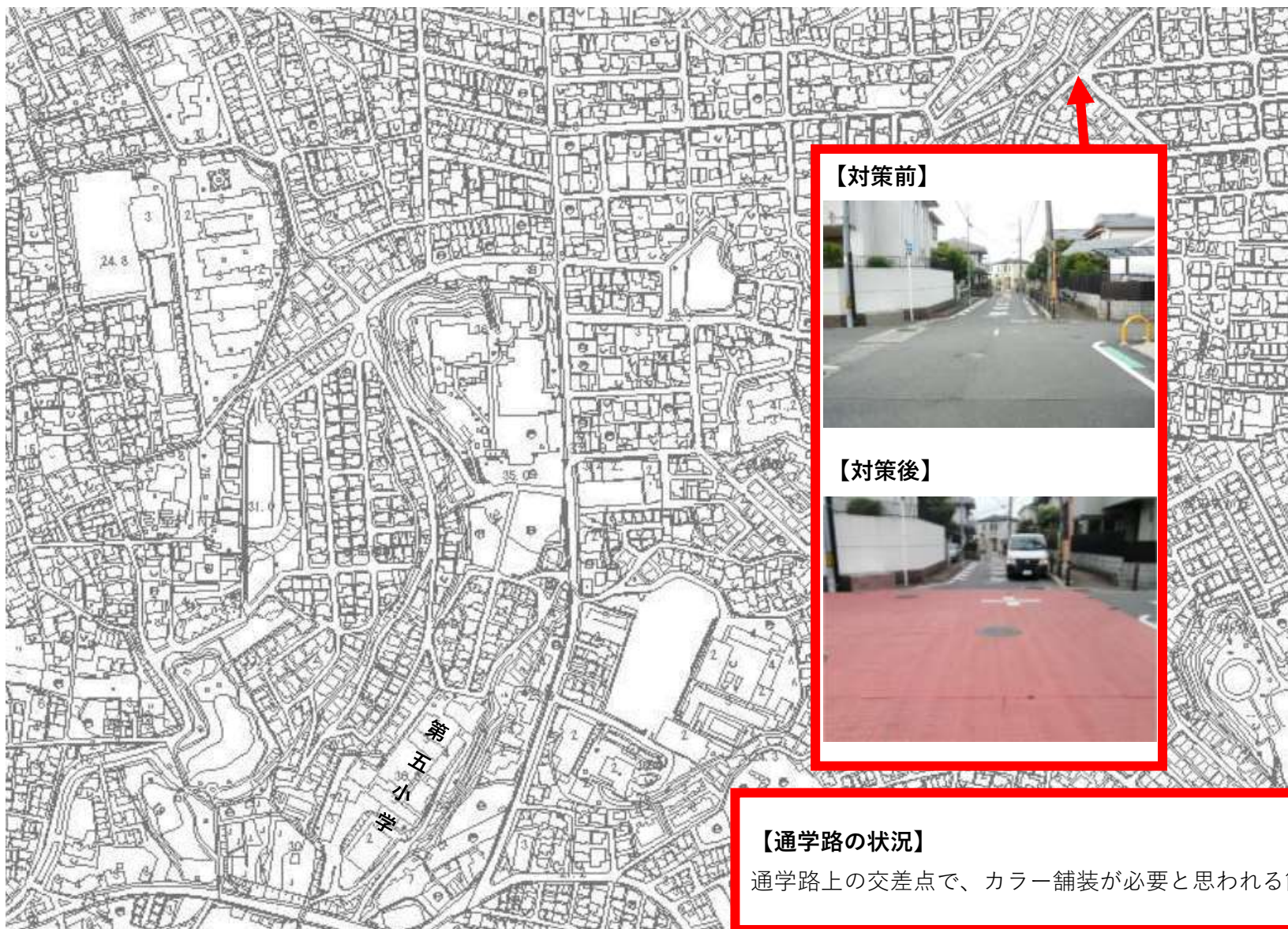
No.26-6 北小学校区通学路

(対策年度：令和4年度、実施主体：寝屋川市)



No.26-7 第五小学校区通学路

(対策年度：令和4年度、実施主体：寝屋川市)



【対策前】

【対策後】

【通学路の状況】

通学路上の交差点で、カラー舗装が必要と思われる箇所

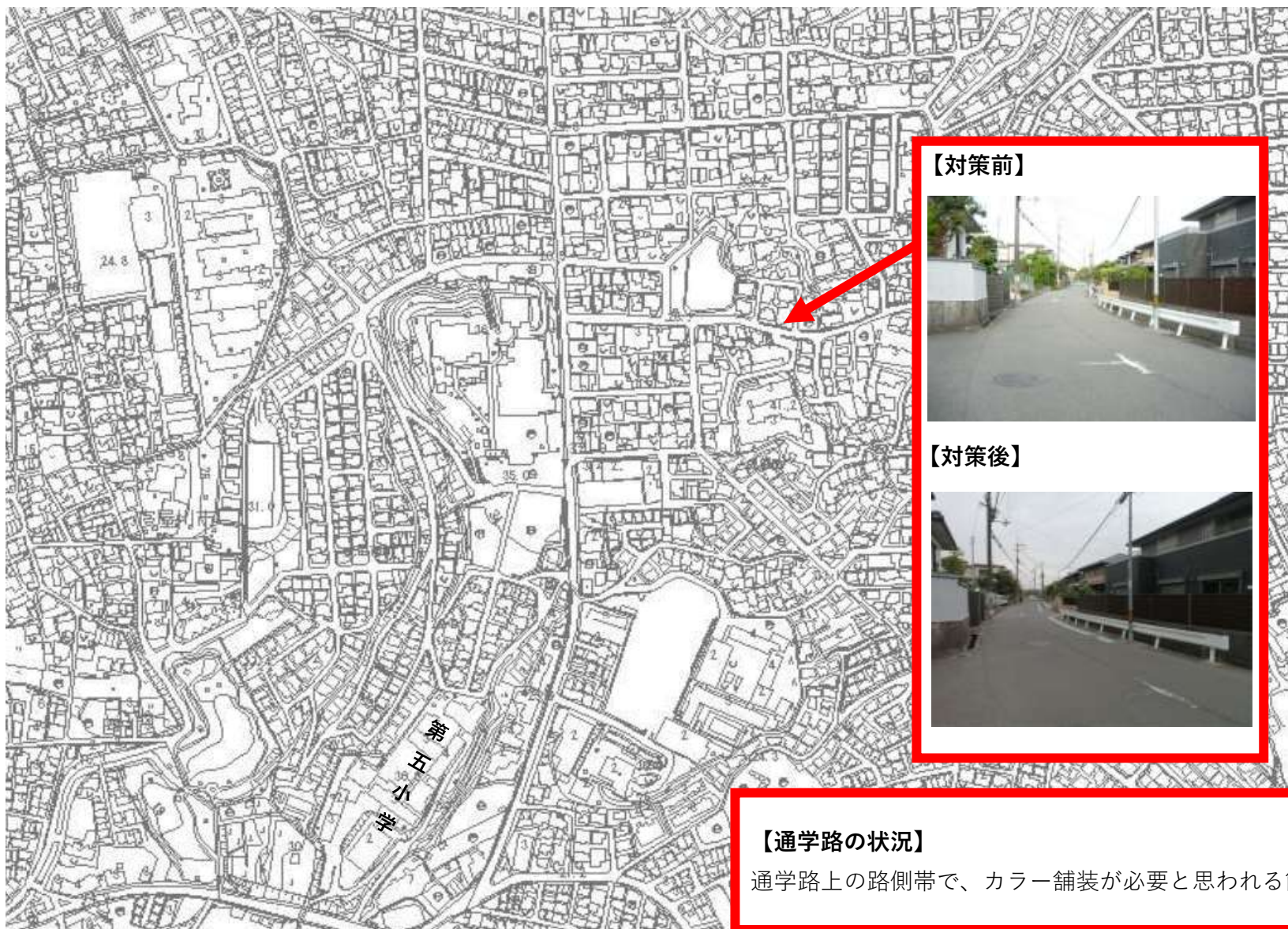
No.26-8 第五小学校区通学路

(対策年度：令和4年度、実施主体：寝屋川市)



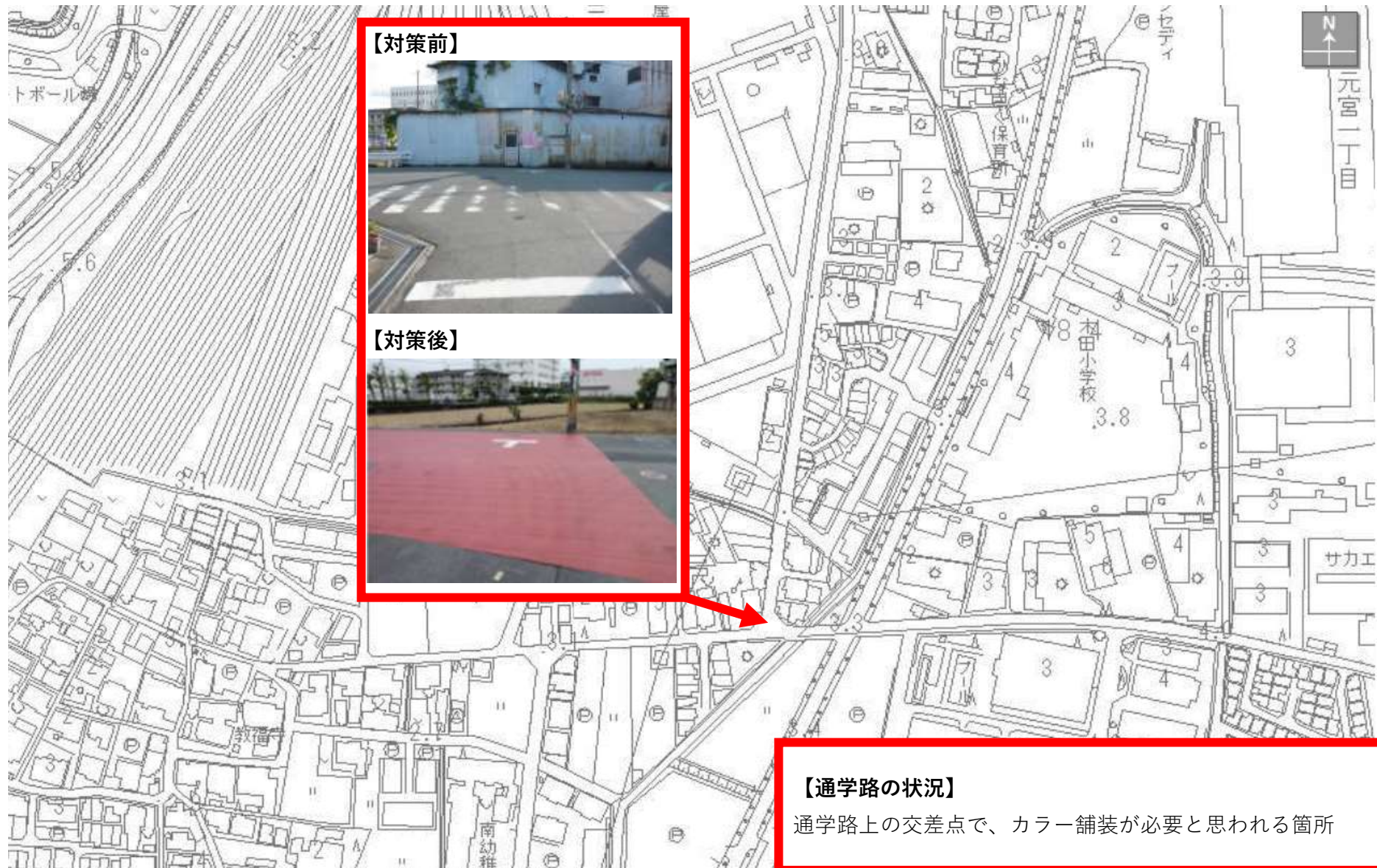
No.26-9 第五小学校区通学路

(対策年度：令和4年度、実施主体：寝屋川市)



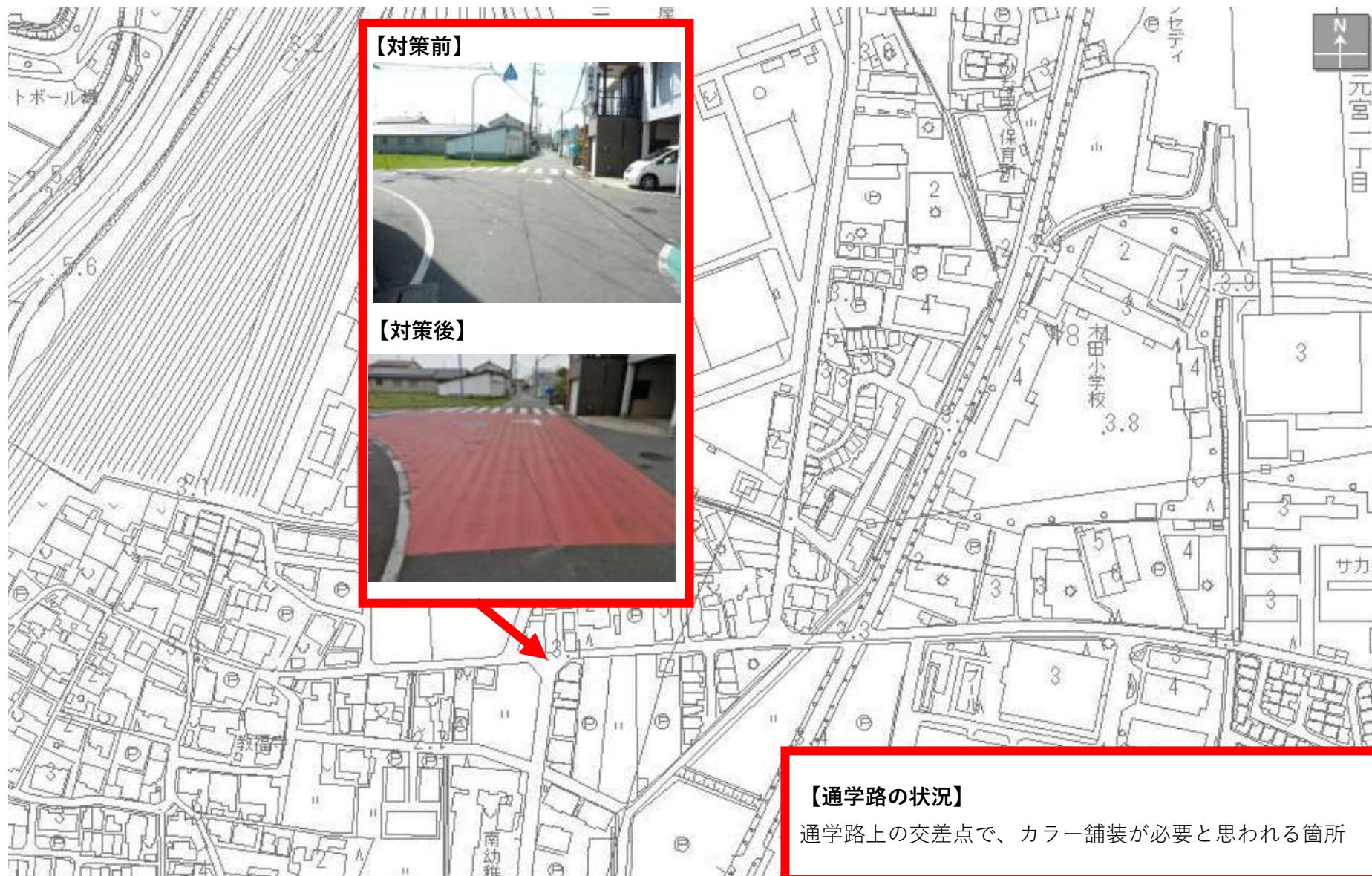
No.26-10 木田小学校区通学路

(対策年度：令和4年度、実施主体：寝屋川市)



No.26-11 木田小学校区通学路

(対策年度：令和4年度、実施主体：寝屋川市)



【対策前】

【対策後】

【通学路の状況】
通学路上の交差点で、カラー舗装が必要と思われる箇所

No.26-12 木田小学校区通学路

(対策年度：令和4年度、実施主体：寝屋川市)



【対策前】

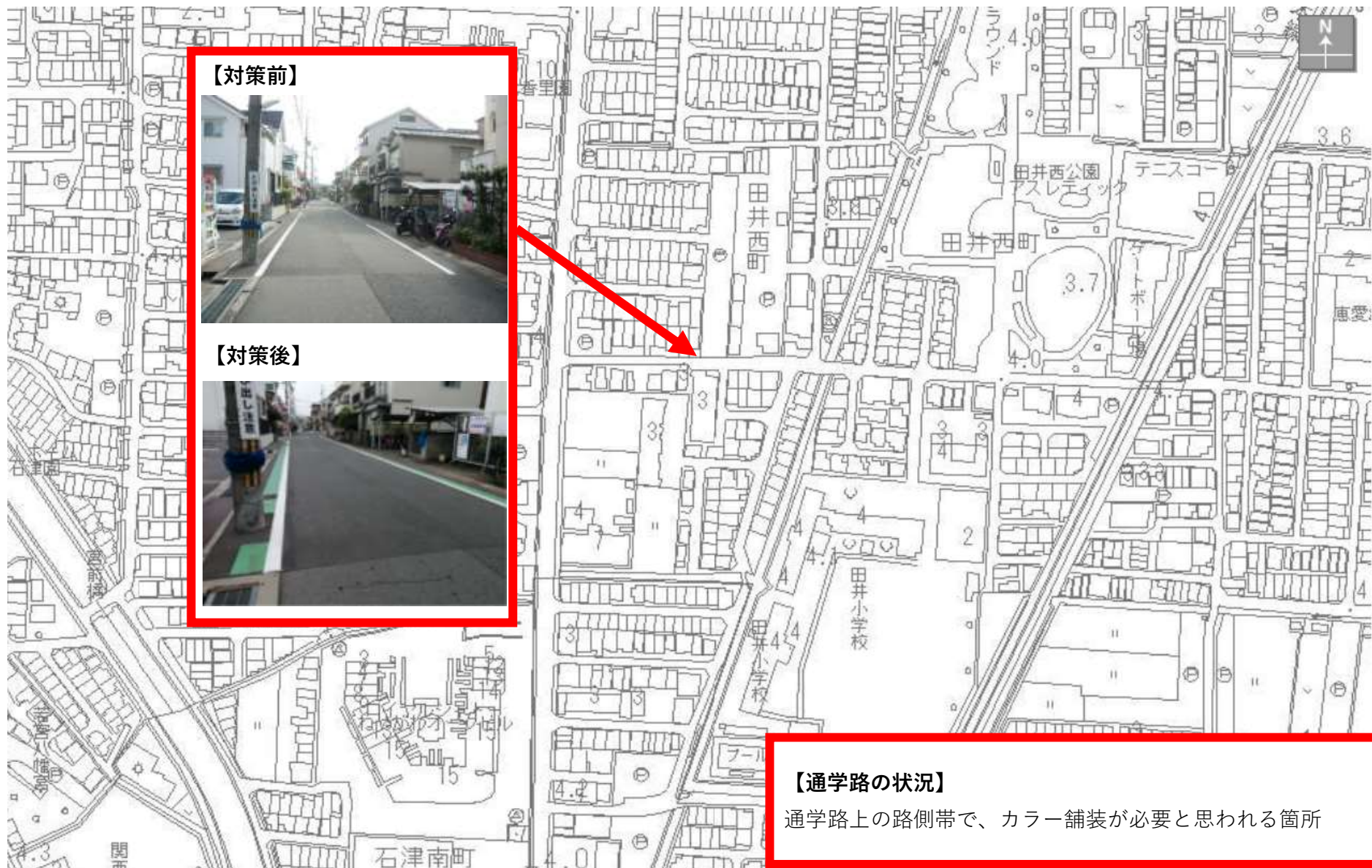
【対策後】

【通学路の状況】

通学路上の路側帯で、カラー舗装が必要と思われる箇所

No.26-13 田井小学校区通学路

(対策年度：令和4年度、実施主体：寝屋川市)



No.26-14 田井小学校区通学路

(対策年度：令和4年度、実施主体：寝屋川市)



No.27-1 成美小学校区通学路

(対策年度：令和4年度、実施主体：寝屋川市)



【対策後】



看板の設置

【通学路の状況】

道幅が細く、車両の通行量が多い。