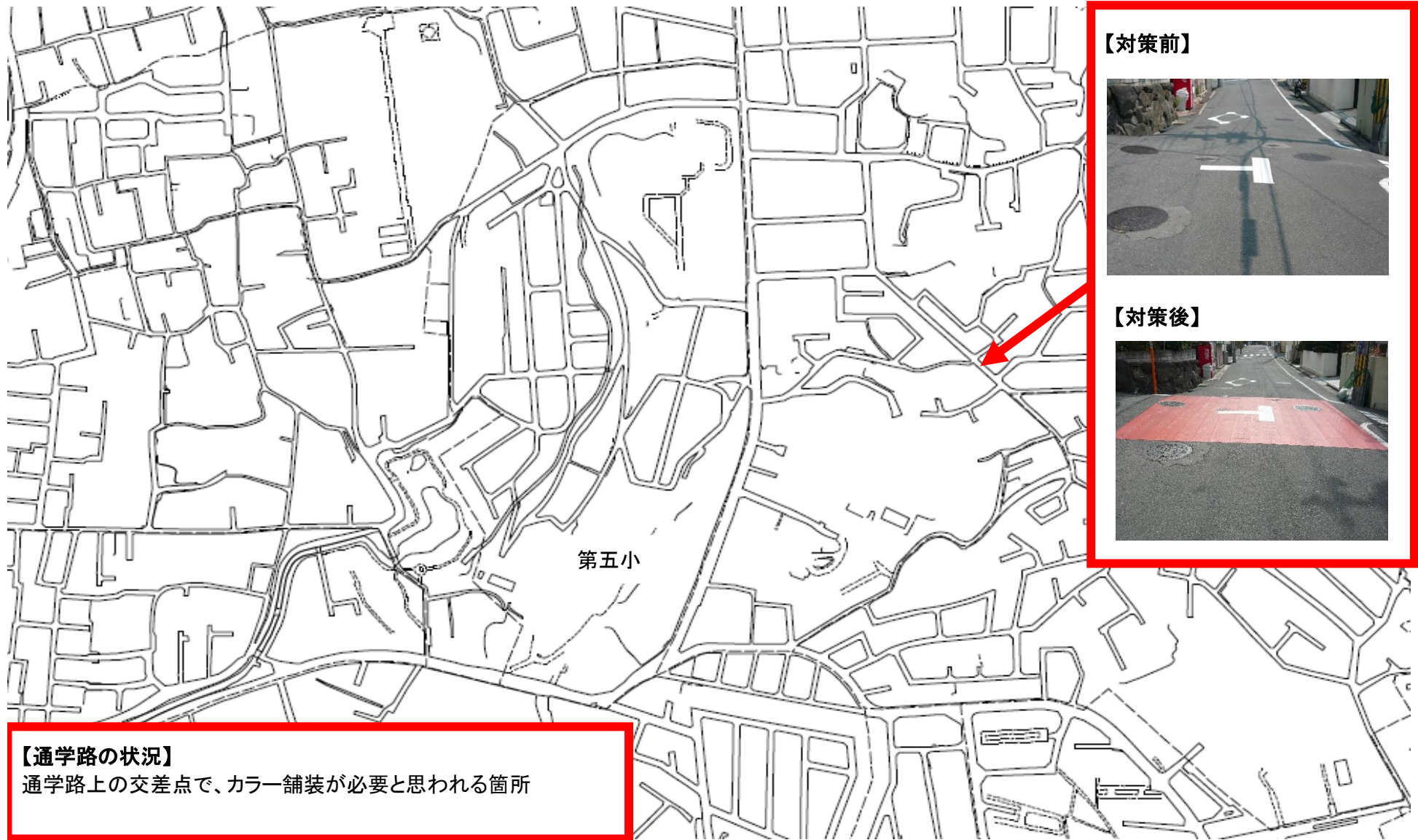


No.21-1 第五小学校区通学路

(対策年度:令和元年度、実施主体:寝屋川市)



【対策前】



【対策後】

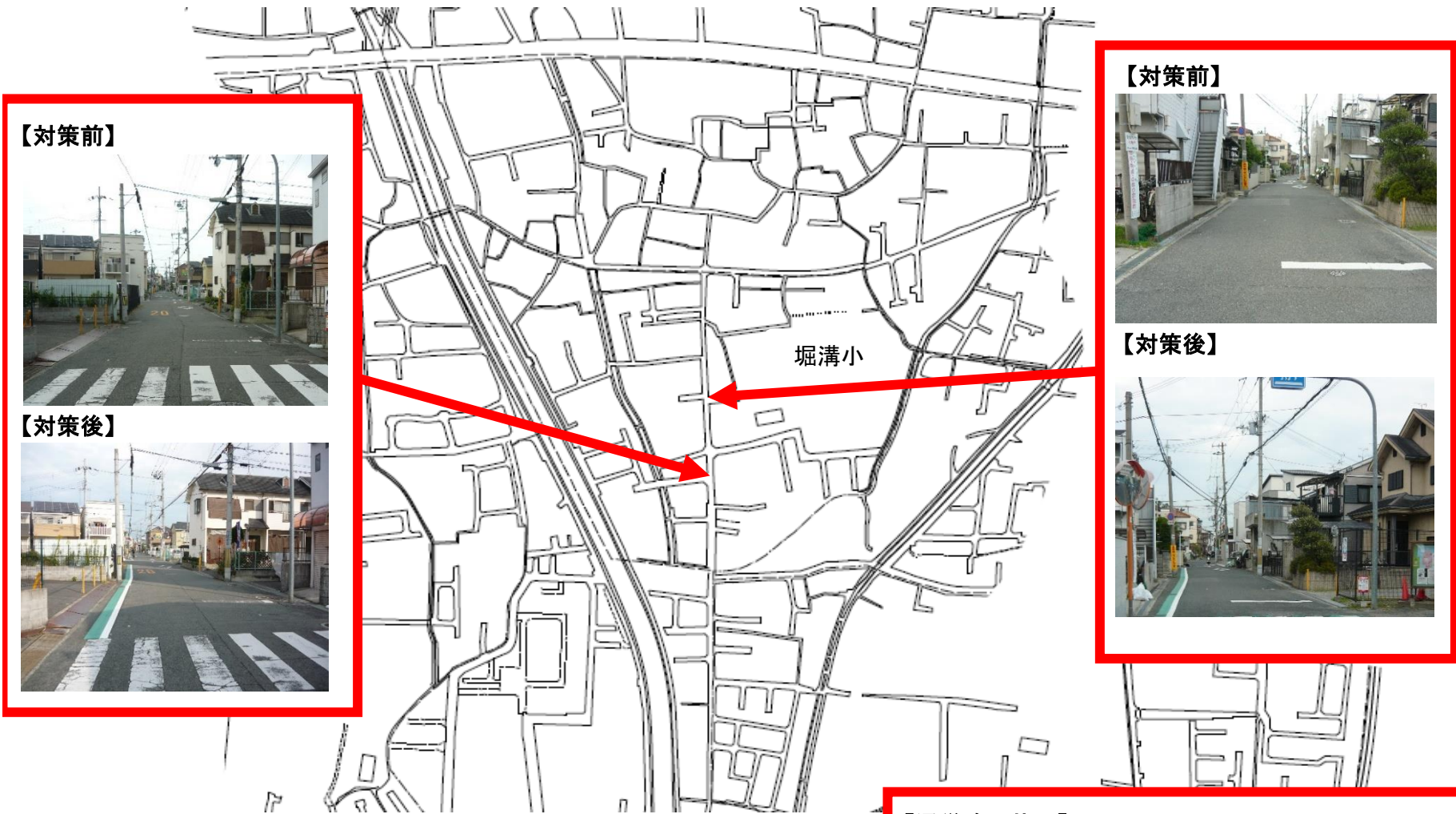


【通学路の状況】

通学路上の交差点で、カラー舗装が必要と思われる箇所

No.21-2 堀溝小学校区通学路

(対策年度:令和元年度、実施主体:寝屋川市)



【対策前】



【対策後】



【対策前】



【対策後】



【通学路の状況】

通学路上の路側帯で、カラー舗装が必要と思われる箇所