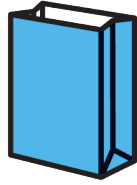
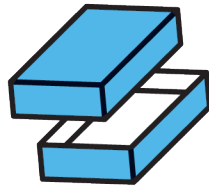


この袋で回収できる雑がみ(例)



かみぶくろ
紙袋



お菓子の箱



チラシ



ティッシュの箱



ねふだ
値札



カレンダー



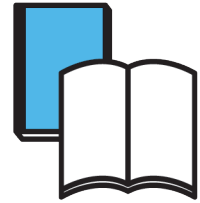
かみ
紙のポイント
カード



トイレット
ペーパーの芯

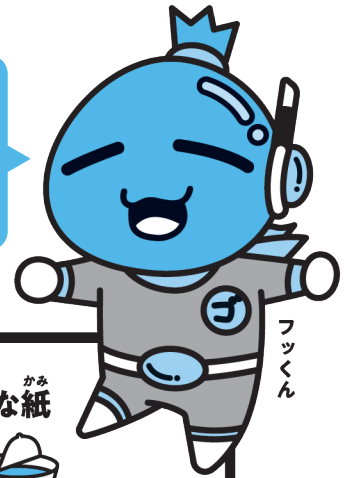


ほうそうし
包装紙



ふる
古いノート

おお はこ たい い かみ いがい もの
大きな箱は、平らにたたんで入れよう。紙以外の物(テープや
カレンダーの金具など)は取りのぞいてね。

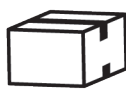


× 入れられないもの

① 雑がみではない紙



しんぶんし
新聞紙



ダンボール



BOOK
ざっし ほん
雑誌・本



の 飲みものの
かみ
紙パック
ぎゅうにゅう
(牛乳パックなど)

② 汚れや臭いのある紙



「ピザ」や「ケーキ」の箱、
「洗ざい」や「線香」の箱など



③ 特殊な紙



レシートなどの「感熱紙」、
「アルミコーティングされた紙」
(カップラーメンのフタなど)、
「シール」など

①は「地域の資源集団回収」か「古紙回収の日」に出して
リサイクルしよう! ②と③は「燃えるごみの日」に出してね。

といあわ
お問合せ

ねやがわし かんきょうぶ かんきょうそうむか
寝屋川市 環境部 環境総務課

☎ 072-824-0911