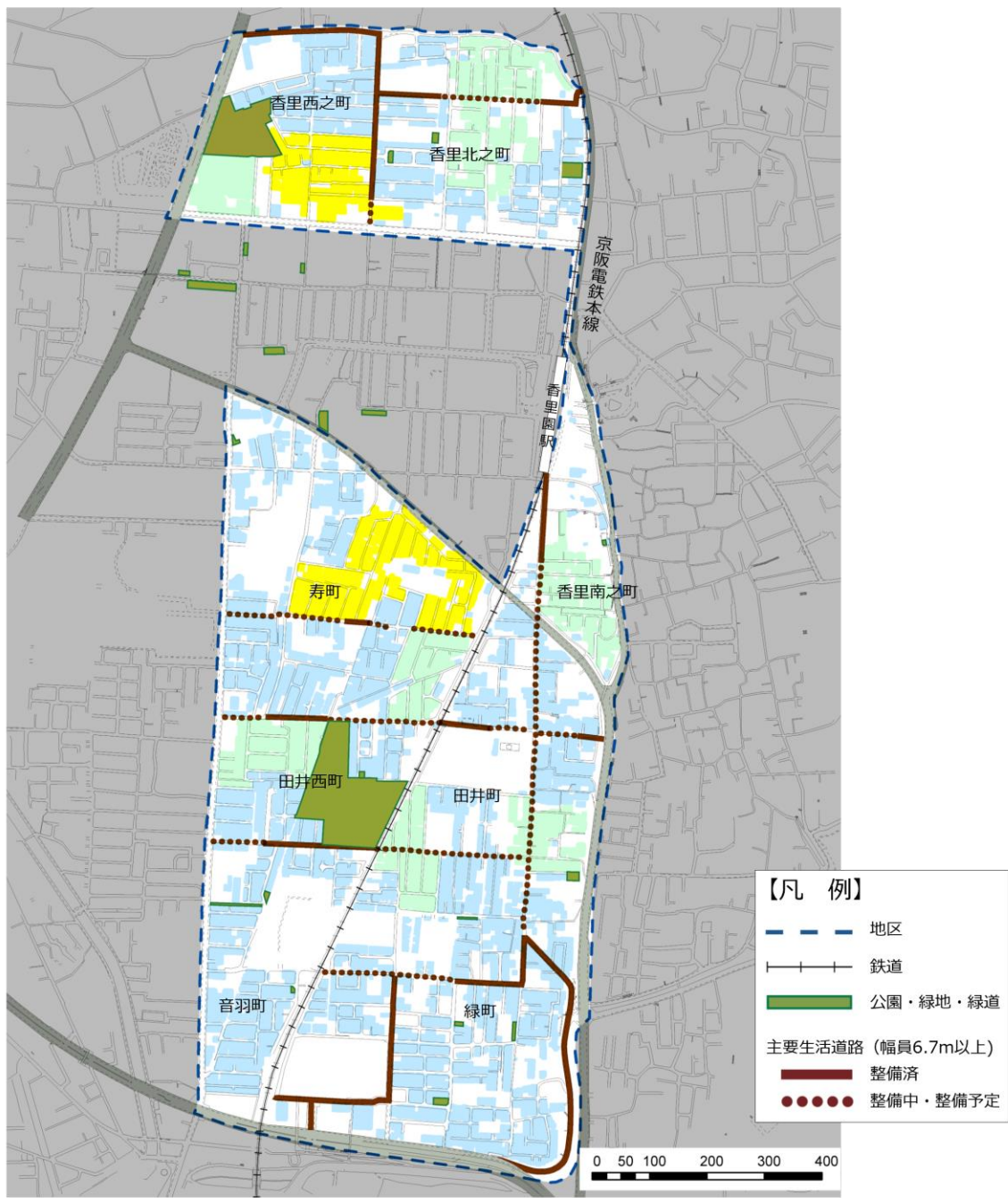


# 火災延焼の危険性・改善マップ

寝屋川市  
香里地区



**【凡 例】**

- 地区
- | 鉄道
- 公園・緑地・緑道
- 主要生活道路（幅員6.7m以上）
- 整備済
- 整備中・整備予定

- ・このマップは、GIS(地理情報システム)を用いて香里地区で火災が発生した場合に、燃え広がる危険性のある範囲を示したものです。
- ・1つの範囲(かたまり)では、その中に含まれるどれか1つの建物から出火し、消防活動が行われない場合、全体に燃え広がり、焼失してしまう危険性があります。
- ・特に、赤やオレンジ色のところでは、燃え広がる範囲が広く、火災発生危険性も高くなります。
- ・風速や風向きなど気象条件によっては、延焼がさらに拡大する危険性があります。  
(色が塗られていないところでも、火災の発生可能性があります。)
- ・燃えやすい建物の除却や建替え、道路の拡幅整備などにご協力をお願いします。

燃え広がる範囲の区分  
(範囲に含まれる建築面積)

- 1~5,000㎡
- 5,000~10,000㎡
- 10,000~20,000㎡
- 20,000~50,000㎡
- 50,000㎡以上

大阪府・寝屋川市

※ 香里地区は、「地震時等に著しく危険な密集市街地」では無くなりましたが、引き続き、防災性の向上や住環境の改善に取り組みます。  
 ※ 災害時の避難場所等につきましては、別途市で公表されているハザードマップ等をご確認ください。  
 ※ 本マップは、令和7年12月末の市街地状況を基に作成しています。