

参考図			
令和2年度			
東部大阪都市計画生産緑地地区 新旧対照図(詳細図)			
縮尺	S=1/2,500	図面番号	1/11
寝屋川市			

凡 例	
	区 域 界
	既 決 定 区 域
	変 更 追 加 す る 区 域
	変 更 廃 止 す る 区 域
	別 の 地 区 に 編 入 す る 区 域



美井元町1

美井元町3

美井元町2

境橋町1

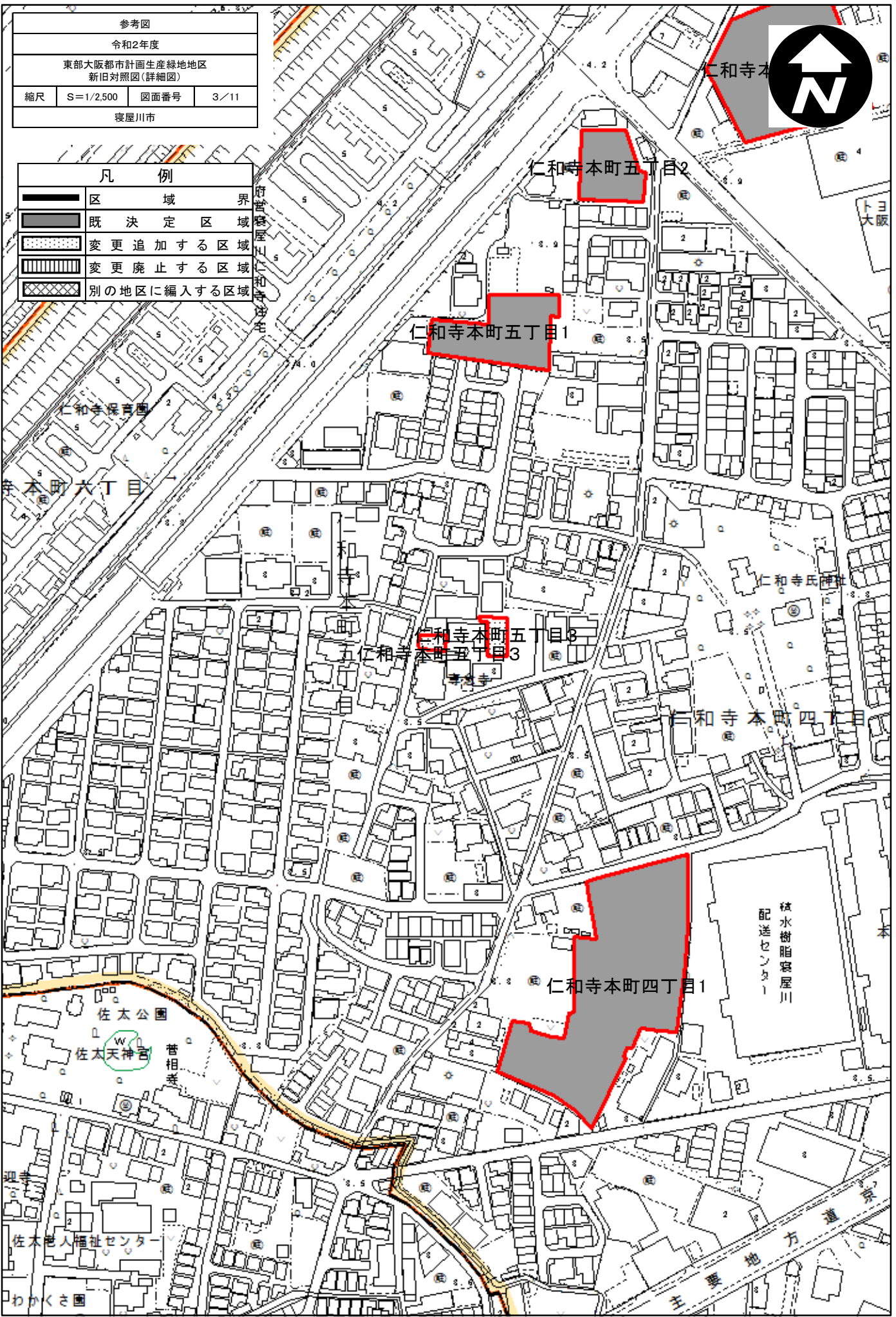
成田公園

第五小学校運動場

参考図		
令和2年度		
東部大阪市計画生産緑地地区 新旧対照図(詳細図)		
縮尺	S=1/2,500	図面番号 3/11
寝屋川市		



凡 例	
	区 域 界
	既 決 定 区 域
	変 更 追 加 す る 区 域
	変 更 廃 止 す る 区 域
	別 の 地 区 に 編 入 す る 区 域



仁和寺本

仁和寺本町五丁目2

仁和寺本町五丁目1

仁和寺本町五丁目3

仁和寺本町四丁目1

仁和寺保育園

本町六丁目

積水樹脂寝屋川
配送センター

佐太公園

佐太天神宮

普相堂

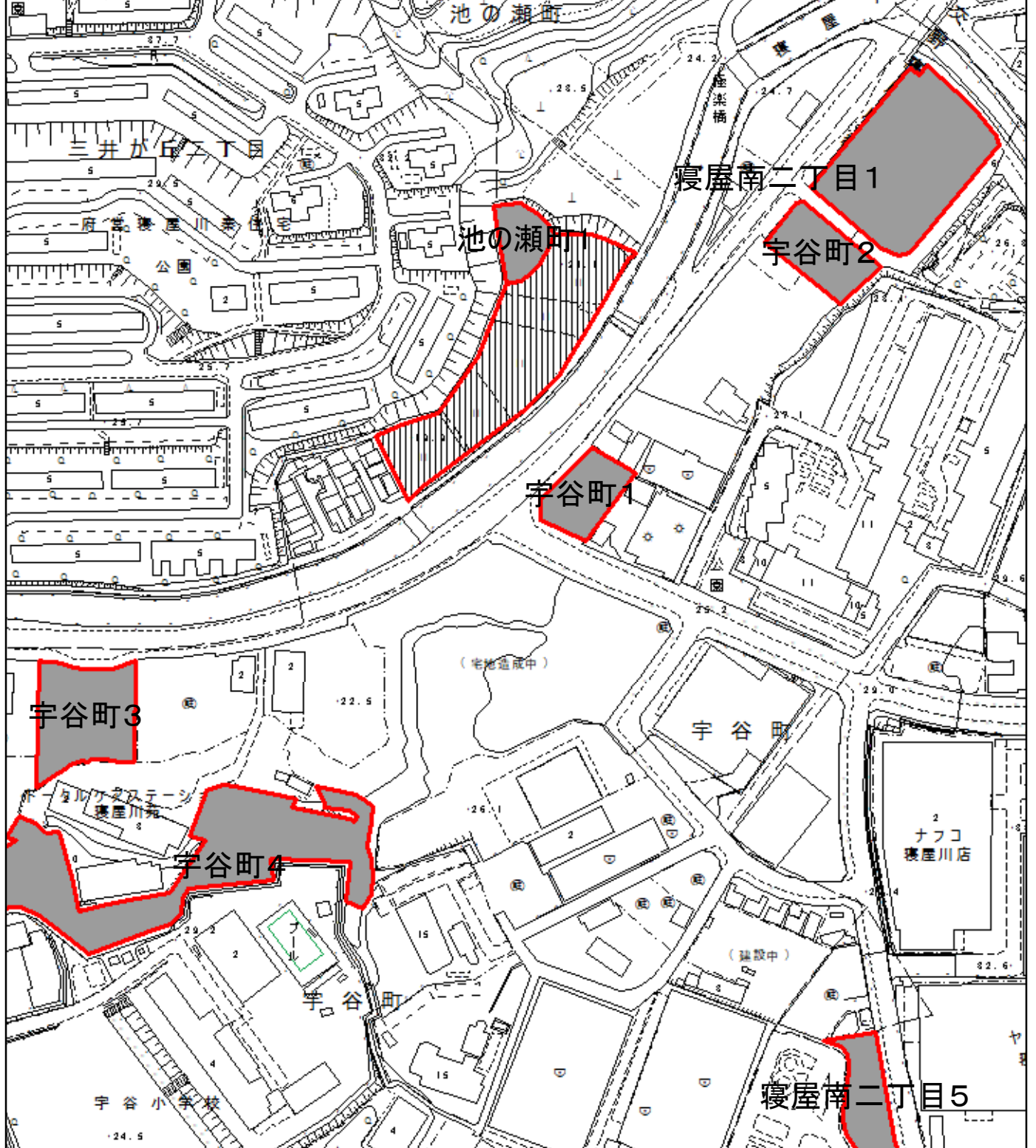
佐太老人福祉センター

主要地方道



参考図			
令和2年度			
東部大阪都市計画生産緑地地区 新旧対照図(詳細図)			
縮尺	S=1/2,500	図面番号	5/11
寝屋川市			

凡 例	
	区 域 界
	既 決 定 区 域
	変 更 追 加 す る 区 域
	変 更 廃 止 す る 区 域
	別 の 地 区 に 編 入 す る 区 域



参考図			
令和2年度			
東部大阪都市計画生産緑地地区 新旧対照図(詳細図)			
縮尺	S=1/2,500	図面番号	7/11
寝屋川市			



凡 例	
	区 域 界
	既 決 定 区 域
	変 更 追 加 す る 区 域
	変 更 廃 止 す る 区 域
	別 の 地 区 に 編 入 す る 区 域

中
学
校
田
二
丁
目

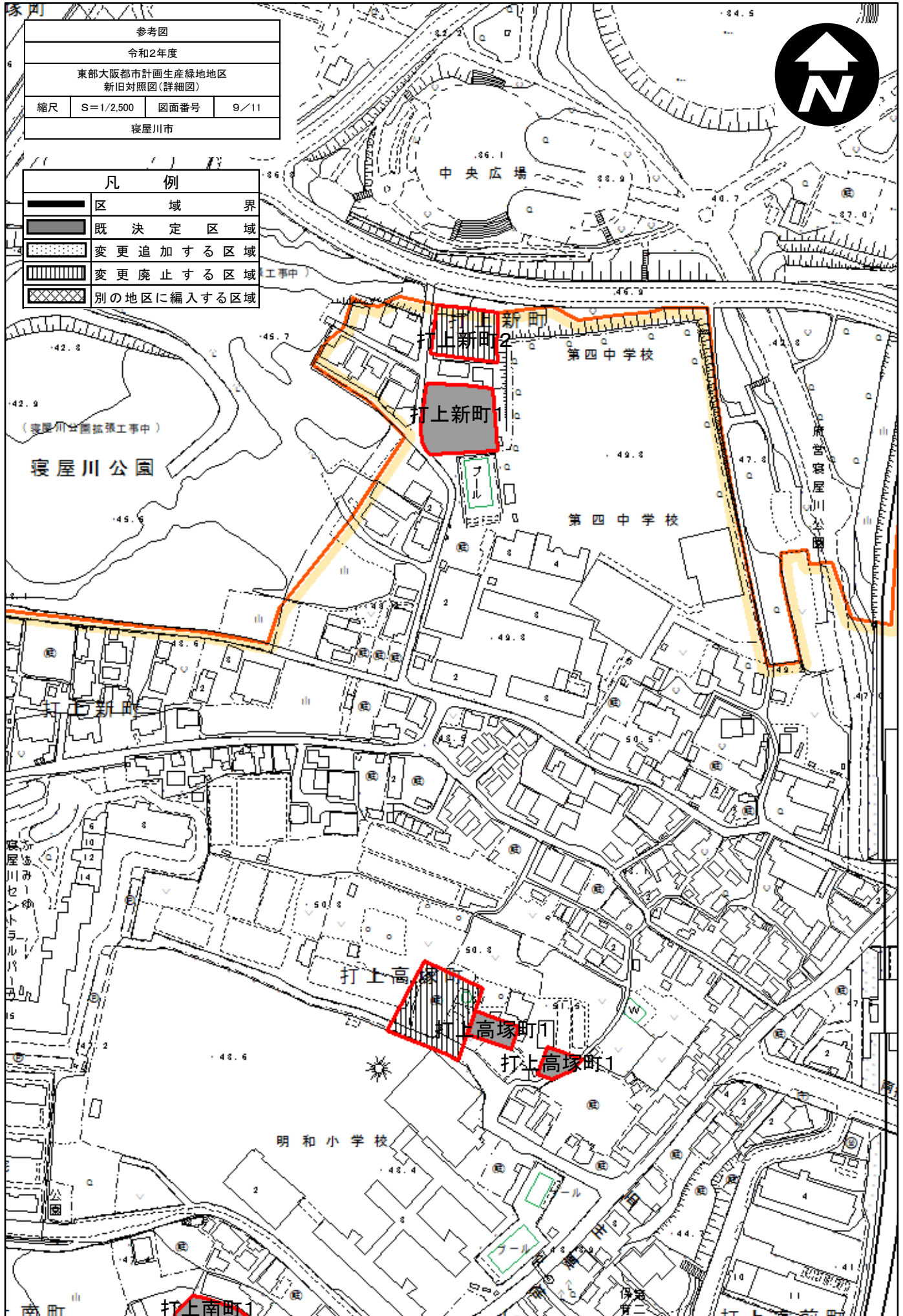




参考図		
令和2年度		
東部大阪都市計画生産緑地地区 新旧対照図(詳細図)		
縮尺	S=1/2,500	図面番号
		8/11
寝屋川市		

凡 例	
	区 域 界
	既 決 定 区 域
	変 更 追 加 す る 区 域
	変 更 廃 止 す る 区 域
	別 の 地 区 に 編 入 す る 区 域





参考図			
令和2年度			
東部大阪都市計画生産緑地地区 新旧対照図(詳細図)			
縮尺	S=1/2,500	図面番号	9/11
寝屋川市			

凡 例	
	区 域 界
	既 決 定 区 域
	変 更 追 加 す る 区 域
	変 更 廃 止 す る 区 域
	別 の 地 区 に 編 入 す る 区 域

(寝屋川公園拡張工事中)
寝屋川公園

打上高塚町1
打上高塚町1

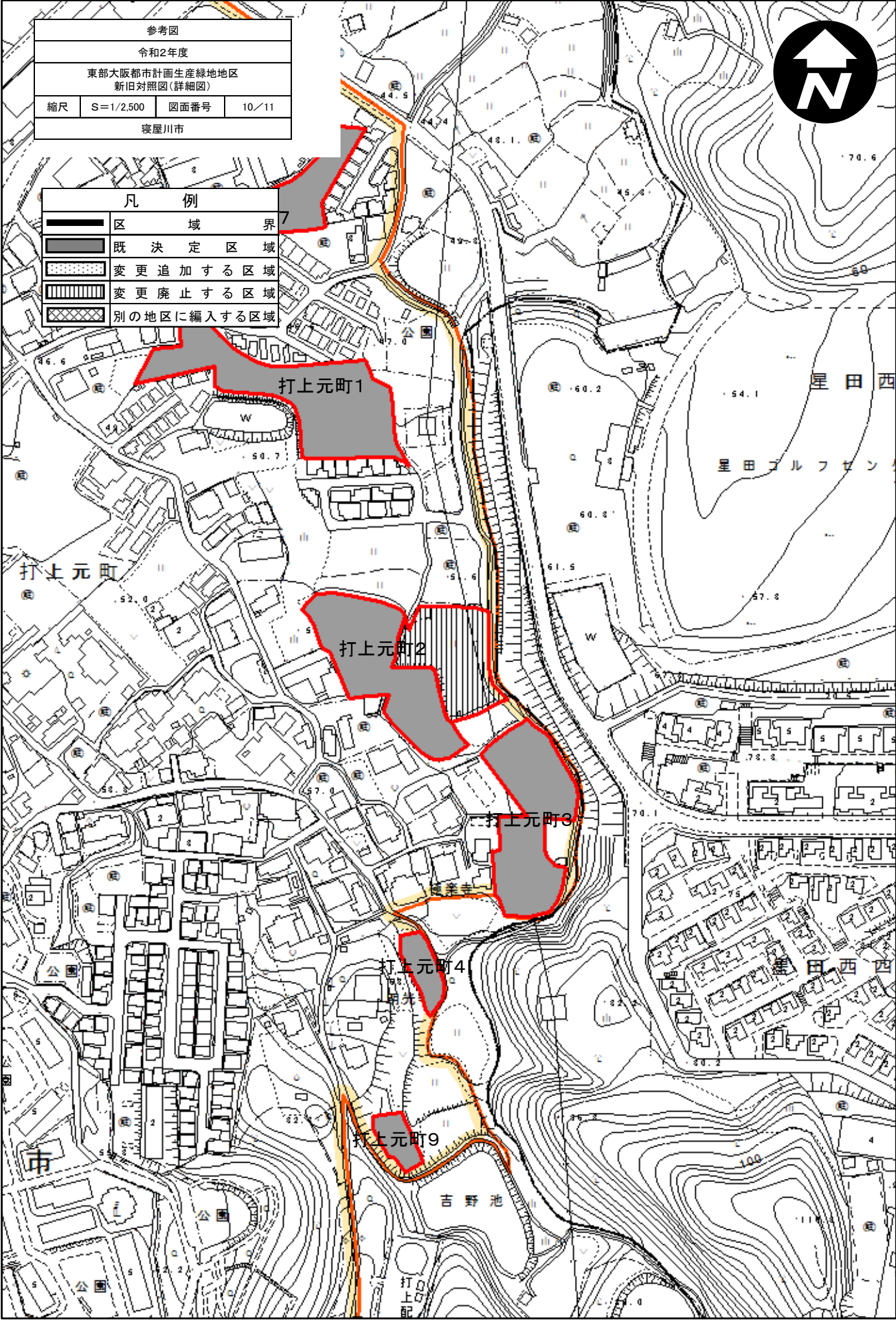
明和小学校

打上南町1

参考図			
令和2年度			
東部大阪都市計画生産緑地地区 新旧対照図(詳細図)			
縮尺	S=1/2,500	図面番号	10/11
寝屋川市			



凡 例	
	区 域 界
	既 決 定 区 域
	変 更 追 加 する 区 域
	変 更 廃 止 する 区 域
	別 の 地 区 に 編 入 する 区 域



打上元町1

打上元町2

打上元町3

打上元町4

打上元町9

星田西

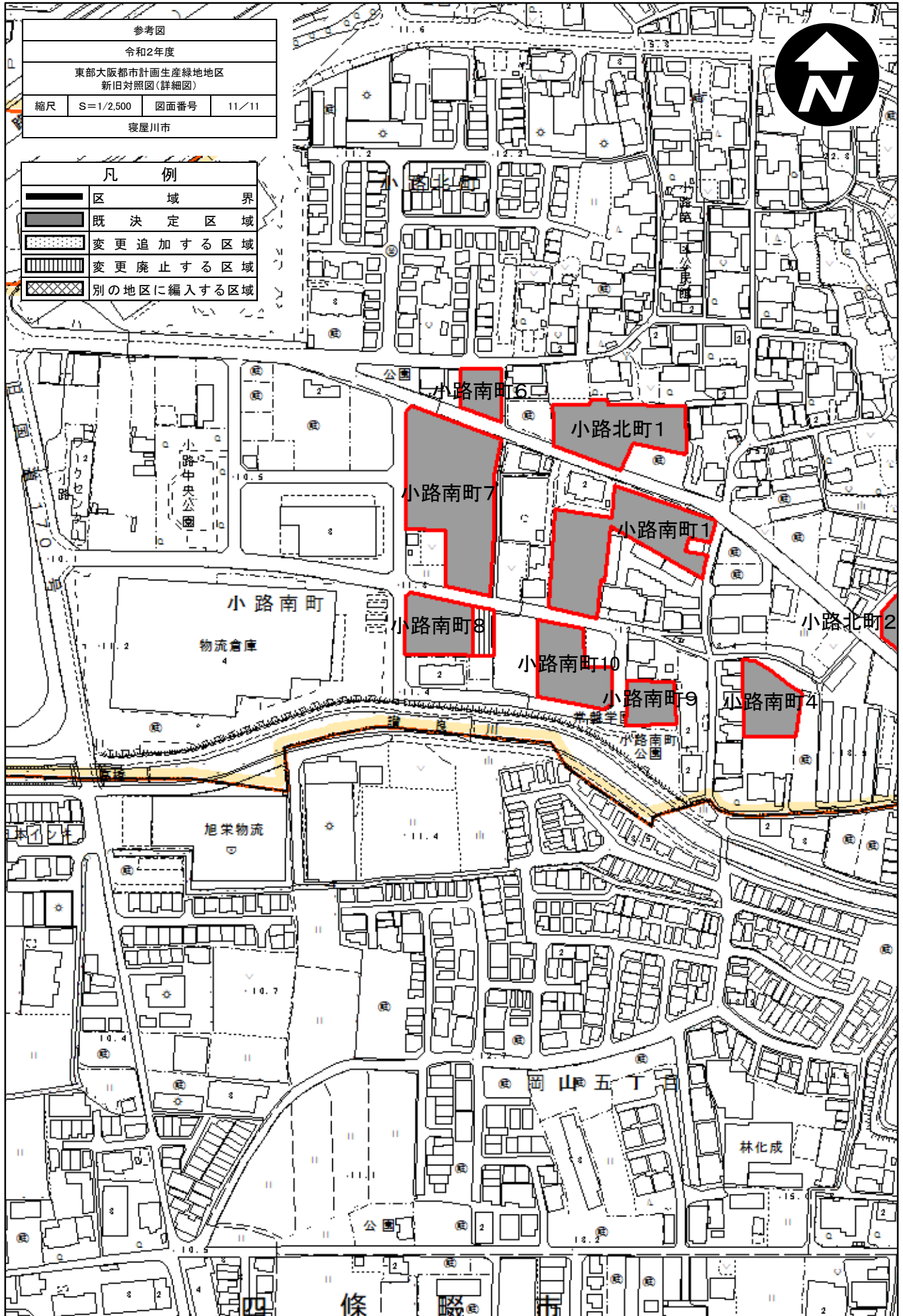
星田ゴルフセンター

打上元町

吉野池

市

打上配



参考図			
令和2年度			
東部大阪都市計画生産緑地地区 新旧対照図(詳細図)			
縮尺	S=1/2,500	図面番号	11/11
寝屋川市			

凡 例	
	区 域 界
	既 決 定 区 域
	変 更 追 加 す る 区 域
	変 更 廃 止 す る 区 域
	別 の 地 区 に 編 入 す る 区 域



小路南町6
小路北町1
小路南町7
小路南町1
小路南町8
小路南町10
小路南町9
小路南町4
小路北町2

小路南町
物流倉庫
4

旭栄物流

林化成

四 條 畷 市