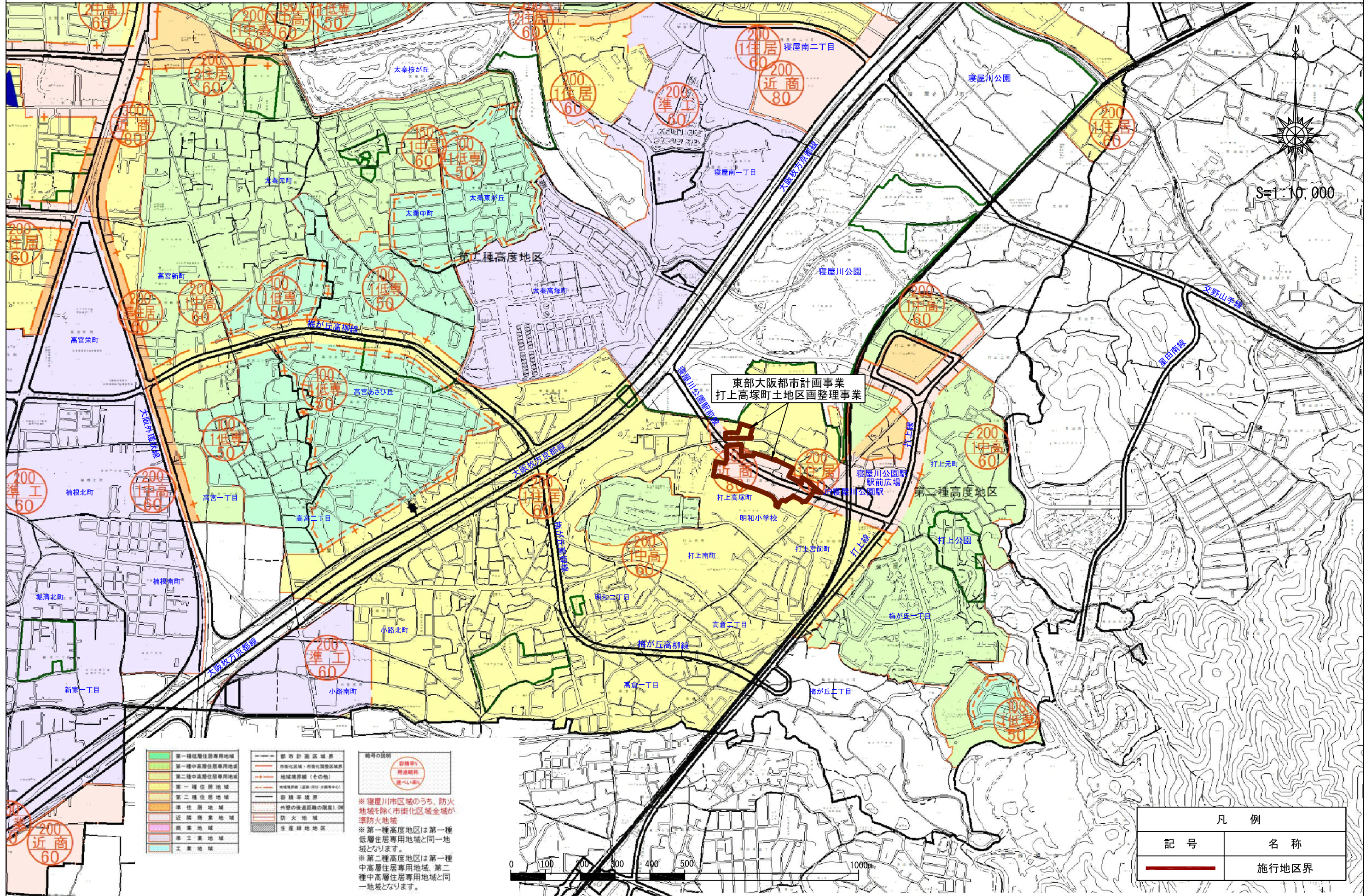


東部大阪都市計画事業 打上高塚町土地区画整理事業 施行地区位置図



- | | | | |
|--|--------------|--|-------------------|
| | 第一種低層住居専用地域 | | 都市計画区域界 |
| | 第一種中高層住居専用地域 | | 市街化区域、市街化調整区域界 |
| | 第二種中高層住居専用地域 | | 地域境界線(その他) |
| | 第一種住居地域 | | 地域境界線(公園・広場・公園中心) |
| | 第二種住居地域 | | 容積率境界 |
| | 近隣商業地域 | | 外壁の連続距離の限度1.0倍 |
| | 商業地域 | | 防火地域 |
| | 工業地域 | | 生産緑地地区 |
| | 工業専用地域 | | |

※ 寝屋川市区域のうち、防火地域を除く市街化区域全域が準防火地域
 ※ 第一種高度地区は第一種低層住居専用地域と同一地域となります。
 ※ 第二種高度地区は第一種中高層住居専用地域、第二種中高層住居専用地域と同一地域となります。

凡例	
記号	名称
	施行地区界