

資料 5 - 1 河川等改修状況

(令和 6 年 4 月 1 日現在)

1 国または大阪府が管理する河川の改修状況

河川名	市内延長m	改修済延長m	改修率%
淀川	3,650	3,650	100 (堤防のみ)
寝屋川	8,770	8,770	100
南前川	1,334	1,334	100
打上川	2,800	2,800	100
たち川	1,326	1,326	100
讃良川	2,365	2,365	100
岡部川	474	474	100
清滝川	400	400	100
江蟬川	410	410	100
古川	480	0	0
寝屋川導水路	1,743	1,743	100

2 寝屋川市の管理する普通河川の改修状況

河川名	市内延長m	改修済延長m	改修率%
南前川	525	525	100
北谷川	500	500	100
宇谷川	520	520	100
楠根川	1,516	1,516	100

3 寝屋川市にある遊水地

遊水地名	完成	貯留量 m^3	貯留回数
深北緑地 (寝屋川治水緑地)	平成3年	1,460,000	24
打上川 治水緑地	平成8年	270,000	126

4 寝屋川市にある流域調節池

調節池名	供用開始	貯留量 m^3	面積 m^2	上面利用
香里西	平成8年	8,000	2,000	公園
御幸西	平成12年	20,000	2,800	広場
萱島	平成16年	26,000	3,000	保育園ほか
仁和寺	平成22年	16,000	2,130	道路

資料 5 - 2 水防ため池一覧表

(令和 6 年 4 月 1 日現在)

ため池名	所在地	ため池 管理者	要水防 堤長(m)	堤高(m)	満水 面積(ha)	貯水量 (m ³)	水防値
権現堂池	寝屋川市高宮二丁目 338-1	高宮財産管理 委員会	47	3.8	0.12	1,800	C
蔵王池	寝屋川市明和一丁目512	寝屋川市	150	6.5	0.32	8,300	C
新池	寝屋川市高宮二丁目 342-1	高宮財産管理 委員会	38	5	0.20	4,000	C
五藤ヶ池	寝屋川市高宮新町816-1	高宮財産管理 委員会	200	3.5	0.77	10,800	C
今池	寝屋川市太秦元町548-1	太秦財産会	27	3.5	0.07	1,000	C

- ・水防ため池のみ表示
- ・ため池の位置は、資料 2-6 参照

資料 5 - 3 浸水想定区域内の要配慮者利用施設一覧

(令和 6 年 4 月 1 日現在)

番号	名称	所在地	浸水想定区域		
			淀川 (想定最大規模)	寝屋川水系寝屋川他 (想定最大規模)	寝屋川導水路等
1	市立子育てリフレッシュ館	錦町 8 番 13 号	0.5m 以上～ 3m 未満	なし	なし
2	市立さくら保育所	対馬江西町 15 番 16 号	3m 以上～ 5m 未満	なし	なし
3	市立さざんか保育所	寿町 15 番 6 号	3m 以上～ 5m 未満	なし	0.5m 以上～ 1m 未満
4	市立マールこども園星の学舎	長栄寺町 22 番 13 号	0.5m 以上～ 3m 未満	なし	なし
5	市立マールこども園月の学舎	下木田町 16 番 53 号	なし	0.5m 未満	0.5m 以上～ 1m 未満
6	寝屋川めぐみ保育園	緑町 13 番 20 号	3m 以上～ 5m 未満	なし	0.5m 以上～ 1m 未満
7	寝屋川なかよし保育園	長栄寺町 6 番 18 号	0.5m 以上～ 3m 未満	なし	なし
8	ゆりかご保育園	点野四丁目 1 番 32 号	0.5m 以上～ 3m 未満	なし	なし
9	こまどり保育園	仁和寺本町三丁目 12 番 20 号	0.5m 以上～ 3m 未満	なし	なし
10	あやめ保育園	萱島南町 12 番 3 号	なし	0.5m 未満	0.5m 未満 (0.5m 以上～1m 未満)
11	かえで保育園	中神田町 2 番 2 号	3m 以上～ 5m 未満	0.5m～ 3m 未満	なし
12	しらゆり保育園	堀溝北町 25 番 1 号	なし	なし	0.5 未満 (0.5m 以上～1m 未満)
13	すずらん保育園	高柳五丁目 28 番 1 号	0.5m 以上～ 3m 未満	なし	なし
14	エールこども園	池田一丁目 20 番 15 号	0.5m 以上～ 3m 未満	なし	なし
15	認定こども園 太陽保育園	高柳四丁目 6 番 23 号	3m 以上～ 5m 未満	なし	なし
16	認定こども園 きんもくせい保育園	木屋町 6 番 3 号	3m 以上～ 5m 未満	なし	なし
17	認定こども園 アカシヤ保育園	石津南町 13 番 10 号	3m 以上～ 5m 未満	なし	0.5m 未満
18	認定こども園 第 3 きんもくせい保育園	河北西町 18 番 1 号	0.5m 以上～ 3m 未満	0.5m 未満	なし
19	認定こども園 池田保育園	池田本町 4 番 10 号	3m 以上～ 5m 未満	なし	なし
20	ねやがわ成美の森こども園	錦町 21 番 6 号	0.5m 以上～ 3m 未満	なし	なし
21	旭学園第二幼稚園	黒原旭町 5 番 5 号	3m 以上～ 5m 未満	0.5m 未満	なし
22	仁和寺保育園	仁和寺本町六丁目 7 番 2 号	0.5m 以上～ 3m 未満	なし	なし
23	神田保育園	上神田一丁目 26 番 27 号	0.5m 以上～ 3m 未満	0.5m 未満	なし
24	エルミン保育園	黒原橋町 14 番 23 号	3m 以上～ 5m 未満	0.5m 未満	なし
25	石津保育園	石津東町 20 番 20 号	3m 以上～ 5m 未満	なし	1m 以上～ 3m 未満
26	たちばな保育園	木田町 2 番 8 号	なし	0.5m 未満	1m 以上～ 3m 未満

番号	名称	所在地	浸水想定区域		
			淀川 (想定最大規模)	寝屋川水系寝屋川他 (想定最大規模)	寝屋川導水路等
27	ひまわり保育園	松屋町 12 番 10 号	3m 以上～ 5m 未満	なし	0.5m 未満
28	ひなぎく保育園	木田元宮一丁目 13 番 12 号	なし	0.5m 未満	0.5m 以上～ 1m 未満
29	千成ヤクルトつばめ K I D S	木田町 29 番 62 号	なし	0.5m 未満	1m 以上～ 3m 未満
30	なでしこ保育園	美井元町 28 番 3 号	なし	なし	1m 以上～ 3m 未満
31	認定こども園本町こども園	本町 13 番 3 号	なし	なし	0.5m 未満
32	市立北幼稚園	寿町 57 番 3 号	3m 以上～ 5m 未満	なし	0.5m 以上～ 1m 未満
33	市立啓明幼稚園	高柳六丁目 18 番 1 号	0.5m 以上～ 3m 未満	なし	なし
34	恵愛幼稚園	田井町 24 番 5 号	3m 以上～ 5m 未満	なし	1 m 以上～ 3m 未満
35	市立中央小学校	初町 1 番 25 号	なし	なし	0.5m 以上～ 1 m 未満
36	市立池田小学校	池田二丁目 1 番 7 号	3m 以上～ 5m 未満	なし	なし
37	市立桜小学校	池田新町 3 番 23 号	0.5m 以上～ 3m 未満	なし	なし
38	市立北小学校	寿町 57 番 29 号	3m 以上～ 5m 未満	なし	0.5m 以上～ 1m 未満
39	市立田井小学校	田井西町 9 番 1 号	3m 以上～ 5m 未満	なし	0.5m 以上～ 1m 未満
40	市立神田小学校	東神田町 27 番 1 号	0.5m 以上～ 3m 未満	0.5m 未満	なし
41	市立和光小学校	黒原橋町 30 番 1 号	0.5m 以上～ 3m 未満	なし	なし
42	市立南小学校	下木田町 16 番 15 号	なし	0.5m 未満	0.5m 未満
43	市立堀溝小学校	堀溝三丁目 10 番 8 号	なし	0.5m 以上～ 1m 未満	1m 以上～ 3m 未満
44	市立西小学校	高柳三丁目 1 番 27 号	3m 以上～ 5m 未満	なし	なし
45	市立点野小学校	点野五丁目 26 番 1 号	3m 以上～ 5m 未満	なし	なし
46	市立成美小学校	錦町 23 番 45 号	0.5m 以上～ 3m 未満	なし	なし
47	市立啓明小学校	高柳六丁目 3 番 1 号	3m 以上～ 5m 未満	なし	なし
48	市立木屋小学校	豊里町 19 番 22 号	3m 以上～ 5m 未満	なし	なし
49	市立石津小学校	石津元町 8 番 1 号	3m 以上～ 5m 未満	なし	なし
50	市立木田小学校	木田元宮一丁目 17 番 1 号	なし	0.5m 以上～ 1m 未満	0.5m 以上～ 1 m 未満
51	市立第二中学校	池田西町 27 番 7 号	3m 以上～ 5m 未満	なし	なし
52	市立第三中学校	田井町 17 番 3 号	3m 以上～ 5m 未満	なし	1m 以上～ 3m 未満
53	市立第五中学校	上神田二丁目 8 番 1 号	0.5m 以上～ 3m 未満	0.5m 未満	なし
54	市立第七中学校	讃良東町 1 番 1 号	なし	なし	1m 以上～

番号	名称	所在地	浸水想定区域		
			淀川 (想定最大規模)	寝屋川水系寝屋川他 (想定最大規模)	寝屋川導水路等
					3m 未満
55	市立第八中学校	点野五丁目 28 番 1 号	3m 以上～ 5m 未満	なし	なし
56	市立第九中学校	高柳四丁目 16 番 16 号	0.5m 以上～ 3m 未満	なし	なし
57	市立友呂岐中学校	日新町 2 番 25 号	0.5m 以上～ 3m 未満	なし	0.5m 未満
58	中央小留守家庭児童会	初町 1 番 25 号	なし	なし	0.5m 未満
59	池田小留守家庭児童会	池田二丁目 1 番 7 号	3m 以上～ 5m 未満	なし	なし
60	桜小留守家庭児童会	池田新町 3 番 23 号	0.5m 以上～ 3m 未満	なし	なし
61	北小留守家庭児童会	寿町 57 番 29 号	3m 以上～ 5m 未満	なし	0.5m 以上～ 1m 未満
62	田井小留守家庭児童会	田井西町 9 番 1 号	3m 以上～ 5m 未満	なし	0.5m 以上～ 1m 未満
63	神田小留守家庭児童会	東神田町 27 番 1 号	0.5m 以上～ 3m 未満	0.5m 未満	なし
64	和光小留守家庭児童会	黒原橋町 30 番 1 号	0.5m 以上～ 3m 未満	なし	なし
65	南小留守家庭児童会	下木田町 16 番 15 号	なし	0.5m 未満	0.5m 未満
66	堀溝小留守家庭児童会	堀溝三丁目 10 番 8 号	なし	0.5m 以上～ 1m 未満	1m 以上～ 3m 未満
67	西小留守家庭児童会	高柳三丁目 1 番 27 号	3m 以上～ 5m 未満	なし	なし
68	点野小留守家庭児童会	点野五丁目 26 番 1 号	3m 以上～ 5m 未満	なし	なし
69	成美小留守家庭児童会	錦町 23 番 45 号	0.5m 以上～ 3m 未満	なし	なし
70	啓明小留守家庭児童会	高柳六丁目 3 番 1 号	3m 以上～ 5m 未満	なし	なし
71	木屋小留守家庭児童会	豊里町 19 番 22 号	3m 以上～ 5m 未満	なし	なし
72	石津小留守家庭児童会	石津元町 8 番 1 号	3m 以上～ 5m 未満	なし	なし
73	木田小留守家庭児童会	木田元宮一丁目 17 番 1 号	なし	0.5m 以上～ 1m 未満	0.5m 未満
74	医療法人一祐会 藤本病院	八坂町 2 番 3 号	なし	なし	0.5m 未満
75	松島病院	八坂町 23 番 21 号	なし	なし	0.5m 未満
76	医療法人道仁会 道仁病院	仁和寺本町三丁目 9 番 6 号	3m 以上～ 5m 未満	なし	なし
77	医療法人毅峰会 青樹会病院	緑町 47 番 7 号	3m 以上～ 5m 未満	なし	1m 以上～ 3m 未満
78	医療法人河北会 河北病院	河北東町 19 番 1 号	なし	0.5m～ 1m 未満	1m 以上～ 3m 未満
79	社会医療法人弘道会 寝屋川生野病院	日新町 2 番 8 号	3m 以上～ 5m 未満	なし	1m 以上～ 3m 未満
80	医療法人楠医院	寿町 55 番 31 号	3m 以上～ 5m 未満	なし	0.5m～ 1m 未満
81	社会医療法人彩樹 寝屋川けいじん会クリニック	黒原新町 9 番 6 号	3m 以上～ 5m 未満	なし	なし

番号	名称	所在地	浸水想定区域		
			淀川 (想定最大規模)	寝屋川水系寝屋川他 (想定最大規模)	寝屋川導水路等
82	医療法人拓真会 仁和寺診療所	仁和寺本町三丁目3番11号	3m以上～ 5m未満	なし	なし
83	橋本助産院	堀溝北町10番6号	なし	なし	1m以上～ 3m未満
84	寝屋川南病院	高柳一丁目1番17号	0.5m以上～ 3m未満	なし	なし
85	そうごうケアホーム寝屋川池田	池田一丁目12番25号	3m以上～ 5m未満	なし	なし
86	アプコル池田	池田三丁目4番7号	3m以上～ 5m未満	なし	なし
87	特別養護老人ホーム寝屋川池田長寿の里	池田三丁目4番32号	3m以上～ 5m未満	なし	なし
88	プレザンメゾン寝屋川	池田三丁目9番5号	3m以上～ 5m未満	なし	なし
89	檜の湯和郷	池田北町22番10号	0.5m以上～ 3m未満	なし	なし
90	DSガネーシャ池田新町	池田新町1番22号コーポシバタ102号室	0.5m以上～ 3m未満	なし	なし
91	グループホームみかんの里	池田中町2番20号	0.5m以上～ 3m未満	なし	なし
92	オーケーデイサービス寝屋川	池田中町3番7号	0.5m以上～ 3m未満	なし	なし
93	いずみデイサービス	池田中町10番7号	3m以上～ 5m未満	なし	なし
94	輝きのまちデイサービスセンター池田	池田本町5番15号	0.5m以上～ 3m未満	なし	0.5m未満
95	でいさーびすここ家寝屋川	池田本町14番5号	3m以上～ 5m未満	なし	0.5m未満
96	曙光	池田本町22番1号	0.5m以上～ 3m未満	なし	0.5m未満
97	ふれあいステーションゆたんぼ	池田南町18番31号	3m以上～ 5m未満	なし	なし
98	清徳デイサービスセンター	石津中町15番13号	3m以上～ 5m未満	なし	1m以上～ 3m未満
99	ともメディカルケアクリニック	石津中町34番22号	3m以上～ 5m未満	なし	1m以上～ 3m未満
100	寝屋川石津園デイサービス	石津中町35番8号	3m以上～ 5m未満	なし	1m以上～ 3m未満
101	住宅型有料老人ホームシンフォニア寝屋川	石津南町3番38号	3m以上～ 5m未満	なし	0.5m以上～ 1m未満
102	医療法人全心会寝屋川ひかり病院	石津元町12番20号	3m以上～ 5m未満	なし	なし
103	DSガネーシャおとし	大利町4番1号 F.タニヤマ1階	0.5m以上～ 3m未満	なし	なし
104	DSガネーシャ短期集中型リハビリセンター	大利町10番20号	0.5m以上～ 3m未満	なし	なし
105	白井内科医院	大利元町2番10号	0.5m以上～ 3m未満	なし	なし
106	医療法人和敬会サザンデイサービス	対馬江東町1番23号	3m以上～ 5m未満	なし	なし
107	リハビリデイサービスらいおん	大利元町14番1号	0.5m以上～ 3m未満	なし	なし
108	春日の家	春日町16番12号	3m以上～ 5m未満	なし	なし

番号	名称	所在地	浸水想定区域		
			淀川 (想定最大規模)	寝屋川水系寝屋川他 (想定最大規模)	寝屋川導水路等
109	かねしろ整形外科リウマチクリニック(旧 医療法人秀浩会ひらき整形外科)	春日町 17 番 27 号	3m 以上～ 5m 未満	なし	なし
110	特別養護老人ホーム神田の里	上神田一丁目 31 番 1 号	3m 以上～ 5m 未満	0.5m～ 3m 未満	なし
111	医療法人協仁会グループホームなごやか	川勝町 11 番 27 号	なし	なし	1m 以上～ 3m 未満
112	リハビリデイサービスそうでんねん	河北中町 7 番 28 号	なし	3m 以上～ 5m 未満	1m 以上～ 3m 未満
113	特別養護老人ホームかわきた園	河北東町 18 番 1 号	なし	0.5m 未満	1m 以上～ 3m 未満
114	スマイル	河北東町 19 番 2 号	なし	0.5m 未満	1m 以上～ 3m 未満
115	そんぼの家 萱島	萱島桜園町 21 番 8 号	なし	0.5m 未満	1m 以上～ 3m 未満
116	デイサービスセンター・ベル	萱島信和町 14 番 1 号 丸信リバーサイドコーポ 1 棟 1 号	なし	0.5m～ 3m 未満	1m 以上～ 3m 未満
117	あいりハビリデイサービス萱島	萱島東二丁目 12 番 36 号	なし	0.5m 未満	1m 以上～ 3m 未満
118	グループホーム FMC 大和ホーム	北大和町 19 番 10 号	3m 以上～ 5m 未満	なし	なし
119	グループホームここから 木田元宮	木田元宮二丁目 6 番 13 号	なし	0.5m～ 3m 未満	1m 以上～3 m 未満
120	老人ホームきぼう	木田町 24 番 28 号	なし	3m 以上～ 5m 未満	1m 以上～ 3m 未満
121	介護老人保健施設くすのき	葛原一丁目 29 番 13 号	0.5m 以上～ 3m 未満	なし	なし
122	幸楽の里ねや川デイサービスセンター	葛原二丁目 4 番 31 号	3m 以上～ 5m 未満	なし	なし
123	特別養護老人ホーム幸楽の里ねや川	葛原二丁目 4 番 31 号	3m 以上～ 5m 未満	なし	なし
124	寝屋川ケアセンターそよ風	葛原新町 3 番 48 号	0.5m 以上～ 3m 未満	なし	なし
125	介護ステーション木楽里	楠根南町 24 番 11 号	なし	なし	0.5m 以上～ 1m 未満
126	ラフィン・ハーツ寝屋川	黒原旭町 2 番 18 号	3m 以上～ 5m 未満	0.5m 未満	なし
127	ツクイ寝屋川	黒原旭町 13 番 3 号	0.5m 以上～ 3m 未満	なし	なし
128	笑和Life寝屋川	黒原旭町 27 番 2 号	0.5m 以上～ 3m 未満	なし	なし
129	ビーナスプラス黒原	黒原旭町 29 番 3 号	3m 以上～ 5m 未満	0.5m 未満	なし
130	デイサービスくつろぎ黒原橋町	黒原橋町 4 番 5 号	3m 以上～ 5m 未満	0.5m 未満	なし
131	れんげハイツ黒原	黒原橋町 19 番 26 号	0.5m 以上～ 3m 未満	なし	なし
132	ワンダーねやがわ	黒原橋町 20 番 12 号	0.5m 以上～ 3m 未満	なし	なし
133	住宅型有料老人ホームカルモ黒原城内	黒原城内町 14 番 3 号	0.5m 以上～ 3m 未満	なし	なし
134	善幸苑 寝屋川	黒原城内町 16 番 37 号	0.5m 以上～ 3m 未満	なし	なし

番号	名称	所在地	浸水想定区域		
			淀川 (想定最大規模)	寝屋川水系寝屋川他 (想定最大規模)	寝屋川導水路等
135	医療法人協仁会グループホーム第2なごやか	黒原城内町 25 番 7 号	0.5m 以上～ 3m 未満	なし	なし
136	医療法人 優誠会 香里園セントマリアクリニック	香里新町 9 番 8 号	3m 以上～ 5m 未満	なし	0.5m 以上～ 1m 未満
137	ビーナスプラス香里園	香里新町 24 番 19 号 M プラザ香里参番館 1 階 101 号室	3m 以上～ 5m 未満	なし	0.5m 以上～ 1m 未満
138	リハビリデイサンスポーツ香里園	香里新町 28 番 30 号 ロイヤルメドゥ香里園タワー301 号室	3m 以上～ 5m 未満	なし	0.5m 以上～ 1m 未満
139	ハピネス香里園	香里北之町 17 番 8 号	3m 以上～ 5m 未満	なし	なし
140	特別養護老人ホーム香西園	香里西之町 14 番 24 号	3m 以上～ 5m 未満	なし	0.5m 以上～ 1m 未満
141	エイジーフリー・ライフ香里園	香里西之町 22 番 7 号	0.5m 以上～ 3m 未満	なし	0.5m 以上～ 1m 未満
142	特別養護老人ホーム香里寿苑	寿町 32 番 20 号	3m 以上～ 5m 未満	なし	0.5m 以上～ 1m 未満
143	リハプライドHG寝屋川	寿町 48 番 11 号 イズミビル 1 F	3m 以上～ 5m 未満	なし	0.5m 以上～ 1m 未満
144	そんぼの家 寝屋川寿町	寿町 53 番 8 号	3m 以上～ 5m 未満	なし	0.5m 以上～ 1m 未満
145	くすのきデイサービスセンター	寿町 56 番 12 号	3m 以上～ 5m 未満	なし	0.5m 以上～ 1m 未満
146	ボンビー	木屋町 6 番 16 号	3m 以上～ 5m 未満	なし	なし
147	グループホーム くすのき	木屋元町 5 番 35 号	3m 以上～ 5m 未満	なし	なし
148	さざんかの家	木屋元町 11 番 28 号	3m 以上～ 5m 未満	なし	なし
149	グループホームソラストあやか寝屋川	木屋元町 13 番 5 号	3m 以上～ 5m 未満	なし	なし
150	グランモーレ香里園	木屋元町 15 番 5 号	3m 以上～ 5m 未満	なし	なし
151	特別養護老人ホーム香西会テレサ	讃良西町 7 番 45 号	なし	なし	3m 以上～ 5m 未満
152	サービス付き高齢者向け住宅 マザー館	讃良西町 7 番 47 号	なし	0.5m 未満	3m 以上～ 5m 未満
153	介護ステーション萱島	下神田町 28 番 2 号 2 階	0.5m 以上～ 3m 未満	0.5m 未満	なし
154	ヴィヴィファミリーリア寝屋川	下木田町 6 番 23 号	なし	0.5m 未満	1m 以上～ 3m 未満
155	ヴィヴィファミリーリア寝屋川デイサロンV I V I	下木田町 6 番 23 号	なし	0.5m 未満	1m 以上～ 3m 未満
156	デイサービスりんく寝屋川	下木田町 13 番 1 号	なし	0.5m～ 3m 未満	1m 以上～ 3m 未満
157	医療法人大雲会介護老人保健施設点野やすらぎの里	点野一丁目 1 番 26 号	0.5m 以上～ 3m 未満	なし	なし
158	ゆりかごデイサービスセンター	点野四丁目 1 番 33 号	0.5m 以上～ 3m 未満	なし	なし
159	介護付き有料老人ホーム克蘭コート寝屋川	点野五丁目 25 番 12 号	3m 以上～ 5m 未満	なし	なし

番号	名称	所在地	浸水想定区域		
			淀川 (想定最大規模)	寝屋川水系寝屋川他 (想定最大規模)	寝屋川導水路等
160	デイサービスひなた	昭栄町 12 番 7 号	なし	0.5m 未満	1m以上～ 3m未満
161	レストランデイサービス なな	昭栄町 15 番 13 番寝屋川 コーポラス 101 号室	なし	0.5m 未満	1m以上～ 3m未満
162	グループホームこころ新 家	新家一丁目 23 番 5 号	なし	なし	1m以上～ 3m未満
163	パナソニックエイジフリ ーケアセンター寝屋川成 美・デイサービス	成美町 28 番 5 号	0.5m 以上～ 3m 未満	なし	なし
164	エルダリーコートこころ	田井町 21 番 29 号	0.5m 以上～ 3m 未満	なし	1m以上～ 3m未満
165	グループホームここから 高宮	高宮一丁目 15 番 22 号	なし	なし	3m以上～ 5m未満
166	デイサービス結 (ゆい)	高宮栄町 24 番 8 号	なし	なし	0.5m以上～ 1m未満
167	特別養護老人ホーム和の 里	高柳一丁目 1 番 15 号	0.5m 以上～ 3m 未満	なし	なし
168	ソレイユねやがわ	高柳一丁目 12 番 30 号	0.5m 以上～ 3m 未満	なし	なし
169	ケア・キューブ 高柳	高柳三丁目 20 番 1 号	0.5m 以上～ 3m 未満	なし	なし
170	おはなのデイ	高柳二丁目 21 番 1 号	3m 以上～ 5m 未満	0.5m 未満	なし
171	ロイヤルガーデン・高柳	高柳二丁目 30 番 13 号	3m 以上～ 5m 未満	なし	なし
172	パークサイドラビアン	高柳栄町 8 番 1 号	3m 以上～ 5m 未満	なし	なし
173	トラストシップ宝町	宝町 10 番 5 号	3m 以上～ 5m 未満	なし	なし
174	医療法人和敬会デイサー ビスセンターみなみ	長栄寺町 6 番 38 号	0.5m 以上～ 3m 未満	なし	なし
175	有料老人ホームケアホ ーム	対馬江東町 3 番 1 号	3m 以上～ 5m 未満	なし	なし
176	ALSOK ライフサポート 寝屋川デイサービスセン ター	対馬江東町 6 番 13 号	0.5m 以上～ 3m 未満	なし	なし
177	デイサービスステラ	豊野町 12 番 10 号	なし	なし	1m以上～ 3m未満
178	香里園の家	豊里町 12 番 16 号	3m 以上～ 5m 未満	なし	なし
179	グループホーム錦の里	錦町 20 番 5 号	0.5m 以上～ 3m 未満	なし	なし
180	特別養護老人ホーム弘房 園	日新町 17 番 43 号	3m 以上～ 5m 未満	なし	1m以上～ 3m未満
181	つかさの家	仁和寺本町二丁目 3 番 5 号	3m 以上～ 5m 未満	なし	なし
182	ワンプラスデイサービス	仁和寺本町四丁目 6 番 16 号	0.5m 以上～ 3m 未満	なし	なし
183	グループホーム東神田の 里	東神田町 19 番 1 号	3m 以上～ 5m 未満	3m 以上～ 5m 未満	なし
184	かがやきデイサービス萱 島	東神田町 23 番 11 号	3m 以上～ 5m 未満	0.5m～ 3m 未満	なし
185	スマイルらいふ寝屋川	東神田町 32 番 31 号	3m 以上～ 5m 未満	3m 以上～ 5m 未満	なし

番号	名称	所在地	浸水想定区域		
			淀川 (想定最大規模)	寝屋川水系寝屋川他 (想定最大規模)	寝屋川導水路等
186	寝屋川中央リハビリセンター	日之出町3番1号	なし	なし	0.5m以上～ 1m未満
187	ケアキューブ寝屋川駅前	平池町3番15号	なし	なし	1m以上～ 3m未満
188	ヒューマンライフケア寝屋川の湯	平池町5番1号 ジョリー ーハイツ1	なし	なし	1m以上～ 3m未満
189	そうごうケアホーム寝屋川本町	本町5番44号	なし	なし	0.5m未満
190	おざクリホーム	本町6番3号	なし	なし	0.5m未満
191	医療法人毅峰会デイサービスみどり町	緑町番28番1号	3m以上～ 5m未満	なし	1m以上～ 3m未満
192	医療法人健康会デイサービスセンター友遊菟島	御幸東町39番12号	0.5m以上～ 3m未満	0.5m未満	なし
193	特別養護老人ホームロイヤルライフ・天寿苑	御幸東町9番2号	0.5m以上～ 3m未満	なし	なし
194	デイサービスきぼう八坂	八坂町11番1号	なし	なし	0.5m未満
195	住宅型有料老人ホーム幸(SACHI)香里園	寝屋川市境橋町28番42号	なし	なし	3m以上～ 5m未満
196	グレイス寝屋川	寝屋川市黒原旭町2番18号	3m以上～ 5m未満	0.5m未満	なし
197	夢楽庵	寝屋川市萱島東1丁目24番18号	なし	1m以上～ 3m未満	1m以上～ 3m未満
198	はっぴーらいふ寝屋川	寝屋川市池田3丁目3番56号	3m以上～ 5m未満	なし	なし
199	スイートガーデン寝屋川	寝屋川市昭栄町14番8号	なし	0.5m以上～ 1m未満	1m以上～ 3m未満
200	医療法人協仁会こまつデイサービスセンター	秦町3番8号	なし	なし	1m以上～ 3m未満
201	医療法人大慶会星光病院	豊野町14番5号	なし	なし	1m以上～ 3m未満
202	介護老人保健施設ハーモニー	寝屋二丁目14番9号	なし	なし	1m以上～ 3m未満
203	上山病院デイケア施設	秦町2番11号	なし	なし	1m以上～ 3m未満
204	グループホーム楠根の里	楠根南町24番22号	なし	なし	0.5m以上～ 1m未満
205	グループホームみさき寝屋川	高宮新町30番5号	なし	なし	0.5m未満
206	FMCグループホーム	本町16番5号	なし	なし	0.5m未満
207	FMCグループホーム香里園	美井元町19番5号	なし	なし	3m以上～ 5m未満
208	特別養護老人ホーム 香西会スバル	秦町3番12号	なし	なし	1m以上～ 3m未満
209	デイサービスきぼう	豊野町11番19号	なし	なし	1m以上～ 3m未満
210	生活協同組合おおさかバルコープデイサービスねやがわ	本町16番11号	なし	なし	0.5m未満
211	サービス付き高齢者向け住宅 マザー館	讃良西町7番47号	なし	なし	3m以上～ 5m未満
212	ベストライフ香里園	美井元町21番10号	なし	なし	3m以上～ 5m未満
213	Oh!shigoto	木田元宮2丁目8-2-101	なし	1m以上～	1m以上～

番号	名称	所在地	浸水想定区域		
			淀川 (想定最大規模)	寝屋川水系寝屋川他 (想定最大規模)	寝屋川導水路等
	Day Again	号		3m 未満	3m 未満
214	グループホームじっちゃんち	池田北町3番8号	3m 以上～ 5m 未満	なし	なし
215	つばさ福祉作業所	池田北町15番9号	0.5m 以上～ 3m 未満	なし	なし
216	ふたば	池田北町23番9号	0.5m 以上～ 3m 未満	0.5m 未満	なし
217	オンリーワン・リヴァー	池田一丁目5番9号	3m 以上～ 5m 未満	0.5m 未満	なし
218	チャレンジドセンターつばさ	池田二丁目9番15号	3m 以上～ 5m 未満	0.5m 未満	なし
219	生活介護パンプキン寝屋川池田	池田二丁目11番46号	3m 以上～ 5m 未満	0.5m 未満	なし
220	特別養護老人ホーム寝屋川十字の園	池田三丁目1番33号	0.5m 以上～ 3m 未満	なし	なし
221	ケアホームねやがわ池田中	池田中町三丁目12番	0.5m 以上～ 3m 未満	0.5m 未満	なし
222	寝屋川市立児童デイサービスセンター	池田西町28番22号	0.5m 以上～ 3m 未満	0.5m 未満	なし
223	ブリーゼ	池田本町30番6号	0.5m 以上～ 3m 未満	0.5m 未満	なし
224	ひまわりはあと寝屋川	石津南町2番3号	3m 以上～ 5m 未満	0.5m 未満	なし
225	グループホームひこうせん	石津南町8番2号	0.5m 以上～ 3m 未満	なし	なし
226	ワーキングテラス	大利町10番10号小林ビル4F	0.5m 以上～ 3m 未満	なし	なし
227	みんなの木	大利町19番9号	0.5m 以上～ 3m 未満	0.5m 未満	なし
228	児童デイサービスこばん	上神田二丁目9番9号	0.5m 以上～ 3m 未満	0.5m 未満	なし
229	わかば	萱島信和町21番25号 萱島駅前ビル1階	0.5m 未満	なし	なし
230	ケアライフサポートりぼん萱島本町	萱島本町6番7号ロイヤル清水ビル1F	なし	0.5m～ 3m 未満	1m 以上～ 3m 未満
231	たつき福祉作業所	萱島南町8番20号レナジアゼ萱島102号室	なし	0.5m～ 3m 未満	0.5m 未満
232	こどもサポート教室「きらり」寝屋川校	北大利町12番8号ヴィドール園尾ビル2階	0.5m 以上～ 3m 未満	0.5m 未満	なし
233	作業所りんの	楠根南町22番1号	なし	0.5m 未満	0.5m 未満
234	みつわファクトリー	葛原一丁目27番20号	0.5m 以上～ 3m 未満	0.5m 未満	なし
235	障害者生活介護さん・すまいる	黒原新町1番3号	3m 以上～5 m 未満	0.5m～ 3m 未満	なし
236	放課後等デイサービスキャロット寝屋川国松教室	国松町16番8号	なし	0.5m～ 3m 未満	1m 以上～ 3m 未満
237	グループホームエッグ	国松町23番1号 奥野マンション405号室	なし	0.5m～ 3m 未満	5m 以上～ 10m 未満
238	YCCもこもこ香里園教室	香里新町22番3号 SUNミネマツ 1F	3m 以上～ 5m 未満	なし	なし
239	YCCカレッジ	香里北之町3番20号メゾンイン香里1階	3m 以上～ 5m 未満	なし	なし
240	YCCもこもこ香里園南教室	寿町39番10号 京阪不動産産会館3階	3m 以上～ 5m 未満	0.5m 未満	0.5m 未満

番号	名称	所在地	浸水想定区域		
			淀川 (想定最大規模)	寝屋川水系寝屋川他 (想定最大規模)	寝屋川導水路等
241	ぎやらりー	寿町 48 番 11 号イズミビル 1 F	3m 以上～ 5m 未満	なし	0.5m 以上～ 1m 未満
242	自立支援センターアシタバ	境橋町 4 番 1 号	なし	0.5m 未満	5m 以上～ 10m 未満
243	るびなす苑	境橋町 15 番 5 号	なし	0.5m～ 3m 未満	1m 以上～ 3m 未満
244	隆光学園輝きステーション生活介護	境橋町 27 番 6 号	なし	0.5m 未満	0.5m 未満
245	一般社団法人ドリームワーク	讃良西町 6 番 10 号 メゾン讃良 103	なし	0.5m～3m 未満	0.5m 未満
246	グッドパートナーしめの	点野三丁目 30 番 4 号	0.5m 以上～ 3m 未満	0.5m 未満	なし
247	ケアホームねやがわ点野	点野三丁目 33 番 1 号	0.5m 以上～ 3m 未満	0.5m 未満	なし
248	えるちゃん	点野五丁目 4 番 15 号	0.5m 以上～ 3m 未満	なし	なし
249	ケアライフサポートりぼん	下神田町 23 番 8 号 O T Y マンション 1 階南	0.5m 以上～ 3m 未満	0.5m 未満	なし
250	さくら	新家一丁目 14 番 23 号	なし	0.5m～ 3m 未満	なし
251	児童デイサービスハイジ	成美町 27 番 10 号	0.5m 以上～ 3m 未満	0.5m 未満	0.5m 未満
252	おはなのショート	高柳二丁目 21 番 2 号	3m 以上～ 5m 未満	0.5m 未満	なし
253	ハンドビジネスセンター	高柳六丁目 13 番 14 号	0.5m 以上～ 3m 未満	なし	なし
254	寝屋川市民たすけあいの会 社会参加支援センター ぼちぼちハウス	長栄寺町 5 番 1 号	3m 以上～ 5m 未満	0.5m 未満	なし
255	おはなのホーム	長栄寺町 15 番 6 号	0.5m 以上～ 3m 未満	0.5m 未満	なし
256	ケアホームねやがわ長栄寺	長栄寺町 17 番 6 号	0.5m 以上～ 3m 未満	0.5m 未満	なし
257	ケアホームつしまえ	対馬江西町 20 番 5 号	0.5m 以上～ 3m 未満	なし	なし
258	月の輪学院	仁和寺本町二丁目 3 番 3 号	3m 以上～ 5m 未満	なし	なし
259	やわらぎの家	仁和寺本町二丁目 3 番 6 号	3m 以上～ 5m 未満	なし	なし
260	ケアホーム寝屋川 4 丁目	仁和寺本町四丁目 10 番 24 号	0.5m 以上～ 3m 未満	なし	なし
261	コペルプラス寝屋川教室	早子町 20 番 22 号	なし	0.5m 未満	なし
262	児童デイサービスさくら	東神田町 22 番 9 号	0.5m 以上～ 3m 未満	0.5m 未満	なし
263	クレーレ	平池町 13 番 8 号	なし	0.5m 未満	0.5m 未満
264	ひかり	平池町 19 番 6 号 コックス スハイツ 102 号	なし	なし	3m 以上～ 5m 未満
265	ひまわり作業所	平池町 22 番 8 号パールマ ンション 102 号室	なし	0.5m 未満	0.5m 未満
266	りふる	堀溝一丁目 22 番 4 号	なし	0.5m 未満	3m 以上～ 5m 未満
267	寝屋川市障害者地域生活支援センターあおぞら	本町 5 番 37 号	なし	0.5m 未満	なし

番号	名称	所在地	浸水想定区域		
			淀川 (想定最大規模)	寝屋川水系寝屋川他 (想定最大規模)	寝屋川導水路等
268	みつわ会寝屋川製作所	本町5番41号	なし	0.5m未満	なし
269	YCCスタジオ	松屋町4番1号セゾンド 香里1階	3m以上～ 5m未満	0.5m未満	なし
270	J o i e	緑町16番17号	3m以上～ 5m未満	0.5m未満	0.5m未満

※情報伝達は、防災行政無線（同報系）、地域協働協議会（防災に関する部会）自治会長等への電話、FAX、広報車、メール等

資料 5 - 4 急傾斜地崩壊危険箇所一覽表

(令和 6 年 4 月 1 日現在)

種別	箇所番号	所在地	備考	
自然	11215206	成田西町		
自然	11215207	成田東が丘		
自然	11215208	成田西町	小学校	
自然	11215209	寝屋一丁目		
自然	11215775	打上元町		
自然	11215776	菅相塚町		
自然	11215777	成田西町		
自然	11215778	三井が丘一丁目		
自然	11215779	打上南町		
人工	12215022	菅相塚町		
人工	12215023	菅相塚町		
人工	12215094	太秦桜が丘		
人工	12215095	太秦中町		
人工	12215096	太秦中町		
自然	21215489	末広町		
自然	21215490	八幡台		
自然	21215491	太秦元町		
自然	21215492	梅が丘一丁目		
自然	21215493	寝屋一丁目		
自然	21215494	川勝町		
自然	21215495	成田町		
自然	21215496	成田町		
自然	21215497	太秦桜が丘		
自然	21215498	太秦東が丘		
自然	21125499	明和二丁目		
人工	22215063	高宮二丁目		
人工	22215064	末広町		
合計	I 自然斜面	I 人工斜面	II 自然斜面	II 人工斜面
	9	5	11	2

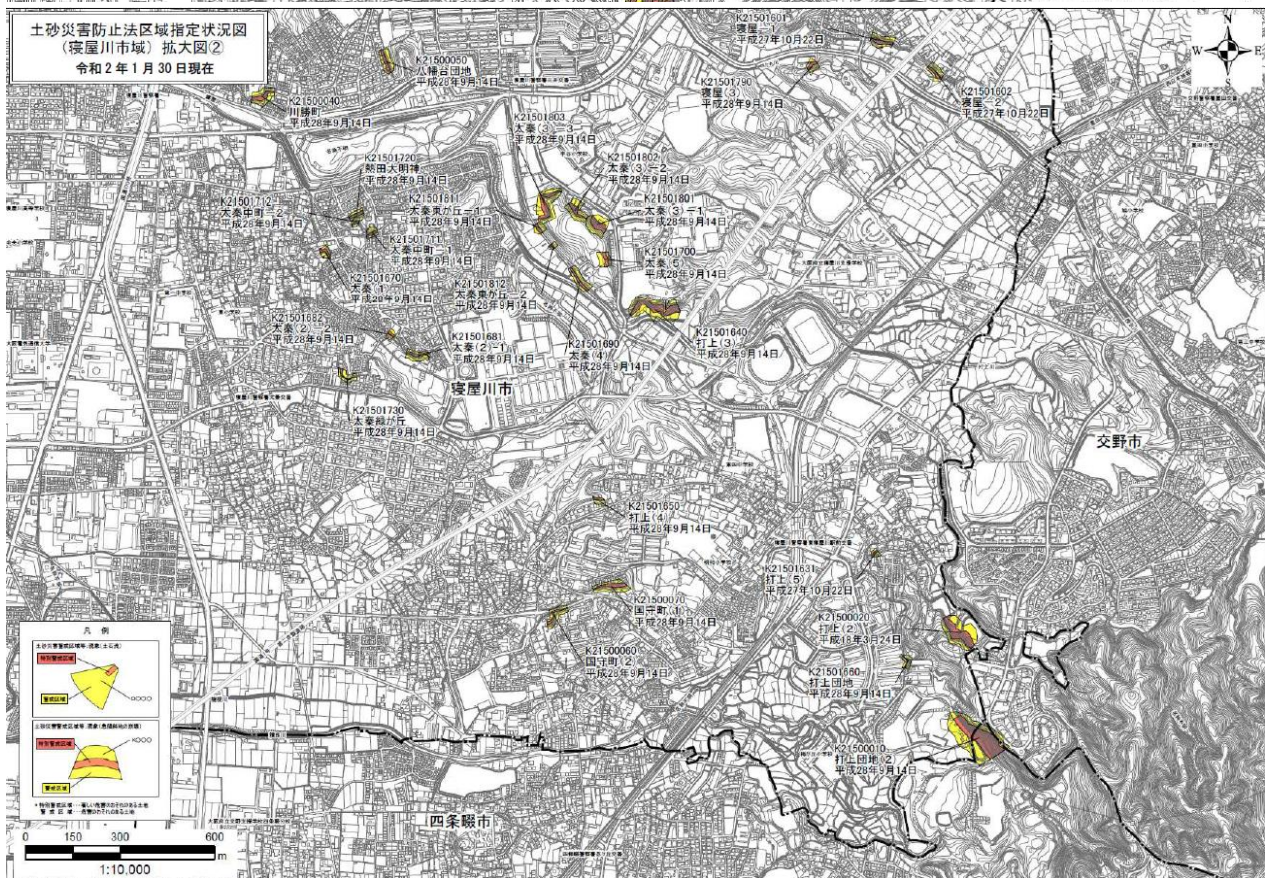
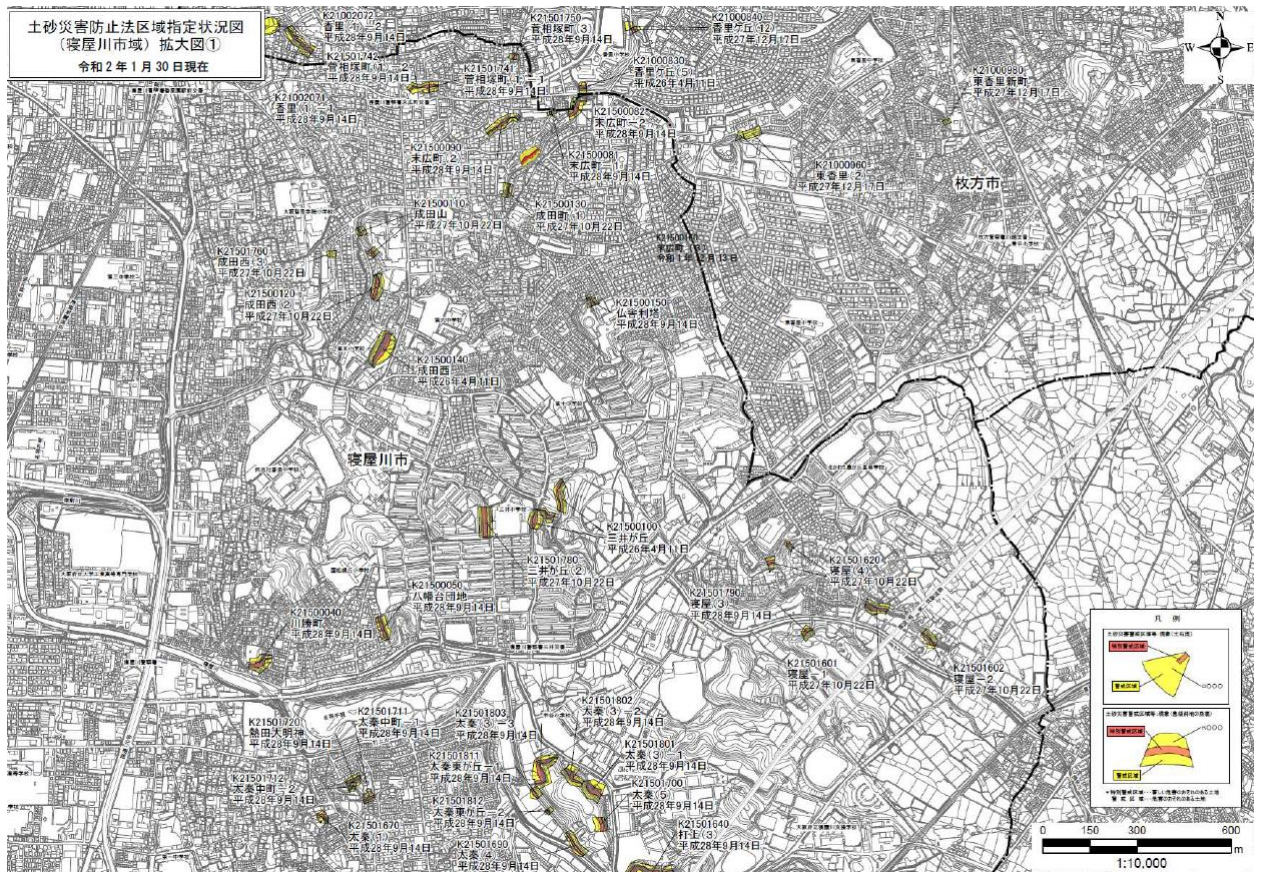
資料 5 - 5 土石流危険溪流一覧表

寝屋川市内にある土石流危険溪流

(令和 6 年 4 月 1 日現在)

溪流番号	水系名	河川名	溪流名	溪流所在地
(I)-10-1	淀川	讃良川	—	寝屋川市梅が丘二丁目、高倉一丁目地内

資料 5 - 6 土砂災害危険箇所位置図



(出典：大阪府ホームページ (令和5年4月1日)、
http://www.pref.osaka.lg.jp/attach/847/00057209/160914_neyagawa_01.pdf)

資料 5 - 7 土砂災害警戒区域等一覽

(令和6年4月1日現在)

箇所番号	所在地	警戒区域		特別警戒区域	
		指定年月日	告示番号	指定年月日	告示番号
K21500010	梅が丘二丁目及び打上元町（四條畷市大字岡山、交野市星田西五丁目）	平成28年9月14日	大阪府告示第1600号	平成28年9月14日	大阪府告示第1602号
K21500020	打上	平成18年3月24日	大阪府告示第680号	平成18年3月24日	大阪府告示第681号
K21500040	川勝町	平成28年9月14日	大阪府告示第1600号	平成28年9月14日	大阪府告示第1602号
K21500050	八幡台	平成28年9月14日	大阪府告示第1600号	平成28年9月14日	大阪府告示第1602号
K21500060	明和二丁目	平成28年9月14日	大阪府告示第1600号	平成28年9月14日	大阪府告示第1602号
K21500070	打上南町	平成28年9月14日	大阪府告示第1600号	平成28年9月14日	大阪府告示第1602号
K21500081	末広町	平成28年9月14日	大阪府告示第1600号	平成28年9月14日	大阪府告示第1602号
K21500082	末広町及び成田東町（枚方市香里ヶ丘十丁目）	平成28年9月14日	大阪府告示第1600号	平成28年9月14日	大阪府告示第1602号
K21500090	末広町	平成28年9月14日	大阪府告示第1600号	平成28年9月14日	大阪府告示第1602号
K21500100	三井が丘一丁目	平成26年4月11日	大阪府告示第575号	平成26年4月11日	大阪府告示第577号
K21500110	成田西町	平成27年10月20日	大阪府告示第1472号	平成27年10月20日	大阪府告示第1473号
K21500120	成田西町	平成29年12月8日	大阪府告示第1709号	平成29年12月8日	大阪府告示第1711号
K21500130	成田町	平成27年10月20日	大阪府告示第1472号	平成27年10月20日	大阪府告示第1473号
K21500140	成田西町	平成26年4月11日	大阪府告示第575号	平成26年4月11日	大阪府告示第577号
K21500150	成田東が丘及び成田南町	平成28年9月14日	大阪府告示第1600号	平成28年9月14日	大阪府告示第1602号
K21500160	末広町	令和元年12月13日	大阪府告示第1312号	令和元年12月13日	大阪府告示第1314号
K21501601	寝屋一丁目	平成27年10月20日	大阪府告示第1472号	平成27年10月20日	大阪府告示第1473号
K21501602	寝屋二丁目	平成27年10月20日	大阪府告示第1472号	平成27年10月20日	大阪府告示第1473号
K21501620	寝屋一丁目	平成27年10月20日	大阪府告示第1472号	平成27年10月20日	大阪府告示第1473号
K21501631	打上元町	平成27年10月20日	大阪府告示第1472号	平成27年10月20日	大阪府告示第1473号
K21501640	寝屋南一丁目	平成28年9月14日	大阪府告示第1600号	平成28年9月14日	大阪府告示第1602号
K21501650	打上新町	平成28年9月14日	大阪府告示第1600号	平成28年9月14日	大阪府告示第1602号
K21501660	梅が丘一丁目	平成28年9月14日	大阪府告示第1600号	平成28年9月14日	大阪府告示第1602号
K21501670	太秦元町及び太秦中町	平成28年9月14日	大阪府告示第1600号	平成28年9月14日	大阪府告示第1602号
K21501681	太秦中町	平成28年9月14日	大阪府告示第1600号	平成28年9月14日	大阪府告示第1602号
K21501682	太秦中町	平成28年9月14日	大阪府告示第1600号	平成28年9月14日	大阪府告示第1602号

箇所番号	所在地	警戒区域		特別警戒区域	
		指定年月日	告示番号	指定年月日	告示番号
K21501690	太秦桜が丘、太秦高塚町及び太秦東が丘	平成28年9月14日	大阪府告示第1600号	平成28年9月14日	大阪府告示第1602号
K21501700	太秦桜が丘	平成28年9月14日	大阪府告示第1600号	平成28年9月14日	大阪府告示第1602号
K21501711	太秦中町	平成28年9月14日	大阪府告示第1600号	平成28年9月14日	大阪府告示第1602号
K21501712	太秦中町	平成28年9月14日	大阪府告示第1600号	平成28年9月14日	大阪府告示第1602号
K21501720	太秦中町及び太秦桜が丘	平成28年9月14日	大阪府告示第1600号	平成28年9月14日	大阪府告示第1602号
K21501730	太秦緑が丘	平成28年9月14日	大阪府告示第1600号	平成28年9月14日	大阪府告示第1602号
K21501741	菅相塚町	平成28年9月14日	大阪府告示第1600号	平成28年9月14日	大阪府告示第1602号
K21501742	菅相塚町	平成28年9月14日	大阪府告示第1600号	平成28年9月14日	大阪府告示第1602号
K21501750	菅相塚町	平成28年9月14日	大阪府告示第1600号	平成28年9月14日	大阪府告示第1602号
K21501760	成田西町	平成27年10月20日	大阪府告示第1472号	-	-
K21501780	三井が丘三丁目	平成27年10月20日	大阪府告示第1472号	平成27年10月20日	大阪府告示第1473号
K21501790	寝屋南二丁目	平成28年9月14日	大阪府告示第1600号	平成28年9月14日	大阪府告示第1602号
K21501801	太秦桜が丘	平成28年9月14日	大阪府告示第1600号	平成28年9月14日	大阪府告示第1602号
K21501802	太秦桜が丘	平成28年9月14日	大阪府告示第1600号	平成28年9月14日	大阪府告示第1602号
K21501803	太秦桜が丘	平成28年9月14日	大阪府告示第1600号	平成28年9月14日	大阪府告示第1602号
K21501811	太秦桜が丘及び太秦東が丘	平成28年9月14日	大阪府告示第1600号	平成28年9月14日	大阪府告示第1602号
K21501812	太秦桜が丘及び太秦東が丘	平成28年9月14日	大阪府告示第1600号	平成28年9月14日	大阪府告示第1602号

資料 5 - 8 土砂災害警戒区域等内の要配慮者関連施設への情報伝達方法

(令和 6 年 4 月 1 日現在)

種 別	名 称	所在地	警戒区域	特別警戒区域
障害者支援施設	ROKAHI	太秦緑が丘 25 番 12 号	あり	—