

資料 11-1 災害時避難所一覧表

(令和6年4月1日現在)

指定緊急避難場所 兼 指定避難所

No.	名称	所在地	電話番号	受信機 設置*1	避難先	
					地震	洪水*2
1	東小学校	太秦元町2番1号	825-9001	○	○	○
2	第一中学校	高宮新町32番1号	825-9000	◎	○	○
3	市民会館	秦町41番1号	823-1221	○	○	○
4	東コミュニティセンター	高宮新町32番2号	820-2281	○	○	○
5	中央小学校	初町1番25号	825-9002	○	○	○
6	寝屋川高等学校	本町 15 番 64 号	821-0546	—	○	○
7	池田小学校	池田二丁目1番7号	838-9751	◎	○	4階
8	桜小学校	池田新町3番23号	838-9752	○	○	4階
9	第二中学校	池田西町27番7号	838-9750	○	○	4階
10	北小学校	寿町57番29号	835-9291	◎	○	4階
11	西北コミュニティセンター	松屋町20番30号	833-0120	○	○	○
12	田井小学校	田井西町9番1号	838-9292	○	○	3階
13	摂南大学	池田中町 17 番 8 号	839-9102	—	○	体育館 3階
14	第三中学校	田井町17番3号	835-9290	◎	○	3階
15	東障害福祉センター（生涯学 習福祉センター）	明和一丁目13番23号	822-3311	○	○	○
16	神田小学校	東神田町27番1号	838-9754	○	○	3階
17	西南コミュニティセンター	上神田一丁目30番1号	838-2322	○	○	○
18	和光小学校	黒原橘町30番1号	838-9755	◎	○	4階
19	第五中学校	上神田二丁目8番1号	838-9753	◎	○	4階
20	第五小学校	成田西町2番3号	835-9294	◎	○	○
21	第六中学校	成田町3番6号	835-9293	○	○	○
22	東北コミュニティセンター	成田町3番3号	832-3791	○	○	○
23	香里ヌヴェール学院	美井町 18 番 10 号	831-1381	—	○	○
24	同志社香里高等学校	三井南町 15 番 1 号	831-0285	—	○	○
25	国松緑丘小学校	国松町47番1号	825-9295	◎	○	○
26	南小学校	下木田町16番15号	825-9007	○	○	○
27	南コミュニティセンター	下木田町16番50号	821-0301	○	○	○
28	市民体育館	下木田町16番16号	824-5858	○	○	○
29	第七中学校	讃良東町1番1号	825-9006	◎	○	○
30	堀溝小学校	堀溝三丁目10番8号	825-9008	◎	○	4階
31	西小学校	高柳三丁目1番27号	838-9757	○	○	4階
32	点野小学校	点野五丁目26番1号	838-9758	○	○	4階
33	第八中学校	点野五丁目28番1号	838-9756	◎	○	4階
34	西寝屋川高等学校	葛原二丁目 19 番 1 号	828-6700	—	○	
35	西コミュニティセンター	葛原二丁目 7 番 1 号	838-1524	○	○	
36	成美小学校	錦町23番45号	838-9760	◎	○	3階
37	エスポアール（児童センタ ー・青少年成人センター）	錦町21番3号	828-4141	○	○	○
38	啓明小学校	高柳六丁目3番1号	838-9761	○	○	4階
39	第九中学校	高柳四丁目16番16号	838-9759	◎	○	4階
40	三井小学校	三井が丘三丁目7番3号	835-9297	○	○	○
41	第十中学校	成田南町20番7号	835-9296	◎	○	○
42	総合教育研修センター（旧明	明德一丁目1番1号	—	○	○	○

No.	名称	所在地	電話番号	受信機 設置*1	避難先	
					地震	洪水*2
	徳小学校)					
43	宇谷小学校	宇谷町8番1号	825-9298	○	○	○
44	北かわち梶が丘高等学校	寝屋北町1番1号	822-2241	—	○	○
45	すばる・北斗福祉作業所 (療育・自立センター)	大谷町7番1号	824-4664	◎	○	○
46	木屋小学校	豊里町19番22号	835-9311	○	○	4階
47	石津小学校	石津元町8番1号	838-9312	◎	○	4階
48	友呂岐中学校	日新町2番25号	835-9310	○	○	4階
49	木田小学校	木田元宮一丁目17 番1号	825-9010	◎	○	4階
50	中木田中学校	中木田町7番1号	825-9009	◎	○	4階
51	大阪電気通信大学	初町18番8号	824-1131	—	○	○
52	楠根小学校	楠根南町21番1号	825-9011	○	○	○
53	地域交流センター (アルカスホール)	早子町12番21号	821-1240	○	○	○
54	望が丘小学校・中学校(地域 交流スペース)	高塚町4番1号	824-1181	—	○	○

(注) *1 受信機設置：◎は屋外受信機及び戸別受信機、○は戸別受信機のみ設置。

*2 避難先(洪水)：階数が表記されている避難所は、逃げ遅れた場合などに最上階へ一時的に避難する。

指定緊急避難場所

No.	名称	所在地	電話番号	受信機 設置*1	避難先	
					地震	洪水*2
1	府立大学工業高等専門学校	幸町26番12号	821-6401	—	○	○
2	トヨタモビリティパーツ株 式会社大阪支社	仁和寺本町三丁 目1番1号	838-8020	—	○	○
3	株式会社平和堂 アル・プラザ香里園	日新町5番5号	835-6600	—	○	○

資料 11-2 一時避難場所一覧表

(令和6年4月1日現在)

名 称	位 置
池田1号公園	池田一丁目 地内
打上川治水緑地	太秦桜が丘 地内
成田公園	美井元町、境橋町 地内
田井西公園	田井西町 地内
初本町公園	初町 地内
木屋元町公園	木屋元町 地内
香里西公園	香里西之町 地内
太秦2号公園	高宮あさひ丘 地内
黒原旭町公園	黒原旭町 地内
小路明和公園	明和一丁目 地内
南寝屋川公園	讃良東町 地内
市立西小学校	高柳三丁目1番27号
市立成美小学校	錦町23番45号
市立啓明小学校	高柳六丁目3番1号
市立三井小学校	三井が丘三丁目7番3号
市立木田小学校	木田元宮一丁目17番1号
市立神田小学校	東神田町27番1号
市立田井小学校	田井西町9番1号
市立桜小学校	池田新町3番23号
市立点野小学校	点野五丁目26番1号
市立和光小学校	黒原橘町30番1号
市立国松緑丘小学校	国松町47番1号
市立宇谷小学校	宇谷町8番1号

名 称	位 置
市立石津小学校	石津元町 8 番 1 号
市立第一中学校	高宮新町 32 番 1 号
市立第五中学校	上神田二丁目 8 番 1 号
市立第八中学校	点野五丁目 28 番 1 号
市立第九中学校	高柳四丁目 16 番 16 号
市立第十中学校	成田南町 20 番 7 号
市立中木田中学校	中木田町 7 番 1 号
総合教育研修センター(旧市立明德小学校)	明德一丁目 1 番 1 号
府立寝屋川高等学校	本町 15 番 64 号
府立北かわち阜が丘高等学校	寝屋北町 1 番 1 号
府立大学工業高等専門学校	幸町 26 番 12 号
香里ヌヴェール学院	美井町 18 番 10 号
摂南大学	池田中町 17 番 8 号
トヨタモビリティパーツ株式会社 大阪支社	仁和寺本町三丁目 1 番 1 号
株式会社平和堂アル・プラザ香里園	日新町 5 番 5 号
市立望が丘小学校・中学校(地域交流スペース)	高塚町 4 番 1 号

(注) 一時避難地は、市街地火災時や、広域避難場所への避難の際に、身の安全を図るために一時的に避難するための場所とする。

資料 11-3 広域避難場所一覧表

(令和6年4月1日現在)

記号	広域避難場所名	管 理 事 務 所 名	全体面積 (市域のみ) (ha)	開設面積 (ha)	収容可能人口 (人)
㊸	淀川河川公園	国土交通省近畿地方整備局 淀川河川事務所 (072-843-2861)	39.6	30.9	154,500
㊹	寝屋川公園	寝屋川公園管理事務所 (072-824-8800)	54.4	32.4	154,000
㊺	深北緑地 (寝屋川治水緑地)	深北緑地管理事務所 (072-877-7471)	14.0	14.6	65,500
㊻	寝屋川市公園墓地	寝屋川市公園墓地管理事務所 (072-823-5699)	10.6	7.05	50,000

(注) 表中記号(㊸~㊻)は、避難場所等位置図(資料11-5)における位置を示す。

資料 11-4 広域避難場所に通じる避難路一覧表

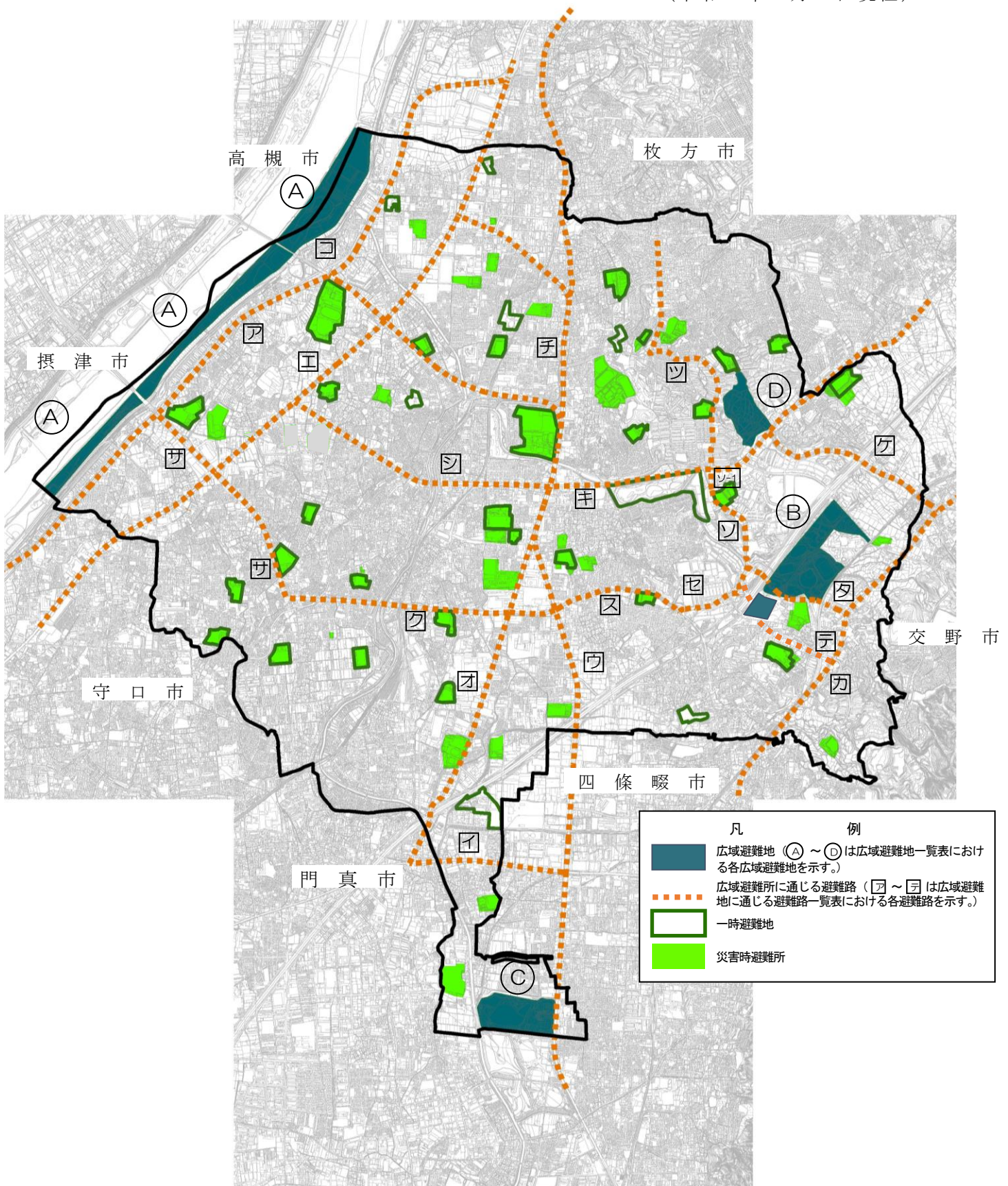
(令和6年4月1日現在)

	路線名称	選 定 区 間
㊦	国 道 1 号	木 屋 元 町 20 番 先 ~ 仁和寺本町五丁目12番19号先
㊧	国 道 1 6 3 号	堀 溝 一 丁 目 22 番 4 号 先 ~ 堀 溝 一 丁 目 1 番 1 号 先
㊨	国 道 1 7 0 号	香 里 西 之 町 22 番 27 号 先 ~ 楠 根 南 町 36 番 先
㊩	京 都 守 口 線	池 田 三 丁 目 11 番 27 号 先 ~ 仁 和 寺 町 32 番 22 号 先
㊪	八 尾 枚 方 線	香 里 北 之 町 24 番 37 号 先 ~ 讃 良 西 町 7 番 先
㊫	枚 方 富 田 林 泉 佐 野 線	大 谷 町 8 番 14 号 先 ~ 梅 が 丘 二 丁 目 6 番 10 号 先
㊬	枚 方 交 野 寝 屋 川 線	明 徳 一 丁 目 14 番 4 号 先 ~ 川 勝 町 13 番 1 号 先
㊭	枚 方 交 野 寝 屋 川 線	高 柳 二 丁 目 15 番 26 号 先 ~ 高 宮 栄 町 25 番 35 号 先
㊮	私 市 太 秦 線	寝 屋 1067 番 先 ~ 寝 屋 1248 番 先
㊯	茨 木 寝 屋 川 線	池 田 北 町 15 番 20 号 先 ~ 大 間 町 7 番 31 号 先
㊰	八 尾 茨 木 線	仁 和 寺 本 町 二 丁 目 1 番 1 号 先 ~ 高 柳 二 丁 目 15 番 26 号 先
㊱	池 田 秦 線	本 町 4 番 1 号 先 ~ 池 田 新 町 19 番 28 号 先
㊲	高 宮 あ さ ひ 丘 萱 島 東 三 丁 目 1 号 線	高 宮 新 町 21 番 10 号 先 ~ 高 宮 あ さ ひ 丘 32 番 先
㊳	太 秦 元 町 打 上 元 町 1 号 線	高 宮 あ さ ひ 丘 32 番 先 ~ 太 秦 高 塚 町 12 番 1 号 先
㊴	宇 谷 町 太 秦 高 塚 町 1 号 線	太 秦 高 塚 町 12 番 1 号 先 ~ 宇 谷 町 1 番 14 号 先
㊵	府 管 理 道 路	宇 谷 町 1 番 14 号 先 ~ 宇 谷 町 1 番 23 号 先
㊶	太 秦 桜 が 丘 打 上 中 町 1 号 線	寝 屋 南 一 丁 目 7 番 1 号 先 ~ 打 上 中 町 14 番 17 号 先
㊷	香 里 線	末 広 町 5 番 17 号 先 ~ 成 田 町 1 番 11 号 先
㊸	三 井 が 丘 中 央 線	成 田 町 1 番 11 号 先 ~ 三 井 が 丘 二 丁 目 1 番 1 号 先
㊹	寝 屋 川 公 園 駅 前 線	寝 屋 川 公 園 1180 番 1 先 ~ 打 上 宮 前 町 16 番 1 号 先

(注) 表中記号 (㊦~㊹) は、避難場所等位置図 (資料11-5) における位置を示す。

資料 11-5 避難場所等位置図

(令和 6 年 4 月 1 日現在)



資料11-6 応急仮設住宅建設候補地

(面積：令和6年4月1日現在)

施設名	位置	面積 (ha)
池田1号公園	池田一丁目 地内	0.96
田井西公園	田井西町 地内	1.70
初本町公園	初町 地内	0.92
木屋元町公園	木屋元町 地内	0.54
香里西公園	香里西之町 地内	0.64
太秦2号公園	高宮あさひ丘 地内	1.76
黒原旭町公園	黒原旭町 地内	0.57
小路明和公園	明和一丁目 地内	2.13
南寝屋川公園	讃良東町 地内	4.76
計		13.16