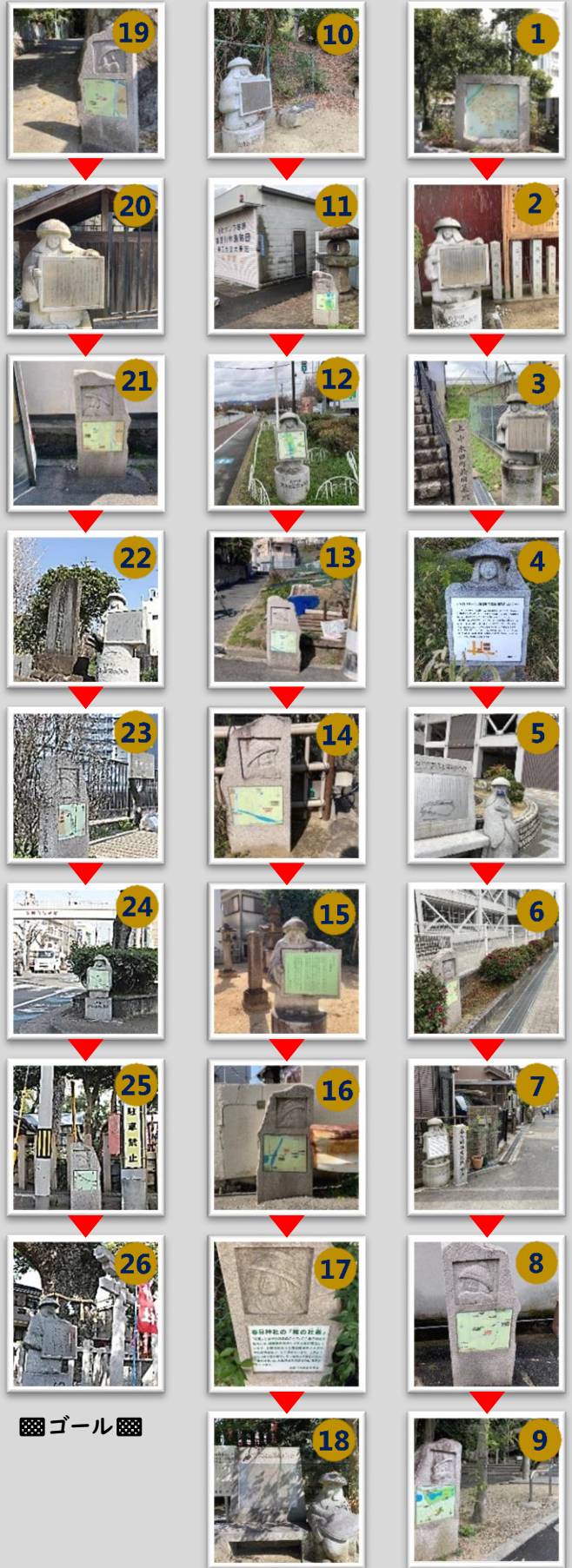


新寝屋川八景を巡って鉢かづき姫を探そう！

①～⑫の場所には写真のようなルートサイン(説明や地図板のついた石像)があります。八景を巡って、様々な表情の鉢かづき姫を見つけてみてください。

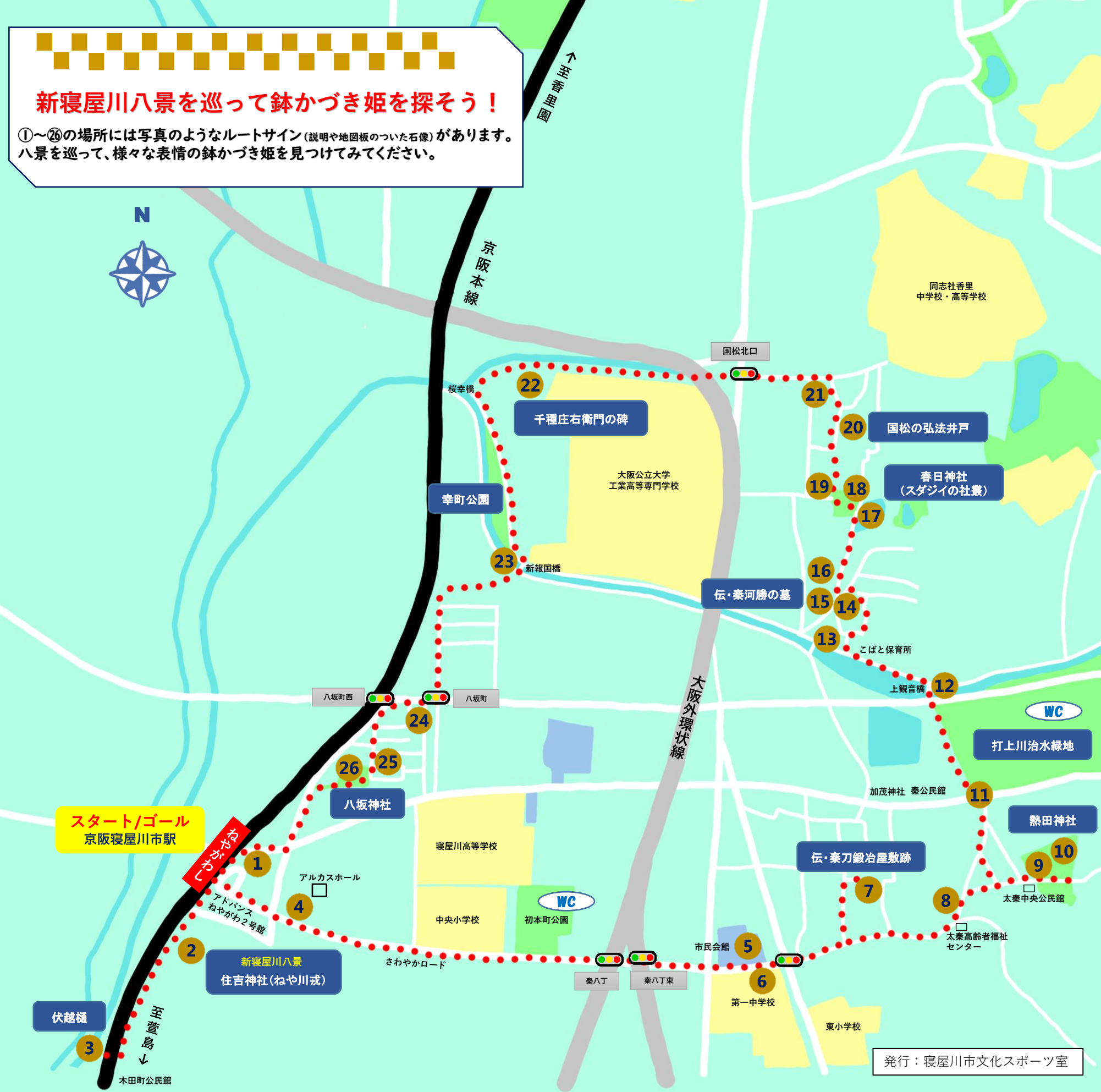
鉢かづきルートサイン探し

スタート



ゴール

発行：寝屋川市文化スポーツ室



スタート/ゴール
京阪寝屋川市駅

新寝屋川八景
住吉神社(ねや川戎)

伏越橋

木田町公民館

京阪本線

大阪外環状線

伝・秦河勝の墓

伝・秦刀鍛冶屋敷跡

春日神社
(スダジイの社叢)

国松の弘法井戸

千種庄右衛門の碑

八坂神社

打上川治水緑地

熱田神社

太秦中央公民館

加茂神社 秦公民館

市民会館

第一中学校

東小学校

中央小学校

寝屋川高等学校

アルカスホール

アドバンス
ねやがわ2号館

八坂町西

八坂町

国松北口

桜幸橋

新報国橋

こぼと保育所

上観音橋

WC

大阪公立大学
工業高等専門学校

同志社香里
中学校・高等学校

幸町公園

新報国橋

さわやかロード

秦八丁

秦八丁東

園田線

N